

**Anexo 3. Evolución de Indicadores de sequía y escasez
por Demarcación Hidrográfica**

De acuerdo con los Planes Especiales de Sequía (PES), se utiliza un sistema doble de indicadores, que diferencia las situaciones de sequía prolongada (entendida como un fenómeno natural de falta de precipitaciones que ocasiona un descenso significativo de los caudales circulantes), de las situaciones de escasez (relacionadas con problemas coyunturales en la atención de las demandas a los diferentes usos).

Sequía Prolongada

La sequía prolongada, muy relacionada con la habitualmente conocida como sequía meteorológica, obedece a una situación natural independiente de las demandas originadas. Se produce directamente por la falta de precipitaciones, que ocasiona como uno de sus efectos una importante reducción de los caudales naturales circulantes. Si objetivamente se produce esa circunstancia, pasan a ser de aplicación los caudales ecológicos definidos normativamente para situación de sequía prolongada, más bajos que los correspondientes a una situación normal.

Los indicadores de Sequía Prolongada (normalmente basados en precipitaciones o aportaciones en régimen cuasi-natural) valoran, de forma objetiva, si las Unidades Territoriales de Sequía (UTS) definidas en los PES se encuentran o no en situación de sequía prolongada a los efectos normativos establecidos.

Por tanto, existen dos únicas situaciones posibles para cada UTS: sequía prolongada o ausencia de sequía prolongada.

Escasez Coyuntural

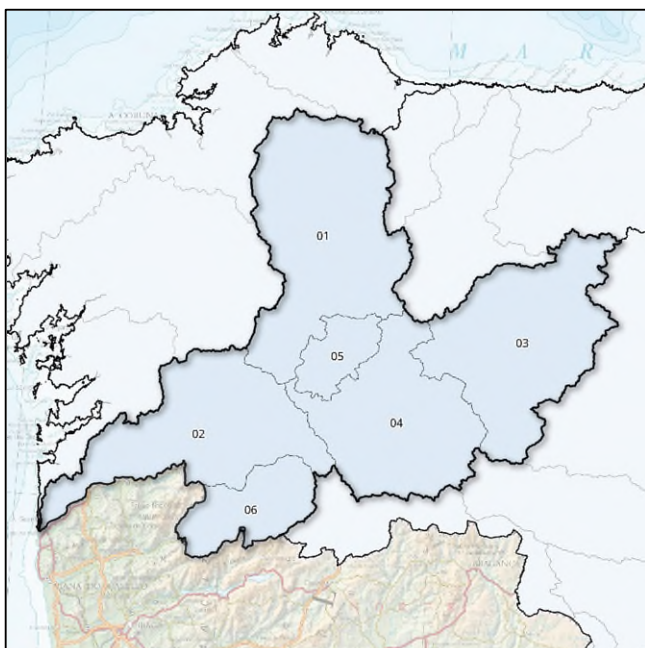
La escasez está relacionada con los posibles problemas de atención de las demandas. Suele presentarse diferida en el tiempo respecto a la sequía meteorológica o incluso no llegar a producirse, por la gestión hidrológica que puede llevarse a cabo en los sistemas o por no existir demandas importantes en un sistema.

Por tanto, los indicadores de Escasez Coyuntural (volúmenes de almacenamiento, niveles piezométricos, caudales en estaciones de aforo, etc.) definen los problemas que puede haber con respecto a abastecimientos, regadíos, etc. Estos indicadores valoran, de forma objetiva, la situación de las Unidades Territoriales de Escasez (UTE) definidas en los PES, traduciéndola en cuatro posibles escenarios o fases (Normalidad, Prealerta, Alerta y Emergencia), que representan las expectativas para los meses posteriores respecto a la atención de las demandas existentes, y por tanto definen objetivamente la gravedad de la situación de escasez. El objetivo es la implementación progresiva de las medidas definidas en los PES para cada escenario con el fin de evitar el avance hacia fases más severas de la escasez, mitigando en todo caso sus impactos negativos.

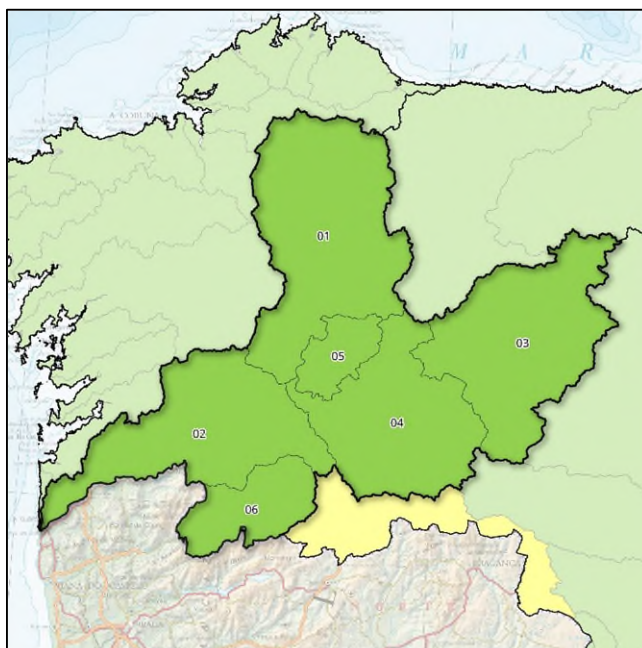
Por tanto, existen cuatro posibles escenarios para cada UTE: Normalidad, Prealerta, Alerta o Emergencia.

Demarcación Hidrográfica del Miño-Sil

Mapas de Sequía y Escasez a 28/02/2025:



Mapa sequía prolongada por UTS. Febrero 2025



Mapa escenarios escasez por UTE. Febrero 2025

Indicadores de sequía prolongada. Evolución mensual:

COD	UTS	MAR	ABR	MAY	JUN	JUL	AGO	SEP	OCT	NOV	DIC	ENE	FEB
010.01	Miño Alto	0,876	0,907	0,945	0,941	0,941	0,939	0,945	0,946	0,881	0,849	0,893	0,815
010.02	Miño Bajo	0,929	0,951	0,974	0,967	0,965	0,961	0,970	0,941	0,810	0,644	0,772	0,689
010.03	Sil Superior	0,824	0,870	0,906	0,901	0,906	0,908	0,925	0,889	0,761	0,619	0,736	0,694
010.04	Sil Inferior	0,784	0,830	0,864	0,841	0,849	0,845	0,867	0,790	0,633	0,558	0,630	0,601
010.05	Cabe	0,856	0,908	0,934	0,926	0,926	0,926	0,943	0,917	0,842	0,777	0,850	0,787
010.06	Limia	0,907	0,931	0,950	0,948	0,949	0,948	0,948	0,944	0,903	0,866	0,867	0,808

Evolución de los indicadores de **Sequía Prolongada** en las Unidades Territoriales de Sequía (UTS), en los últimos 12 meses (de marzo 2024 a febrero 2025).



Indicadores y escenarios de escasez. Evolución mensual:

COD	UTE	MAR	ABR	MAY	JUN	JUL	AGO	SEP	OCT	NOV	DIC	ENE	FEB
010.01	Miño Alto	0,789	0,510	0,746	0,610	0,766	0,887	0,698	0,793	0,499	0,445	0,629	0,620
010.02	Miño Bajo	0,920	0,818	0,815	0,748	0,730	0,502	0,787	0,772	0,527	0,511	0,628	0,605
010.03	Sil Superior	0,959	0,906	0,807	1,000	1,000	0,833	0,606	0,845	0,686	0,417	0,477	0,745
010.04	Sil Inferior	0,791	0,579	0,608	0,545	0,582	0,610	0,605	0,789	0,508	0,393	0,581	0,636
010.05	Cabe	0,711	0,694	0,786	0,764	0,764	0,747	0,816	0,684	0,605	0,484	0,691	0,893
010.06	Limia	0,696	0,641	0,639	0,597	0,580	0,192	0,192	0,511	0,439	0,346	0,553	0,579

Evolución de los indicadores y escenarios de **Escasez Coyuntural** en las Unidades Territoriales de Escasez (UTE), en los últimos 12 meses (de marzo 2024 a febrero 2025).

Escenarios:

Normalidad	Prealerta	Alerta	Emergencia
------------	-----------	--------	------------

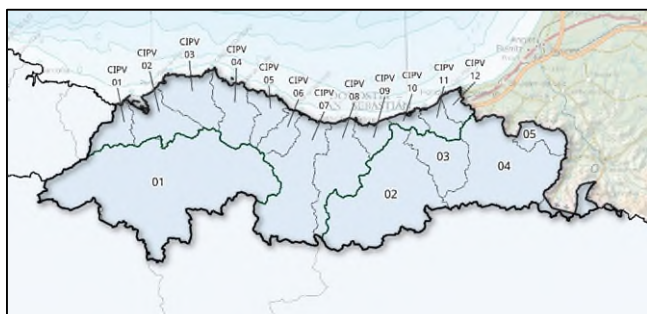
Indicadores globales de Demarcación¹. Evolución mensual:

INDICADOR D.H.	MAR	ABR	MAY	JUN	JUL	AGO	SEP	OCT	NOV	DIC	ENE	FEB
GLOBAL SEQUÍA	0,860	0,896	0,928	0,919	0,922	0,920	0,932	0,903	0,794	0,700	0,781	0,721
GLOBAL ESCASEZ	0,877	0,758	0,773	0,813	0,848	0,738	0,633	0,788	0,589	0,434	0,554	0,684

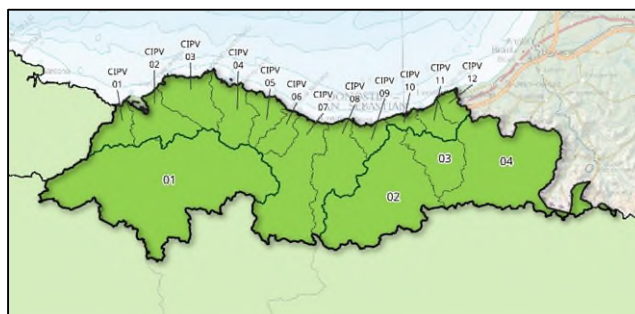
¹ Los indicadores globales de Demarcación se establecen solamente a efectos estadísticos y de información de la situación tendencial global. Sus valores no conllevan medidas de gestión u otras actuaciones.

Demarcación Hidrográfica del Cantábrico Oriental

Mapas de Sequía y Escasez a 28/02/2025:



Mapa sequía prolongada por UTS. Febrero 2025



Mapa escenarios escasez por UTE. Febrero 2025

Indicadores de sequía prolongada. Evolución mensual:

COD	UTS	MAR	ABR	MAY	JUN	JUL	AGO	SEP	OCT	NOV	DIC	ENE	FEB
017.01	Nervión	0,690	0,661	0,551	0,637	0,685	0,597	0,636	0,693	0,708	0,691	0,576	0,605
017.02	Oria	0,856	0,858	0,711	0,700	0,710	0,643	0,680	0,888	1,000	0,834	0,695	0,722
017.03	Urumea	0,729	0,674	0,549	0,672	0,695	0,614	0,705	0,866	0,975	0,818	0,650	0,672
017.04	Bidasoa	0,705	0,638	0,556	0,544	0,619	0,471	0,642	0,776	0,763	0,722	0,582	0,592
017.05	Ríos Pirenaicos	0,643	0,633	0,522	0,596	0,674	0,647	0,700	0,869	0,734	0,760	0,651	0,629

Evolución de los indicadores de **Sequía Prolongada** en las Unidades Territoriales de Sequía (UTS), en los últimos 12 meses (de marzo 2024 a febrero 2025).



Indicadores y escenarios de escasez. Evolución mensual:

COD	UTE	MAR	ABR	MAY	JUN	JUL	AGO	SEP	OCT	NOV	DIC	ENE	FEB
017.01	Nervión	0,839	0,640	0,821	0,696	0,651	0,676	0,804	0,759	0,734	0,839	0,874	0,780
017.02	Oria	0,822	0,970	0,995	0,983	0,966	0,988	1,000	1,000	1,000	0,993	0,912	0,768
017.03	Urumea	0,875	0,563	0,692	0,869	0,815	0,561	0,874	0,868	0,614	0,926	0,650	0,802
017.04	Bidasoa	0,937	0,915	0,950	0,960	1,000	0,953	1,000	0,963	0,932	0,931	0,960	0,783

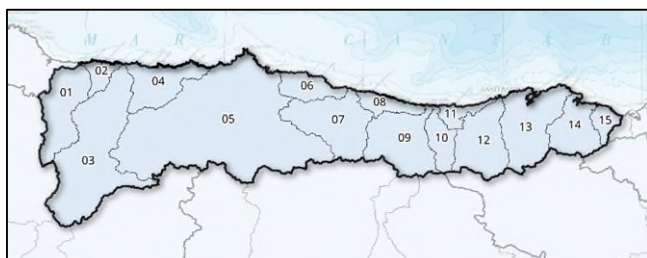
Evolución de los indicadores y escenarios de **Escasez Coyuntural** en las Unidades Territoriales de Escasez (UTE), en los últimos 12 meses (de marzo 2024 a febrero 2025).

Escenarios:

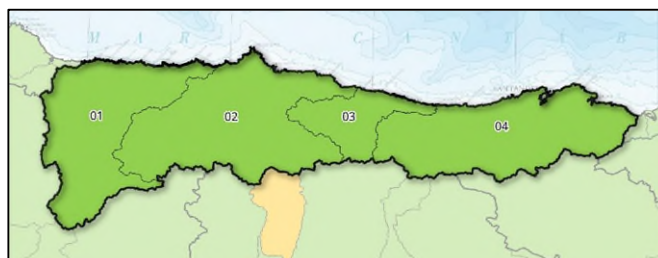


Demarcación Hidrográfica del Cantábrico Occidental

Mapas de Sequía y Escasez a 28/02/2025:



Mapa sequía prolongada por UTS. Febrero 2025



Mapa escenarios escasez por UTE. Febrero 2025

Indicadores de sequía prolongada. Evolución mensual:

COD	UTS	MAR	ABR	MAY	JUN	JUL	AGO	SEP	OCT	NOV	DIC	ENE	FEB
018.01	Eo	0,759	0,747	0,782	0,632	0,699	0,546	0,660	0,675	0,676	0,574	0,640	0,661
018.02	Porcía	0,652	0,607	0,689	0,566	0,576	0,484	0,563	0,611	0,598	0,526	0,536	0,600
018.03	Navia	0,829	0,878	0,847	0,676	0,772	0,547	0,722	0,776	0,738	0,605	0,648	0,748
018.04	Esva	0,754	0,704	0,648	0,710	0,645	0,584	0,675	0,655	0,613	0,555	0,540	0,694
018.05	Nalón	0,808	0,746	0,624	0,609	0,680	0,652	0,701	0,672	0,710	0,644	0,633	0,728
018.06	Villaviciosa	0,723	0,742	0,596	0,620	0,641	0,635	0,716	0,722	0,777	0,656	0,624	0,698
018.07	Sella	0,667	0,634	0,521	0,566	0,639	0,648	0,805	0,747	0,786	0,701	0,669	0,708
018.08	Llanes	0,682	0,663	0,579	0,593	0,762	0,717	0,826	0,806	0,837	0,721	0,719	0,720
018.09	Deva	0,709	0,637	0,562	0,601	0,654	0,804	0,784	0,867	0,665	0,690	0,694	0,766
018.10	Nansa	0,665	0,610	0,551	0,627	0,719	0,781	0,892	0,875	0,849	0,852	0,840	0,824
018.11	Gandarilla	0,628	0,556	0,492	0,503	0,624	0,676	0,849	0,847	0,846	0,694	0,664	0,664
018.12	Saja	0,568	0,548	0,524	0,519	0,678	0,690	0,987	0,768	0,671	0,659	0,665	0,689
018.13	Pas-Miera	0,653	0,613	0,482	0,390	0,596	0,586	0,898	0,770	0,778	0,690	0,637	0,651
018.14	Asón	0,712	0,719	0,558	0,466	0,581	0,589	0,752	0,769	0,736	0,738	0,666	0,649
018.15	Agüera	0,805	0,830	0,641	0,649	0,636	0,701	0,899	0,901	0,780	0,698	0,605	0,632

Evolución de los indicadores de **Sequía Prolongada** en las Unidades Territoriales de Sequía (UTS), en los últimos 12 meses (de marzo 2024 a febrero 2025).



Indicadores y escenarios de escasez. Evolución mensual:

COD	UTE	MAR	ABR	MAY	JUN	JUL	AGO	SEP	OCT	NOV	DIC	ENE	FEB
018.01	Occid. Asturiano	1,000	0,851	0,940	0,881	0,914	0,870	0,780	0,829	0,711	0,744	0,901	0,973
018.02	Nalón	0,650	0,691	0,550	0,633	0,636	0,516	0,575	0,538	0,620	0,594	0,530	0,865
018.03	Sella-Llanes	0,844	0,633	0,717	0,675	0,821	0,669	0,846	0,719	0,673	0,857	0,737	0,761
018.04	Cantabria	0,709	0,606	0,673	0,643	0,703	0,575	0,743	0,674	0,635	0,732	0,695	0,726

Evolución de los indicadores y escenarios de **Escasez Coyuntural** en las Unidades Territoriales de Escasez (UTE), en los últimos 12 meses (de marzo 2024 a febrero 2025).

Escenarios:

Normalidad	Prealerta	Alerta	Emergencia
------------	-----------	--------	------------

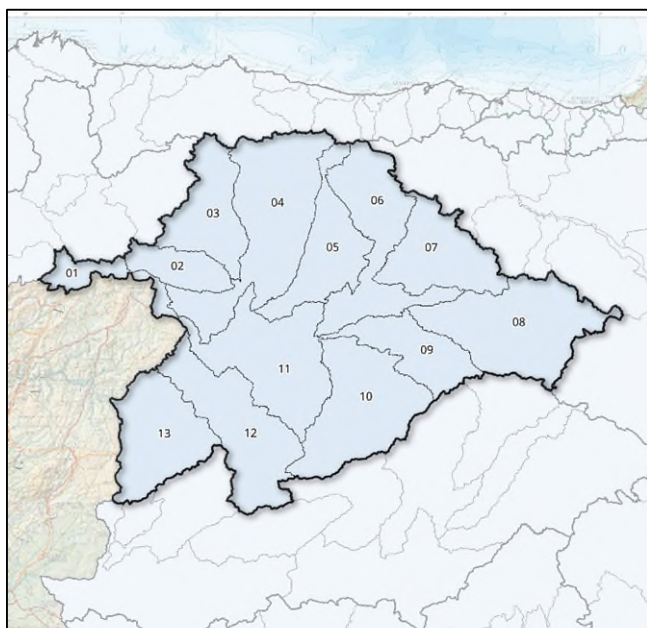
Indicadores globales de Demarcación¹. Evolución mensual:

INDICADOR D.H.	MAR	ABR	MAY	JUN	JUL	AGO	SEP	OCT	NOV	DIC	ENE	FEB
GLOBAL SEQUÍA	0,745	0,716	0,632	0,592	0,676	0,634	0,759	0,737	0,723	0,653	0,647	0,712
GLOBAL ESCASEZ	0,699	0,678	0,619	0,656	0,681	0,564	0,645	0,603	0,633	0,651	0,610	0,832

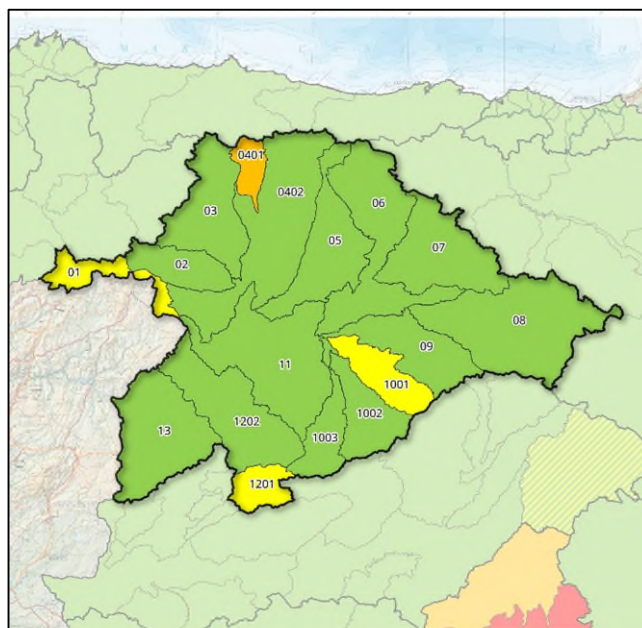
¹ Los indicadores globales de Demarcación se establecen solamente a efectos estadísticos y de información de la situación tendencial global. Sus valores no conllevan medidas de gestión u otras actuaciones.

Demarcación Hidrográfica del Duero

Mapas de Sequía y Escasez a 28/02/2025:



Mapa sequía prolongada por UTS. Febrero 2025



Mapa escenarios escasez por UTE. Febrero 2025

Indicadores de sequía prolongada. Evolución mensual:

COD	UTS	MAR	ABR	MAY	JUN	JUL	AGO	SEP	OCT	NOV	DIC	ENE	FEB
020.01	Támega-Manzanas	0,640	0,670	0,680	0,800	0,840	0,870	0,740	0,690	0,470	0,150	0,370	0,370
020.02	Tera	0,610	0,610	0,580	0,610	0,620	0,640	0,680	0,580	0,540	0,340	0,470	0,470
020.03	Órbigo	0,620	0,630	0,570	0,660	0,710	0,790	0,730	0,660	0,630	0,340	0,440	0,520
020.04	Esla	0,500	0,510	0,450	0,460	0,420	0,450	0,310	0,400	0,330	0,380	0,460	0,500
020.05	Carrión	0,570	0,570	0,550	0,540	0,500	0,500	0,460	0,590	0,610	0,560	0,600	0,610
020.06	Pisuerga	0,470	0,470	0,440	0,450	0,490	0,550	0,530	0,660	0,610	0,530	0,580	0,570
020.07	Arlanza	0,780	0,770	0,720	0,680	0,660	0,600	0,430	0,460	0,460	0,400	0,470	0,490
020.08	Alto Duero	0,840	0,830	0,770	0,780	0,750	0,690	0,470	0,480	0,500	0,430	0,450	0,480
020.09	Riaza-Duratón	0,940	0,980	1,000	0,980	0,960	0,960	0,750	0,720	0,650	0,480	0,450	0,490
020.10	Cega-Eresma-Adaja	0,650	0,630	0,600	0,580	0,540	0,500	0,460	0,390	0,410	0,400	0,420	0,470
020.11	Bajo Duero	0,690	0,690	0,680	0,710	0,650	0,640	0,670	0,670	0,620	0,330	0,510	0,560
020.12	Tormes	0,620	0,610	0,600	0,600	0,600	0,560	0,510	0,420	0,500	0,400	0,450	0,480
020.13	Águeda	0,490	0,520	0,520	0,550	0,570	0,610	0,540	0,380	0,370	0,230	0,420	0,430

Evolución de los indicadores de **Sequía Prolongada** en las Unidades Territoriales de Sequía (UTS), en los últimos 12 meses (de marzo 2024 a febrero 2025).

No hay sequía prolongada	Sequía prolongada
--------------------------	-------------------

Indicadores y escenarios de escasez. Evolución mensual:

COD	UTE	MAR	ABR	MAY	JUN	JUL	AGO	SEP	OCT	NOV	DIC	ENE	FEB
020.01	Támega-Manzanas	0,640	0,670	0,660	0,800	0,840	0,870	0,730	0,690	0,490	0,240	0,370	0,360
020.02	Tera	0,940	0,920	0,950	0,960	0,980	0,960	0,880	0,920	0,810	0,780	0,840	0,770
020.03	Órbigo	0,850	0,880	0,900	0,930	0,720	0,510	0,570	0,620	0,640	0,640	0,730	0,840
020.0401	Torío y Bernesga	0,370	0,390	0,270	0,250	0,240	0,290	0,220	0,210	0,190	0,200	0,230	0,240
020.0402	Esla	0,850	0,930	0,900	0,860	0,740	0,590	0,590	0,650	0,660	0,770	0,910	0,990
020.05	Carrión	0,760	0,610	0,730	0,730	0,600	0,420	0,510	0,700	0,740	0,850	0,970	0,880
020.06	Pisuerga	0,430	0,490	0,560	0,640	0,650	0,600	0,610	0,690	0,700	0,780	0,840	0,750
020.07	Arlanza	0,940	0,920	0,840	0,800	0,770	0,700	0,680	0,710	0,720	0,850	0,970	0,930
020.08	Alto Duero	0,870	0,860	0,770	0,740	0,700	0,650	0,650	0,670	0,680	0,720	0,790	0,790
020.09	Riaza-Duratón	0,850	0,780	0,760	0,750	0,730	0,650	0,630	0,660	0,660	0,690	0,690	0,760
020.1001	Cega	0,730	0,650	0,590	0,560	0,510	0,480	0,380	0,380	0,440	0,440	0,400	0,400
020.1002	Eresma	0,930	0,920	0,930	0,990	0,960	0,830	0,700	1,000	0,960	0,960	0,970	0,970
020.1003	Adaja	0,930	0,870	0,800	0,750	0,660	0,520	0,540	0,540	0,580	0,580	0,580	0,760
020.11	Bajo Duero	0,590	0,620	0,630	0,680	0,670	0,620	0,620	0,680	0,690	0,760	0,820	0,760
020.1201	Alto Tormes	0,610	0,590	0,590	0,580	0,590	0,550	0,500	0,380	0,510	0,430	0,470	0,470
020.1202	Medio y Bajo Tormes	0,990	1,000	0,900	0,850	0,780	0,690	0,670	0,740	0,810	0,930	0,990	0,980
020.13	Águeda	1,000	0,900	0,770	0,730	0,730	0,700	0,660	0,640	0,640	0,730	1,000	0,960

Evolución de los indicadores y escenarios de **Escasez Coyuntural** en las Unidades Territoriales de Escasez (UTE), en los últimos 12 meses (de marzo 2024 a febrero 2025).

Escenarios:

Normalidad	Prealerta	Alerta	Emergencia
------------	-----------	--------	------------

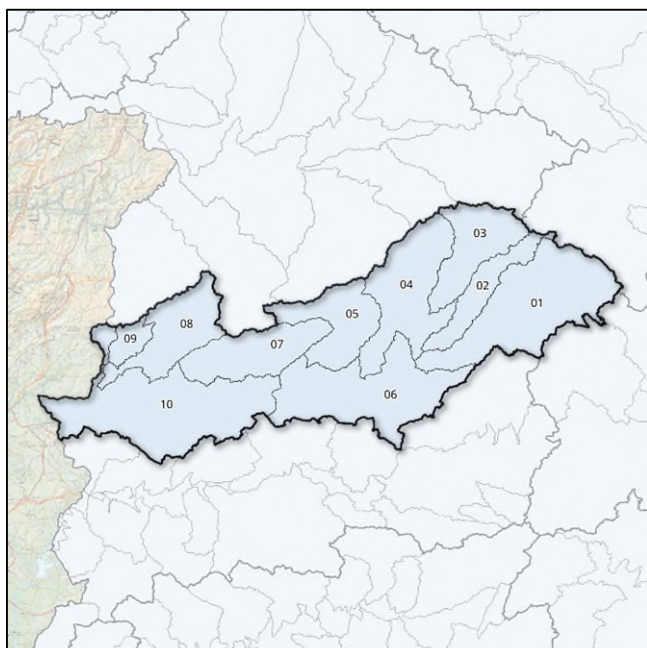
Indicadores globales de Demarcación¹. Evolución mensual:

INDICADOR D.H.	MAR	ABR	MAY	JUN	JUL	AGO	SEP	OCT	NOV	DIC	ENE	FEB
GLOBAL SEQUÍA	0,610	0,610	0,580	0,600	0,600	0,610	0,520	0,510	0,480	0,370	0,460	0,490
GLOBAL ESCASEZ	0,790	0,790	0,780	0,780	0,700	0,590	0,600	0,670	0,690	0,760	0,840	0,850

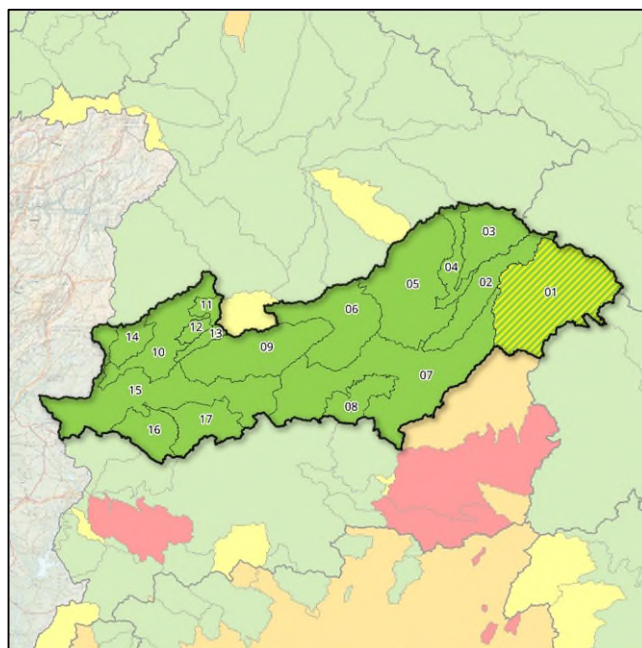
¹ Los indicadores globales de Demarcación se establecen solamente a efectos estadísticos y de información de la situación tendencial global. Sus valores no conllevan medidas de gestión u otras actuaciones.

Demarcación Hidrográfica del Tajo

Mapas de Sequía y Escasez a 28/02/2025:



Mapa sequía prolongada por UTS. Febrero 2025



Mapa escenarios escasez por UTE. Febrero 2025

Indicadores de sequía prolongada. Evolución mensual:

COD	UTS	MAR	ABR	MAY	JUN	JUL	AGO	SEP	OCT	NOV	DIC	ENE	FEB
030.01	Cabecera	0,790	0,970	1,000	0,700	0,520	0,520	0,580	0,750	0,900	0,610	0,610	0,510
030.02	Tajuña	0,970	1,000	1,000	0,710	0,560	0,620	0,750	0,970	0,910	0,510	0,520	0,620
030.03	Henares	0,830	0,810	0,700	0,680	0,610	0,720	0,590	0,870	0,830	0,590	0,560	0,520
030.04	Jarama-Guadarrama	0,860	0,720	0,630	0,660	0,530	0,540	0,380	0,670	0,700	0,470	0,470	0,480
030.05	Alberche	0,620	0,640	0,540	0,560	0,460	0,490	0,380	0,560	0,540	0,430	0,460	0,510
030.06	Tajo Izquierda	0,730	0,840	0,530	0,640	0,500	0,550	0,250	0,580	0,600	0,410	0,560	0,460
030.07	Tiétar	0,740	0,630	0,550	0,740	0,770	0,700	0,330	0,690	0,600	0,400	0,420	0,520
030.08	Alagón	0,660	0,720	0,770	0,710	0,650	0,760	0,740	0,870	0,630	0,480	0,480	0,640
030.09	Árrago	0,650	0,760	0,710	0,560	0,430	0,460	0,440	0,500	0,470	0,360	0,360	0,700
030.10	Bajo Tajo	0,700	0,790	0,500	0,670	0,530	0,500	0,260	0,610	0,530	0,360	0,460	0,460

Evolución de los indicadores de **Sequía Prolongada** en las Unidades Territoriales de Sequía (UTS), en los últimos 12 meses (de marzo 2024 a febrero 2025).

No hay sequía prolongada	Sequía prolongada
--	---

Indicadores y escenarios de escasez. Evolución mensual:

COD	UTE	MAR	ABR	MAY	JUN	JUL	AGO	SEP	OCT	NOV	DIC	ENE	FEB
030.01	Trasvase ATS	Nor/N2	Nor/N2	Nor/N2	Nor/N1	Nor/N1	Nor/N1	Nor/N1	Nor/1	Nor/N1	Nor/N1	Nor/N2	Nor/N2
030.02	Tajuña	0,910	0,910	0,910	0,910	0,900	0,880	0,860	0,880	0,860	0,820	0,810	0,860
030.03	Riegos del Henares	0,770	0,830	0,850	0,800	0,790	0,790	0,820	0,870	0,820	0,890	0,890	0,920
030.04	Abastecim. Sorbe	1,000	1,000	0,840	0,780	0,750	0,920	0,830	0,940	0,830	1,000	1,000	0,940
030.05	Abastecim. Madrid	0,930	0,920	0,880	0,850	0,830	0,800	0,790	0,800	0,790	0,850	0,840	0,760
030.06	Alberche	0,830	0,730	0,820	0,800	0,740	0,710	0,710	0,710	0,710	0,520	0,510	0,510
030.07	Tajo Medio	0,660	0,690	0,690	0,680	0,670	0,650	0,650	0,660	0,700	0,700	0,700	0,690
030.08	Abastecim. Toledo	0,860	0,920	0,910	0,890	0,860	0,810	0,780	0,690	0,780	0,700	0,700	0,730
030.09	Riegos del Tiétar	0,660	0,680	0,680	0,950	0,800	0,710	0,870	1,000	0,870	0,910	0,500	0,560
030.10	Riegos del Alagón	0,990	0,930	0,800	0,770	0,730	0,750	0,700	0,790	0,700	0,720	0,710	0,820
030.11	Abastecim. Béjar	0,910	0,920	0,910	0,850	0,750	0,690	0,570	0,590	0,570	0,560	0,560	0,760
030.12	Riegos del Ambroz	0,950	0,940	0,940	0,900	0,840	0,790	0,770	0,770	0,770	0,690	0,690	0,810
030.13	Abastecim. Plasencia	1,000	1,000	0,820	0,790	0,800	0,770	0,810	0,880	0,810	0,900	0,880	0,940
030.14	Riegos del Árrago	0,830	1,000	0,950	1,000	0,840	0,730	0,740	0,800	0,740	0,760	0,760	0,920
030.15	Bajo Tajo	0,900	0,930	0,950	0,890	0,770	0,690	0,640	0,600	0,640	0,570	0,550	0,620
030.16	Abastecim. Cáceres	0,730	0,590	0,470	0,460	0,480	0,510	0,550	0,540	0,550	0,400	0,400	0,390
030.17	Abastecim. Trujillo	1,000	1,000	0,990	0,990	0,940	0,790	0,700	0,800	0,700	0,930	0,930	1,000

Evolución de los indicadores y escenarios de **Escasez Coyuntural** en las Unidades Territoriales de Escasez (UTE), en los últimos 12 meses (de marzo 2024 a febrero 2025).

Escenarios:

Normalidad	Prealerta	Alerta	Emergencia
------------	-----------	--------	------------

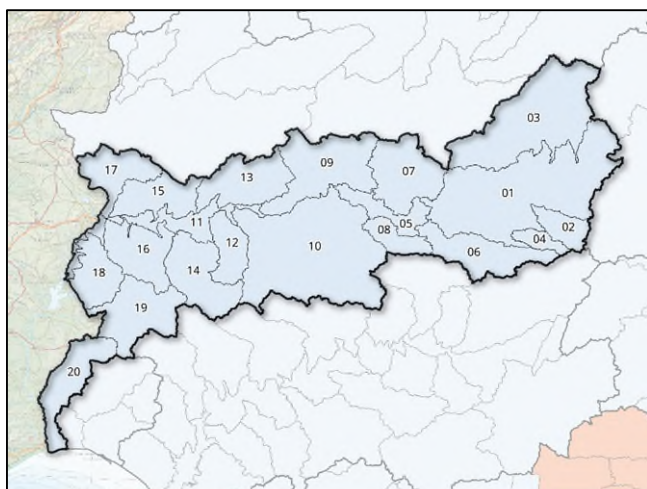
Indicadores globales de Demarcación¹. Evolución mensual:

INDICADOR D.H.	MAR	ABR	MAY	JUN	JUL	AGO	SEP	OCT	NOV	DIC	ENE	FEB
GLOBAL SEQUÍA	0,730	0,750	0,650	0,680	0,590	0,600	0,440	0,700	0,640	0,440	0,480	0,510
GLOBAL ESCASEZ	0,860	0,850	0,820	0,800	0,760	0,740	0,730	0,770	0,780	0,740		0,740

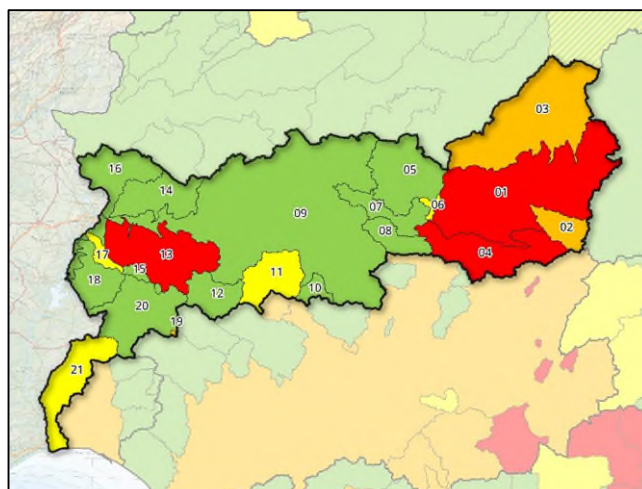
¹ Los indicadores globales de Demarcación se establecen solamente a efectos estadísticos y de información de la situación tendencial global. Sus valores no conllevan medidas de gestión u otras actuaciones.

Demarcación Hidrográfica del Guadiana

Mapas de Sequía y Escasez a 28/02/2025:



Mapa sequía prolongada por UTS. Febrero 2025



Mapa escenarios escasez por UTE. Febrero 2025

Indicadores de sequía prolongada. Evolución mensual:

COD	UTS	MAR	ABR	MAY	JUN	JUL	AGO	SEP	OCT	NOV	DIC	ENE	FEB
040.01	Mancha Occidental	0,646	0,586	0,536	0,506	0,507	0,550	0,636	0,706	0,653	0,408	0,482	0,525
040.02	Campo Montiel-Ruidera	0,582	0,540	0,506	0,491	0,469	0,512	0,587	0,632	0,554	0,196	0,327	0,368
040.03	Gigüela-Záncara	1,000	0,924	0,862	0,718	0,650	0,757	0,839	0,848	0,761	0,367	0,602	0,645
040.04	Azuer	0,635	0,647	0,584	0,538	0,530	0,612	0,672	0,730	0,674	0,289	0,367	0,426
040.05	Guadiana-Los Montes	0,805	0,763	0,717	0,643	0,585	0,587	0,664	0,664	0,617	0,210	0,377	0,423
040.06	Jabalón	0,701	0,665	0,635	0,673	0,634	0,687	0,769	0,823	0,735	0,405	0,526	0,524
040.07	Bullaque	0,665	0,626	0,606	0,535	0,505	0,521	0,558	0,692	0,604	0,245	0,386	0,395
040.08	Tirteafuera	0,714	0,665	0,623	0,578	0,550	0,558	0,654	0,796	0,740	0,376	0,525	0,546
040.09	Guadiana Medio	0,826	0,621	0,578	0,534	0,435	0,397	0,479	0,539	0,407	0,291	0,528	0,506
040.10	Zújar	0,734	0,689	0,633	0,544	0,486	0,548	0,648	0,875	0,712	0,172	0,379	0,467
040.11	Vegas del Guadiana	0,726	0,677	0,657	0,578	0,512	0,505	0,529	0,499	0,371	0,199	0,359	0,401
040.12	Ortigas-Guadámez	0,668	0,645	0,599	0,575	0,518	0,571	0,658	0,661	0,530	0,248	0,452	0,477
040.13	Ruecas	0,569	0,524	0,478	0,480	0,371	0,430	0,444	0,518	0,339	0,138	0,333	0,399
040.14	Matachel	0,608	0,555	0,500	0,509	0,409	0,427	0,460	0,509	0,376	0,086	0,354	0,397
040.15	Aljucén-Lácara-Alcazaba	0,691	0,656	0,634	0,623	0,548	0,538	0,572	0,569	0,466	0,174	0,391	0,405
040.16	Guadajira-Entrín-Rivillas	0,724	0,724	0,692	0,673	0,604	0,617	0,664	0,593	0,593	0,275	0,507	0,523
040.17	Gévora	0,592	0,605	0,579	0,595	0,537	0,536	0,575	0,587	0,490	0,300	0,391	0,425
040.18	Olivenza-Alcarrache	0,586	0,557	0,528	0,549	0,471	0,500	0,540	0,523	0,528	0,240	0,377	0,450
040.19	Ardila	0,543	0,516	0,467	0,497	0,418	0,433	0,491	0,514	0,506	0,200	0,400	0,387
040.20	Zona Sur	0,510	0,485	0,449	0,448	0,397	0,414	0,449	0,510	0,450	0,253	0,366	0,397

Evolución de los indicadores de **Sequía Prolongada** en las Unidades Territoriales de Sequía (UTS), en los últimos 12 meses (de marzo 2024 a febrero 2025).

No hay sequía prolongada	Sequía prolongada
--------------------------	-------------------

Indicadores y escenarios de escasez. Evolución mensual:

COD	UTE	MAR	ABR	MAY	JUN	JUL	AGO	SEP	OCT	NOV	DIC	ENE	FEB
040.01	Mancha Occidental	0,125	0,126	0,122	0,119	0,110	0,104	0,107	0,109	0,111	0,112	0,113	0,114
040.02	Peñarroya	0,454	0,458	0,419	0,408	0,279	0,214	0,254	0,261	0,268	0,266	0,278	0,283
040.03	Gigüela-Záncara	0,289	0,287	0,288	0,284	0,289	0,243	0,250	0,264	0,265	0,265	0,272	0,278
040.04	Jabalón-Azuer	0,119	0,141	0,137	0,130	0,112	0,097	0,088	0,086	0,081	0,078	0,077	0,073
040.05	Gasset-Torre Abraham	0,714	0,747	0,729	0,700	0,635	0,586	0,557	0,577	0,583	0,593	0,609	0,621
040.06	Vicario	0,420	0,709	0,595	0,500	0,446	0,404	0,380	0,380	0,376	0,372	0,380	0,382
040.07	Guadiana-Los Montes	0,761	0,719	0,674	0,600	0,545	0,587	0,664	0,664	0,617	0,210	0,376	0,423
040.08	Tirteafuera	0,714	0,665	0,623	0,578	0,550	0,558	0,654	0,796	0,242	0,089	0,525	0,546
040.09	Sistema General	0,560	0,576	0,557	0,530	0,480	0,440	0,421	0,446	0,450	0,450	0,512	0,535
040.10	La Colada	0,781	0,816	0,805	0,794	0,776	0,759	0,743	0,845	0,852	0,858	0,891	0,916
040.11	Alto Zujar	0,734	0,689	0,633	0,544	0,486	0,548	0,648	0,875	0,712	0,172	0,379	0,467
040.12	Molinos-Zafra-Llerena	0,287	0,372	0,339	0,326	0,293	0,270	0,330	0,708	0,752	0,738	0,885	0,894
040.13	Alange-Barros	0,121	0,154	0,154	0,140	0,111	0,051	0,049	0,099	0,096	0,094	0,102	0,107
040.14	Aljucén-Lácar-Alcazaba	1,000	1,000	0,981	0,928	0,840	0,764	0,745	0,755	0,745	0,713	0,809	0,777
040.15	Nogales-Jaime Ozores	0,998	0,995	0,977	0,927	0,872	0,834	0,791	0,778	0,785	0,746	0,771	0,846
040.16	Villar del Rey	1,000	0,905	0,843	0,793	0,721	0,670	0,635	0,671	0,658	0,636	0,932	0,840
040.17	Piedra Aguda	1,000	1,000	0,972	0,786	0,676	0,676	0,676	0,451	0,449	0,439	0,446	0,503
040.18	Táliga-Alcarrache	0,993	0,993	0,960	0,888	0,807	0,746	0,679	0,663	0,672	0,633	0,734	0,792
040.19	Tentudía	0,173	0,196	0,185	0,173	0,150	0,138	0,115	0,150	0,162	0,150	0,242	0,254
040.20	Valuengo-Brovalos	0,873	0,971	0,930	0,809	0,729	0,729	0,762	0,799	0,514	0,416	0,880	0,953
040.21	Chanza-Andévalo	0,347	0,352	0,330	0,306	0,274	0,249	0,240	0,247	0,274	0,259	0,351	0,385

Evolución de los indicadores y escenarios de **Escasez Coyuntural** en las Unidades Territoriales de Escasez (UTE), en los últimos 12 meses (de marzo 2024 a febrero 2025).

Escenarios:

Normalidad	Prealerta	Alerta	Emergencia
------------	-----------	--------	------------

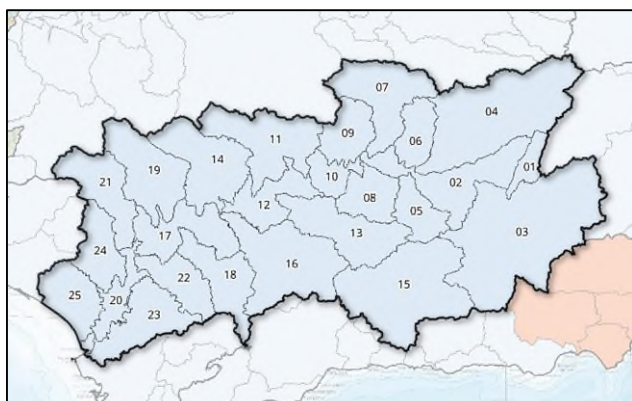
Indicadores globales de Demarcación¹. Evolución mensual:

INDICADOR D.H.	MAR	ABR	MAY	JUN	JUL	AGO	SEP	OCT	NOV	DIC	ENE	FEB
GLOBAL SEQUÍA	0,703	0,649	0,605	0,563	0,507	0,543	0,611	0,679	0,586	0,267	0,439	0,477
Global Esc. Zona Alta	0,294	0,303	0,291	0,278	0,250	0,228	0,234	0,241	0,238	0,219	0,234	0,240
Global Esc. Zona Media	0,549	0,565	0,546	0,517	0,468	0,427	0,411	0,441	0,440	0,436	0,506	0,527
Global Esc. Zona Baja	0,347	0,352	0,330	0,306	0,274	0,249	0,240	0,247	0,274	0,259	0,351	0,385
GLOBAL ESCASEZ	0,467	0,481	0,463	0,438	0,396	0,361	0,351	0,373	0,375	0,366	0,426	0,445

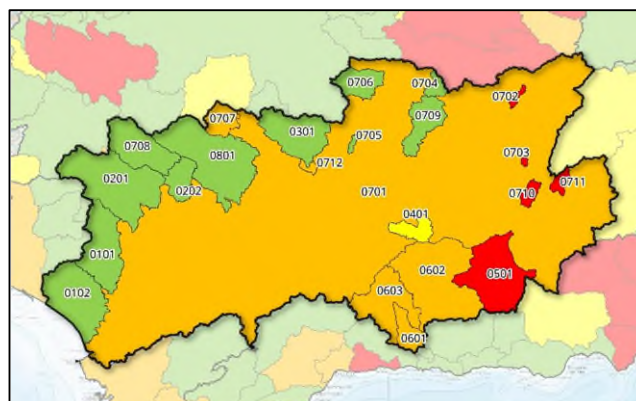
¹ Los indicadores globales de Demarcación se establecen solamente a efectos estadísticos y de información de la situación tendencial global. Sus valores no conllevan medidas de gestión u otras actuaciones.

Demarcación Hidrográfica del Guadalquivir

Mapas de Sequía y Escasez a 28/02/2025:



Mapa sequía prolongada por UTS. Febrero 2025



Mapa escenarios escasez por UTE. Febrero 2025

Indicadores de sequía prolongada. Evolución mensual:

COD	UTS	MAR	ABR	MAY	JUN	JUL	AGO	SEP	OCT	NOV	DIC	ENE	FEB
050.01	Guadalquivir hasta Emb. del Tranco	0,651	0,583	0,589	0,648	0,699	0,623	0,251	0,436	0,421	0,346	0,396	0,333
050.02	Gdqvir. entre El Tranco y Marmolejo	0,708	0,632	0,638	0,714	0,766	0,704	0,196	0,453	0,466	0,381	0,442	0,387
050.03	Guadiana Menor	0,633	0,578	0,587	0,638	0,683	0,558	0,209	0,397	0,421	0,374	0,390	0,313
050.04	Guadalimar	0,747	0,660	0,661	0,759	0,789	0,720	0,184	0,475	0,454	0,293	0,432	0,362
050.05	Guadalbullón	0,705	0,659	0,673	0,760	0,852	0,768	0,111	0,361	0,417	0,346	0,409	0,376
050.06	Guaditel y Rumbalar	0,748	0,657	0,665	0,779	0,820	0,779	0,157	0,512	0,511	0,341	0,489	0,419
050.07	Jándula	0,746	0,653	0,652	0,763	0,774	0,721	0,148	0,550	0,570	0,411	0,530	0,495
050.08	Salado de Arjona y Salado de Porcuna	0,652	0,681	0,614	0,588	0,589	0,593	0,572	0,586	0,596	0,568	0,604	0,527
050.09	Yeguas, Martín Gonzalo y Arenoso	0,719	0,648	0,659	0,787	0,801	0,748	0,086	0,534	0,503	0,319	0,464	0,438
050.10	Guadalquivir entre Marmolejo y Córdoba (Guadalmellato)	0,643	0,671	0,625	0,604	0,605	0,606	0,585	0,618	0,609	0,585	0,615	0,546
050.11	Guadalmellato y Guadiato	0,735	0,675	0,688	0,824	0,869	0,802	0,104	0,670	0,637	0,486	0,575	0,565
050.12	Guadalquivir entre Córdoba (Guadalmellato) y Palma	0,667	0,688	0,639	0,619	0,619	0,620	0,596	0,686	0,680	0,666	0,716	0,643
050.13	Guadajoz	0,648	0,595	0,631	0,734	0,798	0,740	0,148	0,495	0,487	0,379	0,440	0,430
050.14	Bembazar, Retortillo, Guadalora y Guadalbacar	0,678	0,615	0,636	0,767	0,818	0,767	0,064	0,798	0,746	0,585	0,649	0,632
050.15	Alto y Medio Genil hasta Emb. Iznajar	0,645	0,605	0,651	0,761	0,846	0,764	0,336	0,491	0,514	0,409	0,424	0,395
050.16	Bajo Genil	0,663	0,605	0,642	0,779	0,844	0,775	0,086	0,668	0,625	0,469	0,523	0,513
050.17	Guadalquivir entre Palma del Río (Genil) y Alcalá	0,636	0,647	0,608	0,581	0,581	0,582	0,555	0,675	0,683	0,679	0,759	0,695
050.18	Corbones	0,625	0,636	0,573	0,544	0,544	0,544	0,507	0,651	0,655	0,644	0,690	0,630
050.19	Rivera de Huesna y Viar	0,673	0,584	0,607	0,749	0,778	0,738	0,105	0,820	0,758	0,589	0,670	0,648
050.20	Gdqvir. entre Alcalá del Río y Bonanza	0,663	0,672	0,615	0,585	0,585	0,585	0,548	0,648	0,662	0,660	0,755	0,694
050.21	Rivera de Huelva	0,648	0,544	0,565	0,679	0,704	0,665	0,015	0,697	0,660	0,510	0,609	0,586
050.22	Guadaira	0,638	0,644	0,583	0,553	0,554	0,554	0,515	0,651	0,660	0,651	0,725	0,660
050.23	Fuente Vieja, Salado de Morón, Salado de Lebrija y Caño de Trebujena	0,639	0,649	0,576	0,552	0,553	0,552	0,507	0,651	0,657	0,648	0,707	0,647
050.24	Guadimar, Majalberraque y Pudío	0,635	0,541	0,572	0,703	0,770	0,706	0,123	0,793	0,691	0,530	0,628	0,605
050.25	Madre de las Marismas	0,652	0,660	0,614	0,589	0,589	0,588	0,556	0,636	0,645	0,640	0,731	0,669

Evolución de los indicadores **Sequía Prolongada** en las Unidades Territoriales de Sequía (UTS), en los últimos 12 meses (de marzo 2024 a febrero 2025).



Indicadores y escenarios de escasez. Evolución mensual:

COD	UTE	MAR	ABR	MAY	JUN	JUL	AGO	SEP	OCT	NOV	DIC	ENE	FEB
050.0101	Guadimar	0,904	0,878	0,847	0,669	0,246	0,179	0,170	0,247	0,551	0,557	0,775	0,702
050.0102	Madre de las Marismas	0,590	0,596	0,579	0,568	0,569	0,569	0,552	0,570	0,610	0,587	0,669	0,617
050.0201	Rivera de Huelva	0,612	0,661	0,631	0,618	0,564	0,535	0,512	0,583	0,634	0,619	0,728	0,736
050.0202	Rivera de Huesna	0,729	0,822	0,817	0,804	0,785	0,763	0,744	0,907	0,787	0,788	0,826	0,860
050.03	Abastecimiento de Córdoba	0,739	0,942	0,920	0,893	0,864	0,791	0,723	0,846	0,844	0,830	0,894	0,926
050.04	Abastecimiento de Jaén	0,396	0,479	0,492	0,482	#####	0,426	0,405	0,393	0,394	0,380	0,368	0,337
050.05	Hoya de Guadix	0,067	0,188	0,206	0,205	0,201	0,199	0,211	0,026	0,030	0,033	0,037	0,040
050.0601	Bermejales	0,135	0,347	0,391	0,390	0,379	0,361	0,353	0,127	0,153	0,169	0,187	0,202
050.0602	Vega Alta y Media de Granada	0,322	0,375	0,422	0,439	0,400	0,360	0,359	0,235	0,234	0,228	0,229	0,226
050.0603	Vega Baja de Granada	0,240	0,314	0,364	0,374	0,348	0,316	0,315	0,196	0,201	0,202	0,206	0,208
050.0701	Regulación General	0,204	0,230	0,249	0,248	0,235	0,222	0,229	0,141	0,151	0,154	0,172	0,181
050.0702	Dañador	0,986	0,436	0,367	0,296	0,255	0,219	0,190	0,172	0,152	0,140	0,140	0,134
050.0703	Aguascebas	1,000	0,992	0,923	0,734	0,535	0,385	0,290	0,258	0,222	0,178	0,147	0,130
050.0704	Fresneda	1,000	1,000	1,000	1,000	1,000	1,000	1,000	1,000	1,000	1,000	0,988	0,956
050.0705	Martín Gonzalo	0,687	0,835	0,804	0,772	0,734	0,695	0,661	0,646	0,623	0,593	0,604	0,599
050.0706	Montoro-Puertollano	0,490	0,690	0,664	0,636	0,604	0,577	0,552	0,554	0,554	0,534	0,580	0,618
050.0707	Sierra Boyera	0,210	0,299	0,284	0,264	0,240	0,214	0,194	0,210	0,220	0,213	0,256	0,273
050.0708	Viar	0,270	0,310	0,343	0,306	0,335	0,330	0,341	0,295	0,357	0,363	0,569	0,655
050.0709	Rumblar	0,490	0,694	0,705	0,703	0,683	0,660	0,646	0,490	0,488	0,481	0,506	0,513
050.0710	Guadalentín	0,210	0,470	0,464	0,426	0,397	0,403	0,393	0,125	0,123	0,119	0,118	0,122
050.0711	Guardal	0,270	0,170	0,171	0,173	0,175	0,180	0,186	0,078	0,082	0,083	0,085	0,088
050.0712	Guadalmellato	0,553	0,230	0,249	0,248	0,235	0,222	0,229	0,141	0,151	0,154	0,172	0,181
050.08	Bembézar-Retortillo	0,157	0,316	0,333	0,333	0,322	0,306	0,304	0,317	0,475	0,476	0,660	0,700

Evolución de los indicadores y escenarios de **Escasez Coyuntural** en las Unidades Territoriales de Escasez (UTE), en los últimos 12 meses (de marzo 2024 a febrero 2025).

Escenarios:

Normalidad	Prealerta	Alerta	Emergencia
------------	-----------	--------	------------

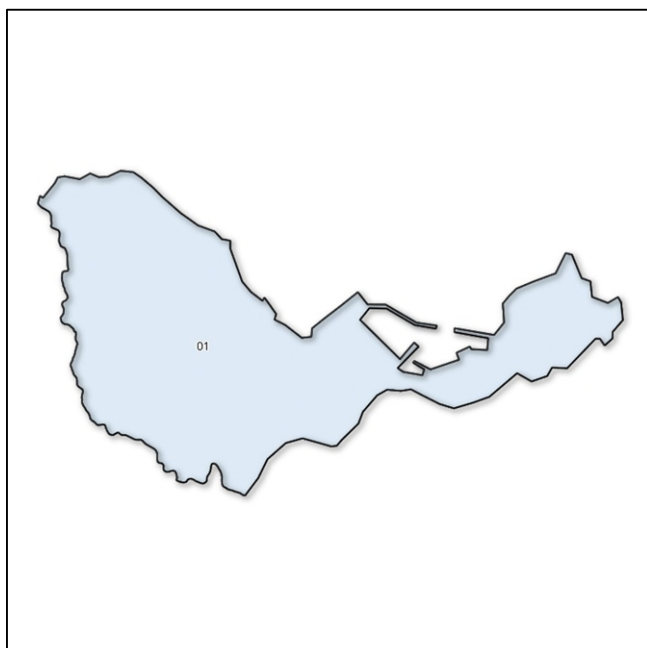
Indicadores globales de Demarcación¹. Evolución mensual:

INDICADOR D.H.	MAR	ABR	MAY	JUN	JUL	AGO	SEP	OCT	NOV	DIC	ENE	FEB
GLOBAL SEQUÍA	0,672	0,629	0,622	0,684	0,716	0,674	0,282	0,598	0,590	0,498	0,537	0,527
GLOBAL ESCASEZ	0,284	0,332	0,347	0,341	0,321	0,302	0,301	0,236	0,258	0,258	0,229	0,311

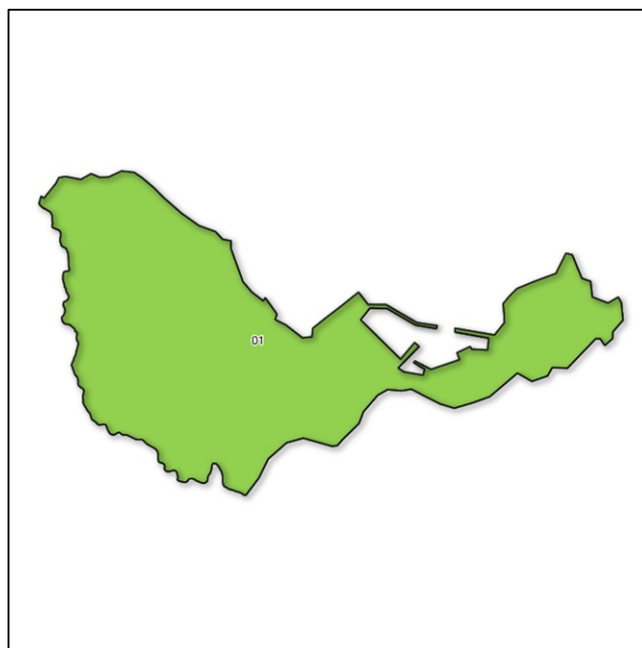
¹ Los indicadores globales de Demarcación se establecen solamente a efectos estadísticos y de información de la situación tendencial global. Sus valores no conllevan medidas de gestión u otras actuaciones.

Demarcación Hidrográfica de Ceuta

Mapas de Sequía y Escasez a 28/02/2025:



Mapa sequía prolongada por UTS. Febrero 2025



Mapa escenarios escasez por UTE. Febrero 2025

Indicadores de sequía prolongada. Evolución mensual:

COD	UTS	MAR	ABR	MAY	JUN	JUL	AGO	SEP	OCT	NOV	DIC	ENE	FEB
150.01	Ceuta	0,525	0,486	0,551	0,631	0,688	0,748	0,154	0,626	0,484	0,366	0,347	0,366

Evolución de los indicadores de **Sequía Prolongada** en la Unidad Territorial de Sequía (UTS), en los últimos 12 meses (de marzo 2024 a febrero 2025).



Indicadores y escenarios de escasez. Evolución mensual:

COD	UTE	MAR	ABR	MAY	JUN	JUL	AGO	SEP	OCT	NOV	DIC	ENE	FEB
150.01	Ceuta	1,000	1,000	1,000	1,000	1,000	1,000	1,000	1,000	1,000	1,000	1,000	1,000

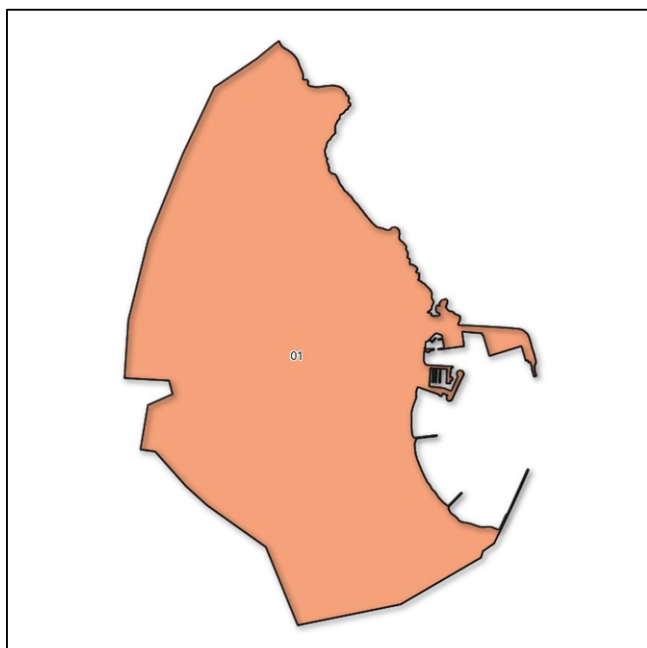
Evolución de los indicadores y escenarios de **Escasez Coyuntural** en la Unidad Territorial de Escasez (UTE), en los últimos 12 meses (de marzo 2024 a febrero 2025).

Escenarios:

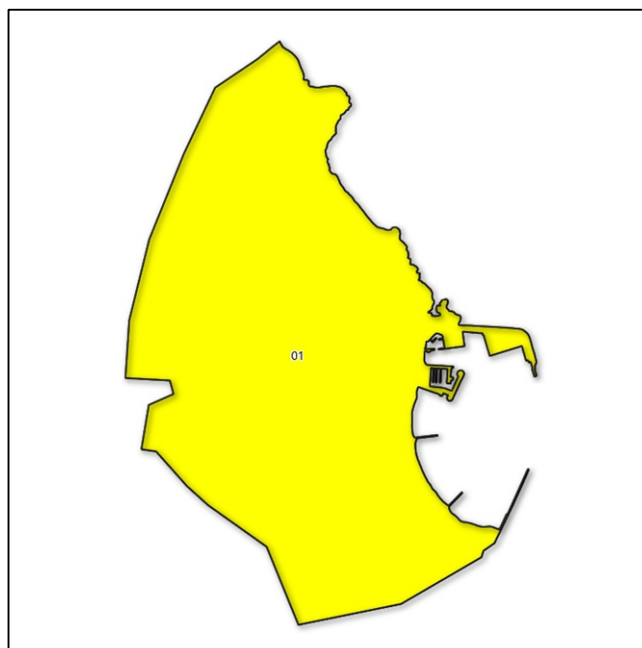


Demarcación Hidrográfica de Melilla

Mapas de Sequía y Escasez a 28/02/2025:



Mapa sequía prolongada por UTS. Febrero 2025



Mapa escenarios escasez por UTE. Febrero 2025

Indicadores de sequía prolongada. Evolución mensual:

COD	UTS	MAR	ABR	MAY	JUN	JUL	AGO	SEP	OCT	NOV	DIC	ENE	FEB
160.01	Melilla	0,076	0,000	0,024	0,179	0,327	0,406	0,343	0,420	0,350	0,306	0,345	0,285

Evolución de los indicadores de **Sequía Prolongada** en la Unidad Territorial de Sequía (UTS), en los últimos 12 meses (de marzo 2024 a febrero 2025).



Indicadores y escenarios de escasez. Evolución mensual:

COD	UTE	MAR	ABR	MAY	JUN	JUL	AGO	SEP	OCT	NOV	DIC	ENE	FEB
160.01	Melilla	0,500	0,500	0,500	0,500	0,500	0,500	0,500	0,500	0,500	0,500	0,500	0,500

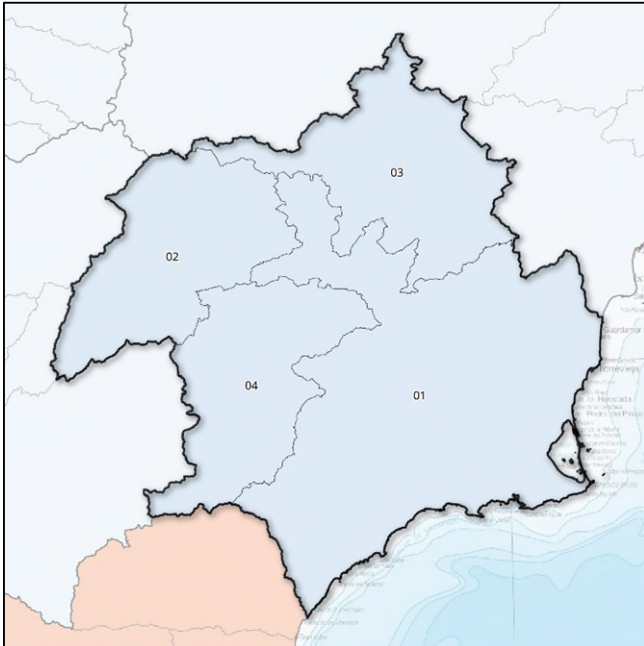
Evolución de los indicadores y escenarios de **Escasez Coyuntural** en la Unidad Territorial de Escasez (UTE), en los últimos 12 meses (de marzo 2024 a febrero 2025).

Escenarios:

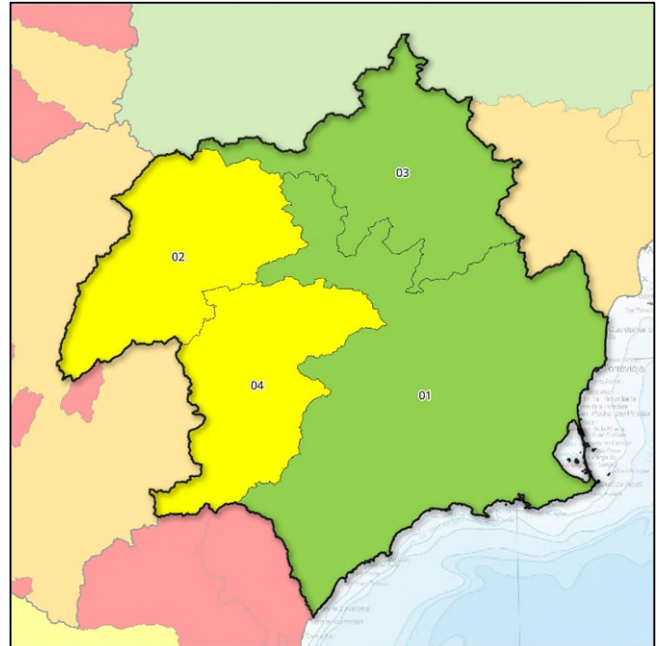


Demarcación Hidrográfica del Segura

Mapas de Sequía y Escasez a 28/02/2025:



Mapa sequía prolongada por UTS. Febrero 2025



Mapa escenarios escasez por UTE. Febrero 2025

Indicadores de sequía prolongada. Evolución mensual:

COD	UTS	MAR	ABR	MAY	JUN	JUL	AGO	SEP	OCT	NOV	DIC	ENE	FEB
070.01	Sistema Principal	0,000	0,000	0,000	0,000	0,218	0,318	0,320	0,379	0,375	0,403	0,407	0,419
070.02	Cabecera	0,335	0,337	0,329	0,327	0,376	0,407	0,441	0,590	0,461	0,307	0,364	0,379
070.03	Ríos Margen Izquierda	0,223	0,000	0,000	0,111	0,296	0,382	0,498	0,525	0,492	0,452	0,534	0,533
070.04	Ríos Margen Derecha	0,032	0,000	0,000	0,000	0,229	0,205	0,292	0,399	0,435	0,410	0,430	0,436
070.00	Global	0,211	0,203	0,198	0,198	0,316	0,347	0,388	0,512	0,441	0,347	0,347	0,400

Evolución de los indicadores de **Sequía Prolongada** en las Unidades Territoriales de Sequía (UTS), en los últimos 12 meses (de marzo 2024 a febrero 2025).



Indicadores y escenarios de escasez. Evolución mensual:

COD	UTE	MAR	ABR	MAY	JUN	JUL	AGO	SEP	OCT	NOV	DIC	ENE	FEB
070.01	Sistema Principal (y Global)	0,494	0,601	0,592	0,575	0,555	0,528	0,522	0,584	0,608	0,601	0,601	0,588
070.02	Cabecera	0,335	0,337	0,329	0,327	0,376	0,407	0,441	0,590	0,461	0,307	0,364	0,379
070.03	Ríos Margen Izquierda	0,223	0,000	0,000	0,111	0,296	0,382	0,498	0,525	0,492	0,452	0,534	0,533
070.04	Ríos Margen Derecha	0,032	0,000	0,000	0,000	0,229	0,205	0,292	0,399	0,435	0,410	0,430	0,436

Evolución de los indicadores y escenarios de **Escasez Coyuntural** en las Unidades Territoriales de Escasez (UTE), en los últimos 12 meses (de marzo 2024 a febrero 2025).

Escenarios:

Normalidad	Prealerta	Alerta	Emergencia
------------	-----------	--------	------------

Indicadores globales de Demarcación. Evolución mensual:

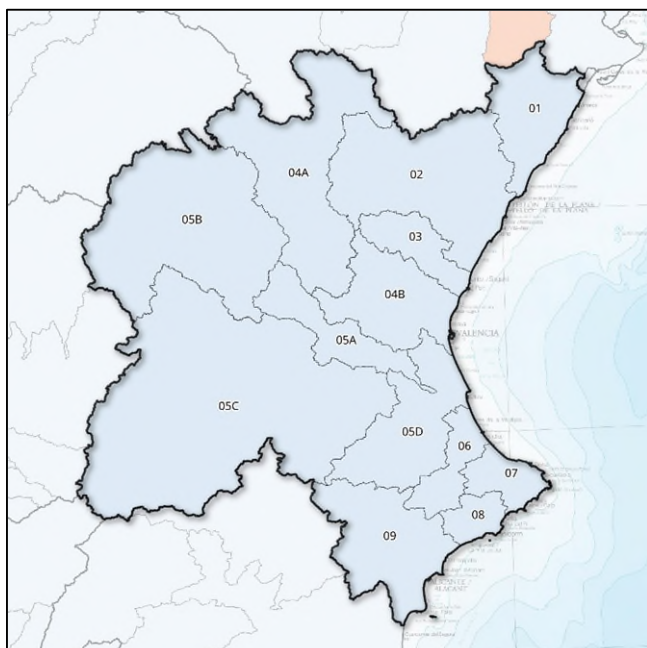
INDICADOR D.H.	MAR	ABR	MAY	JUN	JUL	AGO	SEP	OCT	NOV	DIC	ENE	FEB
GLOBAL SEQUÍA	0,211	0,203	0,198	0,198	0,316	0,347	0,388	0,512	0,441	0,347	0,347	0,400
GLOBAL ESCASEZ	0,494	0,601	0,592	0,575	0,555	0,528	0,522	0,584	0,608	0,601	0,601	0,588

No hay sequía prolongada	Sequía prolongada
--------------------------	-------------------

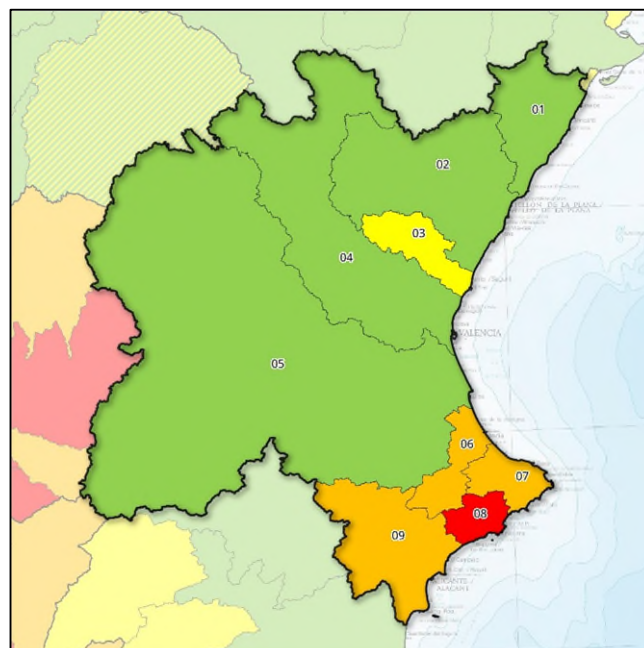
Normalidad	Prealerta	Alerta	Emergencia
------------	-----------	--------	------------

Demarcación Hidrográfica del Júcar

Mapas de Sequía y Escasez a 28/02/2025:



Mapa sequía prolongada por UTS. Febrero 2025



Mapa escenarios escasez por UTE. Febrero 2025

Indicadores de sequía prolongada. Evolución mensual:

COD	UTS	MAR	ABR	MAY	JUN	JUL	AGO	SEP	OCT	NOV	DIC	ENE	FEB
080.01	Cenia-Maestrazgo	0,340	0,330	0,220	0,220	0,200	0,150	0,300	0,610	0,810	0,800	0,800	0,780
080.02	Mijares-Plana Castellón	0,170	0,160	0,120	0,030	0,140	0,210	0,330	0,610	0,720	0,720	0,720	0,720
080.03	Palancia-Los Valles	0,150	0,190	0,100	0,060	0,060	0,110	0,120	0,410	0,440	0,430	0,430	0,440
080.04A	Alto Turia	0,570	0,570	0,500	0,430	0,440	0,490	0,470	0,780	0,770	0,750	0,700	0,670
080.04B	Bajo Turia	0,330	0,340	0,300	0,350	0,350	0,330	0,160	0,580	0,650	0,670	0,670	0,670
080.05A	Magro	0,410	0,420	0,330	0,340	0,360	0,370	0,330	0,770	0,830	0,850	0,830	0,800
080.05B	Alto Júcar	0,760	0,770	0,690	0,700	0,700	0,780	0,750	0,830	0,780	0,730	0,680	0,620
080.05C	Medio Júcar	0,430	0,450	0,310	0,350	0,350	0,350	0,330	0,410	0,420	0,420	0,380	0,350
080.05D	Bajo Júcar	0,350	0,360	0,000	0,000	0,000	0,000	0,000	0,200	0,340	0,350	0,400	0,410
080.06	Serpis	0,330	0,340	0,000	0,000	0,000	0,000	0,000	0,050	0,360	0,400	0,450	0,460
080.07	Marina Alta	0,000	0,000	0,000	0,000	0,000	0,000	0,000	0,000	0,370	0,420	0,440	0,460
080.08	Marina Baja	0,300	0,320	0,000	0,000	0,000	0,000	0,000	0,060	0,150	0,230	0,330	0,350
080.09	Vinalopó-Alacantí	0,530	0,560	0,000	0,010	0,070	0,090	0,000	0,320	0,330	0,350	0,350	0,330

Evolución de los indicadores de **Sequía Prolongada** en las Unidades Territoriales de Sequía (UTS), en los últimos 12 meses (de marzo 2024 a febrero 2025).

No hay sequía prolongada	Sequía prolongada
--------------------------	-------------------

Indicadores y escenarios de escasez. Evolución mensual:

COD	UTE	MAR	ABR	MAY	JUN	JUL	AGO	SEP	OCT	NOV	DIC	ENE	FEB
080.01	Cenia-Maestrazgo	0,100	0,100	0,020	0,020	0,030	0,140	0,250	0,300	0,880	0,880	0,890	0,830
080.02	Mijares-Plana Castellón	0,270	0,210	0,130	0,150	0,170	0,200	0,180	0,360	0,780	0,660	0,560	0,530
080.03	Palancia-Los Valles	0,140	0,080	0,070	0,040	0,090	0,150	0,160	0,520	0,560	0,370	0,360	0,320
080.04	Turia	0,540	0,520	0,490	0,440	0,440	0,450	0,510	0,620	0,690	0,670	0,600	0,560
080.05	Júcar	0,820	0,860	0,840	0,770	0,700	0,720	0,750	0,840	0,870	0,770	0,660	0,630
080.06	Serpis	0,250	0,310	0,240	0,260	0,250	0,330	0,320	0,280	0,280	0,240	0,230	0,290
080.07	Marina Alta	0,070	0,000	0,000	0,000	0,000	0,000	0,030	0,320	0,390	0,240	0,200	0,230
080.08	Marina Baja	0,210	0,160	0,120	0,140	0,150	0,170	0,170	0,160	0,120	0,100	0,100	0,080
080.09	Vinalopó-Alacantí	0,530	0,550	0,160	0,230	0,240	0,270	0,190	0,270	0,260	0,270	0,210	0,180

Evolución de los indicadores y escenarios de **Escasez Coyuntural** en las Unidades Territoriales de Escasez (UTE), en los últimos 12 meses (de marzo 2024 a febrero 2025).

Escenarios:

Normalidad	Prealerta	Alerta	Emergencia
------------	-----------	--------	------------

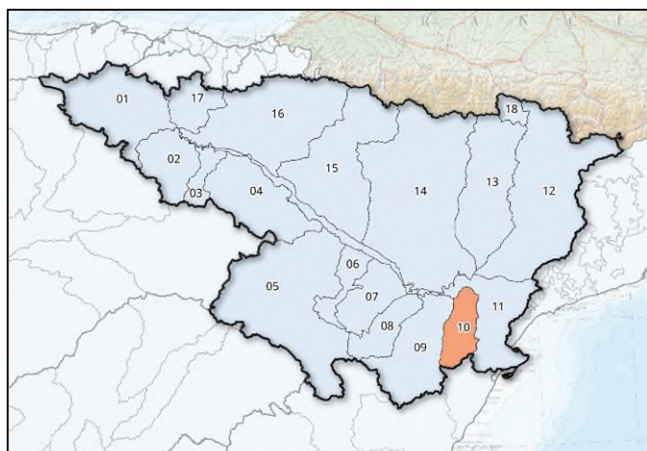
Indicadores globales de Demarcación¹. Evolución mensual:

INDICADOR D.H.	MAR	ABR	MAY	JUN	JUL	AGO	SEP	OCT	NOV	DIC	ENE	FEB
GLOBAL SEQUÍA	0,437	0,447	0,298	0,295	0,312	0,337	0,329	0,527	0,575	0,572	0,553	0,531
Global Esc. Zona Norte	0,170	0,130	0,073	0,070	0,097	0,163	0,197	0,393	0,740	0,637	0,603	0,560
Global Esc. Zona Central	0,540	0,520	0,490	0,440	0,440	0,450	0,510	0,620	0,690	0,670	0,600	0,560
Global Esc. Zona Sur	0,265	0,255	0,130	0,158	0,160	0,193	0,178	0,258	0,263	0,213	0,185	0,195
GLOBAL ESCASEZ	0,170	0,130	0,073	0,070	0,097	0,163	0,178	0,258	0,263	0,213	0,185	0,195

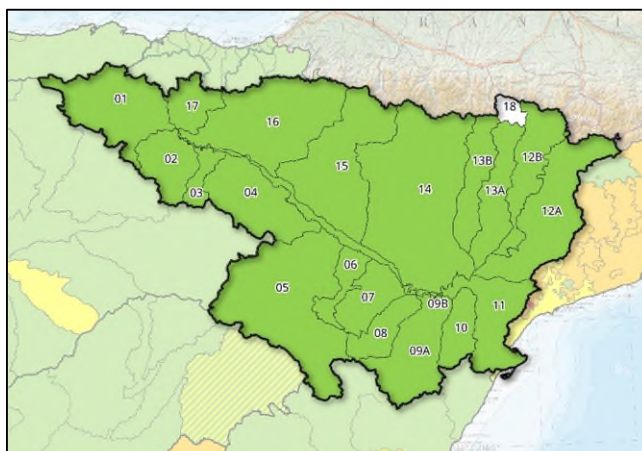
¹ Los indicadores globales de Demarcación se establecen solamente a efectos estadísticos y de información de la situación tendencial global. Sus valores no conllevan medidas de gestión u otras actuaciones.

Demarcación Hidrográfica del Ebro

Mapas de Sequía y Escasez a 28/02/2025:



Mapa sequía prolongada por UTS. Febrero 2025



Mapa escenarios escasez por UTE. Febrero 2025

Indicadores de sequía prolongada. Evolución mensual:

COD	UTS	MAR	ABR	MAY	JUN	JUL	AGO	SEP	OCT	NOV	DIC	ENE	FEB
090.01	Cabecera y Eje del Ebro	0,360	0,300	0,340	0,320	0,400	0,330	0,390	0,590	0,590	0,690	0,620	0,590
090.02	Cuencas del Tirón y Najerilla	0,690	0,870	0,860	0,530	0,300	0,480	0,510	0,790	0,670	0,500	0,440	0,480
090.03	Cuenca del Iregua	0,530	0,470	0,350	0,230	0,180	0,310	0,430	0,530	0,610	0,600	0,490	0,470
090.04	Cuencas afluentes al Ebro desde el Leza hasta el Huecha	0,650	0,550	0,580	0,430	0,370	0,730	1,000	1,000	0,910	0,890	0,470	0,510
090.05	Cuenca del Jalón	0,650	0,700	0,660	0,550	0,430	0,400	0,550	0,620	0,680	0,790	0,710	0,610
090.06	Cuenca del Huerva	0,080	0,100	0,000	0,000	0,000	0,320	0,610	1,000	1,000	1,000	1,000	0,540
090.07	Cuenca del Aguas Vivas	0,190	0,170	0,030	0,020	0,040	0,120	0,690	1,000	0,990	0,930	0,830	0,450
090.08	Cuenca del Martín	0,360	0,340	0,160	0,100	0,130	0,200	0,550	1,000	1,000	1,000	0,750	0,380
090.09	Cuenca del Guadalope	0,000	0,000	0,000	0,000	0,000	0,060	0,330	0,390	0,460	0,830	0,750	0,410
090.10	Cuenca del Matarraña	0,410	0,360	0,330	0,350	0,520	0,520	0,640	0,630	0,890	0,810	0,870	0,190
090.11	Bajo Ebro [cuencas afluentes desde desemboc. de Segre y Matarraña]	0,590	0,660	0,700	0,470	0,360	0,480	0,470	0,650	0,700	0,680	0,650	0,580
090.12	Cuenca del Segre [excluye Cinca y Noguera-Ribagorzana]	0,310	0,360	0,450	0,400	0,360	0,320	0,450	0,570	0,610	0,620	0,540	0,510
090.13	Cuencas Ésera y Noguera-Ribagorzana	0,670	0,860	0,780	0,640	0,510	0,480	0,750	0,840	0,900	0,850	0,620	0,550
090.14	Cuencas del Gállego y Cinca	0,690	0,970	0,840	0,600	0,390	0,380	0,910	1,000	0,990	0,880	0,510	0,500
090.15	Cuencas del Aragón y Arba	0,820	1,000	0,940	0,480	0,330	0,240	0,630	0,820	0,810	0,630	0,490	0,600
090.16	Cuencas del Irati, Arga y Ega	0,770	0,720	0,660	0,320	0,380	0,350	0,650	0,670	0,620	0,640	0,660	0,650
090.17	Cuencas del Bayas, Zadorra e Inglares	0,500	0,460	0,400	0,360	0,570	0,550	0,380	0,650	0,590	0,670	0,580	0,570
090.18	Cuenca del Garona	0,530	0,650	0,590	0,520	0,440	0,480	0,580	0,680	0,680	0,670	0,620	0,650

Evolución de los indicadores de **Sequía Prolongada** en las Unidades Territoriales de Sequía (UTS), en los últimos 12 meses (de marzo 2024 a febrero 2025).



Indicadores y escenarios de escasez. Evolución mensual:

COD	UTE	MAR	ABR	MAY	JUN	JUL	AGO	SEP	OCT	NOV	DIC	ENE	FEB
090.01	Cabecera y Eje del Ebro	0,280	0,200	0,210	0,200	0,300	0,340	0,440	0,520	0,500	0,550	0,540	0,540
090.02	Cuencas del Tirón y Najerilla	0,920	0,870	0,820	0,710	0,620	0,540	0,690	0,850	0,770	0,670	0,910	0,860
090.03	Cuenca del Iregua	0,680	0,490	0,440	0,400	0,420	0,540	0,620	0,760	0,690	0,660	0,700	0,760
090.04	Cuencas afluentes al Ebro desde el Leza hasta el Huecha	0,430	0,410	0,420	0,440	0,340	0,320	0,370	0,410	0,470	0,520	0,570	0,610
090.05	Cuenca del Jalón	0,480	0,500	0,380	0,450	0,550	0,600	0,750	0,840	0,930	0,930	0,930	0,920
090.06	Cuenca del Huerva	0,100	0,130	0,130	0,160	0,180	0,380	0,970	1,000	0,940	0,900	0,860	0,740
090.07	Cuenca del Aguas Vivas	0,560	0,560	0,520	0,510	0,440	0,470	0,540	0,870	1,000	1,000	1,000	1,000
090.08	Cuenca del Martín	0,390	0,340	0,260	0,250	0,260	0,240	0,380	0,600	0,670	0,650	0,660	0,640
090.09A	Guadalope Alto y Medio	0,150	0,110	0,110	0,140	0,170	0,180	0,210	0,450	1,000	1,000	0,980	0,860
090.09B	Guadalope Bajo	0,520	0,370	0,360	0,280	0,250	0,220	0,260	0,340	0,540	0,580	0,530	0,500
090.10	Cuenca del Matarraña	0,440	0,370	0,350	0,296	0,270	0,250	0,280	0,310	0,770	0,710	0,680	0,650
090.11	Bajo Ebro [cuencas afluentes desde desemboc. de Segre y Matarraña]	0,900	0,550	0,770	0,460	0,490	0,460	0,670	0,900	0,630	0,770	0,710	0,730
090.12A	Segre	0,190	0,160	0,210	0,296	0,310	0,530	0,530	0,620	0,640	0,600	0,610	0,670
090.12B	Noguera Pallaresa	0,480	0,540	0,520	0,550	0,490	0,500	0,520	0,650	0,620	0,580	0,580	0,610
090.13A	Noguera Ribagorzana	0,390	0,420	0,460	0,480	0,520	0,490	0,550	0,690	0,650	0,640	0,650	0,620
090.13B	Ésera	0,910	0,690	0,680	0,500	0,820	0,790	0,930	0,840	0,740	0,600	0,660	0,670
090.14	Cuencas del Gállego-Cinca	0,990	0,980	0,990	0,970	0,690	0,530	1,000	1,000	0,880	0,790	0,900	0,930
090.15	Cuencas del Aragón y Arba	0,950	0,710	0,760	0,520	0,450	0,340	0,880	0,930	0,900	0,930	0,940	0,880
090.16	Cuencas del Irati, Arga y Ega	1,000	0,950	1,000	0,880	0,750	0,640	0,820	0,930	0,890	0,990	0,950	0,890
090.17	Cuencas del Bayas, Zadorra e Inglares	0,880	0,820	0,890	0,870	0,830	0,830	0,880	0,810	0,780	0,820	0,960	0,860
090.18	Cuenca del Garona	0,690	0,800	0,660	0,680	0,620	0,580	0,770	0,810	0,600	0,790	0,720	0,690

Evolución de los indicadores y escenarios de **Escasez Coyuntural** en las Unidades Territoriales de Escasez (UTE), en los últimos 12 meses (de marzo 2024 a febrero 2025).

Escenarios:

Normalidad	Prealerta	Alerta	Emergencia
------------	-----------	--------	------------

Indicadores globales de Demarcación¹. Evolución mensual:

INDICADOR D.H.	MAR	ABR	MAY	JUN	JUL	AGO	SEP	OCT	NOV	DIC	ENE	FEB
GLOBAL SEQUÍA	0,650	0,740	0,790	0,470	0,390	0,460	0,650	0,830	0,810	0,750	0,630	0,560
GLOBAL ESCASEZ	0,620	0,480	0,540	0,450	0,540	0,460	0,920	0,920	0,880	0,840	0,860	0,880

¹ Los indicadores globales de Demarcación se establecen solamente a efectos estadísticos y de información de la situación tendencial global. Sus valores no conllevan medidas de gestión u otras actuaciones.