

**Anexo 3. Evolución de Indicadores de sequía y escasez
por Demarcación Hidrográfica**

De acuerdo con los Planes Especiales de Sequía (PES), se utiliza un sistema doble de indicadores, que diferencia las situaciones de sequía prolongada (entendida como un fenómeno natural de falta de precipitaciones que ocasiona un descenso significativo de los caudales circulantes), de las situaciones de escasez (relacionadas con problemas coyunturales en la atención de las demandas a los diferentes usos).

Sequía Prolongada

La sequía prolongada, muy relacionada con la habitualmente conocida como sequía meteorológica, obedece a una situación natural independiente de las demandas originadas. Se produce directamente por la falta de precipitaciones, que ocasiona como uno de sus efectos una importante reducción de los caudales naturales circulantes. Si objetivamente se produce esa circunstancia, pasan a ser de aplicación los caudales ecológicos definidos normativamente para situación de sequía prolongada, más bajos que los correspondientes a una situación normal.

Los indicadores de Sequía Prolongada (normalmente basados en precipitaciones o aportaciones en régimen cuasi-natural) valoran, de forma objetiva, si las Unidades Territoriales de Sequía (UTS) definidas en los PES se encuentran o no en situación de sequía prolongada a los efectos normativos establecidos.

Por tanto, existen dos únicas situaciones posibles para cada UTS: sequía prolongada o ausencia de sequía prolongada.

Escasez Coyuntural

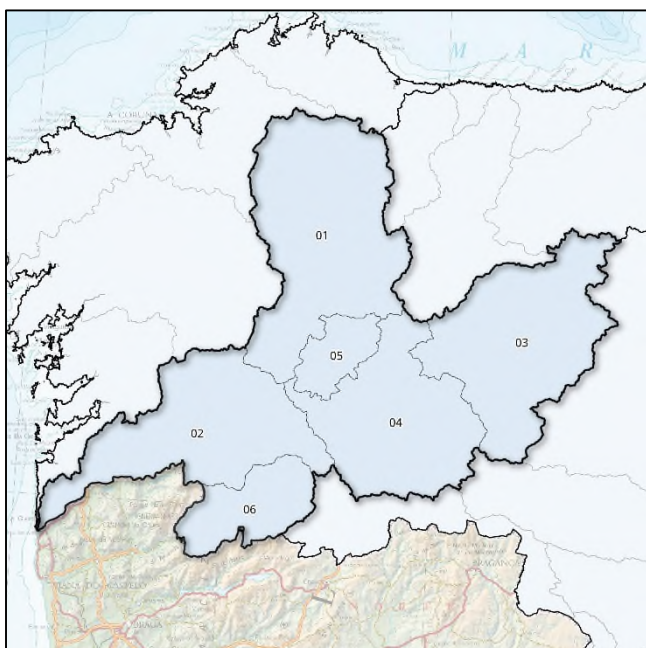
La escasez está relacionada con los posibles problemas de atención de las demandas. Suele presentarse diferida en el tiempo respecto a la sequía meteorológica o incluso no llegar a producirse, por la gestión hidrológica que puede llevarse a cabo en los sistemas o por no existir demandas importantes en un sistema.

Por tanto, los indicadores de Escasez Coyuntural (volúmenes de almacenamiento, niveles piezométricos, caudales en estaciones de aforo, etc.) definen los problemas que puede haber con respecto a abastecimientos, regadíos, etc. Estos indicadores valoran, de forma objetiva, la situación de las Unidades Territoriales de Escasez (UTE) definidas en los PES, traduciéndola en cuatro posibles escenarios o fases (Normalidad, Prealerta, Alerta y Emergencia), que representan las expectativas para los meses posteriores respecto a la atención de las demandas existentes, y por tanto definen objetivamente la gravedad de la situación de escasez. El objetivo es la implementación progresiva de las medidas definidas en los PES para cada escenario con el fin de evitar el avance hacia fases más severas de la escasez, mitigando en todo caso sus impactos negativos.

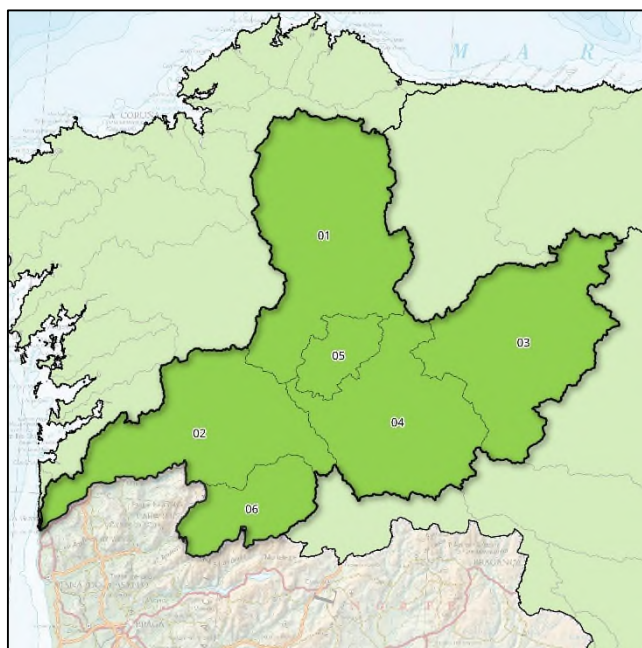
Por tanto, existen cuatro posibles escenarios para cada UTE: Normalidad, Prealerta, Alerta o Emergencia.

Demarcación Hidrográfica del Miño-Sil

Mapas de Sequía y Escasez a 30/4/2026:



Mapa sequía prolongada por UTS. Abril 2026



Mapa escenarios escasez por UTE. Abril 2026

Indicadores de sequía prolongada. Evolución mensual:

COD	UTS	MAY	JUN	JUL	AGO	SEP	OCT	NOV	DIC	ENE	FEB	MAR	ABR
010.01	Miño Alto	0,761	0,744	0,713	0,717	0,661	0,475	0,536	0,636	0,632	0,810	0,781	0,630
010.02	Miño Bajo	0,588	0,530	0,512	0,496	0,466	0,370	0,478	0,618	0,606	0,869	0,846	0,792
010.03	Sil Superior	0,597	0,552	0,527	0,525	0,454	0,302	0,385	0,416	0,426	0,708	0,680	0,615
010.04	Sil Inferior	0,558	0,517	0,510	0,507	0,461	0,337	0,389	0,428	0,442	0,634	0,628	0,572
010.05	Cabe	0,728	0,683	0,663	0,660	0,589	0,463	0,498	0,606	0,535	0,767	0,736	0,654
010.06	Limia	0,744	0,717	0,705	0,704	0,568	0,505	0,693	0,859	0,827	0,987	0,936	0,904

Evolución de los indicadores de **Sequía Prolongada** en las Unidades Territoriales de Sequía (UTS), en los últimos 12 meses (de mayo 2025 a abril 2026).



Indicadores y escenarios de escasez. Evolución mensual:

COD	UTE	MAY	JUN	JUL	AGO	SEP	OCT	NOV	DIC	ENE	FEB	MAR	ABR
010.01	Miño Alto	0,731	0,511	0,527	0,480	0,408	0,282	0,450	0,520	0,642	1,000	0,519	0,342
010.02	Miño Bajo	0,746	0,674	0,374	0,307	0,365	0,718	0,648	0,592	0,683	0,779	0,769	0,690
010.03	Sil Superior	0,789	1,000	1,000	1,000	1,000	0,740	0,636	0,428	0,413	0,849	0,973	0,843
010.04	Sil Inferior	0,580	0,499	0,525	0,534	0,513	0,357	0,500	0,503	0,576	1,000	0,505	0,361
010.05	Cabe	0,618	0,493	0,544	0,597	0,649	0,554	0,484	0,459	0,522	0,843	0,655	0,483
010.06	Limia	0,783	0,572	0,501	0,240	0,190	0,265	0,514	0,533	0,616	1,000	0,543	0,377

Evolución de los indicadores y escenarios de **Escasez Coyuntural** en las Unidades Territoriales de Escasez (UTE), en los últimos 12 meses (de mayo 2025 a abril 2026).

Escenarios:

Normalidad	Prealerta	Alerta	Emergencia
------------	-----------	--------	------------

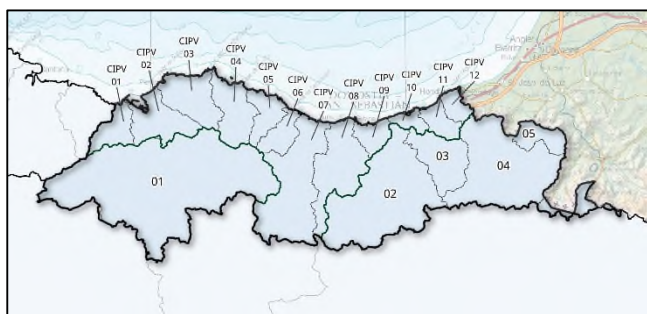
Indicadores globales de Demarcación¹. Evolución mensual:

INDICADOR D.H.	MAY	JUN	JUL	AGO	SEP	OCT	NOV	DIC	ENE	FEB	MAR	ABR
GLOBAL SEQUÍA	0,649	0,611	0,590	0,587	0,528	0,391	0,473	0,560	0,556	0,779	0,753	0,671
GLOBAL ESCASEZ	0,754	0,764	0,720	0,682	0,671	0,570	0,573	0,486	0,534	0,891	0,772	0,633

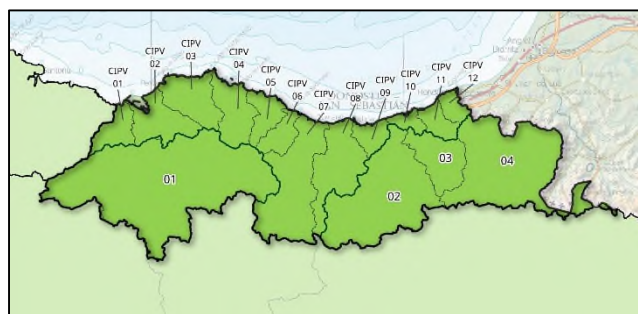
¹ Los indicadores globales de Demarcación se establecen solamente a efectos estadísticos y de información de la situación tendencial global. Sus valores no conllevan medidas de gestión u otras actuaciones.

Demarcación Hidrográfica del Cantábrico Oriental

Mapas de Sequía y Escasez a 30/4/2026:



Mapa sequía prolongada por UTS. Abril 2026



Mapa escenarios escasez por UTE. Abril 2026

Indicadores de sequía prolongada. Evolución mensual:

COD	UTS	MAY	JUN	JUL	AGO	SEP	OCT	NOV	DIC	ENE	FEB	MAR	ABR
017.01	Nervión	0,578	0,559	0,552	0,560	0,497	0,410	0,560	0,525	0,612	0,672	0,778	0,688
017.02	Oria	0,672	0,512	0,773	0,660	0,394	0,368	0,613	0,568	0,646	0,494	0,786	0,651
017.03	Urumea	0,486	0,566	0,621	0,700	0,608	0,511	0,573	0,559	0,684	0,705	0,757	0,567
017.04	Bidasoa	0,541	0,530	0,557	0,590	0,539	0,429	0,524	0,470	0,615	0,738	0,863	0,703
017.05	Ríos Pirenaicos	0,553	0,610	0,597	0,653	0,582	0,527	0,560	0,516	0,611	0,720	0,835	0,660

Evolución de los indicadores de **Sequía Prolongada** en las Unidades Territoriales de Sequía (UTS), en los últimos 12 meses (de mayo 2025 a abril 2026).



Indicadores y escenarios de escasez. Evolución mensual:

COD	UTE	MAY	JUN	JUL	AGO	SEP	OCT	NOV	DIC	ENE	FEB	MAR	ABR
017.01	Nervión	0,808	0,548	0,499	0,504	0,586	0,515	0,588	0,671	0,619	0,876	0,884	0,777
017.02	Oria	0,796	0,716	0,678	0,707	0,677	0,767	0,966	0,692	0,793	0,971	0,870	0,878
017.03	Urumea	0,729	0,863	0,788	0,615	0,764	0,541	0,645	0,751	0,716	1,000	0,906	0,820
017.04	Bidasoa	0,833	0,812	0,615	0,555	0,529	0,489	0,574	0,743	0,853	0,997	0,789	0,781

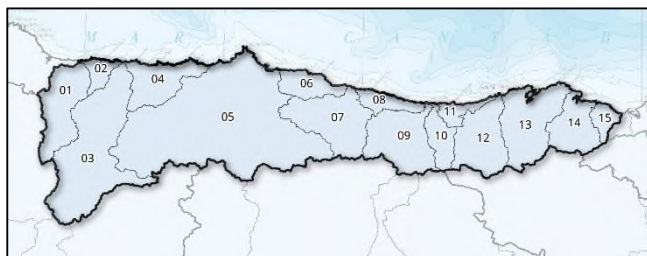
Evolución de los indicadores y escenarios de **Escasez Coyuntural** en las Unidades Territoriales de Escasez (UTE), en los últimos 12 meses (de mayo 2025 a abril 2026).

Escenarios:

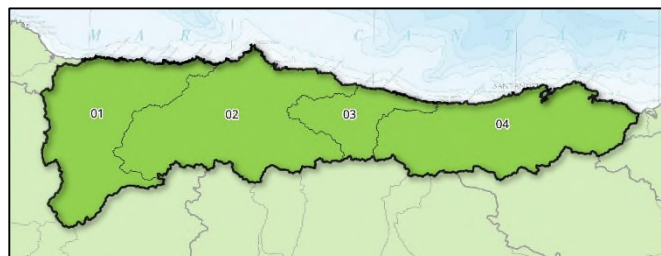


Demarcación Hidrográfica del Cantábrico Occidental

Mapas de Sequía y Escasez a 30/4/2026:



Mapa sequía prolongada por UTS. Abril 2026



Mapa escenarios escasez por UTE. Abril 2026

Indicadores de sequía prolongada. Evolución mensual:

COD	UTS	MAY	JUN	JUL	AGO	SEP	OCT	NOV	DIC	ENE	FEB	MAR	ABR
018.01	Eo	0,675	0,595	0,509	0,393	0,502	0,367	0,544	0,559	0,790	0,769	0,761	0,557
018.02	Porcía	0,701	0,551	0,509	0,420	0,482	0,298	0,486	0,388	0,617	0,605	0,645	0,451
018.03	Navia	0,723	0,552	0,513	0,224	0,299	0,383	0,610	0,634	0,803	0,907	0,880	0,715
018.04	Esva	0,639	0,435	0,513	0,296	0,249	0,189	0,497	0,553	0,694	0,732	0,811	0,543
018.05	Nalón	0,628	0,380	0,549	0,367	0,421	0,417	0,594	0,597	0,745	0,748	0,769	0,557
018.06	Villaviciosa	0,621	0,546	0,581	0,372	0,604	0,483	0,661	0,592	0,689	0,692	0,717	0,626
018.07	Sella	0,598	0,516	0,556	0,470	0,613	0,435	0,650	0,601	0,684	0,670	0,691	0,589
018.08	Llanes	0,554	0,560	0,667	0,531	0,559	0,357	0,678	0,667	0,739	0,637	0,676	0,643
018.09	Deva	0,630	0,587	0,612	0,554	0,599	0,362	0,497	0,458	0,604	0,713	0,688	0,614
018.10	Nansa	0,631	0,582	0,730	0,633	0,715	0,447	0,781	0,691	0,785	0,685	0,740	0,677
018.11	Gandarilla	0,508	0,303	0,528	0,532	0,607	0,500	0,712	0,622	0,654	0,612	0,689	0,637
018.12	Saja	0,675	0,487	0,599	0,499	0,659	0,459	0,612	0,584	0,643	0,607	0,670	0,660
018.13	Pas-Miera	0,591	0,375	0,500	0,510	0,599	0,504	0,657	0,652	0,849	0,838	0,811	0,737
018.14	Asón	0,554	0,427	0,458	0,528	0,363	0,450	0,577	0,576	0,675	0,689	0,806	0,749
018.15	Agüera	0,583	0,614	0,551	0,668	0,678	0,587	0,609	0,574	0,681	0,719	0,905	0,866

Evolución de los indicadores de **Sequía Prolongada** en las Unidades Territoriales de Sequía (UTS), en los últimos 12 meses (de mayo 2025 a abril 2026).

No hay sequía prolongada	Sequía prolongada
--------------------------	-------------------

Indicadores y escenarios de escasez. Evolución mensual:

COD	UTE	MAY	JUN	JUL	AGO	SEP	OCT	NOV	DIC	ENE	FEB	MAR	ABR
018.01	Occid. Asturiano	0,926	0,826	0,802	0,735	0,651	0,651	0,666	0,736	0,855	1,000	0,813	0,623
018.02	Nalón	0,726	0,516	0,600	0,426	0,493	0,493	0,619	0,669	0,718	0,914	0,816	0,509
018.03	Sella-Llanes	0,699	0,548	0,739	0,567	0,668	0,668	0,681	0,786	0,669	0,807	0,928	0,570
018.04	Cantabria	0,686	0,509	0,454	0,510	0,473	0,473	0,759	0,783	0,723	0,946	0,873	0,704

Evolución de los indicadores y escenarios de **Escasez Coyuntural** en las Unidades Territoriales de Escasez (UTE), en los últimos 12 meses (de mayo 2025 a abril 2026).

Escenarios:

Normalidad	Prealerta	Alerta	Emergencia
------------	-----------	--------	------------

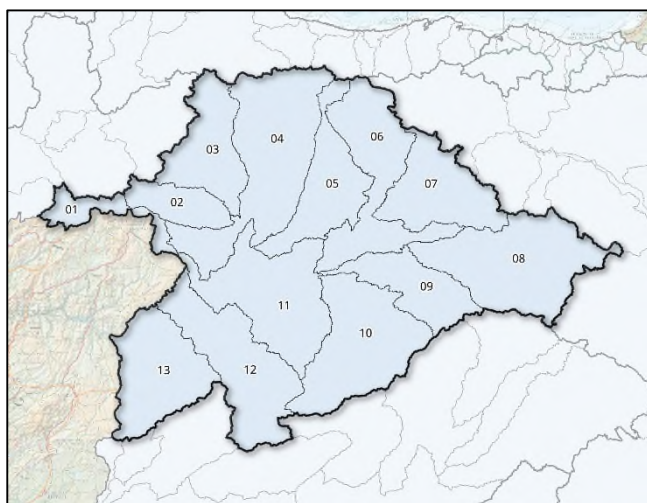
Indicadores globales de Demarcación¹. Evolución mensual:

INDICADOR D.H.	MAY	JUN	JUL	AGO	SEP	OCT	NOV	DIC	ENE	FEB	MAR	ABR
GLOBAL SEQUÍA	0,637	0,471	0,547	0,408	0,473	0,410	0,600	0,592	0,734	0,750	0,770	0,625
GLOBAL ESCASEZ	0,730	0,539	0,579	0,477	0,504	0,504	0,663	0,709	0,729	0,927	0,834	0,574

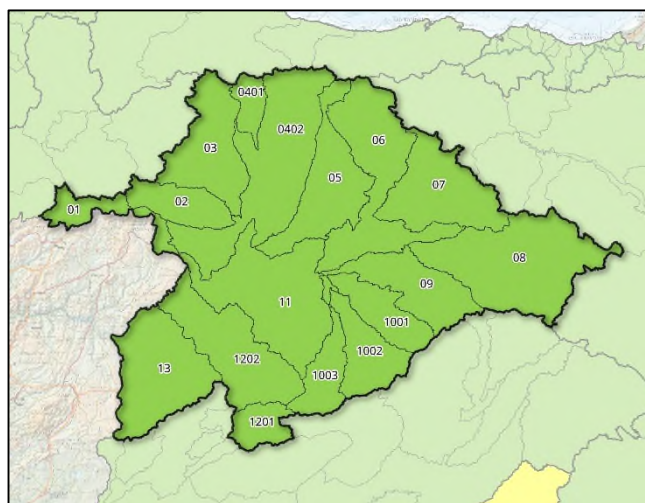
¹ Los indicadores globales de Demarcación se establecen solamente a efectos estadísticos y de información de la situación tendencial global. Sus valores no conllevan medidas de gestión u otras actuaciones.

Demarcación Hidrográfica del Duero

Mapas de Sequía y Escasez a 30/4/2026:



Mapa sequía prolongada por UTS. Abril 2026



Mapa escenarios escasez por UTE. Abril 2026

Indicadores de sequía prolongada. Evolución mensual:

COD	UTS	MAY	JUN	JUL	AGO	SEP	OCT	NOV	DIC	ENE	FEB	MAR	ABR
020.01	Támega-Manzanas	0,540	0,660	0,690	0,740	0,670	0,600	0,410	0,340	0,520	0,640	0,590	0,570
020.02	Tera	0,530	0,560	0,550	0,550	0,550	0,240	0,410	0,390	0,460	0,640	0,610	0,600
020.03	Órbigo	0,590	0,630	0,620	0,550	0,480	0,270	0,260	0,295	0,390	0,660	0,630	0,620
020.04	Esla	0,570	0,590	0,470	0,430	0,310	0,140	0,260	0,380	0,400	0,600	0,570	0,560
020.05	Carrión	0,590	0,600	0,480	0,420	0,340	0,150	0,350	0,410	0,430	0,600	0,570	0,560
020.06	Pisuerga	0,560	0,590	0,530	0,540	0,530	0,400	0,400	0,310	0,400	0,570	0,510	0,470
020.07	Arlanza	0,600	0,650	0,660	0,650	0,580	0,400	0,280	0,290	0,390	0,660	0,630	0,590
020.08	Alto Duero	0,620	0,670	0,770	0,830	0,590	0,440	0,350	0,310	0,400	0,800	0,720	0,710
020.09	Riaza-Duratón	0,780	0,840	0,970	0,980	0,700	0,560	0,200	0,400	0,540	0,870	0,880	0,850
020.10	Cega-Eresma-Adaja	0,690	0,740	0,840	0,870	0,790	0,630	0,400	0,420	0,460	0,600	0,600	0,580
020.11	Bajo Duero	0,630	0,690	0,640	0,680	0,820	0,590	0,570	0,460	0,560	0,640	0,630	0,650
020.12	Tormes	0,580	0,620	0,690	0,760	0,620	0,610	0,560	0,490	0,520	0,690	0,680	0,700
020.13	Águeda	0,660	0,730	0,870	0,940	0,770	0,480	0,550	0,530	0,600	0,630	0,590	0,610

Evolución de los indicadores de **Sequía Prolongada** en las Unidades Territoriales de Sequía (UTS), en los últimos 12 meses (de mayo de 2025 a abril de 2026).



Indicadores y escenarios de escasez. Evolución mensual:

COD	UTE	MAY	JUN	JUL	AGO	SEP	OCT	NOV	DIC	ENE	FEB	MAR	ABR
020.01	Támega-Manzanas	0,510	0,660	0,690	0,740	0,660	0,590	0,430	0,360	0,510	0,640	0,590	0,560
020.02	Tera	0,910	0,840	0,770	0,800	0,700	0,580	0,690	0,670	0,760	0,950	0,870	0,800
020.03	Órbigo	0,900	0,790	0,560	0,360	0,480	0,440	0,520	0,550	0,610	0,810	0,850	0,900
020.0401	Torío y Bernesga	0,560	0,550	0,460	0,430	0,260	0,130	0,220	0,260	0,310	0,500	0,500	0,520
020.0402	Esla	0,930	0,820	0,660	0,550	0,550	0,540	0,620	0,700	0,770	0,980	0,930	0,880
020.05	Carrión	0,790	0,660	0,500	0,380	0,450	0,400	0,630	0,710	0,830	0,810	0,890	0,580
020.06	Pisuerga	0,810	0,810	0,760	0,700	0,690	0,660	0,690	0,770	0,800	0,820	0,780	0,610
020.07	Arlanza	0,870	0,820	0,760	0,710	0,670	0,630	0,620	0,680	0,750	0,970	0,880	0,850
020.08	Alto Duero	0,860	0,840	0,790	0,750	0,730	0,700	0,710	0,830	0,940	0,910	0,800	0,760
020.09	Riaza-Duración	0,770	0,720	0,680	0,600	0,580	0,560	0,560	0,590	0,720	0,840	0,750	0,780
020.1001	Cega	0,610	0,600	0,630	0,640	0,570	0,520	0,280	0,340	0,450	0,670	0,630	0,580
020.1002	Eresma	0,900	0,950	0,860	0,690	0,620	0,570	0,960	0,960	0,700	0,820	0,930	0,910
020.1003	Adaja	0,960	0,910	0,760	0,650	0,630	0,590	0,610	0,670	0,830	0,980	0,930	0,970
020.11	Bajo Duero	0,830	0,820	0,770	0,720	0,700	0,680	0,700	0,790	0,850	0,850	0,780	0,660
020.1201	Alto Tormes	0,580	0,600	0,690	0,750	0,590	0,590	0,560	0,510	0,520	0,670	0,660	0,670
020.1202	Medio y Bajo Tormes	0,870	0,850	0,750	0,680	0,660	0,620	0,800	0,950	0,990	0,980	0,940	0,950
020.13	Águeda	0,520	0,550	0,550	0,510	0,550	0,530	0,700	1,000	0,960	0,940	0,980	0,780

Evolución de los indicadores y escenarios de **Escasez Coyuntural** en las Unidades Territoriales de Escasez (UTE), en los últimos 12 meses (de mayo 2025 a abril 2026).

Escenarios:

Normalidad	Prealerta	Alerta	Emergencia
------------	-----------	--------	------------

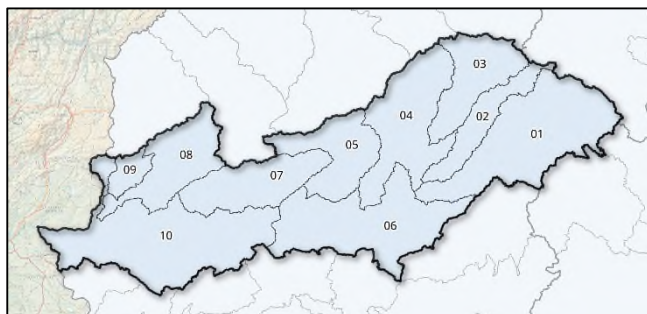
Indicadores globales de Demarcación¹. Evolución mensual:

INDICADOR D.H.	MAY	JUN	JUL	AGO	SEP	OCT	NOV	DIC	ENE	FEB	MAR	ABR
GLOBAL SEQUÍA	0,590	0,640	0,630	0,640	0,540	0,370	0,370	0,380	0,450	0,650	0,610	0,600
GLOBAL ESCASEZ	0,840	0,790	0,680	0,580	0,590	0,550	0,650	0,730	0,790	0,880	0,850	0,780

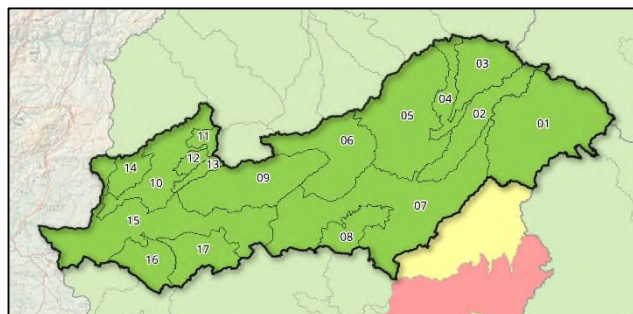
¹ Los indicadores globales de Demarcación se establecen solamente a efectos estadísticos y de información de la situación tendencial global. Sus valores no conllevan medidas de gestión u otras actuaciones.

Demarcación Hidrográfica del Tajo

Mapas de Sequía y Escasez a 30/4/2026:



Mapa sequía prolongada por UTS. Abril 2026



Mapa escenarios escasez por UTE. Abril 2026

Indicadores de sequía prolongada. Evolución mensual:

COD	UTS	MAY	JUN	JUL	AGO	SEP	OCT	NOV	DIC	ENE	FEB	MAR	ABR
030.01	Cabecera	1,000	0,900	0,710	0,600	0,570	0,440	0,400	0,280	0,460	0,720	0,830	0,940
030.02	Tajuña	1,000	0,910	0,660	0,680	0,780	0,780	0,820	0,420	0,470	0,660	0,690	0,650
030.03	Henares	0,930	0,910	0,860	0,770	0,440	0,350	0,350	0,370	0,500	0,700	0,730	0,780
030.04	Jarama-Guadarrama	1,000	0,930	0,860	0,780	0,460	0,340	0,420	0,440	0,560	0,810	0,860	0,860
030.05	Alberche	0,950	1,000	0,870	0,700	0,520	0,360	0,540	0,490	0,540	0,660	0,720	0,790
030.06	Tajo Izquierda	0,690	0,960	0,790	0,910	0,480	0,360	0,220	0,240	0,480	0,700	0,720	0,720
030.07	Tiétar	0,700	0,960	0,940	1,000	0,400	0,210	0,460	0,460	0,580	0,750	0,690	0,720
030.08	Alagón	0,940	0,810	0,750	0,880	0,830	0,680	0,640	0,560	0,650	0,780	0,760	0,880
030.09	Árrago	1,000	0,690	0,920	1,000	0,730	0,370	0,510	0,710	0,880	0,970	0,900	0,940
030.10	Bajo Tajo	0,600	1,000	0,640	0,780	0,350	0,060	0,380	0,440	0,580	0,750	0,710	0,740

Evolución de los indicadores de **Sequía Prolongada** en las Unidades Territoriales de Sequía (UTS), en los últimos 12 meses (de mayo 2025 a abril 2026).

No hay sequía prolongada	Sequía prolongada
--------------------------	-------------------

Indicadores y escenarios de escasez. Evolución mensual:

COD	UTE	MAY	JUN	JUL	AGO	SEP	OCT	NOV	DIC	ENE	FEB	MAR	ABR
030.01	Trasvase ATS	Nor/N1	Nor/N1	Nor/N2	Nor/N2	Nor/N2	Nor/N2	Nor/N2	Nor/N2	Nor/N2	Nor/N1	Nor/N1	Nor/N1
030.02	Tajuña	0,850	0,860	0,850	0,830	0,790	0,760	0,740	0,720	0,720	0,820	0,770	0,750
030.03	Riegos del Henares	1,000	0,950	0,910	0,870	0,870	0,850	0,840	0,860	0,900	0,940	0,900	0,890
030.04	Abastecim. Sorbe	0,810	0,750	0,730	0,870	0,780	0,680	0,820	1,000	1,000	0,920	0,970	0,910
030.05	Abastecim. Madrid	0,990	0,940	0,900	0,870	0,860	0,830	0,870	0,880	0,910	0,920	0,930	0,870
030.06	Alberche	0,930	0,900	0,810	0,750	0,740	0,710	0,770	0,720	0,810	0,840	0,830	0,730
030.07	Tajo Medio	0,790	0,770	0,750	0,750	0,740	0,730	0,750	0,740	0,750	0,800	0,810	0,800
030.08	Abastecim. Toledo	0,970	0,940	0,910	0,850	0,820	0,790	0,740	0,730	0,800	0,870	0,890	0,920
030.09	Riegos del Tiétar	0,770	0,920	0,760	0,690	0,810	0,790	0,980	0,520	0,570	0,700	0,710	0,710
030.10	Riegos del Alagón	0,840	0,780	0,730	0,750	0,690	0,720	0,790	0,840	0,980	1,000	0,840	0,790
030.11	Abastecim. Béjar	0,900	0,860	0,760	0,680	0,560	0,430	0,590	0,660	0,800	0,900	0,920	0,920
030.12	Riegos del Ambroz	0,970	0,940	0,870	0,830	0,820	0,790	0,770	0,720	0,730	0,900	1,000	0,950
030.13	Abastecim. Plasencia	0,810	0,980	0,770	0,750	0,760	0,690	0,890	0,880	1,000	1,000	0,920	0,960
030.14	Riegos del Aragón	1,000	1,000	0,840	0,730	0,720	0,700	0,770	0,960	1,000	0,920	0,810	0,730
030.15	Bajo Tajo	0,980	0,920	0,870	0,790	0,700	0,590	0,610	0,670	0,800	0,950	0,890	0,860
030.16	Abastecim. Cáceres	0,490	0,480	0,490	0,490	0,510	0,500	0,490	0,710	0,770	0,740	0,530	0,430
030.17	Abastecim. Trujillo	0,990	0,990	0,920	0,810	0,700	0,640	0,870	0,930	1,000	1,000	1,000	1,000

Evolución de los indicadores y escenarios de **Escasez Coyuntural** en las Unidades Territoriales de Escasez (UTE), en los últimos 12 meses (de mayo 2025 a abril 2026).

Escenarios:

Normalidad	Prealerta	Alerta	Emergencia
------------	-----------	--------	------------

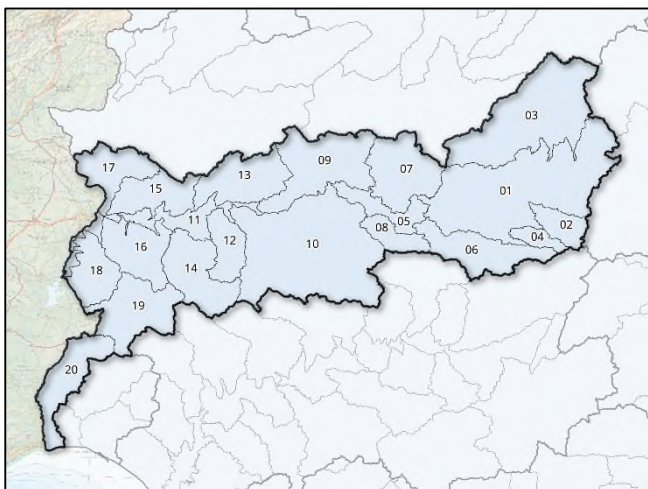
Indicadores globales de Demarcación¹. Evolución mensual:

INDICADOR D.H.	MAY	JUN	JUL	AGO	SEP	OCT	NOV	DIC	ENE	FEB	MAR	ABR
GLOBAL SEQUÍA	0,820	0,930	0,790	0,830	0,510	0,330	0,510	0,450	0,570	0,750	0,750	0,800
GLOBAL ESCASEZ	0,900	0,860	0,810	0,790	0,770	0,750	0,800	0,820	0,870	0,890	0,870	0,820

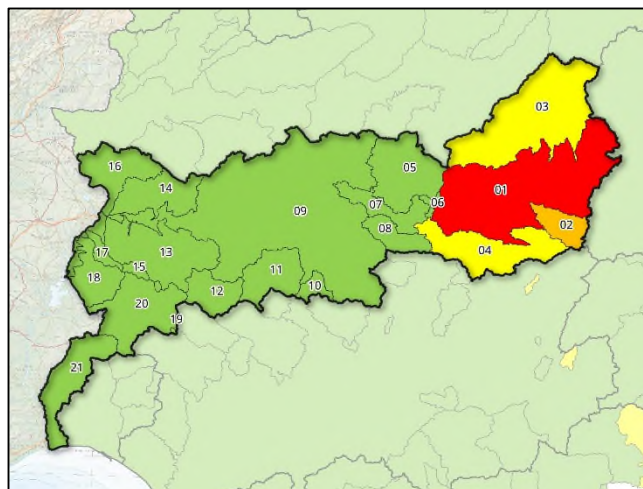
¹ Los indicadores globales de Demarcación se establecen solamente a efectos estadísticos y de información de la situación tendencial global. Sus valores no conllevan medidas de gestión u otras actuaciones.

Demarcación Hidrográfica del Guadiana

Mapas de Sequía y Escasez a 30/4/2026:



Mapa sequía prolongada por UTS. Abril 2026



Mapa escenarios escasez por UTE. Abril 2026

Indicadores de sequía prolongada. Evolución mensual:

COD	UTS	MAY	JUN	JUL	AGO	SEP	OCT	NOV	DIC	ENE	FEB	MAR	ABR
040.01	Mancha Occidental	0,629	0,596	0,446	0,515	0,447	0,528	0,550	0,293	0,371	0,570	0,635	0,606
040.02	Campo Montiel-Ruidera	0,508	0,354	0,301	0,369	0,273	0,399	0,482	0,241	0,438	0,647	0,687	0,637
040.03	Gigüela-Záncara	0,974	0,829	0,679	0,735	0,658	0,716	0,795	0,511	0,483	0,788	0,773	0,653
040.04	Azuer	0,575	0,443	0,373	0,435	0,368	0,526	0,614	0,426	0,503	0,635	0,663	0,643
040.05	Guadiana-Los Montes	0,622	0,613	0,550	0,608	0,500	0,639	0,720	0,449	0,522	0,676	0,663	0,664
040.06	Jabalón	0,660	0,632	0,596	0,663	0,592	0,684	0,782	0,529	0,543	0,649	0,657	0,652
040.07	Bullaque	0,612	0,631	0,523	0,576	0,487	0,612	0,677	0,516	0,538	0,616	0,653	0,659
040.08	Tirteafuera	0,676	0,683	0,556	0,596	0,505	0,632	0,727	0,532	0,566	0,637	0,653	0,660
040.09	Guadiana Medio	0,713	0,721	0,582	0,649	0,528	0,677	0,809	0,463	0,573	0,776	0,729	0,710
040.10	Zújar	0,683	0,704	0,602	0,665	0,555	0,843	0,958	0,643	0,693	0,802	0,769	0,810
040.11	Vegas del Guadiana	0,602	0,593	0,597	0,628	0,532	0,645	0,664	0,577	0,595	0,660	0,665	0,626
040.12	Ortigas-Guadámez	0,654	0,647	0,541	0,596	0,521	0,613	0,655	0,471	0,565	0,698	0,682	0,683
040.13	Ruecas	0,651	0,671	0,595	0,661	0,543	0,660	0,685	0,389	0,402	0,577	0,559	0,524
040.14	Matachel	0,672	0,642	0,566	0,661	0,505	0,554	0,637	0,326	0,406	0,594	0,600	0,562
040.15	Aljucén-Lácar-Alcazaba	0,554	0,562	0,506	0,549	0,443	0,549	0,594	0,499	0,613	0,697	0,669	0,635
040.16	Guadajira-Entrín-Rivillas	0,722	0,716	0,667	0,709	0,597	0,720	0,785	0,678	0,692	0,813	0,792	0,781
040.17	Gévora	0,603	0,597	0,575	0,631	0,533	0,647	0,713	0,556	0,568	0,703	0,679	0,647
040.18	Olivenza-Alcarrache	0,636	0,639	0,630	0,651	0,537	0,748	0,751	0,600	0,611	0,741	0,730	0,703
040.19	Ardila	0,532	0,507	0,423	0,494	0,360	0,393	0,512	0,342	0,446	0,611	0,589	0,548
040.20	Zona Sur	0,552	0,543	0,496	0,531	0,417	0,528	0,572	0,377	0,435	0,562	0,542	0,499

Evolución de los indicadores de **Sequía Prolongada** en las Unidades Territoriales de Sequía (UTS), en los últimos 12 meses (de mayo 2025 a abril 2026).



Indicadores y escenarios de escasez. Evolución mensual:

COD	UTE	MAY	JUN	JUL	AGO	SEP	OCT	NOV	DIC	ENE	FEB	MAR	ABR
040.01	Mancha Occidental	0,118	0,115	0,107	0,100	0,100	0,101	0,103	0,104	0,106	0,112	0,115	0,110
040.02	Peñarroya	0,271	0,277	0,201	0,148	0,210	0,214	0,221	0,201	0,214	0,246	0,287	0,425
040.03	Gigüela-Záncara	0,324	0,320	0,305	0,276	0,262	0,269	0,273	0,278	0,285	0,327	0,350	0,380
040.04	Jabalón-Azuer	0,146	0,133	0,113	0,069	0,088	0,078	0,076	0,071	0,093	0,380	0,443	0,458
040.05	Gasset-Torre Abraham	0,907	0,864	0,778	0,717	0,680	0,664	0,659	0,653	0,767	0,986	0,978	0,979
040.06	Vicario	0,462	0,418	0,344	0,270	0,149	0,138	0,140	0,141	0,278	0,973	0,997	1,000
040.07	Guadiana-Los Montes	0,629	0,613	0,550	0,608	0,609	0,236	0,720	0,449	0,522	0,676	0,663	0,664
040.08	Tirteafuera	0,709	0,683	0,556	0,596	0,602	0,225	0,727	0,532	0,566	0,637	0,653	0,659
040.09	Sistema General	0,775	0,745	0,695	0,662	0,645	0,640	0,644	0,657	0,779	0,932	0,944	0,940
040.10	La Colada	0,865	0,856	0,828	0,816	0,801	0,814	0,898	0,872	0,823	0,786	0,786	0,876
040.11	Alto Zujar	0,697	0,704	0,602	0,665	0,685	0,696	0,958	0,643	0,693	0,802	0,769	0,810
040.12	Molinos-Zafra-Llerena	1,000	0,974	0,912	0,864	0,861	0,841	0,870	0,945	0,966	1,000	1,000	1,000
040.13	Alange-Barros	0,340	0,324	0,317	0,260	0,241	0,251	0,252	0,258	0,303	0,605	0,624	0,613
040.14	Aljucén-Lácar-Alcazaba	0,786	0,720	0,638	0,582	0,543	0,518	0,535	0,805	1,000	1,000	0,980	0,814
040.15	Nogales-Jaime Ozores	0,982	0,940	0,866	0,820	0,787	0,758	0,790	0,917	0,985	1,000	0,998	0,976
040.16	Villar del Rey	0,779	0,712	0,607	0,551	0,519	0,496	0,579	0,886	1,000	1,000	0,914	0,850
040.17	Piedra Aguda	1,000	0,874	0,795	0,689	0,491	0,475	0,480	0,865	1,000	1,000	1,000	1,000
040.18	Táliga-Alcarrache	0,993	0,924	0,810	0,734	0,688	0,654	0,679	0,917	1,000	0,993	0,993	0,975
040.19	Tentudía	1,000	1,000	0,867	0,733	0,600	0,533	0,600	0,733	1,000	1,000	1,000	1,000
040.20	Valuengo-Brovaes	0,964	0,870	0,815	0,730	0,565	0,532	0,513	0,668	0,555	0,635	0,618	0,735
040.21	Chanza-Andévalo	0,650	0,612	0,547	0,507	0,493	0,474	0,498	0,641	0,796	0,796	0,776	0,776

Evolución de los indicadores y escenarios de **Escasez Coyuntural** en las Unidades Territoriales de Escasez (UTE), en los últimos 12 meses (de mayo 2025 a abril 2026).

Escenarios:

Normalidad	Prealerta	Alerta	Emergencia
------------	-----------	--------	------------

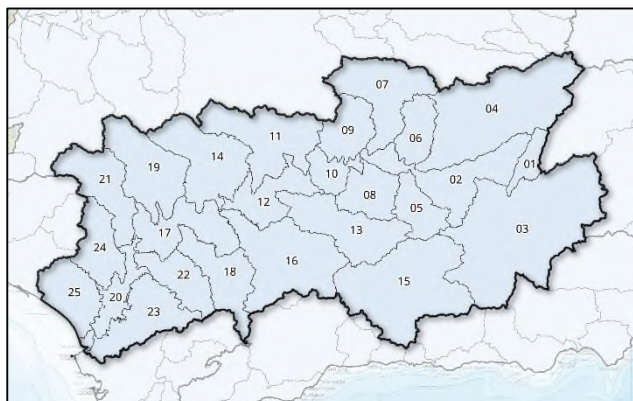
Indicadores globales de Demarcación¹. Evolución mensual:

INDICADOR D.H.	MAY	JUN	JUL	AGO	SEP	OCT	NOV	DIC	ENE	FEB	MAR	ABR
GLOBAL SEQUÍA	0,673	0,649	0,555	0,614	0,514	0,643	0,714	0,474	0,525	0,685	0,682	0,658
Global Esc. Zona Alta	0,300	0,290	0,260	0,239	0,237	0,216	0,243	0,228	0,253	0,326	0,337	0,353
Global Esc. Zona Media	0,754	0,723	0,674	0,638	0,617	0,612	0,618	0,642	0,754	0,908	0,917	0,913
Global Esc. Zona Baja	0,650	0,612	0,547	0,507	0,493	0,474	0,498	0,641	0,796	0,796	0,776	0,776
GLOBAL ESCASEZ	0,638	0,611	0,565	0,531	0,516	0,505	0,519	0,547	0,643	0,761	0,768	0,769

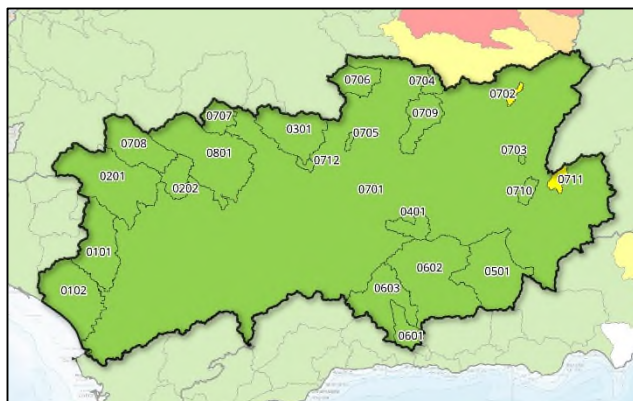
¹ Los indicadores globales de Demarcación se establecen solamente a efectos estadísticos y de información de la situación tendencial global. Sus valores no conllevan medidas de gestión u otras actuaciones.

Demarcación Hidrográfica del Guadalquivir

Mapas de Sequía y Escasez a 30/4/2026:



Mapa sequía prolongada por UTS. Abril 2026



Mapa escenarios escasez por UTE. Abril 2026

Indicadores de sequía prolongada. Evolución mensual:

COD	UTS	MAY	JUN	JUL	AGO	SEP	OCT	NOV	DIC	ENE	FEB	MAR	ABR
050.01	Guadalquivir hasta Emb. del Tranco	0,463	0,540	0,543	0,650	0,441	0,401	0,486	0,524	0,712	0,871	0,871	0,876
050.02	Gdqvir. entre El Tranco y Marmolejo	0,573	0,679	0,685	0,794	0,393	0,350	0,505	0,536	0,721	0,888	0,898	0,902
050.03	Guadiana Menor	0,470	0,531	0,546	0,658	0,408	0,370	0,402	0,494	0,711	0,908	0,902	0,903
050.04	Guadalimar	0,641	0,754	0,743	0,835	0,428	0,318	0,517	0,534	0,723	0,895	0,910	0,899
050.05	Guadalbullón	0,571	0,687	0,700	0,829	0,377	0,323	0,495	0,513	0,723	0,899	0,883	0,909
050.06	Guadiel y Rumblar	0,725	0,880	0,889	0,981	0,416	0,350	0,554	0,538	0,683	0,846	0,851	0,845
050.07	Jándula	0,730	0,894	0,886	0,950	0,461	0,404	0,594	0,561	0,675	0,809	0,843	0,839
050.08	Salado de Arjona y Salado de Porcuna	0,618	0,609	0,614	0,614	0,633	0,575	0,636	0,729	0,830	0,960	0,775	0,789
050.09	Yeguas, Martín Gonzalo y Arenoso	0,725	0,898	0,920	0,997	0,412	0,394	0,540	0,520	0,641	0,778	0,783	0,789
050.10	Guadalquivir entre Marmolejo y Córdoba (Guadalmellato)	0,669	0,655	0,655	0,656	0,685	0,597	0,676	0,755	0,815	0,919	0,732	0,756
050.11	Guadalmellato y Guadiato	0,730	0,913	0,921	0,979	0,354	0,405	0,617	0,605	0,687	0,790	0,803	0,786
050.12	Guadalquivir entre Córdoba (Guadalmellato) y Palma	0,733	0,717	0,718	0,719	0,738	0,599	0,711	0,802	0,844	0,937	0,725	0,725
050.13	Guadajoz	0,635	0,786	0,821	0,889	0,384	0,381	0,512	0,533	0,663	0,782	0,790	0,802
050.14	Bembazar, Retortillo, Guadalora y Guadalbacar	0,729	0,914	0,934	1,000	0,346	0,378	0,609	0,598	0,661	0,730	0,730	0,713
050.15	Alto y Medio Genil hasta Emb. Iznajar	0,531	0,647	0,703	0,782	0,394	0,354	0,474	0,539	0,695	0,835	0,836	0,844
050.16	Bajo Genil	0,701	0,910	0,964	1,000	0,386	0,366	0,526	0,559	0,689	0,823	0,825	0,842
050.17	Guadalquivir entre Palma del Río (Genil) y Alcalá	0,778	0,767	0,767	0,768	0,781	0,621	0,716	0,802	0,817	0,890	0,674	0,649
050.18	Corbones	0,745	0,733	0,734	0,738	0,751	0,565	0,645	0,747	0,848	0,976	0,740	0,724
050.19	Rivera de Huesna y Viar	0,735	0,928	0,918	1,000	0,359	0,347	0,583	0,572	0,640	0,700	0,706	0,684
050.20	Gdqvir. entre Alcalá del Río y Bonanza	0,797	0,784	0,784	0,784	0,788	0,640	0,725	0,820	0,845	0,940	0,709	0,677
050.21	Rivera de Huelva	0,710	0,900	0,892	0,997	0,372	0,295	0,560	0,532	0,610	0,683	0,692	0,671
050.22	Guadaira	0,768	0,756	0,757	0,758	0,767	0,592	0,685	0,778	0,851	0,964	0,718	0,686
050.23	Fuente Vieja, Salado de Morón, Salado de Lebrija y Caño de Trebujena	0,777	0,766	0,766	0,766	0,771	0,589	0,689	0,773	0,833	0,941	0,705	0,678
050.24	Guadiamar, Majalberraque y Pudío	0,715	0,914	0,915	0,998	0,386	0,391	0,593	0,554	0,643	0,710	0,714	0,685
050.25	Madre de las Marismas	0,774	0,765	0,765	0,763	0,762	0,635	0,704	0,783	0,815	0,887	0,689	0,655

Evolución de los indicadores **Sequía Prolongada** en las Unidades Territoriales de Sequía (UTS), en los últimos 12 meses (de mayo 2025 a abril 2026).

No hay sequía prolongada	Sequía prolongada
--------------------------	-------------------

Indicadores y escenarios de escasez. Evolución mensual:

COD	UTE	MAY	JUN	JUL	AGO	SEP	OCT	NOV	DIC	ENE	FEB	MAR	ABR
050.0101	Guadamar	0,987	0,796	0,551	0,175	0,165	0,163	0,665	0,613	0,999	0,725	0,751	0,737
050.0102	Madre de las Marismas	0,723	0,712	0,712	0,714	0,714	0,650	0,664	0,746	0,766	0,847	0,677	0,643
050.0201	Rivera de Huelva	0,919	0,893	0,850	0,817	0,786	0,775	0,885	0,880	0,975	0,942	0,935	0,926
050.0202	Rivera de Huesna	0,939	0,916	0,879	0,762	0,743	0,742	0,730	0,787	0,800	0,789	0,816	0,807
050.03	Abastecimiento de Córdoba	0,978	0,884	0,759	0,726	0,703	0,667	0,798	0,829	0,815	0,806	0,910	0,935
050.04	Abastecimiento de Jaén	0,419	0,393	0,357	0,323	0,266	0,251	0,279	0,305	0,502	0,792	0,784	0,787
050.05	Hoya de Guadix	0,186	0,185	0,179	0,175	0,183	0,002	0,007	0,011	0,059	0,390	0,520	0,544
050.0601	Bermejales	0,395	0,404	0,404	0,407	0,413	0,188	0,223	0,263	0,370	0,611	0,695	0,751
050.0602	Vega Alta y Media de Granada	0,292	0,313	0,280	0,251	0,252	0,148	0,179	0,179	0,248	0,478	0,571	0,678
050.0603	Vega Baja de Granada	0,289	0,300	0,285	0,273	0,278	0,167	0,175	0,183	0,261	0,563	0,666	0,740
050.0701	Regulación General	0,340	0,342	0,328	0,316	0,327	0,195	0,212	0,230	0,375	0,862	0,941	0,976
050.0702	Dañador	0,402	0,313	0,261	0,222	0,194	0,172	0,162	0,155	0,862	0,465	0,459	0,450
050.0703	Aguascebas	0,342	0,269	0,228	0,217	0,211	0,207	0,218	0,270	0,999	0,983	0,979	0,969
050.0704	Fresneda	0,921	0,885	0,839	0,798	0,767	0,738	0,732	0,726	1,000	0,959	0,954	0,934
050.0705	Martín Gonzalo	0,963	0,921	0,868	0,810	0,767	0,723	0,705	0,695	0,882	0,996	0,976	0,937
050.0706	Montoro-Puertollano	0,981	0,954	0,922	0,889	0,863	0,844	0,855	0,800	0,955	0,994	0,990	0,996
050.0707	Sierra Boyera	0,896	0,796	0,678	0,569	0,481	0,459	0,740	0,687	0,591	0,881	0,936	0,903
050.0708	Viar	0,738	0,749	0,761	0,772	0,792	0,675	0,782	0,794	0,816	0,909	0,946	0,940
050.0709	Rumblar	0,731	0,751	0,704	0,687	0,690	0,525	0,528	0,543	0,932	0,936	0,792	0,749
050.0710	Guadalentín	0,333	0,325	0,300	0,302	0,275	0,093	0,097	0,130	0,681	0,794	0,787	0,752
050.0711	Guardal	0,128	0,146	0,151	0,154	0,158	0,052	0,054	0,058	0,143	0,411	0,383	0,334
050.0712	Guadalmellato	0,340	0,342	0,328	0,316	0,327	0,195	0,212	0,230	0,375	0,862	0,941	0,976
050.08	Bembézar-Retortillo	0,766	0,773	0,771	0,772	0,782	0,709	0,803	0,801	0,820	0,906	0,939	0,934

Evolución de los indicadores y escenarios de **Escasez Coyuntural** en las Unidades Territoriales de Escasez (UTE), en los últimos 12 meses (de mayo 2025 a abril 2026).

Escenarios:

Normalidad	Prealerta	Alerta	Emergencia
------------	-----------	--------	------------

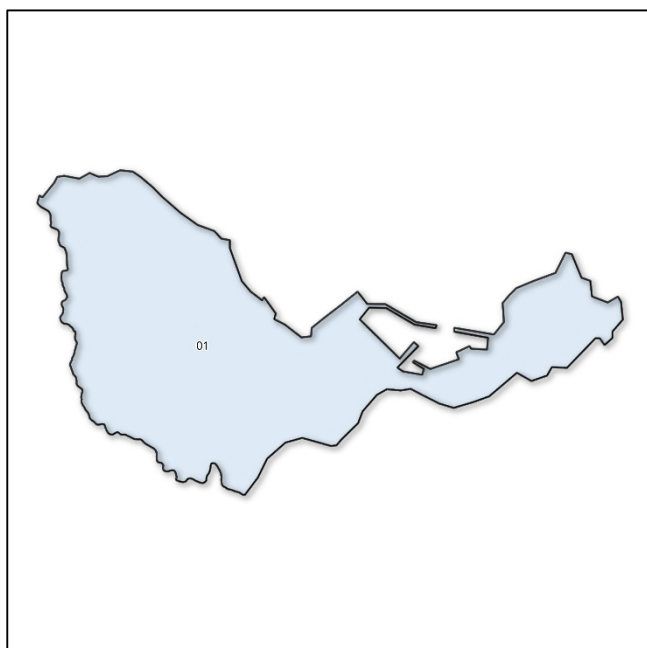
Indicadores globales de Demarcación¹. Evolución mensual:

INDICADOR D.H.	MAY	JUN	JUL	AGO	SEP	OCT	NOV	DIC	ENE	FEB	MAR	ABR
GLOBAL SEQUÍA	0,679	0,774	0,782	0,839	0,513	0,446	0,589	0,624	0,731	0,850	0,780	0,773
GLOBAL ESCASEZ	0,460	0,457	0,436	0,418	0,422	0,314	0,349	0,364	0,493	0,831	0,890	0,917

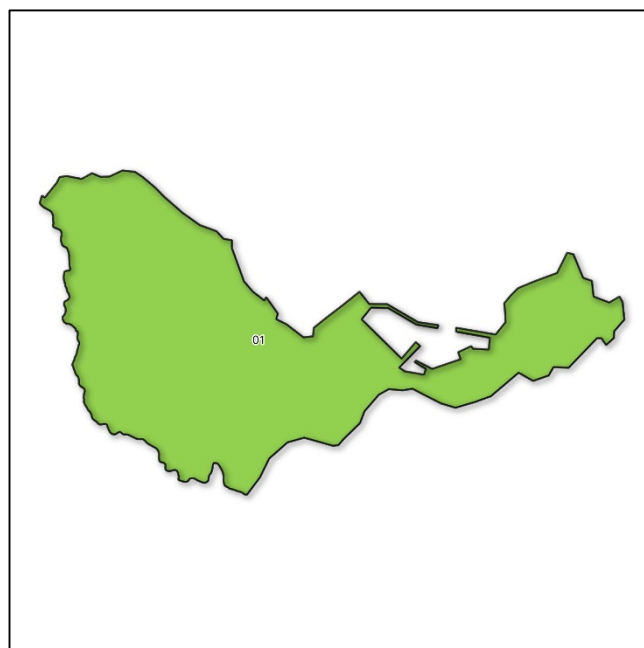
¹ Los indicadores globales de Demarcación se establecen solamente a efectos estadísticos y de información de la situación tendencial global. Sus valores no conllevan medidas de gestión u otras actuaciones.

Demarcación Hidrográfica de Ceuta

Mapas de Sequía y Escasez a 30/4/2026:



Mapa sequía prolongada por UTS. Abril 2026



Mapa escenarios escasez por UTE. Abril 2026

Indicadores de sequía prolongada. Evolución mensual:

COD	UTS	MAY	JUN	JUL	AGO	SEP	OCT	NOV	DIC	ENE	FEB	MAR	ABR
150.01	Ceuta	0,531	0,643	0,722	0,778	0,459	0,324	0,378	0,491	0,725	0,869	0,856	0,877

Evolución de los indicadores de **Sequía Prolongada** en la Unidad Territorial de Sequía (UTS), en los últimos 12 meses (de mayo 2025 a abril 2026).



Indicadores y escenarios de escasez. Evolución mensual:

COD	UTE	MAY	JUN	JUL	AGO	SEP	OCT	NOV	DIC	ENE	FEB	MAR	ABR
150.01	Ceuta	1,000	1,000	1,000	1,000	1,000	1,000	1,000	1,000	1,000	1,000	1,000	1,000

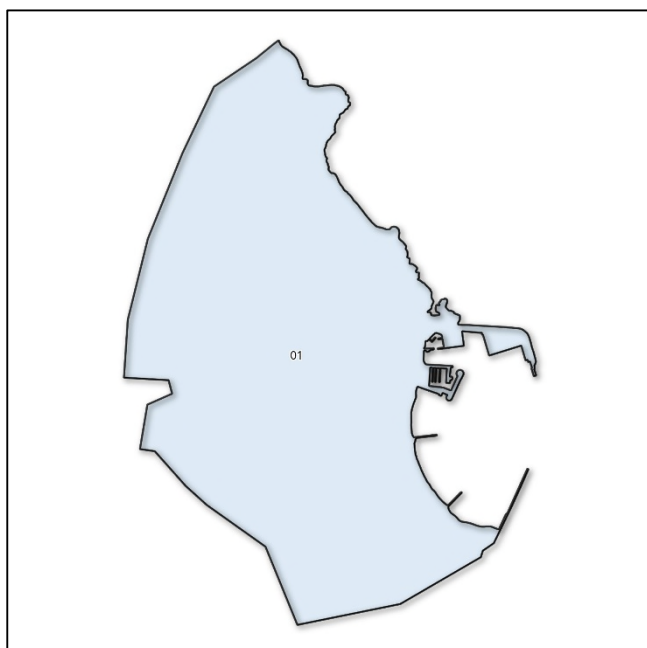
Evolución de los indicadores y escenarios de **Escasez Coyuntural** en la Unidad Territorial de Escasez (UTE), en los últimos 12 meses (de mayo 2025 a abril 2026).

Escenarios:

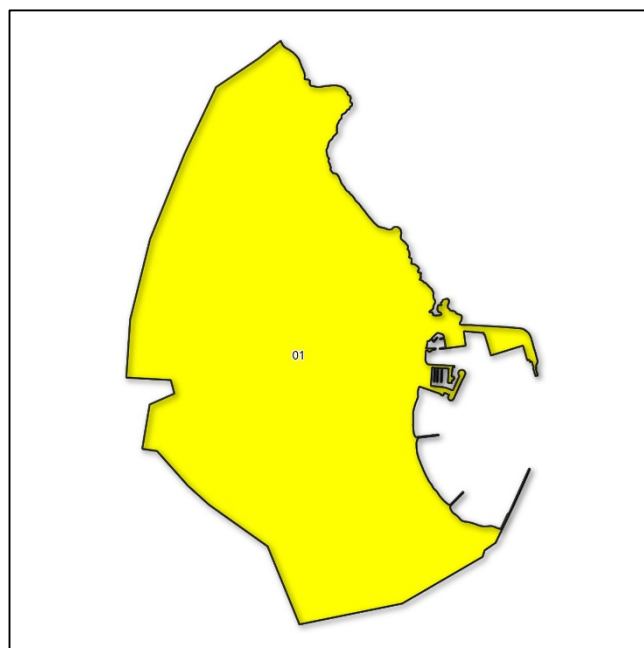


Demarcación Hidrográfica de Melilla

Mapas de Sequía y Escasez a 30/4/2026:



Mapa sequía prolongada por UTS. Abril 2026



Mapa escenarios escasez por UTE. Abril 2026

Indicadores de sequía prolongada. Evolución mensual:

COD	UTS	MAY	JUN	JUL	AGO	SEP	OCT	NOV	DIC	ENE	FEB	MAR	ABR
160.01	Melilla	0,365	0,426	0,433	0,506	0,365	0,247	0,373	0,509	0,547	0,539	0,573	0,609

Evolución de los indicadores de **Sequía Prolongada** en la Unidad Territorial de Sequía (UTS), en los últimos 12 meses (de mayo 2025 a abril 2026).



Indicadores y escenarios de escasez. Evolución mensual:

COD	UTE	MAY	JUN	JUL	AGO	SEP	OCT	NOV	DIC	ENE	FEB	MAR	ABR
160.01	Melilla	0,500	0,500	0,500	0,500	0,500	0,500	0,500	0,500	0,500	0,500	0,500	0,500

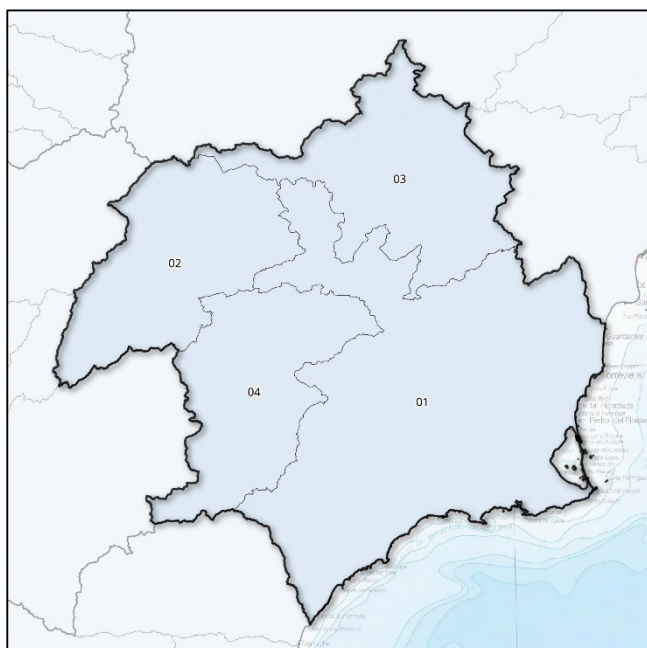
Evolución de los indicadores y escenarios de **Escasez Coyuntural** en la Unidad Territorial de Escasez (UTE), en los últimos 12 meses (de mayo 2025 a abril 2026).

Escenarios:

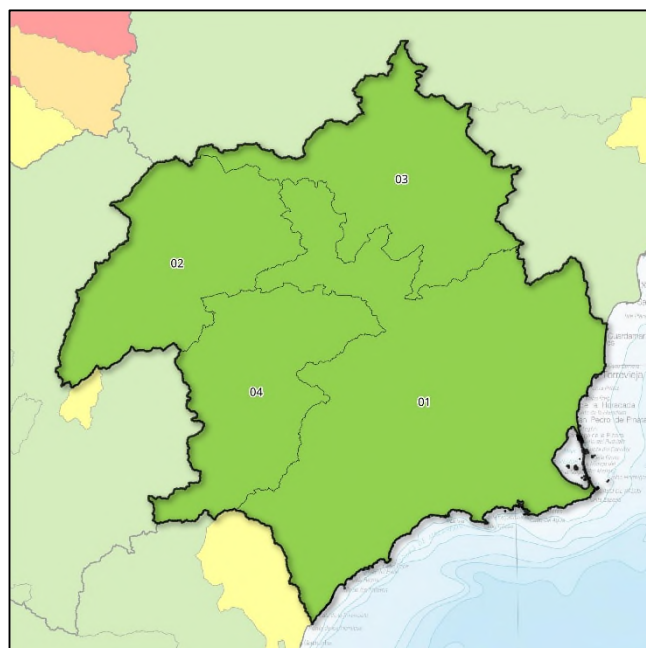


Demarcación Hidrográfica del Segura

Mapas de Sequía y Escasez a 30/4/2026:



Mapa sequía prolongada por UTS. Abril 2026



Mapa escenarios escasez por UTE. Abril 2026

Indicadores de sequía prolongada. Evolución mensual:

COD	UTS	MAY	JUN	JUL	AGO	SEP	OCT	NOV	DIC	ENE	FEB	MAR	ABR
070.01	Sistema Principal	0,680	0,717	0,755	0,750	0,721	0,820	0,780	0,724	0,825	0,781	0,796	0,700
070.02	Cabecera	0,513	0,523	0,452	0,497	0,571	0,561	0,432	0,314	0,464	0,622	0,568	0,741
070.03	Ríos Margen Izquierda	0,566	0,435	0,465	0,534	0,507	0,464	0,463	0,431	0,580	0,553	0,644	0,548
070.04	Ríos Margen Derecha	0,789	0,919	0,887	0,921	0,843	0,888	0,803	0,511	0,670	0,644	0,677	0,696
070.00	Global	0,603	0,643	0,599	0,634	0,656	0,676	0,573	0,427	0,571	0,652	0,631	0,706

Evolución de los indicadores de **Sequía Prolongada** en las Unidades Territoriales de Sequía (UTS), en los últimos 12 meses (de mayo 2025 a abril 2026).



Indicadores y escenarios de escasez. Evolución mensual:

COD	UTE	MAY	JUN	JUL	AGO	SEP	OCT	NOV	DIC	ENE	FEB	MAR	ABR
070.01	Sistema Principal (y Global)	0,724	0,709	0,692	0,674	0,651	0,611	0,591	0,602	0,673	0,866	0,872	0,830
070.02	Cabecera	0,513	0,523	0,452	0,497	0,571	0,561	0,432	0,314	0,464	0,622	0,568	0,742
070.03	Ríos Margen Izquierda	0,566	0,435	0,465	0,534	0,507	0,464	0,463	0,431	0,580	0,553	0,644	0,610
070.04	Ríos Margen Derecha	0,789	0,919	0,887	0,921	0,843	0,888	0,803	0,511	0,670	0,644	0,677	0,695

Evolución de los indicadores y escenarios de **Escasez Coyuntural** en las Unidades Territoriales de Escasez (UTE), en los últimos 12 meses (de mayo 2025 a abril 2026).

Escenarios:

Normalidad	Prealerta	Alerta	Emergencia
------------	-----------	--------	------------

Indicadores globales de Demarcación. Evolución mensual:

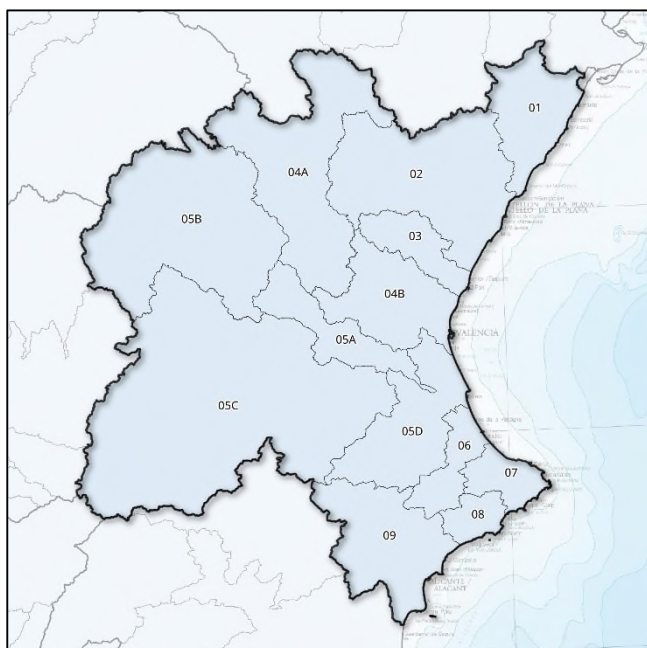
INDICADOR D.H.	MAY	JUN	JUL	AGO	SEP	OCT	NOV	DIC	ENE	FEB	MAR	ABR
GLOBAL SEQUÍA	0,603	0,643	0,599	0,634	0,656	0,676	0,573	0,427	0,571	0,652	0,631	0,706
GLOBAL ESCASEZ	0,724	0,709	0,692	0,674	0,651	0,611	0,591	0,602	0,673	0,866	0,872	0,830

No hay sequía prolongada	Sequía prolongada
--------------------------	-------------------

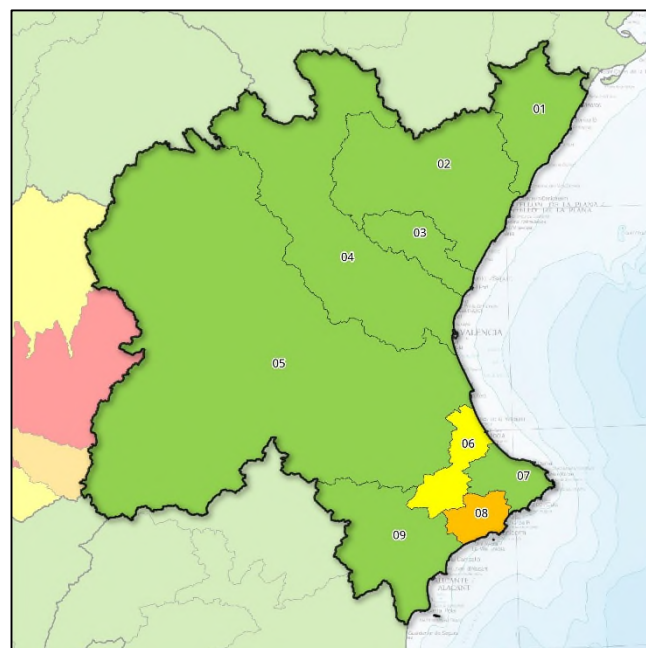
Normalidad	Prealerta	Alerta	Emergencia
------------	-----------	--------	------------

Demarcación Hidrográfica del Júcar

Mapas de Sequía y Escasez a 30/4/2026:



Mapa sequía prolongada por UTS. Abril 2026



Mapa escenarios escasez por UTE. Abril 2026

Indicadores de sequía prolongada. Evolución mensual:

COD	UTS	MAY	JUN	JUL	AGO	SEP	OCT	NOV	DIC	ENE	FEB	MAR	ABR
080.01	Cenia-Maestrazgo	0,990	0,950	0,970	0,980	0,900	0,700	0,500	0,720	0,760	0,760	0,690	0,680
080.02	Mijares-Plana Castellón	0,880	0,850	0,840	0,830	0,770	0,600	0,490	0,660	0,700	0,710	0,600	0,560
080.03	Palancia-Los Valles	0,680	0,610	0,620	0,640	0,610	0,530	0,490	0,620	0,640	0,640	0,540	0,520
080.04A	Alto Turia	0,820	0,770	0,770	0,740	0,690	0,450	0,460	0,490	0,530	0,630	0,500	0,480
080.04B	Bajo Turia	0,910	0,830	0,830	0,840	0,840	0,690	0,640	0,800	0,850	0,840	0,710	0,700
080.05A	Magro	0,970	0,930	0,920	0,920	0,900	0,550	0,540	0,720	0,770	0,820	0,660	0,630
080.05B	Alto Júcar	0,680	0,600	0,610	0,560	0,490	0,420	0,460	0,470	0,570	0,790	0,570	0,500
080.05C	Medio Júcar	0,540	0,470	0,490	0,500	0,460	0,420	0,430	0,490	0,560	0,640	0,520	0,540
080.05D	Bajo Júcar	0,650	0,640	0,640	0,640	0,690	0,650	0,590	0,790	0,790	0,770	0,700	0,710
080.06	Serpis	0,680	0,610	0,630	0,600	0,620	0,670	0,540	0,720	0,710	0,710	0,650	0,650
080.07	Marina Alta	0,710	0,650	0,740	0,720	0,730	0,740	0,540	0,660	0,740	0,710	0,640	0,650
080.08	Marina Baja	0,440	0,420	0,440	0,410	0,400	0,430	0,400	0,490	0,500	0,480	0,440	0,440
080.09	Vinalopó-Alacantí	0,560	0,480	0,480	0,480	0,400	0,430	0,400	0,510	0,510	0,520	0,520	0,530

Evolución de los indicadores de **Sequía Prolongada** en las Unidades Territoriales de Sequía (UTS), en los últimos 12 meses (de mayo 2025 a abril 2026).



Indicadores y escenarios de escasez. Evolución mensual:

COD	UTE	MAY	JUN	JUL	AGO	SEP	OCT	NOV	DIC	ENE	FEB	MAR	ABR
080.01	Cenia-Maestrazgo	0,750	0,770	0,810	0,860	0,620	0,810	0,720	0,650	0,830	0,850	0,840	0,830
080.02	Mijares-Plana Castellón	0,690	0,690	0,700	0,680	0,700	0,710	0,730	0,650	0,670	0,690	0,720	0,720
080.03	Palancia-Los Valles	0,650	0,620	0,690	0,610	0,760	0,650	0,510	0,550	0,570	0,580	0,680	0,630
080.04	Turia	0,730	0,680	0,680	0,690	0,670	0,650	0,620	0,590	0,580	0,640	0,700	0,680
080.05	Júcar	0,880	0,820	0,790	0,810	0,820	0,820	0,760	0,680	0,650	0,920	0,910	0,900
080.06	Serpis	0,300	0,320	0,370	0,430	0,410	0,460	0,290	0,360	0,400	0,430	0,410	0,430
080.07	Marina Alta	0,570	0,520	0,560	0,640	0,630	0,660	0,420	0,370	0,740	0,700	0,610	0,690
080.08	Marina Baja	0,170	0,180	0,180	0,210	0,210	0,240	0,190	0,180	0,270	0,260	0,290	0,270
080.09	Vinalopó-Alacantí	0,510	0,370	0,370	0,360	0,240	0,280	0,180	0,460	0,490	0,510	0,540	0,570

Evolución de los indicadores y escenarios de **Escasez Coyuntural** en las Unidades Territoriales de Escasez (UTE), en los últimos 12 meses (de mayo 2025 a abril 2026).

Escenarios:

Normalidad	Prealerta	Alerta	Emergencia
------------	-----------	--------	------------

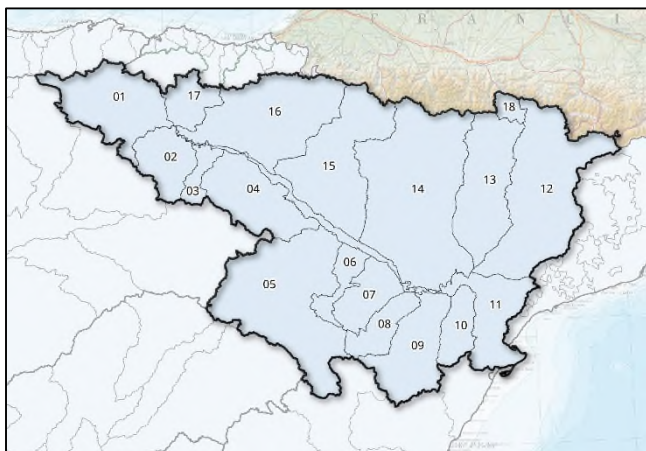
Indicadores globales de Demarcación¹. Evolución mensual:

INDICADOR D.H.	MAY	JUN	JUL	AGO	SEP	OCT	NOV	DIC	ENE	FEB	MAR	ABR
GLOBAL SEQUÍA	0,704	0,645	0,655	0,645	0,604	0,505	0,476	0,573	0,625	0,691	0,573	0,560
Global Esc. Zona Norte	0,697	0,693	0,733	0,717	0,693	0,723	0,653	0,617	0,690	0,707	0,747	0,727
Global Esc. Zona Central	0,730	0,680	0,680	0,690	0,670	0,650	0,620	0,590	0,580	0,640	0,700	0,680
Global Esc. Zona Sur	0,388	0,348	0,370	0,410	0,373	0,410	0,270	0,343	0,475	0,475	0,463	0,490
GLOBAL ESCASEZ	0,605	0,574	0,594	0,606	0,579	0,594	0,270	0,516	0,582	0,607	0,636	0,632

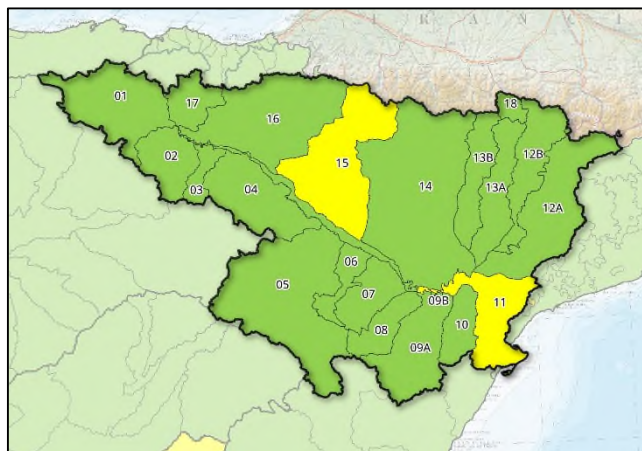
¹ Los indicadores globales de Demarcación se establecen solamente a efectos estadísticos y de información de la situación tendencial global. Sus valores no conllevan medidas de gestión u otras actuaciones.

Demarcación Hidrográfica del Ebro

Mapas de Sequía y Escasez a 30/4/2026:



Mapa sequía prolongada por UTS. Abril 2026



Mapa escenarios escasez por UTE. Abril 2026

Indicadores de sequía prolongada. Evolución mensual:

COD	UTS	MAY	JUN	JUL	AGO	SEP	OCT	NOV	DIC	ENE	FEB	MAR	ABR
090.01	Cabecera y Eje del Ebro	0,370	0,370	0,330	0,280	0,370	0,250	0,450	0,330	0,320	0,390	0,430	0,420
090.02	Cuencas del Tirón y Najerilla	0,680	0,540	0,390	0,300	0,400	0,390	0,310	0,300	0,350	0,720	0,680	0,780
090.03	Cuenca del Iregua	0,610	0,380	0,300	0,310	0,300	0,390	0,280	0,310	0,240	0,470	0,570	0,560
090.04	Cuencas afluentes al Ebro desde el Leza hasta el Huecha	1,000	0,710	0,570	0,520	0,520	0,510	0,460	0,500	0,460	0,640	0,810	0,800
090.05	Cuenca del Jalón	0,910	0,820	0,780	0,730	0,590	0,560	0,530	0,550	0,520	0,550	0,580	0,590
090.06	Cuenca del Huerva	0,530	0,520	0,530	0,540	0,550	0,380	0,340	0,340	0,390	0,520	0,800	0,900
090.07	Cuenca del Aguas Vivas	0,520	0,520	0,550	0,590	0,570	0,360	0,320	0,350	0,420	0,540	0,800	0,850
090.08	Cuenca del Martín	0,430	0,360	0,330	0,350	0,390	0,400	0,340	0,240	0,150	0,130	0,670	0,610
090.09	Cuenca del Guadalope	0,560	0,330	0,110	0,190	0,300	0,250	0,270	0,180	0,090	0,340	0,530	0,510
090.10	Cuenca del Matarraña	0,750	0,380	0,490	0,520	0,600	0,490	0,360	0,560	0,820	0,880	0,730	0,570
090.11	Bajo Ebro [cuencas afluentes desde desemboc. de Segre y Matarraña]	0,880	0,680	0,590	0,550	0,540	0,410	0,310	0,290	0,150	0,520	0,660	0,720
090.12	Cuenca del Segre [excluye Cinca y Noguera-Ribagorzana]	0,730	0,510	0,280	0,330	0,600	0,530	0,500	0,290	0,480	0,600	0,730	1,000
090.13	Cuencas Ésera y Noguera-Ribagorzana	0,830	0,730	0,500	0,410	0,330	0,270	0,330	0,300	0,480	0,620	0,720	0,830
090.14	Cuencas del Gállego y Cinca	0,830	0,620	0,440	0,330	0,270	0,220	0,240	0,230	0,410	0,630	0,750	0,910
090.15	Cuencas del Aragón y Arba	0,560	0,500	0,360	0,190	0,000	0,000	0,040	0,170	0,340	0,870	0,860	1,000
090.16	Cuencas del Irati, Arga y Ega	0,550	0,530	0,560	0,330	0,280	0,270	0,270	0,230	0,300	0,660	0,740	0,740
090.17	Cuencas del Bayas, Zadorra e Inglares	0,540	0,470	0,510	0,420	0,350	0,330	0,410	0,340	0,260	0,480	0,640	0,600
090.18	Cuenca del Garona	0,610	0,560	0,440	0,500	0,440	0,340	0,380	0,320	0,370	0,500	0,630	1,000

Evolución de los indicadores de **Sequía Prolongada** en las Unidades Territoriales de Sequía (UTS), en los últimos 12 meses (de mayo 2025 a abril 2026).



Indicadores y escenarios de escasez. Evolución mensual:

COD	UTE	MAY	JUN	JUL	AGO	SEP	OCT	NOV	DIC	ENE	FEB	MAR	ABR
090.01	Cabecera y Eje del Ebro	0,530	0,530	0,640	0,720	0,760	0,720	0,670	0,600	0,580	0,690	0,690	0,630
090.02	Cuencas del Tirón y Najerilla	0,870	0,770	0,710	0,630	0,610	0,530	0,450	0,430	0,510	0,850	0,860	0,750
090.03	Cuenca del Iregua	0,860	0,790	0,670	0,650	0,650	0,600	0,490	0,360	0,290	0,510	0,680	0,660
090.04	Cuencas afluentes al Ebro desde el Leza hasta el Huecha	0,830	0,820	0,780	0,690	0,710	0,640	0,650	0,710	0,700	0,800	0,840	0,790
090.05	Cuenca del Jalón	0,850	0,850	0,810	0,850	0,900	0,920	0,950	0,950	0,950	0,950	0,880	0,820
090.06	Cuenca del Huerva	0,810	0,920	0,920	0,860	0,860	0,820	0,790	0,760	0,830	0,660	0,550	0,560
090.07	Cuenca del Aguas Vivas	0,810	0,840	0,880	0,910	0,880	0,920	0,930	0,900	0,900	0,880	1,000	1,000
090.08	Cuenca del Martín	0,670	0,680	0,750	0,820	0,830	0,800	0,750	0,710	0,700	0,670	0,750	0,730
090.09A	Guadalupe Alto y Medio	1,000	1,000	1,000	1,000	1,000	1,000	1,000	1,000	1,000	1,000	1,000	1,000
090.09B	Guadalupe Bajo	0,770	0,750	0,730	0,720	0,690	0,610	0,630	0,670	0,660	0,760	0,840	0,730
090.10	Cuenca del Matarraña	0,840	0,850	0,830	0,800	0,800	0,770	0,720	0,770	0,850	0,840	0,840	0,830
090.11	Bajo Ebro [cuencas afluentes desde desemboc. de Segre y Matarraña]	0,800	0,700	0,450	0,340	0,310	0,210	0,190	0,170	0,300	1,000	0,880	0,490
090.12A	Segre	0,900	0,820	0,800	0,880	0,750	0,750	0,680	0,640	0,760	0,750	0,700	0,790
090.12B	Noguera Pallaresa	0,870	0,750	0,670	0,680	0,650	0,580	0,530	0,570	0,750	0,850	0,770	0,850
090.13A	Noguera Ribagorzana	0,890	1,000	0,930	0,860	0,860	0,870	0,750	0,760	0,850	0,860	0,870	0,840
090.13B	Ésera	0,510	0,440	0,470	0,510	0,580	0,400	0,500	0,440	0,720	0,700	0,650	0,570
090.14	Cuencas del Gállego-Cinca	0,890	0,870	0,570	0,430	0,380	0,270	0,180	0,220	0,370	0,930	0,840	0,850
090.15	Cuencas del Aragón y Arba	0,560	0,450	0,420	0,280	0,220	0,120	0,170	0,140	0,350	0,790	0,530	0,450
090.16	Cuencas del Irati, Arga y Ega	0,990	0,830	0,780	0,720	0,750	0,710	0,650	0,570	0,680	0,960	0,810	0,800
090.17	Cuencas del Bayas, Zadorra e Inglares	0,890	0,830	0,770	0,760	0,750	0,630	0,690	0,720	0,850	0,860	0,900	0,850
090.18	Cuenca del Garona	0,670	0,690	0,580	0,650	0,670	0,540	0,610	0,610	0,630	0,890	0,800	0,910

Evolución de los indicadores y escenarios de **Escasez Coyuntural** en las Unidades Territoriales de Escasez (UTE), en los últimos 12 meses (de mayo 2025 a abril 2026).

Escenarios:

Normalidad	Prealerta	Alerta	Emergencia
------------	-----------	--------	------------

Indicadores globales de Demarcación¹. Evolución mensual:

INDICADOR D.H.	MAY	JUN	JUL	AGO	SEP	OCT	NOV	DIC	ENE	FEB	MAR	ABR
GLOBAL SEQUÍA	0,920	0,670	0,550	0,510	0,510	0,340	0,250	0,180	0,300	0,580	0,740	0,820
GLOBAL ESCASEZ	1,000	0,920	0,790	0,690	0,690	0,490	0,430	0,400	0,580	1,000	0,900	0,960

¹ Los indicadores globales de Demarcación se establecen solamente a efectos estadísticos y de información de la situación tendencial global. Sus valores no conllevan medidas de gestión u otras actuaciones.