



## SITUACIÓN respecto a SEQUÍA PROLONGADA y ESCASEZ COYUNTURAL a 31 de diciembre de 2021

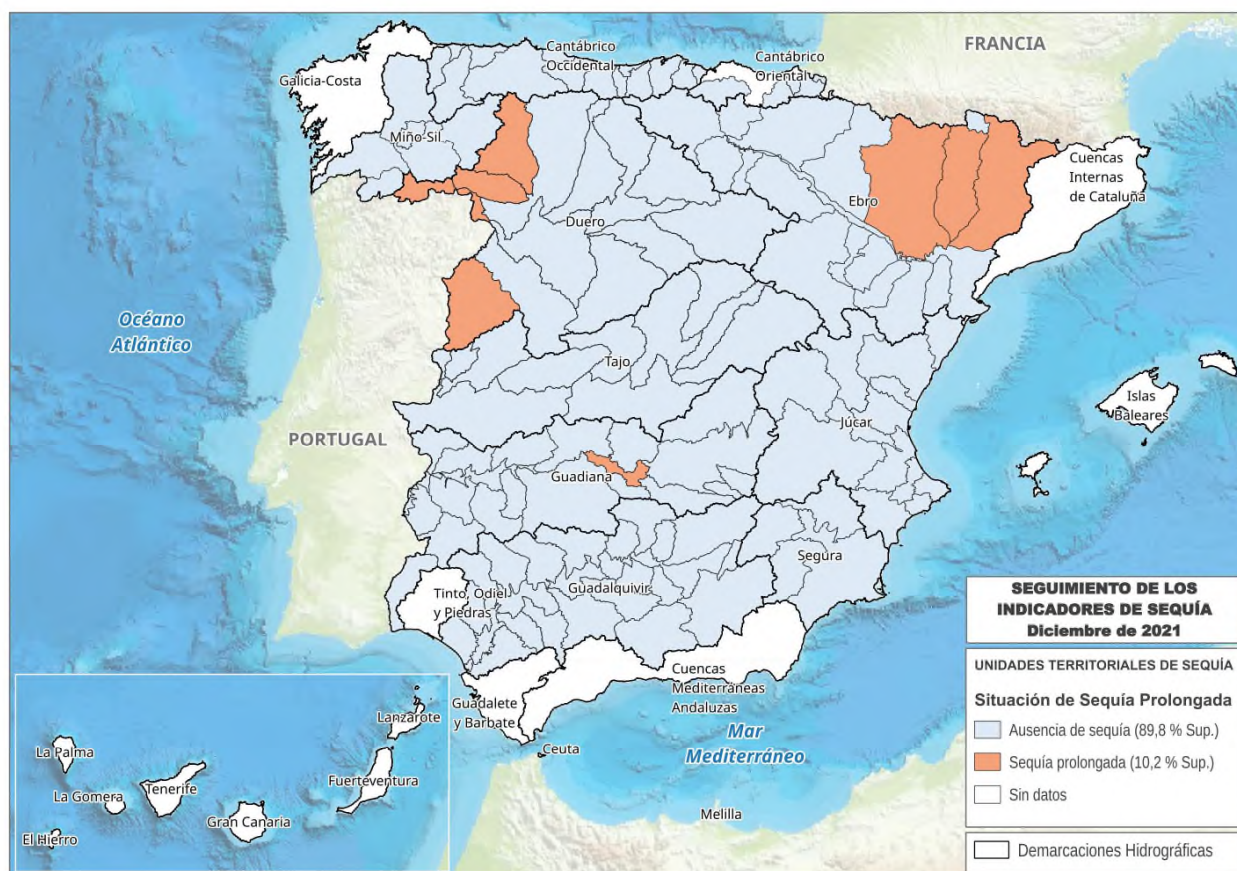
De acuerdo con los Planes Especiales de Sequía (PES), se utiliza un sistema doble de indicadores, que diferencia las situaciones de sequía prolongada (entendida como un fenómeno natural), de las de escasez (relacionadas con problemas coyunturales en la atención de las demandas).

### Situación respecto a la Sequía Prolongada

La sequía prolongada, muy relacionada con la habitualmente conocida como sequía meteorológica, se produce directamente por la falta de precipitaciones, que ocasiona que los caudales circulantes se reduzcan de forma importante, y por tanto puedan no cumplirse los caudales ecológicos de situación normal, siendo entonces de aplicación los caudales ecológicos definidos normativamente para situación de sequía prolongada.

Los indicadores de Sequía Prolongada (normalmente precipitaciones o aportaciones en régimen cuasi-natural) valoran, de forma objetiva, si las Unidades Territoriales de Sequía (UTS) definidas en los PES se encuentran o no en situación de Sequía Prolongada a los efectos normativos establecidos.

A finales de diciembre de 2021, la situación de los indicadores de Sequía Prolongada en las demarcaciones hidrográficas intercomunitarias era la que se muestra en la Figura 1:



**Figura 1. Mapa de situación respecto de la Sequía Prolongada. Diciembre 2021**

Fuente: Subdirección General de Planificación Hidrológica. Dirección General del Agua

En la España peninsular el mes de diciembre puede calificarse de moderadamente seco respecto a la pluviometría. El valor medio ha sido de 62 mm, frente a los 82 mm de media del periodo de referencia 1981-2010. En cuanto a su distribución geográfica, diciembre fue muy húmedo en las demarcaciones del Cantábrico, especialmente en su zona oriental, y por el contrario fue muy seco en toda la zona oriental de la Península (Cataluña, Júcar, Segura, y en la parte oriental de Ebro, Tajo, Guadiana, Guadalquivir y Cuencas Mediterráneas Andaluzas).

Tanto en Baleares (18 mm) como en Canarias (14 mm) el mes de diciembre fue muy seco.

Desde el punto de vista de la sequía prolongada, hay una mejoría apreciable respecto al mes anterior, puesto que superan esa situación de sequía prolongada algunas Unidades Territoriales de Sequía (UTS) donde la pluviometría se ha normalizado en diciembre, principalmente del Duero (5) y del Ebro (3). Así, el número de UTS en situación de sequía prolongada ha pasado de 19 a 8. Estas 8 UTS corresponden a las demarcaciones del Duero (4, en su zona más occidental), Ebro (3, en el nordeste de la cuenca) y Guadiana (1), como puede verse en la Figura 1.

### **Situación respecto a la Escasez Coyuntural**

La escasez (también conocida como sequía hidrológica) está relacionada con los posibles problemas de atención de las demandas. Suele presentarse diferida en el tiempo respecto a la sequía meteorológica o incluso no llegar a producirse, por la gestión hidrológica que puede llevarse a cabo en los sistemas o por no existir demandas importantes en un sistema. Por tanto, sus indicadores (volúmenes de almacenamiento, niveles piezométricos, caudales en estaciones de aforo, etc.) definen los problemas que puede haber con respecto a abastecimientos, regadíos, etc. Estos indicadores valoran, de forma objetiva, la situación de las Unidades Territoriales de Escasez (UTE) definidas en los PES, traduciéndola en cuatro posibles escenarios (Normalidad, Prealerta, Alerta y Emergencia), que representan las expectativas para los meses posteriores respecto a la atención de las demandas existentes. El objetivo es la implementación progresiva de las medidas definidas en los PES para cada escenario con el fin de evitar el avance hacia fases más severas de la escasez, mitigando en todo caso sus impactos negativos.

A finales de diciembre de 2021 la situación de los indicadores de Escasez Coyuntural en las demarcaciones hidrográficas intercomunitarias era la que se muestra en la Figura 2.

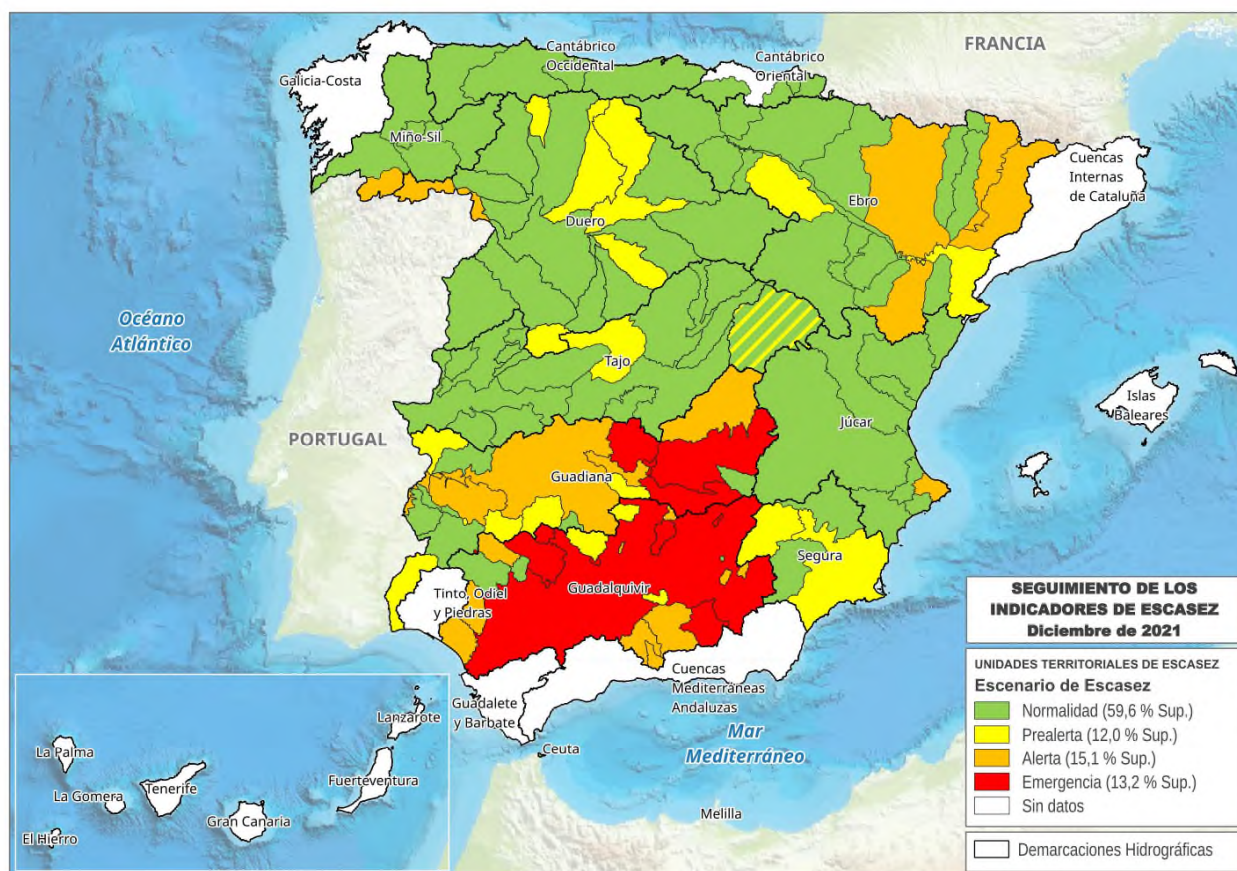
Los problemas respecto de la escasez coyuntural siguen centrándose principalmente en las demarcaciones del Guadiana –en especial en su cuenca alta–, y del Guadalquivir.

Las demarcaciones del **Cantábrico Oriental**, **Cantábrico Occidental**, **Tajo**, **Segura**, **Ceuta y Melilla** tienen todas sus UTE en escenario de Normalidad o de Prealerta. Una sola excepción a esa situación presentan **Miño-Sil** (Limia, en Alerta), **Júcar** (Marina Alta, en Alerta), y **Duero**, que ha mejorado notablemente en diciembre, superando escenarios de Emergencia en Carrión y Torío-Bernesga (ambas ahora en Prealerta), y manteniendo solo en Alerta la UTE de Támega-Manzanas. La demarcación del **Ebro** tiene cuatro UTE en Alerta (Guadalupe Alto y Medio, Segre, Noguera-Pallaresa, y Gállego-Cinca), mientras que la UTE del Aragón-Arba ha superado el escenario de Emergencia y se encuentra ya en Normalidad.

En el caso del **Guadalquivir** las precipitaciones de diciembre en su zona occidental han producido una ligera mejoría. A fecha del 10 de enero el volumen almacenado en los embalses de la cuenca era de 2.305 hm<sup>3</sup> (28,4% sobre la capacidad máxima), 153 hm<sup>3</sup> más que un mes antes (2 puntos porcentuales más), aunque apenas supera en 100 hm<sup>3</sup> la baja cifra de volumen embalsado con la que se inició el año hidrológico (2.198 hm<sup>3</sup>, 27,1% sobre la capacidad máxima).

Desde el punto de vista de los indicadores se ha producido una ligera mejoría en algunas de las UTE. 3 de las 10 que se encontraban en escenario de Emergencia (Guadamar, Guadalentín y

Guardal) han pasado al escenario de Alerta. Las 7 restantes (Hoya de Guadix, Regulación General, Dañador, Sierra Boyera, Rumblar, Guadalmellato y Bembézar-Retortillo) continúan en Emergencia. Son 10 las UTE que ahora están en escenario de Alerta, mientras que las 6 restantes están en Normalidad (3) o Prealerta (3).



**Figura 2. Mapa de situación respecto de la Escasez Coyuntural. Diciembre 2021**

La zona de Cabecera del Tajo se encuentra en Normalidad (verde), desde el punto de vista de las demandas propias de la cuenca del Tajo, y en el Nivel 2 (amarillo) a efectos del Traspase Tajo-Segura, de acuerdo con sus Reglas de Explotación.

Fuente: Subdirección General de Planificación Hidrológica. Dirección General del Agua

Especialmente relevante es la UTE de Regulación General, que con 38.000 km<sup>2</sup> ocupa geográficamente dos terceras partes de la cuenca, y es fundamental en la atención de sus demandas. El pasado 2 de noviembre el Presidente de la Confederación Hidrográfica del Guadalquivir declaró la situación excepcional por sequía extraordinaria en el ámbito de las UTE en escenario de Emergencia.

En cumplimiento del PES se han puesto en marcha las medidas para escenario de Emergencia: restricciones al uso industrial, reserva de 400 hm<sup>3</sup> para el abastecimiento en el conjunto de los embalses, reserva de 100 hm<sup>3</sup> para evitar la pérdida permanente de cultivos vulnerables, intensificación de campañas de educación y concienciación del ahorro, desembalses solo para el mantenimiento de caudales ecológicos mientras se mantenga la situación y la ausencia de precipitaciones, incremento de la vigilancia y el control para evitar detracciones de caudal para riegos, etc.

Asimismo, la Junta de Gobierno abordó la constitución de la Comisión Permanente de Sequía, y acordó la solicitud al Gobierno, a través del Ministerio para la Transición Ecológica y el Reto Demográfico, de un Real Decreto Ley para paliar los efectos producidos por la sequía. La Comisión Permanente quedó finalmente constituida el pasado 17 de noviembre.

Por último, en la cuenca del **Guadiana** la situación también continúa siendo problemática, en especial en su cuenca alta. Así, mantienen el escenario de Emergencia las UTE de Mancha Occidental, Jabalón-Azuer, Gasset-Torre de Abraham, El Vicario (todas ellas en la cuenca alta), y Tentudía. Otras 4 UTE están en escenario de Alerta. Las restantes UTE de la demarcación están en Prealerta (5) o Normalidad (7).

Como en el caso del Guadalquivir, el año hidrológico 2020/21 finalizó con un volumen almacenado en los embalses muy bajo (2.709 hm<sup>3</sup>, que suponen un 29,3% sobre la capacidad máxima). A fecha del 10 de enero el volumen se ha incrementado muy ligeramente, hasta los 2.902 hm<sup>3</sup>, lo que representa el 30,6% de su capacidad máxima.

Se están aplicando las medidas establecidas para los correspondientes escenarios en el Plan Especial de Sequías. La situación actual y las previsiones más relevantes para los próximos meses son estas:

– Abastecimiento:

Se deberá continuar movilizandorecursos desde Torre de Abraham a Gasset y desde Los Molinos a Llerena.

Se deberá seguir movilizandorecursos desde los pozos de emergencia habilitados por algunos de los Ayuntamientos del Consorcio de Campo de Calatrava para garantizar el abastecimiento de los municipios del Consorcio (Embalse de La Vega del Jabalón) y continuar con las acciones de investigación y habilitación de nuevas fuentes de recurso.

La situación en el embalse de Tentudía, cuya UTE se encuentra en escenario de Emergencia, hace necesaria la puesta en marcha de pozos de sequía que apoyen el suministro a esta Mancomunidad.

– Regadío:

La situación general de las reservas en los embalses es muy negativa, por lo que se prevé que será necesario restringir los consumos de riego desde la mayor parte de los embalses de la cuenca. En la Zona Oriental será preciso establecer restricciones en las zonas regables del Vicario, Torre de Abraham y Gasset si no se producen aportaciones importantes en los próximos meses. Por su parte, en las UTE en las que el riego es mayoritariamente de origen subterráneo se ha previsto, y así ha sido aprobado por la Junta de Gobierno, el ajuste de las extracciones a través de los Regímenes Anuales de Extracción, con el condicionante de que si se revierte la situación de Emergencia/Alerta a situación de Prealerta en esas UTE, se levantarán los ajustes propuestos.

Por tanto, a finales de noviembre se encuentran en escenario de Emergencia 12 UTE (7 en la demarcación del Guadalquivir y 5 en la del Guadiana), y en Alerta 21 UTE (10 en la demarcación del Guadalquivir, 4 en las del Guadiana y Ebro, y una en las del Miño-Sil, Duero y Júcar).

Para una mayor información respecto a la situación y seguimiento por demarcación respecto a Sequía y Escasez, pueden consultarse las siguientes páginas web de los Organismos de Cuenca:

- Miño-Sil: <https://www.chminosil.es/es/chms/planificacionhidrologica/nuevo-plan-especial-de-sequia>
- Cantábrico: <https://www.chcantabrico.es/gestion-cuencas/plan-de-sequias>
- Duero: <https://www.chduero.es/web/guest/seguimiento-plan-sequias>
- Tajo: <http://www.chtajo.es/LaCuenca/SequiasAvenidas/Paginas/default.aspx>
- Guadiana: <https://www.chguadiana.es/comunicacion/campanas/situacion-sequia>
- Guadalquivir: <https://www.chguadalquivir.es/politica-de-gestion-de-sequias>
- Segura: <https://www.chsegura.es/es/cuenca/caracterizacion/sequias/>
- Júcar: <http://www.chj.es/es-es/medioambiente/gestionsequia/Paginas/InformesdeSeguimiento.aspx>
- Ebro: <http://www.chebro.es/contenido.visualizar.do?idContenido=57215&idMenu=5860>

**Anexo 1. Pluviometría del presente año hidrológico  
en una serie de estaciones (desde 1/10/2021 a 14/12/2021)**



## Datos de pluviometría en una serie de estaciones a fecha 11/1/2022 <sup>1</sup>

Demarcación Hidrográfica	Estación	Precipitación acumulada desde 1/10/2021 (mm)	Desviación respecto media 1981-2010 (mm)
Galicia Costa	A Coruña	352,8	-82,4
	A Coruña/Alvedro	321,5	-143,4
	Santiago de Comp./Labacolla	451,0	-320,6
	Pontevedra	564,8	-151,6
	Vigo/Peinador	530,9	-278,3
Miño-Sil	Lugo/Rozas	341,2	-102,4
	Ourense	206,0	-149,8
	Ponferrada	166,8	-108,1
Cantábrico Oriental	Bilbao/Aeropuerto	759,7	340,3
	San Sebastián, Igeldo	703,8	176,7
	Hondarribia-Malkarroa	918,7	335,5
Cantábrico Occidental	Asturias/Avilés	534,2	128,6
	Gijón, Musel	497,2	140,7
	Oviedo	567,5	228,1
	Santander/Parayas	658,0	227,5
	Santander I, CMT	608,0	177,5
Duero	León/Virgen del Camino	98,1	-104,5
	Burgos/Villafría	140,8	-57,5
	Zamora	101,8	-50,5
	Valladolid/Villanubla	135,2	-33,2
	Valladolid	119,2	-53,9
	Soria	120,6	-45,9
	Salamanca/Matacán	125,2	-12,1
	Ávila	105,0	-47,4
	Segovia	142,9	-20,1
Tajo	Navacerrada, Puerto	402,2	-131,1
	Colmenar Viejo/FAMET	124,2	-110,4
	Madrid/Barajas	126,5	-24,9
	Madrid, Retiro	203,3	25,6
	Madrid/Cuatro Vientos	157,5	-21,7
	Madrid/Getafe	129,1	-22,6
	Guadalajara	128,0	-35,9
	Molina de Aragón	126,4	-11,8
	Cáceres	150,0	-109,8
Toledo	96,8	-38,2	
Guadiana	Badajoz/Talavera la Real	111,4	-99,0
	Ciudad Real	104,6	-63,6
Guadalquivir	Sevilla/San Pablo	189,3	-90,3
	Morón de la Frontera	134,6	-134,6
	Córdoba/Aeropuerto	161,2	-132,9
	Jaén	106,4	-102,1
	Granada/Aeropuerto	86,9	-77,8
Cuencas Mediterráneas Andaluzas	Málaga/Aeropuerto	45,0	-234,2
	Almería/Aeropuerto	32,6	-60,0
Guadalete-Barbate	Jerez de la Frontera/Aerop.	134,3	-167,4
	Cádiz, Observatorio	169,0	-115,0

<sup>1</sup> Datos facilitados por AEMET.

Demarcación Hidrográfica	Estación	Precipitación acumulada desde 1/10/2021 (mm)	Desviación respecto media 1981-2010 (mm)
Tinto, Odiel y Piedras	Huelva, Ronda Este	86,0	-179,8
Segura	Murcia/Alcantarilla	59,0	-41,8
	Murcia	62,6	-39,0
	Murcia/San Javier	118,6	-12,4
	Cuenca	188,4	10,1
Júcar	Teruel	51,6	-41,0
	Albacete, Obs.	97,9	-18,3
	Albacete/Los Llanos	98,4	-15,7
	Valencia/Aeropuerto	84,7	-98,3
	Valencia II	108,2	-66,0
	Castellón-Almazora	47,2	-126,6
	Alicante	92,2	-24,8
	Alicante/El Altet	165,7	57,5
	Ebro	Foronda-Txokiza	428,9
Logroño/Agoncillo		166,3	42,9
Pamplona/Noain		395,3	160,2
Huesca/Pirineos		136,2	-24,1
Daroca I		149,2	43,8
Zaragoza/Aeropuerto		109,4	14,7
Lleida		82,2	-24,0
Tortosa		252,6	63,4
Distrito Cuenca Fluvial de Cataluña	Reus/Aeropuerto	133,7	-39,1
	Barcelona/Aeropuerto	171,3	-32,1
	Girona/Costa Brava	124,5	-109,9
Islas Baleares	Palma de Mallorca, CMT	318,0	127,0
	Palma M./Son San Juan	204,9	27,0
	Menorca/Maó	317,8	75,9
	Ibiza/Es Codola	235,5	60,2
Gran Canaria	Gran Canaria/Aeropuerto	8,6	-68,9
Fuerteventura	Fuerteventura/Aeropuerto	1,6	-49,9
Lanzarote	Lanzarote/Aeropuerto	7,8	-51,6
Tenerife	Izaña	48,6	-120,9
	Tenerife/Los Rodeos	108,8	-127,5
	Santa Cruz de Tenerife	43,6	-62,5
	Tenerife/Sur	20,6	-52,9
La Palma	La Palma/Aeropuerto	148,9	-56,8
La Gomera	La Gomera/Aeropuerto	21,4	-102,8
El Hierro	Hierro/Aeropuerto	14,0	-90,1
Ceuta	Ceuta	134,4	-216,6
Melilla	Melilla	42,2	-123,3
Media Nacional		190,5	-67,4

**Precipitación media nacional desde el 1/10/2021 al 11/1/2022: 190,5 mm**

**Precipitación media nacional normal para ese periodo: 257,9 mm**

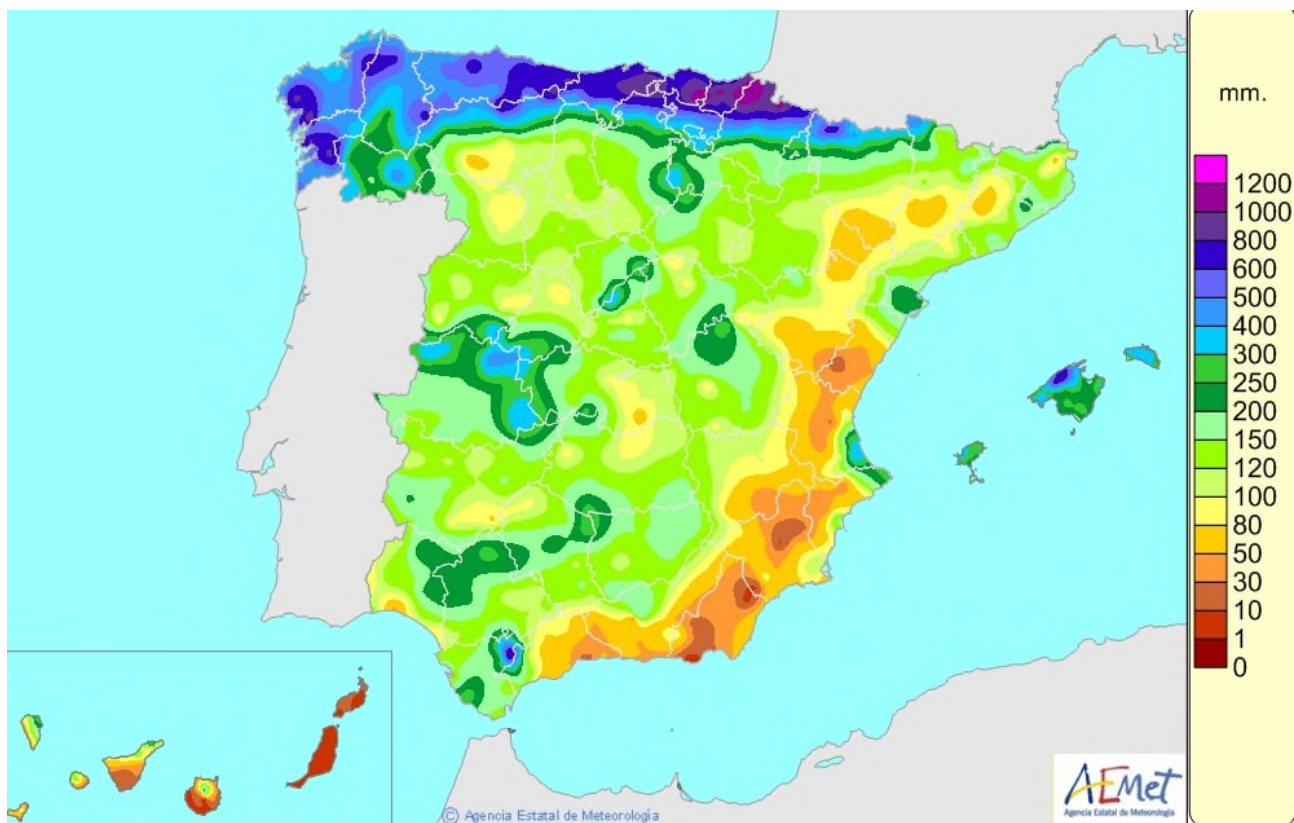
**Precipitación media nacional de los últimos 12 meses (12/1/2021 a 11/1/2022): 553,7 mm**

**Precipitación media nacional normal para el mismo periodo: 640,9 mm**

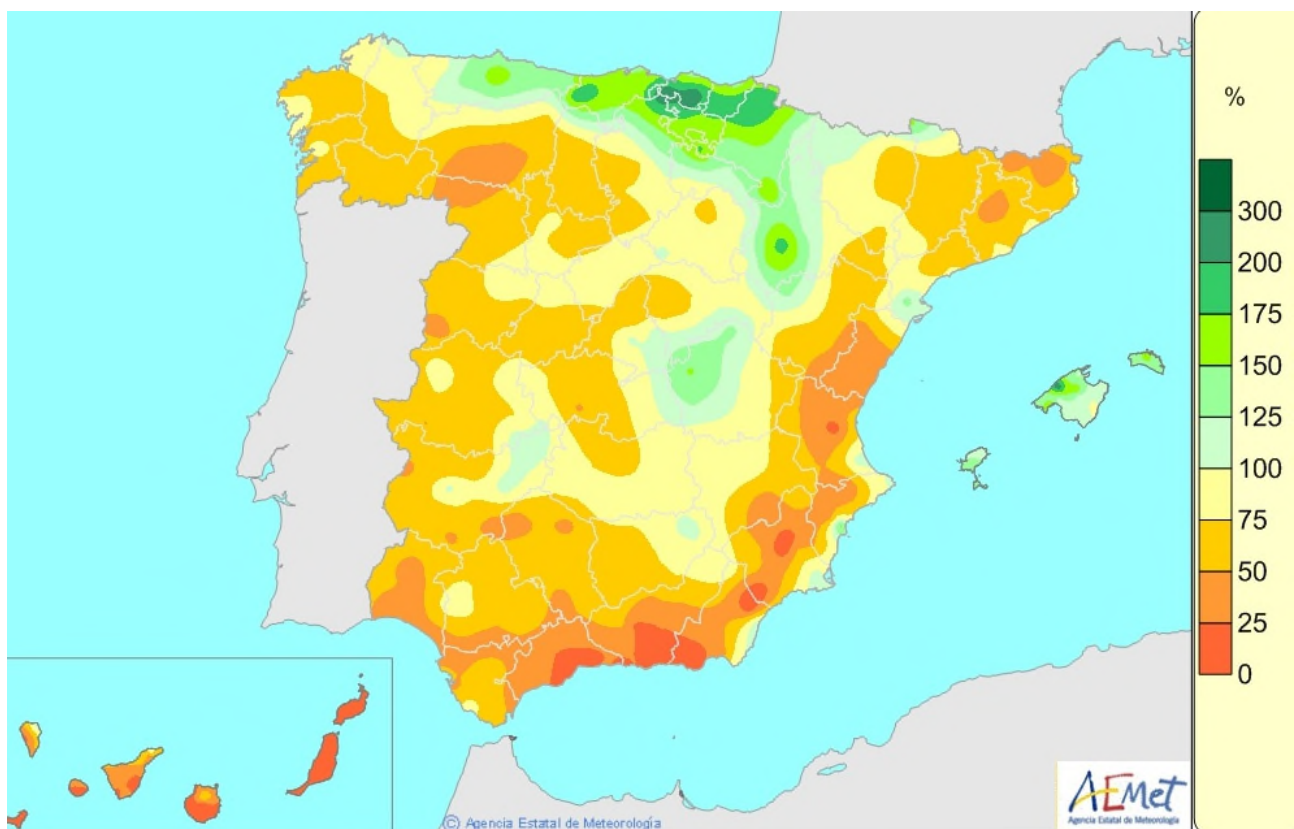
La anomalía de la precipitación acumulada es la diferencia respecto al valor normal del periodo de referencia (1981-2010). Valores positivos indican más lluvia de la normal y negativos menos.



## Precipitación acumulada desde el 1/10/2021 al 11/1/2022 <sup>1</sup>



## Porcentaje respecto al mismo periodo de referencia de la serie 1981-2010 <sup>1</sup>





**Anexo 2. Situación de los embalses peninsulares  
a fecha 10/1/2022**



# Situación de los embalses peninsulares a fecha 10/1/2022 <sup>1</sup>

## Resumen de la situación (10/1/2022)

RESERVA hm³		%	% año anterior	% Med.5	% Med.10
Embalses de uso consuntivo	15.398	39,8	45,7	46,4	54,6
Embalses hidroeléctricos	9.513	54,6	62,0	60,1	63,6
TOTAL	24.911	44,4	50,8	50,7	57,4

**Embalses de uso consuntivo. Tendencia: media 10 años, media 5 años, situación hace 2 años, situación hace 1 año, situación hace una semana, situación actual (10/1/2022)**

ÁMBITOS	Capacidad Total Actual hm³	RESERVA							
		hm³		Porcentaje				Boletín 02	
		Actual	Semana Anterior	Actual	Semana Anterior	Año anterior	2 Años Antes	Media 5 Años	Media 10 Años
Cantábrico Oriental	73	63	62	86,3	84,9	87,7	84,9	79,5	78,3
Cantábrico Occidental	46	35	33	76,1	71,7	69,6	71,7	69,6	70,2
Miño - Sil	362	109	105	30,1	29,0	54,1	71,0	44,4	44,9
Galicia Costa	79	59	59	74,7	74,7	74,7	74,7	70,4	71,8
Cuencas Internas del País Vasco	21	21	21	100,0	100,0	95,2	90,5	78,1	80,5
Duero	2.815	1.710	1.651	60,7	58,7	71,2	79,2	56,3	55,4
Tajo	5.788	2.264	2.260	39,1	39,0	46,8	41,2	39,2	41,6
Guadiana	9.498	2.902	2.906	30,6	30,6	33,6	40,8	46,2	60,2
Tinto, Odiel y Piedras	229	167	165	72,9	72,1	74,7	76,9	79,1	78,6
Guadalete-Barbate	1.651	501	500	30,3	30,3	38,6	49,7	49,9	61,7
Guadalquivir	8.054	2.281	2.266	28,3	28,1	33,8	45,5	43,4	58,5
V. Atlántica	28.616	10.112	10.028	35,3	35,0	41,3	47,5	45,6	55,6
Cuenca Mediterránea Andaluza	1.174	371	374	31,6	31,9	44,8	49,9	47,0	54,7
Segura	1.134	391	387	34,5	34,1	35,6	35,2	27,5	40,7
Júcar	2.698	1.410	1.392	52,3	51,6	49,8	38,7	34,8	38,4
Ebro	4.403	2.710	2.637	61,5	59,9	67,9	74,3	61,3	61,8
Cuencas Internas de Cataluña	677	404	411	59,7	60,7	86,0	73,3	70,6	72,9
V. Mediterránea	10.086	5.286	5.201	52,4	51,6	58,0	57,1	48,7	52,4
<b>TOTAL PENINSULAR</b>	<b>38.702</b>	<b>15.398</b>	<b>15.229</b>	<b>39,8</b>	<b>39,3</b>	<b>45,7</b>	<b>50,0</b>	<b>46,4</b>	<b>54,7</b>

<sup>1</sup> Datos correspondientes al Boletín Hidrológico Semanal nº 02 de 2022. Para la obtención de datos de detalle y por demarcaciones hidrográficas, puede consultarse o descargarse en la siguiente dirección:  
<https://www.miteco.gob.es/es/agua/temas/evaluacion-de-los-recursos-hidricos/boletin-hidrologico/default.aspx>

**Datos de reserva total embalsada (todos los embalses). Valores absolutos y porcentajes sobre la capacidad máxima (10/1/2022)**

ÁMBITOS	RESERVA TOTAL EMBALSADA hm <sup>3</sup>				
	Capacidad TOTAL	Año ACTUAL	Año Anterior	Media 5 años	Media 10 años
Cantábrico Oriental	73	63	64	58	60
Cantábrico Occidental	518	324	320	343	371
Miño - Sil	3.030	1.567	1.915	1.770	1.883
Galicia Costa	684	456	582	468	489
Cuencas Internas del País Vasco	21	21	20	16	17
Duero	7.507	3.816	4.722	4.096	4.348
Tajo	11.056	5.165	5.545	5.272	5.565
Guadiana	9.498	2.902	3.113	4.278	5.431
Tinto, Odiel y Piedras	229	167	171	181	180
Guadalete-Barbate	1.651	501	638	824	1.019
Guadalquivir	8.113	2.305	2.737	3.516	4.754
<b>Vertiente Atlántica</b>	<b>42.380</b>	<b>17.287</b>	<b>19.827</b>	<b>20.822</b>	<b>24.117</b>
Cuenca Mediterránea Andaluza	1.174	371	526	552	644
Segura	1.140	396	409	317	467
Júcar	2.846	1.531	1.462	1.144	1.305
Ebro	7.919	4.922	5.575	5.020	5.005
Cuencas Internas de Cataluña	677	404	582	478	499
<b>Vertiente Mediterránea</b>	<b>13.756</b>	<b>7.624</b>	<b>8.554</b>	<b>7.511</b>	<b>7.920</b>
<b>TOTAL PENINSULAR</b>	<b>56.136</b>	<b>24.911</b>	<b>28.381</b>	<b>28.333</b>	<b>32.037</b>

ÁMBITOS	hm <sup>3</sup> ACTUAL	RESERVA TOTAL EMBALSADA % S./Capacidad			
		Año ACTUAL	Año Anterior	Media 5 años	Media 10 años
Cantábrico Oriental	63	86,3	87,7	79,5	78,3
Cantábrico Occidental	324	62,5	61,8	65,9	68,9
Miño - Sil	1.567	51,7	63,2	58,4	62,1
Galicia Costa	456	66,7	85,1	68,4	71,4
Cuencas Internas del País Vasco	21	100,0	95,2	78,1	80,5
Duero	3.816	50,8	62,9	54,6	57,9
Tajo	5.165	46,7	50,2	47,8	50,5
Guadiana	2.902	30,6	33,6	46,2	60,2
Tinto, Odiel y Piedras	167	72,9	74,7	79,1	78,6
Guadalete-Barbate	501	30,3	38,6	49,9	61,7
Guadalquivir	2.305	28,4	33,7	43,3	58,5
<b>Vertiente Atlántica</b>	<b>17.287</b>	<b>40,8</b>	<b>47,0</b>	<b>49,4</b>	<b>57,5</b>
Cuenca Mediterránea Andaluza	371	31,6	44,8	47,0	54,7
Segura	396	34,7	35,9	27,8	40,9
Júcar	1.531	53,8	51,4	37,0	40,5
Ebro	4.922	62,2	70,4	65,4	65,9
Cuencas Internas de Cataluña	404	59,7	86,0	70,6	72,9
<b>Vertiente Mediterránea</b>	<b>7.624</b>	<b>55,4</b>	<b>62,2</b>	<b>54,5</b>	<b>57,3</b>
<b>TOTAL PENINSULAR</b>	<b>24.911</b>	<b>44,4</b>	<b>50,8</b>	<b>50,7</b>	<b>57,4</b>

**Datos de reserva total embalsada (embalses de uso consuntivo). Valores absolutos y porcentajes sobre la capacidad máxima (10/1/2022)**

ÁMBITOS	RESERVA TOTAL EMBALSADA hm³				
	Capacidad TOTAL	Año ACTUAL	Año Anterior	Media 5 años	Media 10 años
Cantábrico Oriental	73	63	64	58	60
Cantábrico Occidental	46	35	32	32	32
Miño - Sil	362	109	196	161	162
Galicia Costa	79	59	59	56	57
Cuencas Internas del País Vasco	21	21	20	16	17
Duero	2.815	1.710	2.004	1.585	1.560
Tajo	5.788	2.264	2.708	2.258	2.395
Guadiana	9.498	2.902	3.113	4.278	5.431
Tinto, Odiel y Piedras	229	167	171	181	180
Guadalete-Barbate	1.651	501	638	824	1.019
Guadalquivir	8.054	2.281	2.720	3.495	4.718
Vertiente Atlántica	28.616	10.112	11.725	12.944	15.631
Cuenca Mediterránea Andaluza	1.174	371	526	552	644
Segura	1.134	391	404	312	462
Júcar	2.698	1.410	1.344	1.023	1.182
Ebro	4.403	2.710	2.991	2.586	2.580
Cuencas Internas de Cataluña	677	404	582	478	499
Vertiente Mediterránea	10.086	5.286	5.847	4.951	5.367
<b>TOTAL PENINSULAR</b>	<b>38.702</b>	<b>15.398</b>	<b>17.572</b>	<b>17.895</b>	<b>20.998</b>

ÁMBITOS	hm³ ACTUAL	RESERVA TOTAL EMBALSADA % S./Capacidad			
		Año ACTUAL	Año Anterior	Media 5 años	Media 10 años
Cantábrico Oriental	63	86,3	87,7	79,5	78,3
Cantábrico Occidental	35	76,1	69,6	69,6	70,2
Miño - Sil	109	30,1	54,1	44,4	44,9
Galicia Costa	59	74,7	74,7	70,4	71,8
Cuencas Internas del País Vasco	21	100,0	95,2	78,1	80,5
Duero	1.710	60,7	71,2	56,3	55,4
Tajo	2.264	39,1	46,8	39,2	41,6
Guadiana	2.902	30,6	33,6	46,2	60,2
Tinto, Odiel y Piedras	167	72,9	74,7	79,1	78,6
Guadalete-Barbate	501	30,3	38,6	49,9	61,7
Guadalquivir	2.281	28,3	33,8	43,4	58,5
Vertiente Atlántica	10.112	35,3	41,3	45,6	55,6
Cuenca Mediterránea Andaluza	371	31,6	44,8	47,0	54,7
Segura	391	34,5	35,6	27,5	40,7
Júcar	1.410	52,3	49,8	34,8	38,4
Ebro	2.710	61,5	67,9	61,3	61,8
Cuencas Internas de Cataluña	404	59,7	86,0	70,6	72,9
Vertiente Mediterránea	5.286	52,4	58,0	48,7	52,4
<b>TOTAL PENINSULAR</b>	<b>15.398</b>	<b>39,8</b>	<b>45,7</b>	<b>46,4</b>	<b>54,7</b>



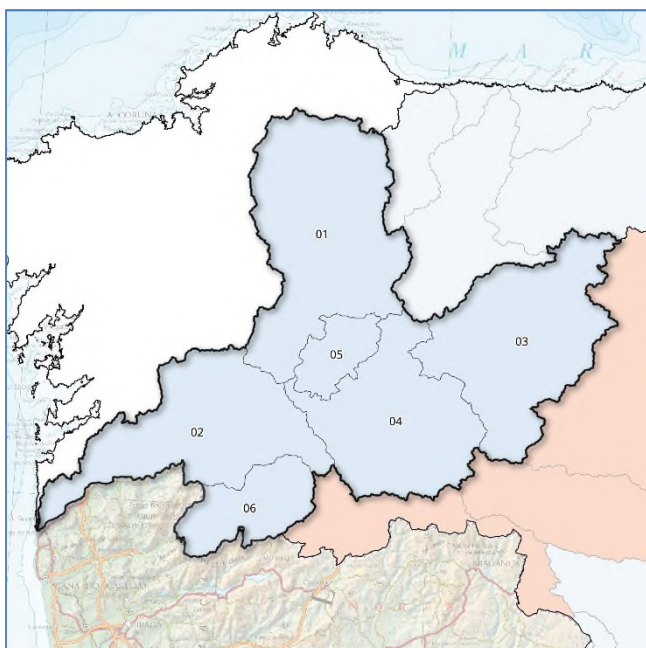


**Anexo 3. Evolución de Indicadores de sequía y escasez  
por Demarcación Hidrográfica**

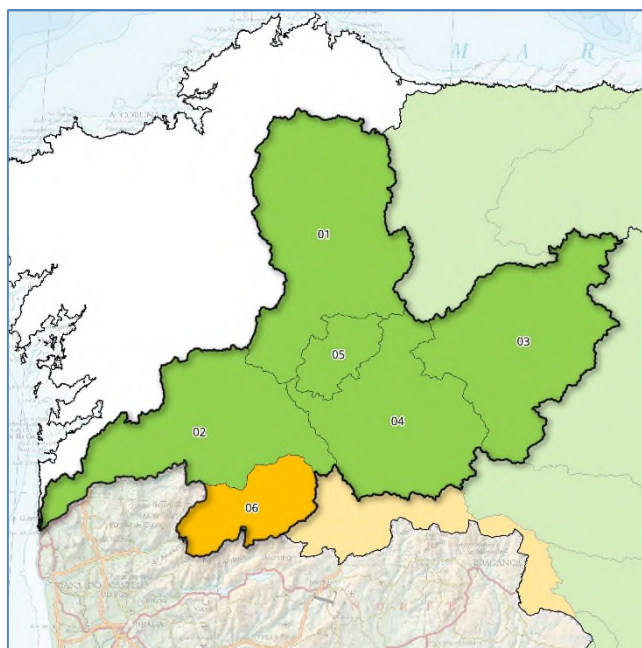


# Demarcación Hidrográfica del Miño-Sil

## Mapas de Sequía y Escasez a 31/12/2021:



Mapa sequía prolongada por UTS. Diciembre 2021



Mapa escenarios escasez por UTE. Diciembre 2021

## Indicadores de sequía prolongada. Evolución mensual:

COD	UTS	ENE	FEB	MAR	ABR	MAY	JUN	JUL	AGO	SEP	OCT	NOV	DIC
010.01	Miño Alto	0,568	0,762	0,661	0,650	0,707	0,761	0,760	0,703	0,723	0,674	0,649	0,471
010.02	Miño Bajo	0,461	0,676	0,613	0,600	0,638	0,662	0,660	0,631	0,655	0,594	0,504	0,414
010.03	Sil Superior	0,411	0,596	0,562	0,518	0,533	0,561	0,551	0,534	0,542	0,473	0,458	0,390
010.04	Sil Inferior	0,390	0,563	0,537	0,530	0,531	0,550	0,552	0,542	0,557	0,503	0,468	0,381
010.05	Cabe	0,385	0,589	0,563	0,602	0,606	0,663	0,662	0,630	0,661	0,580	0,521	0,448
010.06	Limia	0,374	0,642	0,540	0,563	0,574	0,657	0,660	0,651	0,659	0,643	0,568	0,474

Evolución de los indicadores de **Sequía Prolongada** en las Unidades Territoriales de Sequía (UTS), en los últimos 12 meses (enero 2021 a diciembre 2021).



## Indicadores y escenarios de escasez. Evolución mensual:

COD	UTE	ENE	FEB	MAR	ABR	MAY	JUN	JUL	AGO	SEP	OCT	NOV	DIC
010.01	Miño Alto	0,645	0,933	0,522	0,409	0,536	0,635	0,792	0,883	0,652	0,502	0,420	0,509
010.02	Miño Bajo	0,680	0,777	0,752	0,689	0,760	0,710	0,684	0,580	0,559	0,618	0,477	0,569
010.03	Sil Superior	0,488	0,865	1,000	0,609	0,477	0,477	0,884	0,710	0,756	0,686	0,445	0,355
010.04	Sil Inferior	0,614	1,000	0,504	0,360	0,425	0,480	0,543	0,588	0,530	0,390	0,336	0,478
010.05	Cabe	0,534	0,667	0,652	0,614	0,569	0,642	0,524	0,507	0,502	0,418	0,337	0,335
010.06	Limia	0,458	0,982	0,526	0,400	0,460	0,514	0,580	0,266	0,130	0,173	0,241	0,310

Evolución de los indicadores y escenarios de **Escasez Coyuntural** en las Unidades Territoriales de Escasez (UTE), en los últimos 12 meses (enero 2021 a diciembre 2021).

Escenarios:

Normalidad	Prealerta	Alerta	Emergencia
------------	-----------	--------	------------

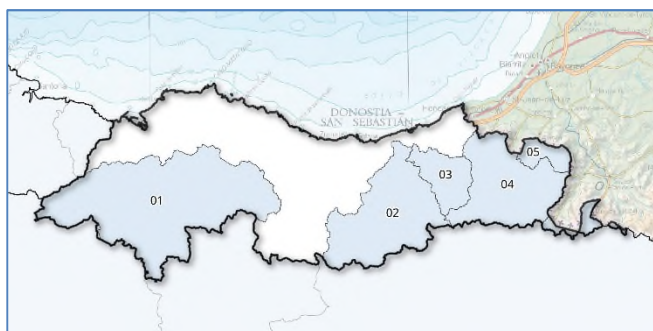
## Indicadores globales de Demarcación<sup>1</sup>. Evolución mensual:

INDICADOR D.H.	ENE	FEB	MAR	ABR	MAY	JUN	JUL	AGO	SEP	OCT	NOV	DIC
GLOBAL SEQUÍA	0,456	0,654	0,593	0,580	0,607	0,645	0,643	0,614	0,630	0,575	0,532	0,424
GLOBAL ESCASEZ	0,558	0,874	0,781	0,549	0,534	0,559	0,783	0,687	0,637	0,572	0,420	0,424

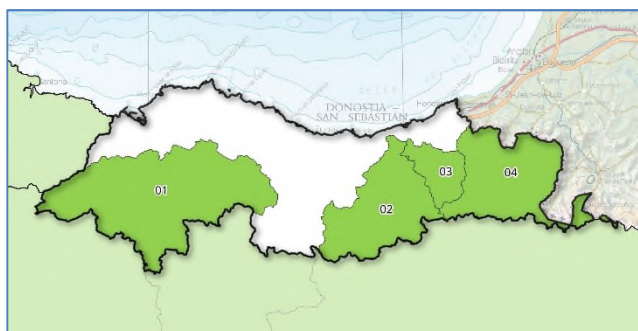
<sup>1</sup> Los indicadores globales de Demarcación se establecen solamente a efectos estadísticos y de información de la situación tendencial global. Sus valores no conllevan medidas de gestión u otras actuaciones.

# Demarcación Hidrográfica del Cantábrico Oriental

## Mapas de Sequía y Escasez a 31/12/2021:



Mapa sequía prolongada por UTS. Diciembre 2021



Mapa escenarios escasez por UTE. Diciembre 2021

## Indicadores de sequía prolongada. Evolución mensual:

COD	UTS	ENE	FEB	MAR	ABR	MAY	JUN	JUL	AGO	SEP	OCT	NOV	DIC
017.01	Nervi3n	0,760	0,951	0,570	0,304	0,186	0,487	0,563	0,591	0,593	0,542	0,837	0,947
017.02	Oria	0,795	0,945	0,654	0,316	0,129	0,479	0,582	0,555	0,543	0,533	0,848	0,938
017.03	Urumea	0,735	0,842	0,703	0,436	0,200	0,540	0,667	0,627	0,580	0,496	0,814	0,941
017.04	Bidasoa	0,637	0,808	0,562	0,179	0,004	0,502	0,646	0,599	0,788	0,389	0,667	0,797
017.05	R3os Pirenaicos	0,569	0,672	0,481	0,054	0,000	0,415	0,596	0,606	0,524	0,442	0,637	0,691

Evoluci3n de los indicadores de **Sequ3a Prolongada** en las Unidades Territoriales de Sequ3a (UTS), en los 3ltimos 12 meses (enero 2021 a diciembre 2021).

No hay sequ3a prolongada	Sequ3a prolongada
--------------------------	-------------------

## Indicadores y escenarios de escasez. Evoluci3n mensual:

COD	UTE	ENE	FEB	MAR	ABR	MAY	JUN	JUL	AGO	SEP	OCT	NOV	DIC
017.01	Nervi3n	0,891	0,854	0,801	0,607	0,535	0,642	0,479	0,485	0,546	0,479	0,831	0,857
017.02	Oria	0,972	0,965	0,946	0,936	0,888	0,890	0,843	0,830	0,820	0,839	1,000	1,000
017.03	Urumea	0,866	0,956	0,852	0,517	0,600	0,869	0,855	0,589	0,640	0,554	0,856	0,931
017.04	Bidasoa	0,918	0,673	0,890	0,907	0,625	0,752	0,658	0,588	0,613	0,568	0,963	0,947

Evoluci3n de los indicadores y escenarios de **Escasez Coyuntural** en las Unidades Territoriales de Escasez (UTE), en los 3ltimos 12 meses (enero 2021 a diciembre 2021).

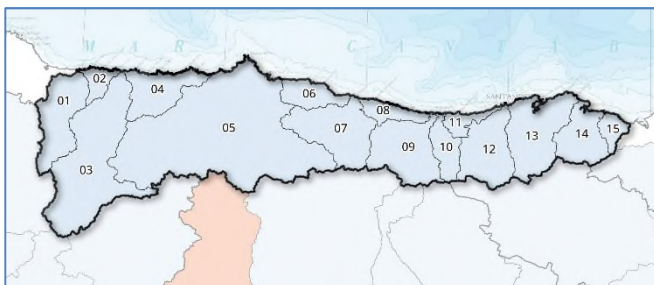
Escenarios:

Normalidad	Prealerta	Alerta	Emergencia
------------	-----------	--------	------------

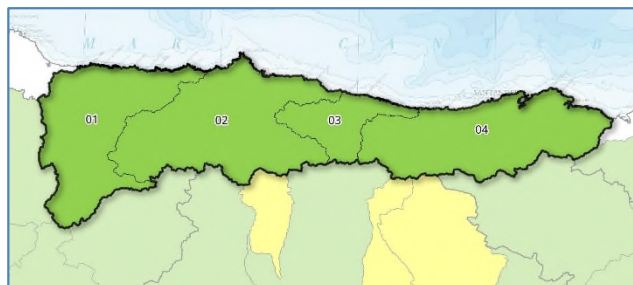


# Demarcación Hidrográfica del Cantábrico Occidental

## Mapas de Sequía y Escasez a 31/12/2021:



Mapa sequía prolongada por UTS. Diciembre 2021



Mapa escenarios escasez por UTE. Diciembre 2021

## Indicadores de sequía prolongada. Evolución mensual:

COD	UTS	ENE	FEB	MAR	ABR	MAY	JUN	JUL	AGO	SEP	OCT	NOV	DIC
018.01	Eo	0,794	0,889	0,718	0,601	0,368	0,630	0,625	0,589	0,363	0,383	0,634	0,728
018.02	Porcía	0,669	0,798	0,646	0,526	0,197	0,573	0,560	0,556	0,356	0,394	0,718	0,728
018.03	Navia	0,780	0,963	0,755	0,597	0,386	0,611	0,643	0,570	0,356	0,495	0,616	0,695
018.04	Esva	0,892	1,000	0,691	0,392	0,217	0,425	0,501	0,531	0,579	0,549	0,834	0,796
018.05	Nalón	0,926	1,000	0,726	0,473	0,390	0,666	0,685	0,666	0,564	0,529	0,914	0,896
018.06	Villaviciosa	0,943	1,000	0,710	0,495	0,306	0,648	0,649	0,667	0,629	0,579	0,980	0,959
018.07	Sella	0,898	0,969	0,683	0,428	0,321	0,563	0,613	0,609	0,666	0,540	0,988	0,960
018.08	Llanes	0,721	0,874	0,631	0,523	0,272	0,668	0,721	0,675	0,524	0,345	0,809	0,817
018.09	Deva	0,901	0,951	0,749	0,520	0,353	0,596	0,633	0,648	0,593	0,415	0,959	0,936
018.10	Nansa	0,909	0,992	0,674	0,493	0,380	0,577	0,663	0,683	0,724	0,536	0,992	0,990
018.11	Gandarilla	0,748	0,949	0,687	0,393	0,190	0,533	0,618	0,650	0,628	0,563	0,939	0,939
018.12	Saja	0,702	0,862	0,614	0,361	0,314	0,577	0,696	0,678	0,704	0,504	0,798	0,809
018.13	Pas-Miera	0,859	0,942	0,639	0,300	0,179	0,505	0,660	0,637	0,566	0,411	0,790	0,870
018.14	Asón	0,921	0,996	0,635	0,366	0,127	0,546	0,635	0,728	0,601	0,519	0,874	0,994
018.15	Agüera	0,941	0,998	0,712	0,452	0,037	0,571	0,656	0,767	0,650	0,550	0,913	1,000

Evolución de los indicadores de **Sequía Prolongada** en las Unidades Territoriales de Sequía (UTS), en los últimos 12 meses (enero 2021 a diciembre 2021).



## Indicadores y escenarios de escasez. Evolución mensual:

COD	UTE	ENE	FEB	MAR	ABR	MAY	JUN	JUL	AGO	SEP	OCT	NOV	DIC
018.01	Occid. Asturiano	0,988	0,984	0,820	0,643	0,705	0,789	0,850	0,712	0,634	0,575	0,684	0,851
018.02	Nalón	0,679	0,694	0,552	0,463	0,489	0,521	0,607	0,411	0,570	0,452	0,542	0,711
018.03	Sella-Llanes	0,998	0,879	0,715	0,656	0,649	0,740	0,805	0,665	0,714	0,583	0,883	0,965
018.04	Cantabria	0,774	0,793	0,643	0,606	0,666	0,698	0,691	0,618	0,644	0,560	0,715	0,830

Evolución de los indicadores y escenarios de **Escasez Coyuntural** en las Unidades Territoriales de Escasez (UTE), en los últimos 12 meses (enero 2021 a diciembre 2021).

Escenarios:

Normalidad	Prealerta	Alerta	Emergencia
------------	-----------	--------	------------

## Indicadores globales de Demarcación<sup>1</sup>. Evolución mensual:

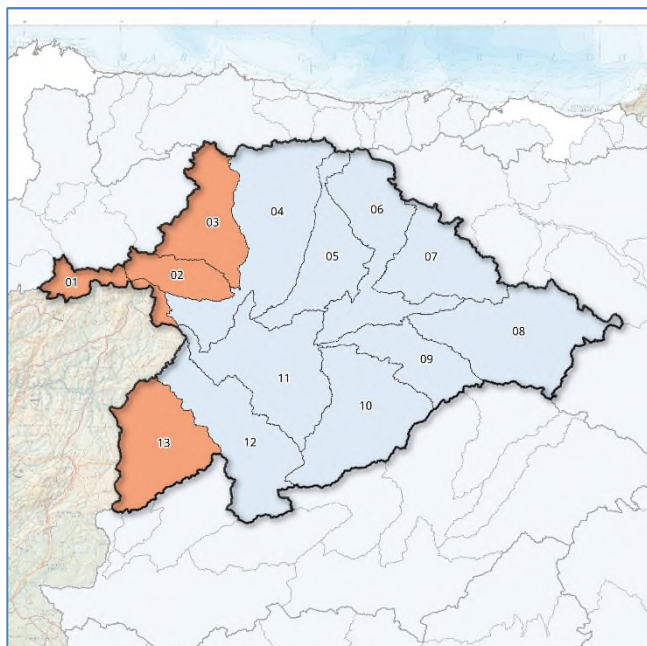
INDICADOR D.H.	ENE	FEB	MAR	ABR	MAY	JUN	JUL	AGO	SEP	OCT	NOV	DIC
GLOBAL SEQUÍA	0,863	0,963	0,704	0,472	0,325	0,602	0,650	0,637	0,546	0,495	0,839	0,858
GLOBAL ESCASEZ	0,738	0,749	0,602	0,522	0,559	0,597	0,654	0,499	0,599	0,495	0,610	0,762

<sup>1</sup> Los indicadores globales de Demarcación se establecen solamente a efectos estadísticos y de información de la situación tendencial global. Sus valores no conllevan medidas de gestión u otras actuaciones.

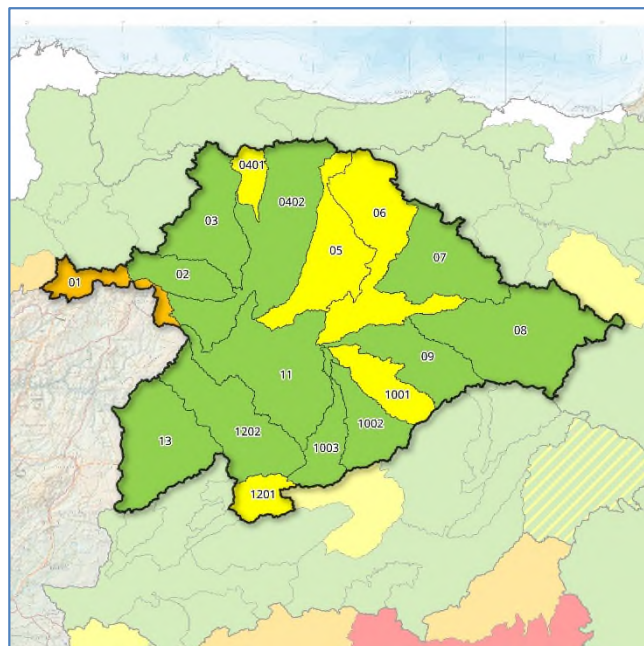


# Demarcación Hidrográfica del Duero

## Mapas de Sequía y Escasez a 31/12/2021:



Mapa sequía prolongada por UTS. Diciembre 2021



Mapa escenarios escasez por UTE. Diciembre 2021

## Indicadores de sequía prolongada. Evolución mensual:

COD	UTS	ENE	FEB	MAR	ABR	MAY	JUN	JUL	AGO	SEP	OCT	NOV	DIC
020.01	Támega-Manzanas	0,390	0,550	0,520	0,520	0,530	0,610	0,650	0,490	0,470	0,520	0,310	0,170
020.02	Tera	0,470	0,560	0,540	0,520	0,500	0,510	0,500	0,299	0,200	0,160	0,050	0,190
020.03	Órbigo	0,480	0,630	0,600	0,570	0,570	0,570	0,540	0,170	0,160	0,150	0,100	0,280
020.04	Esla	0,560	0,670	0,620	0,550	0,540	0,500	0,400	0,120	0,080	0,100	0,040	0,420
020.05	Carrión	0,510	0,610	0,550	0,500	0,500	0,460	0,420	0,120	0,210	0,200	0,070	0,350
020.06	Pisuerga	0,450	0,550	0,480	0,400	0,380	0,360	0,330	0,190	0,210	0,220	0,170	0,350
020.07	Arlanza	0,520	0,660	0,600	0,550	0,560	0,590	0,540	0,210	0,270	0,360	0,270	0,390
020.08	Alto Duero	0,610	0,770	0,670	0,660	0,690	0,750	0,740	0,420	0,430	0,480	0,420	0,450
020.09	Riaza-Duratón	0,580	0,720	0,690	0,690	0,720	0,740	0,850	0,510	0,530	0,580	0,430	0,390
020.10	Cega-Eresma-Adaja	0,620	0,680	0,660	0,630	0,600	0,560	0,550	0,340	0,320	0,310	0,260	0,400
020.11	Bajo Duero	0,270	0,540	0,500	0,570	0,510	0,620	0,590	0,630	0,830	0,840	0,610	0,600
020.12	Tormes	0,590	0,690	0,650	0,590	0,550	0,520	0,530	0,290	0,260	0,230	0,299	0,350
020.13	Águeda	0,530	0,580	0,550	0,540	0,520	0,480	0,530	0,330	0,350	0,260	0,180	0,140

Evolución de los indicadores de **Sequía Prolongada** en las Unidades Territoriales de Sequía (UTS), en los últimos 12 meses (enero 2021 a diciembre 2021).

No hay sequía prolongada	Sequía prolongada
--------------------------	-------------------

## Indicadores y escenarios de escasez. Evolución mensual:

COD	UTE	ENE	FEB	MAR	ABR	MAY	JUN	JUL	AGO	SEP	OCT	NOV	DIC
020.01	Támega-Manzanas	0,390	0,540	0,520	0,510	0,500	0,610	0,640	0,480	0,450	0,520	0,330	0,240
020.02	Tera	0,630	0,970	0,980	0,800	0,760	0,710	0,660	0,640	0,650	0,580	0,500	0,520
020.03	Órbigo	0,820	0,840	0,860	0,840	0,860	0,860	0,620	0,460	0,540	0,530	0,540	0,630
020.0401	Torío y Bernesga	0,500	0,610	0,590	0,550	0,540	0,480	0,380	0,130	0,130	0,110	0,110	0,400
020.0402	Esla	0,890	0,970	0,930	0,870	0,840	0,800	0,650	0,550	0,550	0,540	0,560	0,770
020.05	Carrión	0,900	0,800	0,760	0,410	0,350	0,430	0,320	0,210	0,250	0,150	0,140	0,360
020.06	Pisuerga	0,820	0,810	0,730	0,550	0,490	0,540	0,540	0,500	0,520	0,480	0,450	0,500
020.07	Arlanza	0,800	0,930	0,800	0,730	0,690	0,730	0,700	0,670	0,640	0,610	0,590	0,770
020.08	Alto Duero	1,000	0,940	0,830	0,750	0,720	0,730	0,700	0,670	0,660	0,640	0,640	0,720
020.09	Riaza-Duración	0,880	0,830	0,760	0,710	0,810	0,770	0,700	0,640	0,640	0,620	0,620	0,640
020.1001	Cega	0,580	0,670	0,600	0,530	0,510	0,480	0,460	0,240	0,240	0,290	0,180	0,340
020.1002	Eresma	0,990	0,990	0,940	0,960	0,940	0,970	0,890	0,720	0,670	0,560	0,590	0,990
020.1003	Adaja	1,000	1,000	0,890	0,960	0,880	0,850	0,710	0,620	0,660	0,650	0,660	0,760
020.11	Bajo Duero	0,880	0,850	0,770	0,620	0,570	0,610	0,590	0,560	0,570	0,540	0,520	0,520
020.1201	Alto Tormes	0,630	0,700	0,650	0,590	0,550	0,500	0,510	0,240	0,190	0,130	0,230	0,330
020.1202	Medio y Bajo Tormes	0,960	0,960	0,880	0,860	0,770	0,750	0,680	0,630	0,650	0,630	0,650	0,750
020.13	Águeda	0,760	1,000	0,960	0,730	0,620	0,590	0,580	0,570	0,590	0,570	0,560	0,620

Evolución de los indicadores y escenarios de **Escasez Coyuntural** en las Unidades Territoriales de Escasez (UTE), en los últimos 12 meses (enero 2021 a diciembre 2021).

Escenarios:

Normalidad	Prealerta	Alerta	Emergencia
------------	-----------	--------	------------

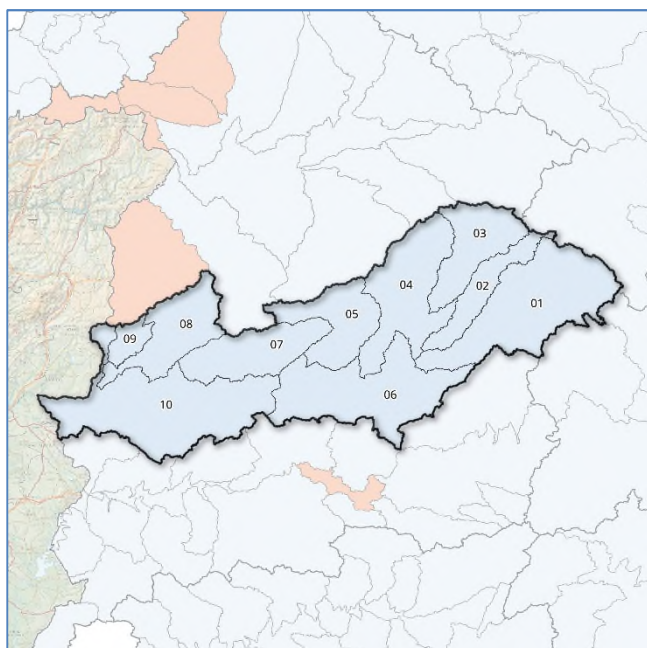
## Indicadores globales de Demarcación<sup>1</sup>. Evolución mensual:

INDICADOR D.H.	ENE	FEB	MAR	ABR	MAY	JUN	JUL	AGO	SEP	OCT	NOV	DIC
GLOBAL SEQUÍA	0,520	0,640	0,590	0,550	0,540	0,540	0,510	0,260	0,260	0,270	0,190	0,330
GLOBAL ESCASEZ	0,870	0,880	0,820	0,720	0,680	0,690	0,600	0,510	0,530	0,490	0,490	0,610

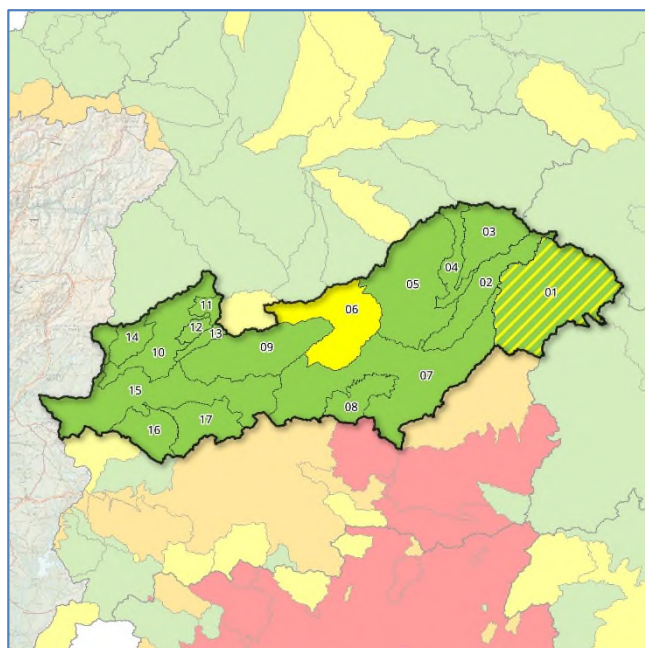
<sup>1</sup> Los indicadores globales de Demarcación se establecen solamente a efectos estadísticos y de información de la situación tendencial global. Sus valores no conllevan medidas de gestión u otras actuaciones.

# Demarcación Hidrográfica del Tajo

## Mapas de Sequía y Escasez a 31/12/2021:



Mapa sequía prolongada por UTS. Diciembre 2021



Mapa escenarios escasez por UTE. Diciembre 2021

## Indicadores de sequía prolongada. Evolución mensual:

COD	UTS	ENE	FEB	MAR	ABR	MAY	JUN	JUL	AGO	SEP	OCT	NOV	DIC
030.01	Cabecera	0,500	0,590	0,610	0,610	0,430	0,440	0,470	0,470	0,480	0,470	0,530	0,470
030.02	Tajuña	0,460	0,580	0,570	0,630	0,500	0,470	0,460	0,490	0,560	0,630	0,410	0,400
030.03	Henares	0,550	0,650	0,550	0,560	0,470	0,490	0,490	0,410	0,480	0,460	0,440	0,400
030.04	Jarama-Guadarrama	0,710	0,770	0,640	0,590	0,440	0,440	0,430	0,400	0,580	0,540	0,540	0,490
030.05	Alberche	0,640	0,690	0,630	0,610	0,450	0,440	0,440	0,400	0,670	0,570	0,480	0,390
030.06	Tajo Izquierda	0,680	0,710	0,600	0,590	0,490	0,540	0,570	0,480	0,750	0,830	0,810	0,610
030.07	Tiétar	0,600	0,680	0,570	0,520	0,460	0,530	0,570	0,360	0,650	0,680	0,540	0,460
030.08	Alagón	0,900	0,920	0,600	0,590	0,360	0,340	0,380	0,410	0,520	0,520	0,370	0,350
030.09	Árrago	0,530	0,570	0,580	0,640	0,370	0,360	0,360	0,360	0,500	0,450	0,350	0,380
030.10	Bajo Tajo	0,630	0,740	0,650	0,650	0,540	0,630	0,650	0,480	0,850	0,870	0,620	0,550

Evolución de los indicadores de **Sequía Prolongada** en las Unidades Territoriales de Sequía (UTS), en los últimos 12 meses (enero 2021 a diciembre 2021).



## Indicadores y escenarios de escasez. Evolución mensual:

COD	UTE	ENE	FEB	MAR	ABR	MAY	JUN	JUL	AGO	SEP	OCT	NOV	DIC
030.01	Trasvase ATS	Nor/N2	Nor/N2	Nor/N2	Nor/N2	Nor/N2	Nor/N2	Nor/N3	Nor/N3	Nor/N3	Nor/N3	Nor/N2	Nor/N2
030.02	Tajuña	0,650	0,720	0,750	0,760	0,770	0,790	0,790	0,780	0,780	0,760	0,730	0,700
030.03	Riegos del Henares	0,710	0,780	0,770	0,790	0,790	0,730	0,710	0,690	0,710	0,700	0,680	0,670
030.04	Abastecim. Sorbe	1,000	0,940	0,960	0,960	0,710	0,700	0,720	0,870	0,800	0,710	0,730	0,910
030.05	Abastecim. Madrid	1,000	0,900	0,890	0,840	0,820	0,820	0,800	0,770	0,760	0,730	0,740	0,740
030.06	Alberche	0,870	0,960	0,810	0,670	0,710	0,640	0,650	0,650	0,690	0,670	0,620	0,430
030.07	Tajo Medio	0,590	0,610	0,620	0,610	0,600	0,590	0,570	0,550	0,550	0,550	0,570	0,570
030.08	Abastecim. Toledo	0,520	0,600	0,590	0,550	0,510	0,530	0,560	0,530	0,530	0,520	0,510	0,500
030.09	Riegos del Tiétar	0,530	0,570	0,560	0,560	0,550	0,880	0,740	0,670	0,920	1,000	0,990	0,510
030.10	Riegos del Alagón	0,800	0,970	0,780	0,780	0,730	0,690	0,660	0,670	0,650	0,690	0,640	0,600
030.11	Abastecim. Béjar	0,770	0,960	0,950	0,960	0,940	0,860	0,740	0,680	0,540	0,510	0,560	0,640
030.12	Riegos del Ambroz	0,900	1,000	0,950	0,960	0,970	0,910	0,830	0,790	0,780	0,760	0,740	0,710
030.13	Abastecim. Plasencia	1,000	1,000	0,890	0,960	0,860	0,840	0,780	0,730	0,730	0,810	0,950	1,000
030.14	Riegos del Árrago	1,000	0,890	0,730	0,710	0,760	0,820	0,690	0,600	0,630	0,650	0,580	0,610
030.15	Bajo Tajo	0,540	0,880	0,860	0,700	0,620	0,550	0,270	0,270	0,300	0,370	0,430	0,520
030.16	Abastecim. Cáceres	0,330	0,570	0,430	0,390	0,360	0,370	0,410	0,460	0,500	0,530	0,480	0,390
030.17	Abastecim. Trujillo	1,000	1,000	1,000	1,000	0,990	0,990	0,910	0,800	0,740	0,670	0,930	1,000

Evolución de los indicadores y escenarios de **Escasez Coyuntural** en las Unidades Territoriales de Escasez (UTE), en los últimos 12 meses (enero 2021 a diciembre 2021).

Escenarios:

Normalidad	Prealerta	Alerta	Emergencia
------------	-----------	--------	------------

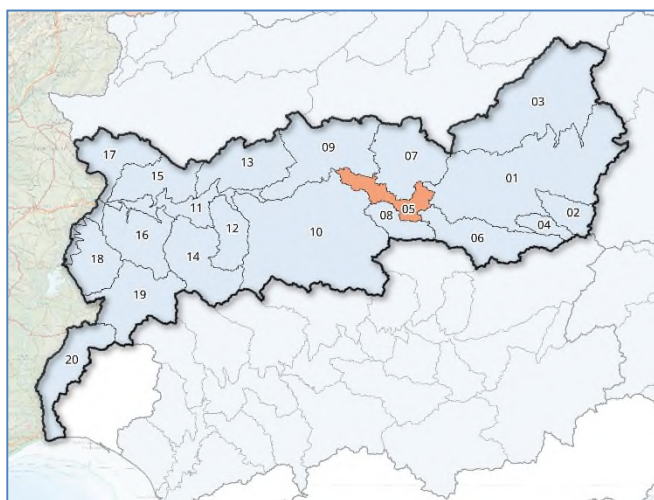
## Indicadores globales de Demarcación<sup>1</sup>. Evolución mensual:

INDICADOR D.H.	ENE	FEB	MAR	ABR	MAY	JUN	JUL	AGO	SEP	OCT	NOV	DIC
GLOBAL SEQUÍA	0,660	0,730	0,610	0,590	0,460	0,490	0,510	0,420	0,640	0,640	0,520	0,460
GLOBAL ESCASEZ	0,820	0,850	0,790	0,750	0,730	0,710	0,670	0,660	0,670	0,670	0,660	0,640

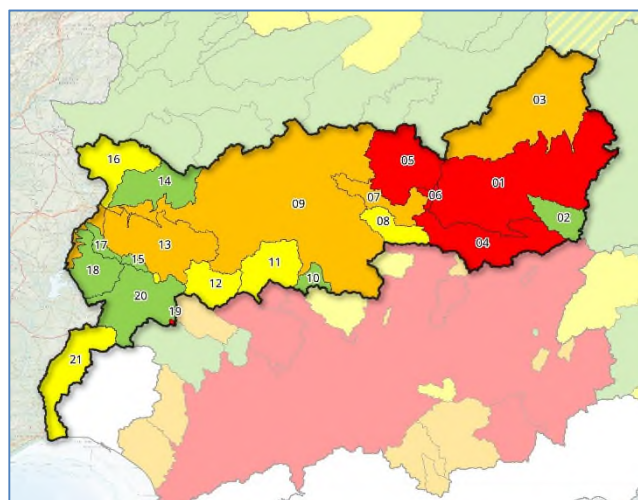
<sup>1</sup> Los indicadores globales de Demarcación se establecen solamente a efectos estadísticos y de información de la situación tendencial global. Sus valores no conllevan medidas de gestión u otras actuaciones.

# Demarcación Hidrográfica del Guadiana

## Mapas de Sequía y Escasez a 31/12/2021:



Mapa sequía prolongada por UTS. Diciembre 2021



Mapa escenarios escasez por UTE. Diciembre 2021

## Indicadores de sequía prolongada. Evolución mensual:

COD	UTS	ENE	FEB	MAR	ABR	MAY	JUN	JUL	AGO	SEP	OCT	NOV	DIC
040.01	Mancha Occidental	0,543	0,518	0,481	0,520	0,457	0,573	0,580	0,556	0,547	0,547	0,531	0,526
040.02	Campo Montiel-Ruidera	0,575	0,571	0,588	0,547	0,513	0,529	0,543	0,579	0,568	0,559	0,532	0,504
040.03	Gigüela-Záncara	0,681	0,667	0,511	0,578	0,491	0,550	0,603	0,590	0,662	0,700		0,627
040.04	Azuer	0,589	0,564	0,545	0,505	0,456	0,462	0,524	0,515		0,539	0,509	0,503
040.05	Guadiana-Los Montes	0,465	0,456	0,442	0,424	0,368	0,380	0,406	0,387	0,369	0,240	0,080	0,162
040.06	Jabalón	0,439	0,450	0,405	0,425	0,368	0,388	0,397	0,418	0,436	0,447	0,416	0,453
040.07	Bullaque	0,434	0,478	0,468	0,500	0,453	0,464	0,503	0,500	0,557	0,529	0,509	0,491
040.08	Tirteafuera	0,440	0,406	0,385	0,430	0,334	0,375	0,426	0,426	0,513	0,532	0,470	0,468
040.09	Guadiana Medio	0,355	0,380	0,321	0,329	0,211	0,225	0,238	0,261	0,296	0,514	0,361	0,467
040.10	Zújar	0,489	0,528	0,502	0,508	0,428	0,440	0,450	0,444	0,450	0,445	0,265	0,331
040.11	Vegas del Guadiana	0,429	0,412	0,398	0,520	0,472	0,521	0,456	0,470	0,631	0,637	0,530	0,579
040.12	Ortigas-Guadamez	0,452	0,405	0,381	0,445	0,383	0,473	0,420	0,392	0,513	0,643	0,604	0,649
040.13	Ruecas	0,470	0,491	0,427	0,467	0,423	0,453	0,424	0,349	0,414	0,409	0,280	0,407
040.14	Matachel	0,470	0,522	0,510	0,522	0,478	0,533	0,475	0,441	0,640	0,718	0,547	0,569
040.15	Aljucén-Lácar-Alcazaba	0,595	0,579	0,540	0,581	0,517	0,534	0,512	0,466	0,598	0,611	0,511	0,575
040.16	Guadajira-Entrín-Rivillas	0,511	0,547	0,513	0,552	0,527	0,538	0,523	0,452	0,564	0,595	0,439	0,560
040.17	Gévora	0,495	0,547	0,529	0,545	0,517	0,513	0,515	0,471	0,604	0,624	0,383	0,424
040.18	Olivenza-Alcarrache	0,521	0,603	0,590	0,610	0,589	0,584	0,586	0,509	0,586	0,683	0,452	0,508
040.19	Ardila	0,668	0,663	0,664	0,652	0,621	0,622	0,584	0,498	0,597	0,562	0,395	0,449
040.20	Zona Sur	0,474	0,500	0,504	0,517	0,490	0,569	0,545	0,513	0,663	0,642	0,521	0,501

Evolución de los indicadores de **Sequía Prolongada** en las Unidades Territoriales de Sequía (UTS), en los últimos 12 meses (enero 2021 a diciembre 2021).

No hay sequía prolongada	Sequía prolongada
--------------------------	-------------------

## Indicadores y escenarios de escasez. Evolución mensual:

COD	UTE	ENE	FEB	MAR	ABR	MAY	JUN	JUL	AGO	SEP	OCT	NOV	DIC
040.01	Mancha Occidental	0,150	0,153	0,163	0,159	0,154	0,149	0,141	0,135	0,139	0,140	0,141	0,143
040.02	Peñarroya	0,903	0,950	0,965	0,970	0,869	0,789	0,538	0,429	0,455	0,473	0,519	0,584
040.03	Gigüela-Záncara	0,286	0,295	0,295	0,332	0,336	0,337	0,280	0,237	0,264	0,265	0,276	0,285
040.04	Jabalón-Azuer	0,116	0,127	0,136	0,145	0,140	0,128	0,112	0,099	0,089	0,084	0,082	0,080
040.05	Gasset-Torre Abraham	0,085	0,136	0,144	0,147	0,142	0,123	0,100	0,081	0,073	0,070	0,067	0,066
040.06	Vicario	0,001	0,005	0,008	0,009	0,008	0,003	0,000	0,000	0,000	0,000	0,000	0,000
040.07	Guadiana-Los Montes	0,465	0,456	0,442	0,424	0,368	0,380	0,406	0,387	0,369	0,240	0,080	0,162
040.08	Tirteafuera	0,440	0,406	0,385	0,430	0,334	0,375	0,426	0,426	0,513	0,532	0,470	0,468
040.09	Sistema General	0,394	0,446	0,449	0,450	0,435	0,384	0,333	0,289	0,255	0,276	0,283	0,305
040.10	La Colada	0,704	0,747	0,751	0,752	0,743	0,735	0,714	0,695	0,690	0,688	0,689	0,690
040.11	Alto Zujar	0,489	0,528	0,502	0,508	0,428	0,440	0,450	0,444	0,450	0,445	0,265	0,331
040.12	Molinos-Zafra-Llerena	0,419	0,653	0,632	0,599	0,570	0,473	0,433	0,398	0,497	0,470	0,421	0,360
040.13	Alange-Barros	0,265	0,255	0,245	0,249	0,246	0,237	0,210	0,210	0,220	0,231	0,234	0,230
040.14	Aljucén-Lácar-Alcazaba	0,476	0,840	0,796	0,774	0,742	0,682	0,616	0,563	0,546	0,532	0,500	0,500
040.15	Nogales-Jaime Ozores	0,799	0,999	0,999	0,977	0,947	0,901	0,834	0,784	0,786	0,762	0,855	0,860
040.16	Villar del Rey	0,768	0,961	0,867	0,773	0,673	0,581	0,526	0,485	0,469	0,479	0,471	0,463
040.17	Piedra Aguda	0,348	1,000	1,000	1,000	0,969	0,814	0,603	0,562	0,460	0,595	0,600	0,635
040.18	Táliga-Alcarrache	0,779	0,993	0,983	0,975	0,942	0,894	0,792	0,746	0,699	0,713	0,802	0,789
040.19	Tentudía	0,150	0,231	0,196	0,185	0,173	0,150	0,127	0,115	0,092	0,081	0,069	0,069
040.20	Valuengo-Brovaes	0,919	0,944	0,971	0,966	0,925	0,869	0,729	0,699	0,717	0,718	0,715	0,681
040.21	Chanza-Andévalo	0,557	0,618	0,650	0,626	0,590	0,546	0,509	0,476	0,490	0,470	0,454	0,443

Evolución de los indicadores y escenarios de **Escasez Coyuntural** en las Unidades Territoriales de Escasez (UTE), en los últimos 12 meses (enero 2021 a diciembre 2021).

Escenarios:

Normalidad	Prealerta	Alerta	Emergencia
------------	-----------	--------	------------

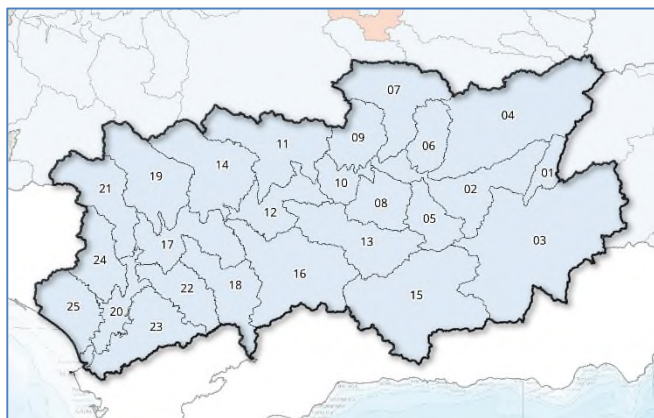
## Indicadores globales de Demarcación<sup>1</sup>. Evolución mensual:

INDICADOR D.H.	ENE	FEB	MAR	ABR	MAY	JUN	JUL	AGO	SEP	OCT	NOV	DIC
GLOBAL SEQUÍA	0,514	0,525	0,485	0,512	0,451	0,491	0,494	0,471	0,532	0,556	0,379	0,484
Global Esc. Zona Alta	0,244	0,258	0,265	0,269	0,254	0,242	0,204	0,181	0,187	0,183	0,181	0,193
Global Esc. Zona Media	0,405	0,462	0,462	0,460	0,444	0,394	0,343	0,302	0,274	0,293	0,298	0,316
Global Esc. Zona Baja	0,557	0,618	0,650	0,626	0,590	0,546	0,509	0,476	0,490	0,470	0,454	0,443
GLOBAL ESCASEZ	0,385	0,432	0,438	0,435	0,417	0,376	0,330	0,294	0,278	0,288	0,289	0,302

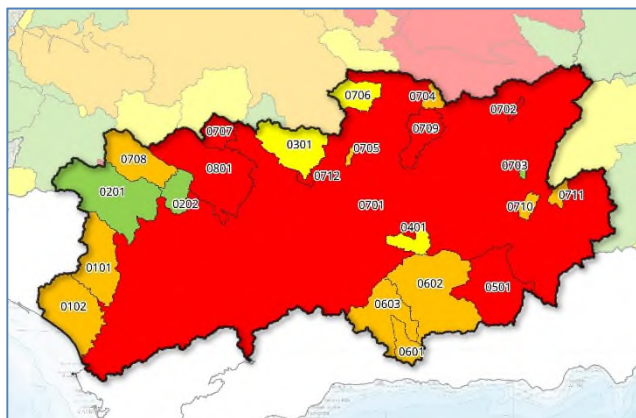
<sup>1</sup> Los indicadores globales de Demarcación se establecen solamente a efectos estadísticos y de información de la situación tendencial global. Sus valores no conllevan medidas de gestión u otras actuaciones.

# Demarcación Hidrográfica del Guadalquivir

## Mapas de Sequía y Escasez a 31/12/2021:



Mapa sequía prolongada por UTS. Diciembre 2021



Mapa escenarios escasez por UTE. Diciembre 2021

## Indicadores de sequía prolongada. Evolución mensual:

COD	UTS	ENE	FEB	MAR	ABR	MAY	JUN	JUL	AGO	SEP	OCT	NOV	DIC
050.01	Guadalquivir hasta Emb. del Tranco	0,529	0,562	0,536	0,543	0,527	0,531	0,442	0,455	0,509	0,492	0,605	0,482
050.02	Gdqvir. entre El Tranco y Marmolejo	0,525	0,555	0,536	0,546	0,513	0,522	0,418	0,379	0,450	0,422	0,511	0,467
050.03	Guadiana Menor	0,506	0,508	0,504	0,521	0,505	0,479	0,382	0,406	0,434	0,373	0,412	0,392
050.04	Guadalimar	0,517	0,555	0,542	0,551	0,522	0,533	0,389	0,363	0,433	0,486	0,610	0,516
050.05	Guadalbullón	0,524	0,549	0,531	0,524	0,490	0,496	0,393	0,294	0,412	0,402	0,485	0,443
050.06	Guadiel y Rumblar	0,484	0,515	0,497	0,519	0,478	0,513	0,373	0,271	0,388	0,412	0,466	0,442
050.07	Jándula	0,501	0,506	0,451	0,503	0,441	0,508	0,377	0,381	0,514	0,531	0,558	0,515
050.08	Salado de Arjona y Salado de Porcuna	0,419	0,528	0,466	0,411	0,387	0,424	0,421	0,419	0,434	0,427	0,399	0,408
050.09	Yeguas, Martín Gonzalo y Arenoso	0,426	0,445	0,393	0,439	0,386	0,461	0,354	0,284	0,453	0,443	0,400	0,413
050.10	Guadalquivir entre Marmolejo y Córdoba (Guadalmellato)	0,343	0,447	0,395	0,340	0,339	0,388	0,386	0,380	0,389	0,398	0,329	0,403
050.11	Guadalmellato y Guadiato	0,514	0,520	0,480	0,512	0,419	0,511	0,423	0,360	0,543	0,459	0,414	0,455
050.12	Guadalquivir entre Córdoba (Guadalmellato) y Palma	0,393	0,485	0,435	0,420	0,414	0,446	0,446	0,434	0,467	0,458	0,346	0,454
050.13	Guadajoz	0,476	0,488	0,479	0,500	0,459	0,511	0,448	0,401	0,484	0,410	0,430	0,414
050.14	Bembezar, Retortillo, Guadalora y Guadalbaccar	0,479	0,492	0,480	0,537	0,464	0,542	0,492	0,425	0,605	0,453	0,376	0,499
050.15	Alto y Medio Genil hasta Emb. Iznajar	0,500	0,505	0,488	0,500	0,494	0,506	0,434	0,409	0,474	0,374	0,356	0,352
050.16	Bajo Genil	0,490	0,490	0,483	0,518	0,463	0,521	0,443	0,393	0,534	0,429	0,421	0,449
050.17	Guadalquivir entre Palma del Río (Genil) y Alcalá	0,405	0,488	0,441	0,464	0,432	0,445	0,444	0,440	0,485	0,471	0,371	0,509
050.18	Corbones	0,453	0,530	0,472	0,459	0,423	0,434	0,427	0,409	0,480	0,455	0,373	0,467
050.19	Rivera de Huesna y Viar	0,458	0,484	0,475	0,536	0,479	0,550	0,533	0,474	0,625	0,463	0,370	0,507
050.20	Gdqvir. entre Alcalá del Río y Bonanza	0,416	0,502	0,455	0,442	0,401	0,415	0,413	0,412	0,462	0,439	0,343	0,455
050.21	Rivera de Huelva	0,414	0,442	0,444	0,490	0,413	0,493	0,507	0,445	0,593	0,425	0,353	0,444
050.22	Guadaira	0,419	0,504	0,447	0,435	0,400	0,412	0,408	0,400	0,455	0,429	0,332	0,438
050.23	Fuente Vieja, Salado de Morón, Salado de Lebrija y Caño de Trebujena	0,417	0,493	0,436	0,402	0,366	0,384	0,383	0,380	0,421	0,398	0,299	0,369
050.24	Guadiamar, Majalberaque y Pudío	0,403	0,431	0,441	0,485	0,429	0,497	0,512	0,452	0,601	0,444	0,362	0,498
050.25	Madre de las Marismas	0,422	0,506	0,466	0,457	0,414	0,425	0,424	0,425	0,481	0,450	0,363	0,475

Evolución de los indicadores **Sequía Prolongada** en las Unidades Territoriales de Sequía (UTS), en los últimos 12 meses (enero 2021 a diciembre 2021).



## Indicadores y escenarios de escasez. Evolución mensual:

COD	UTE	ENE	FEB	MAR	ABR	MAY	JUN	JUL	AGO	SEP	OCT	NOV	DIC
050.0101	Guadamar	0,216	0,479	0,551	0,544	0,484	0,240	0,130	0,091	0,068	0,057	0,048	0,257
050.0102	Madre de las Marismas	0,524	0,569	0,533	0,498	0,344	0,346	0,351	0,353	0,375	0,283	0,101	0,259
050.0201	Rivera de Huelva	0,589	0,649	0,644	0,639	0,610	0,593	0,573	0,555	0,534	0,511	0,484	0,530
050.0202	Rivera de Huesna	0,601	0,642	0,640	0,649	0,636	0,615	0,593	0,571	0,560	0,546	0,530	0,577
050.03	Abastecimiento de Córdoba	0,570	0,642	0,634	0,624	0,603	0,580	0,547	0,520	0,498	0,471	0,446	0,447
050.04	Abastecimiento de Jaén	0,505	0,562	0,553	0,545	0,536	0,481	0,425	0,399	0,378	0,341	0,325	0,302
050.05	Hoya de Guadix	0,147	0,165	0,168	0,245	0,257	0,264	0,256	0,249	0,075	0,076	0,080	0,084
050.0601	Bermejales	0,430	0,449	0,463	0,369	0,401	0,394	0,368	0,343	0,173	0,167	0,177	0,181
050.0602	Vega Alta y Media de Granada	0,342	0,391	0,435	0,400	0,499	0,509	0,453	0,392	0,281	0,258	0,262	0,265
050.0603	Vega Baja de Granada	0,321	0,366	0,384	0,335	0,403	0,401	0,354	0,309	0,222	0,212	0,216	0,219
050.0701	Regulación General	0,187	0,227	0,234	0,198	0,202	0,199	0,178	0,169	0,108	0,104	0,111	0,125
050.0702	Dañador	0,148	0,344	0,302	0,281	0,251	0,216	0,172	0,143	0,129	0,123	0,128	0,127
050.0703	Aguascebas	1,000	0,995	0,967	0,911	0,793	0,641	0,450	0,381	0,335	0,301	0,337	0,508
050.0704	Fresneda	0,336	0,355	0,347	0,324	0,309	0,295	0,278	0,264	0,257	0,251	0,245	0,242
050.0705	Martín Gonzalo	0,462	0,525	0,507	0,481	0,436	0,387	0,329	0,278	0,245	0,216	0,191	0,192
050.0706	Montoro-Puertollano	0,526	0,598	0,583	0,565	0,545	0,521	0,483	0,438	0,409	0,378	0,347	0,333
050.0707	Sierra Boyera	0,136	0,192	0,185	0,177	0,161	0,145	0,130	0,116	0,107	0,099	0,091	0,087
050.0708	Viar	0,422	0,489	0,497	0,479	0,481	0,456	0,422	0,393	0,294	0,292	0,291	0,298
050.0709	Rumblar	0,247	0,295	0,291	0,282	0,281	0,264	0,232	0,194	0,114	0,106	0,107	0,119
050.0710	Guadalentín	0,723	0,810	0,701	0,463	0,405	0,336	0,292	0,283	0,143	0,106	0,105	0,179
050.0711	Guardal	0,212	0,240	0,237	0,229	0,229	0,227	0,221	0,218	0,143	0,132	0,140	0,151
050.0712	Guadalmellato	0,187	0,227	0,234	0,198	0,202	0,199	0,178	0,169	0,108	0,104	0,111	0,125
050.08	Bembézar-Retortillo	0,182	0,245	0,233	0,297	0,296	0,280	0,258	0,239	0,108	0,100	0,098	0,108

Evolución de los indicadores y escenarios de **Escasez Coyuntural** en las Unidades Territoriales de Escasez (UTE), en los últimos 12 meses (enero 2021 a diciembre 2021).

Escenarios:

Normalidad	Prealerta	Alerta	Emergencia
------------	-----------	--------	------------

## Indicadores globales de Demarcación<sup>1</sup>. Evolución mensual:

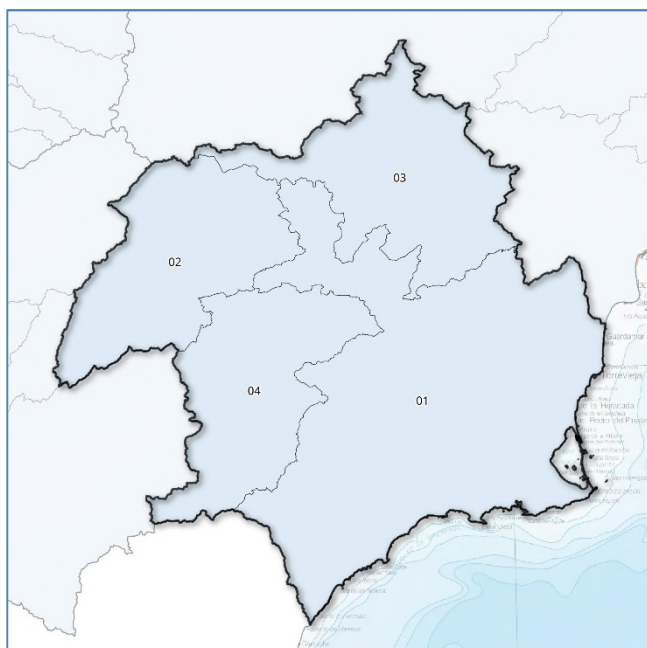
INDICADOR D.H.	ENE	FEB	MAR	ABR	MAY	JUN	JUL	AGO	SEP	OCT	NOV	DIC
GLOBAL SEQUÍA	0,458	0,501	0,471	0,484	0,444	0,480	0,430	0,398	0,490	0,440	0,415	0,453
GLOBAL ESCASEZ	0,274	0,320	0,325	0,298	0,302	0,292	0,266	0,250	0,184	0,174	0,174	0,192

<sup>1</sup> Los indicadores globales de Demarcación se establecen solamente a efectos estadísticos y de información de la situación tendencial global. Sus valores no conllevan medidas de gestión u otras actuaciones.

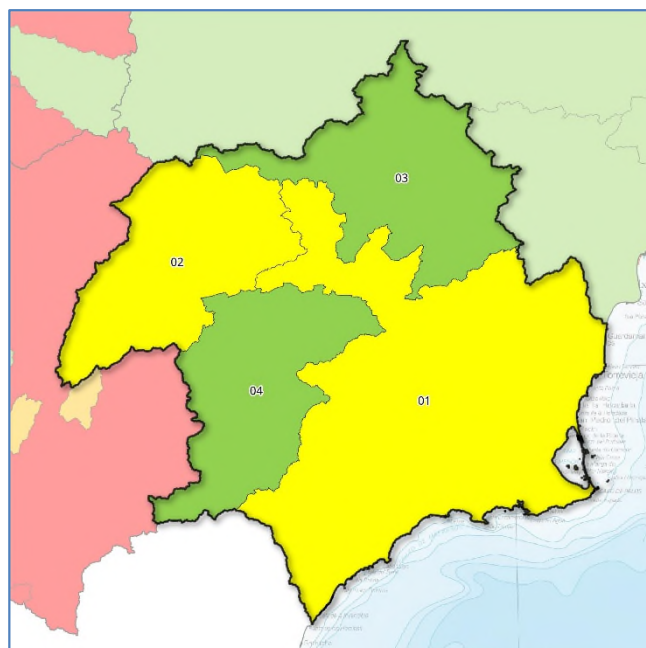


# Demarcación Hidrográfica del Segura

## Mapas de Sequía y Escasez a 31/12/2021:



Mapa sequía prolongada por UTS. Diciembre 2021



Mapa escenarios escasez por UTE. Diciembre 2021

## Indicadores de sequía prolongada. Evolución mensual:

COD	UTS	ENE	FEB	MAR	ABR	MAY	JUN	JUL	AGO	SEP	OCT	NOV	DIC
070.01	Sistema Principal	0,341	0,230	0,405	0,475	0,556	0,641	0,727	0,732	0,715	0,703	0,734	0,649
070.02	Cabecera	0,355	0,409	0,417	0,400	0,397	0,447	0,482	0,452	0,473	0,422	0,428	0,356
070.03	Ríos Margen Izquierda	0,424	0,310	0,436	0,582	0,636	0,690	0,756	0,789	0,701	0,634	0,654	0,632
070.04	Ríos Margen Derecha	0,442	0,395	0,451	0,521	0,494	0,575	0,641	0,574	0,559	0,488	0,533	0,482
070.00	Global	0,373	0,373	0,423	0,441	0,447	0,510	0,560	0,528	0,429	0,485	0,504	0,435

Evolución de los indicadores de **Sequía Prolongada** en las Unidades Territoriales de Sequía (UTS), en los últimos 12 meses (enero 2021 a diciembre 2021).



## Indicadores y escenarios de escasez. Evolución mensual:

COD	UTE	ENE	FEB	MAR	ABR	MAY	JUN	JUL	AGO	SEP	OCT	NOV	DIC
070.01	Sistema Principal (y Global)	0,465	0,555	0,557	0,537	0,516	0,495	0,458	0,432	0,429	0,426	0,437	0,438
070.02	Cabecera	0,355	0,409	0,417	0,400	0,397	0,447	0,482	0,452	0,473	0,422	0,428	0,356
070.03	Ríos Margen Izquierda	0,424	0,310	0,436	0,582	0,636	0,690	0,756	0,789	0,701	0,634	0,654	0,632
070.04	Ríos Margen Derecha	0,442	0,395	0,451	0,521	0,494	0,575	0,641	0,574	0,559	0,488	0,533	0,482

Evolución de los indicadores y escenarios de **Escasez Coyuntural** en las Unidades Territoriales de Escasez (UTE), en los últimos 12 meses (enero 2021 a diciembre 2021).

Escenarios:

Normalidad	Prealerta	Alerta	Emergencia
------------	-----------	--------	------------

## Indicadores globales de Demarcación. Evolución mensual:

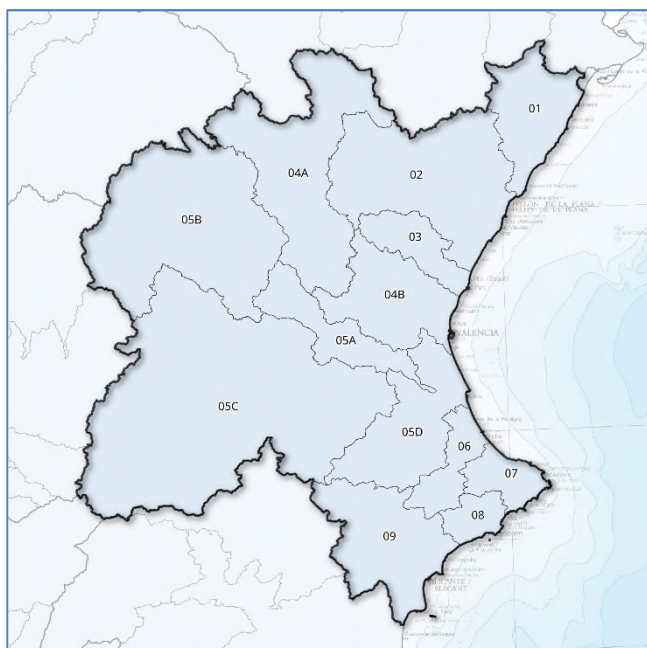
INDICADOR D.H.	ENE	FEB	MAR	ABR	MAY	JUN	JUL	AGO	SEP	OCT	NOV	DIC
GLOBAL SEQUÍA	0,373	0,373	0,423	0,441	0,447	0,510	0,560	0,528	0,429	0,485	0,504	0,435
GLOBAL ESCASEZ	0,465	0,555	0,557	0,537	0,516	0,495	0,458	0,432	0,429	0,426	0,437	0,438

No hay sequía prolongada	Sequía prolongada
--------------------------	-------------------

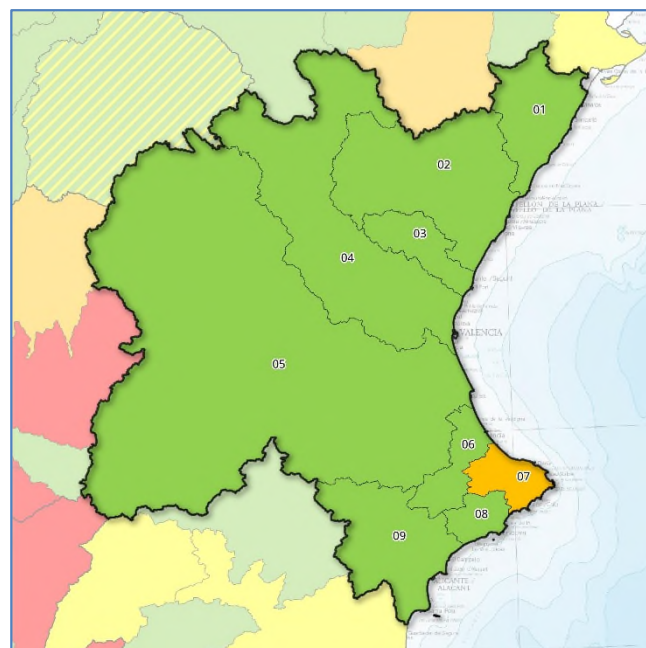
Normalidad	Prealerta	Alerta	Emergencia
------------	-----------	--------	------------

# Demarcación Hidrográfica del Júcar

## Mapas de Sequía y Escasez a 31/12/2021:



Mapa sequía prolongada por UTS. Diciembre 2021



Mapa escenarios escasez por UTE. Diciembre 2021

## Indicadores de sequía prolongada. Evolución mensual:

COD	UTS	ENE	FEB	MAR	ABR	MAY	JUN	JUL	AGO	SEP	OCT	NOV	DIC
080.01	Cenia-Maestrazgo	0,700	0,720	0,500	0,420	0,370	0,390	0,380	0,440	0,500	0,510	0,410	0,410
080.02	Mijares-Plana Castellón	0,700	0,750	0,510	0,490	0,470	0,480	0,490	0,600	0,720	0,710	0,530	0,510
080.03	Palancia-Los Valles	0,530	0,590	0,450	0,440	0,450	0,470	0,460	0,510	0,610	0,610	0,440	0,430
080.04A	Alto Turia	0,770	0,830	0,570	0,530	0,530	0,590	0,550	0,730	0,810	0,830	0,740	0,720
080.04B	Bajo Turia	0,700	0,730	0,600	0,630	0,630	0,630	0,610	0,710	0,830	0,830	0,610	0,600
080.05A	Magro	0,740	0,780	0,620	0,610	0,600	0,650	0,590	0,650	0,710	0,750	0,520	0,490
080.05B	Alto Júcar	0,730	0,810	0,610	0,560	0,520	0,610	0,550	0,660	0,680	0,790	0,740	0,710
080.05C	Medio Júcar	0,600	0,640	0,500	0,520	0,490	0,540	0,520	0,520	0,570	0,580	0,490	0,480
080.05D	Bajo Júcar	0,500	0,520	0,460	0,500	0,500	0,500	0,490	0,540	0,670	0,710	0,570	0,580
080.06	Serpis	0,460	0,460	0,420	0,460	0,460	0,430	0,420	0,440	0,520	0,610	0,550	0,550
080.07	Marina Alta	0,410	0,410	0,390	0,400	0,390	0,370	0,370	0,330	0,410	0,470	0,490	0,500
080.08	Marina Baja	0,280	0,280	0,200	0,300	0,340	0,260	0,240	0,250	0,310	0,370	0,390	0,400
080.09	Vinalopó-Alacantí	0,460	0,460	0,360	0,410	0,450	0,460	0,460	0,490	0,560	0,600	0,590	0,590

Evolución de los indicadores de **Sequía Prolongada** en las Unidades Territoriales de Sequía (UTS), en los últimos 12 meses (enero 2021 a diciembre 2021).

No hay sequía prolongada	Sequía prolongada
--------------------------	-------------------

## Indicadores y escenarios de escasez. Evolución mensual:

COD	UTE	ENE	FEB	MAR	ABR	MAY	JUN	JUL	AGO	SEP	OCT	NOV	DIC
080.01	Cenia-Maestrazgo	0,730	0,750	0,630	0,440	0,470	0,400	0,500	0,550	0,740	0,540	0,390	0,320
080.02	Mijares-Plana Castellón	0,770	0,790	0,760	0,750	0,710	0,710	0,760	0,760	0,770	0,760	0,770	0,620
080.03	Palancia-Los Valles	0,830	0,740	0,720	0,700	0,710	0,760	0,820	0,720	0,890	0,800	0,670	0,620
080.04	Turía	0,910	0,850	0,850	0,870	0,840	0,860	0,880	0,890	0,900	0,900	0,870	0,850
080.05	Júcar	0,670	0,750	0,750	0,750	0,660	0,650	0,690	0,710	0,770	0,790	0,820	0,740
080.06	Serpis	0,490	0,490	0,450	0,470	0,490	0,540	0,590	0,650	0,580	0,600	0,590	0,520
080.07	Marina Alta	0,340	0,310	0,310	0,210	0,220	0,150	0,230	0,170	0,190	0,380	0,450	0,350
080.08	Marina Baja	0,530	0,480	0,490	0,510	0,530	0,530	0,570	0,570	0,590	0,550	0,480	0,410
080.09	Vinalopó-Alacantí	0,680	0,660	0,480	0,570	0,620	0,610	0,610	0,640	0,680	0,690	0,660	0,610

Evolución de los indicadores y escenarios de **Escasez Coyuntural** en las Unidades Territoriales de Escasez (UTE), en los últimos 12 meses (enero 2021 a diciembre 2021).

Escenarios:

Normalidad	Prealerta	Alerta	Emergencia
------------	-----------	--------	------------

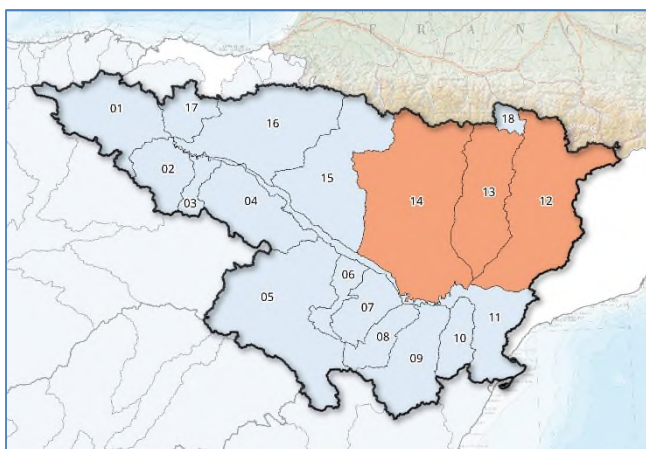
## Indicadores globales de Demarcación<sup>1</sup>. Evolución mensual:

INDICADOR D.H.	ENE	FEB	MAR	ABR	MAY	JUN	JUL	AGO	SEP	OCT	NOV	DIC
GLOBAL SEQUÍA	0,634	0,676	0,512	0,509	0,493	0,530	0,506	0,572	0,642	0,673	0,572	0,560
Global Esc. Zona Norte	0,777	0,760	0,703	0,630	0,630	0,623	0,693	0,677	0,800	0,700	0,610	0,520
Global Esc. Zona Central	0,670	0,750	0,750	0,750	0,660	0,650	0,690	0,710	0,770	0,790	0,820	0,740
Global Esc. Zona Sur	0,510	0,485	0,433	0,440	0,465	0,458	0,500	0,508	0,510	0,555	0,545	0,473
GLOBAL ESCASEZ	0,652	0,665	0,629	0,607	0,585	0,577	0,628	0,631	0,693	0,682	0,658	0,578

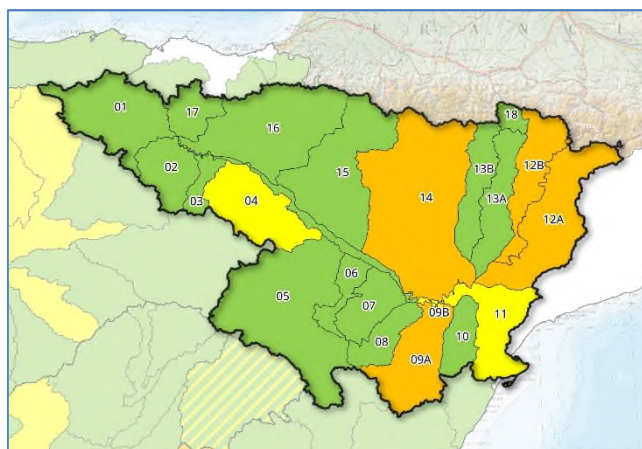
<sup>1</sup> Los indicadores globales de Demarcación se establecen solamente a efectos estadísticos y de información de la situación tendencial global. Sus valores no conllevan medidas de gestión u otras actuaciones.

# Demarcación Hidrográfica del Ebro

## Mapas de Sequía y Escasez a 31/12/2021:



Mapa sequía prolongada por UTS. Diciembre 2021



Mapa escenarios escasez por UTE. Diciembre 2021

## Indicadores de sequía prolongada. Evolución mensual:

COD	UTS	ENE	FEB	MAR	ABR	MAY	JUN	JUL	AGO	SEP	OCT	NOV	DIC
090.01	Cabecera y Eje del Ebro	0,420	0,540	0,440	0,250	0,110	0,050	0,150	0,380	0,400	0,390	0,830	1,000
090.02	Cuencas del Tirón y Najerilla	0,580	0,720	0,640	0,580	0,220	0,340	0,560	0,700	0,630	0,520	0,430	0,540
090.03	Cuenca del Iregua	0,430	0,520	0,480	0,240	0,200	0,300	0,410	0,390	0,440	0,450	0,310	0,580
090.04	Cuencas afluentes al Ebro desde el Leza hasta el Huecha	0,550	0,620	0,570	0,430	0,420	0,550	0,550	0,670	0,870	0,880	1,000	0,370
090.05	Cuenca del Jalón	0,710	0,730	0,740	0,790	0,690	0,680	0,680	0,640	0,600	0,600	0,610	0,740
090.06	Cuenca del Huerva	0,530	0,570	0,610	0,590	0,480	0,460	0,510	0,520	0,680	0,740	0,810	1,000
090.07	Cuenca del Aguas Vivas	0,560	0,590	0,600	0,570	0,470	0,470	0,480	0,500	0,660	0,700	0,780	0,890
090.08	Cuenca del Martín	0,920	0,810	0,850	0,640	0,560	0,550	0,550	0,610	0,980	1,000	0,910	0,720
090.09	Cuenca del Guadalope	0,750	0,620	0,540	0,540	0,510	0,520	0,680	0,850	1,000	0,500	0,290	0,400
090.10	Cuenca del Matarraña	0,710	0,600	0,550	0,500	0,410	0,560	0,550	0,550	0,540	0,470	0,530	0,390
090.11	Bajo Ebro [cuencas afluentes desde desemboc. de Segre y Matarraña]	0,560	0,630	0,600	0,510	0,210	0,000	0,080	0,310	0,510	0,510	0,410	0,650
090.12	Cuenca del Segre [excluye Cinca y Noguera-Ribagorzana]	0,520	0,510	0,540	0,490	0,240	0,230	0,250	0,370	0,400	0,360	0,220	0,200
090.13	Cuencas Ésera y Noguera-Ribagorzana	0,460	0,520	0,570	0,500	0,310	0,210	0,230	0,260	0,290	0,360	0,310	0,240
090.14	Cuencas del Gállego y Cinca	0,420	0,550	0,590	0,520	0,330	0,230	0,250	0,250	0,200	0,250	0,140	0,240
090.15	Cuencas del Aragón y Arba	0,520	0,830	0,680	0,520	0,000	0,000	0,120	0,110	0,020	0,000	0,000	0,440
090.16	Cuencas del Irati, Arga y Ega	0,650	0,740	0,510	0,230	0,020	0,000	0,030	0,180	0,120	0,150	0,270	0,710
090.17	Cuencas del Bayas, Zadorra e Inglares	0,660	0,710	0,490	0,260	0,130	0,120	0,320	0,560	0,550	0,510	0,600	0,890
090.18	Cuenca del Garona	0,530	0,720	0,690	0,640	0,390	0,240	0,230	0,230	0,290	0,300	0,290	0,330

Evolución de los indicadores de **Sequía Prolongada** en las Unidades Territoriales de Sequía (UTS), en los últimos 12 meses (enero 2021 a diciembre 2021).

No hay sequía prolongada	Sequía prolongada
--------------------------	-------------------

## Indicadores y escenarios de escasez. Evolución mensual:

COD	UTE	ENE	FEB	MAR	ABR	MAY	JUN	JUL	AGO	SEP	OCT	NOV	DIC
090.01	Cabecera y Eje del Ebro	0,620	0,660	0,580	0,500	0,450	0,450	0,430	0,400	0,440	0,420	0,470	0,630
090.02	Cuencas del Tirón y Najerilla	0,920	0,870	0,830	0,560	0,630	0,760	0,780	0,760	0,830	0,670	0,550	0,730
090.03	Cuenca del Iregua	0,590	0,700	0,550	0,430	0,410	0,440	0,420	0,380	0,480	0,350	0,250	0,540
090.04	Cuencas afluentes al Ebro desde el Leza hasta el Huecha	0,660	0,680	0,480	0,340	0,540	0,560	0,470	0,780	0,790	0,380	0,480	0,400
090.05	Cuenca del Jalón	0,890	0,910	0,890	0,910	0,850	0,840	0,780	0,790	0,780	0,710	0,650	0,590
090.06	Cuenca del Huerva	0,670	0,730	0,700	0,690	0,670	0,780	0,690	0,680	0,770	0,750	0,850	0,730
090.07	Cuenca del Aguas Vivas	1,000	1,000	1,000	1,000	0,910	0,940	0,940	0,920	0,960	1,000	1,000	1,000
090.08	Cuenca del Martín	0,810	0,800	0,770	0,790	0,770	0,810	0,880	0,970	0,960	0,890	0,830	0,790
090.09A	Guadalupe Alto y Medio	0,350	0,340	0,350	0,350	0,370	0,480	0,420	0,360	0,390	0,290	0,270	0,290
090.09B	Guadalupe Bajo	0,830	0,830	0,670	0,540	0,440	0,380	0,500	0,510	0,530	0,450	0,460	0,480
090.10	Cuenca del Matarraña	0,890	0,880	0,850	0,840	0,820	0,840	0,830	0,790	0,810	0,790	0,770	0,710
090.11	Bajo Ebro [cuencas afluentes desde desemboc. de Segre y Matarraña]	0,740	1,000	0,420	0,270	0,240	0,500	0,520	0,440	0,520	0,310	0,280	0,370
090.12A	Segre	0,460	0,550	0,570	0,480	0,570	0,530	0,380	0,460	0,290	0,250	0,270	0,250
090.12B	Noguera Pallaresa	0,520	0,600	0,620	0,610	0,670	0,610	0,500	0,520	0,430	0,330	0,310	0,290
090.13A	Noguera Ribagorzana	0,880	0,820	0,850	0,860	0,860	0,960	0,850	0,780	0,770	0,790	0,700	0,660
090.13B	Ésera	0,720	0,810	0,650	0,560	0,620	0,640	0,730	0,790	0,720	0,480	0,510	0,500
090.14	Cuencas del Gállego-Cinca	0,550	0,810	0,780	0,680	0,670	0,670	0,460	0,320	0,320	0,250	0,190	0,280
090.15	Cuencas del Aragón y Arba	0,890	0,920	0,540	0,410	0,290	0,280	0,240	0,140	0,200	0,120	0,130	0,530
090.16	Cuencas del Irati, Arga y Ega	0,910	0,930	0,740	0,660	0,630	0,520	0,490	0,550	0,670	0,660	0,580	0,950
090.17	Cuencas del Bayas, Zadorra e Inglares	0,900	0,860	0,870	0,800	0,700	0,650	0,610	0,600	0,600	0,550	0,760	0,810
090.18	Cuenca del Garona	0,720	0,950	0,710	0,700	0,610	0,600	0,550	0,610	0,610	0,570	0,560	0,720

Evolución de los indicadores y escenarios de **Escasez Coyuntural** en las Unidades Territoriales de Escasez (UTE), en los últimos 12 meses (enero 2021 a diciembre 2021).

Escenarios:

Normalidad	Prealerta	Alerta	Emergencia
------------	-----------	--------	------------

## Indicadores globales de Demarcación<sup>1</sup>. Evolución mensual:

INDICADOR D.H.	ENE	FEB	MAR	ABR	MAY	JUN	JUL	AGO	SEP	OCT	NOV	DIC
GLOBAL SEQUÍA	0,540	0,650	0,610	0,470	0,130	0,020	0,210	0,300	0,430	0,390	0,310	0,630
GLOBAL ESCASEZ	0,860	1,000	0,770	0,680	0,610	0,650	0,620	0,520	0,570	0,350	0,290	0,480

<sup>1</sup> Los indicadores globales de Demarcación se establecen solamente a efectos estadísticos y de información de la situación tendencial global. Sus valores no conllevan medidas de gestión u otras actuaciones.