



## SITUACIÓN respecto a SEQUÍA PROLONGADA y ESCASEZ COYUNTURAL a 30 de junio de 2021

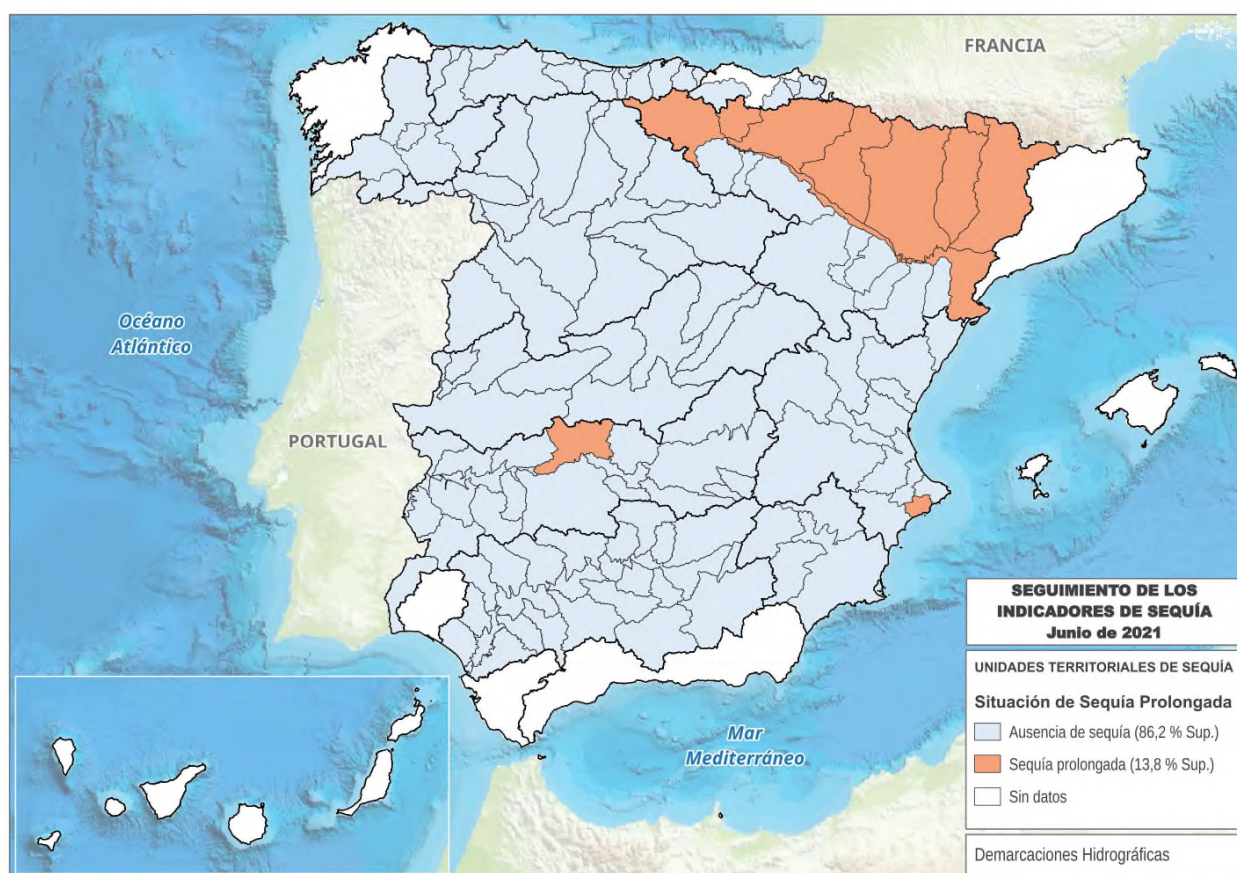
De acuerdo con los Planes Especiales de Sequía (PES), se utiliza un sistema doble de indicadores, que diferencia las situaciones de sequía prolongada (entendida como un fenómeno natural), de las de escasez (relacionadas con problemas coyunturales en la atención de las demandas).

### Situación respecto a la Sequía Prolongada

La sequía prolongada, muy relacionada con la habitualmente conocida como sequía meteorológica, se produce directamente por la falta de precipitaciones, que ocasiona que los caudales circulantes se reduzcan de forma importante, y por tanto puedan no cumplirse los caudales ecológicos de situación normal, siendo entonces de aplicación los caudales ecológicos definidos normativamente para situación de sequía prolongada.

Los indicadores de Sequía Prolongada (normalmente precipitaciones o aportaciones en régimen cuasi-natural) valoran, de forma objetiva, si las Unidades Territoriales de Sequía (UTS) definidas en los PES se encuentran o no en situación de Sequía Prolongada a los efectos normativos establecidos.

A finales de junio de 2021, la situación de los indicadores de Sequía Prolongada en las demarcaciones hidrográficas intercomunitarias era la que se muestra en la Figura 1:



**Figura 1. Mapa de situación respecto de la Sequía Prolongada. Junio 2021**

Fuente: Subdirección General de Planificación Hidrológica. Dirección General del Agua

Junio ha sido globalmente un mes húmedo respecto a sus valores medios (49,7 mm frente a una media del periodo de referencia 1981-2010 de 31,4 mm). Son en todo caso cantidades bajas en su valor absoluto, propias de un mes en el que difícilmente puede darse la vuelta a los problemas de sequía y especialmente de escasez que pudiera haber.

Desde el punto de vista de la sequía prolongada sí han sido lluvias suficientes para revertir la situación de sequía prolongada a la que habían llegado varias Unidades Territoriales de Sequía (UTS) de las demarcaciones del Cantábrico (7 en la demarcación occidental y 5 en la oriental).

Así, tras el mes de junio la situación de sequía prolongada se ha reducido de 21 a 11 UTS, que se concentran prácticamente en la cabecera y margen izquierda del Ebro, donde se viene de unos meses previos con una falta de precipitaciones muy notable. De las 11 UTS en situación de sequía prolongada, 9 corresponden a la demarcación hidrográfica del Ebro y las otras dos a las del Guadiana y Júcar.

### **Situación respecto a la Escasez Coyuntural**

La escasez (también conocida como sequía hidrológica) está relacionada con los posibles problemas de atención de las demandas. Suele presentarse diferida en el tiempo respecto a la sequía meteorológica o incluso no llegar a producirse, por la gestión hidrológica que puede llevarse a cabo en los sistemas o por no existir demandas importantes en un sistema. Por tanto, sus indicadores (volúmenes de almacenamiento, niveles piezométricos, caudales en estaciones de aforo, etc.) definen los problemas que puede haber con respecto a abastecimientos, regadíos, etc. Estos indicadores valoran, de forma objetiva, la situación de las Unidades Territoriales de Escasez (UTE) definidas en los PES, traduciéndola en cuatro posibles escenarios (Normalidad, Prealerta, Alerta y Emergencia), que representan las expectativas para los meses posteriores respecto a la atención de las demandas existentes. El objetivo es la implementación progresiva de las medidas definidas en los PES para cada escenario con el fin de evitar el avance hacia fases más severas de la escasez, mitigando en todo caso sus impactos negativos.

A finales de junio de 2021 la situación de los indicadores de Escasez Coyuntural en las demarcaciones hidrográficas intercomunitarias era la que se muestra en la Figura 2.

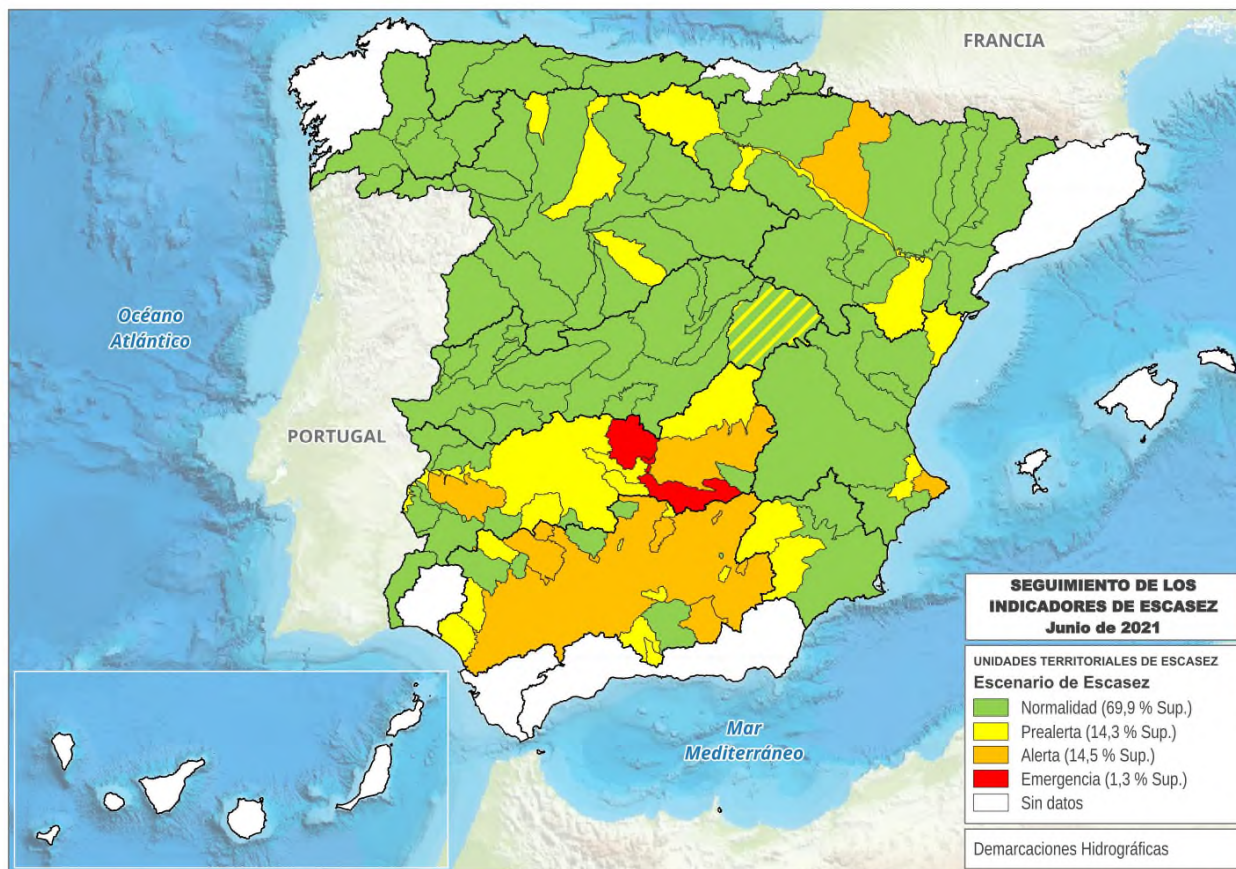
Los problemas respecto de la escasez coyuntural siguen centrándose, casi exclusivamente, en las demarcaciones del Guadiana –principalmente en su cuenca alta–, y del Guadalquivir.

Así, en las demarcaciones del **Miño-Sil, Cantábrico Oriental, Cantábrico Occidental, Duero, Tajo, Segura, Júcar, Ebro, Ceuta y Melilla** todas las Unidades Territoriales de Escasez (UTE) se encuentran en escenario de Normalidad (70) o de Prealerta (12), salvo dos excepciones en Alerta: la UTE de Cuencas del Aragón y Arba (Ebro), y la de la Marina Alta (Júcar).

En el caso del **Guadalquivir**, la mejoría producida durante los pasados meses de enero y febrero hizo que ninguna UTE permaneciera en escenario de Emergencia. En los meses siguientes no se mantuvo esa situación pluviométrica favorable. A finales de junio, 8 UTE se sitúan en escenario de Alerta, incluida la de Regulación General (de gran importancia desde el punto de vista de la atención de las demandas de la cuenca). Las 15 UTE restantes están en Normalidad (6) o Prealerta (9).

En los embalses de la cuenca del Guadalquivir el volumen total almacenado al comienzo del presente año hidrológico 2020/21 era de 2.559 hm<sup>3</sup> (31,5% sobre la capacidad máxima). Los primeros meses de este año hidrológico no fueron positivos desde el punto de vista de la pluviometría, y fue especialmente en enero cuando las lluvias hicieron posible un incremento de cierta importancia en el volumen de agua almacenada. A fecha del 12 de julio el porcentaje de almacenamiento de los embalses de la cuenca se sitúa en el 35,2%, habiéndose reducido en los dos

últimos meses a razón de unos 3 puntos porcentuales por mes. La campaña de regadío se está desarrollando con las limitaciones acordadas a la situación que habían sido establecidas. No se prevén problemas desde el punto de vista del abastecimiento a la población.



**Figura 2. Mapa de situación respecto de la Escasez Coyuntural. Junio 2021**

La zona de Cabecera del Tajo se encuentra en Normalidad (verde), desde el punto de vista de las demandas propias de la cuenca del Tajo, y en el Nivel 2 (amarillo) a efectos del Traspase Tajo-Segura, de acuerdo con sus Reglas de Explotación.

Fuente: Subdirección General de Planificación Hidrológica. Dirección General del Agua

Por último, en la cuenca del **Guadiana** la situación de mejora tampoco ha podido mantenerse después de los positivos meses de enero y febrero. Así, continúan los problemas importantes en la cuenca alta, con 3 UTE que mantienen el escenario de Emergencia: Jabalón-Azuer, Gasset-Torre de Abraham y El Vicario. Otras 3 UTE permanecen en escenario de Alerta (Mancha Occidental, Alange-Barros y Tentudía). Las restantes UTE de la demarcación están en Prealerta (5) o Normalidad (10).

Como en el caso del Guadalquivir, después de unos primeros meses del año hidrológico con lluvias poco importantes, el volumen almacenado en los embalses experimentó un incremento significativo en enero y febrero. Este incremento se ha frenado posteriormente, y a fecha del 12 de julio el volumen almacenado supone el 35,2% de su capacidad máxima (el año hidrológico comenzó en octubre con las reservas en el 30,9%).

Se están aplicando las medidas establecidas para los correspondientes escenarios en el Plan Especial de Sequías. Las previsiones para los próximos meses son las siguientes:

– Abastecimiento:

Se deberá continuar movilizandorecursos desde Torre de Abraham a Gasset y desde Los Molinos a Llerena.

Se deberá seguir movilizandorecursos desde los pozos de emergencia habilitados por algunos de los Ayuntamientos del Consorcio de Campo de Calatrava para garantizar el abastecimiento de los municipios del Consorcio (Embalse de La Vega del Jabalón) y continuar con las acciones de investigación y habilitación de nuevas fuentes de recurso.

– Regadío:

La situación de los embalses permite garantizar una campaña normal en la zona occidental de la cuenca. No sucede lo mismo en la zona oriental. En la Junta de Gobierno de la Confederación Hidrográfica del Guadiana del pasado 26 de mayo se acordaron las cuantías de las reducciones de dotaciones de riego en las UTE de Gasset-Torre de Abraham y de El Vicario.

Por su parte, en las UTE de Mancha Occidental y Giguëla-Záncara, dependientes de las aguas subterráneas, la Junta de Gobierno aprobó el pasado 21 de diciembre unos ajustes de las extracciones a través de los Regímenes Anuales de Extracción, condicionados a que fueran revertidos si mejoraba la situación. Ante la mejoría producida en la UTE de Giguëla-Záncara, que pasó en mayo a situación de Prealerta, la Junta de Gobierno del 26 de mayo suprimió las limitaciones adicionales acordadas para las masas de agua subterránea de Lillo-Quintanar, Consuegra-Villacañas y Sierra de Altomira.

Por tanto, a finales de junio se encuentran en escenario de Emergencia 3 UTE (todas ellas en la demarcación del Guadiana), y en Alerta 13 UTE (8 en la demarcación del Guadalquivir, 3 en la del Guadiana, y una en las del Júcar y Ebro).

Para una mayor información respecto a la situación y seguimiento por demarcación respecto a Sequía y Escasez, pueden consultarse las siguientes páginas web de los Organismos de Cuenca:

- Miño-Sil: <https://www.chminosil.es/es/chms/planificacionhidrologica/nuevo-plan-especial-de-sequia>
- Cantábrico: <https://www.chcantabrico.es/gestion-cuencas/plan-de-sequias>
- Duero: <https://www.chduero.es/web/guest/seguimiento-plan-sequias>
- Tajo: <http://www.chtajo.es/LaCuenca/SequiasAvenidas/Paginas/default.aspx>
- Guadiana: <https://www.chguadiana.es/comunicacion/campanas/situacion-sequia>
- Guadalquivir: <https://www.chguadalquivir.es/politica-de-gestion-de-sequias>
- Segura: <https://www.chsegura.es/es/cuenca/caracterizacion/sequias/>
- Júcar: <http://www.chj.es/es-es/medioambiente/gestionsequia/Paginas/InformesdeSeguimiento.aspx>
- Ebro: <http://www.chebro.es/contenido.visualizar.do?idContenido=57215&idMenu=5860>

**Anexo 1. Pluviometría del presente año hidrológico  
en una serie de estaciones (desde 1/10/2020 a 13/7/2021)**



## Datos de pluviometría en una serie de estaciones a fecha 13/7/2021 <sup>1</sup>

Demarcación Hidrográfica	Estación	Precipitación acumulada desde 1/10/2020 (mm)	Desviación respecto media 1981-2010 (mm)
Galicia Costa	A Coruña	1.047,6	157,2
	A Coruña/Alvedro	961,9	-8,1
	Santiago de Comp./Labacolla	1.471,2	-119,4
	Pontevedra	1.700,8	260,6
	Vigo/Peinador	1.642,0	32,8
Miño-Sil	Lugo/Rozas	1.054,4	112,9
	Ourense	837,0	120,9
	Ponferrada	525,0	-37,2
Cantábrico Oriental	Bilbao/Aeropuerto	1.047,7	109,4
	San Sebastián, Igueldo	1.593,1	367,8
	Hondarribia-Malkarroa	1.741,3	393,1
Cantábrico Occidental	Asturias/Avilés	1.219,6	319,2
	Gijón, Musel	1.167,4	379,0
	Oviedo	996,4	187,5
	Santander/Parayas	1.293,4	354,5
	Santander I, CMT	1.267,3	328,4
Duero	León/Virgen del Camino	437,6	-3,3
	Burgos/Villafría	412,0	-58,0
	Zamora	388,8	59,4
	Valladolid/Villanubla	425,2	52,5
	Valladolid	325,2	-52,3
	Soria	571,0	140,3
	Salamanca/Matacán	345,9	25,3
	Ávila	380,2	28,6
	Segovia	425,6	18,1
Tajo	Navacerrada, Puerto	1.292,4	174,9
	Colmenar Viejo/FAMET	405,9	-77,6
	Madrid/Barajas	314,4	-16,0
	Madrid, Retiro	439,5	59,6
	Madrid/Cuatro Vientos	356,2	-26,9
	Madrid/Getafe	307,9	-18,8
	Guadalajara	386,0	11,2
	Molina de Aragón	390,4	3,6
	Cáceres	486,6	-14,7
	Toledo	304,1	-6,0
Guadiana	Badajoz/Talavera la Real	433,0	19,0
	Ciudad Real	312,6	-52,5
Guadalquivir	Sevilla/San Pablo	324,8	-177,1
	Morón de la Frontera	328,6	-188,1
	Córdoba/Aeropuerto	366,3	-180,6
	Jaén	375,0	-69,7
	Granada/Aeropuerto	318,5	-19,9
Cuencas Mediterráneas Andaluzas	Málaga/Aeropuerto	397,6	-106,4
	Almería/Aeropuerto	175,0	-8,8
Guadalete-Barbate	Jerez de la Frontera/Aerop.	395,3	-138,1
	Cádiz, Observatorio	516,0	16,4

<sup>1</sup> Datos facilitados por AEMET.

Demarcación Hidrográfica	Estación	Precipitación acumulada desde 1/10/2020 (mm)	Desviación respecto media 1981-2010 (mm)
Tinto, Odiel y Piedras	Huelva, Ronda Este	397,2	-75,8
Segura	Murcia/Alcantarilla	287,8	39,3
	Murcia	294,2	52,3
	Murcia/San Javier	259,3	-6,6
Júcar	Cuenca	388,6	-42,8
	Teruel	387,3	102,7
	Albacete, Obs.	344,6	46,1
	Albacete/Los Llanos	344,2	42,6
	Valencia/Aeropuerto	417,7	47,0
	Valencia II	456,9	96,4
	Castellón-Almazora	379,6	13,0
	Alicante	211,6	-35,0
	Alicante/El Altet	294,8	66,2
Ebro	Foronda-Txokiza	634,2	-8,6
	Logroño/Agoncillo	287,8	-52,4
	Pamplona/Noain	563,4	-7,5
	Huesca/Pirineos	342,4	-45,6
	Daroca I	344,2	24,7
	Zaragoza/Aeropuerto	244,2	-21,4
	Lleida	279,5	5,6
	Tortosa	377,8	-27,4
Distrito Cuenca Fluvial de Cataluña	Reus/Aeropuerto	226,9	-144,2
	Barcelona/Aeropuerto	288,9	-136,8
	Girona/Costa Brava	382,2	-203,7
Islas Baleares	Palma de Mallorca, CMT	305,2	-66,0
	Palma M./Son San Juan	239,8	-100,1
	Menorca/Maó	314,0	-150,1
	Ibiza/Es Codola	231,0	-102,3
Gran Canaria	Gran Canaria/Aeropuerto	77,3	-60,5
Fuerteventura	Fuerteventura/Aeropuerto	35,5	-59,4
Lanzarote	Lanzarote/Aeropuerto	111,1	3,8
Tenerife	Izaña	276,9	-80,6
	Tenerife/Los Rodeos	543,9	51,3
	Santa Cruz de Tenerife	221,6	5,8
	Tenerife/Sur	108,7	-18,6
La Palma	La Palma/Aeropuerto	204,8	-149,5
La Gomera	La Gomera/Aeropuerto	128,1	-71,8
El Hierro	Hierro/Aeropuerto	126,4	-74,6
Ceuta	Ceuta	860,6	199,9
Melilla	Melilla	256,8	-110,4
Media Nacional		525,1	-37,5

**Precipitación media nacional desde el 1/10/2020 al 13/7/2021: 525,1 mm**

**Precipitación media nacional normal para ese periodo: 562,6 mm**

**Precipitación media nacional de los últimos 12 meses (14/7/2020 a 13/7/2021): 589,8 mm**

**Precipitación media nacional normal para el mismo periodo: 641,8 mm**

La anomalía de la precipitación acumulada es la diferencia respecto al valor normal del periodo de referencia (1981-2010). Valores positivos indican más lluvia de la normal y negativos menos.



**Anexo 2. Situación de los embalses peninsulares  
a fecha 12/7/2021**



# Situación de los embalses peninsulares a fecha 12/7/2021 <sup>1</sup>

## Resumen de la situación (12/7/2021)

RESERVA hm <sup>3</sup>		%	% año anterior	% Med.5	% Med.10
Embalses de uso consuntivo	18.800	48,9	53,0	55,2	63,1
Embalses hidroeléctricos	11.281	64,7	80,5	74,6	75,7
TOTAL	30.081	53,8	61,6	61,2	67,0

**Embalses de uso consuntivo. Tendencia: media 10 años, media 5 años, situación hace 2 años, situación hace 1 año, situación hace una semana, situación actual (12/7/2021)**

ÁMBITOS	Capacidad Total Actual hm <sup>3</sup>	RESERVA							
		hm <sup>3</sup>		Porcentaje				Boletín 28	
		Actual	Semana Anterior	Actual	Semana Anterior	Año anterior	2 Años Antes	Media 5 Años	Media 10 Años
Cantábrico Oriental	73	56	57	76,7	78,1	80,8	86,3	83,1	80,9
Cantábrico Occidental	46	44	44	95,7	95,7	93,5	95,7	93,0	91,5
Miño - Sil	362	266	277	73,5	76,5	80,1	84,3	80,2	75,0
Galicia Costa	79	73	74	92,4	93,7	88,6	91,1	88,6	87,7
Cuencas Internas del País Vasco	21	18	18	85,7	85,7	85,7	81,0	81,9	84,8
Duero	2.815	2.196	2.196	78,0	78,0	78,6	68,0	73,5	72,4
Tajo	5.788	2.877	2.964	49,7	51,2	50,1	40,3	47,4	49,9
Guadiana	9.261	3.259	3.359	35,2	36,3	37,7	46,4	53,1	66,4
Tinto, Odiel y Piedras	229	172	174	75,1	76,0	76,4	76,0	80,9	80,6
Guadalete-Barbate	1.651	642	658	38,9	39,9	46,0	54,8	57,1	68,9
Guadalquivir	8.054	2.824	2.910	35,1	36,1	42,6	46,2	51,6	65,5
V. Atlántica	28.379	12.427	12.731	43,8	44,9	47,4	48,8	54,6	63,9
Cuenca Mediterránea Andaluza	1.174	560	571	47,7	48,6	54,3	60,1	52,8	60,7
Segura	1.134	544	554	48,0	48,9	46,6	27,5	32,3	47,4
Júcar	2.698	1.547	1.570	57,3	58,2	55,9	35,4	37,6	42,9
Ebro	4.403	3.134	3.267	71,2	74,2	83,8	71,9	75,4	75,4
Cuencas Internas de Cataluña	677	588	599	86,9	88,5	92,8	78,4	83,0	83,1
V. Mediterránea	10.086	6.373	6.561	63,2	65,1	69,0	54,9	57,1	61,2
<b>TOTAL PENINSULAR</b>	<b>38.465</b>	<b>18.800</b>	<b>19.292</b>	<b>48,9</b>	<b>50,2</b>	<b>53,0</b>	<b>50,4</b>	<b>55,2</b>	<b>63,1</b>

<sup>1</sup> Datos correspondientes al Boletín Hidrológico Semanal nº 28 de 2021. Para la obtención de datos de detalle y por demarcaciones hidrográficas, puede consultarse o descargarse en la siguiente dirección:  
<https://www.miteco.gob.es/es/agua/temas/evaluacion-de-los-recursos-hidricos/boletin-hidrologico/default.aspx>

**Datos de reserva total embalsada (todos los embalses). Valores absolutos y porcentajes sobre la capacidad máxima (12/7/2021)**

ÁMBITOS	RESERVA TOTAL EMBALSADA hm <sup>3</sup>				
	Capacidad TOTAL	Año ACTUAL	Año Anterior	Media 5 años	Media 10 años
Cantábrico Oriental	73	56	59	62	62
Cantábrico Occidental	518	432	418	455	442
Miño - Sil	3.030	1.821	2.341	2.323	2.258
Galicia Costa	684	521	523	558	542
Cuencas Internas del País Vasco	21	18	18	17	18
Duero	7.507	5.515	6.063	5.276	5.521
Tajo	11.056	5.450	6.859	6.498	6.705
Guadiana	9.261	3.259	3.490	4.920	5.943
Tinto, Odiel y Piedras	229	172	175	185	185
Guadalete-Barbate	1.651	642	760	942	1.137
Guadalquivir	8.113	2.852	3.459	4.187	5.321
<b>Vertiente Atlántica</b>	<b>42.143</b>	<b>20.738</b>	<b>24.165</b>	<b>25.423</b>	<b>28.134</b>
Cuenca Mediterránea Andaluza	1.174	560	638	620	713
Segura	1.140	549	534	372	544
Júcar	2.846	1.665	1.632	1.269	1.468
Ebro	7.919	5.981	6.647	6.024	5.913
Cuencas Internas de Cataluña	677	588	628	562	572
<b>Vertiente Mediterránea</b>	<b>13.756</b>	<b>9.343</b>	<b>10.079</b>	<b>8.847</b>	<b>9.210</b>
<b>TOTAL PENINSULAR</b>	<b>55.899</b>	<b>30.081</b>	<b>34.244</b>	<b>34.270</b>	<b>37.344</b>

ÁMBITOS	hm <sup>3</sup> ACTUAL	RESERVA TOTAL EMBALSADA % S./Capacidad			
		Año ACTUAL	Año Anterior	Media 5 años	Media 10 años
Cantábrico Oriental	56	76,7	80,8	83,1	80,9
Cantábrico Occidental	432	83,4	80,7	86,1	81,8
Miño - Sil	1.821	60,1	77,3	76,7	74,5
Galicia Costa	521	76,2	76,5	81,6	79,3
Cuencas Internas del País Vasco	18	85,7	85,7	81,9	84,8
Duero	5.515	73,5	80,8	70,3	73,5
Tajo	5.450	49,3	62,0	58,9	60,8
Guadiana	3.259	35,2	37,7	53,1	66,4
Tinto, Odiel y Piedras	172	75,1	76,4	80,9	80,6
Guadalete-Barbate	642	38,9	46,0	57,1	68,9
Guadalquivir	2.852	35,2	42,6	51,6	65,4
<b>Vertiente Atlántica</b>	<b>20.738</b>	<b>49,2</b>	<b>57,3</b>	<b>60,3</b>	<b>67,2</b>
Cuenca Mediterránea Andaluza	560	47,7	54,3	52,8	60,7
Segura	549	48,2	46,8	32,6	47,7
Júcar	1.665	58,5	57,3	39,7	44,8
Ebro	5.981	75,5	87,0	79,3	78,3
Cuencas Internas de Cataluña	588	86,9	92,8	83,0	83,1
<b>Vertiente Mediterránea</b>	<b>9.343</b>	<b>67,9</b>	<b>74,8</b>	<b>64,1</b>	<b>66,6</b>
<b>TOTAL PENINSULAR</b>	<b>30.081</b>	<b>53,8</b>	<b>61,6</b>	<b>61,2</b>	<b>67,0</b>

**Datos de reserva total embalsada (embalses de uso consuntivo). Valores absolutos y porcentajes sobre la capacidad máxima (12/7/2021)**

ÁMBITOS	RESERVA TOTAL EMBALSADA hm <sup>3</sup>				
	Capacidad TOTAL	Año ACTUAL	Año Anterior	Media 5 años	Media 10 años
Cantábrico Oriental	73	56	59	62	62
Cantábrico Occidental	46	44	43	43	42
Miño - Sil	362	266	290	290	272
Galicia Costa	79	73	70	70	69
Cuencas Internas del País Vasco	21	18	18	17	18
Duero	2.815	2.196	2.213	2.069	2.041
Tajo	5.788	2.877	2.902	2.732	2.873
Guadiana	9.261	3.259	3.490	4.920	5.943
Tinto, Odiel y Piedras	229	172	175	185	185
Guadalete-Barbate	1.651	642	760	942	1.137
Guadalquivir	8.054	2.824	3.432	4.154	5.279
Vertiente Atlántica	28.379	12.427	13.452	15.484	17.921
Cuenca Mediterránea Andaluza	1.174	560	638	620	713
Segura	1.134	544	528	366	538
Júcar	2.698	1.547	1.508	1.145	1.342
Ebro	4.403	3.134	3.497	3.135	3.125
Cuencas Internas de Cataluña	677	588	628	562	572
Vertiente Mediterránea	10.086	6.373	6.799	5.828	6.290
<b>TOTAL PENINSULAR</b>	<b>38.465</b>	<b>18.800</b>	<b>20.251</b>	<b>21.312</b>	<b>24.211</b>

ÁMBITOS	hm <sup>3</sup> ACTUAL	RESERVA TOTAL EMBALSADA % S./Capacidad			
		Año ACTUAL	Año Anterior	Media 5 años	Media 10 años
Cantábrico Oriental	56	76,7	80,8	83,1	80,9
Cantábrico Occidental	44	95,7	93,5	93,0	91,5
Miño - Sil	266	73,5	80,1	80,2	75,0
Galicia Costa	73	92,4	88,6	88,6	87,7
Cuencas Internas del País Vasco	18	85,7	85,7	81,9	84,8
Duero	2.196	78,0	78,6	73,5	72,4
Tajo	2.877	49,7	50,1	47,4	49,9
Guadiana	3.259	35,2	37,7	53,1	66,4
Tinto, Odiel y Piedras	172	75,1	76,4	80,9	80,6
Guadalete-Barbate	642	38,9	46,0	57,1	68,9
Guadalquivir	2.824	35,1	42,6	51,6	65,5
Vertiente Atlántica	12.427	43,8	47,4	54,6	63,9
Cuenca Mediterránea Andaluza	560	47,7	54,3	52,8	60,7
Segura	544	48,0	46,6	32,3	47,4
Júcar	1.547	57,3	55,9	37,6	42,9
Ebro	3.134	71,2	83,8	75,4	75,4
Cuencas Internas de Cataluña	588	86,9	92,8	83,0	83,1
Vertiente Mediterránea	6.373	63,2	69,0	57,1	61,2
<b>TOTAL PENINSULAR</b>	<b>18.800</b>	<b>48,9</b>	<b>53,0</b>	<b>55,2</b>	<b>63,1</b>



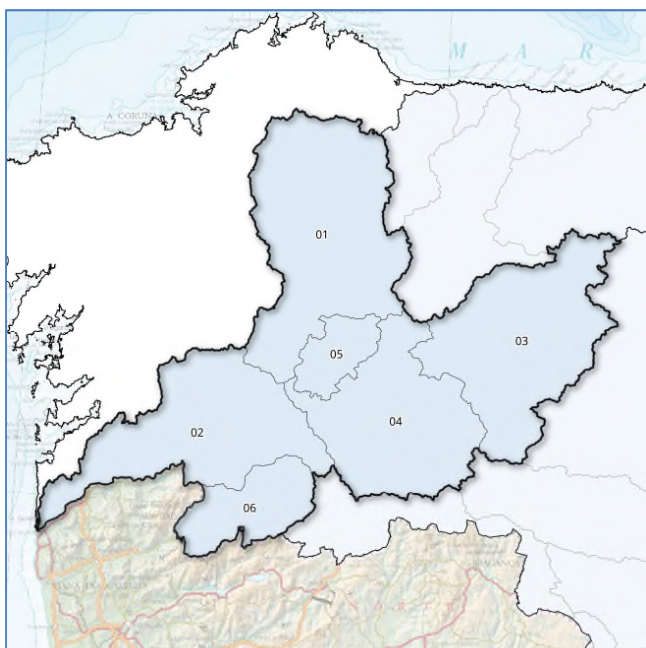
**Anexo 3. Evolución de Indicadores de sequía y escasez  
por Demarcación Hidrográfica**



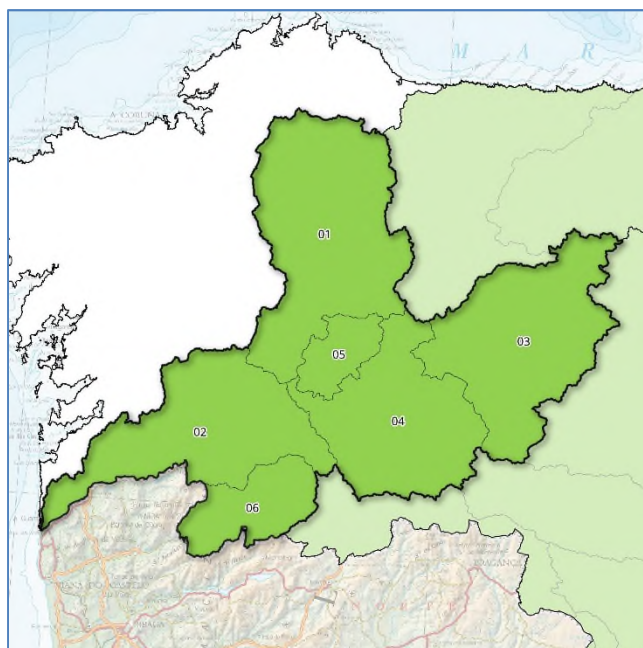


# Demarcación Hidrográfica del Miño-Sil

## Mapas de Sequía y Escasez a 30/6/2021:



Mapa sequía prolongada por UTS. Junio 2021



Mapa escenarios escasez por UTE. Junio 2021

## Indicadores de sequía prolongada. Evolución mensual:

COD	UTS	JUL	AGO	SEP	OCT	NOV	DIC	ENE	FEB	MAR	ABR	MAY	JUN
010.01	Miño Alto	0,782	0,818	0,845	0,849	0,469	0,441	0,568	0,762	0,661	0,650	0,707	0,761
010.02	Miño Bajo	0,719	0,713	0,745	0,688	0,452	0,391	0,461	0,676	0,613	0,600	0,638	0,662
010.03	Sil Superior	0,684	0,717	0,721	0,738	0,477	0,333	0,411	0,596	0,562	0,518	0,533	0,561
010.04	Sil Inferior	0,618	0,619	0,631	0,613	0,421	0,238	0,390	0,563	0,537	0,530	0,531	0,550
010.05	Cabe	0,727	0,747	0,784	0,710	0,479	0,342	0,385	0,589	0,563	0,602	0,606	0,663
010.06	Limia	0,725	0,718	0,731	0,710	0,474	0,312	0,374	0,642	0,540	0,563	0,574	0,657

Evolución de los indicadores de **Sequía Prolongada** en las Unidades Territoriales de Sequía (UTS), en los últimos 12 meses.



## Indicadores y escenarios de escasez. Evolución mensual:

COD	UTE	JUL	AGO	SEP	OCT	NOV	DIC	ENE	FEB	MAR	ABR	MAY	JUN
010.01	Miño Alto	0,539	0,863	0,598	0,558	0,433	0,638	0,645	0,933	0,522	0,409	0,536	0,635
010.02	Miño Bajo	0,454	0,439	0,476	0,716	0,556	0,653	0,680	0,777	0,752	0,689	0,760	0,710
010.03	Sil Superior	0,686	0,693	0,363	0,461	0,483	0,609	0,488	0,865	1,000	0,609	0,477	0,477
010.04	Sil Inferior	0,462	0,532	0,512	0,536	0,384	0,659	0,614	1,000	0,504	0,360	0,425	0,480
010.05	Cabe	0,347	0,381	0,345	0,388	0,343	0,432	0,534	0,667	0,652	0,614	0,569	0,642
010.06	Limia	0,501	0,285	0,085	0,078	0,166	0,360	0,458	0,982	0,526	0,400	0,460	0,514

Evolución de los indicadores y escenarios de **Escasez Coyuntural** en las Unidades Territoriales de Escasez (UTE), en los últimos 12 meses (julio 2020 a junio 2021).

Escenarios:

Normalidad	Prealerta	Alerta	Emergencia
------------	-----------	--------	------------

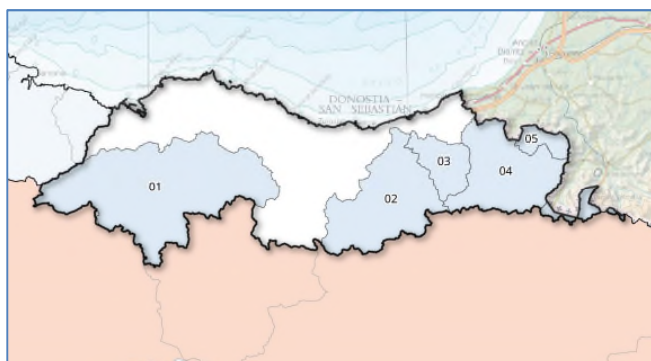
## Indicadores globales de Demarcación<sup>1</sup>. Evolución mensual:

INDICADOR D.H.	JUL	AGO	SEP	OCT	NOV	DIC	ENE	FEB	MAR	ABR	MAY	JUN
GLOBAL SEQUÍA	0,710	0,727	0,746	0,731	0,460	0,355	0,456	0,654	0,593	0,580	0,607	0,645
GLOBAL ESCASEZ	0,581	0,647	0,420	0,493	0,449	0,598	0,558	0,874	0,781	0,549	0,534	0,559

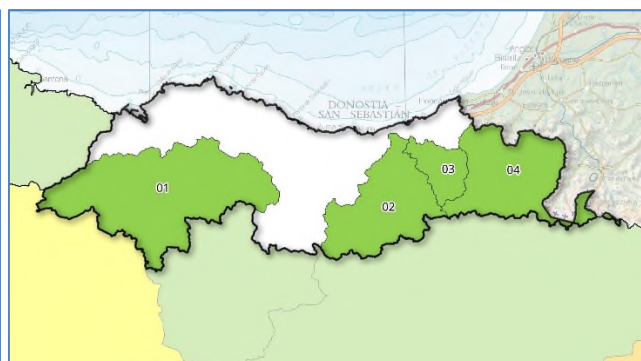
<sup>1</sup> Los indicadores globales de Demarcación se establecen solamente a efectos estadísticos y de información de la situación tendencial global. Sus valores no conllevan medidas de gestión u otras actuaciones.

# Demarcación Hidrográfica del Cantábrico Oriental

## Mapas de Sequía y Escasez a 30/6/2021:



Mapa sequía prolongada por UTS. Junio 2021



Mapa escenarios escasez por UTE. Junio 2021

## Indicadores de sequía prolongada. Evolución mensual:

COD	UTS	JUL	AGO	SEP	OCT	NOV	DIC	ENE	FEB	MAR	ABR	MAY	JUN
017.01	Nervión	0,582	0,607	0,617	0,707	0,616	0,809	0,760	0,951	0,570	0,304	0,186	0,487
017.02	Oria	0,494	0,627	0,633	0,927	0,640	0,826	0,795	0,945	0,654	0,316	0,129	0,479
017.03	Urumea	0,609	0,625	0,602	0,797	0,659	0,813	0,735	0,842	0,703	0,436	0,200	0,540
017.04	Bidasoa	0,604	0,654	0,612	0,757	0,645	0,722	0,637	0,808	0,562	0,179	0,004	0,502
017.05	Ríos Pirenaicos	0,597	0,748	0,614	0,820	0,679	0,690	0,569	0,672	0,481	0,054	0,000	0,415

Evolución de los indicadores de **Sequía Prolongada** en las Unidades Territoriales de Sequía (UTS), en los últimos 12 meses (julio 2020 a junio 2021).



## Indicadores y escenarios de escasez. Evolución mensual:

COD	UTE	JUL	AGO	SEP	OCT	NOV	DIC	ENE	FEB	MAR	ABR	MAY	JUN
017.01	Nervión	0,518	0,525	0,530	0,692	0,686	0,867	0,891	0,854	0,801	0,607	0,535	0,642
017.02	Oria	0,873	0,864	0,480	0,923	0,907	1,000	0,972	0,965	0,946	0,936	0,888	0,890
017.03	Urumea	0,681	0,582	0,710	0,799	0,612	0,928	0,866	0,956	0,852	0,517	0,600	0,869
017.04	Bidasoa	0,633	0,587	0,632	0,890	0,819	0,921	0,918	0,673	0,890	0,907	0,625	0,752

Evolución de los indicadores y escenarios de **Escasez Coyuntural** en las Unidades Territoriales de Escasez (UTE), en los últimos 12 meses (julio 2020 a junio 2021).

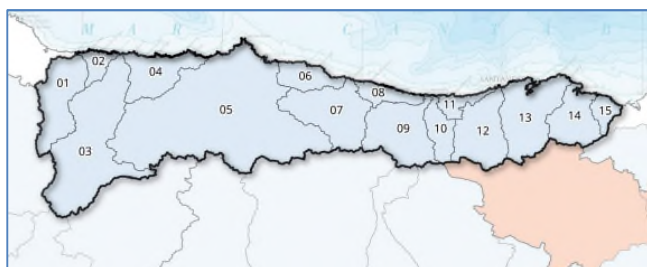
Escenarios:



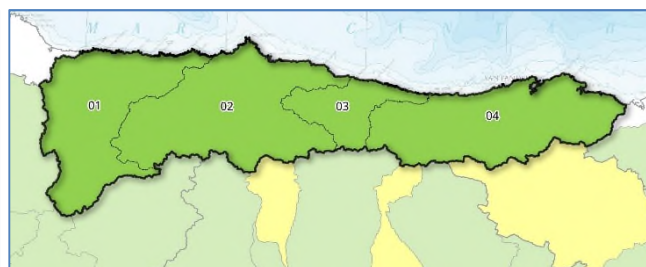


# Demarcación Hidrográfica del Cantábrico Occidental

## Mapas de Sequía y Escasez a 30/6/2021:



Mapa sequía prolongada por UTS. Junio 2021



Mapa escenarios escasez por UTE. Junio 2021

## Indicadores de sequía prolongada. Evolución mensual:

COD	UTS	JUL	AGO	SEP	OCT	NOV	DIC	ENE	FEB	MAR	ABR	MAY	JUN
018.01	Eo	0,384	0,618	0,633	0,675	0,509	0,707	0,794	0,889	0,718	0,601	0,368	0,630
018.02	Porcía	0,000	0,624	0,616	0,694	0,467	0,600	0,669	0,798	0,646	0,526	0,197	0,573
018.03	Navia	0,442	0,747	0,710	0,810	0,567	0,781	0,780	0,963	0,755	0,597	0,386	0,611
018.04	Esva	0,542	0,827	0,716	0,889	0,601	0,901	0,892	1,000	0,691	0,392	0,217	0,425
018.05	Nalón	0,564	0,765	0,745	0,805	0,606	0,925	0,926	1,000	0,726	0,473	0,390	0,666
018.06	Villaviciosa	0,511	0,640	0,733	0,853	0,793	0,971	0,943	1,000	0,710	0,495	0,306	0,648
018.07	Sella	0,459	0,661	0,707	0,775	0,651	0,882	0,898	0,969	0,683	0,428	0,321	0,563
018.08	Llanes	0,467	0,531	0,604	0,743	0,675	0,784	0,721	0,874	0,631	0,523	0,272	0,668
018.09	Deva	0,511	0,672	0,651	0,715	0,544	0,830	0,901	0,951	0,749	0,520	0,353	0,596
018.10	Nansa	0,651	0,835	0,841	0,956	0,878	0,939	0,909	0,992	0,674	0,493	0,380	0,577
018.11	Gandarilla	0,569	0,663	0,695	0,937	0,846	0,845	0,748	0,949	0,687	0,393	0,190	0,533
018.12	Saja	0,588	0,700	0,733	0,817	0,649	0,712	0,702	0,862	0,614	0,361	0,314	0,577
018.13	Pas-Miera	0,487	0,627	0,587	0,746	0,676	0,874	0,859	0,942	0,639	0,300	0,179	0,505
018.14	Asón	0,506	0,646	0,658	0,817	0,686	0,978	0,921	0,996	0,635	0,366	0,127	0,546
018.15	Agüera	0,629	0,724	0,740	0,892	0,679	0,958	0,941	0,998	0,712	0,452	0,037	0,571

Evolución de los indicadores de **Sequía Prolongada** en las Unidades Territoriales de Sequía (UTS), en los últimos 12 meses (julio 2020 a junio 2021).

No hay sequía prolongada	Sequía prolongada
--------------------------	-------------------

## Indicadores y escenarios de escasez. Evolución mensual:

COD	UTE	JUL	AGO	SEP	OCT	NOV	DIC	ENE	FEB	MAR	ABR	MAY	JUN
018.01	Occid. Asturiano	0,749	0,773	0,672	0,712	0,642	0,826	0,988	0,984	0,820	0,643	0,705	0,789
018.02	Nalón	0,604	0,455	0,518	0,520	0,414	0,657	0,679	0,694	0,552	0,463	0,489	0,521
018.03	Sella-Llanes	0,735	0,682	0,713	0,798	0,626	0,974	0,998	0,879	0,715	0,656	0,649	0,740
018.04	Cantabria	0,688	0,556	0,590	0,697	0,527	0,780	0,774	0,793	0,643	0,606	0,666	0,698

Evolución de los indicadores y escenarios de **Escasez Coyuntural** en las Unidades Territoriales de Escasez (UTE), en los últimos 12 meses (julio 2020 a junio 2021).

Escenarios:

Normalidad	Prealerta	Alerta	Emergencia
------------	-----------	--------	------------

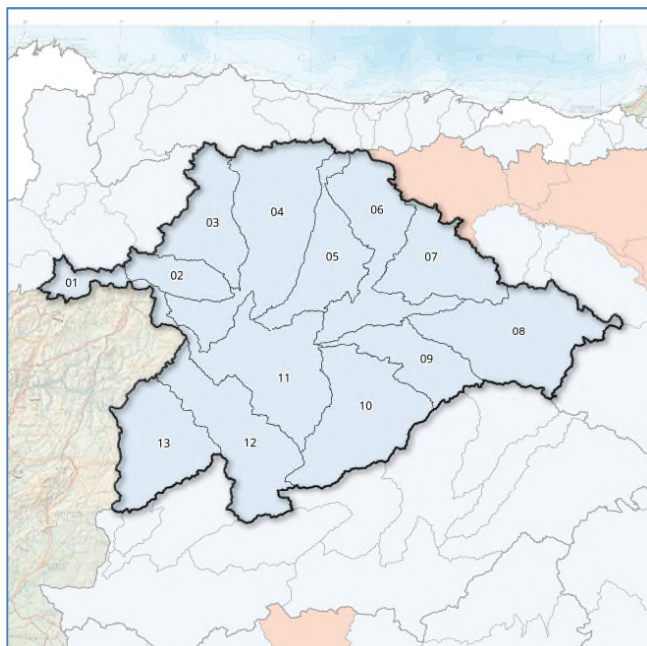
## Indicadores globales de Demarcación<sup>1</sup>. Evolución mensual:

INDICADOR D.H.	JUL	AGO	SEP	OCT	NOV	DIC	ENE	FEB	MAR	ABR	MAY	JUN
GLOBAL SEQUÍA	0,508	0,713	0,703	0,796	0,620	0,859	0,863	0,963	0,704	0,472	0,325	0,602
GLOBAL ESCASEZ	0,642	0,514	0,555	0,591	0,469	0,713	0,738	0,749	0,602	0,522	0,559	0,597

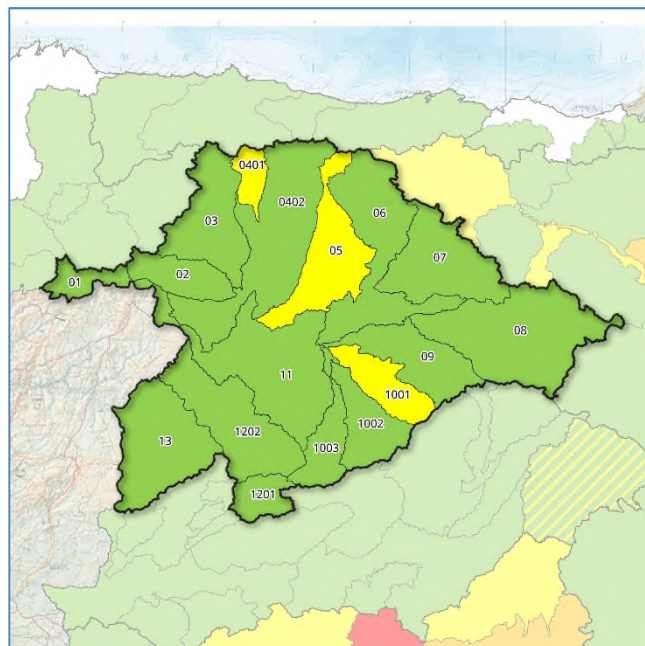
<sup>1</sup> Los indicadores globales de Demarcación se establecen solamente a efectos estadísticos y de información de la situación tendencial global. Sus valores no conllevan medidas de gestión u otras actuaciones.

# Demarcación Hidrográfica del Duero

## Mapas de Sequía y Escasez a 30/6/2021:



Mapa sequía prolongada por UTS. Junio 2021



Mapa escenarios escasez por UTE. Junio 2021

## Indicadores de sequía prolongada. Evolución mensual:

COD	UTS	JUL	AGO	SEP	OCT	NOV	DIC	ENE	FEB	MAR	ABR	MAY	JUN
020.01	Támega-Manzanas	0,570	0,570	0,530	0,480	0,130	0,290	0,390	0,550	0,520	0,520	0,530	0,610
020.02	Tera	0,500	0,530	0,580	0,360	0,380	0,460	0,470	0,560	0,540	0,520	0,500	0,510
020.03	Órbigo	0,430	0,390	0,430	0,370	0,310	0,450	0,480	0,630	0,600	0,570	0,570	0,570
020.04	Esla	0,220	0,230	0,260	0,330	0,360	0,550	0,560	0,670	0,620	0,550	0,540	0,500
020.05	Carrión	0,460	0,390	0,410	0,430	0,470	0,540	0,510	0,610	0,550	0,500	0,500	0,460
020.06	Pisuerga	0,420	0,460	0,570	0,490	0,410	0,420	0,450	0,550	0,480	0,400	0,380	0,360
020.07	Arlanza	0,530	0,500	0,480	0,450	0,380	0,450	0,520	0,660	0,600	0,550	0,560	0,590
020.08	Alto Duero	0,640	0,640	0,600	0,510	0,460	0,520	0,610	0,770	0,670	0,660	0,690	0,750
020.09	Riaza-Duratón	0,580	0,590	0,560	0,510	0,360	0,530	0,580	0,720	0,690	0,690	0,720	0,740
020.10	Cega-Eresma-Adaja	0,510	0,480	0,540	0,490	0,530	0,610	0,620	0,680	0,660	0,630	0,600	0,560
020.11	Bajo Duero	0,630	0,610	0,570	0,660	0,620	0,520	0,270	0,540	0,500	0,570	0,510	0,620
020.12	Tormes	0,490	0,460	0,560	0,590	0,690	0,600	0,590	0,690	0,650	0,590	0,550	0,520
020.13	Águeda	0,610	0,690	0,750	0,560	0,580	0,570	0,530	0,580	0,550	0,540	0,520	0,480

Evolución de los indicadores de **Sequía Prolongada** en las Unidades Territoriales de Sequía (UTS), en los últimos 12 meses (julio 2020 a junio 2021).

No hay sequía prolongada	Sequía prolongada
--------------------------	-------------------

## Indicadores y escenarios de escasez. Evolución mensual:

COD	UTE	JUL	AGO	SEP	OCT	NOV	DIC	ENE	FEB	MAR	ABR	MAY	JUN
020.01	Támeaga-Manzanas	0,570	0,560	0,520	0,460	0,230	0,320	0,390	0,540	0,520	0,510	0,500	0,610
020.02	Tera	0,820	0,770	0,700	0,630	0,610	0,760	0,630	0,970	0,980	0,800	0,760	0,710
020.03	Órbigo	0,570	0,490	0,530	0,560	0,600	0,700	0,820	0,840	0,860	0,840	0,860	0,860
020.0401	Torío y Bernesga	0,120	0,110	0,180	0,220	0,260	0,460	0,500	0,610	0,590	0,550	0,540	0,480
020.0402	Esla	0,650	0,570	0,560	0,630	0,660	0,860	0,890	0,970	0,930	0,870	0,840	0,800
020.05	Carrión	0,470	0,380	0,410	0,580	0,650	0,850	0,900	0,800	0,760	0,410	0,350	0,430
020.06	Pisuerga	0,760	0,690	0,680	0,690	0,700	0,800	0,820	0,810	0,730	0,550	0,490	0,540
020.07	Arlanza	0,790	0,720	0,680	0,650	0,630	0,700	0,800	0,930	0,800	0,730	0,690	0,730
020.08	Alto Duero	0,810	0,760	0,740	0,720	0,730	0,880	1,000	0,940	0,830	0,750	0,720	0,730
020.09	Riaza-Duración	0,740	0,700	0,670	0,640	0,640	0,730	0,880	0,830	0,760	0,710	0,810	0,770
020.1001	Cega	0,370	0,310	0,340	0,310	0,400	0,550	0,580	0,670	0,600	0,530	0,510	0,480
020.1002	Eresma	0,880	0,690	0,640	1,000	0,970	0,980	0,990	0,990	0,940	0,960	0,940	0,970
020.1003	Adaja	0,750	0,670	0,780	0,660	0,790	0,910	1,000	1,000	0,890	0,960	0,880	0,850
020.11	Bajo Duero	0,780	0,710	0,700	0,700	0,710	0,830	0,880	0,850	0,770	0,620	0,570	0,610
020.1201	Alto Tormes	0,450	0,430	0,540	0,570	0,700	0,630	0,630	0,700	0,650	0,590	0,550	0,500
020.1202	Medio y Bajo Tormes	0,720	0,660	0,660	0,770	0,820	0,940	0,960	0,960	0,880	0,860	0,770	0,750
020.13	Águeda	0,600	0,580	0,590	0,660	0,780	1,000	0,760	1,000	0,960	0,730	0,620	0,590

Evolución de los indicadores y escenarios de **Escasez Coyuntural** en las Unidades Territoriales de Escasez (UTE), en los últimos 12 meses (julio 2020 a junio 2021).

Escenarios:

Normalidad	Prealerta	Alerta	Emergencia
------------	-----------	--------	------------

## Indicadores globales de Demarcación<sup>1</sup>. Evolución mensual:

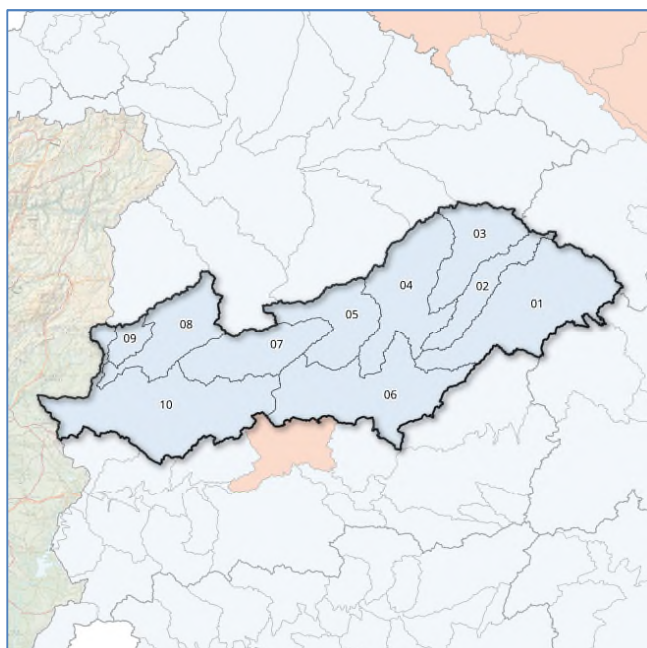
INDICADOR D.H.	JUL	AGO	SEP	OCT	NOV	DIC	ENE	FEB	MAR	ABR	MAY	JUN
GLOBAL SEQUÍA	0,450	0,460	0,480	0,450	0,420	0,500	0,520	0,640	0,590	0,550	0,540	0,540
GLOBAL ESCASEZ	0,660	0,590	0,590	0,650	0,680	0,820	0,870	0,880	0,820	0,720	0,680	0,690

<sup>1</sup> Los indicadores globales de Demarcación se establecen solamente a efectos estadísticos y de información de la situación tendencial global. Sus valores no conllevan medidas de gestión u otras actuaciones.

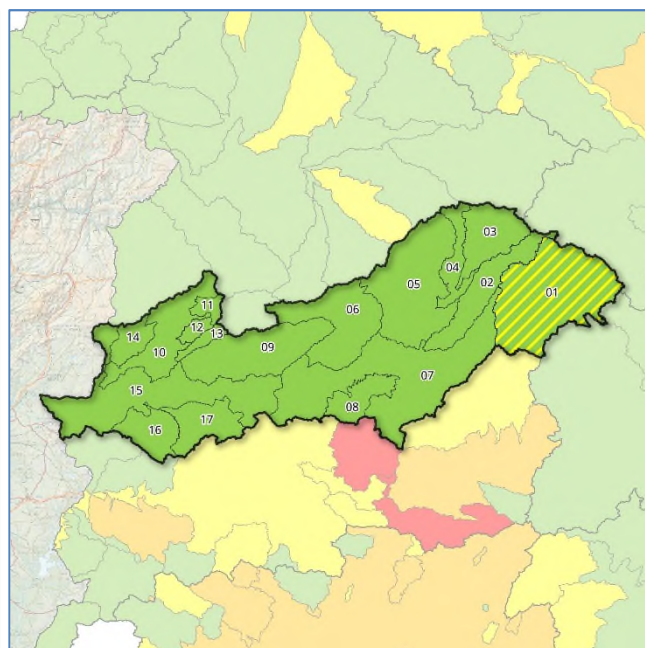


# Demarcación Hidrográfica del Tajo

## Mapas de Sequía y Escasez a 30/6/2021:



Mapa sequía prolongada por UTS. Junio 2021



Mapa escenarios escasez por UTE. Junio 2021

## Indicadores de sequía prolongada. Evolución mensual:

COD	UTS	JUL	AGO	SEP	OCT	NOV	DIC	ENE	FEB	MAR	ABR	MAY	JUN
030.01	Cabecera	0,530	0,500	0,460	0,430	0,350	0,210	0,500	0,590	0,610	0,610	0,430	0,440
030.02	Tajuña	0,630	0,610	0,610	0,650	0,710	0,470	0,460	0,580	0,570	0,630	0,500	0,470
030.03	Henares	0,560	0,660	0,580	0,560	0,560	0,520	0,550	0,650	0,550	0,560	0,470	0,490
030.04	Jarama-Guadarrama	0,500	0,610	0,610	0,640	0,710	0,660	0,710	0,770	0,640	0,590	0,440	0,440
030.05	Alberche	0,380	0,540	0,660	0,680	0,780	0,650	0,640	0,690	0,630	0,610	0,450	0,440
030.06	Tajo Izquierda	0,650	0,830	0,720	0,650	0,720	0,650	0,680	0,710	0,600	0,590	0,490	0,540
030.07	Tiétar	0,460	0,630	0,670	0,680	0,690	0,620	0,600	0,680	0,570	0,520	0,460	0,530
030.08	Alagón	0,250	0,270	0,500	0,660	0,610	0,900	0,900	0,920	0,600	0,590	0,360	0,340
030.09	Árrago	0,390	0,380	0,430	0,600	0,600	0,550	0,530	0,570	0,580	0,640	0,370	0,360
030.10	Bajo Tajo	0,670	0,910	0,780	0,680	0,670	0,630	0,630	0,740	0,650	0,650	0,540	0,630

Evolución de los indicadores de **Sequía Prolongada** en las Unidades Territoriales de Sequía (UTS), en los últimos 12 meses (julio 2020 a junio 2021).



## Indicadores y escenarios de escasez. Evolución mensual:

COD	UTE	JUL	AGO	SEP	OCT	NOV	DIC	ENE	FEB	MAR	ABR	MAY	JUN
030.01	Trasvase ATS	Nor/N2	Nor/N3	Nor/N3	Nor/N3	Nor/N3	Nor/N3	Nor/N2	Nor/N2	Nor/N2	Nor/N2	Nor/N2	Nor/N2
030.02	Tajuña	0,730	0,720	0,730	0,710	0,690	0,650	0,650	0,720	0,750	0,760	0,770	0,790
030.03	Riegos del Henares	0,700	0,690	0,710	0,710	0,690	0,690	0,710	0,780	0,770	0,790	0,790	0,730
030.04	Abastecim. Sorbe	0,810	0,990	0,890	0,880	1,000	1,000	1,000	0,940	0,960	0,960	0,710	0,700
030.05	Abastecim. Madrid	0,830	0,800	0,790	0,800	0,880	0,970	1,000	0,900	0,890	0,840	0,820	0,820
030.06	Alberche	0,500	0,540	0,590	0,600	0,760	0,860	0,870	0,960	0,810	0,670	0,710	0,640
030.07	Tajo Medio	0,570	0,550	0,550	0,550	0,560	0,560	0,590	0,610	0,620	0,610	0,600	0,590
030.08	Abastecim. Toledo	0,520	0,480	0,450	0,430	0,420	0,410	0,520	0,600	0,590	0,550	0,510	0,530
030.09	Riegos del Tiétar	0,690	0,630	0,820	1,000	0,940	0,520	0,530	0,570	0,560	0,560	0,550	0,880
030.10	Riegos del Alagón	0,700	0,710	0,670	0,780	0,790	0,840	0,800	0,970	0,780	0,780	0,730	0,690
030.11	Abastecim. Béjar	0,780	0,670	0,550	0,560	0,600	0,660	0,770	0,960	0,950	0,960	0,940	0,860
030.12	Riegos del Ambroz	0,860	0,800	0,780	0,770	0,780	0,800	0,900	1,000	0,950	0,960	0,970	0,910
030.13	Abastecim. Plasencia	0,840	0,780	0,820	1,000	1,000	1,000	1,000	1,000	0,890	0,960	0,860	0,840
030.14	Riegos del Árrago	0,850	0,730	0,730	0,820	0,960	0,990	1,000	0,890	0,730	0,710	0,760	0,820
030.15	Bajo Tajo	0,670	0,590	0,540	0,550	0,550	0,560	0,540	0,880	0,860	0,700	0,620	0,550
030.16	Abastecim. Cáceres	0,230	0,240	0,250	0,250	0,260	0,280	0,330	0,570	0,430	0,390	0,360	0,370
030.17	Abastecim. Trujillo	0,900	0,790	0,720	0,820	1,000	1,000	1,000	1,000	1,000	1,000	0,990	0,990

Evolución de los indicadores y escenarios de **Escasez Coyuntural** en las Unidades Territoriales de Escasez (UTE), en los últimos 12 meses (julio 2020 a junio 2021).

Escenarios:

Normalidad	Prealerta	Alerta	Emergencia
------------	-----------	--------	------------

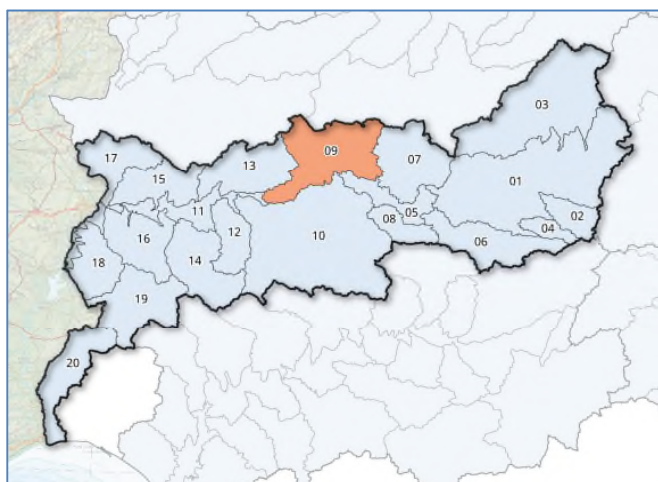
## Indicadores globales de Demarcación<sup>1</sup>. Evolución mensual:

INDICADOR D.H.	JUL	AGO	SEP	OCT	NOV	DIC	ENE	FEB	MAR	ABR	MAY	JUN
GLOBAL SEQUÍA	0,490	0,610	0,630	0,630	0,640	0,620	0,660	0,730	0,610	0,590	0,460	0,490
GLOBAL ESCASEZ	0,680	0,670	0,670	0,710	0,760	0,800	0,820	0,850	0,790	0,750	0,730	0,710

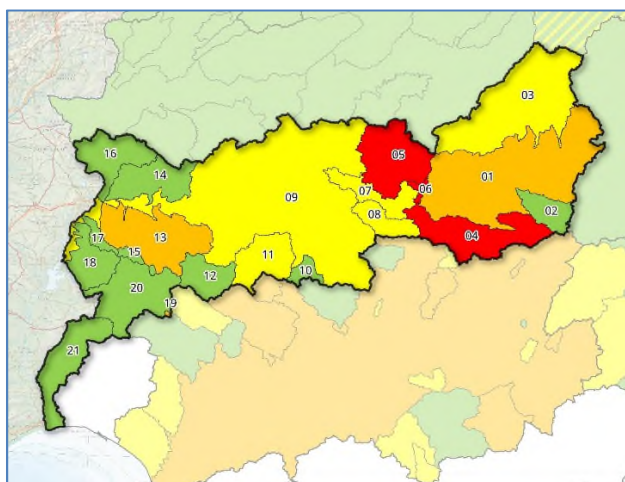
<sup>1</sup> Los indicadores globales de Demarcación se establecen solamente a efectos estadísticos y de información de la situación tendencial global. Sus valores no conllevan medidas de gestión u otras actuaciones.

# Demarcación Hidrográfica del Guadiana

## Mapas de Sequía y Escasez a 30/6/2021:



Mapa sequía prolongada por UTS. Junio 2021



Mapa escenarios escasez por UTE. Junio 2021

## Indicadores de sequía prolongada. Evolución mensual:

COD	UTS	JUL	AGO	SEP	OCT	NOV	DIC	ENE	FEB	MAR	ABR	MAY	JUN
040.01	Mancha Occidental	0,579	0,564	0,582	0,515	0,567	0,573	0,543	0,518	0,481	0,520	0,457	0,573
040.02	Campo Montiel-Ruidera	0,598	0,548	0,531	0,511	0,589	0,545	0,575	0,571	0,588	0,547	0,513	0,529
040.03	Gigüela-Záncara	0,632	0,619	0,596	0,569	0,701	0,640	0,681	0,667	0,511	0,578	0,491	0,550
040.04	Azuer	0,551	0,535	0,550	0,537	0,607	0,601	0,589	0,564	0,545	0,505	0,456	0,462
040.05	Guadiana-Los Montes		0,411	0,430	0,445	0,556	0,408	0,465	0,456	0,442	0,424	0,368	0,380
040.06	Jabalón	0,509	0,509	0,369	0,415	0,508	0,366	0,439	0,450	0,405	0,425	0,368	0,388
040.07	Bullaque	0,491	0,500	0,402	0,354	0,491	0,367	0,434	0,478	0,468	0,500	0,453	0,464
040.08	Tirteafuera	0,548	0,573	0,531	0,537	0,591	0,415	0,440	0,406	0,385	0,430	0,334	0,375
040.09	Guadiana Medio	0,441	0,469	0,372	0,461	0,561	0,347	0,355	0,380	0,321	0,329	0,211	0,225
040.10	Zújar	0,436	0,436	0,404	0,464	0,535	0,386	0,489	0,528	0,502	0,508	0,428	0,440
040.11	Vegas del Guadiana	0,526	0,482	0,422	0,500	0,589	0,472	0,429	0,412	0,398	0,520	0,472	0,521
040.12	Ortigas-Guadámez	0,474	0,464	0,413	0,438	0,553	0,510	0,452	0,405	0,381	0,445	0,383	0,473
040.13	Ruecas	0,474	0,424	0,401	0,475	0,632	0,555	0,470	0,491	0,427	0,467	0,423	0,453
040.14	Matachel	0,326	0,282	0,195	0,339	0,509	0,448	0,470	0,522	0,510	0,522	0,478	0,533
040.15	Aljucén-Lácar-Alcazaba	0,530	0,532	0,521	0,598	0,669	0,645	0,595	0,579	0,540	0,581	0,517	0,534
040.16	Guadajira-Entrín-Rivillas	0,535	0,519	0,502	0,522	0,639	0,577	0,511	0,547	0,513	0,552	0,527	0,538
040.17	Gévora	0,573	0,563	0,518	0,539	0,644	0,590	0,495	0,547	0,529	0,545	0,517	0,513
040.18	Olivenza-Alcarrache	0,500	0,475	0,448	0,491	0,675	0,605	0,521	0,603	0,590	0,610	0,589	0,584
040.19	Ardila	0,504	0,459	0,462	0,547	0,709	0,659	0,668	0,663	0,664	0,652	0,621	0,622
040.20	Zona Sur	0,434	0,408	0,344	0,412	0,546	0,514	0,474	0,500	0,504	0,517	0,490	0,569

Evolución de los indicadores de **Sequía Prolongada** en las Unidades Territoriales de Sequía (UTS), en los últimos 12 meses (julio 2020 a junio 2021).

No hay sequía prolongada	Sequía prolongada
--------------------------	-------------------

## Indicadores y escenarios de escasez. Evolución mensual:

COD	UTE	JUL	AGO	SEP	OCT	NOV	DIC	ENE	FEB	MAR	ABR	MAY	JUN
040.01	Mancha Occidental	0,173	0,153	0,147	0,143	0,147	0,145	0,150	0,153	0,163	0,159	0,154	0,149
040.02	Peñarroya	0,587	0,472	0,502	0,580	0,679	0,798	0,903	0,950	0,965	0,970	0,869	0,789
040.03	Gigüela-Záncara	0,329	0,243	0,199	0,244	0,250	0,260	0,286	0,295	0,295	0,332	0,336	0,337
040.04	Jabalón-Azuer	0,160	0,145	0,130	0,121	0,117	0,114	0,116	0,127	0,136	0,145	0,140	0,128
040.05	Gasset-Torre Abraham	0,086	0,073	0,066	0,063	0,062	0,059	0,085	0,136	0,144	0,147	0,142	0,123
040.06	Vicario	0,013	0,008	0,001	0,000	0,000	0,000	0,001	0,005	0,008	0,009	0,008	0,003
040.07	Guadiana-Los Montes		0,411	0,430	0,445	0,556	0,408	0,465	0,456	0,442	0,424	0,368	0,380
040.08	Tirteafuera	0,548	0,573	0,531	0,537	0,591	0,415	0,440	0,406	0,385	0,430	0,334	0,375
040.09	Sistema General	0,397	0,357	0,339	0,338	0,344	0,352	0,394	0,446	0,449	0,450	0,435	0,384
040.10	La Colada	0,670	0,658	0,651	0,650	0,659	0,664	0,704	0,747	0,751	0,752	0,743	0,735
040.11	Alto Zujar	0,436	0,436	0,404	0,464	0,535	0,386	0,489	0,528	0,502	0,508	0,428	0,440
040.12	Molinos-Zafra-Llerena	0,445	0,407	0,480	0,454	0,434	0,363	0,419	0,653	0,632	0,599	0,570	0,473
040.13	Alange-Barros	0,254	0,264	0,264	0,272	0,277	0,272	0,265	0,255	0,245	0,249	0,246	0,237
040.14	Aljucén-Lácar-Alcazaba	0,490	0,460	0,437	0,430	0,432	0,436	0,476	0,840	0,796	0,774	0,742	0,682
040.15	Nogales-Jaime Ozores	0,632	0,597	0,566	0,567	0,585	0,612	0,799	0,999	0,999	0,977	0,947	0,901
040.16	Villar del Rey	0,650	0,590	0,550	0,540	0,588	0,687	0,768	0,961	0,867	0,773	0,673	0,581
040.17	Piedra Aguda	0,100	0,091	0,083	0,082	0,090	0,144	0,348	1,000	1,000	1,000	0,969	0,814
040.18	Táliga-Alcarrache	0,606	0,523	0,491	0,483	0,493	0,534	0,779	0,993	0,983	0,975	0,942	0,894
040.19	Tentudía	0,185	0,162	0,138	0,138	0,138	0,138	0,150	0,231	0,196	0,185	0,173	0,150
040.20	Valuengo-Brovaes	0,507	0,374	0,380	0,393	0,492	0,649	0,919	0,944	0,971	0,966	0,925	0,869
040.21	Chanza-Andévalo	0,326	0,300	0,272	0,290	0,348	0,348	0,557	0,618	0,650	0,626	0,590	0,546

Evolución de los indicadores y escenarios de **Escasez Coyuntural** en las Unidades Territoriales de Escasez (UTE), en los últimos 12 meses (julio 2020 a junio 2021).

Escenarios:

Normalidad	Prealerta	Alerta	Emergencia
------------	-----------	--------	------------

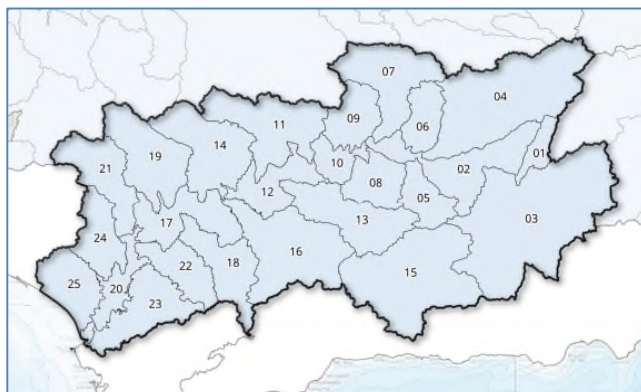
## Indicadores globales de Demarcación<sup>1</sup>. Evolución mensual:

INDICADOR D.H.	JUL	AGO	SEP	OCT	NOV	DIC	ENE	FEB	MAR	ABR	MAY	JUN
GLOBAL SEQUÍA	0,508	0,493	0,457	0,484	0,589	0,505	0,514	0,525	0,485	0,512	0,451	0,491
Global Esc. Zona Alta	0,225	0,198	0,189	0,201	0,219	0,222	0,244	0,258	0,265	0,269	0,254	0,242
Global Esc. Zona Media	0,396	0,358	0,342	0,342	0,350	0,359	0,405	0,462	0,462	0,460	0,444	0,394
Global Esc. Zona Baja	0,326	0,300	0,272	0,290	0,348	0,348	0,557	0,618	0,650	0,626	0,590	0,546
GLOBAL ESCASEZ	0,350	0,315	0,299	0,304	0,319	0,326	0,385	0,432	0,438	0,435	0,417	0,376

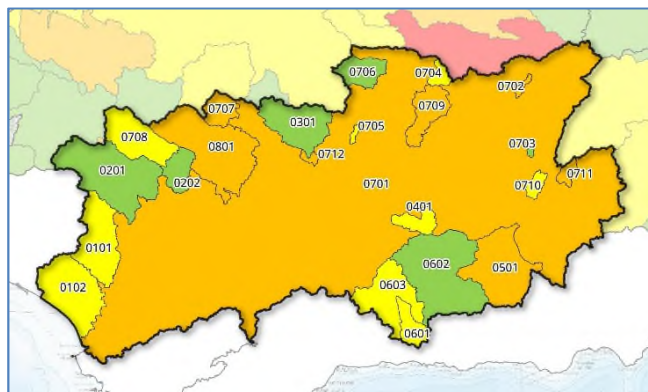
<sup>1</sup> Los indicadores globales de Demarcación se establecen solamente a efectos estadísticos y de información de la situación tendencial global. Sus valores no conllevan medidas de gestión u otras actuaciones.

# Demarcación Hidrográfica del Guadalquivir

## Mapas de Sequía y Escasez a 30/6/2021:



Mapa sequía prolongada por UTS. Junio 2021



Mapa escenarios escasez por UTE. Junio 2021

## Indicadores de sequía prolongada. Evolución mensual:

COD	UTS	JUL	AGO	SEP	OCT	NOV	DIC	ENE	FEB	MAR	ABR	MAY	JUN
050.01	Guadalquivir hasta Emb. del Tranco	0,448	0,553	0,518	0,412	0,358	0,468	0,529	0,562	0,536	0,543	0,527	0,531
050.02	Gdqvir. entre El Tranco y Marmolejo	0,454	0,577	0,510	0,398	0,390	0,458	0,525	0,555	0,536	0,546	0,513	0,522
050.03	Guadiana Menor	0,471	0,583	0,512	0,373	0,337	0,461	0,506	0,508	0,504	0,521	0,505	0,479
050.04	Guadalimar	0,460	0,580	0,481	0,356	0,312	0,418	0,517	0,555	0,542	0,551	0,522	0,533
050.05	Guadalbullón	0,430	0,555	0,497	0,422	0,424	0,462	0,524	0,549	0,531	0,524	0,490	0,496
050.06	Guadiel y Rumblar	0,484	0,619	0,527	0,399	0,387	0,389	0,484	0,515	0,497	0,519	0,478	0,513
050.07	Jándula	0,429	0,577	0,548	0,414	0,455	0,419	0,501	0,506	0,451	0,503	0,441	0,508
050.08	Salado de Arjona y Salado de Porcuna	0,555	0,560	0,523	0,540	0,490	0,349	0,419	0,528	0,466	0,411	0,387	0,424
050.09	Yeguas, Martín Gonzalo y Arenoso	0,382	0,548	0,543	0,372	0,410	0,352	0,426	0,445	0,393	0,439	0,386	0,461
050.10	Guadalquivir entre Marmolejo y Córdoba (Guadalmellato)	0,493	0,503	0,484	0,512	0,479	0,295	0,343	0,447	0,395	0,340	0,339	0,388
050.11	Guadalmellato y Guadiato	0,419	0,577	0,555	0,423	0,543	0,471	0,514	0,520	0,480	0,512	0,419	0,511
050.12	Guadalquivir entre Córdoba (Guadalmellato) y Palma	0,474	0,487	0,498	0,523	0,545	0,352	0,393	0,485	0,435	0,420	0,414	0,446
050.13	Guadajoz	0,483	0,630	0,554	0,440	0,450	0,432	0,476	0,488	0,479	0,500	0,459	0,511
050.14	Bembezár, Retortillo, Guadalora y Guadalbacar	0,435	0,584	0,510	0,397	0,511	0,427	0,479	0,492	0,480	0,537	0,464	0,542
050.15	Alto y Medio Genil hasta Emb. Iznajar	0,490	0,632	0,609	0,481	0,444	0,468	0,500	0,505	0,488	0,500	0,494	0,506
050.16	Bajo Genil	0,465	0,637	0,545	0,448	0,483	0,444	0,490	0,490	0,483	0,518	0,463	0,521
050.17	Guadalquivir entre Palma del Río (Genil) y Alcalá	0,499	0,502	0,516	0,535	0,572	0,416	0,405	0,488	0,441	0,464	0,432	0,445
050.18	Corbones	0,484	0,497	0,499	0,527	0,552	0,409	0,453	0,530	0,472	0,459	0,423	0,434
050.19	Rivera de Huesna y Viar	0,545	0,675	0,602	0,450	0,504	0,423	0,458	0,484	0,475	0,536	0,479	0,550
050.20	Gdqvir. entre Alcalá del Río y Bonanza	0,472	0,472	0,488	0,515	0,559	0,444	0,416	0,502	0,455	0,442	0,401	0,415
050.21	Rivera de Huelva	0,447	0,585	0,508	0,422	0,500	0,408	0,414	0,442	0,444	0,490	0,413	0,493
050.22	Guadaira	0,468	0,475	0,483	0,509	0,547	0,412	0,419	0,504	0,447	0,435	0,400	0,412
050.23	Fuente Vieja, Salado de Morón, Salado de Lebríja y Caño de Trebujena	0,441	0,443	0,444	0,469	0,521	0,403	0,417	0,493	0,436	0,402	0,366	0,384
050.24	Guadamar, Majalberaque y Pudío	0,551	0,677	0,612	0,497	0,493	0,394	0,403	0,431	0,441	0,485	0,429	0,497
050.25	Madre de las Marismas	0,474	0,475	0,493	0,519	0,562	0,461	0,422	0,506	0,466	0,457	0,414	0,425

Evolución de los indicadores **Sequía Prolongada** en las Unidades Territoriales de Sequía (UTS), en los últimos 12 meses (julio 2020 a junio 2021).



## Indicadores y escenarios de escasez. Evolución mensual:

COD	UTE	JUL	AGO	SEP	OCT	NOV	DIC	ENE	FEB	MAR	ABR	MAY	JUN
050.0101	Guadamar	0,254	0,159	0,145	0,139	0,164	0,186	0,216	0,479	0,551	0,544	0,484	0,240
050.0102	Madre de las Marismas	0,501	0,501	0,517	0,545	0,555	0,556	0,524	0,569	0,533	0,498	0,344	0,346
050.0201	Rivera de Huelva	0,631	0,602	0,576	0,558	0,565	0,571	0,589	0,649	0,644	0,639	0,610	0,593
050.0202	Rivera de Huesna	0,652	0,628	0,610	0,594	0,590	0,581	0,601	0,642	0,640	0,649	0,636	0,615
050.03	Abastecimiento de Córdoba	0,541	0,511	0,493	0,463	0,461	0,468	0,570	0,642	0,634	0,624	0,603	0,580
050.04	Abastecimiento de Jaén	0,512	0,461	0,416	0,374	0,370	0,410	0,505	0,562	0,553	0,545	0,536	0,481
050.05	Hoya de Guadix	0,395	0,392	0,358	0,132	0,136	0,141	0,147	0,165	0,168	0,245	0,257	0,264
050.0601	Bermejales	0,546	0,544	0,518	0,366	0,380	0,378	0,430	0,449	0,463	0,369	0,401	0,394
050.0602	Vega Alta y Media de Granada	0,481	0,441	0,389	0,281	0,282	0,316	0,342	0,391	0,435	0,400	0,499	0,509
050.0603	Vega Baja de Granada	0,478	0,456	0,408	0,268	0,273	0,288	0,321	0,366	0,384	0,335	0,403	0,401
050.0701	Regulación General	0,252	0,235	0,215	0,137	0,143	0,158	0,187	0,227	0,234	0,198	0,202	0,199
050.0702	Dañador	0,222	0,181	0,151	0,140	0,132	0,125	0,148	0,344	0,302	0,281	0,251	0,216
050.0703	Aguascebas	0,543	0,414	0,290	0,265	0,263	0,431	1,000	0,995	0,967	0,911	0,793	0,641
050.0704	Fresneda	0,387	0,370	0,355	0,349	0,342	0,334	0,336	0,355	0,347	0,324	0,309	0,295
050.0705	Martín Gonzalo	0,593	0,560	0,534	0,512	0,490	0,457	0,462	0,525	0,507	0,481	0,436	0,387
050.0706	Montoro-Puertollano	0,615	0,583	0,563	0,539	0,523	0,500	0,526	0,598	0,583	0,565	0,545	0,521
050.0707	Sierra Boyera	0,129	0,116	0,106	0,098	0,095	0,092	0,136	0,192	0,185	0,177	0,161	0,145
050.0708	Viar	0,469	0,470	0,468	0,354	0,368	0,382	0,422	0,489	0,497	0,479	0,481	0,456
050.0709	Rumblar	0,381	0,358	0,333	0,234	0,228	0,223	0,247	0,295	0,291	0,282	0,281	0,264
050.0710	Guadalentín	0,394	0,397	0,322	0,137	0,134	0,447	0,723	0,810	0,701	0,463	0,405	0,336
050.0711	Guardal	0,225	0,234	0,225	0,148	0,146	0,166	0,212	0,240	0,237	0,229	0,229	0,227
050.0712	Guadalmellato	0,252	0,235	0,215	0,137	0,143	0,158	0,187	0,227	0,234	0,198	0,202	0,199
050.08	Bembézar-Retortillo	0,306	0,297	0,276	0,127	0,129	0,132	0,182	0,245	0,233	0,297	0,296	0,280

Evolución de los indicadores y escenarios de **Escasez Coyuntural** en las Unidades Territoriales de Escasez (UTE), en los últimos 12 meses (julio 2020 a junio 2021).

Escenarios:

Normalidad	Prealerta	Alerta	Emergencia
------------	-----------	--------	------------

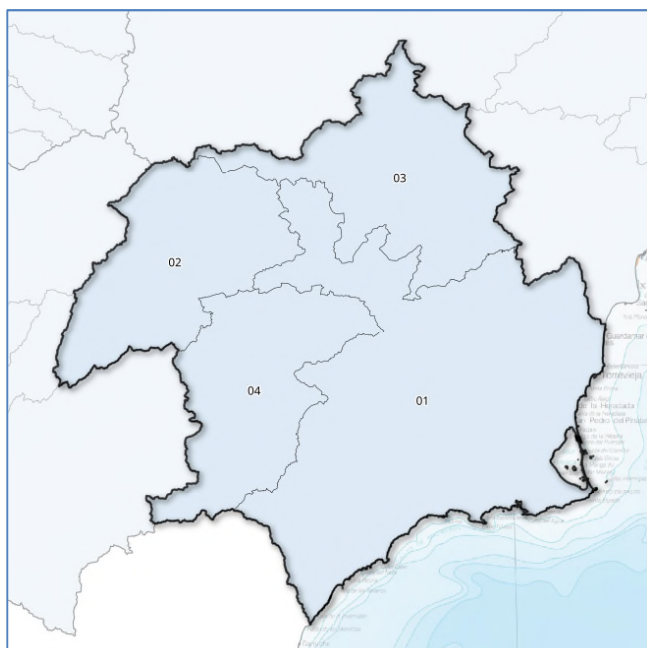
## Indicadores globales de Demarcación<sup>1</sup>. Evolución mensual:

INDICADOR D.H.	JUL	AGO	SEP	OCT	NOV	DIC	ENE	FEB	MAR	ABR	MAY	JUN
GLOBAL SEQUÍA	0,469	0,561	0,523	0,452	0,472	0,418	0,458	0,501	0,471	0,484	0,444	0,480
GLOBAL ESCASEZ	0,337	0,318	0,294	0,215	0,219	0,237	0,274	0,320	0,325	0,298	0,302	0,292

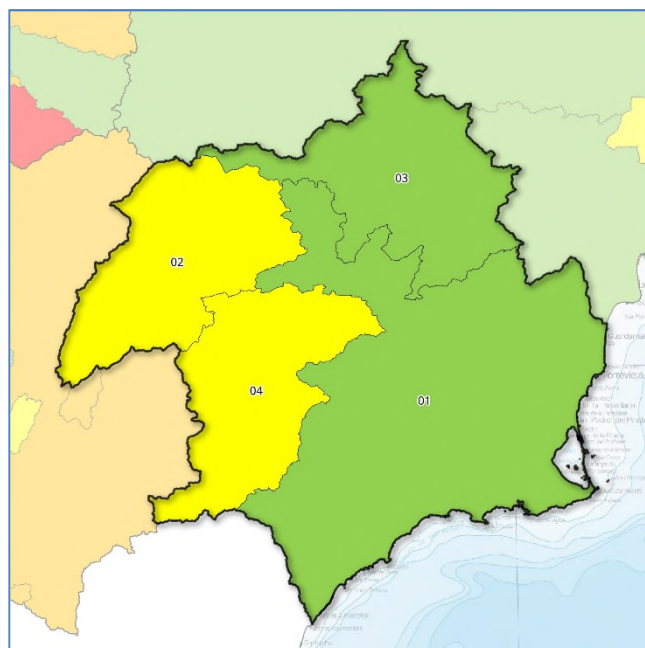
<sup>1</sup> Los indicadores globales de Demarcación se establecen solamente a efectos estadísticos y de información de la situación tendencial global. Sus valores no conllevan medidas de gestión u otras actuaciones.

# Demarcación Hidrográfica del Segura

## Mapas de Sequía y Escasez a 30/6/2021:



Mapa sequía prolongada por UTS. Junio 2021



Mapa escenarios escasez por UTE. Junio 2021

## Indicadores de sequía prolongada. Evolución mensual:

COD	UTS	JUL	AGO	SEP	OCT	NOV	DIC	ENE	FEB	MAR	ABR	MAY	JUN
070.01	Sistema Principal	0,955	0,974	0,772	0,638	0,651	0,352	0,341	0,230	0,405	0,475	0,556	0,641
070.02	Cabecera	0,596	0,534	0,463	0,342	0,473	0,334	0,355	0,409	0,417	0,400	0,397	0,447
070.03	Ríos Margen Izquierda	0,952	1,000	0,786	0,670	0,703	0,471	0,424	0,310	0,436	0,582	0,636	0,690
070.04	Ríos Margen Derecha	0,740	0,764	0,582	0,456	0,581	0,405	0,442	0,395	0,451	0,521	0,494	0,575
070.00	Global	0,691	0,662	0,543	0,419	0,529	0,354	0,373	0,373	0,423	0,441	0,447	0,510

Evolución de los indicadores de **Sequía Prolongada** en las Unidades Territoriales de Sequía (UTS), en los últimos 12 meses (julio 2020 a junio 2021).

No hay sequía prolongada	Sequía prolongada
--------------------------	-------------------

## Indicadores y escenarios de escasez. Evolución mensual:

COD	UTE	JUL	AGO	SEP	OCT	NOV	DIC	ENE	FEB	MAR	ABR	MAY	JUN
070.01	Sistema Principal (y Global)	0,503	0,470	0,444	0,445	0,445	0,418	0,465	0,555	0,557	0,537	0,516	0,495
070.02	Cabecera	0,596	0,534	0,463	0,342	0,473	0,334	0,355	0,409	0,417	0,400	0,397	0,447
070.03	Ríos Margen Izquierda	0,952	1,000	0,786	0,670	0,703	0,471	0,424	0,310	0,436	0,582	0,636	0,690
070.04	Ríos Margen Derecha	0,740	0,764	0,582	0,456	0,581	0,405	0,442	0,395	0,451	0,521	0,494	0,575

Evolución de los indicadores y escenarios de **Escasez Coyuntural** en las Unidades Territoriales de Escasez (UTE), en los últimos 12 meses (julio 2020 a junio 2021).

Escenarios:

Normalidad	Prealerta	Alerta	Emergencia
------------	-----------	--------	------------

## Indicadores globales de Demarcación. Evolución mensual:

INDICADOR D.H.	JUL	AGO	SEP	OCT	NOV	DIC	ENE	FEB	MAR	ABR	MAY	JUN
GLOBAL SEQUÍA	0,691	0,662	0,543	0,419	0,529	0,354	0,373	0,373	0,423	0,441	0,447	0,510
GLOBAL ESCASEZ	0,503	0,470	0,444	0,445	0,445	0,418	0,465	0,555	0,557	0,537	0,516	0,495

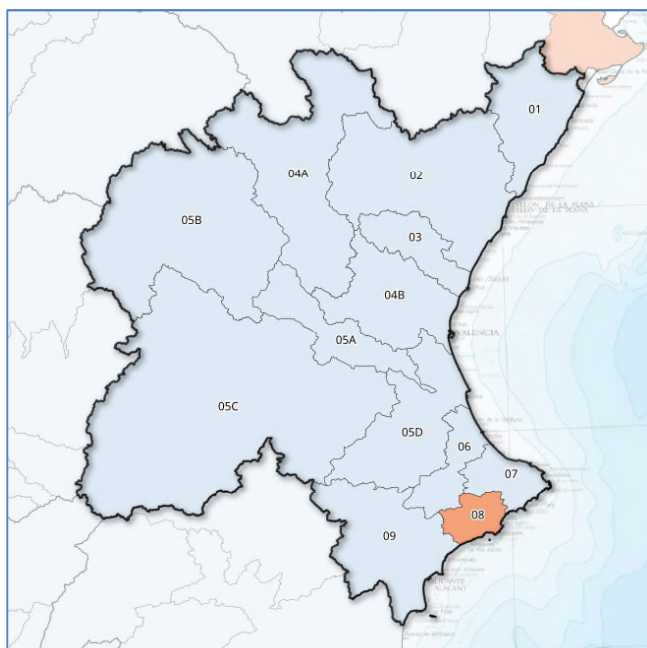
No hay sequía prolongada	Sequía prolongada
--------------------------	-------------------

Normalidad	Prealerta	Alerta	Emergencia
------------	-----------	--------	------------

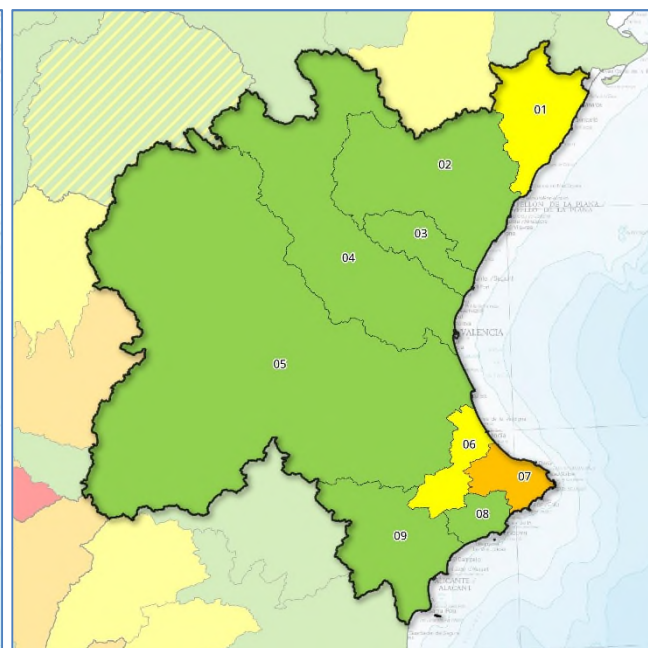


# Demarcación Hidrográfica del Júcar

## Mapas de Sequía y Escasez a 30/6/2021:



Mapa sequía prolongada por UTS. Junio 2021



Mapa escenarios escasez por UTE. Junio 2021

## Indicadores de sequía prolongada. Evolución mensual:

COD	UTS	JUL	AGO	SEP	OCT	NOV	DIC	ENE	FEB	MAR	ABR	MAY	JUN
080.01	Cenia-Maestrazgo	0,950	0,940	0,920	0,850	1,000	0,890	0,700	0,720	0,500	0,420	0,370	0,390
080.02	Mijares-Plana Castellón	0,830	0,780	0,710	0,660	0,880	0,780	0,700	0,750	0,510	0,490	0,470	0,480
080.03	Palancia-Los Valles	0,750	0,700	0,630	0,610	0,780	0,700	0,530	0,590	0,450	0,440	0,450	0,470
080.04A	Alto Turia	0,780	0,750	0,700	0,660	0,790	0,760	0,770	0,830	0,570	0,530	0,530	0,590
080.04B	Bajo Turia	0,800	0,760	0,640	0,600	0,880	0,800	0,700	0,730	0,600	0,630	0,630	0,630
080.05A	Magro	0,830	0,840	0,750	0,730	0,920	0,890	0,740	0,780	0,620	0,610	0,600	0,650
080.05B	Alto Júcar	0,780	0,780	0,710	0,680	0,650	0,630	0,730	0,810	0,610	0,560	0,520	0,610
080.05C	Medio Júcar	0,660	0,670	0,590	0,570	0,640	0,630	0,600	0,640	0,500	0,520	0,490	0,540
080.05D	Bajo Júcar	0,810	0,810	0,640	0,600	0,810	0,700	0,500	0,520	0,460	0,500	0,500	0,500
080.06	Serpis	1,000	1,000	0,910	0,810	0,880	0,710	0,460	0,460	0,420	0,460	0,460	0,430
080.07	Marina Alta	0,920	0,850	0,640	0,570	0,600	0,460	0,410	0,410	0,390	0,400	0,390	0,370
080.08	Marina Baja	0,950	0,940	0,700	0,600	0,600	0,460	0,280	0,280	0,200	0,300	0,340	0,260
080.09	Vinalopó-Alacantí	1,000	0,980	0,730	0,620	0,660	0,550	0,460	0,460	0,360	0,410	0,450	0,460

Evolución de los indicadores de **Sequía Prolongada** en las Unidades Territoriales de Sequía (UTS), en los últimos 12 meses (julio 2020 a junio 2021).

No hay sequía prolongada	Sequía prolongada
--------------------------	-------------------

## Indicadores y escenarios de escasez. Evolución mensual:

COD	UTE	JUL	AGO	SEP	OCT	NOV	DIC	ENE	FEB	MAR	ABR	MAY	JUN
080.01	Cenia-Maestrazgo	0,940	0,950	0,960	0,850	0,880	0,790	0,730	0,750	0,630	0,440	0,470	0,400
080.02	Mijares-Plana Castellón	0,860	0,820	0,720	0,720	0,840	0,780	0,770	0,790	0,760	0,750	0,710	0,710
080.03	Palancia-Los Valles	0,740	0,770	0,930	0,820	0,760	0,720	0,830	0,740	0,720	0,700	0,710	0,760
080.04	Turia	0,920	0,930	0,930	0,930	0,940	0,920	0,910	0,850	0,850	0,870	0,840	0,860
080.05	Júcar	0,720	0,720	0,750	0,730	0,680	0,610	0,670	0,750	0,750	0,750	0,660	0,650
080.06	Serpis	0,840	0,910	0,690	0,630	0,570	0,480	0,490	0,490	0,450	0,470	0,490	0,540
080.07	Marina Alta	0,970	0,930	0,840	0,530	0,520	0,330	0,340	0,310	0,310	0,210	0,220	0,150
080.08	Marina Baja	0,900	0,900	0,840	0,750	0,680	0,580	0,530	0,480	0,490	0,510	0,530	0,530
080.09	Vinalopó-Alacantí	0,990	0,930	0,800	0,720	0,780	0,740	0,680	0,660	0,480	0,570	0,620	0,610

Evolución de los indicadores y escenarios de **Escasez Coyuntural** en las Unidades Territoriales de Escasez (UTE), en los últimos 12 meses (julio 2020 a junio 2021).

Escenarios:

Normalidad	Prealerta	Alerta	Emergencia
------------	-----------	--------	------------

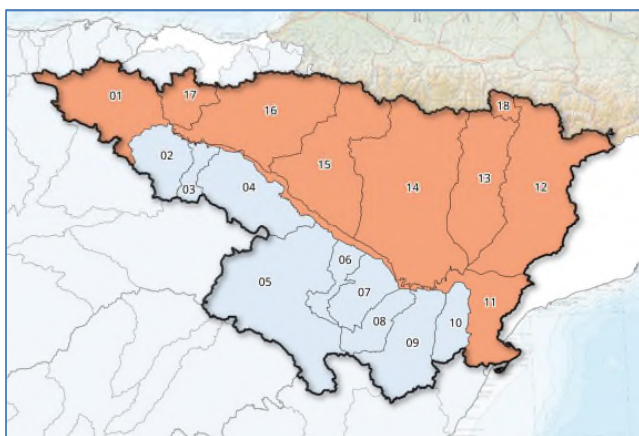
## Indicadores globales de Demarcación<sup>1</sup>. Evolución mensual:

INDICADOR D.H.	JUL	AGO	SEP	OCT	NOV	DIC	ENE	FEB	MAR	ABR	MAY	JUN
GLOBAL SEQUÍA	0,792	0,779	0,682	0,640	0,745	0,688	0,634	0,676	0,512	0,509	0,493	0,530
Global Esc. Zona Norte	0,847	0,847	0,870	0,797	0,827	0,763	0,777	0,760	0,703	0,630	0,630	0,623
Global Esc. Zona Central	0,720	0,720	0,750	0,730	0,680	0,610	0,670	0,750	0,750	0,750	0,660	0,650
Global Esc. Zona Sur	0,925	0,918	0,793	0,658	0,638	0,533	0,510	0,485	0,433	0,440	0,465	0,458
GLOBAL ESCASEZ	0,831	0,828	0,804	0,728	0,715	0,635	0,652	0,665	0,629	0,607	0,585	0,577

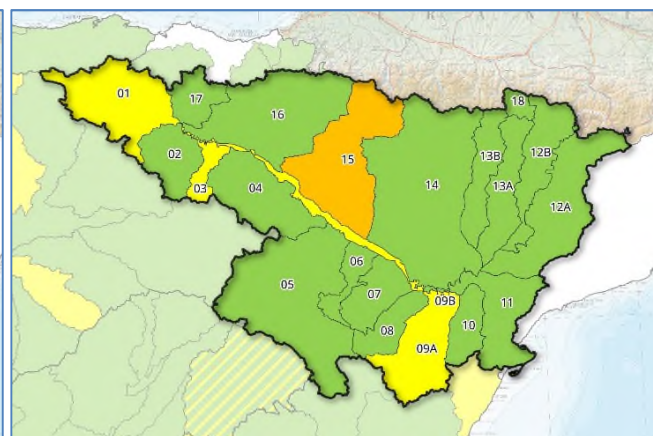
<sup>1</sup> Los indicadores globales de Demarcación se establecen solamente a efectos estadísticos y de información de la situación tendencial global. Sus valores no conllevan medidas de gestión u otras actuaciones.

# Demarcación Hidrográfica del Ebro

## Mapas de Sequía y Escasez a 30/6/2021:



Mapa sequía prolongada por UTS. Junio 2021



Mapa escenarios escasez por UTE. Junio 2021

## Indicadores de sequía prolongada. Evolución mensual:

COD	UTS	JUL	AGO	SEP	OCT	NOV	DIC	ENE	FEB	MAR	ABR	MAY	JUN
090.01	Cabecera y Eje del Ebro	0,220	0,450	0,500	0,670	0,660	0,520	0,420	0,540	0,440	0,250	0,110	0,050
090.02	Cuencas del Tirón y Najerilla	1,000	0,490	0,590	0,680	0,600	0,530	0,580	0,720	0,640	0,580	0,220	0,340
090.03	Cuenca del Iregua	0,360	0,450	0,510	0,500	0,420	0,350	0,430	0,520	0,480	0,240	0,200	0,300
090.04	Cuencas afluentes al Ebro desde el Leza hasta el Huecha	0,530	0,480	0,350	0,380	0,450	0,410	0,550	0,620	0,570	0,430	0,420	0,550
090.05	Cuenca del Jalón	0,870	0,850	0,760	0,720	0,700	0,820	0,710	0,730	0,740	0,790	0,690	0,680
090.06	Cuenca del Huerva	0,670	0,640	0,630	0,610	0,550	0,520	0,530	0,570	0,610	0,590	0,480	0,460
090.07	Cuenca del Aguas Vivas	0,660	0,630	0,560	0,520	0,540	0,530	0,560	0,590	0,600	0,570	0,470	0,470
090.08	Cuenca del Martín	0,920	1,000	1,000	0,920	0,770	0,760	0,920	0,810	0,850	0,640	0,560	0,550
090.09	Cuenca del Guadalope	0,690	0,620	0,550	0,360	0,600	0,640	0,750	0,620	0,540	0,540	0,510	0,520
090.10	Cuenca del Matarraña	0,800	0,690	0,460	0,270	0,550	0,540	0,710	0,600	0,550	0,500	0,410	0,560
090.11	Bajo Ebro [cuencas afluentes desde desemboc. de Segre y Matarraña]	0,640	0,590	0,560	0,630	0,590	0,570	0,560	0,630	0,600	0,510	0,210	0,000
090.12	Cuenca del Segre [excluye Cinca y Noguera-Ribagorzana]	0,710	0,650	0,600	0,590	0,620	0,590	0,520	0,510	0,540	0,490	0,240	0,230
090.13	Cuencas Ésera y Noguera-Ribagorzana	0,640	0,480	0,310	0,330	0,460	0,460	0,460	0,520	0,570	0,500	0,310	0,210
090.14	Cuencas del Gállego y Cinca	0,530	0,370	0,320	0,420	0,380	0,380	0,420	0,550	0,590	0,520	0,330	0,230
090.15	Cuencas del Aragón y Arba	0,420	0,350	0,230	0,520	0,440	0,490	0,520	0,830	0,680	0,520	0,000	0,000
090.16	Cuencas del Irati, Arga y Ega	0,180	0,120	0,020	0,510	0,450	0,550	0,650	0,740	0,510	0,230	0,020	0,000
090.17	Cuencas del Bayas, Zadorra e Inglares	0,530	0,560	0,570	0,590	0,510	0,620	0,660	0,710	0,490	0,260	0,130	0,120
090.18	Cuenca del Garona	0,460	0,460	0,480	0,670	0,660	0,640	0,530	0,720	0,690	0,640	0,390	0,240

Evolución de los indicadores de **Sequía Prolongada** en las Unidades Territoriales de Sequía (UTS), en los últimos 12 meses (julio 2020 a junio 2021).

No hay sequía prolongada	Sequía prolongada
--------------------------	-------------------

## Indicadores y escenarios de escasez. Evolución mensual:

COD	UTE	JUL	AGO	SEP	OCT	NOV	DIC	ENE	FEB	MAR	ABR	MAY	JUN
090.01	Cabecera y Eje del Ebro	0,690	0,590	0,540	0,630	0,590	0,590	0,620	0,660	0,580	0,500	0,450	0,450
090.02	Cuencas del Tirón y Najerilla	0,610	0,660	0,740	0,740	0,650	0,590	0,920	0,870	0,830	0,560	0,630	0,760
090.03	Cuenca del Iregua	0,580	0,610	0,630	0,660	0,590	0,530	0,590	0,700	0,550	0,430	0,410	0,440
090.04	Cuencas afluentes al Ebro desde el Leza hasta el Huecha	0,640	0,500	0,460	0,610	0,590	0,490	0,660	0,680	0,480	0,340	0,540	0,560
090.05	Cuenca del Jalón	0,930	0,950	0,940	0,900	0,910	0,890	0,890	0,910	0,890	0,910	0,850	0,840
090.06	Cuenca del Huerva	0,950	0,880	0,860	0,800	0,810	0,790	0,670	0,730	0,700	0,690	0,670	0,780
090.07	Cuenca del Aguas Vivas	0,990	1,000	1,000	1,000	1,000	1,000	1,000	1,000	1,000	1,000	0,910	0,940
090.08	Cuenca del Martín	0,870	0,960	0,950	0,870	0,870	0,820	0,810	0,800	0,770	0,790	0,770	0,810
090.09A	Guadalupe Alto y Medio	0,590	0,540	0,510	0,400	0,390	0,340	0,350	0,340	0,350	0,350	0,370	0,480
090.09B	Guadalupe Bajo	0,910	0,930	0,900	0,760	0,760	0,780	0,830	0,830	0,670	0,540	0,440	0,380
090.10	Cuenca del Matarraña	0,940	0,950	0,960	0,950	0,930	0,870	0,890	0,880	0,850	0,840	0,820	0,840
090.11	Bajo Ebro [cuencas afluentes desde desemboc. de Segre y Matarraña]	0,830	0,810	0,780	0,500	0,260	0,380	0,740	1,000	0,420	0,270	0,240	0,500
090.12A	Segre	0,830	0,820	0,650	0,680	0,620	0,520	0,460	0,550	0,570	0,480	0,570	0,530
090.12B	Noguera Pallaresa	0,770	0,690	0,580	0,670	0,690	0,600	0,520	0,600	0,620	0,610	0,670	0,610
090.13A	Noguera Ribagorzana	1,000	1,000	0,980	0,990	0,860	0,820	0,880	0,820	0,850	0,860	0,860	0,960
090.13B	Ésera	0,770	0,680	0,540	0,500	0,530	0,560	0,720	0,810	0,650	0,560	0,620	0,640
090.14	Cuencas del Gállego-Cinca	0,780	0,560	0,480	0,500	0,410	0,460	0,550	0,810	0,780	0,680	0,670	0,670
090.15	Cuencas del Aragón y Arba	0,490	0,340	0,260	0,570	0,360	0,660	0,890	0,920	0,540	0,410	0,290	0,280
090.16	Cuencas del Irati, Arga y Ega	0,710	0,750	0,770	0,820	0,770	0,900	0,910	0,930	0,740	0,660	0,630	0,520
090.17	Cuencas del Bayas, Zadorra e Inglares	0,680	0,670	0,700	0,720	0,730	0,840	0,900	0,860	0,870	0,800	0,700	0,650
090.18	Cuenca del Garona	0,620	0,640	0,630	0,840	0,610	0,690	0,720	0,950	0,710	0,700	0,610	0,600

Evolución de los indicadores y escenarios de **Escasez Coyuntural** en las Unidades Territoriales de Escasez (UTE), en los últimos 12 meses (julio 2020 a junio 2021).

Escenarios:

Normalidad	Prealerta	Alerta	Emergencia
------------	-----------	--------	------------

## Indicadores globales de Demarcación<sup>1</sup>. Evolución mensual:

INDICADOR D.H.	JUL	AGO	SEP	OCT	NOV	DIC	ENE	FEB	MAR	ABR	MAY	JUN
GLOBAL SEQUÍA	0,630	0,560	0,520	0,570	0,550	0,580	0,540	0,650	0,610	0,470	0,130	0,020
GLOBAL ESCASEZ	0,990	0,880	0,840	0,720	0,640	0,700	0,860	1,000	0,770	0,680	0,610	0,650

<sup>1</sup> Los indicadores globales de Demarcación se establecen solamente a efectos estadísticos y de información de la situación tendencial global. Sus valores no conllevan medidas de gestión u otras actuaciones.