



## SITUACIÓN respecto a SEQUÍA PROLONGADA y ESCASEZ COYUNTURAL a 30 de abril de 2020

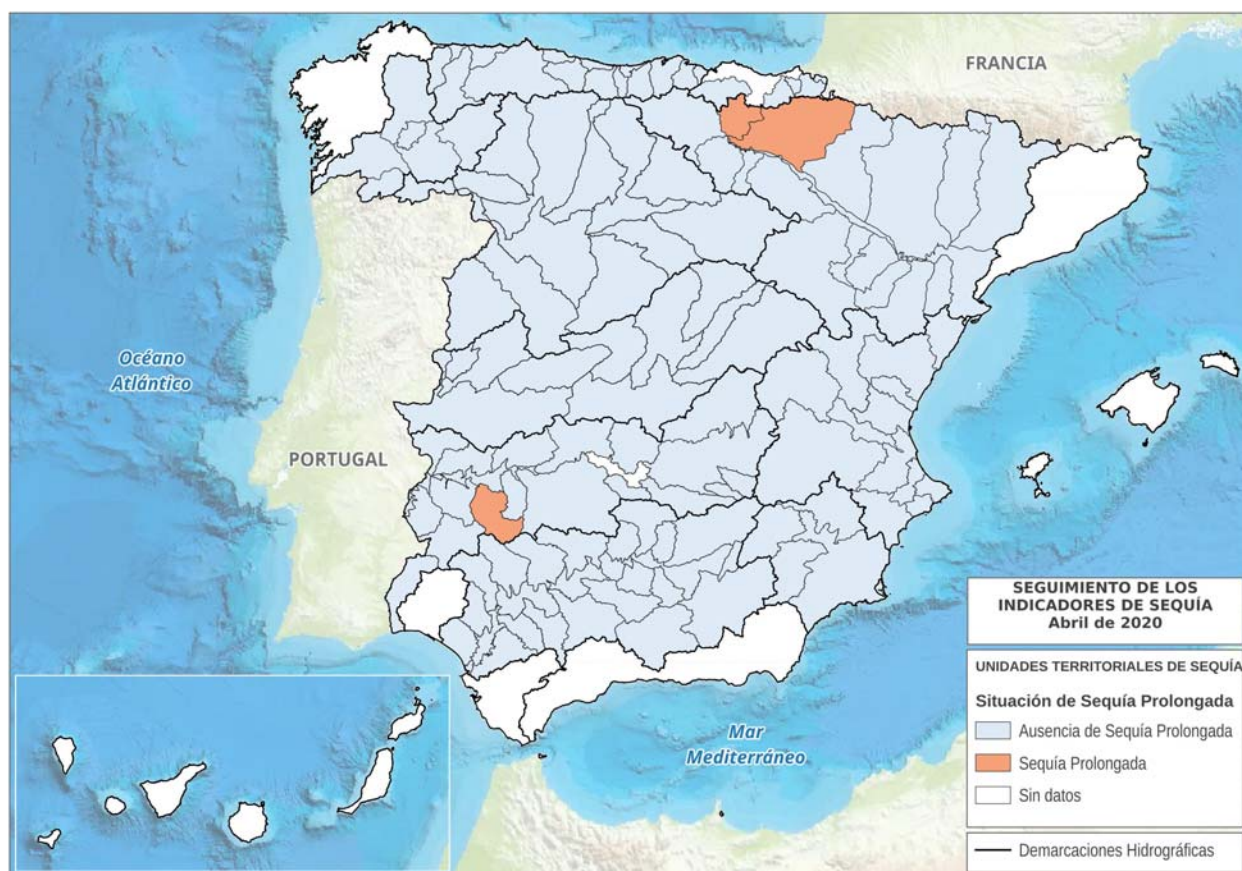
De acuerdo con los Planes Especiales de Sequía (PES), se utiliza un sistema doble de indicadores, que diferencia las situaciones de sequía prolongada (entendida como un fenómeno natural), de las de escasez (relacionadas con problemas coyunturales en la atención de las demandas).

### Situación respecto a la Sequía Prolongada

La sequía prolongada, muy relacionada con la habitualmente conocida como sequía meteorológica, se produce directamente por la falta de precipitaciones, que ocasiona que los caudales circulantes se reduzcan de forma importante, y por tanto puedan no cumplirse los caudales ecológicos de situación normal, siendo entonces de aplicación los caudales ecológicos definidos normativamente para situación de sequía prolongada.

Los indicadores de Sequía Prolongada (normalmente precipitaciones o aportaciones en régimen cuasi-natural) valoran, de forma objetiva, si las Unidades Territoriales de Sequía (UTS) definidas en los PES se encuentran o no en situación de Sequía Prolongada a los efectos normativos establecidos.

A finales de abril de 2020, la situación de los indicadores de Sequía Prolongada en las demarcaciones hidrográficas intercomunitarias era la que se muestra en la Figura 1:



**Figura 1. Mapa de situación respecto de la Sequía Prolongada. Abril 2020**

Fuente: Subdirección General de Planificación Hidrológica. Dirección General del Agua

Tras un febrero extremadamente seco (el febrero más seco desde 1965), los meses de marzo y abril han sido globalmente muy húmedos, con precipitaciones medias sobre España de 92 y 91 mm respectivamente, muy superiores a los valores medios de referencia 1981-2010 (47 y 65 mm).

Esto ha dejado una situación muy favorable desde el punto de vista de la sequía prolongada, con solo 4 Unidades Territoriales de Sequía (UTS) en toda España en esa situación a finales de abril: una en la demarcación del Guadiana, dos en la del Ebro y la UTS de Melilla.

### **Situación respecto a la Escasez Coyuntural**

La escasez (también conocida como sequía hidrológica) está relacionada con los posibles problemas de atención de las demandas. Suele presentarse diferida en el tiempo respecto a la sequía meteorológica o incluso no llegar a producirse, por la gestión hidrológica que puede llevarse a cabo en los sistemas o por no existir demandas importantes en un sistema. Por tanto, sus indicadores (volúmenes de almacenamiento, niveles piezométricos, caudales en estaciones de aforo, etc.) definen los problemas que puede haber con respecto a abastecimientos, regadíos, etc. Estos indicadores valoran, de forma objetiva, la situación de las Unidades Territoriales de Escasez (UTE) definidas en los PES, traducéndola en cuatro posibles escenarios (Normalidad, Prealerta, Alerta y Emergencia), que representan las expectativas para los meses sucesivos respecto a la atención de las demandas existentes. El objetivo es la implementación progresiva de las medidas definidas en los PES para cada escenario con el fin de evitar el avance hacia fases más severas de la escasez, mitigando en todo caso sus impactos negativos.

A finales de abril de 2020, la situación de los indicadores de Escasez Coyuntural en las demarcaciones hidrográficas intercomunitarias era la que se muestra en la Figura 2.

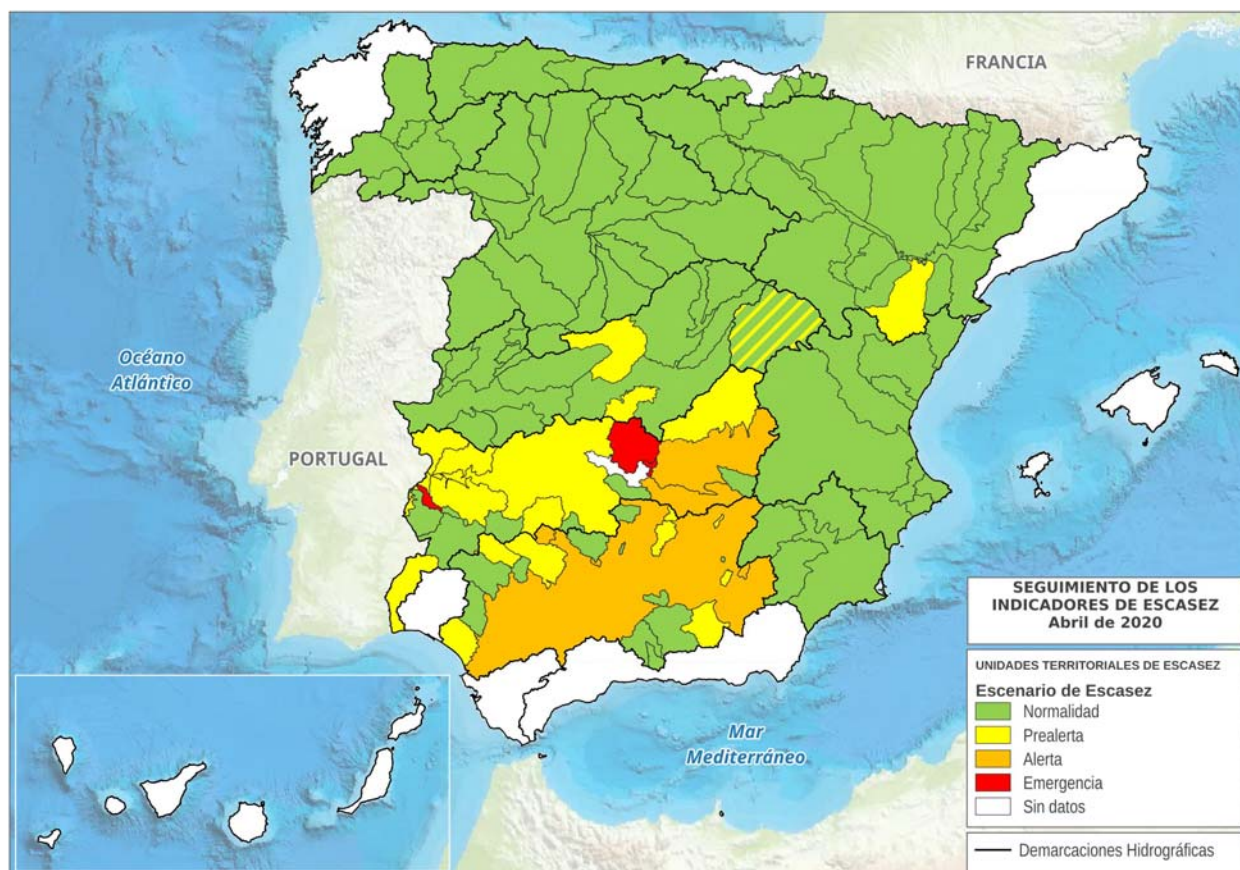
La mejoría producida en los últimos meses hace que los problemas se reduzcan a algunas zonas de la demarcación del Guadiana, y en menor medida en la del Guadalquivir.

Todas las Unidades Territoriales de Escasez (UTE) de las demarcaciones del **Miño-Sil**, **Cantábrico**, **Duero**, **Júcar** y **Segura** se encuentran en escenario de Normalidad respecto a la escasez coyuntural. En las del **Tajo** y **Ebro** hay dos UTE en Prealerta y el resto en Normalidad. Cabe destacar que la UTE del Alberche, en el Tajo, supera la situación de Alerta, y que la UTE Principal del Segura entra en escenario de Normalidad por primera vez desde diciembre de 2014.

En el caso del **Guadalquivir** se mantienen en situación de Alerta las UTE de Madre de las Marismas, Regulación General, Sierra Boyera, Guardal y Guadalmellato. Las 19 UTE restantes están en Normalidad o Prealerta.

En los embalses de la cuenca del Guadalquivir el volumen total almacenado a 11 de mayo es de 3.973 hm<sup>3</sup> (49,3% sobre la capacidad máxima). En la Comisión de Desembalse celebrada el 5 de mayo se aprobó un desembalse máximo de 1.100 hm<sup>3</sup> para el riego de los cultivos del Sistema de Regulación General durante la campaña 2020, así como una dotación máxima de 4.500 m<sup>3</sup>/ha. Esto supone reducciones respecto de las dotaciones normales entre el 10% (Regulación General, Rumblar) y el 25% (Alto Guadiana Menor).

Por último, la situación más problemática, aunque se ha producido una cierta mejoría, es la del **Guadiana**. Las lluvias de primavera que se están produciendo no se traducen en grandes mejoras en los volúmenes de embalse, pero son muy importantes a efectos de sequía en los cauces (como se ha reflejado con la mejora de la situación respecto a la sequía prolongada) y también son beneficiosas pues producen un retraso en la demanda de riego.



**Figura 2. Mapa de situación respecto de la Escasez Coyuntural. Abril 2020**

La zona de Cabecera del Tajo se encuentra en Normalidad (verde), desde el punto de vista de las demandas propias de la cuenca del Tajo, y en el Nivel 2 (amarillo) a efectos del Traspase Tajo-Segura, de acuerdo con sus Reglas de Explotación.

Fuente: Subdirección General de Planificación Hidrológica. Dirección General del Agua

A pesar de la mejoría, 3 UTE se mantienen en escenario de Emergencia (Gasset-Torre de Abraham y El Vicario, en la cuenca alta, y Piedra Aguda). Otras 3 UTE están en Alerta, dos de ellas también en la cuenca alta (Mancha Occidental y Jabalón-Azuer), además de la del Tentudía. Hay que significar que en el caso de la UTE de Jabalón-Azuer, el claro desequilibrio que presentan los embalses de la UTE (situación crítica en el embalse de Vega del Jabalón, ligeramente mejor en La Cabezuela, y en normalidad en Puerto de Vallehermoso) y la imposibilidad de aplicar las medidas ordinarias que permitan equilibrar las reservas entre dichos embalses, hace que la situación *de facto* sea de Emergencia. Por otra parte, las 14 UTE restantes de la demarcación están en Normalidad o Prealerta.

Se están aplicando las medidas establecidas para los correspondientes escenarios en el Plan Especial de Sequías. Las previsiones para los próximos meses, salvo que se produzca una mejoría muy notable en embalses, caudales circulantes y acuíferos, son las siguientes:

– Abastecimiento:

Se deberá seguir movilizando recursos desde Torre de Abraham a Gasset y desde Los Molinos a Llerena.

Se debe proceder a corto plazo a habilitar los pozos de emergencia para garantizar el abastecimiento que actualmente depende del embalse de Vega del Jabalón. Asimismo, se deben estudiar soluciones más permanentes a medio plazo.

– Regadío:

- En Guadiana Oriental (subsistemas de Bullaque y Alto Guadiana):

No se podrán atender los riegos con aguas superficiales reguladas de las Zonas Regables de El Vicario, Gasset y Torre de Abraham, salvo cultivos permanentes.

En las UTE que dependen de aguas subterráneas (Mancha Occidental, Gígüela-Záncara), se ha previsto el ajuste de las extracciones a través del Régimen Anual de Extracciones (RAE) de los Programas de Actuación, con una reducción de las dotaciones de riego de entre el 4,5 y el 6%, adicional a las dotaciones ya restringidas de los RAE de años anteriores.

- En Guadiana Occidental (subsistemas Central y Ardila):

Los riegos de Piedra Aguda deberán ser servidos desde la toma del Guadiana internacional y en la zona de Brovales y Valuengo dispondrán de recursos para atender el consumo real de otras campañas, pero no el total asignado para la Zona Regable de Valuengo.

No se podrán atender excesos de consumos sobre las asignaciones en el transcurso de la campaña de riego en ninguna de las zonas regables de la zona occidental.

Por tanto, a finales de abril se mantienen en escenario de Emergencia 3 UTE (todas en la demarcación del Guadiana), y en Alerta 7 UTE (3 en la demarcación del Guadiana –si bien una de ellas con una situación *de facto* de Emergencia–, y 4 en la del Guadalquivir).

Para una mayor información respecto a la situación y seguimiento por demarcación respecto a Sequía y Escasez, pueden consultarse las siguientes páginas web de los Organismos de Cuenca:

- Miño-Sil: <https://www.chminosil.es/es/chms/planificacionhidrologica/nuevo-plan-especial-de-sequia>
- Cantábrico: <https://www.chcantabrico.es/gestion-cuencas/plan-de-sequias>
- Duero: <https://www.chduero.es/web/guest/seguimiento-plan-sequias>
- Tajo: <http://www.chtajo.es/LaCuenca/SequiasAvenidas/Paginas/IndicadoresSequia.aspx>
- Guadiana: <https://www.chguadiana.es/actualidad/sequia-cadagotasuma/situacion-sequia-escasez>
- Guadalquivir: <http://www.chguadalquivir.es/plan-de-sequia-vigente>
- Segura: <http://www.chsegura.es/chs/cuenca/sequias/indicesinformesPES/>
- Júcar: <http://www.chj.es/es-es/medioambiente/gestionsequia/Paginas/InformesdeSeguimiento.aspx>
- Ebro: <http://chebro.es/contenido.visualizar.do?idContenido=53999&idMenu=5560>

**Anexo 1. Pluviometría del presente año hidrológico  
en una serie de estaciones (desde 1/10/2019 a 12/5/2020)**



## Datos de pluviometría en una serie de estaciones a fecha 12/5/2020 <sup>1</sup>

Demarcación Hidrográfica	Estación	Precipitación acumulada desde 1/10/2019 (mm)	Desviación respecto media 1981-2010 (mm)
Galicia Costa	A Coruña	927,4	140,3
	A Coruña/Alvedro	863,9	2,9
	Santiago de Comp./Labacolla	1.566,0	147,5
	Pontevedra	1.764,3	480,1
	Vigo/Peinador	1.665,7	212,9
Miño-Sil	Lugo/Rozas	1.053,2	230,1
	Ourense	796,5	163,1
	Ponferrada	595,8	107,9
Cantábrico Oriental	Bilbao/Aeropuerto	940,8	129,9
	San Sebastián, Igueldo	1.340,3	313,7
	Hondarribia-Malkarroa	1.468,6	322,7
Cantábrico Occidental	Asturias/Avilés	973,0	200,6
	Gijón, Musel	961,1	281,7
	Oviedo	989,1	305,1
	Santander/Parayas	1.027,1	215,2
	Santander I, CMT	930,4	118,5
Duero	León/Virgen del Camino	429,5	61,8
	Burgos/Villafría	469,2	87,8
	Zamora	359,4	84,4
	Valladolid/Villanubla	410,2	105,4
	Valladolid	414,0	101,0
	Soria	454,8	118,2
	Salamanca/Matacán	311,7	53,7
	Ávila	288,2	7,5
Segovia	332,0	9,1	
Tajo	Navacerrada, Puerto	1.122,0	153,9
	Colmenar Viejo/FAMET	399,0	-18,0
	Madrid/Barajas	282,7	4,8
	Madrid, Retiro	361,7	38,6
	Madrid/Cuatro Vientos	346,2	23,1
	Madrid/Getafe	323,2	43,9
	Guadalajara	334,4	23,8
	Molina de Aragón	399,0	108,6
	Cáceres	474,4	24,3
Toledo	259,0	1,7	
Guadiana	Badajoz/Talavera la Real	367,2	-9,3
	Ciudad Real	302,8	-9,8
Guadalquivir	Sevilla/San Pablo	354,4	-118,9
	Morón de la Frontera	370,1	-114,2
	Córdoba/Aeropuerto	378,3	-132,0
	Jaén	428,0	24,4
	Granada/Aeropuerto	274,0	-35,1
Cuencas Mediterráneas Andaluzas	Málaga/Aeropuerto	425,8	-60,8
	Almería/Aeropuerto	164,1	-6,8
Guadalete-Barbate	Jerez de la Frontera/Aerop.	378,3	-127,7
	Cádiz, Observatorio	404,3	-72,1

<sup>1</sup> Datos facilitados por AEMET.

Demarcación Hidrográfica	Estación	Precipitación acumulada desde 1/10/2019 (mm)	Desviación respecto media 1981-2010 (mm)
Tinto, Odiel y Piedras	Huelva, Ronda Este	338,0	-111,2
Segura	Murcia/Alcantarilla	340,2	127,6
	Murcia	290,4	83,4
	Murcia/San Javier	384,3	141,0
Júcar	Cuenca	424,3	69,8
	Teruel	277,8	80,1
	Albacete, Obs.	348,5	110,5
	Albacete/Los Llanos	302,2	65,9
	Valencia/Aeropuerto	333,9	8,4
	Valencia II	337,4	22,1
	Castellón-Almazora	500,0	182,3
	Alicante	281,4	64,6
	Alicante/El Altet	292,7	92,4
Ebro	Foronda-Txokiza	599,9	58,6
	Logroño/Agoncillo	365,4	110,7
	Pamplona/Noain	671,3	196,7
	Huesca/Pirineos	464,8	153,1
	Daroca I	368,4	139,7
	Zaragoza/Aeropuerto	288,4	83,2
	Lleida	378,4	163,5
	Tortosa	574,2	234,8
Distrito Cuenca Fluvial de Cataluña	Reus/Aeropuerto	392,6	85,6
	Barcelona/Aeropuerto	698,8	339,5
	Girona/Costa Brava	724,1	253,2
Islas Baleares	Palma de Mallorca, CMT	503,5	167,3
	Palma M./Son San Juan	462,3	155,3
	Menorca/Maó	482,3	55,0
	Ibiza/Es Codola	250,6	-54,1
Gran Canaria	Gran Canaria/Aeropuerto	51,4	-85,5
Fuerteventura	Fuerteventura/Aeropuerto	31,6	-62,9
Lanzarote	Lanzarote/Aeropuerto	46,3	-60,0
Tenerife	Izaña	238,6	-113,7
	Tenerife/Los Rodeos	312,5	-155,2
	Santa Cruz de Tenerife	114,0	-98,7
	Tenerife/Sur	20,4	-106,0
La Palma	La Palma/Aeropuerto	110,6	-237,5
La Gomera	La Gomera/Aeropuerto	36,1	-162,3
El Hierro	Hierro/Aeropuerto	29,6	-168,7
Ceuta	Ceuta	557,2	-81,2
Melilla	Melilla	214,4	-133,4
Media Nacional		586,1	96,1

**Precipitación media nacional desde el 1/10/2019 al 12/5/2020:** 586,1 mm  
**Precipitación media nacional normal para ese periodo:** 490,0 mm  
**Precipitación media nacional de los últimos 12 meses (15/4/2019 a 14/4/2020):** 717,9 mm  
**Precipitación media nacional normal para el mismo periodo:** 648,2 mm

La anomalía de la precipitación acumulada es la diferencia respecto al valor normal del periodo de referencia (1981-2010). Valores positivos indican más lluvia de la normal y negativos menos.



**Anexo 2. Situación de los embalses peninsulares  
a fecha 11/5/2020**



# Situación de los embalses peninsulares a fecha 11/5/2020 <sup>1</sup>

## Resumen de la situación (11/5/2020)

RESERVA hm <sup>3</sup>		%	% año anterior	% Med.5	% Med.10
Embalses de uso consuntivo	22.498	58,8	58,3	63,9	71,7
Embalses hidroeléctricos	14.447	83,1	65,9	78,1	79,7
TOTAL	36.945	66,4	60,6	68,3	74,2

**Embalses de uso consuntivo. Tendencia: media 10 años, media 5 años, situación hace 2 años, situación hace 1 año, situación hace una semana, situación actual (11/5/2020)**

ÁMBITOS	Capacidad Total Actual hm <sup>3</sup>	RESERVA							
		hm <sup>3</sup>		Porcentaje				Boletín 19	
		Actual	Semana Anterior	Actual	Semana Anterior	Año anterior	2 Años Antes	Media 5 Años	Media 10 Años
Cantábrico Oriental	73	70	70	95,9	95,9	83,6	94,5	88,1	86,1
Cantábrico Occidental	46	41	41	89,1	89,1	91,3	89,1	89,1	90,7
Miño - Sil	362	320	324	88,4	89,5	86,2	91,4	86,2	83,3
Galicia Costa	79	71	71	89,9	89,9	91,1	89,9	88,6	88,6
Cuencas Internas del País Vasco	21	19	19	90,5	90,5	90,5	95,2	91,4	92,4
Duero	2.815	2.624	2.614	93,2	92,9	85,2	90,2	84,5	85,1
Tajo	5.788	3.288	3.273	56,8	56,5	48,4	57,1	51,8	57,2
Guadiana	9.261	3.973	3.994	42,9	43,1	53,0	65,4	65,9	77,5
Tinto, Odiel y Piedras	229	183	185	79,9	80,8	81,2	93,4	86,8	86,7
Guadalete-Barbate	1.651	842	849	51,0	51,4	64,2	77,2	68,8	79,3
Guadalquivir	8.054	3.973	3.983	49,3	49,5	55,3	66,2	64,2	76,0
<b>V. Atlántica</b>	<b>28.379</b>	<b>15.404</b>	<b>15.423</b>	<b>54,3</b>	<b>54,3</b>	<b>57,5</b>	<b>67,9</b>	<b>65,2</b>	<b>74,0</b>
Cuenca Mediterránea Andaluza	1.174	687	686	58,5	58,4	65,7	62,1	57,5	66,7
Segura	1.134	530	526	46,7	46,4	33,5	28,4	39,4	54,1
Júcar	2.698	1.538	1.522	57,0	56,4	39,5	33,1	39,1	47,2
Ebro	4.172	3.701	3.694	88,7	88,5	78,2	82,2	79,4	80,1
Cuencas Internas de Cataluña	677	638	644	94,2	95,1	85,1	83,3	83,7	83,7
<b>V. Mediterránea</b>	<b>9.855</b>	<b>7.094</b>	<b>7.072</b>	<b>72,0</b>	<b>71,8</b>	<b>60,4</b>	<b>59,0</b>	<b>60,3</b>	<b>65,8</b>
<b>TOTAL PENINSULAR</b>	<b>38.234</b>	<b>22.498</b>	<b>22.495</b>	<b>58,8</b>	<b>58,8</b>	<b>58,3</b>	<b>65,5</b>	<b>63,9</b>	<b>71,8</b>

<sup>1</sup> Datos correspondientes al Boletín Hidrológico nº 19 de 2020. Para la obtención de datos de detalle y por demarcaciones hidrográficas, puede consultarse o descargarse en la siguiente dirección:  
<https://www.miteco.gob.es/es/agua/temas/evaluacion-de-los-recursos-hidricos/boletin-hidrologico/default.aspx>

**Datos de reserva total embalsada (todos los embalses). Valores absolutos y porcentajes sobre la capacidad máxima (11/5/2020)**

ÁMBITOS	RESERVA TOTAL EMBALSADA hm³				
	Capacidad TOTAL	Año ACTUAL	Año Anterior	Media 5 años	Media 10 años
Cantábrico Oriental	73	70	61	66	66
Cantábrico Occidental	518	459	458	469	467
Miño - Sil	3.030	2.615	2.287	2.439	2.376
Galicia Costa	684	595	589	581	560
Cuencas Internas del País Vasco	21	19	19	19	19
Duero	7.507	6.608	4.949	5.798	6.070
Tajo	11.056	7.313	6.035	7.197	7.585
Guadiana	9.261	3.973	4.909	6.105	6.895
Tinto, Odiel y Piedras	229	183	186	199	199
Guadalete-Barbate	1.651	842	1.060	1.136	1.309
Guadalquivir	8.113	4.010	4.476	5.205	6.202
Vertiente Atlántica	42.143	26.687	25.029	29.214	31.748
Cuenca Mediterránea Andaluza	1.174	687	771	675	785
Segura	1.140	536	385	452	619
Júcar	2.846	1.662	1.390	1.375	1.633
Ebro	7.642	6.735	5.882	5.985	5.997
Cuencas Internas de Cataluña	677	638	576	567	582
Vertiente Mediterránea	13.479	10.258	9.004	9.054	9.616
<b>TOTAL PENINSULAR</b>	<b>55.622</b>	<b>36.945</b>	<b>34.033</b>	<b>38.268</b>	<b>41.364</b>

ÁMBITOS	hm³ ACTUAL	RESERVA TOTAL EMBALSADA % S./Capacidad			
		Año ACTUAL	Año Anterior	Media 5 años	Media 10 años
Cantábrico Oriental	70	95,9	83,6	88,1	86,1
Cantábrico Occidental	459	88,6	88,4	87,5	85,8
Miño - Sil	2.615	86,3	75,5	80,5	78,4
Galicia Costa	595	87,0	86,1	84,9	81,9
Cuencas Internas del País Vasco	19	90,5	90,5	91,4	92,4
Duero	6.608	88,0	65,9	77,2	80,8
Tajo	7.313	66,1	54,6	65,3	68,9
Guadiana	3.973	42,9	53,0	65,9	77,5
Tinto, Odiel y Piedras	183	79,9	81,2	86,8	86,7
Guadalete-Barbate	842	51,0	64,2	68,8	79,3
Guadalquivir	4.010	49,4	55,1	64,2	76,0
Vertiente Atlántica	26.687	63,3	59,4	69,3	75,9
Cuenca Mediterránea Andaluza	687	58,5	65,7	57,5	66,7
Segura	536	47,0	33,8	39,6	54,3
Júcar	1.662	58,4	41,7	41,2	48,9
Ebro	6.735	88,1	77,0	79,1	79,6
Cuencas Internas de Cataluña	638	94,2	85,1	83,7	83,7
Vertiente Mediterránea	10.258	76,1	64,5	65,2	69,3
<b>TOTAL PENINSULAR</b>	<b>36.945</b>	<b>66,4</b>	<b>60,6</b>	<b>68,3</b>	<b>74,2</b>

**Datos de reserva total embalsada (embalses de uso consuntivo). Valores absolutos y porcentajes sobre la capacidad máxima (11/5/2020)**

ÁMBITOS	RESERVA TOTAL EMBALSADA hm³				
	Capacidad TOTAL	Año ACTUAL	Año Anterior	Media 5 años	Media 10 años
Cantábrico Oriental	73	70	61	66	66
Cantábrico Occidental	46	41	42	41	42
Miño - Sil	362	320	312	312	301
Galicia Costa	79	71	72	70	70
Cuencas Internas del País Vasco	21	19	19	19	19
Duero	2.815	2.624	2.399	2.380	2.401
Tajo	5.788	3.288	2.801	2.982	3.287
Guadiana	9.261	3.973	4.909	6.105	6.895
Tinto, Odiel y Piedras	229	183	186	199	199
Guadalete-Barbate	1.651	842	1.060	1.136	1.309
Guadalquivir	8.054	3.973	4.460	5.171	6.137
Vertiente Atlántica	28.379	15.404	16.321	18.481	20.726
Cuenca Mediterránea Andaluza	1.174	687	771	675	785
Segura	1.134	530	380	447	614
Júcar	2.698	1.538	1.260	1.248	1.505
Ebro	4.172	3.701	3.264	3.293	3.315
Cuencas Internas de Cataluña	677	638	576	567	582
Vertiente Mediterránea	9.855	7.094	6.251	6.230	6.801
<b>TOTAL PENINSULAR</b>	<b>38.234</b>	<b>22.498</b>	<b>22.572</b>	<b>24.711</b>	<b>27.527</b>

ÁMBITOS	hm³ ACTUAL	RESERVA TOTAL EMBALSADA % S./Capacidad			
		Año ACTUAL	Año Anterior	Media 5 años	Media 10 años
Cantábrico Oriental	70	95,9	83,6	88,1	86,1
Cantábrico Occidental	41	89,1	91,3	89,1	90,7
Miño - Sil	320	88,4	86,2	86,2	83,3
Galicia Costa	71	89,9	91,1	88,6	88,6
Cuencas Internas del País Vasco	19	90,5	90,5	91,4	92,4
Duero	2.624	93,2	85,2	84,5	85,1
Tajo	3.288	56,8	48,4	51,8	57,2
Guadiana	3.973	42,9	53,0	65,9	77,5
Tinto, Odiel y Piedras	183	79,9	81,2	86,8	86,7
Guadalete-Barbate	842	51,0	64,2	68,8	79,3
Guadalquivir	3.973	49,3	55,3	64,2	76,0
Vertiente Atlántica	15.404	54,3	57,5	65,2	74,0
Cuenca Mediterránea Andaluza	687	58,5	65,7	57,5	66,7
Segura	530	46,7	33,5	39,4	54,1
Júcar	1.538	57,0	39,5	39,1	47,2
Ebro	3.701	88,7	78,2	79,4	80,1
Cuencas Internas de Cataluña	638	94,2	85,1	83,7	83,7
Vertiente Mediterránea	7.094	72,0	60,4	60,3	65,8
<b>TOTAL PENINSULAR</b>	<b>22.498</b>	<b>58,8</b>	<b>58,3</b>	<b>63,9</b>	<b>71,8</b>



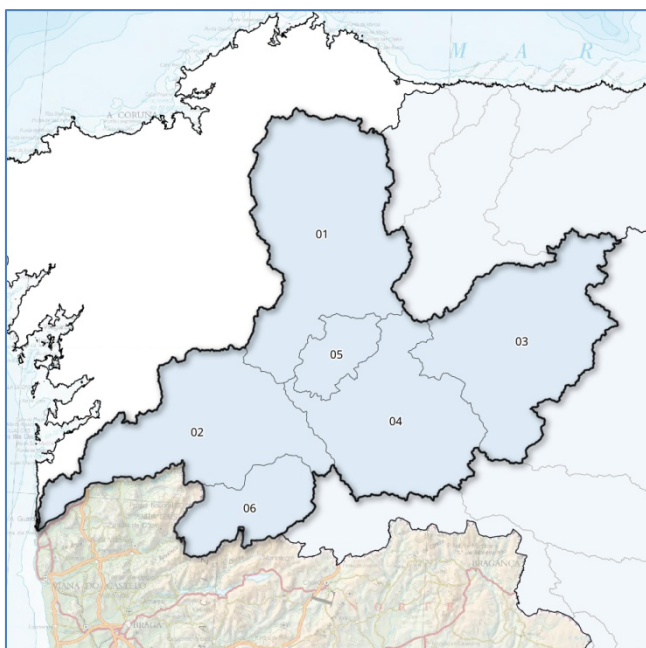
**Anexo 3. Evolución de Indicadores de sequía y escasez  
por Demarcación Hidrográfica**



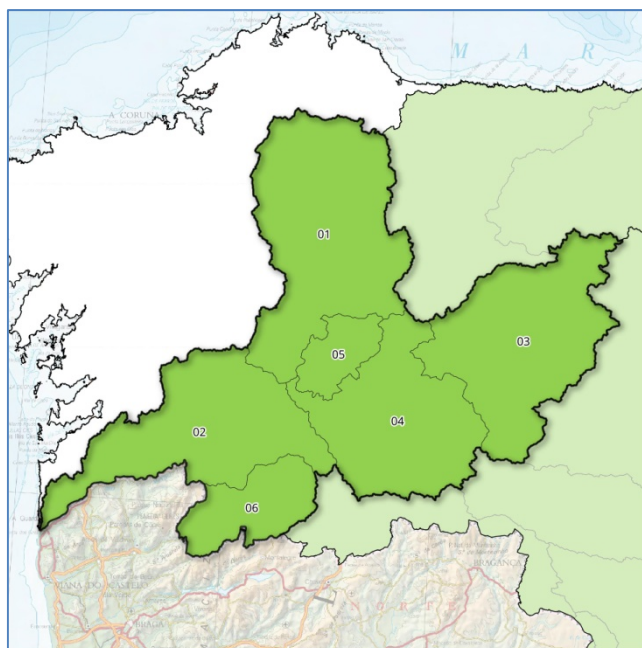


# Demarcación Hidrográfica del Miño-Sil

## Mapas de Sequía y Escasez a 30/4/2020:



Mapa sequía prolongada por UTS. Abril 2020



Mapa escenarios escasez por UTE. Abril 2020

## Indicadores de sequía prolongada. Evolución mensual:

COD	UTS	MAY	JUN	JUL	AGO	SEP	OCT	NOV	DIC	ENE	FEB	MAR	ABR
010.01	Miño Alto	0,460	0,429	0,423	0,425	0,437	0,423	0,617	0,891	0,860	0,810	0,843	0,817
010.02	Miño Bajo	0,483	0,441	0,432	0,435	0,450	0,461	0,478	0,683	0,688	0,700	0,773	0,727
010.03	Sil Superior	0,444	0,401	0,346	0,380	0,357	0,367	0,495	0,747	0,663	0,650	0,703	0,684
010.04	Sil Inferior	0,380	0,351	0,355	0,361	0,356	0,363	0,444	0,659	0,637	0,608	0,662	0,627
010.05	Cabe	0,451	0,413	0,411	0,418	0,422	0,436	0,483	0,803	0,741	0,711	0,750	0,747
010.06	Limia	0,514	0,483	0,456	0,480	0,457	0,555	0,537	0,776	0,747	0,733	0,776	0,725

Evolución de los indicadores de **Sequía Prolongada** en las Unidades Territoriales de Sequía (UTS), en los últimos 12 meses (mayo 2019 a abril 2020)



## Indicadores y escenarios de escasez. Evolución mensual:

COD	UTE	MAY	JUN	JUL	AGO	SEP	OCT	NOV	DIC	ENE	FEB	MAR	ABR
010.01	Miño Alto	0,511	0,528	0,630	0,753	0,524	0,516	0,928	0,844	0,501	0,486	0,640	0,447
010.02	Miño Bajo	0,756	0,704	0,617	0,518	0,494	0,755	0,741	0,711	0,750	0,805	0,857	0,743
010.03	Sil Superior	0,564	0,791	0,956	0,705	0,450	0,468	1,000	1,000	0,747	0,697	0,904	0,696
010.04	Sil Inferior	0,506	0,438	0,472	0,492	0,486	0,462	1,000	1,000	0,422	0,501	0,577	0,392
010.05	Cabe	0,592	0,721	0,630	0,673	0,639	0,569	0,776	0,788	0,544	0,483	0,530	0,505
010.06	Limia	0,470	0,361	0,518	0,255	0,116	0,194	0,520	0,780	0,536	0,475	0,538	0,461

Evolución de los indicadores y escenarios de **Escasez Coyuntural** en las Unidades Territoriales de Escasez (UTE), en los últimos 12 meses (mayo 2019 a abril 2020)

Escenarios:

Normalidad	Prealerta	Alerta	Emergencia
------------	-----------	--------	------------

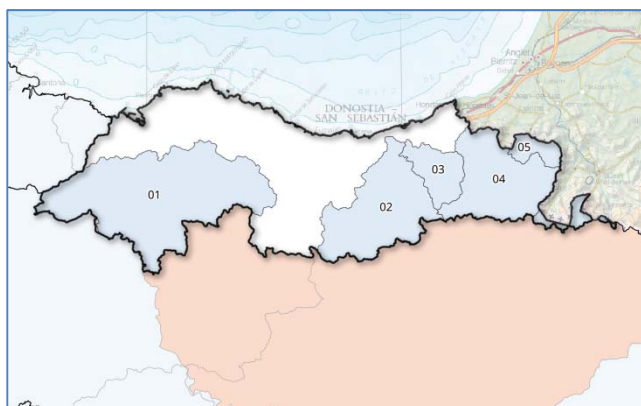
## Indicadores globales de Demarcación<sup>1</sup>. Evolución mensual:

INDICADOR D.H.	MAY	JUN	JUL	AGO	SEP	OCT	NOV	DIC	ENE	FEB	MAR	ABR
GLOBAL SEQUÍA	0,450	0,414	0,397	0,409	0,408	0,418	0,518	0,761	0,726	0,704	0,755	0,724
GLOBAL ESCASEZ	0,572	0,668	0,764	0,646	0,458	0,506	0,899	0,894	0,653	0,630	0,779	0,607

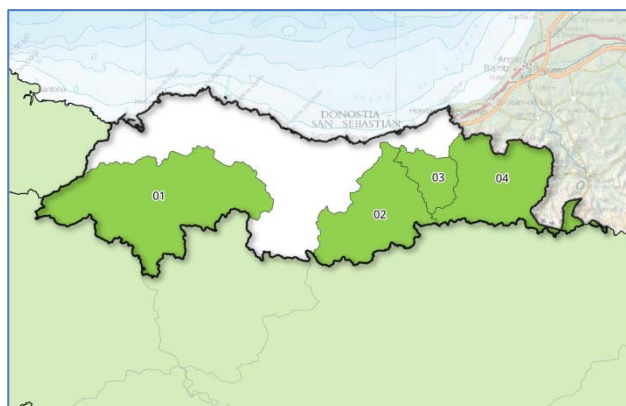
<sup>1</sup> Los indicadores globales de Demarcación se establecen solamente a efectos estadísticos y de información de la situación tendencial global. Sus valores no conllevan medidas de gestión u otras actuaciones.

# Demarcación Hidrográfica del Cantábrico Oriental

## Mapas de Sequía y Escasez a 30/4/2020:



Mapa sequía prolongada por UTS. Abril 2020



Mapa escenarios escasez por UTE. Abril 2020

## Indicadores de sequía prolongada. Evolución mensual:

COD	UTS	MAY	JUN	JUL	AGO	SEP	OCT	NOV	DIC	ENE	FEB	MAR	ABR
017.01	Nerviión	0,435	0,398	0,450	0,524	0,560	0,556	0,849	0,832	0,759	0,210	0,297	0,430
017.02	Oria	0,607	0,402	0,320	0,402	0,202	0,559	0,897	0,946	0,888	0,479	0,595	0,674
017.03	Urumea	0,660	0,690	0,689	0,595	0,512	0,510	0,838	0,871	0,787	0,377	0,529	0,640
017.04	Bidasoa	0,477	0,516	0,684	0,598	0,521	0,445	0,763	0,795	0,751	0,465	0,516	0,578
017.05	Ríos Pirenaicos	0,581	0,677	0,864	0,633	0,514	0,505	0,814	0,802	0,721	0,495	0,446	0,458

Evolución de los indicadores de **Sequía Prolongada** en las Unidades Territoriales de Sequía (UTS), en los últimos 12 meses (mayo 2019 a abril 2020)



## Indicadores y escenarios de escasez. Evolución mensual:

COD	UTE	MAY	JUN	JUL	AGO	SEP	OCT	NOV	DIC	ENE	FEB	MAR	ABR
017.01	Nerviión	0,568	0,584	0,576	0,679	0,733	0,576	0,931	0,800	0,746	0,609	0,828	0,759
017.02	Oria	0,536	0,901	0,847	0,836	0,816	0,842	1,000	1,000	0,919	0,893	0,946	0,974
017.03	Urumea	0,755	0,919	0,713	0,615	0,635	0,553	0,936	0,886	0,556	0,635	0,893	0,698
017.04	Bidasoa	0,919	0,904	0,891	0,591	0,495	0,560	0,982	0,916	0,802	0,604	0,894	0,817

Evolución de los indicadores y escenarios de **Escasez Coyuntural** en las Unidades Territoriales de Escasez (UTE), en los últimos 12 meses (mayo 2019 a abril 2020)

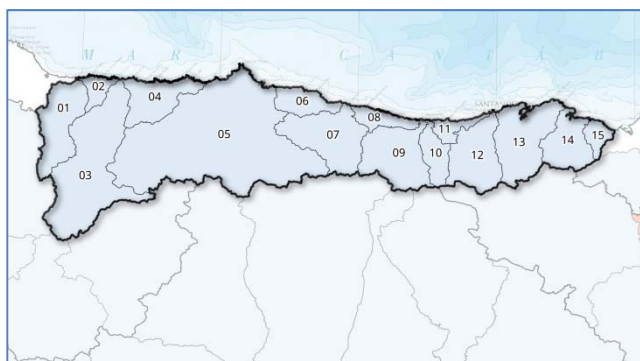
Escenarios:



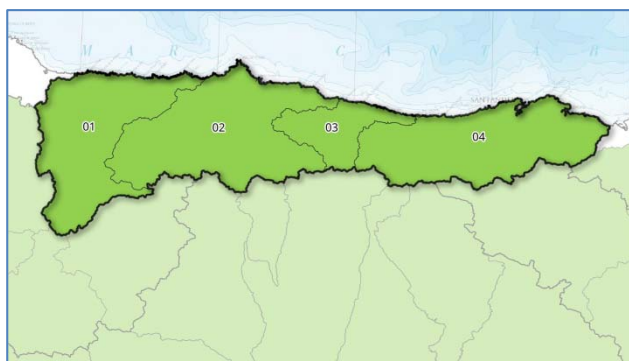


# Demarcación Hidrográfica del Cantábrico Occidental

## Mapas de Sequía y Escasez a 30/4/2020:



Mapa sequía prolongada por UTS. Abril 2020



Mapa escenarios escasez por UTE. Abril 2020

## Indicadores de sequía prolongada. Evolución mensual:

COD	UTS	MAY	JUN	JUL	AGO	SEP	OCT	NOV	DIC	ENE	FEB	MAR	ABR
018.01	Eo	0,584	0,610	0,566	0,555	0,506	0,559	0,920	0,979	0,942	0,599	0,560	0,494
018.02	Porcía	0,506	0,530	0,478	0,462	0,432	0,556	0,870	0,921	0,863	0,542	0,486	0,354
018.03	Navia	0,555	0,609	0,501	0,568	0,422	0,570	0,956	0,987	0,976	0,718	0,548	0,562
018.04	Esva	0,362	0,520	0,341	0,498	0,293	0,417	0,878	0,921	0,962	0,605	0,473	0,475
018.05	Nalón	0,401	0,561	0,560	0,626	0,494	0,495	0,971	0,975	0,978	0,640	0,506	0,551
018.06	Villaviciosa	0,482	0,638	0,624	0,633	0,615	0,706	1,000	1,000	1,000	0,535	0,498	0,526
018.07	Sella	0,394	0,560	0,599	0,649	0,720	0,730	0,989	0,981	0,971	0,558	0,342	0,478
018.08	Llanes	0,302	0,424	0,411	0,396	0,080	0,965	0,703	0,779	0,834	0,386	0,414	0,491
018.09	Deva	0,401	0,526	0,611	0,733	0,662	0,797	0,945	0,949	0,946	0,644	0,492	0,673
018.10	Nansa	0,424	0,524	0,675	0,794	0,851	0,969	0,999	0,993	0,927	0,492	0,352	0,580
018.11	Gandarilla	0,281	0,425	0,554	0,616	0,685	0,920	0,983	0,952	0,803	0,207	0,149	0,443
018.12	Saja	0,359	0,434	0,613	0,648	0,735	0,717	0,886	0,826	0,765	0,249	0,219	0,473
018.13	Pas-Miera	0,330	0,435	0,553	0,567	0,575	0,604	0,916	0,879	0,825	0,226	0,296	0,443
018.14	Asón	0,470	0,583	0,575	0,552	0,574	0,610	0,950	0,935	0,844	0,145	0,219	0,414
018.15	Agüera	0,556	0,684	0,605	0,543	0,558	0,648	0,970	0,922	0,821	0,274	0,415	0,427

Evolución de los indicadores de **Sequía Prolongada** en las Unidades Territoriales de Sequía (UTS), en los últimos 12 meses (mayo 2019 a abril 2020)



## Indicadores y escenarios de escasez. Evolución mensual:

COD	UTE	MAY	JUN	JUL	AGO	SEP	OCT	NOV	DIC	ENE	FEB	MAR	ABR
018.01	Occid. Asturiano	0,797	0,774	0,827	0,716	0,644	0,601	0,995	0,987	0,794	0,702	0,874	0,673
018.02	Nalón	0,491	0,594	0,710	0,494	0,594	0,563	0,966	0,967	0,644	0,648	0,635	0,587
018.03	Sella-Llanes	0,621	0,603	0,746	0,637	0,724	0,642	0,990	0,937	0,609	0,575	0,799	0,721
018.04	Cantabria	0,624	0,691	0,747	0,622	0,710	0,654	0,971	0,928	0,689	0,671	0,720	0,688

Evolución de los indicadores y escenarios de **Escasez Coyuntural** en las Unidades Territoriales de Escasez (UTE), en los últimos 12 meses (mayo 2019 a abril 2020)

Escenarios:

Normalidad	Prealerta	Alerta	Emergencia
------------	-----------	--------	------------

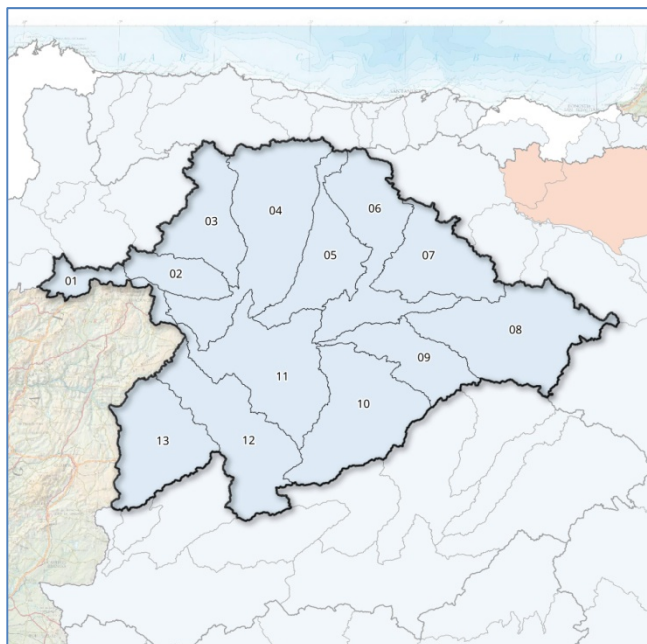
## Indicadores globales de Demarcación<sup>1</sup>. Evolución mensual:

INDICADOR D.H.	MAY	JUN	JUL	AGO	SEP	OCT	NOV	DIC	ENE	FEB	MAR	ABR
GLOBAL SEQUÍA	0,430	0,548	0,552	0,606	0,534	0,606	0,946	0,951	0,932	0,542	0,443	0,523
GLOBAL ESCASEZ	0,555	0,635	0,730	0,551	0,634	0,593	0,970	0,957	0,667	0,657	0,682	0,625

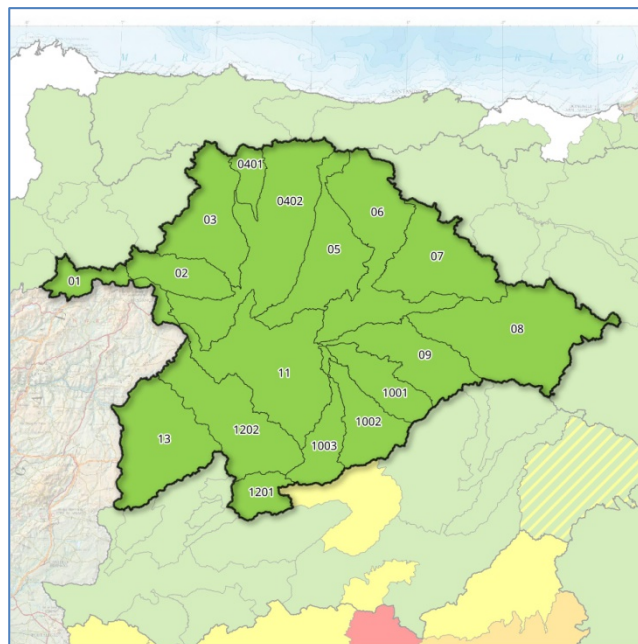
<sup>1</sup> Los indicadores globales de Demarcación se establecen solamente a efectos estadísticos y de información de la situación tendencial global. Sus valores no conllevan medidas de gestión u otras actuaciones.

# Demarcación Hidrográfica del Duero

## Mapas de Sequía y Escasez a 30/4/2020:



Mapa sequía prolongada por UTS. Abril 2020



Mapa escenarios escasez por UTE. Abril 2020

## Indicadores de sequía prolongada. Evolución mensual:

COD	UTS	MAY	JUN	JUL	AGO	SEP	OCT	NOV	DIC	ENE	FEB	MAR	ABR
020.01	Támega-Manzanas	0,450	0,560	0,610	0,620	0,620	0,590	0,570	0,670	0,590	0,570	0,540	0,560
020.02	Tera	0,290	0,280	0,320	0,310	0,320	0,230	0,430	0,700	0,610	0,580	0,560	0,580
020.03	Órbigo	0,190	0,190	0,210	0,090	0,140	0,110	0,470	0,880	0,760	0,700	0,640	0,650
020.04	Esla	0,320	0,360	0,310	0,230	0,190	0,130	0,590	0,900	0,830	0,730	0,670	0,690
020.05	Carrión	0,140	0,080	0,160	0,080	0,130	0,150	0,530	0,850	0,730	0,700	0,640	0,660
020.06	Pisuerga	0,190	0,170	0,180	0,130	0,130	0,170	0,560	0,810	0,760	0,640	0,580	0,630
020.07	Arlanza	0,450	0,450	0,500	0,340	0,420	0,290	0,630	0,840	0,740	0,680	0,650	0,670
020.08	Alto Duero	0,440	0,450	0,520	0,470	0,570	0,410	0,520	0,880	0,690	0,680	0,660	0,680
020.09	Riaza-Duratón	0,320	0,340	0,350	0,260	0,330	0,250	0,440	0,650	0,620	0,610	0,610	0,650
020.10	Cega-Eresma-Adaja	0,270	0,250	0,210	0,160	0,190	0,150	0,410	0,580	0,560	0,570	0,560	0,570
020.11	Bajo Duero	0,140	0,180	0,320	0,130	0,170	0,220	0,380	0,480	0,420	0,510	0,580	0,670
020.12	Tormes	0,170	0,120	0,140	0,120	0,150	0,120	0,230	0,570	0,570	0,580	0,550	0,590
020.13	Águeda	0,160	0,160	0,190	0,230	0,260	0,190	0,140	0,620	0,580	0,540	0,520	0,590

Evolución de los indicadores de **Sequía Prolongada** en las Unidades Territoriales de Sequía (UTS), en los últimos 12 meses (mayo 2019 a abril 2020)

No hay sequía prolongada	Sequía prolongada
--------------------------	-------------------

## Indicadores y escenarios de escasez. Evolución mensual:

COD	UTE	MAY	JUN	JUL	AGO	SEP	OCT	NOV	DIC	ENE	FEB	MAR	ABR
020.01	Támega-Manzanas	0,420	0,550	0,610	0,610	0,610	0,580	0,570	0,680	0,590	0,560	0,540	0,550
020.02	Tera	0,650	0,640	0,610	0,590	0,580	0,520	0,660	0,970	0,910	0,800	0,900	0,920
020.03	Órbigo	0,810	0,730	0,560	0,420	0,500	0,490	0,680	0,900	0,860	0,830	0,850	0,880
020.0401	Torio y Bernesga	0,340	0,350	0,300	0,210	0,220	0,150	0,510	0,850	0,700	0,650	0,610	0,650
020.0402	Esla	0,860	0,750	0,630	0,540	0,530	0,540	0,710	0,970	0,950	0,950	0,920	0,910
020.05	Carrión	0,400	0,410	0,340	0,270	0,320	0,370	0,640	0,930	0,820	0,810	0,830	0,740
020.06	Pisuerga	0,420	0,410	0,340	0,260	0,220	0,220	0,530	0,880	0,860	0,850	0,840	0,910
020.07	Arlanza	0,840	0,820	0,760	0,710	0,650	0,610	0,720	0,970	0,940	0,930	0,870	0,930
020.08	Alto Duero	0,830	0,770	0,710	0,660	0,650	0,640	0,700	1,000	1,000	0,910	0,880	0,960
020.09	Riaza-Duratón	0,640	0,650	0,630	0,600	0,620	0,610	0,650	0,860	0,810	0,840	0,760	0,750
020.1001	Cega	0,240	0,230	0,210	0,140	0,210	0,130	0,480	0,620	0,600	0,580	0,530	0,510
020.1002	Eresma	0,910	0,930	0,750	0,610	0,580	0,570	0,740	0,990	0,990	0,950	0,940	0,950
020.1003	Adaja	0,140	0,130	0,110	0,090	0,110	0,110	0,090	0,430	0,510	0,550	0,530	0,870
020.11	Bajo Duero	0,560	0,540	0,470	0,400	0,370	0,370	0,590	0,920	0,910	0,870	0,860	0,930
020.1201	Alto Tormes	0,120	0,080	0,080	0,100	0,130	0,070	0,180	0,590	0,580	0,570	0,540	0,570
020.1202	Medio y Bajo Tormes	0,570	0,550	0,490	0,460	0,520	0,520	0,570	0,980	0,970	0,960	0,880	0,970
020.13	Águeda	0,390	0,470	0,490	0,500	0,520	0,510	0,520	1,000	0,860	0,910	0,810	1,000

Evolución de los indicadores y escenarios de **Escasez Coyuntural** en las Unidades Territoriales de Escasez (UTE), en los últimos 12 meses (mayo 2019 a abril 2020)

Escenarios:

Normalidad	Prealerta	Alerta	Emergencia
------------	-----------	--------	------------

## Indicadores globales de Demarcación<sup>1</sup>. Evolución mensual:

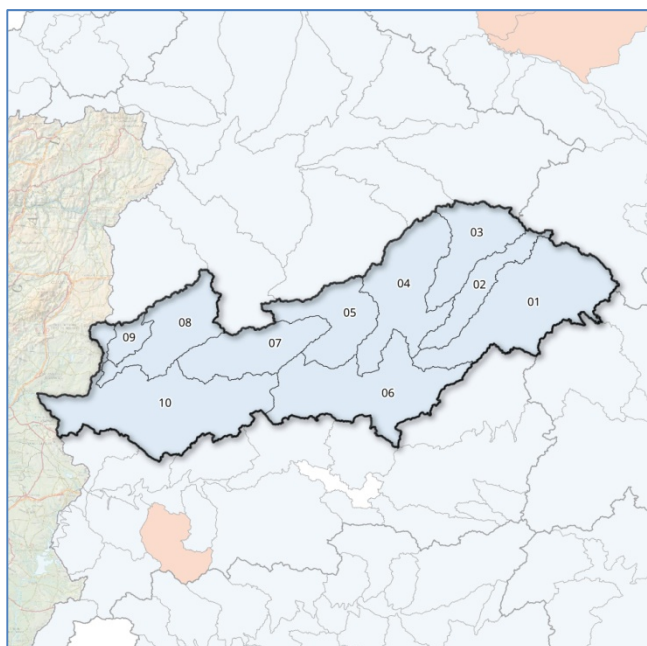
INDICADOR D.H.	MAY	JUN	JUL	AGO	SEP	OCT	NOV	DIC	ENE	FEB	MAR	ABR
GLOBAL SEQUÍA	0,280	0,280	0,310	0,240	0,270	0,210	0,470	0,760	0,690	0,640	0,600	0,630
GLOBAL ESCASEZ	0,620	0,580	0,500	0,430	0,450	0,450	0,620	0,920	0,880	0,870	0,840	0,870

<sup>1</sup> Los indicadores globales de Demarcación se establecen solamente a efectos estadísticos y de información de la situación tendencial global. Sus valores no conllevan medidas de gestión u otras actuaciones.

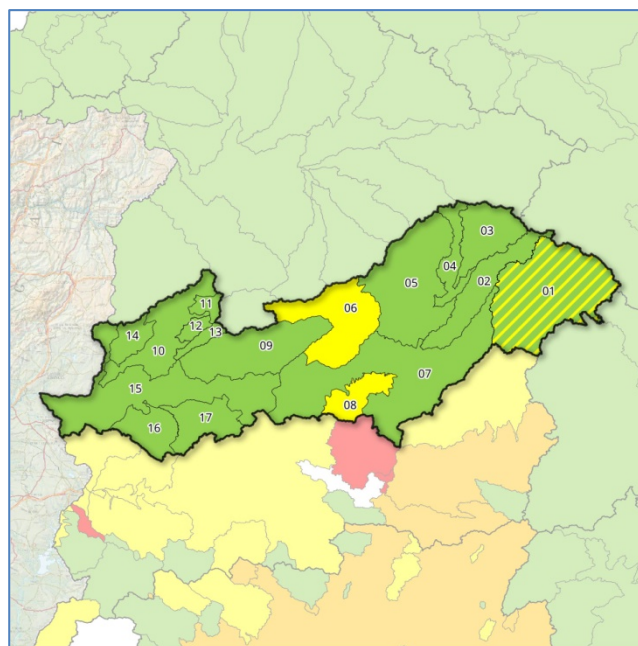


# Demarcación Hidrográfica del Tajo

## Mapas de Sequía y Escasez a 30/4/2020:



Mapa sequía prolongada por UTS. Abril 2020



Mapa escenarios escasez por UTE. Abril 2020

## Indicadores de sequía prolongada. Evolución mensual:

COD	UTS	MAY	JUN	JUL	AGO	SEP	OCT	NOV	DIC	ENE	FEB	MAR	ABR
030.01	Cabecera	0,460	0,490	0,430	0,390	0,380	0,310	0,320	0,570	0,550	0,540	0,530	0,610
030.02	Tajuña	0,430	0,340	0,350	0,330	0,370	0,320	0,360	0,520	0,440	0,490	0,680	0,810
030.03	Henares	0,380	0,360	0,295	0,370	0,490	0,320	0,420	0,600	0,620	0,530	0,580	0,690
030.04	Jarama-Guadarrama	0,350	0,330	0,200	0,320	0,490	0,360	0,660	0,740	0,750	0,660	0,630	0,710
030.05	Alberche	0,160	0,170	0,130	0,360	0,520	0,350	0,410	0,540	0,530	0,520	0,470	0,520
030.06	Tajo Izquierda	0,320	0,290	0,340	0,440	0,540	0,360	0,540	0,760	0,750	0,650	0,680	0,750
030.07	Tiétar	0,290	0,260	0,240	0,400	0,460	0,230	0,430	0,600	0,580	0,490	0,520	0,600
030.08	Alagón	0,360	0,380	0,320	0,240	0,350	0,200	0,360	0,600	0,570	0,560	0,420	0,430
030.09	Árrago	0,270	0,270	0,190	0,190	0,210	0,160	0,260	0,570	0,550	0,550	0,750	0,440
030.10	Bajo Tajo	0,300	0,280	0,240	0,410	0,440	0,210	0,470	0,610	0,610	0,520	0,590	0,730

Evolución de los indicadores de **Sequía Prolongada** en las Unidades Territoriales de Sequía (UTS), en los últimos 12 meses (mayo 2019 a abril 2020)

No hay sequía prolongada	Sequía prolongada
--------------------------	-------------------

## Indicadores y escenarios de escasez. Evolución mensual:

COD	UTE	MAY	JUN	JUL	AGO	SEP	OCT	NOV	DIC	ENE	FEB	MAR	ABR
030.01	Trasvase ATS	Nor/N3	Nor/N3	Nor/N3	Nor/N3	Nor/N3	Nor/N3	Nor/N3	Nor/N3	Nor/N3	Nor/N2	Nor/N2	Nor/N2
030.02	Tajuña	0,550	0,570	0,580	0,590	0,590	0,570	0,540	0,520	0,450	0,330	0,380	0,600
030.03	Riegos del Henares	0,660	0,610	0,620	0,630	0,650	0,630	0,600	0,610	0,570	0,530	0,560	0,690
030.04	Abastecim. Sorbe	0,740	0,660	0,650	0,770	0,730	0,640	1,000	1,000	1,000	0,940	1,000	1,000
030.05	Abastecim. Madrid	0,730	0,710	0,700	0,680	0,660	0,630	0,680	0,820	0,810	0,750	0,740	0,850
030.06	Alberche	0,220	0,210	0,250	0,380	0,530	0,290	0,090	0,340	0,260	0,220	0,210	0,350
030.07	Tajo Medio	0,560	0,550	0,540	0,520	0,510	0,510	0,520	0,550	0,560	0,560	0,580	0,600
030.08	Abastecim. Toledo	0,590	0,580	0,600	0,560	0,550	0,520	0,510	0,550	0,530	0,470	0,440	0,480
030.09	Riegos del Tiétar	0,240	0,700	0,640	0,610	0,740	0,730	0,790	0,600	0,580	0,550	0,550	0,560
030.10	Riegos del Alagón	0,590	0,560	0,550	0,530	0,430	0,440	0,410	0,800	0,730	0,720	0,730	0,820
030.11	Abastecim. Béjar	0,960	0,890	0,780	0,680	0,540	0,460	0,640	0,890	0,920	0,940	0,950	0,960
030.12	Riegos del Ambroz	0,870	0,800	0,770	0,740	0,730	0,710	0,670	0,770	0,810	0,850	0,920	1,000
030.13	Abastecim. Plasencia	0,860	0,830	0,800	0,770	0,800	0,760	1,000	1,000	1,000	1,000	0,930	1,000
030.14	Riegos del Aragón	0,550	0,630	0,600	0,560	0,570	0,560	0,510	1,000	1,000	0,910	0,870	0,970
030.15	Bajo Tajo	0,610	0,550	0,460	0,400	0,290	0,340	0,290	0,580	0,600	0,610	0,660	0,750
030.16	Abastecim. Cáceres	0,310	0,320	0,330	0,350	0,370	0,370	0,350	0,330	0,290	0,250	0,220	0,220
030.17	Abastecim. Trujillo	0,470	0,560	0,640	0,490	0,380	0,290	0,260	1,000	1,000	1,000	0,990	1,000

Evolución de los indicadores y escenarios de **Escasez Coyuntural** en las Unidades Territoriales de Escasez (UTE), en los últimos 12 meses (mayo 2019 a abril 2020)

Escenarios:

Normalidad	Prealerta	Alerta	Emergencia
------------	-----------	--------	------------

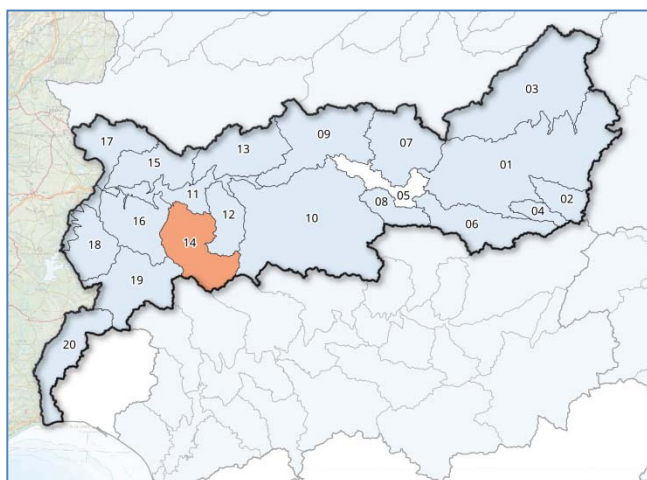
## Indicadores globales de Demarcación<sup>1</sup>. Evolución mensual:

INDICADOR D.H.	MAY	JUN	JUL	AGO	SEP	OCT	NOV	DIC	ENE	FEB	MAR	ABR
GLOBAL SEQUÍA	0,330	0,310	0,270	0,360	0,430	0,260	0,440	0,610	0,600	0,540	0,550	0,630
GLOBAL ESCASEZ	0,590	0,570	0,560	0,560	0,560	0,520	0,510	0,680	0,660	0,630	0,630	0,710

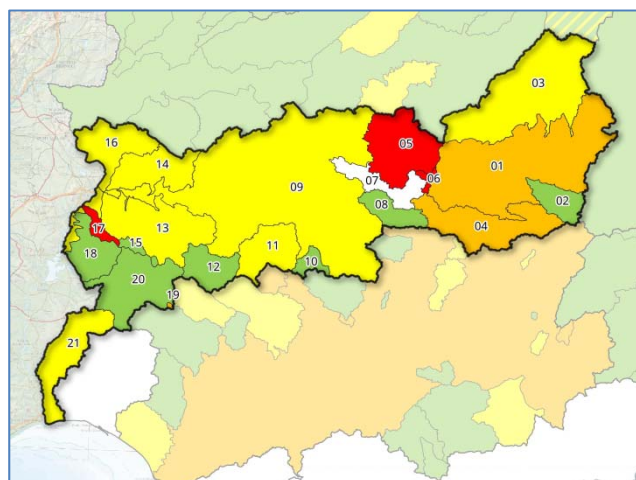
<sup>1</sup> Los indicadores globales de Demarcación se establecen solamente a efectos estadísticos y de información de la situación tendencial global. Sus valores no conllevan medidas de gestión u otras actuaciones.

# Demarcación Hidrográfica del Guadiana

## Mapas de Sequía y Escasez a 30/4/2020:



Mapa sequía prolongada por UTS. Abril 2020



Mapa escenarios escasez por UTE. Abril 2020

## Indicadores de sequía prolongada. Evolución mensual:

COD	UTS	MAY	JUN	JUL	AGO	SEP	OCT	NOV	DIC	ENE	FEB	MAR	ABR
040.01	Mancha Occidental	0,454	0,411	0,424	0,401	0,467	0,411	0,498	0,514	0,384	0,407	0,452	0,513
040.02	Campu Montiel-Ruidera		0,291	0,422	0,337	0,642	0,651	0,791	0,806	0,639	0,631	0,699	0,713
040.03	Gigüela-Záncara	0,471	0,409	0,386	0,344	0,429	0,457	0,567	0,617	0,338	0,393	0,557	0,584
040.04	Azuer	0,467	0,388	0,417	0,348	0,407	0,414	0,626	0,655	0,402	0,449	0,527	0,554
040.05	Guadiana-Los Montes												
040.06	Jabalón	0,414	0,351	0,308	0,265	0,508	0,440	0,531	0,610	0,513	0,507	0,565	0,567
040.07	Bullaque	0,341	0,337	0,278	0,178	0,292	0,425	0,509	0,621	0,528	0,511	0,575	0,576
040.08	Tirteafuera	0,306	0,302	0,245	0,166	0,328	0,357	0,471	0,565	0,462	0,446	0,569	0,592
040.09	Guadiana Medio	0,284	0,227	0,235	0,182	0,110	0,058	0,135	0,329	0,270	0,268	0,353	0,357
040.10	Zújar	0,459	0,397	0,318	0,287	0,341	0,271	0,402	0,436	0,300	0,322	0,438	0,451
040.11	Vegas del Guadiana	0,273	0,231	0,146	0,029	0,000	0,000	0,195	0,320	0,328	0,310	0,419	0,417
040.12	Ortigas-Guadámez	0,343	0,276	0,194	0,144	0,092	0,051	0,280	0,376	0,331	0,316	0,385	0,431
040.13	Ruecas	0,265	0,198	0,217	0,165	0,135	0,059	0,220	0,291	0,254	0,241	0,319	0,391
040.14	Matachel	0,332	0,300	0,251	0,211	0,178	0,066	0,202	0,212	0,176	0,187	0,275	0,269
040.15	Aljucén-Lácar-Alcazaba	0,252	0,261	0,199	0,115	0,072	0,000	0,097	0,259	0,290	0,296	0,351	0,387
040.16	Guadajira-Entrín-Rivillas	0,284	0,281	0,251	0,138	0,108	0,052	0,163	0,277	0,259	0,227	0,337	0,442
040.17	Gévora	0,293	0,278	0,278	0,203	0,157	0,000	0,181	0,366	0,392	0,382	0,397	0,514
040.18	Olivenza-Alcarrache	0,303	0,307	0,296	0,191	0,125	0,031	0,207	0,307	0,290	0,284	0,353	0,434
040.19	Ardila	0,386	0,347	0,289	0,223	0,253	0,172	0,354	0,456	0,349	0,289	0,340	0,413
040.20	Zona Sur	0,267	0,248	0,230	0,181	0,193	0,048	0,273	0,394	0,347	0,341	0,360	0,385

Evolución de los indicadores de **Sequía Prolongada** en las Unidades Territoriales de Sequía (UTS), en los últimos 12 meses (mayo 2019 a abril 2020).

No hay sequía prolongada	Sequía prolongada
--------------------------	-------------------

## Indicadores y escenarios de escasez. Evolución mensual:

COD	UTE	MAY	JUN	JUL	AGO	SEP	OCT	NOV	DIC	ENE	FEB	MAR	ABR
040.01	Mancha Occidental	0,279	0,266	0,266	0,228	0,194	0,146	0,149	0,154	0,168	0,178	0,188	0,184
040.02	Peñarroya	0,990	0,915	0,646	0,499	0,626	0,733	0,840	0,958	0,962	0,882	0,919	0,975
040.03	Gigüela-Záncara	0,254	0,253	0,253	0,258	0,172	0,150	0,257	0,263	0,271	0,284	0,302	0,311
040.04	Jabalón-Azuer	0,266	0,251	0,229	0,212	0,203	0,193	0,193	0,198	0,205	0,199	0,195	0,202
040.05	Gasset-Torre Abraham	0,262	0,172	0,109	0,083	0,079	0,075	0,074	0,078	0,081	0,084	0,086	0,108
040.06	Vicario	0,133	0,100	0,064	0,040	0,033	0,029	0,027	0,029	0,027	0,027	0,029	0,033
040.07	Guadiana-Los Montes												
040.08	Tirteafuera	0,306	0,302	0,245	0,166	0,328	0,357	0,471	0,565	0,462	0,446	0,569	0,592
040.09	Sistema General	0,579	0,543	0,497	0,457	0,443	0,435	0,435	0,477	0,485	0,488	0,490	0,508
040.10	La Colada	0,684	0,673	0,659	0,646	0,639	0,639	0,641	0,667	0,672	0,672	0,680	0,701
040.11	Alto Zujar	0,459	0,397	0,318	0,287	0,341	0,271	0,402	0,436	0,300	0,322	0,438	0,451
040.12	Molinos-Zafra-Llerena	0,750	0,671	0,620	0,581	0,644	0,616	0,595	0,599	0,618	0,612	0,580	0,600
040.13	Alange-Barros	0,406	0,388	0,372	0,348	0,327	0,323	0,315	0,314	0,314	0,314	0,310	0,310
040.14	Aljucén-Lácar-Alcazaba	0,563	0,506	0,463	0,437	0,415	0,396	0,397	0,441	0,451	0,453	0,450	0,604
040.15	Nogales-Jaime Ozores	0,870	0,829	0,766	0,732	0,701	0,675	0,660	0,668	0,758	0,761	0,747	0,758
040.16	Villar del Rey	0,442	0,412	0,375	0,348	0,328	0,312	0,310	0,434	0,442	0,438	0,458	0,888
040.17	Piedra Aguda	0,344	0,258	0,128	0,113	0,108	0,103	0,101	0,120	0,120	0,120	0,120	0,128
040.18	Táliga-Alcarrache	0,879	0,782	0,718	0,656	0,596	0,576	0,562	0,541	0,690	0,693	0,679	0,749
040.19	Tentudía	0,380	0,327	0,277	0,254	0,231	0,208	0,208	0,231	0,231	0,231	0,231	0,242
040.20	Valuengo-Brovaes	0,664	0,629	0,411	0,289	0,315	0,296	0,303	0,473	0,562	0,600	0,584	0,755
040.21	Chanza-Andévalo	0,546	0,517	0,488	0,460	0,430	0,401	0,384	0,421	0,416	0,409	0,401	0,412

Evolución de los indicadores y escenarios de **Escasez Coyuntural** en las Unidades Territoriales de Escasez (UTE), en los últimos 12 meses (mayo 2019 a abril 2020)

Escenarios:

Normalidad	Prealerta	Alerta	Emergencia
------------	-----------	--------	------------

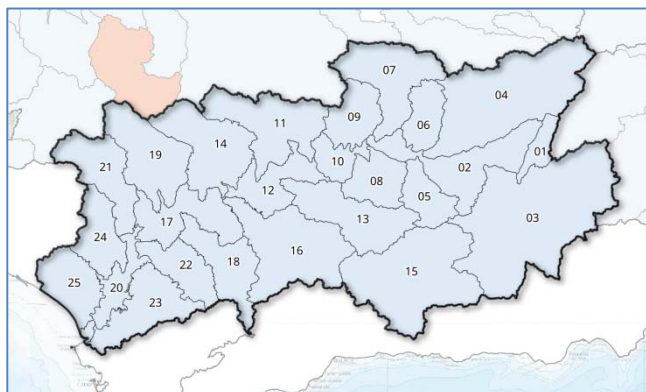
## Indicadores globales de Demarcación<sup>1</sup>. Evolución mensual:

INDICADOR D.H.	MAY	JUN	JUL	AGO	SEP	OCT	NOV	DIC	ENE	FEB	MAR	ABR
GLOBAL SEQUÍA	0,376	0,334	0,305	0,250	0,289	0,241	0,369	0,446	0,344	0,350	0,433	0,469
Global Esc. Zona Alta	0,337	0,310	0,274	0,235	0,215	0,194	0,224	0,241	0,250	0,250	0,263	0,271
Global Esc. Zona Media	0,569	0,533	0,486	0,447	0,433	0,425	0,425	0,466	0,475	0,478	0,480	0,508
Global Esc. Zona Baja	0,546	0,517	0,488	0,460	0,430	0,401	0,384	0,421	0,416	0,409	0,401	0,412
GLOBAL ESCASEZ	0,515	0,482	0,439	0,401	0,384	0,371	0,376	0,411	0,419	0,420	0,423	0,444

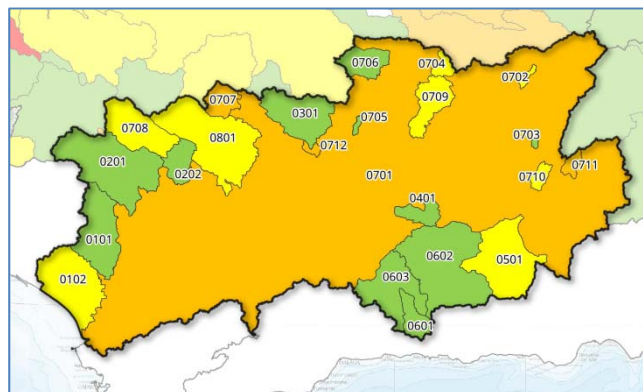
<sup>1</sup> Los indicadores globales de Demarcación se establecen solamente a efectos estadísticos y de información de la situación tendencial global. Sus valores no conllevan medidas de gestión u otras actuaciones.

# Demarcación Hidrográfica del Guadalquivir

## Mapas de Sequía y Escasez a 30/4/2020:



Mapa sequía prolongada por UTS. Abril 2020



Mapa escenarios escasez por UTE. Abril 2020

## Indicadores de sequía prolongada. Evolución mensual:

COD	UTS	MAY	JUN	JUL	AGO	SEP	OCT	NOV	DIC	ENE	FEB	MAR	ABR
050.01	Guadalquivir hasta Emb. del Tranco	0,400	0,430	0,430	0,508	0,697	0,439	0,793	0,805	0,712	0,609	0,550	0,605
050.02	Gdqvir. entre El Tranco y Marmolejo	0,380	0,400	0,400	0,424	0,615	0,356	0,683	0,749	0,686	0,602	0,557	0,625
050.03	Guadiana Menor	0,380	0,370	0,380	0,426	0,680	0,462	0,758	0,789	0,746	0,663	0,560	0,642
050.04	Guadalimar	0,370	0,400	0,410	0,471	0,665	0,375	0,695	0,766	0,703	0,613	0,569	0,620
050.05	Guadalbullón	0,370	0,390	0,390	0,367	0,556	0,313	0,660	0,741	0,697	0,619	0,572	0,624
050.06	Guadiel y Rumberar	0,330	0,350	0,380	0,403	0,599	0,302	0,614	0,697	0,644	0,576	0,554	0,624
050.07	Jándula	0,270	0,260	0,280	0,297	0,502	0,241	0,499	0,597	0,559	0,493	0,467	0,575
050.08	Salado de Arjona y Salado de Porcuna	0,350	0,340	0,340	0,335	0,370	0,278	0,330	0,482	0,495	0,435	0,493	0,488
050.09	Yeguas, Martín Gonzalo y Arenoso	0,220	0,210	0,240	0,256	0,420	0,155	0,457	0,584	0,543	0,477	0,468	0,573
050.10	Guadalquivir entre Marmolejo y Córdoba (Guadalmellato)	0,300	0,290	0,290	0,292	0,293	0,215	0,230	0,387	0,416	0,377	0,420	0,437
050.11	Guadalmellato y Guadiato	0,200	0,180	0,230	0,246	0,293	0,129	0,343	0,559	0,533	0,474	0,501	0,596
050.12	Guadalquivir entre Córdoba (Guadalmellato) y Palma	0,310	0,310	0,310	0,305	0,289	0,181	0,150	0,350	0,382	0,343	0,405	0,423
050.13	Guadajoz	0,320	0,330	0,350	0,353	0,479	0,287	0,517	0,609	0,569	0,501	0,499	0,575
050.14	Bembazar, Retortillo, Guadalora y Guadalbacar	0,210	0,190	0,220	0,218	0,240	0,090	0,252	0,543	0,531	0,477	0,519	0,591
050.15	Alto y Medio Genil hasta Emb. Iznajar	0,370	0,390	0,390	0,416	0,600	0,383	0,595	0,610	0,587	0,517	0,477	0,536
050.16	Bajo Genil	0,310	0,310	0,340	0,335	0,427	0,185	0,433	0,567	0,545	0,483	0,507	0,587
050.17	Guadalquivir entre Palma del Río (Genil) y Alcalá	0,380	0,370	0,370	0,369	0,351	0,220	0,123	0,291	0,375	0,341	0,410	0,432
050.18	Corbones	0,470	0,470	0,470	0,463	0,430	0,261	0,197	0,344	0,405	0,334	0,423	0,402
050.19	Rivera de Huesna y Viar	0,230	0,210	0,250	0,256	0,283	0,135	0,251	0,500	0,522	0,466	0,512	0,593
050.20	Gdqvir. entre Alcalá del Río y Bonanza	0,390	0,380	0,380	0,381	0,381	0,242	0,141	0,254	0,343	0,298	0,377	0,390
050.21	Rivera de Huelva	0,210	0,200	0,240	0,277	0,291	0,066	0,224	0,429	0,461	0,392	0,450	0,530
050.22	Guadaira	0,420	0,420	0,420	0,419	0,404	0,245	0,147	0,281	0,352	0,295	0,378	0,383
050.23	Fuente Vieja, Salado de Morón, Salado de Lebrija y Caño de Trebujena	0,420	0,410	0,410	0,413	0,413	0,263	0,157	0,269	0,340	0,290	0,352	0,353
050.24	Guadimar, Majalberaque y Pudío	0,220	0,210	0,260	0,293	0,315	0,073	0,215	0,380	0,447	0,384	0,451	0,540
050.25	Madre de las Marismas	0,380	0,370	0,370	0,373	0,379	0,236	0,158	0,269	0,346	0,317	0,388	0,402

Evolución de los indicadores **Sequía Prolongada** en las Unidades Territoriales de Sequía (UTS), en los últimos 12 meses (mayo 2019 a abril 2020)

No hay sequía prolongada	Sequía prolongada
--------------------------	-------------------

## Indicadores y escenarios de escasez. Evolución mensual:

COD	UTE	MAY	JUN	JUL	AGO	SEP	OCT	NOV	DIC	ENE	FEB	MAR	ABR
050.0101	Guadimar	0,380	0,380	0,160	0,150	0,124	0,105	0,100	0,277	0,451	0,424	0,522	0,601
050.0102	Madre de las Marismas	0,400	0,310	0,310	0,309	0,316	0,102	0,000	0,047	0,198	0,150	0,273	0,320
050.0201	Rivera de Huelva	0,720	0,700	0,660	0,624	0,599	0,589	0,580	0,692	0,755	0,747	0,738	0,749
050.0202	Rivera de Huesna	0,680	0,660	0,630	0,609	0,588	0,570	0,557	0,669	0,695	0,693	0,690	0,702
050.03	Abastecimiento de Córdoba	0,680	0,620	0,550	0,519	0,492	0,462	0,445	0,664	0,665	0,658	0,647	0,677
050.04	Abastecimiento de Jaén	0,540	0,500	0,460	0,424	0,401	0,374	0,383	0,541	0,579	0,588	0,587	0,593
050.05	Hoya de Guadix	0,530	0,540	0,530	0,525	0,537	0,218	0,231	0,278	0,295	0,336	0,344	0,397
050.0601	Bermejales	0,560	0,580	0,580	0,588	0,617	0,513	0,527	0,564	0,586	0,601	0,611	0,628
050.0602	Vega Alta y Media de Granada	0,550	0,560	0,520	0,473	0,462	0,304	0,322	0,383	0,406	0,430	0,448	0,535
050.0603	Vega Baja de Granada	0,530	0,540	0,530	0,509	0,529	0,326	0,350	0,424	0,454	0,468	0,479	0,513
050.0701	Regulación General	0,280	0,280	0,260	0,254	0,267	0,169	0,185	0,255	0,270	0,278	0,283	0,296
050.0702	Dañador	0,390	0,300	0,250	0,213	0,192	0,165	0,216	0,480	0,460	0,428	0,392	0,356
050.0703	Aguascebas	0,880	0,670	0,470	0,402	0,291	0,243	0,444	1,000	0,996	0,912	0,804	0,993
050.0704	Fresneda	0,450	0,430	0,410	0,388	0,380	0,368	0,363	0,468	0,470	0,466	0,462	0,463
050.0705	Martín Gonzalo	0,680	0,650	0,620	0,586	0,560	0,536	0,532	0,700	0,692	0,678	0,667	0,672
050.0706	Montoro-Puertollano	0,800	0,780	0,740	0,716	0,693	0,672	0,655	0,728	0,718	0,701	0,683	0,696
050.0707	Sierra Boyera	0,270	0,250	0,230	0,216	0,199	0,188	0,180	0,193	0,192	0,186	0,177	0,175
050.0708	Viar	0,550	0,530	0,530	0,549	0,547	0,374	0,367	0,422	0,443	0,441	0,445	0,474
050.0709	Rumblar	0,470	0,460	0,430	0,408	0,408	0,300	0,303	0,438	0,438	0,435	0,430	0,435
050.0710	Guadalentín	0,500	0,440	0,390	0,369	0,344	0,131	0,377	0,744	0,657	0,557	0,486	0,492
050.0711	Guardal	0,210	0,210	0,200	0,204	0,212	0,116	0,151	0,227	0,230	0,227	0,227	0,238
050.0712	Guadalmellato	0,280	0,280	0,260	0,254	0,267	0,169	0,185	0,255	0,270	0,278	0,283	0,296
050.08	Bembézar-Retortillo	0,530	0,520	0,500	0,472	0,447	0,202	0,196	0,300	0,363	0,350	0,331	0,345

Evolución de los indicadores y escenarios de **Escasez Coyuntural** en las Unidades Territoriales de Escasez (UTE), en los últimos 12 meses (mayo 2019 a abril 2020)

Escenarios:

Normalidad	Prealerta	Alerta	Emergencia
------------	-----------	--------	------------

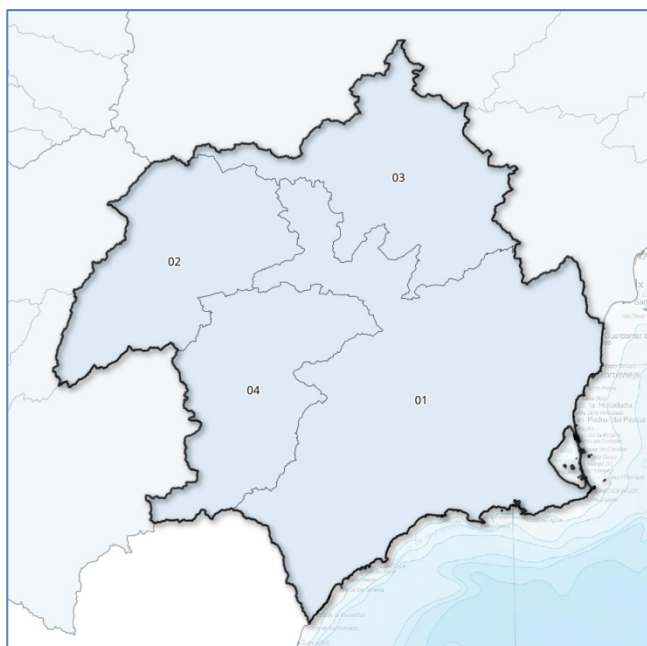
## Indicadores globales de Demarcación<sup>1</sup>. Evolución mensual:

INDICADOR D.H.	MAY	JUN	JUL	AGO	SEP	OCT	NOV	DIC	ENE	FEB	MAR	ABR
GLOBAL SEQUÍA	0,320	0,330	0,340	0,360	0,438	0,243	0,388	0,517	0,520	0,457	0,476	0,529
GLOBAL ESCASEZ	0,390	0,390	0,360	0,350	0,351	0,246	0,260	0,346	0,368	0,371	0,372	0,392

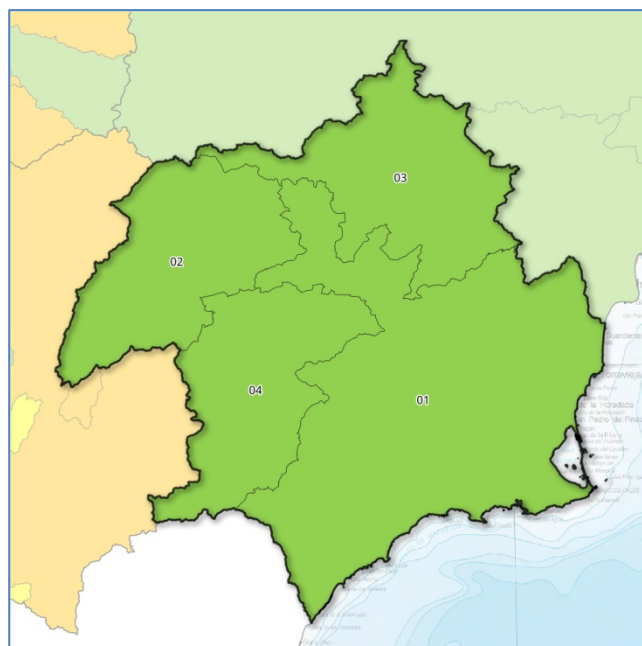
<sup>1</sup> Los indicadores globales de Demarcación se establecen solamente a efectos estadísticos y de información de la situación tendencial global. Sus valores no conllevan medidas de gestión u otras actuaciones.

# Demarcación Hidrográfica del Segura

## Mapas de Sequía y Escasez a 30/4/2020:



Mapa sequía prolongada por UTS. Abril 2020



Mapa escenarios escasez por UTE. Abril 2020

## Indicadores de sequía prolongada. Evolución mensual:

COD	UTS	MAY	JUN	JUL	AGO	SEP	OCT	NOV	DIC	ENE	FEB	MAR	ABR
070.01	Sistema Principal	0,688	0,633	0,625	0,482	0,800	0,897	0,912	1,000	0,940	0,991	1,000	1,000
070.02	Cabecera	0,456	0,423	0,433	0,394	0,665	0,618	0,617	0,701	0,651	0,682	0,803	0,798
070.03	Ríos Margen Izquierda	0,809	0,671	0,698	0,682	0,802	0,844	0,862	1,000	0,806	0,796	1,000	1,000
070.04	Ríos Margen Derecha	0,599	0,564	0,574	0,392	0,582	0,683	0,664	0,763	0,700	0,722	0,816	0,827
070.00	Global	0,529	0,491	0,499	0,411	0,670	0,681	0,678	0,767	0,711	0,742	0,840	0,840

Evolución de los indicadores de **Sequía Prolongada** en las Unidades Territoriales de Sequía (UTS), en los últimos 12 meses (mayo 2019 a abril 2020)



## Indicadores y escenarios de escasez. Evolución mensual:

COD	UTE	MAY	JUN	JUL	AGO	SEP	OCT	NOV	DIC	ENE	FEB	MAR	ABR
070.01	Sistema Principal (y Global)	0,337	0,287	0,234	0,192	0,249	0,245	0,263	0,401	0,444	0,465	0,511	0,547
070.02	Cabecera	0,456	0,423	0,433	0,394	0,665	0,618	0,617	0,701	0,651	0,682	0,803	0,798
070.03	Ríos Margen Izquierda	0,809	0,671	0,698	0,682	0,802	0,844	0,862	1,000	0,806	0,796	1,000	1,000
070.04	Ríos Margen Derecha	0,599	0,564	0,574	0,392	0,582	0,683	0,664	0,763	0,700	0,722	0,816	0,827

Evolución de los indicadores y escenarios de **Escasez Coyuntural** en las Unidades Territoriales de Escasez (UTE), en los últimos 12 meses (mayo 2019 a abril 2020)

Escenarios:



## Indicadores globales de Demarcación. Evolución mensual:

INDICADOR D.H.	MAY	JUN	JUL	AGO	SEP	OCT	NOV	DIC	ENE	FEB	MAR	ABR
GLOBAL SEQUÍA	0,529	0,491	0,499	0,411	0,670	0,681	0,678	0,767	0,711	0,742	0,840	0,840
GLOBAL ESCASEZ	0,337	0,287	0,234	0,192	0,249	0,245	0,263	0,401	0,444	0,465	0,511	0,547

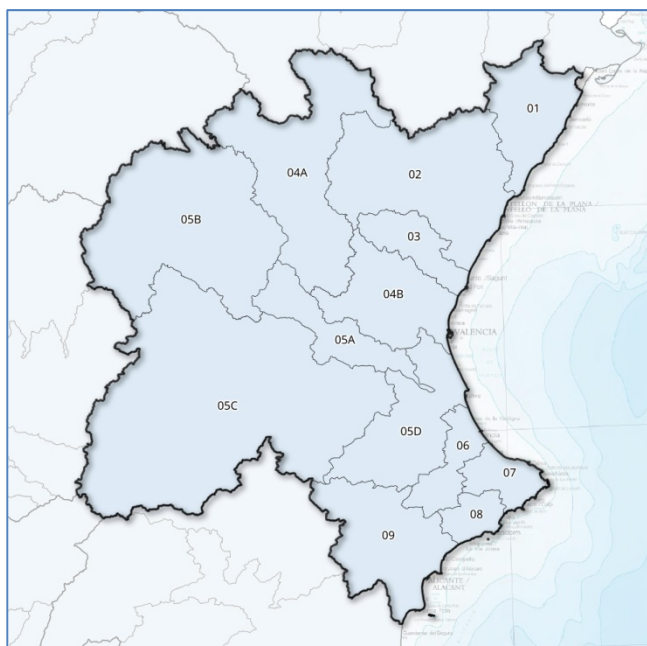
No hay sequía prolongada	Sequía prolongada
--------------------------	-------------------

Normalidad	Prealerta	Alerta	Emergencia
------------	-----------	--------	------------

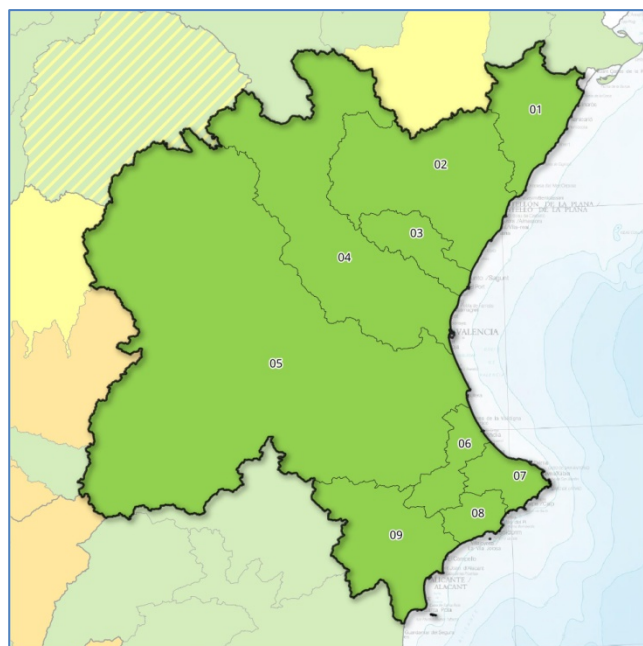


# Demarcación Hidrográfica del Júcar

## Mapas de Sequía y Escasez a 30/4/2020:



Mapa sequía prolongada por UTS. Abril 2020



Mapa escenarios escasez por UTE. Abril 2020

## Indicadores de sequía prolongada. Evolución mensual:

COD	UTS	MAY	JUN	JUL	AGO	SEP	OCT	NOV	DIC	ENE	FEB	MAR	ABR
080.01	Cenia-Maestrazgo	0,730	0,680	0,663	0,650	0,640	0,310	0,000	0,240	0,510	0,520	0,750	0,890
080.02	Mijares-Plana Castellón	0,807	0,720	0,714	0,700	0,720	0,430	0,260	0,390	0,520	0,530	0,780	0,820
080.03	Palancia-Los Valles	0,621	0,570	0,631	0,610	0,700	0,430	0,310	0,400	0,600	0,600	0,740	0,730
080.04A	Alto Turia	0,875	0,770	0,804	0,740	0,710	0,470	0,420	0,460	0,510	0,500	0,740	0,700
080.04B	Bajo Turia	0,858	0,760	0,777	0,800	0,800	0,570	0,350	0,440	0,630	0,630	0,800	0,790
080.05A	Magro	0,618	0,560	0,589	0,540	0,620	0,480	0,350	0,450	0,720	0,710	0,880	0,790
080.05B	Alto Júcar	0,518	0,490	0,492	0,460	0,490	0,430	0,460	0,540	0,570	0,540	0,760	0,680
080.05C	Medio Júcar	0,466	0,430	0,441	0,430	0,450	0,430	0,410	0,450	0,550	0,560	0,690	0,590
080.05D	Bajo Júcar	0,793	0,670	0,666	0,670	0,710	0,620	0,420	0,540	0,810	0,810	0,890	0,760
080.06	Serpis	0,896	0,850	0,866	0,840	0,960	0,870	0,570	0,710	0,980	1,000	1,000	0,980
080.07	Marina Alta	0,618	0,580	0,577	0,690	0,890	0,860	0,690	0,790	0,930	0,950	1,000	0,830
080.08	Marina Baja	0,555	0,510	0,511	0,530	0,730	0,670	0,560	0,710	0,920	0,940	1,000	0,870
080.09	Vinalopó-Alacantí	0,775	0,680	0,715	0,700	0,870	0,830	0,810	0,870	1,000	1,000	1,000	0,980

Evolución de los indicadores de **Sequía Prolongada** en las Unidades Territoriales de Sequía (UTS), en los últimos 12 meses (mayo 2019 a abril 2020)

No hay sequía prolongada	Sequía prolongada
--------------------------	-------------------

## Indicadores y escenarios de escasez. Evolución mensual:

COD	UTE	MAY	JUN	JUL	AGO	SEP	OCT	NOV	DIC	ENE	FEB	MAR	ABR
080.01	Cenia-Maestrazgo	0,507	0,420	0,460	0,470	0,530	0,280	0,290	0,310	0,560	0,740	0,790	0,810
080.02	Mijares-Plana Castellón	0,745	0,720	0,680	0,700	0,620	0,610	0,540	0,650	0,700	0,800	0,790	0,890
080.03	Palancia-Los Valles	0,562	0,590	0,620	0,570	0,720	0,630	0,370	0,430	0,580	0,570	0,580	0,650
080.04	Turia	0,647	0,630	0,630	0,650	0,690	0,630	0,590	0,600	0,630	0,670	0,730	0,880
080.05	Júcar	0,559	0,580	0,580	0,550	0,620	0,610	0,590	0,750	0,670	0,660	0,660	0,740
080.06	Serpis	0,513	0,490	0,580	0,700	0,740	0,670	0,600	0,690	0,810	0,710	0,720	0,720
080.07	Marina Alta	0,669	0,560	0,480	0,760	0,960	0,930	0,660	0,870	0,870	0,990	0,980	0,870
080.08	Marina Baja	0,448	0,460	0,490	0,520	0,750	0,800	0,760	0,950	1,000	0,940	0,880	0,870
080.09	Vinalopó-Alacantí	0,691	0,650	0,650	0,620	0,740	0,750	0,750	0,760	0,870	0,920	0,980	0,910

Evolución de los indicadores y escenarios de **Escasez Coyuntural** en las Unidades Territoriales de Escasez (UTE), en los últimos 12 meses (mayo 2019 a abril 2020)

Escenarios:

	Normalidad		Prealerta		Alerta		Emergencia
--	------------	--	-----------	--	--------	--	------------

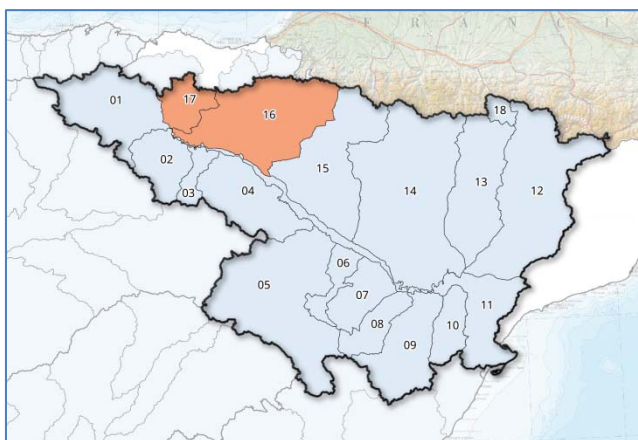
## Indicadores globales de Demarcación<sup>1</sup>. Evolución mensual:

INDICADOR D.H.	MAY	JUN	JUL	AGO	SEP	OCT	NOV	DIC	ENE	FEB	MAR	ABR
GLOBAL SEQUÍA	0,655	0,592	0,603	0,586	0,625	0,499	0,414	0,498	0,626	0,626	0,786	0,734
Global Esc. Zona Norte	0,605	0,577	0,587	0,580	0,623	0,507	0,400	0,463	0,613	0,703	0,720	0,783
Global Esc. Zona Central	0,559	0,580	0,580	0,550	0,620	0,610	0,590	0,600	0,630	0,660	0,660	0,740
Global Esc. Zona Sur	0,580	0,540	0,550	0,650	0,798	0,788	0,693	0,818	0,888	0,890	0,890	0,843
GLOBAL ESCASEZ	0,581	0,566	0,572	0,593	0,680	0,635	0,561	0,627	0,710	0,751	0,757	0,789

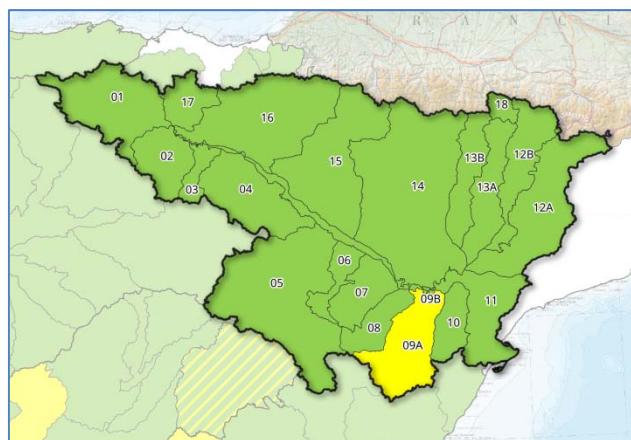
<sup>1</sup> Los indicadores globales de Demarcación se establecen solamente a efectos estadísticos y de información de la situación tendencial global. Sus valores no conllevan medidas de gestión u otras actuaciones.

# Demarcación Hidrográfica del Ebro

## Mapas de Sequía y Escasez a 30/4/2020:



Mapa sequía prolongada por UTS. Abril 2020



Mapa escenarios escasez por UTE. Abril 2020

## Indicadores de sequía prolongada. Evolución mensual:

COD	UTS	MAY	JUN	JUL	AGO	SEP	OCT	NOV	DIC	ENE	FEB	MAR	ABR
090.01	Cabecera y Eje del Ebro	0,150	0,110	0,120	0,330	0,500	0,590	1,000	1,000	1,000	0,540	0,180	0,300
090.02	Cuencas del Tirón y Najerilla	0,470	0,510	0,570	0,640	0,700	0,600	0,890	1,000	0,760	0,670	0,520	0,560
090.03	Cuenca del Iregua	0,310	0,360	0,270	0,310	0,500	0,410	0,510	0,700	0,600	0,540	0,390	0,550
090.04	Cuencas afluentes al Ebro desde el Leza hasta el Huecha	0,420	0,410	0,370	0,300	0,450	0,600	0,620	0,730	0,620	0,590	0,740	0,880
090.05	Cuenca del Jalón	0,630	0,630	0,600	0,590	0,590	0,570	0,560	0,560	0,560	0,590	0,660	0,900
090.06	Cuenca del Huerva	0,530	0,530	0,480	0,340	0,450	0,450	0,350	0,420	0,790	0,860	1,000	1,000
090.07	Cuenca del Aguas Vivas	0,510	0,500	0,430	0,370	0,440	0,440	0,350	0,460	0,740	0,790	0,930	0,950
090.08	Cuenca del Martín	0,590	0,570	0,530	0,470	0,530	0,480	0,520	0,530	0,890	0,980	1,000	1,000
090.09	Cuenca del Guadalope	0,570	0,510	0,310	0,040	0,000	0,000	0,320	0,480	0,600	0,890	0,870	0,830
090.10	Cuenca del Matarraña	0,400	0,370	0,350	0,330	0,530	0,520	0,450	0,520	1,000	1,000	0,980	0,820
090.11	Bajo Ebro [cuencas afluentes desde desemboc. de Segre y Matarraña]	0,120	0,000	0,000	0,110	0,350	0,430	0,470	0,620	0,720	0,780	0,680	0,730
090.12	Cuenca del Segre [excluye Cinca y Noguera-Ribagorzana]	0,240	0,240	0,260	0,340	0,400	0,500	0,530	0,650	0,680	0,750	0,800	1,000
090.13	Cuencas Ésera y Noguera-Ribagorzana	0,160	0,110	0,130	0,140	0,130	0,420	0,540	0,730	0,770	0,760	0,760	0,900
090.14	Cuencas del Gállego y Cinca	0,220	0,190	0,190	0,140	0,070	0,360	0,490	0,690	0,710	0,690	0,650	0,790
090.15	Cuencas del Aragón y Arba	0,240	0,340	0,380	0,300	0,130	0,270	0,650	0,980	1,000	0,860	0,590	0,680
090.16	Cuencas del Irati, Arga y Ega	0,200	0,310	0,500	0,310	0,270	0,300	0,650	0,690	0,800	0,460	0,330	0,270
090.17	Cuencas del Bayas, Zadorra e Inglares	0,130	0,260	0,460	0,470	0,430	0,520	0,650	0,690	0,630	0,280	0,260	0,230
090.18	Cuenca del Garona	0,410	0,420	0,420	0,540	0,530	0,570	0,540	0,680	0,760	0,840	0,660	0,760

Evolución de los indicadores de **Sequía Prolongada** en las Unidades Territoriales de Sequía (UTS), en los últimos 12 meses (mayo 2019 a abril 2020)

No hay sequía prolongada	Sequía prolongada
--------------------------	-------------------

## Indicadores y escenarios de escasez. Evolución mensual:

COD	UTE	MAY	JUN	JUL	AGO	SEP	OCT	NOV	DIC	ENE	FEB	MAR	ABR
090.01	Cabecera y Eje del Ebro	0,830	0,810	0,740	0,610	0,580	0,530	0,670	0,760	0,710	0,660	0,660	0,750
090.02	Cuencas del Tíron y Najerilla	0,760	0,580	0,520	0,540	0,680	0,610	0,900	0,960	0,950	0,890	0,900	0,860
090.03	Cuenca del Iregua	0,390	0,340	0,220	0,290	0,410	0,310	0,400	0,610	0,580	0,510	0,570	0,780
090.04	Cuencas afluentes al Ebro desde el Leza hasta el Huecha	0,450	0,360	0,360	0,430	0,720	0,590	0,590	0,700	0,580	0,580	0,820	0,770
090.05	Cuenca del Jalón	0,850	0,690	0,690	0,690	0,700	0,700	0,730	0,720	0,780	0,850	0,860	0,880
090.06	Cuenca del Huerva	0,910	0,810	0,740	0,740	0,710	0,640	0,560	0,610	1,000	0,780	0,680	0,750
090.07	Cuenca del Aguas Vivas	0,590	0,570	0,540	0,480	0,440	0,460	0,490	0,520	0,880	0,950	0,970	1,000
090.08	Cuenca del Martín	0,800	0,810	0,880	0,960	0,940	0,900	0,850	0,820	0,870	0,830	0,810	0,840
090.09A	Guadalope Alto y Medio	0,470	0,480	0,460	0,410	0,440	0,340	0,320	0,370	0,380	0,380	0,400	0,450
090.09B	Guadalope Bajo	0,820	0,800	0,860	0,870	0,850	0,740	0,900	0,920	0,950	0,810	0,870	0,880
090.10	Cuenca del Matarraña	0,530	0,530	0,550	0,500	0,530	0,490	0,460	0,470	0,860	0,920	0,900	0,900
090.11	Bajo Ebro [cuencas afluentes desde desemboc. de Segre y Matarraña]	0,290	0,200	0,320	0,350	0,340	0,250	0,890	0,950	1,000	0,480	0,630	0,690
090.12A	Segre	0,490	0,420	0,300	0,340	0,240	0,280	0,420	0,610	0,760	0,750	0,770	0,750
090.12B	Noguera Pallaresa	0,500	0,500	0,410	0,430	0,380	0,400	0,520	0,780	0,810	0,770	0,830	0,850
090.13A	Noguera Ribagorzana	0,860	0,850	0,770	0,710	0,680	0,700	0,700	0,750	0,800	0,750	0,830	0,940
090.13B	Ésera	0,630	0,520	0,580	0,710	0,490	0,530	0,590	0,850	0,880	0,790	0,860	0,840
090.14	Cuencas del Gállego-Cinca	0,550	0,410	0,320	0,210	0,140	0,180	0,330	0,810	0,880	0,840	0,890	0,990
090.15	Cuencas del Aragón y Arba	0,370	0,330	0,310	0,260	0,220	0,210	0,790	0,970	0,930	0,910	0,820	0,740
090.16	Cuencas del Irati, Arga y Ega	0,860	0,680	0,620	0,660	0,710	0,690	0,880	0,990	0,760	0,680	0,800	0,820
090.17	Cuencas del Bayas, Zadorra e Inglares	0,750	0,770	0,750	0,840	0,650	0,600	0,900	0,830	0,860	0,740	0,870	0,840
090.18	Cuenca del Garona	0,700	0,690	0,620	0,720	0,640	0,670	0,670	1,000	0,750	0,780	0,810	0,860

Evolución de los indicadores y escenarios de **Escasez Coyuntural** en las Unidades Territoriales de Escasez (UTE), en los últimos 12 meses (mayo 2019 a abril 2020)

Escenarios:

Normalidad	Prealerta	Alerta	Emergencia
------------	-----------	--------	------------

## Indicadores globales de Demarcación<sup>1</sup>. Evolución mensual:

INDICADOR D.H.	MAY	JUN	JUL	AGO	SEP	OCT	NOV	DIC	ENE	FEB	MAR	ABR
GLOBAL SEQUÍA	0,110	0,090	0,230	0,190	0,270	0,390	0,550	0,720	0,810	0,760	0,660	0,730
GLOBAL ESCASEZ	0,680	0,530	0,570	0,500	0,440	0,330	0,710	0,910	0,970	0,860	0,870	1,000

<sup>1</sup> Los indicadores globales de Demarcación se establecen solamente a efectos estadísticos y de información de la situación tendencial global. Sus valores no conllevan medidas de gestión u otras actuaciones.