



## SITUACIÓN respecto a SEQUÍA PROLONGADA y ESCASEZ COYUNTURAL a 31 de octubre de 2021

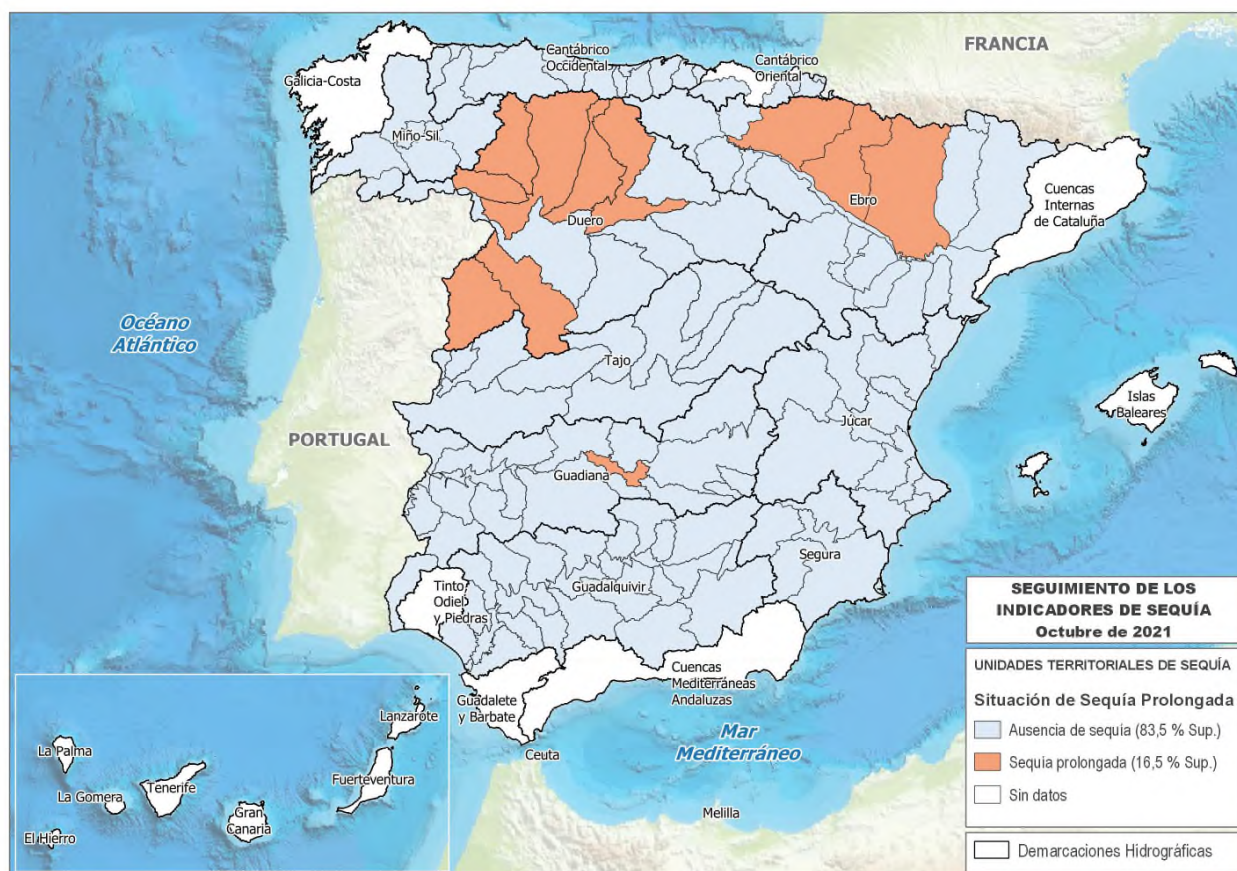
De acuerdo con los Planes Especiales de Sequía (PES), se utiliza un sistema doble de indicadores, que diferencia las situaciones de sequía prolongada (entendida como un fenómeno natural), de las de escasez (relacionadas con problemas coyunturales en la atención de las demandas).

### Situación respecto a la Sequía Prolongada

La sequía prolongada, muy relacionada con la habitualmente conocida como sequía meteorológica, se produce directamente por la falta de precipitaciones, que ocasiona que los caudales circulantes se reduzcan de forma importante, y por tanto puedan no cumplirse los caudales ecológicos de situación normal, siendo entonces de aplicación los caudales ecológicos definidos normativamente para situación de sequía prolongada.

Los indicadores de Sequía Prolongada (normalmente precipitaciones o aportaciones en régimen cuasi-natural) valoran, de forma objetiva, si las Unidades Territoriales de Sequía (UTS) definidas en los PES se encuentran o no en situación de Sequía Prolongada a los efectos normativos establecidos.

A finales de octubre de 2021, la situación de los indicadores de Sequía Prolongada en las demarcaciones hidrográficas intercomunitarias era la que se muestra en la Figura 1:



**Figura 1. Mapa de situación respecto de la Sequía Prolongada. Octubre 2021**

Fuente: Subdirección General de Planificación Hidrológica. Dirección General del Agua

El mes de octubre, con un valor de precipitación en el conjunto de España de 57 mm, ha estado por debajo del valor medio global del periodo de referencia 1981-2010 (unos 77 mm/año). Ha sido entre normal y seco en gran parte de la Península y Baleares, y particularmente seco en la mitad sur de Andalucía y en las Islas Canarias. Por el contrario, en zonas de Extremadura y de Castilla-La Mancha el mes tuvo un carácter húmedo (ver Anexo 1).

Desde el punto de vista de la sequía prolongada, la situación es similar a la del mes anterior. Se encuentran en sequía prolongada 12 Unidades Territoriales de Sequía (UTS), una menos que en septiembre. Estas 12 UTS corresponden a las demarcaciones del Duero (7, principalmente en el norte de la cuenca), Ebro (3, todas en su margen izquierda), Guadiana (1) y Ceuta.

### **Situación respecto a la Escasez Coyuntural**

La escasez (también conocida como sequía hidrológica) está relacionada con los posibles problemas de atención de las demandas. Suele presentarse diferida en el tiempo respecto a la sequía meteorológica o incluso no llegar a producirse, por la gestión hidrológica que puede llevarse a cabo en los sistemas o por no existir demandas importantes en un sistema. Por tanto, sus indicadores (volúmenes de almacenamiento, niveles piezométricos, caudales en estaciones de aforo, etc.) definen los problemas que puede haber con respecto a abastecimientos, regadíos, etc. Estos indicadores valoran, de forma objetiva, la situación de las Unidades Territoriales de Escasez (UTE) definidas en los PES, traduciéndola en cuatro posibles escenarios (Normalidad, Prealerta, Alerta y Emergencia), que representan las expectativas para los meses posteriores respecto a la atención de las demandas existentes. El objetivo es la implementación progresiva de las medidas definidas en los PES para cada escenario con el fin de evitar el avance hacia fases más severas de la escasez, mitigando en todo caso sus impactos negativos.

A finales de octubre de 2021 la situación de los indicadores de Escasez Coyuntural en las demarcaciones hidrográficas intercomunitarias era la que se muestra en la Figura 2.

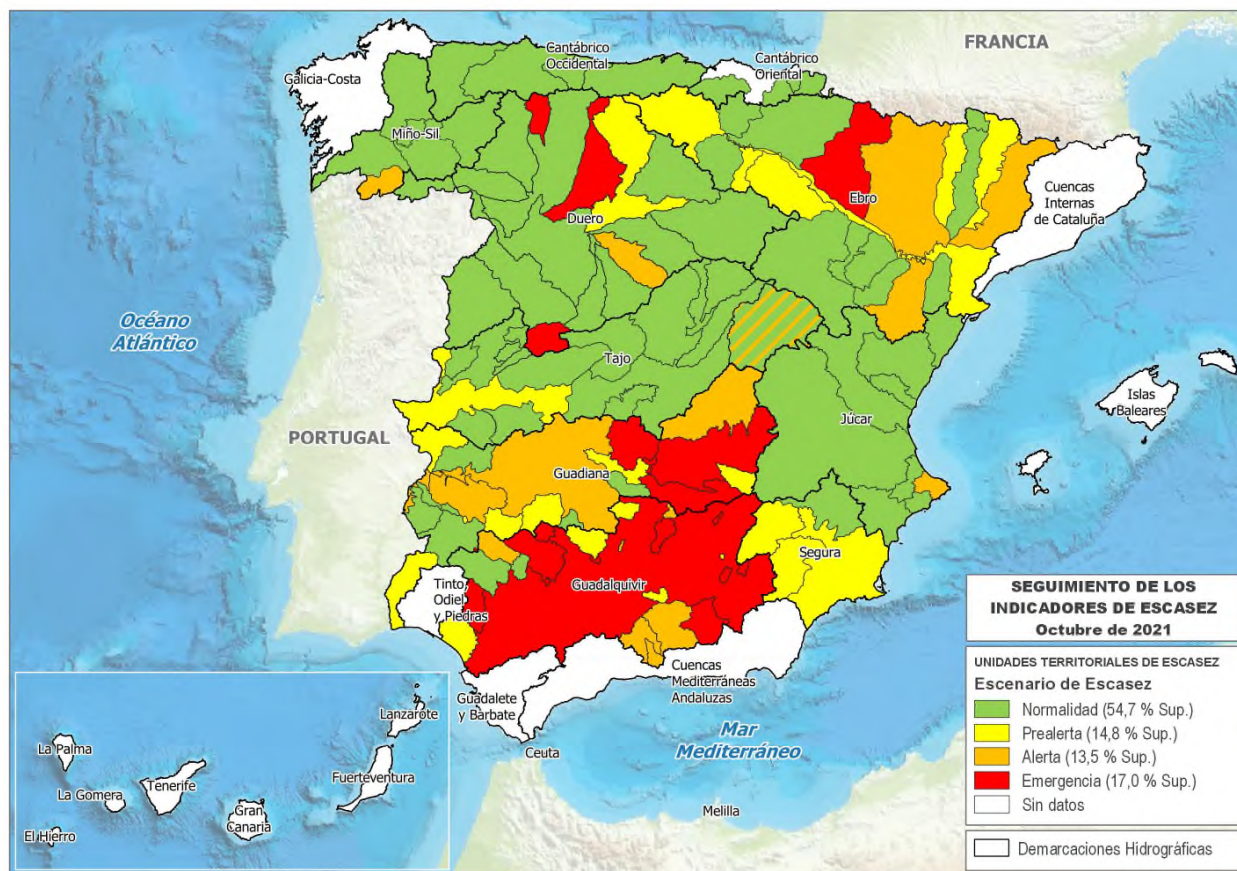
Los problemas respecto de la escasez coyuntural siguen centrándose principalmente en las demarcaciones del Guadiana –en especial en su cuenca alta–, y del Guadalquivir, aunque la situación está empeorando también en la cuenca del Duero.

Las demarcaciones del **Cantábrico Oriental, Cantábrico Occidental, Tajo, Segura, Ceuta y Melilla** tienen todas sus UTE en escenario de Normalidad o de Prealerta. Una sola excepción a esa situación presentan **Miño-Sil** (Limia, en Alerta), y **Júcar** (Marina Alta, en Alerta). La demarcación del **Ebro** tiene tres UTE en Alerta (Guadalupe Alto y Medio, Segre y Cuencas del Gállego-Cinca), y una que ha entrado en octubre en Emergencia (Cuencas del Aragón y Arba). El empeoramiento de la demarcación del **Duero** lleva a 3 UTE al escenario de Emergencia (Torío y Bernesga, Carrión, y Alto Tormes), y una más al de Alerta (Cega).

En el caso del **Guadalquivir**, el mes de octubre ha confirmado las negativas expectativas que venían existiendo desde hace meses. En los embalses de la cuenca del Guadalquivir el volumen total almacenado al final del año hidrológico 2020/21 era de 2.198 hm<sup>3</sup> (27,1% sobre la capacidad máxima). El inicio del actual año hidrológico no ha sido positivo, y a fecha del 15 de noviembre el volumen ha descendido a 2.138 hm<sup>3</sup> (26,4% sobre la capacidad máxima; ver Anexo 2).

En septiembre varias Unidades Territoriales de Escasez (UTE) habían caído a valores de Emergencia. De acuerdo con el Plan Especial de Sequías (PES) se diagnostica escenario de Emergencia al segundo mes consecutivo con el indicador en esos valores. Por ello, en octubre 7 UTE (Hoya de Guadix, Regulación General, Rumblar, Guadalentín, Guardal, Guadalmeñato y Bembézar-Retortillo) han entrado en escenario de Emergencia, sumándose a las UTE de

Guadiamar, Dañador y Sierra Boyera, que ya lo estaban el mes anterior. Otras 6 UTE están en escenario de Alerta, mientras que las 7 restantes están en Normalidad (2) o Prealerta (5).



**Figura 2. Mapa de situación respecto de la Escasez Coyuntural. Octubre 2021**

La zona de Cabecera del Tajo se encuentra en Normalidad (verde), desde el punto de vista de las demandas propias de la cuenca del Tajo, y en el Nivel 3 (naranja) a efectos del Trasvase Tajo-Segura, de acuerdo con sus Reglas de Explotación.

Fuente: Subdirección General de Planificación Hidrológica. Dirección General del Agua

Especialmente relevante es la UTE de Regulación General, que con 38.000 km<sup>2</sup> ocupa geográficamente dos terceras partes de la cuenca, y es fundamental en la atención de sus demandas. El pasado 2 de noviembre el Presidente de la Confederación Hidrográfica del Guadalquivir declaró la situación excepcional por sequía extraordinaria en el ámbito de las UTE en escenario de Emergencia.

En cumplimiento del PES se han puesto en marcha las medidas para escenario de Emergencia: restricciones al uso industrial, reserva de 400 hm<sup>3</sup> para el abastecimiento en el conjunto de los embalses, reserva de 100 hm<sup>3</sup> para evitar la pérdida permanente de cultivos vulnerables, intensificación de campañas de educación y concienciación del ahorro, desembalses solo para el mantenimiento de caudales ecológicos mientras se mantenga la situación y la ausencia de precipitaciones, incremento de la vigilancia y el control para evitar detracciones de caudal para riegos, etc.

Asimismo, la Junta de Gobierno abordó la próxima constitución de la Comisión Permanente de Sequía, y acordó la solicitud al Gobierno, a través del Ministerio para la Transición Ecológica y el Reto Demográfico, de un Real Decreto Ley para paliar los efectos producidos por la sequía.

Por último, en la cuenca del **Guadiana** la situación también continúa siendo problemática, en especial en su cuenca alta. Así, mantienen el escenario de Emergencia las UTE de Mancha Occidental, Jabalón-Azuer, Gasset-Torre de Abraham, El Vicario (todas ellas en la cuenca alta), y

Tentudía. Otras 3 UTE están en escenario de Alerta. Las restantes UTE de la demarcación están en Prealerta (6) o Normalidad (7).

Como en el caso del Guadalquivir, el año hidrológico 2020/21 finalizó con un volumen almacenado en los embalses muy bajo (2.709 hm<sup>3</sup>, que suponen un 29,3% sobre la capacidad máxima). A fecha del 15 de noviembre el volumen se ha incrementado ligeramente, hasta los 2.859 hm<sup>3</sup>, lo que representa el 30,1% de su capacidad máxima (ver Anexo 2).

Se están aplicando las medidas establecidas para los correspondientes escenarios en el Plan Especial de Sequías. La situación actual y las previsiones más relevantes para los próximos meses son estas:

– Abastecimiento:

Se deberá continuar movilizandorecursos desde Torre de Abraham a Gasset y desde Los Molinos a Llerena.

Se deberá seguir movilizandorecursos desde los pozos de emergencia habilitados por algunos de los Ayuntamientos del Consorcio de Campo de Calatrava para garantizar el abastecimiento de los municipios del Consorcio (Embalse de La Vega del Jabalón) y continuar con las acciones de investigación y habilitación de nuevas fuentes de recurso.

La situación en el embalse de Tentudía, cuya UTE se encuentra en escenario de emergencia, hace necesaria la puesta en marcha de pozos de sequía que apoyen el suministro a esta Mancomunidad.

– Regadío:

Dada la negativa situación en la que están las reservas, y ante la posibilidad de que no se produzcan las aportaciones necesarias a lo largo del invierno, en los próximos meses se convocará a los usuarios para informar de la situación, de modo que lo puedan tener en cuenta en sus previsiones de cultivos para la próxima campaña.

Por tanto, a finales de octubre se encuentran en escenario de Emergencia 19 UTE (10 en la demarcación del Guadalquivir, 5 en la del Guadiana, 3 en la del Duero y una en la del Ebro), y en Alerta 15 UTE (6 en la demarcación del Guadalquivir, 3 en las del Guadiana y Ebro, y una en las del Miño-Sil, Duero y Júcar).

El Anexo 3 muestra la evolución de los indicadores y de los escenarios de sequía prolongada y de escasez coyuntural en cada una de las demarcaciones hidrográficas durante los 12 últimos meses.

Para una mayor información respecto a la situación y seguimiento por demarcación respecto a Sequía y Escasez, pueden consultarse las siguientes páginas web de los Organismos de Cuenca:

- Miño-Sil: <https://www.chminosil.es/es/chms/planificacionhidrologica/nuevo-plan-especial-de-sequia>
- Cantábrico: <https://www.chcantabrico.es/gestion-cuencas/plan-de-sequias>
- Duero: <https://www.chduero.es/web/guest/seguimiento-plan-sequias>
- Tajo: <http://www.chtajo.es/LaCuenca/SequiasAvenidas/Paginas/default.aspx>
- Guadiana: <https://www.chguadiana.es/comunicacion/campanas/situacion-sequia>
- Guadalquivir: <https://www.chguadalquivir.es/politica-de-gestion-de-sequias>
- Segura: <https://www.chsegura.es/es/cuenca/caracterizacion/sequias/>
- Júcar: <http://www.chj.es/es-es/medioambiente/gestionsequia/Paginas/InformesdeSeguimiento.aspx>
- Ebro: <http://www.chebro.es/contenido.visualizar.do?idContenido=57215&idMenu=5860>

**Anexo 1. Pluviometría del presente año hidrológico  
en una serie de estaciones (desde 1/10/2021 a 16/11/2021)**



## Datos de pluviometría en una serie de estaciones a fecha 16/11/2021 <sup>1</sup>

Demarcación Hidrográfica	Estación	Precipitación acumulada desde 1/10/2021 (mm)	Desviación respecto media 1981-2010 (mm)
Galicia Costa	A Coruña	152,4	-46,5
	A Coruña/Alvedro	122,6	-85,6
	Santiago de Comp./Labacolla	166,2	-166,0
	Pontevedra	222,6	-97,4
	Vigo/Peinador	213,1	-140,5
Miño-Sil	Lugo/Rozas	137,2	-64,1
	Ourense	86,6	-76,6
	Ponferrada	65,6	-57,1
Cantábrico Oriental	Bilbao/Aeropuerto	157,0	-29,4
	San Sebastián, Igueldo	167,7	-78,5
	Hondarribia-Malkarroa	256,1	-8,2
Cantábrico Occidental	Asturias/Avilés	148,7	-39,1
	Gijón, Musel	142,9	-22,2
	Oviedo	109,9	-47,3
	Santander/Parayas	129,9	-70,6
	Santander I, CMT	164,9	-35,6
Duero	León/Virgen del Camino	35,8	-55,2
	Burgos/Villafría	61,2	-29,4
	Zamora	29,4	-43,6
	Valladolid/Villanubla	35,4	-42,5
	Valladolid	37,2	-43,5
	Soria	40,2	-40,2
	Salamanca/Matacán	68,1	1,7
	Ávila	52,2	-23,0
	Segovia	65,9	-13,1
Tajo	Navacerrada, Puerto	164,8	-77,5
	Colmenar Viejo/FAMET	67,1	-43,7
	Madrid/Barajas	82,9	7,0
	Madrid, Retiro	143,1	55,3
	Madrid/Cuatro Vientos	108,2	20,7
	Madrid/Getafe	90,9	17,1
	Guadalajara	77,0	-3,0
	Molina de Aragón	55,2	-14,9
	Cáceres	111,8	-3,9
Toledo	64,6	-0,5	
Guadiana	Badajoz/Talavera la Real	55,2	-37,5
	Ciudad Real	61,0	-14,3
Guadalquivir	Sevilla/San Pablo	28,0	-84,8
	Morón de la Frontera	50,4	-58,8
	Córdoba/Aeropuerto	37,0	-84,4
	Jaén	32,8	-51,4
	Granada/Aeropuerto	23,1	-44,2
Cuencas Mediterráneas Andaluzas	Málaga/Aeropuerto	0,7	-105,7
	Almería/Aeropuerto	27,0	-13,8
Guadalete-Barbate	Jerez de la Frontera/Aerop.	17,8	-101,2
	Cádiz, Observatorio	14,8	-98,3

<sup>1</sup> Datos facilitados por AEMET.

Demarcación Hidrográfica	Estación	Precipitación acumulada desde 1/10/2021 (mm)	Desviación respecto media 1981-2010 (mm)
Tinto, Odiel y Piedras	Huelva, Ronda Este	8,8	-96,1
Segura	Murcia/Alcantarilla	27,8	-24,2
	Murcia	27,2	-25,2
	Murcia/San Javier	75,1	10,9
Júcar	Cuenca	102,0	17,8
	Teruel	29,2	-27,2
	Albacete, Obs.	63,1	2,3
	Albacete/Los Llanos	64,0	4,1
	Valencia/Aeropuerto	32,9	-66,2
	Valencia II	28,9	-66,7
	Castellón-Almazora	11,8	-85,1
	Alicante	38,4	-29,3
	Alicante/El Altet	63,4	-0,9
Ebro	Foronda-Txokiza	50,9	-65,2
	Logroño/Agoncillo	29,7	-27,3
	Pamplona/Noain	31,2	-75,0
	Huesca/Pirineos	52,0	-33,4
	Daroca I	37,8	-18,2
	Zaragoza/Aeropuerto	22,6	-29,7
	Lleida	21,4	-38,4
	Tortosa	32,8	-76,8
Distrito Cuenca Fluvial de Cataluña	Reus/Aeropuerto	26,5	-75,6
	Barcelona/Aeropuerto	72,9	-50,5
	Girona/Costa Brava	64,2	-60,6
Islas Baleares	Palma de Mallorca, CMT	176,6	76,2
	Palma M./Son San Juan	115,6	24,4
	Menorca/Maó	245,1	122,8
	Ibiza/Es Codola	174,8	87,9
Gran Canaria	Gran Canaria/Aeropuerto	1,4	-25,4
Fuerteventura	Fuerteventura/Aeropuerto	0,2	-13,7
Lanzarote	Lanzarote/Aeropuerto	1,1	-15,6
Tenerife	Izaña	0,2	-60,9
	Tenerife/Los Rodeos	13,9	-72,6
	Santa Cruz de Tenerife	3,8	-31,5
	Tenerife/Sur	0,4	-23,9
La Palma	La Palma/Aeropuerto	36,7	-37,9
La Gomera	La Gomera/Aeropuerto	0,1	-39,3
El Hierro	Hierro/Aeropuerto	1,9	-29,9
Ceuta	Ceuta	19,8	-100,0
Melilla	Melilla	19,0	-49,4
Media Nacional		69,7	-46,5

**Precipitación media nacional desde el 1/10/2021 al 16/11/2021:** 69,7 mm

**Precipitación media nacional normal para ese periodo:** 116,2 mm

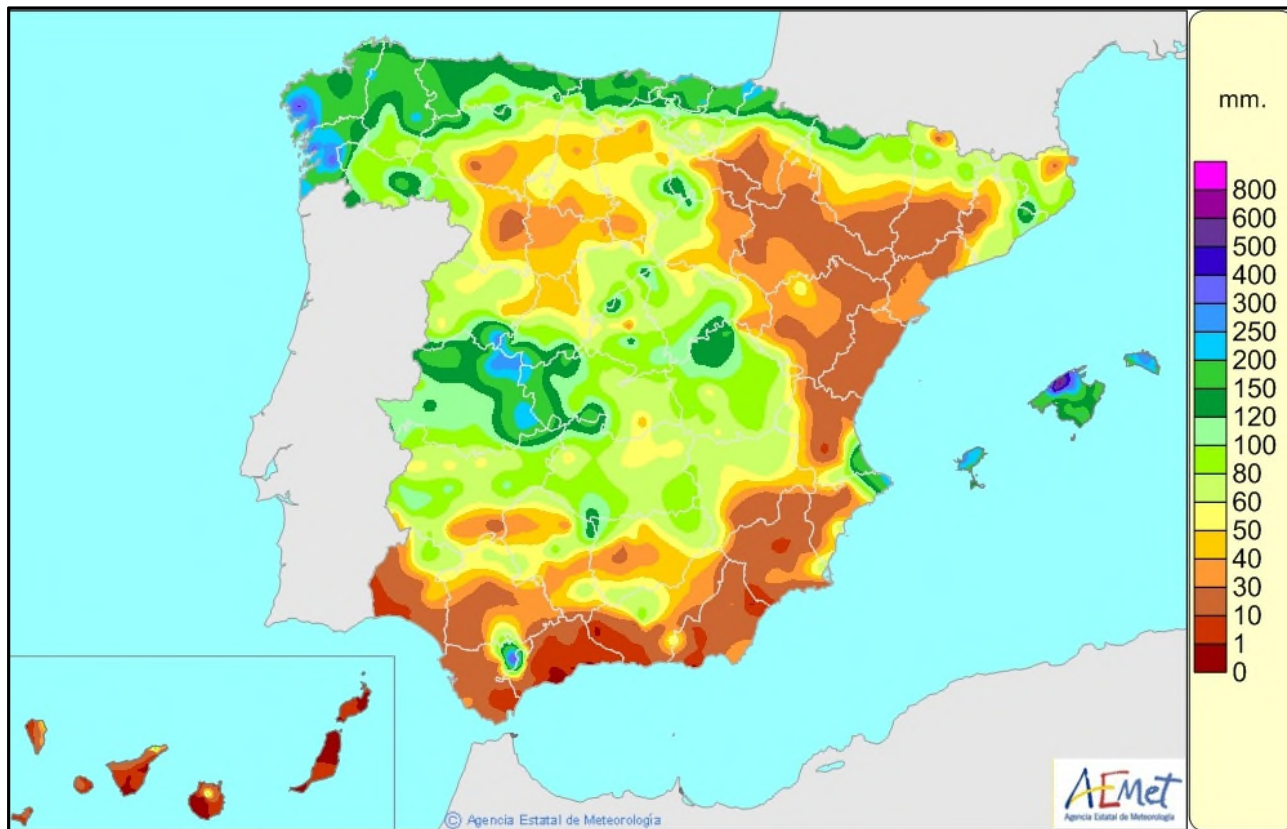
**Precipitación media nacional de los últimos 12 meses (17/11/2020 a 16/11/2021):** 562,3 mm

**Precipitación media nacional normal para el mismo periodo:** 640,9 mm

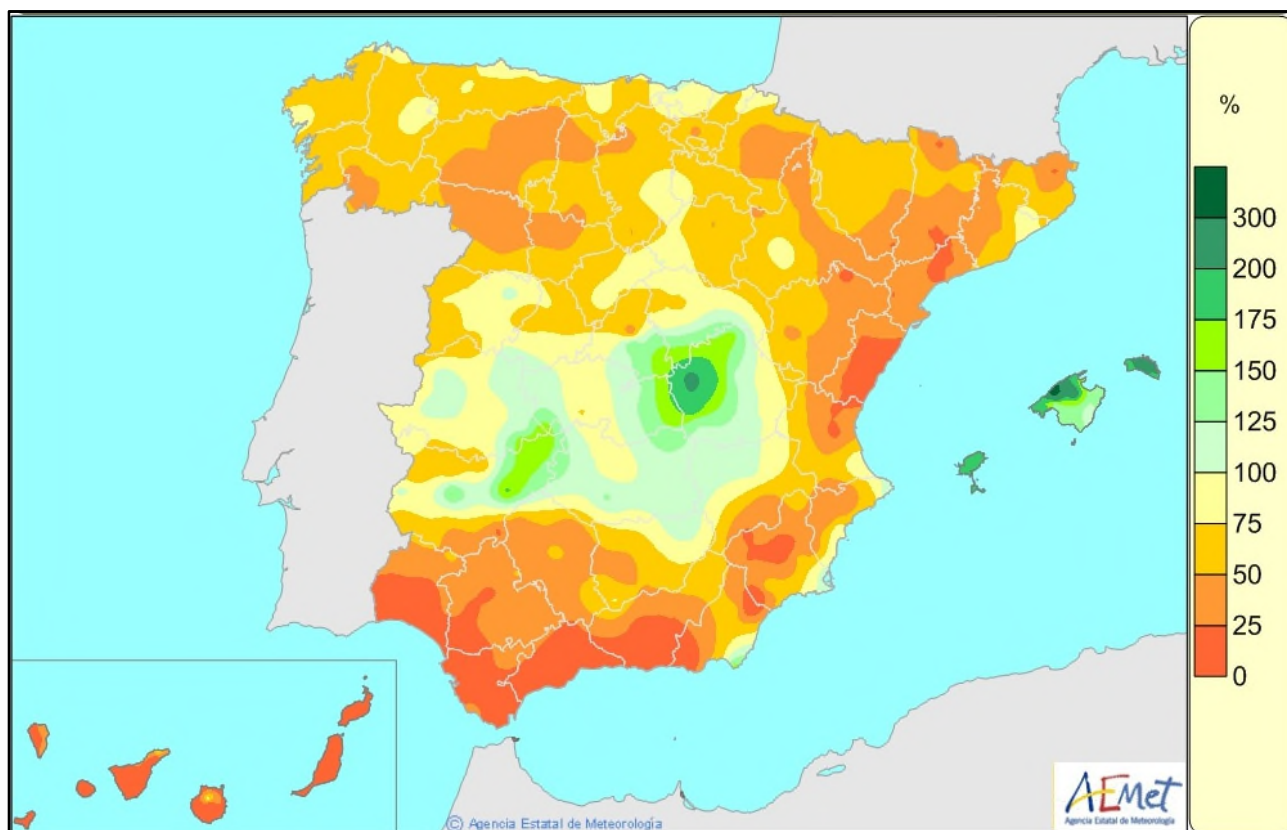
La anomalía de la precipitación acumulada es la diferencia respecto al valor normal del periodo de referencia (1981-2010). Valores positivos indican más lluvia de la normal y negativos menos.



## Precipitación acumulada desde el 1/10/2021 al 16/11/2021 <sup>1</sup>



## Porcentaje respecto al mismo periodo de referencia de la serie 1981-2010 <sup>1</sup>





**Anexo 2. Situación de los embalses peninsulares  
a fecha 15/11/2021**



## Situación de los embalses peninsulares a fecha 15/11/2021 <sup>1</sup>

### Resumen de la situación (15/11/2021)

RESERVA hm <sup>3</sup>		%	% año anterior	% Med.5	% Med.10
Embalses de uso consuntivo	13.583	35,1	40,9	40,8	49,7
Embalses hidroeléctricos	8.525	48,9	61,8	56,2	59,7
TOTAL	22.108	39,4	47,4	45,6	52,9

**Embalses de uso consuntivo. Tendencia: media 10 años, media 5 años, situación hace 2 años, situación hace 1 año, situación hace una semana, situación actual (15/11/2021)**

ÁMBITOS	Capacidad Total Actual hm <sup>3</sup>	RESERVA							
		hm <sup>3</sup>		Porcentaje				Boletín 46	
		Actual	Semana Anterior	Actual	Semana Anterior	Año anterior	2 Años Antes	Media 5 Años	Media 10 Años
Cantábrico Oriental	73	51	48	69,9	65,8	82,2	78,1	74,0	68,3
Cantábrico Occidental	46	35	32	76,1	69,6	76,1	73,9	75,7	66,5
Miño - Sil	362	135	149	37,3	41,2	28,2	35,9	28,6	31,0
Galicia Costa	79	59	59	74,7	74,7	73,4	73,4	64,8	68,2
Cuencas Internas del País Vasco	21	14	14	66,7	66,7	76,2	76,2	67,6	66,7
Duero	2.815	1.139	1.138	40,5	40,4	58,1	37,5	41,8	41,8
Tajo	5.788	2.189	2.196	37,8	37,9	41,6	26,2	33,5	37,1
Guadiana	9.498	2.859	2.860	30,1	30,1	31,5	37,6	44,6	58,2
Tinto, Odiel y Piedras	229	148	149	64,6	65,1	70,3	62,0	69,3	71,5
Guadalete-Barbate	1.651	489	493	29,6	29,9	35,9	45,1	47,5	60,3
Guadalquivir	8.054	2.118	2.116	26,3	26,3	30,7	34,5	39,3	55,2
V. Atlántica	28.616	9.236	9.254	32,3	32,3	36,8	35,3	40,9	51,3
Cuenca Mediterránea Andaluza	1.174	400	408	34,1	34,8	41,3	48,5	43,2	52,4
Segura	1.134	377	385	33,2	34,0	34,8	25,8	23,2	36,7
Júcar	2.698	1.344	1.335	49,8	49,5	45,7	32,7	30,5	35,1
Ebro	4.403	1.790	1.788	40,7	40,6	59,1	45,0	47,7	49,9
Cuencas Internas de Cataluña	677	436	441	64,4	65,1	84,6	58,6	67,5	70,4
V. Mediterránea	10.086	4.347	4.357	43,1	43,2	52,4	40,8	40,6	45,6
<b>TOTAL PENINSULAR</b>	<b>38.702</b>	<b>13.583</b>	<b>13.611</b>	<b>35,1</b>	<b>35,2</b>	<b>40,9</b>	<b>36,7</b>	<b>40,8</b>	<b>49,8</b>

<sup>1</sup> Datos correspondientes al Boletín Hidrológico Semanal nº 46 de 2021. Para la obtención de datos de detalle y por demarcaciones hidrográficas, puede consultarse o descargarse en la siguiente dirección:  
<https://www.miteco.gob.es/es/agua/temas/evaluacion-de-los-recursos-hidricos/boletin-hidrologico/default.aspx>

**Datos de reserva total embalsada (todos los embalses). Valores absolutos y porcentajes sobre la capacidad máxima (15/11/2021)**

ÁMBITOS	RESERVA TOTAL EMBALSADA hm <sup>3</sup>				
	Capacidad TOTAL	Año ACTUAL	Año Anterior	Media 5 años	Media 10 años
Cantábrico Oriental	73	51	60	54	52
Cantábrico Occidental	518	309	344	331	332
Miño - Sil	3.030	1.265	1.604	1.513	1.613
Galicia Costa	684	358	440	409	434
Cuencas Internas del País Vasco	21	14	16	14	14
Duero	7.507	3.044	4.491	3.572	3.883
Tajo	11.056	4.886	5.524	4.848	5.227
Guadiana	9.498	2.859	2.913	4.132	5.253
Tinto, Odiel y Piedras	229	148	161	159	164
Guadalete-Barbate	1.651	489	593	784	996
Guadalquivir	8.113	2.138	2.484	3.182	4.483
<b>Vertiente Atlántica</b>	<b>42.380</b>	<b>15.561</b>	<b>18.630</b>	<b>18.998</b>	<b>22.451</b>
Cuenca Mediterránea Andaluza	1.174	400	485	508	616
Segura	1.140	382	396	267	421
Júcar	2.846	1.468	1.354	1.017	1.202
Ebro	7.919	3.861	5.066	4.257	4.320
Cuencas Internas de Cataluña	677	436	573	457	481
<b>Vertiente Mediterránea</b>	<b>13.756</b>	<b>6.547</b>	<b>7.874</b>	<b>6.506</b>	<b>7.040</b>
<b>TOTAL PENINSULAR</b>	<b>56.136</b>	<b>22.108</b>	<b>26.504</b>	<b>25.504</b>	<b>29.491</b>

ÁMBITOS	hm <sup>3</sup> ACTUAL	RESERVA TOTAL EMBALSADA % S./Capacidad			
		Año ACTUAL	Año Anterior	Media 5 años	Media 10 años
Cantábrico Oriental	51	69,9	82,2	74,0	68,3
Cantábrico Occidental	309	59,7	66,4	63,6	61,7
Miño - Sil	1.265	41,7	52,9	49,9	53,2
Galicia Costa	358	52,3	64,3	59,8	63,4
Cuencas Internas del País Vasco	14	66,7	76,2	67,6	66,7
Duero	3.044	40,5	59,8	47,6	51,7
Tajo	4.886	44,2	50,0	44,0	47,4
Guadiana	2.859	30,1	31,5	44,6	58,2
Tinto, Odiel y Piedras	148	64,6	70,3	69,3	71,5
Guadalete-Barbate	489	29,6	35,9	47,5	60,3
Guadalquivir	2.138	26,4	30,6	39,2	55,1
<b>Vertiente Atlántica</b>	<b>15.561</b>	<b>36,7</b>	<b>44,2</b>	<b>45,1</b>	<b>53,5</b>
Cuenca Mediterránea Andaluza	400	34,1	41,3	43,2	52,4
Segura	382	33,5	34,7	23,4	36,9
Júcar	1.468	51,6	47,6	32,9	37,2
Ebro	3.861	48,8	64,0	55,4	56,9
Cuencas Internas de Cataluña	436	64,4	84,6	67,5	70,4
<b>Vertiente Mediterránea</b>	<b>6.547</b>	<b>47,6</b>	<b>57,2</b>	<b>47,1</b>	<b>50,9</b>
<b>TOTAL PENINSULAR</b>	<b>22.108</b>	<b>39,4</b>	<b>47,4</b>	<b>45,6</b>	<b>52,9</b>

**Datos de reserva total embalsada (embalses de uso consuntivo). Valores absolutos y porcentajes sobre la capacidad máxima (15/11/2021)**

ÁMBITOS	RESERVA TOTAL EMBALSADA hm <sup>3</sup>				
	Capacidad TOTAL	Año ACTUAL	Año Anterior	Media 5 años	Media 10 años
Cantábrico Oriental	73	51	60	54	52
Cantábrico Occidental	46	35	35	35	31
Miño - Sil	362	135	102	103	112
Galicia Costa	79	59	58	51	54
Cuencas Internas del País Vasco	21	14	16	14	14
Duero	2.815	1.139	1.636	1.176	1.178
Tajo	5.788	2.189	2.407	1.931	2.134
Guadiana	9.498	2.859	2.913	4.132	5.253
Tinto, Odiel y Piedras	229	148	161	159	164
Guadalete-Barbate	1.651	489	593	784	996
Guadalquivir	8.054	2.118	2.469	3.164	4.450
Vertiente Atlántica	28.616	9.236	10.450	11.603	14.438
Cuenca Mediterránea Andaluza	1.174	400	485	508	616
Segura	1.134	377	395	263	416
Júcar	2.698	1.344	1.233	896	1.080
Ebro	4.403	1.790	2.601	2.012	2.083
Cuencas Internas de Cataluña	677	436	573	457	481
Vertiente Mediterránea	10.086	4.347	5.287	4.136	4.676
<b>TOTAL PENINSULAR</b>	<b>38.702</b>	<b>13.583</b>	<b>15.737</b>	<b>15.739</b>	<b>19.114</b>

ÁMBITOS	hm <sup>3</sup> ACTUAL	RESERVA TOTAL EMBALSADA % S./Capacidad			
		Año ACTUAL	Año Anterior	Media 5 años	Media 10 años
Cantábrico Oriental	51	69,9	82,2	74,0	68,3
Cantábrico Occidental	35	76,1	76,1	75,7	66,5
Miño - Sil	135	37,3	28,2	28,6	31,0
Galicia Costa	59	74,7	73,4	64,8	68,2
Cuencas Internas del País Vasco	14	66,7	76,2	67,6	66,7
Duero	1.139	40,5	58,1	41,8	41,8
Tajo	2.189	37,8	41,6	33,5	37,1
Guadiana	2.859	30,1	31,5	44,6	58,2
Tinto, Odiel y Piedras	148	64,6	70,3	69,3	71,5
Guadalete-Barbate	489	29,6	35,9	47,5	60,3
Guadalquivir	2.118	26,3	30,7	39,3	55,2
Vertiente Atlántica	9.236	32,3	36,8	40,9	51,3
Cuenca Mediterránea Andaluza	400	34,1	41,3	43,2	52,4
Segura	377	33,2	34,8	23,2	36,7
Júcar	1.344	49,8	45,7	30,5	35,1
Ebro	1.790	40,7	59,1	47,7	49,9
Cuencas Internas de Cataluña	436	64,4	84,6	67,5	70,4
Vertiente Mediterránea	4.347	43,1	52,4	40,6	45,6
<b>TOTAL PENINSULAR</b>	<b>13.583</b>	<b>35,1</b>	<b>40,9</b>	<b>40,8</b>	<b>49,8</b>



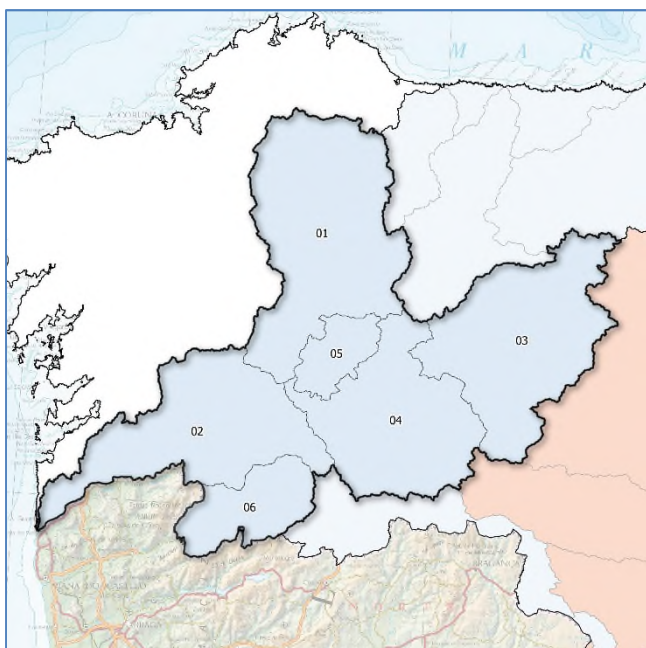


**Anexo 3. Evolución de Indicadores de sequía y escasez  
por Demarcación Hidrográfica**

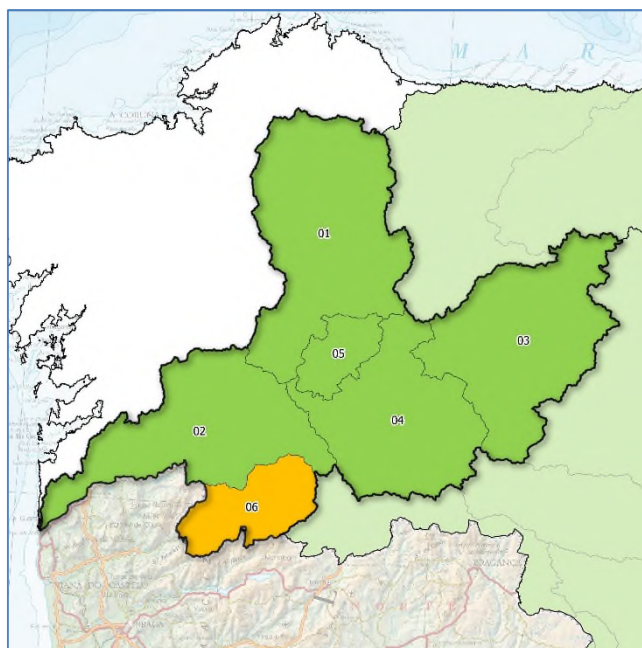


# Demarcación Hidrográfica del Miño-Sil

## Mapas de Sequía y Escasez a 31/10/2021:



Mapa sequía prolongada por UTS. Octubre 2021



Mapa escenarios escasez por UTE. Octubre 2021

## Indicadores de sequía prolongada. Evolución mensual:

COD	UTS	NOV	DIC	ENE	FEB	MAR	ABR	MAY	JUN	JUL	AGO	SEP	OCT
010.01	Miño Alto	0,469	0,441	0,568	0,762	0,661	0,650	0,707	0,761	0,760	0,703	0,723	0,674
010.02	Miño Bajo	0,452	0,391	0,461	0,676	0,613	0,600	0,638	0,662	0,660	0,631	0,655	0,594
010.03	Sil Superior	0,477	0,333	0,411	0,596	0,562	0,518	0,533	0,561	0,551	0,534	0,542	0,473
010.04	Sil Inferior	0,421	0,238	0,390	0,563	0,537	0,530	0,531	0,550	0,552	0,542	0,557	0,503
010.05	Cabe	0,479	0,342	0,385	0,589	0,563	0,602	0,606	0,663	0,662	0,630	0,661	0,580
010.06	Limia	0,474	0,312	0,374	0,642	0,540	0,563	0,574	0,657	0,660	0,651	0,659	0,643

Evolución de los indicadores de **Sequía Prolongada** en las Unidades Territoriales de Sequía (UTS), en los últimos 12 meses (noviembre 2020 a octubre 2021).

No hay sequía prolongada	Sequía prolongada
--------------------------	-------------------

## Indicadores y escenarios de escasez. Evolución mensual:

COD	UTE	NOV	DIC	ENE	FEB	MAR	ABR	MAY	JUN	JUL	AGO	SEP	OCT
010.01	Miño Alto	0,433	0,638	0,645	0,933	0,522	0,409	0,536	0,635	0,792	0,883	0,652	0,502
010.02	Miño Bajo	0,556	0,653	0,680	0,777	0,752	0,689	0,760	0,710	0,684	0,580	0,559	0,618
010.03	Sil Superior	0,483	0,609	0,488	0,865	1,000	0,609	0,477	0,477	0,884	0,710	0,756	0,686
010.04	Sil Inferior	0,384	0,659	0,614	1,000	0,504	0,360	0,425	0,480	0,543	0,588	0,530	0,390
010.05	Cabe	0,343	0,432	0,534	0,667	0,652	0,614	0,569	0,642	0,524	0,507	0,502	0,418
010.06	Limia	0,166	0,360	0,458	0,982	0,526	0,400	0,460	0,514	0,580	0,266	0,130	0,173

Evolución de los indicadores y escenarios de **Escasez Coyuntural** en las Unidades Territoriales de Escasez (UTE), en los últimos 12 meses (noviembre 2020 a octubre 2021).

Escenarios:

Normalidad	Prealerta	Alerta	Emergencia
------------	-----------	--------	------------

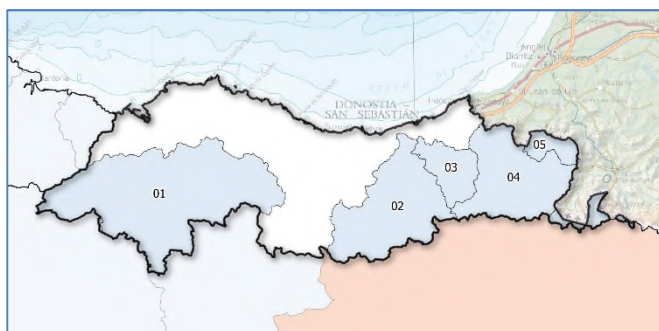
## Indicadores globales de Demarcación<sup>1</sup>. Evolución mensual:

INDICADOR D.H.	NOV	DIC	ENE	FEB	MAR	ABR	MAY	JUN	JUL	AGO	SEP	OCT
GLOBAL SEQUÍA	0,460	0,355	0,456	0,654	0,593	0,580	0,607	0,645	0,643	0,614	0,630	0,575
GLOBAL ESCASEZ	0,449	0,598	0,558	0,874	0,781	0,549	0,534	0,559	0,783	0,687	0,637	0,572

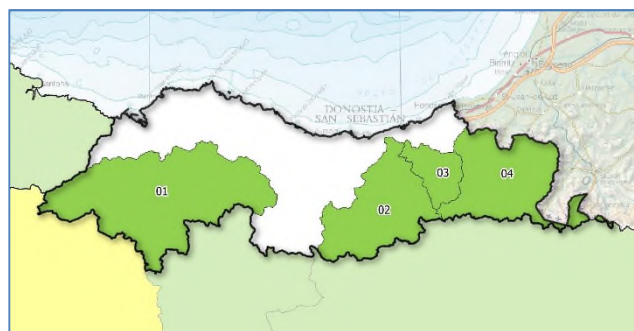
<sup>1</sup> Los indicadores globales de Demarcación se establecen solamente a efectos estadísticos y de información de la situación tendencial global. Sus valores no conllevan medidas de gestión u otras actuaciones.

# Demarcación Hidrográfica del Cantábrico Oriental

## Mapas de Sequía y Escasez a 31/10/2021:



Mapa sequía prolongada por UTS. Octubre 2021



Mapa escenarios escasez por UTE. Octubre 2021

## Indicadores de sequía prolongada. Evolución mensual:

COD	UTS	NOV	DIC	ENE	FEB	MAR	ABR	MAY	JUN	JUL	AGO	SEP	OCT
017.01	Nervión	0,616	0,809	0,760	0,951	0,570	0,304	0,186	0,487	0,563	0,591	0,593	0,542
017.02	Oria	0,640	0,826	0,795	0,945	0,654	0,316	0,129	0,479	0,582	0,555	0,543	0,533
017.03	Urumea	0,659	0,813	0,735	0,842	0,703	0,436	0,200	0,540	0,667	0,627	0,580	0,496
017.04	Bidasoa	0,645	0,722	0,637	0,808	0,562	0,179	0,004	0,502	0,646	0,599	0,788	0,389
017.05	Ríos Pirenaicos	0,679	0,690	0,569	0,672	0,481	0,054	0,000	0,415	0,596	0,606	0,524	0,442

Evolución de los indicadores de **Sequía Prolongada** en las Unidades Territoriales de Sequía (UTS), en los últimos 12 meses (noviembre 2020 a octubre 2021).



## Indicadores y escenarios de escasez. Evolución mensual:

COD	UTE	NOV	DIC	ENE	FEB	MAR	ABR	MAY	JUN	JUL	AGO	SEP	OCT
017.01	Nervión	0,686	0,867	0,891	0,854	0,801	0,607	0,535	0,642	0,479	0,485	0,546	0,479
017.02	Oria	0,907	1,000	0,972	0,965	0,946	0,936	0,888	0,890	0,843	0,830	0,820	0,839
017.03	Urumea	0,612	0,928	0,866	0,956	0,852	0,517	0,600	0,869	0,855	0,589	0,640	0,554
017.04	Bidasoa	0,819	0,921	0,918	0,673	0,890	0,907	0,625	0,752	0,658	0,588	0,613	0,568

Evolución de los indicadores y escenarios de **Escasez Coyuntural** en las Unidades Territoriales de Escasez (UTE), en los últimos 12 meses (noviembre 2020 a octubre 2021).

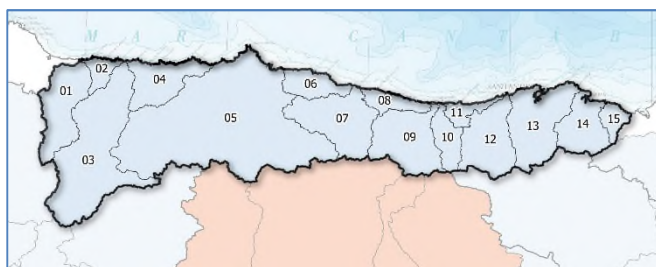
Escenarios:



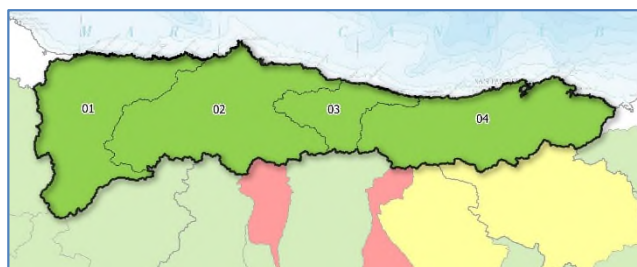


# Demarcación Hidrográfica del Cantábrico Occidental

## Mapas de Sequía y Escasez a 31/10/2021:



Mapa sequía prolongada por UTS. Octubre 2021



Mapa escenarios escasez por UTE. Octubre 2021

## Indicadores de sequía prolongada. Evolución mensual:

COD	UTS	NOV	DIC	ENE	FEB	MAR	ABR	MAY	JUN	JUL	AGO	SEP	OCT
018.01	Eo	0,509	0,707	0,794	0,889	0,718	0,601	0,368	0,630	0,625	0,589	0,363	0,383
018.02	Porcía	0,467	0,600	0,669	0,798	0,646	0,526	0,197	0,573	0,560	0,556	0,356	0,394
018.03	Navia	0,567	0,781	0,780	0,963	0,755	0,597	0,386	0,611	0,643	0,570	0,356	0,495
018.04	Esva	0,601	0,901	0,892	1,000	0,691	0,392	0,217	0,425	0,501	0,531	0,579	0,549
018.05	Nalón	0,606	0,925	0,926	1,000	0,726	0,473	0,390	0,666	0,685	0,666	0,564	0,529
018.06	Villaviciosa	0,793	0,971	0,943	1,000	0,710	0,495	0,306	0,648	0,649	0,667	0,629	0,579
018.07	Sella	0,651	0,882	0,898	0,969	0,683	0,428	0,321	0,563	0,613	0,609	0,666	0,540
018.08	Llanes	0,675	0,784	0,721	0,874	0,631	0,523	0,272	0,668	0,721	0,675	0,524	0,345
018.09	Deva	0,544	0,830	0,901	0,951	0,749	0,520	0,353	0,596	0,633	0,648	0,593	0,415
018.10	Nansa	0,878	0,939	0,909	0,992	0,674	0,493	0,380	0,577	0,663	0,683	0,724	0,536
018.11	Gandarilla	0,846	0,845	0,748	0,949	0,687	0,393	0,190	0,533	0,618	0,650	0,628	0,563
018.12	Saja	0,649	0,712	0,702	0,862	0,614	0,361	0,314	0,577	0,696	0,678	0,704	0,504
018.13	Pas-Miera	0,676	0,874	0,859	0,942	0,639	0,300	0,179	0,505	0,660	0,637	0,566	0,411
018.14	Asón	0,686	0,978	0,921	0,996	0,635	0,366	0,127	0,546	0,635	0,728	0,601	0,519
018.15	Agüera	0,679	0,958	0,941	0,998	0,712	0,452	0,037	0,571	0,656	0,767	0,650	0,550

Evolución de los indicadores de **Sequía Prolongada** en las Unidades Territoriales de Sequía (UTS), en los últimos 12 meses (noviembre 2020 a octubre 2021).



## Indicadores y escenarios de escasez. Evolución mensual:

COD	UTE	NOV	DIC	ENE	FEB	MAR	ABR	MAY	JUN	JUL	AGO	SEP	OCT
018.01	Occid. Asturiano	0,642	0,826	0,988	0,984	0,820	0,643	0,705	0,789	0,850	0,712	0,634	0,575
018.02	Nalón	0,414	0,657	0,679	0,694	0,552	0,463	0,489	0,521	0,607	0,411	0,570	0,452
018.03	Sella-Llanes	0,626	0,974	0,998	0,879	0,715	0,656	0,649	0,740	0,805	0,665	0,714	0,583
018.04	Cantabria	0,527	0,780	0,774	0,793	0,643	0,606	0,666	0,698	0,691	0,618	0,644	0,560

Evolución de los indicadores y escenarios de **Escasez Coyuntural** en las Unidades Territoriales de Escasez (UTE), en los últimos 12 meses (noviembre 2020 a octubre 2021).

Escenarios:

Normalidad	Prealerta	Alerta	Emergencia
------------	-----------	--------	------------

## Indicadores globales de Demarcación<sup>1</sup>. Evolución mensual:

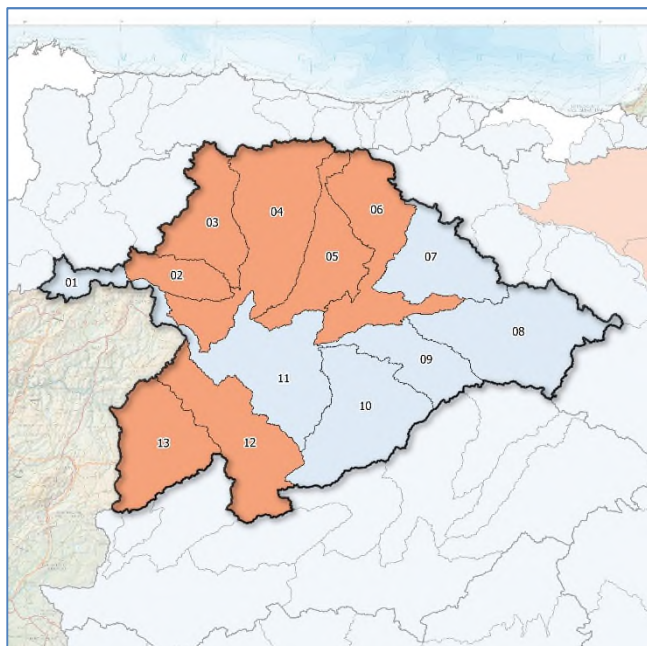
INDICADOR D.H.	NOV	DIC	ENE	FEB	MAR	ABR	MAY	JUN	JUL	AGO	SEP	OCT
GLOBAL SEQUÍA	0,620	0,859	0,863	0,963	0,704	0,472	0,325	0,602	0,650	0,637	0,546	0,495
GLOBAL ESCASEZ	0,469	0,713	0,738	0,749	0,602	0,522	0,559	0,597	0,654	0,499	0,599	0,495

<sup>1</sup> Los indicadores globales de Demarcación se establecen solamente a efectos estadísticos y de información de la situación tendencial global. Sus valores no conllevan medidas de gestión u otras actuaciones.

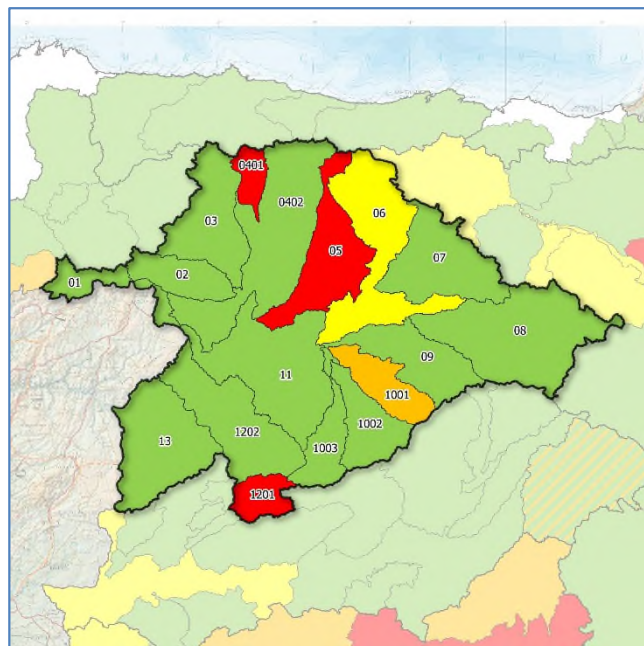


# Demarcación Hidrográfica del Duero

## Mapas de Sequía y Escasez a 31/10/2021:



Mapa sequía prolongada por UTS. Octubre 2021



Mapa escenarios escasez por UTE. Octubre 2021

## Indicadores de sequía prolongada. Evolución mensual:

COD	UTS	NOV	DIC	ENE	FEB	MAR	ABR	MAY	JUN	JUL	AGO	SEP	OCT
020.01	Támega-Manzanas	0,130	0,290	0,390	0,550	0,520	0,520	0,530	0,610	0,650	0,490	0,470	0,520
020.02	Tera	0,380	0,460	0,470	0,560	0,540	0,520	0,500	0,510	0,500	0,299	0,200	0,160
020.03	Órbigo	0,310	0,450	0,480	0,630	0,600	0,570	0,570	0,570	0,540	0,170	0,160	0,150
020.04	Esla	0,360	0,550	0,560	0,670	0,620	0,550	0,540	0,500	0,400	0,120	0,080	0,100
020.05	Carrión	0,470	0,540	0,510	0,610	0,550	0,500	0,500	0,460	0,420	0,120	0,210	0,200
020.06	Pisuerga	0,410	0,420	0,450	0,550	0,480	0,400	0,380	0,360	0,330	0,190	0,210	0,220
020.07	Arlanza	0,380	0,450	0,520	0,660	0,600	0,550	0,560	0,590	0,540	0,210	0,270	0,360
020.08	Alto Duero	0,460	0,520	0,610	0,770	0,670	0,660	0,690	0,750	0,740	0,420	0,430	0,480
020.09	Riaza-Duratón	0,360	0,530	0,580	0,720	0,690	0,690	0,720	0,740	0,850	0,510	0,530	0,580
020.10	Cega-Eresma-Adaja	0,530	0,610	0,620	0,680	0,660	0,630	0,600	0,560	0,550	0,340	0,320	0,310
020.11	Bajo Duero	0,620	0,520	0,270	0,540	0,500	0,570	0,510	0,620	0,590	0,630	0,830	0,840
020.12	Tormes	0,690	0,600	0,590	0,690	0,650	0,590	0,550	0,520	0,530	0,290	0,260	0,230
020.13	Águeda	0,580	0,570	0,530	0,580	0,550	0,540	0,520	0,480	0,530	0,330	0,350	0,260

Evolución de los indicadores de **Sequía Prolongada** en las Unidades Territoriales de Sequía (UTS), en los últimos 12 meses (noviembre 2020 a octubre 2021).

No hay sequía prolongada	Sequía prolongada
--------------------------	-------------------

## Indicadores y escenarios de escasez. Evolución mensual:

COD	UTE	NOV	DIC	ENE	FEB	MAR	ABR	MAY	JUN	JUL	AGO	SEP	OCT
020.01	Támega-Manzanas	0,230	0,320	0,390	0,540	0,520	0,510	0,500	0,610	0,640	0,480	0,450	0,520
020.02	Tera	0,610	0,760	0,630	0,970	0,980	0,800	0,760	0,710	0,660	0,640	0,650	0,580
020.03	Órbigo	0,600	0,700	0,820	0,840	0,860	0,840	0,860	0,860	0,620	0,460	0,540	0,530
020.0401	Torío y Bernesga	0,260	0,460	0,500	0,610	0,590	0,550	0,540	0,480	0,380	0,130	0,130	0,110
020.0402	Esla	0,660	0,860	0,890	0,970	0,930	0,870	0,840	0,800	0,650	0,550	0,550	0,540
020.05	Carrión	0,650	0,850	0,900	0,800	0,760	0,410	0,350	0,430	0,320	0,210	0,250	0,150
020.06	Pisuerga	0,700	0,800	0,820	0,810	0,730	0,550	0,490	0,540	0,540	0,500	0,520	0,480
020.07	Arlanza	0,630	0,700	0,800	0,930	0,800	0,730	0,690	0,730	0,700	0,670	0,640	0,610
020.08	Alto Duero	0,730	0,880	1,000	0,940	0,830	0,750	0,720	0,730	0,700	0,670	0,660	0,640
020.09	Riaza-Duratón	0,640	0,730	0,880	0,830	0,760	0,710	0,810	0,770	0,700	0,640	0,640	0,620
020.1001	Cega	0,400	0,550	0,580	0,670	0,600	0,530	0,510	0,480	0,460	0,240	0,240	0,290
020.1002	Eresma	0,970	0,980	0,990	0,990	0,940	0,960	0,940	0,970	0,890	0,720	0,670	0,560
020.1003	Adaja	0,790	0,910	1,000	1,000	0,890	0,960	0,880	0,850	0,710	0,620	0,660	0,650
020.11	Bajo Duero	0,710	0,830	0,880	0,850	0,770	0,620	0,570	0,610	0,590	0,560	0,570	0,540
020.1201	Alto Tormes	0,700	0,630	0,630	0,700	0,650	0,590	0,550	0,500	0,510	0,240	0,190	0,130
020.1202	Medio y Bajo Tormes	0,820	0,940	0,960	0,960	0,880	0,860	0,770	0,750	0,680	0,630	0,650	0,630
020.13	Águeda	0,780	1,000	0,760	1,000	0,960	0,730	0,620	0,590	0,580	0,570	0,590	0,570

Evolución de los indicadores y escenarios de **Escasez Coyuntural** en las Unidades Territoriales de Escasez (UTE), en los últimos 12 meses (noviembre 2020 a octubre 2021).

Escenarios:

Normalidad	Prealerta	Alerta	Emergencia
------------	-----------	--------	------------

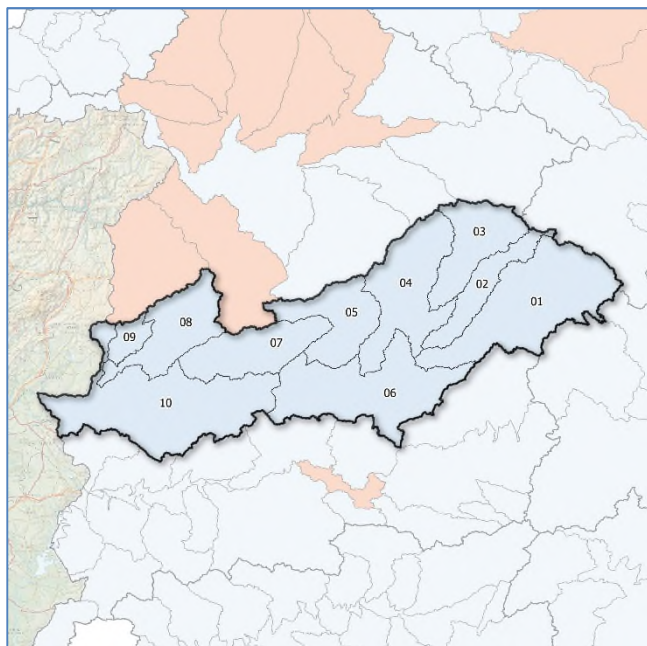
## Indicadores globales de Demarcación<sup>1</sup>. Evolución mensual:

INDICADOR D.H.	NOV	DIC	ENE	FEB	MAR	ABR	MAY	JUN	JUL	AGO	SEP	OCT
GLOBAL SEQUÍA	0,420	0,500	0,520	0,640	0,590	0,550	0,540	0,540	0,510	0,260	0,260	0,270
GLOBAL ESCASEZ	0,680	0,820	0,870	0,880	0,820	0,720	0,680	0,690	0,600	0,510	0,530	0,490

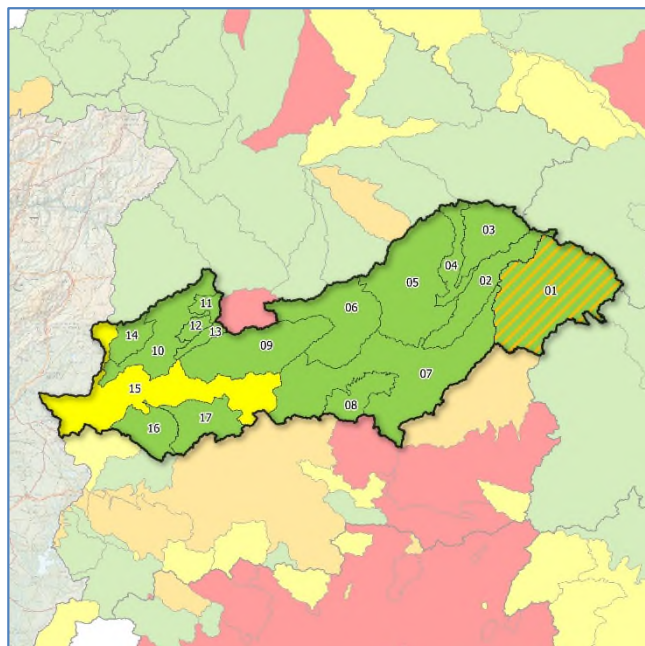
<sup>1</sup> Los indicadores globales de Demarcación se establecen solamente a efectos estadísticos y de información de la situación tendencial global. Sus valores no conllevan medidas de gestión u otras actuaciones.

# Demarcación Hidrográfica del Tajo

## Mapas de Sequía y Escasez a 31/10/2021:



Mapa sequía prolongada por UTS. Octubre 2021



Mapa escenarios escasez por UTE. Octubre 2021

## Indicadores de sequía prolongada. Evolución mensual:

COD	UTS	NOV	DIC	ENE	FEB	MAR	ABR	MAY	JUN	JUL	AGO	SEP	OCT
030.01	Cabecera	0,350	0,210	0,500	0,590	0,610	0,610	0,430	0,440	0,470	0,470	0,480	0,470
030.02	Tajuña	0,710	0,470	0,460	0,580	0,570	0,630	0,500	0,470	0,460	0,490	0,560	0,630
030.03	Henares	0,560	0,520	0,550	0,650	0,550	0,560	0,470	0,490	0,490	0,410	0,480	0,460
030.04	Jarama-Guadarrama	0,710	0,660	0,710	0,770	0,640	0,590	0,440	0,440	0,430	0,400	0,580	0,540
030.05	Alberche	0,780	0,650	0,640	0,690	0,630	0,610	0,450	0,440	0,440	0,400	0,670	0,570
030.06	Tajo Izquierda	0,720	0,650	0,680	0,710	0,600	0,590	0,490	0,540	0,570	0,480	0,750	0,830
030.07	Tiétar	0,690	0,620	0,600	0,680	0,570	0,520	0,460	0,530	0,570	0,360	0,650	0,680
030.08	Alagón	0,610	0,900	0,900	0,920	0,600	0,590	0,360	0,340	0,380	0,410	0,520	0,520
030.09	Árrago	0,600	0,550	0,530	0,570	0,580	0,640	0,370	0,360	0,360	0,360	0,500	0,450
030.10	Bajo Tajo	0,670	0,630	0,630	0,740	0,650	0,650	0,540	0,630	0,650	0,480	0,850	0,870

Evolución de los indicadores de **Sequía Prolongada** en las Unidades Territoriales de Sequía (UTS), en los últimos 12 meses (noviembre 2020 a octubre 2021).



## Indicadores y escenarios de escasez. Evolución mensual:

COD	UTE	NOV	DIC	ENE	FEB	MAR	ABR	MAY	JUN	JUL	AGO	SEP	OCT
030.01	Trasvase ATS	Nor/N3	Nor/N3	Nor/N2	Nor/N2	Nor/N2	Nor/N2	Nor/N2	Nor/N2	Nor/N3	Nor/N3	Nor/N3	Nor/N3
030.02	Tajuña	0,690	0,650	0,650	0,720	0,750	0,760	0,770	0,790	0,790	0,780	0,780	0,760
030.03	Riegos del Henares	0,690	0,690	0,710	0,780	0,770	0,790	0,790	0,730	0,710	0,690	0,710	0,700
030.04	Abastecim. Sorbe	1,000	1,000	1,000	0,940	0,960	0,960	0,710	0,700	0,720	0,870	0,800	0,710
030.05	Abastecim. Madrid	0,880	0,970	1,000	0,900	0,890	0,840	0,820	0,820	0,800	0,770	0,760	0,730
030.06	Alberche	0,760	0,860	0,870	0,960	0,810	0,670	0,710	0,640	0,650	0,650	0,690	0,670
030.07	Tajo Medio	0,560	0,560	0,590	0,610	0,620	0,610	0,600	0,590	0,570	0,550	0,550	0,550
030.08	Abastecim. Toledo	0,420	0,410	0,520	0,600	0,590	0,550	0,510	0,530	0,560	0,530	0,530	0,520
030.09	Riegos del Tíetar	0,940	0,520	0,530	0,570	0,560	0,560	0,550	0,880	0,740	0,670	0,920	1,000
030.10	Riegos del Alagón	0,790	0,840	0,800	0,970	0,780	0,780	0,730	0,690	0,660	0,670	0,650	0,690
030.11	Abastecim. Béjar	0,600	0,660	0,770	0,960	0,950	0,960	0,940	0,860	0,740	0,680	0,540	0,510
030.12	Riegos del Ambroz	0,780	0,800	0,900	1,000	0,950	0,960	0,970	0,910	0,830	0,790	0,780	0,760
030.13	Abastecim. Plasencia	1,000	1,000	1,000	1,000	0,890	0,960	0,860	0,840	0,780	0,730	0,730	0,810
030.14	Riegos del Árrago	0,960	0,990	1,000	0,890	0,730	0,710	0,760	0,820	0,690	0,600	0,630	0,650
030.15	Bajo Tajo	0,550	0,560	0,540	0,880	0,860	0,700	0,620	0,550	0,270	0,270	0,300	0,370
030.16	Abastecim. Cáceres	0,260	0,280	0,330	0,570	0,430	0,390	0,360	0,370	0,410	0,460	0,500	0,530
030.17	Abastecim. Trujillo	1,000	1,000	1,000	1,000	1,000	1,000	0,990	0,990	0,910	0,800	0,740	0,670

Evolución de los indicadores y escenarios de **Escasez Coyuntural** en las Unidades Territoriales de Escasez (UTE), en los últimos 12 meses (noviembre 2020 a octubre 2021).

Escenarios:

Normalidad	Prealerta	Alerta	Emergencia
------------	-----------	--------	------------

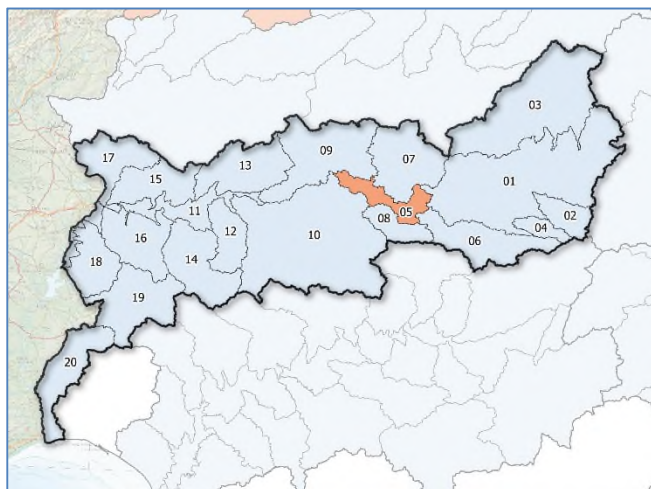
## Indicadores globales de Demarcación<sup>1</sup>. Evolución mensual:

INDICADOR D.H.	NOV	DIC	ENE	FEB	MAR	ABR	MAY	JUN	JUL	AGO	SEP	OCT
GLOBAL SEQUÍA	0,640	0,620	0,660	0,730	0,610	0,590	0,460	0,490	0,510	0,420	0,640	0,640
GLOBAL ESCASEZ	0,760	0,800	0,820	0,850	0,790	0,750	0,730	0,710	0,670	0,660	0,670	0,670

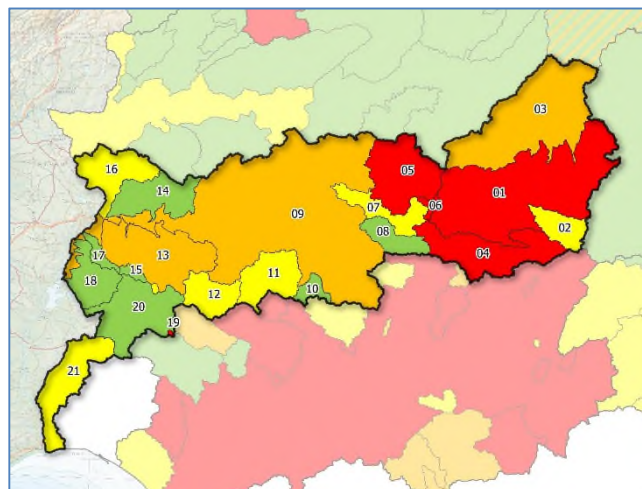
<sup>1</sup> Los indicadores globales de Demarcación se establecen solamente a efectos estadísticos y de información de la situación tendencial global. Sus valores no conllevan medidas de gestión u otras actuaciones.

# Demarcación Hidrográfica del Guadiana

## Mapas de Sequía y Escasez a 31/10/2021:



Mapa sequía prolongada por UTS. Octubre 2021



Mapa escenarios escasez por UTE. Octubre 2021

## Indicadores de sequía prolongada. Evolución mensual:

COD	UTS	NOV	DIC	ENE	FEB	MAR	ABR	MAY	JUN	JUL	AGO	SEP	OCT
040.01	Mancha Occidental	0,567	0,573	0,543	0,518	0,481	0,520	0,457	0,573	0,580	0,556	0,547	0,547
040.02	Campo Montiel-Ruidera	0,589	0,545	0,575	0,571	0,588	0,547	0,513	0,529	0,543	0,579	0,568	0,559
040.03	Gigüela-Záncara	0,701	0,640	0,681	0,667	0,511	0,578	0,491	0,550	0,603	0,590	0,662	0,700
040.04	Azuer	0,607	0,601	0,589	0,564	0,545	0,505	0,456	0,462	0,524	0,515		0,539
040.05	Guadiana-Los Montes	0,556	0,408	0,465	0,456	0,442	0,424	0,368	0,380	0,406	0,387	0,369	0,240
040.06	Jabalón	0,508	0,366	0,439	0,450	0,405	0,425	0,368	0,388	0,397	0,418	0,436	0,447
040.07	Bullaque	0,491	0,367	0,434	0,478	0,468	0,500	0,453	0,464	0,503	0,500	0,557	0,529
040.08	Tirteafuera	0,591	0,415	0,440	0,406	0,385	0,430	0,334	0,375	0,426	0,426	0,513	0,532
040.09	Guadiana Medio	0,561	0,347	0,355	0,380	0,321	0,329	0,211	0,225	0,238	0,261	0,296	0,514
040.10	Zújar	0,535	0,386	0,489	0,528	0,502	0,508	0,428	0,440	0,450	0,444	0,450	0,445
040.11	Vegas del Guadiana	0,589	0,472	0,429	0,412	0,398	0,520	0,472	0,521	0,456	0,470	0,631	0,637
040.12	Ortigas-Guadamez	0,553	0,510	0,452	0,405	0,381	0,445	0,383	0,473	0,420	0,392	0,513	0,643
040.13	Ruecas	0,632	0,555	0,470	0,491	0,427	0,467	0,423	0,453	0,424	0,349	0,414	0,409
040.14	Matachel	0,509	0,448	0,470	0,522	0,510	0,522	0,478	0,533	0,475	0,441	0,640	0,718
040.15	Aljucén-Lácara-Alcazaba	0,669	0,645	0,595	0,579	0,540	0,581	0,517	0,534	0,512	0,466	0,598	0,611
040.16	Guadajira-Entrín-Rivillas	0,639	0,577	0,511	0,547	0,513	0,552	0,527	0,538	0,523	0,452	0,564	0,595
040.17	Gévora	0,644	0,590	0,495	0,547	0,529	0,545	0,517	0,513	0,515	0,471	0,604	0,624
040.18	Olivenza-Alcarrache	0,675	0,605	0,521	0,603	0,590	0,610	0,589	0,584	0,586	0,509	0,586	0,683
040.19	Ardila	0,709	0,659	0,668	0,663	0,664	0,652	0,621	0,622	0,584	0,498	0,597	0,562
040.20	Zona Sur	0,546	0,514	0,474	0,500	0,504	0,517	0,490	0,569	0,545	0,513	0,663	0,642

Evolución de los indicadores de **Sequía Prolongada** en las Unidades Territoriales de Sequía (UTS), en los últimos 12 meses (noviembre 2020 a octubre 2021).

No hay sequía prolongada	Sequía prolongada
--------------------------	-------------------

## Indicadores y escenarios de escasez. Evolución mensual:

COD	UTE	NOV	DIC	ENE	FEB	MAR	ABR	MAY	JUN	JUL	AGO	SEP	OCT
040.01	Mancha Occidental	0,147	0,145	0,150	0,153	0,163	0,159	0,154	0,149	0,141	0,135	0,139	0,140
040.02	Peñarroya	0,679	0,798	0,903	0,950	0,965	0,970	0,869	0,789	0,538	0,429	0,455	0,473
040.03	Gigüela-Záncara	0,250	0,260	0,286	0,295	0,295	0,332	0,336	0,337	0,280	0,237	0,264	0,265
040.04	Jabalón-Azuer	0,117	0,114	0,116	0,127	0,136	0,145	0,140	0,128	0,112	0,099	0,089	0,084
040.05	Gasset-Torre Abraham	0,062	0,059	0,085	0,136	0,144	0,147	0,142	0,123	0,100	0,081	0,073	0,070
040.06	Vicario	0,000	0,000	0,001	0,005	0,008	0,009	0,008	0,003	0,000	0,000	0,000	0,000
040.07	Guadiana-Los Montes	0,556	0,408	0,465	0,456	0,442	0,424	0,368	0,380	0,406	0,387	0,369	0,240
040.08	Tirteafuera	0,591	0,415	0,440	0,406	0,385	0,430	0,334	0,375	0,426	0,426	0,513	0,532
040.09	Sistema General	0,344	0,352	0,394	0,446	0,449	0,450	0,435	0,384	0,333	0,289	0,255	0,276
040.10	La Colada	0,659	0,664	0,704	0,747	0,751	0,752	0,743	0,735	0,714	0,695	0,690	0,688
040.11	Alto Zujar	0,535	0,386	0,489	0,528	0,502	0,508	0,428	0,440	0,450	0,444	0,450	0,445
040.12	Molinos-Zafrá-Llerena	0,434	0,363	0,419	0,653	0,632	0,599	0,570	0,473	0,433	0,398	0,497	0,470
040.13	Alange-Barros	0,277	0,272	0,265	0,255	0,245	0,249	0,246	0,237	0,210	0,210	0,220	0,231
040.14	Aljucén-Lácar-Alcazaba	0,432	0,436	0,476	0,840	0,796	0,774	0,742	0,682	0,616	0,563	0,546	0,532
040.15	Nogales-Jaime Ozores	0,585	0,612	0,799	0,999	0,999	0,977	0,947	0,901	0,834	0,784	0,786	0,762
040.16	Villar del Rey	0,588	0,687	0,768	0,961	0,867	0,773	0,673	0,581	0,526	0,485	0,469	0,479
040.17	Piedra Aguda	0,090	0,144	0,348	1,000	1,000	1,000	0,969	0,814	0,603	0,562	0,460	0,595
040.18	Táliga-Alcarrache	0,493	0,534	0,779	0,993	0,983	0,975	0,942	0,894	0,792	0,746	0,699	0,713
040.19	Tentudía	0,138	0,138	0,150	0,231	0,196	0,185	0,173	0,150	0,127	0,115	0,092	0,081
040.20	Valuengo-Brovaes	0,492	0,649	0,919	0,944	0,971	0,966	0,925	0,869	0,729	0,699	0,717	0,718
040.21	Chanza-Andévalo	0,348	0,348	0,557	0,618	0,650	0,626	0,590	0,546	0,509	0,476	0,490	0,470

Evolución de los indicadores y escenarios de **Escasez Coyuntural** en las Unidades Territoriales de Escasez (UTE), en los últimos 12 meses (noviembre 2020 a octubre 2021).

Escenarios:

Normalidad	Prealerta	Alerta	Emergencia
------------	-----------	--------	------------

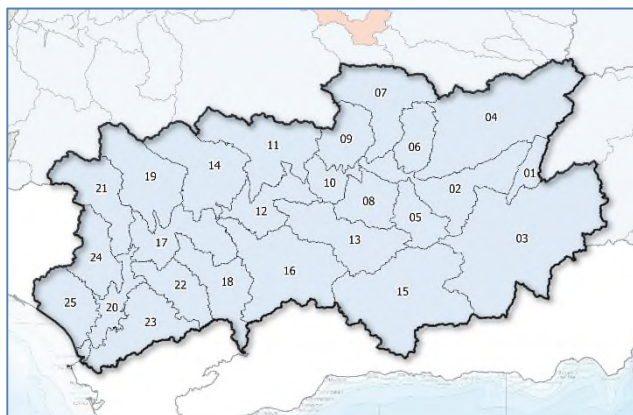
## Indicadores globales de Demarcación<sup>1</sup>. Evolución mensual:

INDICADOR D.H.	NOV	DIC	ENE	FEB	MAR	ABR	MAY	JUN	JUL	AGO	SEP	OCT
GLOBAL SEQUÍA	0,589	0,505	0,514	0,525	0,485	0,512	0,451	0,491	0,494	0,471	0,532	0,556
Global Esc. Zona Alta	0,219	0,222	0,244	0,258	0,265	0,269	0,254	0,242	0,204	0,181	0,187	0,183
Global Esc. Zona Media	0,350	0,359	0,405	0,462	0,462	0,460	0,444	0,394	0,343	0,302	0,274	0,293
Global Esc. Zona Baja	0,348	0,348	0,557	0,618	0,650	0,626	0,590	0,546	0,509	0,476	0,490	0,470
GLOBAL ESCASEZ	0,319	0,326	0,385	0,432	0,438	0,435	0,417	0,376	0,330	0,294	0,278	0,288

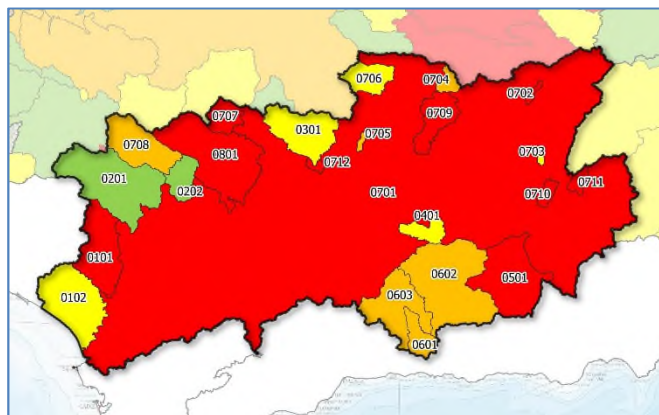
<sup>1</sup> Los indicadores globales de Demarcación se establecen solamente a efectos estadísticos y de información de la situación tendencial global. Sus valores no conllevan medidas de gestión u otras actuaciones.

# Demarcación Hidrográfica del Guadalquivir

## Mapas de Sequía y Escasez a 31/10/2021:



Mapa sequía prolongada por UTS. Octubre 2021



Mapa escenarios escasez por UTE. Octubre 2021

## Indicadores de sequía prolongada. Evolución mensual:

COD	UTS	NOV	DIC	ENE	FEB	MAR	ABR	MAY	JUN	JUL	AGO	SEP	OCT
050.01	Guadalquivir hasta Emb. del Tranco	0,358	0,468	0,529	0,562	0,536	0,543	0,527	0,531	0,442	0,455	0,509	0,492
050.02	Gdqvir. entre El Tranco y Marmolejo	0,390	0,458	0,525	0,555	0,536	0,546	0,513	0,522	0,418	0,379	0,450	0,422
050.03	Guadiana Menor	0,337	0,461	0,506	0,508	0,504	0,521	0,505	0,479	0,382	0,406	0,434	0,373
050.04	Guadalimar	0,312	0,418	0,517	0,555	0,542	0,551	0,522	0,533	0,389	0,363	0,433	0,486
050.05	Guadalbullón	0,424	0,462	0,524	0,549	0,531	0,524	0,490	0,496	0,393	0,294	0,412	0,402
050.06	Guadiel y Rumblar	0,387	0,389	0,484	0,515	0,497	0,519	0,478	0,513	0,373	0,271	0,388	0,412
050.07	Jándula	0,455	0,419	0,501	0,506	0,451	0,503	0,441	0,508	0,377	0,381	0,514	0,531
050.08	Salado de Arjona y Salado de Porcuna	0,490	0,349	0,419	0,528	0,466	0,411	0,387	0,424	0,421	0,419	0,434	0,427
050.09	Yeguas, Martín Gonzalo y Arenoso	0,410	0,352	0,426	0,445	0,393	0,439	0,386	0,461	0,354	0,284	0,453	0,443
050.10	Guadalquivir entre Marmolejo y Córdoba (Guadalmellato)	0,479	0,295	0,343	0,447	0,395	0,340	0,339	0,388	0,386	0,380	0,389	0,398
050.11	Guadalmellato y Guadiato	0,543	0,471	0,514	0,520	0,480	0,512	0,419	0,511	0,423	0,360	0,543	0,459
050.12	Guadalquivir entre Córdoba (Guadalmellato) y Palma	0,545	0,352	0,393	0,485	0,435	0,420	0,414	0,446	0,446	0,434	0,467	0,458
050.13	Guadajoz	0,450	0,432	0,476	0,488	0,479	0,500	0,459	0,511	0,448	0,401	0,484	0,410
050.14	Bembezar, Retortillo, Guadalora y Guadalbacar	0,511	0,427	0,479	0,492	0,480	0,537	0,464	0,542	0,492	0,425	0,605	0,453
050.15	Alto y Medio Genil hasta Emb. Iznajar	0,444	0,468	0,500	0,505	0,488	0,500	0,494	0,506	0,434	0,409	0,474	0,374
050.16	Bajo Genil	0,483	0,444	0,490	0,490	0,483	0,518	0,463	0,521	0,443	0,393	0,534	0,429
050.17	Guadalquivir entre Palma del Río (Genil) y Alcalá	0,572	0,416	0,405	0,488	0,441	0,464	0,432	0,445	0,444	0,440	0,485	0,471
050.18	Corbones	0,552	0,409	0,453	0,530	0,472	0,459	0,423	0,434	0,427	0,409	0,480	0,455
050.19	Rivera de Huesna y Viar	0,504	0,423	0,458	0,484	0,475	0,536	0,479	0,550	0,533	0,474	0,625	0,463
050.20	Gdqvir. entre Alcalá del Río y Bonanza	0,559	0,444	0,416	0,502	0,455	0,442	0,401	0,415	0,413	0,412	0,462	0,439
050.21	Rivera de Huelva	0,500	0,408	0,414	0,442	0,444	0,490	0,413	0,493	0,507	0,445	0,593	0,425
050.22	Guadaira	0,547	0,412	0,419	0,504	0,447	0,435	0,400	0,412	0,408	0,400	0,455	0,429
050.23	Fuente Vieja, Salado de Morón, Salado de Lebrija y Caño de Trebujena	0,521	0,403	0,417	0,493	0,436	0,402	0,366	0,384	0,383	0,380	0,421	0,398
050.24	Guadimar, Majalberaque y Pudío	0,493	0,394	0,403	0,431	0,441	0,485	0,429	0,497	0,512	0,452	0,601	0,444
050.25	Madre de las Marismas	0,562	0,461	0,422	0,506	0,466	0,457	0,414	0,425	0,424	0,425	0,481	0,450

Evolución de los indicadores **Sequía Prolongada** en las Unidades Territoriales de Sequía (UTS), en los últimos 12 meses (noviembre 2020 a octubre 2021).

No hay sequía prolongada	Sequía prolongada
--------------------------	-------------------

## Indicadores y escenarios de escasez. Evolución mensual:

COD	UTE	NOV	DIC	ENE	FEB	MAR	ABR	MAY	JUN	JUL	AGO	SEP	OCT
050.0101	Guadamar	0,164	0,186	0,216	0,479	0,551	0,544	0,484	0,240	0,130	0,091	0,068	0,057
050.0102	Madre de las Marismas	0,555	0,556	0,524	0,569	0,533	0,498	0,344	0,346	0,351	0,353	0,375	0,283
050.0201	Rivera de Huelva	0,565	0,571	0,589	0,649	0,644	0,639	0,610	0,593	0,573	0,555	0,534	0,511
050.0202	Rivera de Huesna	0,590	0,581	0,601	0,642	0,640	0,649	0,636	0,615	0,593	0,571	0,560	0,546
050.03	Abastecimiento de Córdoba	0,461	0,468	0,570	0,642	0,634	0,624	0,603	0,580	0,547	0,520	0,498	0,471
050.04	Abastecimiento de Jaén	0,370	0,410	0,505	0,562	0,553	0,545	0,536	0,481	0,425	0,399	0,378	0,341
050.05	Hoya de Guadix	0,136	0,141	0,147	0,165	0,168	0,245	0,257	0,264	0,256	0,249	0,075	0,076
050.0601	Bermejales	0,380	0,378	0,430	0,449	0,463	0,369	0,401	0,394	0,368	0,343	0,173	0,167
050.0602	Vega Alta y Media de Granada	0,282	0,316	0,342	0,391	0,435	0,400	0,499	0,509	0,453	0,392	0,281	0,258
050.0603	Vega Baja de Granada	0,273	0,288	0,321	0,366	0,384	0,335	0,403	0,401	0,354	0,309	0,222	0,212
050.0701	Regulación General	0,143	0,158	0,187	0,227	0,234	0,198	0,202	0,199	0,178	0,169	0,108	0,104
050.0702	Dañador	0,132	0,125	0,148	0,344	0,302	0,281	0,251	0,216	0,172	0,143	0,129	0,123
050.0703	Aguascebas	0,263	0,431	1,000	0,995	0,967	0,911	0,793	0,641	0,450	0,381	0,335	0,301
050.0704	Fresneda	0,342	0,334	0,336	0,355	0,347	0,324	0,309	0,295	0,278	0,264	0,257	0,251
050.0705	Martín Gonzalo	0,490	0,457	0,462	0,525	0,507	0,481	0,436	0,387	0,329	0,278	0,245	0,216
050.0706	Montoro-Puertollano	0,523	0,500	0,526	0,598	0,583	0,565	0,545	0,521	0,483	0,438	0,409	0,378
050.0707	Sierra Boyera	0,095	0,092	0,136	0,192	0,185	0,177	0,161	0,145	0,130	0,116	0,107	0,099
050.0708	Viar	0,368	0,382	0,422	0,489	0,497	0,479	0,481	0,456	0,422	0,393	0,294	0,292
050.0709	Rumblar	0,228	0,223	0,247	0,295	0,291	0,282	0,281	0,264	0,232	0,194	0,114	0,106
050.0710	Guadalentín	0,134	0,447	0,723	0,810	0,701	0,463	0,405	0,336	0,292	0,283	0,143	0,106
050.0711	Guardal	0,146	0,166	0,212	0,240	0,237	0,229	0,229	0,227	0,221	0,218	0,143	0,132
050.0712	Guadalmellato	0,143	0,158	0,187	0,227	0,234	0,198	0,202	0,199	0,178	0,169	0,108	0,104
050.08	Bembézar-Retortillo	0,129	0,132	0,182	0,245	0,233	0,297	0,296	0,280	0,258	0,239	0,108	0,100

Evolución de los indicadores y escenarios de **Escasez Coyuntural** en las Unidades Territoriales de Escasez (UTE), en los últimos 12 meses (noviembre 2020 a octubre 2021).

Escenarios:

Normalidad	Prealerta	Alerta	Emergencia
------------	-----------	--------	------------

## Indicadores globales de Demarcación<sup>1</sup>. Evolución mensual:

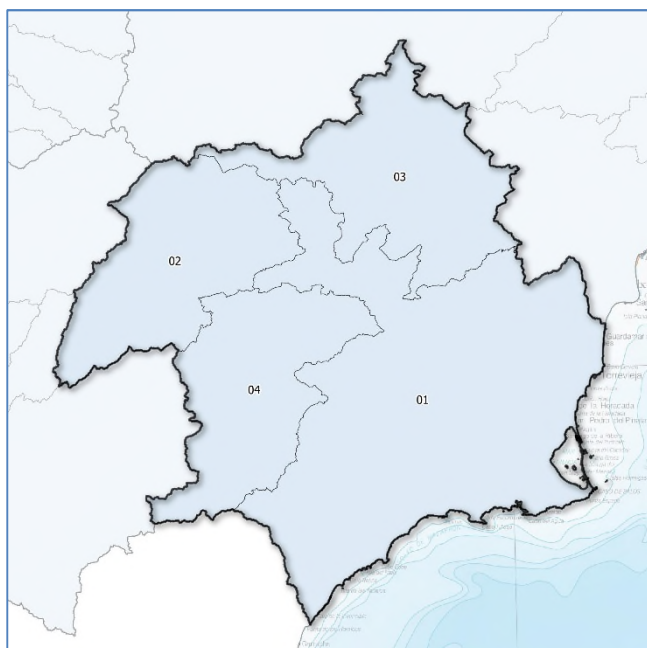
INDICADOR D.H.	NOV	DIC	ENE	FEB	MAR	ABR	MAY	JUN	JUL	AGO	SEP	OCT
GLOBAL SEQUÍA	0,472	0,418	0,458	0,501	0,471	0,484	0,444	0,480	0,430	0,398	0,490	0,440
GLOBAL ESCASEZ	0,219	0,237	0,274	0,320	0,325	0,298	0,302	0,292	0,266	0,250	0,184	0,174

<sup>1</sup> Los indicadores globales de Demarcación se establecen solamente a efectos estadísticos y de información de la situación tendencial global. Sus valores no conllevan medidas de gestión u otras actuaciones.

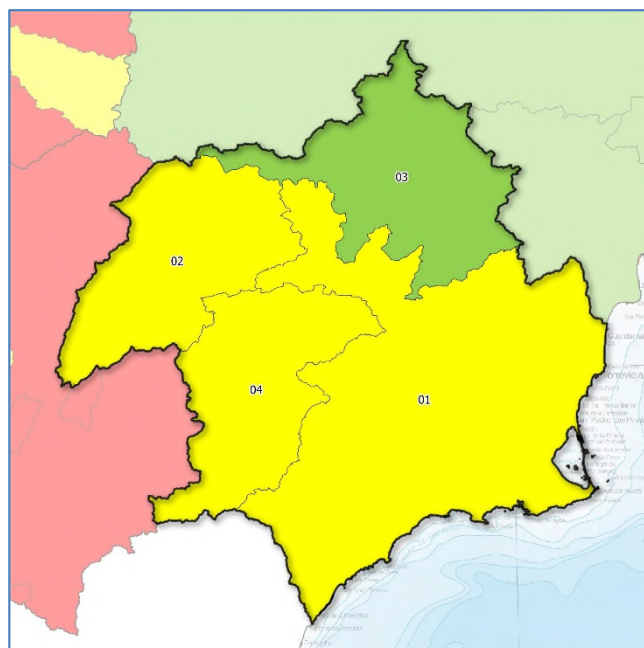


# Demarcación Hidrográfica del Segura

## Mapas de Sequía y Escasez a 31/10/2021:



Mapa sequía prolongada por UTS. Octubre 2021



Mapa escenarios escasez por UTE. Octubre 2021

## Indicadores de sequía prolongada. Evolución mensual:

COD	UTS	NOV	DIC	ENE	FEB	MAR	ABR	MAY	JUN	JUL	AGO	SEP	OCT
070.01	Sistema Principal	0,651	0,352	0,341	0,230	0,405	0,475	0,556	0,641	0,727	0,732	0,715	0,703
070.02	Cabecera	0,473	0,334	0,355	0,409	0,417	0,400	0,397	0,447	0,482	0,452	0,473	0,422
070.03	Ríos Margen Izquierda	0,703	0,471	0,424	0,310	0,436	0,582	0,636	0,690	0,756	0,789	0,701	0,634
070.04	Ríos Margen Derecha	0,581	0,405	0,442	0,395	0,451	0,521	0,494	0,575	0,641	0,574	0,559	0,488
070.00	Global	0,529	0,354	0,373	0,373	0,423	0,441	0,447	0,510	0,560	0,528	0,429	0,485

Evolución de los indicadores de **Sequía Prolongada** en las Unidades Territoriales de Sequía (UTS), en los últimos 12 meses (noviembre 2020 a octubre 2021).



## Indicadores y escenarios de escasez. Evolución mensual:

COD	UTE	NOV	DIC	ENE	FEB	MAR	ABR	MAY	JUN	JUL	AGO	SEP	OCT
070.01	Sistema Principal (y Global)	0,445	0,418	0,465	0,555	0,557	0,537	0,516	0,495	0,458	0,432	0,429	0,426
070.02	Cabecera	0,473	0,334	0,355	0,409	0,417	0,400	0,397	0,447	0,482	0,452	0,473	0,422
070.03	Ríos Margen Izquierda	0,703	0,471	0,424	0,310	0,436	0,582	0,636	0,690	0,756	0,789	0,701	0,634
070.04	Ríos Margen Derecha	0,581	0,405	0,442	0,395	0,451	0,521	0,494	0,575	0,641	0,574	0,559	0,488

Evolución de los indicadores y escenarios de **Escasez Coyuntural** en las Unidades Territoriales de Escasez (UTE), en los últimos 12 meses (noviembre 2020 a octubre 2021).

Escenarios:



## Indicadores globales de Demarcación. Evolución mensual:

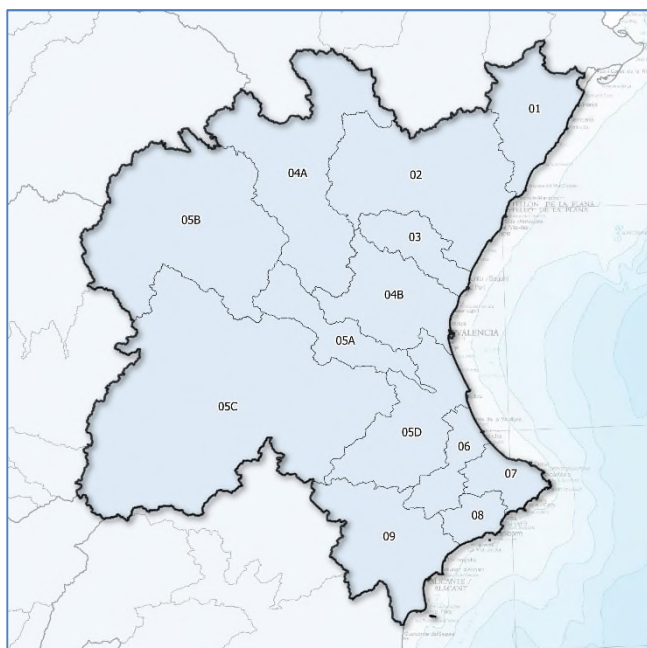
INDICADOR D.H.	NOV	DIC	ENE	FEB	MAR	ABR	MAY	JUN	JUL	AGO	SEP	OCT
GLOBAL SEQUÍA	0,529	0,354	0,373	0,373	0,423	0,441	0,447	0,510	0,560	0,528	0,429	0,485
GLOBAL ESCASEZ	0,445	0,418	0,465	0,555	0,557	0,537	0,516	0,495	0,458	0,432	0,429	0,426

No hay sequía prolongada	Sequía prolongada
--------------------------	-------------------

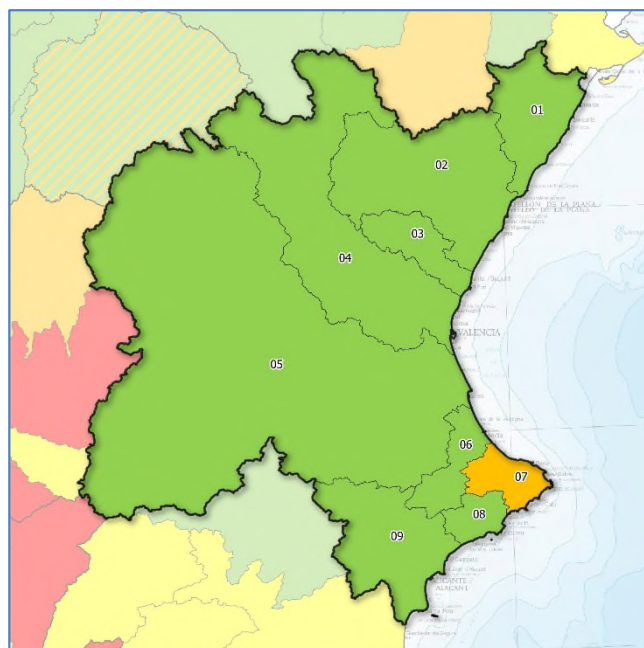
Normalidad	Prealerta	Alerta	Emergencia
------------	-----------	--------	------------

# Demarcación Hidrográfica del Júcar

## Mapas de Sequía y Escasez a 31/10/2021:



Mapa sequía prolongada por UTS. Octubre 2021



Mapa escenarios escasez por UTE. Octubre 2021

## Indicadores de sequía prolongada. Evolución mensual:

COD	UTS	NOV	DIC	ENE	FEB	MAR	ABR	MAY	JUN	JUL	AGO	SEP	OCT
080.01	Cenia-Maestrazgo	1,000	0,890	0,700	0,720	0,500	0,420	0,370	0,390	0,380	0,440	0,500	0,510
080.02	Mijares-Plana Castellón	0,880	0,780	0,700	0,750	0,510	0,490	0,470	0,480	0,490	0,600	0,720	0,710
080.03	Palancia-Los Valles	0,780	0,700	0,530	0,590	0,450	0,440	0,450	0,470	0,460	0,510	0,610	0,610
080.04A	Alto Turia	0,790	0,760	0,770	0,830	0,570	0,530	0,530	0,590	0,550	0,730	0,810	0,830
080.04B	Bajo Turia	0,880	0,800	0,700	0,730	0,600	0,630	0,630	0,630	0,610	0,710	0,830	0,830
080.05A	Magro	0,920	0,890	0,740	0,780	0,620	0,610	0,600	0,650	0,590	0,650	0,710	0,750
080.05B	Alto Júcar	0,650	0,630	0,730	0,810	0,610	0,560	0,520	0,610	0,550	0,660	0,680	0,790
080.05C	Medio Júcar	0,640	0,630	0,600	0,640	0,500	0,520	0,490	0,540	0,520	0,520	0,570	0,580
080.05D	Bajo Júcar	0,810	0,700	0,500	0,520	0,460	0,500	0,500	0,500	0,490	0,540	0,670	0,710
080.06	Serpis	0,880	0,710	0,460	0,460	0,420	0,460	0,460	0,430	0,420	0,440	0,520	0,610
080.07	Marina Alta	0,600	0,460	0,410	0,410	0,390	0,400	0,390	0,370	0,370	0,330	0,410	0,470
080.08	Marina Baja	0,600	0,460	0,280	0,280	0,200	0,300	0,340	0,260	0,240	0,250	0,310	0,370
080.09	Vinalopó-Alacantí	0,660	0,550	0,460	0,460	0,360	0,410	0,450	0,460	0,460	0,490	0,560	0,600

Evolución de los indicadores de **Sequía Prolongada** en las Unidades Territoriales de Sequía (UTS), en los últimos 12 meses (noviembre 2020 a octubre 2021).

No hay sequía prolongada	Sequía prolongada
--------------------------	-------------------

## Indicadores y escenarios de escasez. Evolución mensual:

COD	UTE	NOV	DIC	ENE	FEB	MAR	ABR	MAY	JUN	JUL	AGO	SEP	OCT
080.01	Cenia-Maestrazgo	0,880	0,790	0,730	0,750	0,630	0,440	0,470	0,400	0,500	0,550	0,740	0,540
080.02	Mijares-Plana Castellón	0,840	0,780	0,770	0,790	0,760	0,750	0,710	0,710	0,760	0,760	0,770	0,760
080.03	Palancia-Los Valles	0,760	0,720	0,830	0,740	0,720	0,700	0,710	0,760	0,820	0,720	0,890	0,800
080.04	Turia	0,940	0,920	0,910	0,850	0,850	0,870	0,840	0,860	0,880	0,890	0,900	0,900
080.05	Júcar	0,680	0,610	0,670	0,750	0,750	0,750	0,660	0,650	0,690	0,710	0,770	0,790
080.06	Serpis	0,570	0,480	0,490	0,490	0,450	0,470	0,490	0,540	0,590	0,650	0,580	0,600
080.07	Marina Alta	0,520	0,330	0,340	0,310	0,310	0,210	0,220	0,150	0,230	0,170	0,190	0,380
080.08	Marina Baja	0,680	0,580	0,530	0,480	0,490	0,510	0,530	0,530	0,570	0,570	0,590	0,550
080.09	Vinalopó-Alacantí	0,780	0,740	0,680	0,660	0,480	0,570	0,620	0,610	0,610	0,640	0,680	0,690

Evolución de los indicadores y escenarios de **Escasez Coyuntural** en las Unidades Territoriales de Escasez (UTE), en los últimos 12 meses (noviembre 2020 a octubre 2021).

Escenarios:

Normalidad	Prealerta	Alerta	Emergencia
------------	-----------	--------	------------

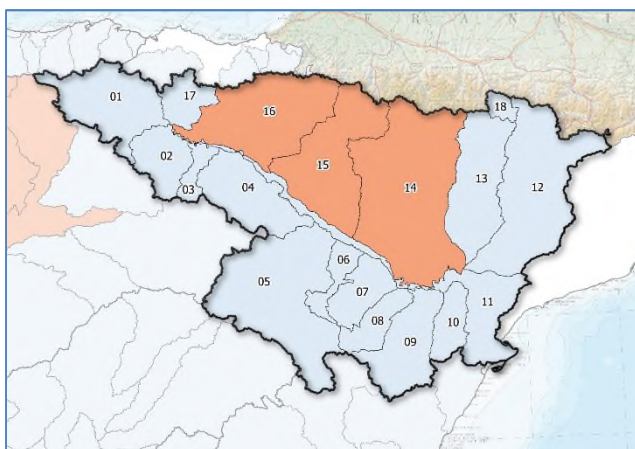
## Indicadores globales de Demarcación<sup>1</sup>. Evolución mensual:

INDICADOR D.H.	NOV	DIC	ENE	FEB	MAR	ABR	MAY	JUN	JUL	AGO	SEP	OCT
GLOBAL SEQUÍA	0,745	0,688	0,634	0,676	0,512	0,509	0,493	0,530	0,506	0,572	0,642	0,673
Global Esc. Zona Norte	0,827	0,763	0,777	0,760	0,703	0,630	0,630	0,623	0,693	0,677	0,800	0,700
Global Esc. Zona Central	0,680	0,610	0,670	0,750	0,750	0,750	0,660	0,650	0,690	0,710	0,770	0,790
Global Esc. Zona Sur	0,638	0,533	0,510	0,485	0,433	0,440	0,465	0,458	0,500	0,508	0,510	0,555
GLOBAL ESCASEZ	0,715	0,635	0,652	0,665	0,629	0,607	0,585	0,577	0,628	0,631	0,693	0,682

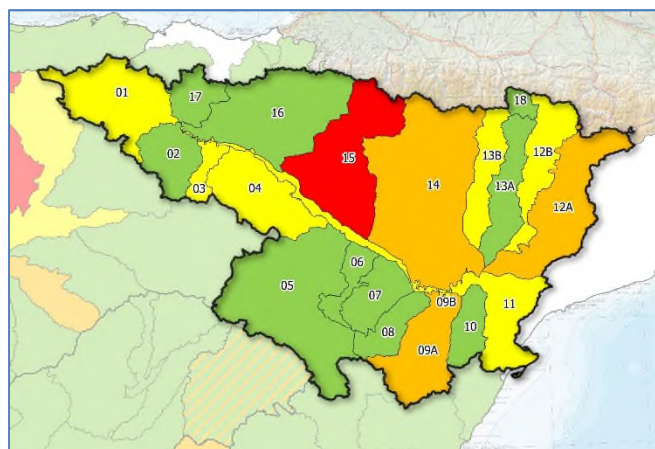
<sup>1</sup> Los indicadores globales de Demarcación se establecen solamente a efectos estadísticos y de información de la situación tendencial global. Sus valores no conllevan medidas de gestión u otras actuaciones.

# Demarcación Hidrográfica del Ebro

## Mapas de Sequía y Escasez a 31/10/2021:



Mapa sequía prolongada por UTS. Octubre 2021



Mapa escenarios escasez por UTE. Octubre 2021

## Indicadores de sequía prolongada. Evolución mensual:

COD	UTS	NOV	DIC	ENE	FEB	MAR	ABR	MAY	JUN	JUL	AGO	SEP	OCT
090.01	Cabecera y Eje del Ebro	0,660	0,520	0,420	0,540	0,440	0,250	0,110	0,050	0,150	0,380	0,400	0,390
090.02	Cuencas del Tirón y Najerilla	0,600	0,530	0,580	0,720	0,640	0,580	0,220	0,340	0,560	0,700	0,630	0,520
090.03	Cuenca del Iregua	0,420	0,350	0,430	0,520	0,480	0,240	0,200	0,300	0,410	0,390	0,440	0,450
090.04	Cuencas afluentes al Ebro desde el Leza hasta el Huecha	0,450	0,410	0,550	0,620	0,570	0,430	0,420	0,550	0,550	0,670	0,870	0,880
090.05	Cuenca del Jalón	0,700	0,820	0,710	0,730	0,740	0,790	0,690	0,680	0,680	0,640	0,600	0,600
090.06	Cuenca del Huerva	0,550	0,520	0,530	0,570	0,610	0,590	0,480	0,460	0,510	0,520	0,680	0,740
090.07	Cuenca del Aguas Vivas	0,540	0,530	0,560	0,590	0,600	0,570	0,470	0,470	0,480	0,500	0,660	0,700
090.08	Cuenca del Martín	0,770	0,760	0,920	0,810	0,850	0,640	0,560	0,550	0,550	0,610	0,980	1,000
090.09	Cuenca del Guadalope	0,600	0,640	0,750	0,620	0,540	0,540	0,510	0,520	0,680	0,850	1,000	0,500
090.10	Cuenca del Matarraña	0,550	0,540	0,710	0,600	0,550	0,500	0,410	0,560	0,550	0,550	0,540	0,470
090.11	Bajo Ebro [cuencas afluentes desde desemboc. de Segre y Matarraña]	0,590	0,570	0,560	0,630	0,600	0,510	0,210	0,000	0,080	0,310	0,510	0,510
090.12	Cuenca del Segre [excluye Cinca y Noguera-Ribagorzana]	0,620	0,590	0,520	0,510	0,540	0,490	0,240	0,230	0,250	0,370	0,400	0,360
090.13	Cuencas Ésera y Noguera-Ribagorzana	0,460	0,460	0,460	0,520	0,570	0,500	0,310	0,210	0,230	0,260	0,290	0,360
090.14	Cuencas del Gállego y Cinca	0,380	0,380	0,420	0,550	0,590	0,520	0,330	0,230	0,250	0,250	0,200	0,250
090.15	Cuencas del Aragón y Arba	0,440	0,490	0,520	0,830	0,680	0,520	0,000	0,000	0,120	0,110	0,020	0,000
090.16	Cuencas del Irati, Arga y Ega	0,450	0,550	0,650	0,740	0,510	0,230	0,020	0,000	0,030	0,180	0,120	0,150
090.17	Cuencas del Bayas, Zadorra e Inglares	0,510	0,620	0,660	0,710	0,490	0,260	0,130	0,120	0,320	0,560	0,550	0,510
090.18	Cuenca del Garona	0,660	0,640	0,530	0,720	0,690	0,640	0,390	0,240	0,230	0,230	0,290	0,300

Evolución de los indicadores de **Sequía Prolongada** en las Unidades Territoriales de Sequía (UTS), en los últimos 12 meses (noviembre 2020 a octubre 2021).

No hay sequía prolongada	Sequía prolongada
--------------------------	-------------------

## Indicadores y escenarios de escasez. Evolución mensual:

COD	UTE	NOV	DIC	ENE	FEB	MAR	ABR	MAY	JUN	JUL	AGO	SEP	OCT
090.01	Cabecera y Eje del Ebro	0,590	0,590	0,620	0,660	0,580	0,500	0,450	0,450	0,430	0,400	0,440	0,420
090.02	Cuencas del Tirón y Najerilla	0,650	0,590	0,920	0,870	0,830	0,560	0,630	0,760	0,780	0,760	0,830	0,670
090.03	Cuenca del Iregua	0,590	0,530	0,590	0,700	0,550	0,430	0,410	0,440	0,420	0,380	0,480	0,350
090.04	Cuencas afluentes al Ebro desde el Leza hasta el Huecha	0,590	0,490	0,660	0,680	0,480	0,340	0,540	0,560	0,470	0,780	0,790	0,380
090.05	Cuenca del Jalón	0,910	0,890	0,890	0,910	0,890	0,910	0,850	0,840	0,780	0,790	0,780	0,710
090.06	Cuenca del Huerva	0,810	0,790	0,670	0,730	0,700	0,690	0,670	0,780	0,690	0,680	0,770	0,750
090.07	Cuenca del Aguas Vivas	1,000	1,000	1,000	1,000	1,000	1,000	0,910	0,940	0,940	0,920	0,960	1,000
090.08	Cuenca del Martín	0,870	0,820	0,810	0,800	0,770	0,790	0,770	0,810	0,880	0,970	0,960	0,890
090.09A	Guadalupe Alto y Medio	0,390	0,340	0,350	0,340	0,350	0,350	0,370	0,480	0,420	0,360	0,390	0,290
090.09B	Guadalupe Bajo	0,760	0,780	0,830	0,830	0,670	0,540	0,440	0,380	0,500	0,510	0,530	0,450
090.10	Cuenca del Matarraña	0,930	0,870	0,890	0,880	0,850	0,840	0,820	0,840	0,830	0,790	0,810	0,790
090.11	Bajo Ebro [cuencas afluentes desde desemboc. de Segre y Matarraña]	0,260	0,380	0,740	1,000	0,420	0,270	0,240	0,500	0,520	0,440	0,520	0,310
090.12A	Segre	0,620	0,520	0,460	0,550	0,570	0,480	0,570	0,530	0,380	0,460	0,290	0,250
090.12B	Noguera Pallaresa	0,690	0,600	0,520	0,600	0,620	0,610	0,670	0,610	0,500	0,520	0,430	0,330
090.13A	Noguera Ribagorzana	0,860	0,820	0,880	0,820	0,850	0,860	0,860	0,960	0,850	0,780	0,770	0,790
090.13B	Ésera	0,530	0,560	0,720	0,810	0,650	0,560	0,620	0,640	0,730	0,790	0,720	0,480
090.14	Cuencas del Gállego-Cinca	0,410	0,460	0,550	0,810	0,780	0,680	0,670	0,670	0,460	0,320	0,320	0,250
090.15	Cuencas del Aragón y Arba	0,360	0,660	0,890	0,920	0,540	0,410	0,290	0,280	0,240	0,140	0,200	0,120
090.16	Cuencas del Irati, Arga y Ega	0,770	0,900	0,910	0,930	0,740	0,660	0,630	0,520	0,490	0,550	0,670	0,660
090.17	Cuencas del Bayas, Zadorra e Inglares	0,730	0,840	0,900	0,860	0,870	0,800	0,700	0,650	0,610	0,600	0,600	0,550
090.18	Cuenca del Garona	0,610	0,690	0,720	0,950	0,710	0,700	0,610	0,600	0,550	0,610	0,610	0,570

Evolución de los indicadores y escenarios de **Escasez Coyuntural** en las Unidades Territoriales de Escasez (UTE), en los últimos 12 meses (noviembre 2020 a octubre 2021).

Escenarios:

Normalidad	Prealerta	Alerta	Emergencia
------------	-----------	--------	------------

## Indicadores globales de Demarcación<sup>1</sup>. Evolución mensual:

INDICADOR D.H.	NOV	DIC	ENE	FEB	MAR	ABR	MAY	JUN	JUL	AGO	SEP	OCT
GLOBAL SEQUÍA	0,550	0,580	0,540	0,650	0,610	0,470	0,130	0,020	0,210	0,300	0,430	0,390
GLOBAL ESCASEZ	0,640	0,700	0,860	1,000	0,770	0,680	0,610	0,650	0,620	0,520	0,570	0,350

<sup>1</sup> Los indicadores globales de Demarcación se establecen solamente a efectos estadísticos y de información de la situación tendencial global. Sus valores no conllevan medidas de gestión u otras actuaciones.