

# Eucalipto Blanco

*Eucalyptus globulus*

**Familia:** Myrtaceae

**Nombre científico:** *Eucalyptus globulus* Labill. (= *Eucalyptus maidenii* subsp. *globulus* (Labill.) J.B.Kirkp.).

**Nombre comercial:** Eucalipto blanco, Eucalipto azul, Blue gum.

**Distribución geográfica:** Tasmania (Australia). Plantaciones en el sur y oeste de Europa (principalmente en la Península Ibérica, Francia e Italia), islas mediterráneas, Azores, Irlanda, India, California, América del Sur, América Tropical.

**Lista de especies CITES:** No incluida.

**Aplicaciones:** Suelos, traviesas de ferrocarril, apeas de mina, pasta de papel, tableros de partículas y de fibras, pequeñas embarcaciones, mangos de herramientas.

## Descripción de la madera

**Densidad:** 740-830 Kg/m<sup>3</sup>.

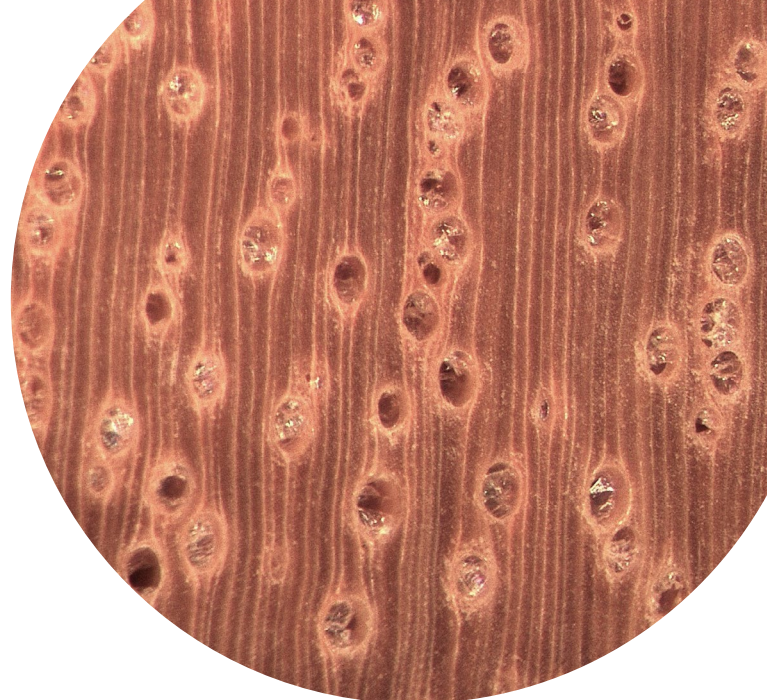
**Color:** Albura de color blanco grisáceo o crema pálido y duramen de color pardo rojizo.

**Anillos de crecimiento:** Dificilmente distinguibles.

**Vasos:** Aislados, de forma ovalada y ocasionalmente agrupados sin distribución específica. Tylos presentes en algún vaso. Madera de porosidad difusa.

**Parénquima:** Paratraqueal semiconfluente y metatraqueal difuso en células aisladas.

**Radios:** Finos, visibles en la sección transversal con el uso de una lupa.



*Eucalyptus globulus* (INIA933)

## Técnicas de identificación

**Anatómica:** Posible a nivel de género *Eucalyptus* spp.

**Pruebas físicas y químicas:** Pruebas de fluorescencia y saponificación negativas.

**Genética:** Para esta especie hay una gran cantidad de información genética y genómica disponible. Incluye, por ejemplo, 623 marcadores de tipo microsatélite en el NCBI (<https://www.ncbi.nlm.nih.gov/>), así como resultados de secuenciación masiva. La naturaleza clonal de este cultivo permite abordar la identificación de individuos específicos, empleando por ejemplo un chip comercial con 60.000 SNPs (Durán y col. 2018). Además, la información relacionada con especies cercanas, como la secuencia del genoma de *Eucalyptus grandis* (Myburg y col. 2014), puede resultar de gran utilidad.

**Espectrométrica:** Solo se han encontrado referencias sobre la Discriminación entre plántulas de *E. globulus* y *E. nitens* (Humphreys y col. 2008) y sobre la Clasificación de diferentes genotipos (Castillo y col. 2008).

