

# Jornadas de Intercalibración de Redes

## 12 de mayo de 2026

### Novedades de ICP-Forests

### Datos forestales en el Sistema Integrado de Información de la Biodiversidad - SIIB

Asunción Roldán Zamarrón

Área de Inventario y Estadísticas Forestales  
Subdirección General de Política Forestal y Lucha contra la Desertificación  
Dirección General de Biodiversidad, Bosques y Desertificación

# Contenidos de la presentación

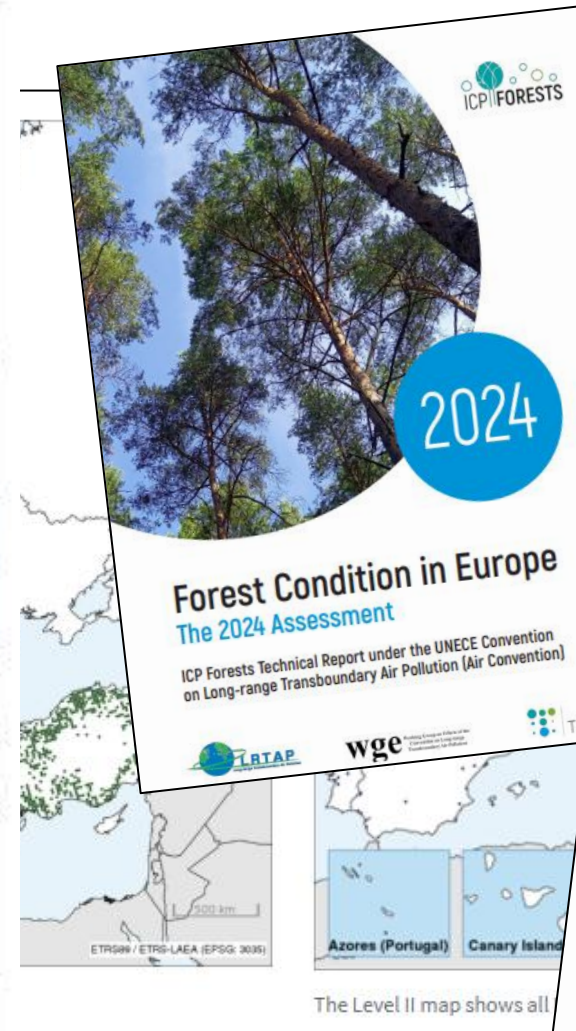
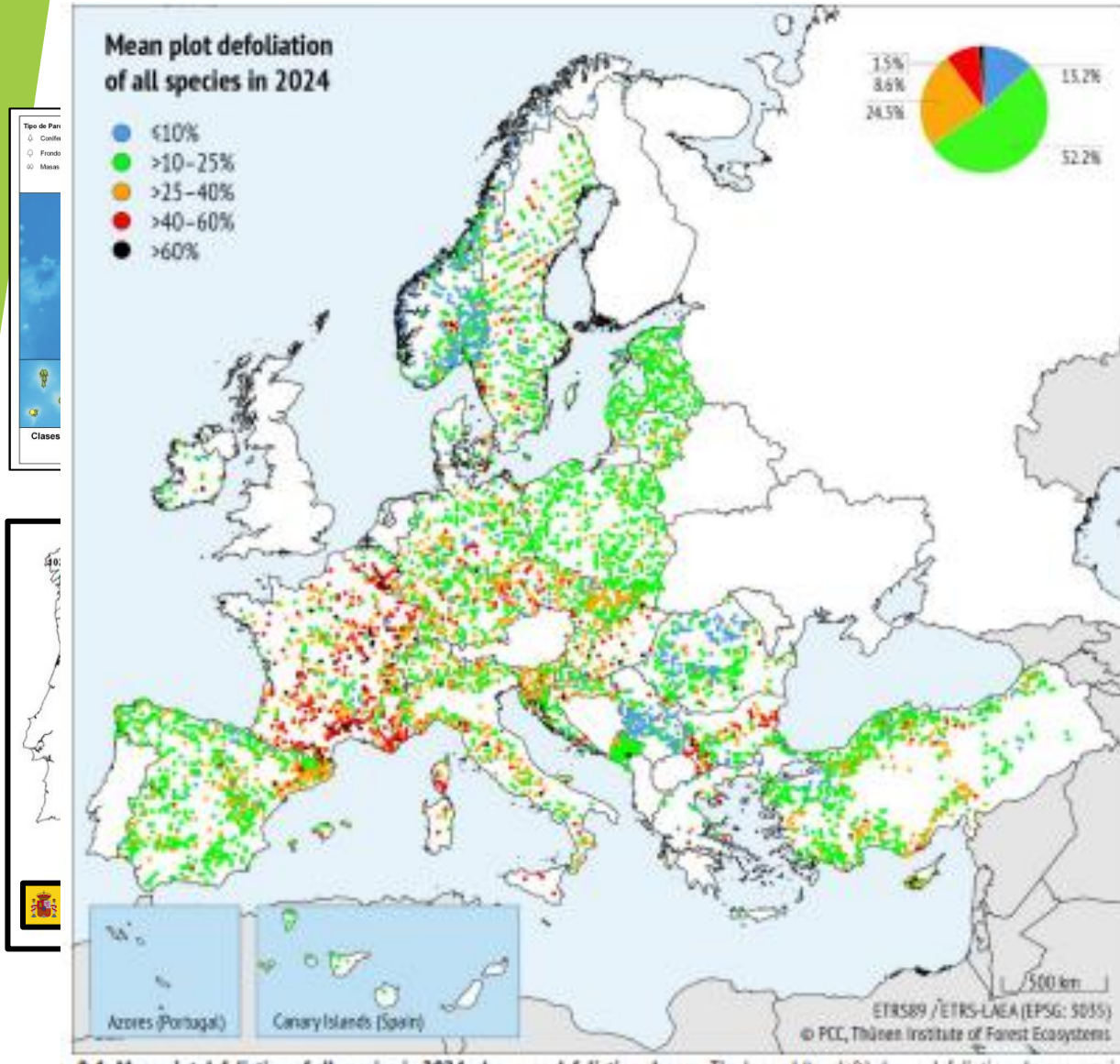
12/05/2026

- ICP-Forests
- Otra actividad internacional
- I+D+i en las Redes
  
- SIIB: Sistema Integrado de Información de la Biodiversidad
- Geoportal forestal

**Red de Nivel I: Seguimiento a gran escala** (España, 1987)

**Red de Nivel II: Seguimiento Intensivo y continuo** (España, 1993)

- Seguimiento a largo plazo , serie histórica continua, BD paneuropea
- Metodología estandarizada a nivel paneuropeo.
- Soporte científico y control de calidad: Paneles de Expertos permanentes. Investigación.
- Coordinación continua. **Centros Focales Nacionales** encargados de implementar los trabajos en el ámbito nacional.  
En España es **SGPFLD - MITECO**
- Informes y análisis de datos anuales





The pan-European forest monitoring and research network working under the UNECE Air Convention.

## 42<sup>nd</sup> Task Force Meeting

FORECOMON 2026 - Forest Ecosystem Monitoring Conference  
Integrating Ground- and Remote Sensing-based Forest  
Monitoring for Resilient forests: Opportunities and Challenges

### PRINCIPALES IDEAS

- BD histórica revisada y corregida, se sigue mejorando
- Necesidad de avanzar en teledetección: Grupo de Trabajo en marcha  
<https://www.icp-forests.net/about-us/experts-committees/committees/working-group-on-remote-sensing-and-uav/webinars#c36009>
- Integración con otras redes de seguimiento (eLTER, ENFIN, colaboración en SoEF)
- ICP-Forests en ZENODO

### Solicitudes de datos

Nivel nacional: MITECO

Nivel paneuropeo: ICP-Forests

Se puede solicitar la BD completa (o parte de ella) a ICP-Forests.

<https://www.icp-forests.net/>

## Otra actividad internacional

### Informes europeos

- Directiva Techos de Emisión > red NEC
- LULUCF secuestro de carbono

### Informes paneuropeos e internacionales

- FRA (FAO)
- JPEDC (UNECE - FAO)

Replanteo de FRA y JPEDC  
> Participación en grupo de trabajo de Forests damages durante 2025.  
> Arranque de reporte piloto en 2026

Participación en  
**Proyecto FoRISK** “Driving collaboration for forest risk management and resilience”  
En el área de Agentes Bioticos



<https://forisk.org>

# I+D+i en las Redes

Pathfinder\*: <https://pathfinder-heu.eu>

MRV4SOC\*: <https://cordis.europa.eu/project/id/101112754>

SensoForest\*: <https://iegd.csic.es/es/research-project/proyecto-sensoforest>

MoniFun\*: <https://www.monifun.eu>

Forwards: <https://forwards-project.eu>

Holisoils: <https://holisoils.eu>



Red de Nivel I: pruebas para calibración de modelos para el seguimiento de procesos de sequía y decaimiento...

Red de Nivel II: pruebas con modelos a nivel parcela empleando datos de teledetección

# SIIB: Sistema Integrado de Información de la Biodiversidad

Plataforma MITECO (DGBBD) que reúne, organiza y pone a disposición información sobre la naturaleza y la biodiversidad en España.

Su objetivo principal es ofrecer el mejor conocimiento disponible sobre el estado de los ecosistemas, las especies y los hábitats del país.



Dirigido a:

Administraciones  
Empresas  
Técnicos  
Gestores  
Científicos  
Ciudadanía

## Datos de la SGPFLD



Estadística General de Incendios Forestales

COS

Mapa del Carbono Orgánico en Suelos



Datos PIENSA

# SIIB: Sistema Integrado de Información de la Biodiversidad

**iepnb** Inventario Español  
del Patrimonio Natural  
y de la Biodiversidad

Datos en  
PostgreSQL  
PostGIS

Revisados  
Actualizados  
Armonizados  
Metadatados  
Cumpliendo  
normativa



PUBLICACIÓN  
Y  
HERRAMIENTAS PARA  
LA EXPLOTACIÓN

Licencia **Creative Commons-Reconocimiento**  
(CC-by 4.0).

Plataforma del Conocimiento  
*(Plataforma del Dato AGE)*

Laboratorio del Banco de Datos

## PORTAL DE DATOS Y SERVICIOS

Servicios Públicos



Servicios Privados  
*(Ventanilla Única)*



Ecosistema de  
Aplicaciones



SIIB

Administración del Sistema




Sistemas Externos

**PORTAL del SIIB: <https://iepnb.gob.es>**

El portal está en evolución  
Se irán incorporando  
contenidos y utilidades



- Descarga de datos y cartografía
- Visor BDN
- Indicadores
- Catálogo de datos
- Listas controladas
- Servicios interoperables para acceso a datos (APIs)
- Sistema de Información territorial  EIKOS

# SIIB – Geoportal forestal

The screenshot displays the SIIB Geoportal forestal interface. At the top, there are logos for the European Union (Financiado por la Unión Europea NextGenerationEU), the Spanish Government (GOBIERNO DE ESPAÑA), the Ministry of Ecological Transition and Demographic Challenge (MINISTERIO PARA LA TRANSICIÓN ECOLÓGICA Y EL RETO DEMOGRÁFICO), and the Plan de Recuperación, Transformación y Resiliencia. A search bar contains the text "Busque una parcela, Espacio, Municipio...". The main title "Data Forest" and the logo "iepnb" are also visible.

The interface is divided into a left sidebar and a main map area. The sidebar, titled "Capas", lists several layers under the "Forestal" category:

- Mapa Forestal de España e Inventario Forestal Nacional
- Foto Fija del Mapa Forestal
- Carbono Orgánico del Suelo en España**
  - Mapa de distribución del Carbono Orgánico del Suelo (COS) en los primeros 30 cm del suelo
  - Mapa de distribución del porcentaje de Carbono en la tierra fina (%C) en los primeros 30 cm del suelo
- Redes de Seguimiento de Daños (ICP-FOREST)**

The map area shows a heatmap of Spain, with colors ranging from red (high values) in the north to blue (low values) in the south. Major cities like Santander, Braga, Porto (Oporto), Coimbra, Lisboa, and Setúbal are labeled. The map is overlaid on a geographical map showing the Iberian Peninsula and surrounding regions. A search bar at the bottom of the map area contains the text "EPSG:4326" and "Lat 39,5328 -7,7919 Lng Buscar".

# SIIB – Geoportal forestal

Capas

Forestal

**Mapa Forestal de España e Inventario Forestal Nacional**

- MFE25 - Parcelas IFN4 >
- MFE50 - Parcelas IFN3 >
- Cartografía base - Parcelas IFN2 >

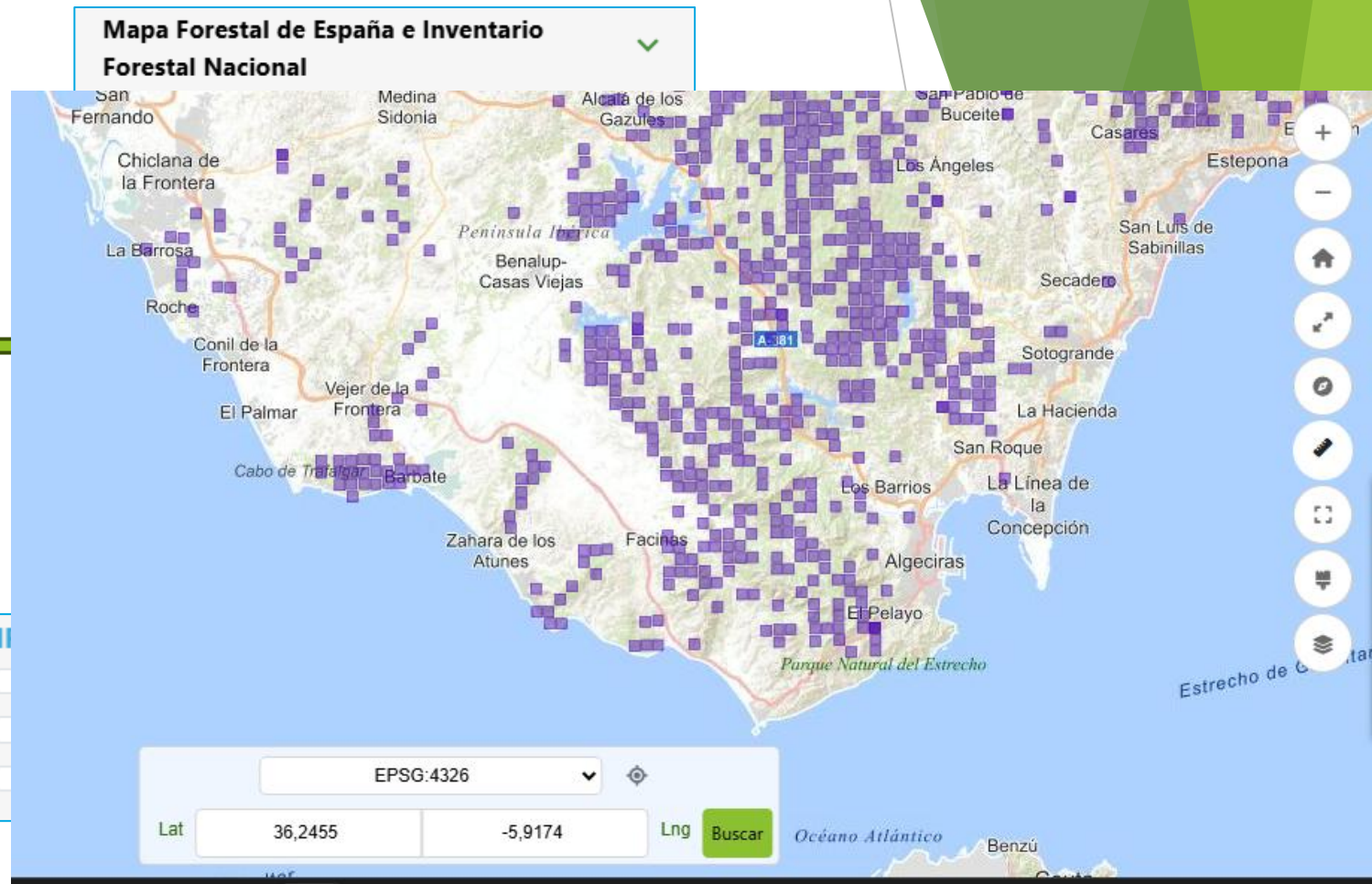
Foto Fija del Mapa Forestal ▾

- MFE avance 2023
- MFE trienal versión 2021 (FF21) >
- MFE trienal versión 2018 (FF18) >
- MFE trienal versión 2015 (FF15) >
- MFE trienal versión 2012 (FF12) >
- MFE trienal versión 2009 (FF09) >

Carbono Orgánico del Suelo en España >

**Redes de Seguimiento de Daños (ICP-FOREST) ▾**

- Red de Nivel 1 (ICP-FOREST)
- Red de Nivel 2 (ICP-FOREST)



# SIIB – Geoportal forestal

The screenshot displays the SIIB Geoportal Forestal interface. At the top, there are logos for the European Union, the Spanish Government, and the Ministry of Ecological Transition and Resilience. A search bar at the top right contains the text "Busque una parcela, Espacio, Municipio x". The main header is "Data Forest".

The left sidebar contains navigation icons and a "Forestal" section with the following options:

- FF21 - Tipo de Bosque
- FF21 - Formaciones arboladas
- [MFE trienal versión 2018 \(FF18\) >](#)
- [MFE trienal versión 2015 \(FF15\) >](#)
- [MFE trienal versión 2012 \(FF12\) >](#)
- [MFE trienal versión 2009 \(FF09\) >](#)
- [Carbono Orgánico del Suelo en España >](#)
- ✓ Redes de Seguimiento de Daños (ICP-FOREST)**
  - Red de Nivel 1 (ICP-FOREST)
  - Red de Nivel 2 (ICP-FOREST)

The main map area shows a map of Spain with numerous green and yellow dots representing monitoring points. A blue location pin is placed over a point in the region of Ávila. A detailed information panel is open for this point, titled "Información" and "red\_danos1".

**Información**

red\_danos1

Red de Nivel 1 (ICP-FOREST)

Entidad 1 de 2

Punto  
984

Fecha de instalación  
13/10/1987

Provincia  
Ávila

Término Municipal  
Hoyos del Espino

Latitud  
≈ +402018

Longitud  
≈ -051117

Altitud  
1.455 m.s.n.m.

Orientación

At the bottom of the interface, there are input fields for "Lat" (40,0001) and "Lng" (-9,7736), and a "Buscar" button.

# SIIB – Geoportal forestal

Forestal

Mapa Forestal de España e Inventario Forestal Nacional

Foto Fija del Mapa Forestal

Carbono Orgánico del Suelo

✓ Redes de Seguimiento de D (ICP-FOREST)

Red de Nivel 1 (ICP-FOREST)

Red de Nivel 2 (ICP-FOREST)

Opacidad

Disponible próximamente...

Información

red\_danos2

Red de Nivel 2

Parcela

10

Fecha de instalación  
17/07/1993

Provincia  
HUELVA

Término Municipal  
Almonte

Latitud  
≈ +370900

Longitud  
≈ -064300

Altitud  
65 m.s.n.m.

Orientación  
Llano

Pendiente

Francia

Francia

Mar Cantábrico

Andorra la

Barcelona

España

Madrid

España

Lisboa

Sevilla

Ar Ribāt (Rabat)

Marruecos

5,152

Lng

Buscar

## Enlaces de interés

- **Redes en web MITECO:** <https://www.miteco.gob.es/es/biodiversidad/temas/inventarios-nacionales/redes-europeas-seguimiento-bosques.html>
- **Jornadas de Intercalibración anuales**  
[https://www.miteco.gob.es/es/biodiversidad/temas/inventarios-nacionales/redes-europeas-seguimiento-bosques/cursos\\_nacionales\\_jornadas\\_intercalibracion.html](https://www.miteco.gob.es/es/biodiversidad/temas/inventarios-nacionales/redes-europeas-seguimiento-bosques/cursos_nacionales_jornadas_intercalibracion.html)
- **ICP-Forests:** <https://icp-forests.thuenen.de>;  
**Informes anuales:** <https://www.icp-forests.net/reports-and-briefs/technical-reports>
- **Informes IEPNB:** [https://www.miteco.gob.es/es/biodiversidad/temas/inventarios-nacionales/inventario-espanol-patrimonio-natural-biodiv/informe\\_anual\\_iepnb.html](https://www.miteco.gob.es/es/biodiversidad/temas/inventarios-nacionales/inventario-espanol-patrimonio-natural-biodiv/informe_anual_iepnb.html)
- **LTER España:** <https://lter-spain.csic.es>;  
**Red de Nivel II:** <https://lter-spain.csic.es/icp-forests-2/>
- **LTER Europa:** <https://elter-ri.eu>;  
**Red de Nivel II:** <https://deims.org/6b5ea4b7-c31d-4418-9dd5-233188df1114>
- **SIIB:** <https://iepnb.gob.es>

**Muchas gracias por vuestra atención**

Asunción Roldán Zamarrón [arzamarron@miteco.es](mailto:arzamarron@miteco.es)

