



Roberto Vallejo Bombín
Jefe de Área de Inventario
y Estadísticas Forestales



- Arranque del Proyecto
- Revisión Metodológica



Arranque del Proyecto

Nuevo periodo, inicio en 2008

Nueva Dirección proyecto, nuevos retos y objetivos:

- Mantenimiento del modelo de datos
- Necesidad de datos anuales
- Consolidar los datos de biodiversidad forestal
- Valorar la importancia de las bases de datos generadas
- Reducción de Publicaciones
- Extensión del IFN a zonas desarboladas
- Revisión metodológica

Arranque del Proyecto

Comunidad Autónoma	2008	2009	2010	2011	2012	2013	2014	2015	2016	2017	2018	2019
Galicia												
Murcia												
La Rioja												
Baleares												
Asturias												
Cantabria												
Cataluña												
Navarra												
Extremadura												
Madrid												
Castilla León												
Canarias												
Aragón												
Castilla La Mancha												
Valencia												
Andalucía												
Pais Vasco												

Arranque del Proyecto

Crisis económica en 2008

Reducción drástica de las inversiones públicas:

Primero Desaceleración. Dilatación de plazos de inversión

Reducción del número de parcelas por territorio

Subir el nivel de significación a nivel de Comunidad Autónoma

Consecuencia colateral

Falta de personal

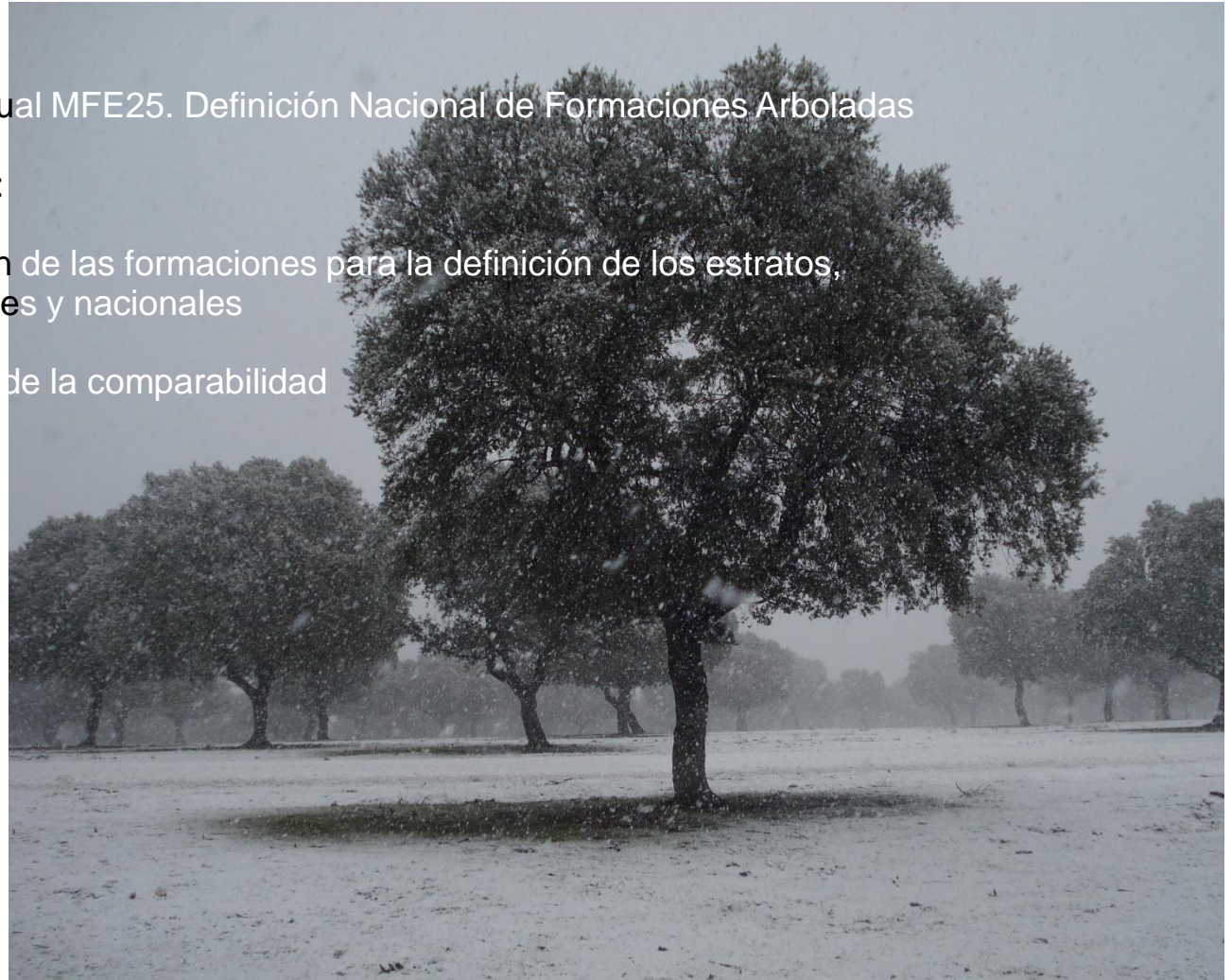
Revisión metodológica

Cartografía actual MFE25. Definición Nacional de Formaciones Arboladas

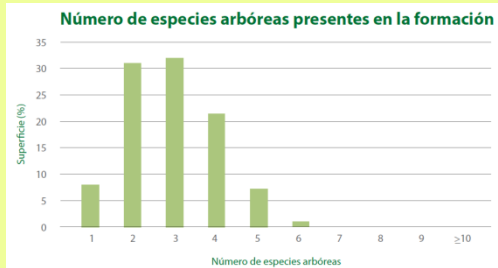
Consecuencia :

Utilización de las formaciones para la definición de los estratos,
provinciales y nacionales

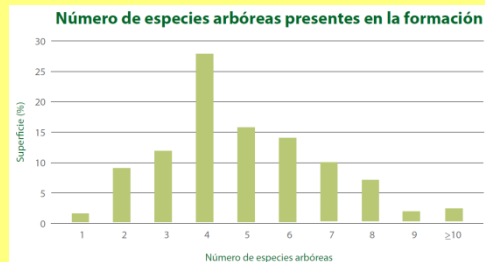
Aumento de la comparabilidad



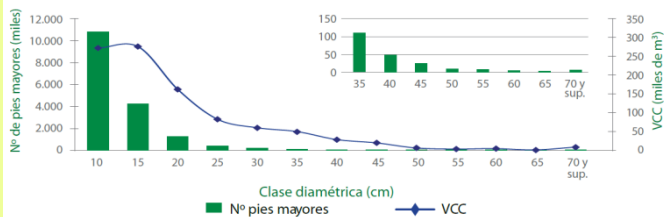
Melojares MADRID



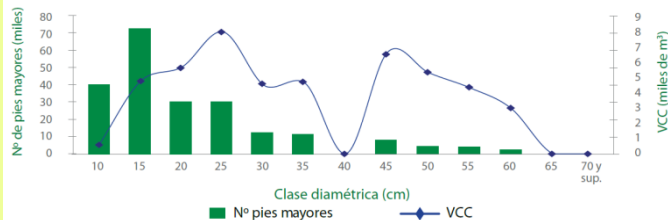
Melojares LA RIOJA



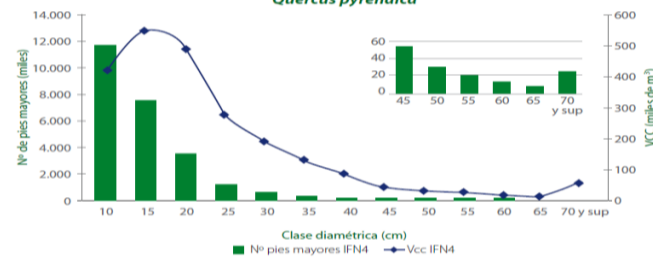
Quercus pyrenaica



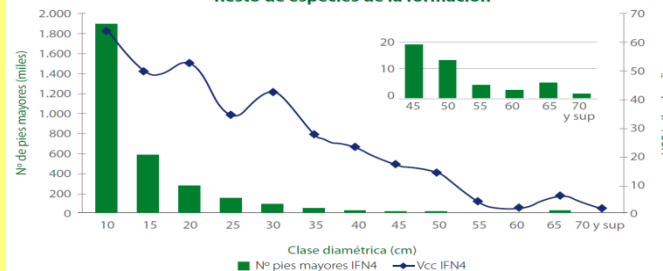
Resto de especies de la formación



Quercus pyrenaica



Resto de especies de la formación



Revisión metodológica



Revisión del concepto de monte.

Mínima Fcc de 5 a 10%

Arbolado Disperso a Forestal desarbolado
con arbolado Disperso

Revisión en la definición de especies arbóreas

Proceso Nacional

Estratos Nacionales en base a las
formaciones definidas

Datos con actualización cartográfica
(Foto Fija)



Revisión metodológica

Mejoras en las mediciones

Medición con vertex. Distanciómetro e hipsómetro

Medición de la distancia reducida para la localización

Localización Parcelas

Utilización de fotos Verticales

GPS. Condicionante para utilización LIDAR



Revisión metodológica

Aumento de la frecuencias en la inventariación de las especies productivas del Norte

Paradoja Forestal

Superficie arbolada Gallega de masas productivas respecto al total del Estado **3,9%**

Producción madera anual (Año 2012) respecto al total del Estado **57%**

Revisión metodológica

Aumento de la frecuencias en la inventariación de las especies productivas del Norte

FORMACIÓN	Superficie	Suma de parcelas	Hectáreas /parcela	VCC Total Spp Produc.	Vcc Otras Spp	IAVC Total
Eucaliptales (Eucalyptus spp.)	400.342	2.682	149	62.263	2.626	6.141
Pinares de Pinus pinaster en la región biogeográfica atlántica	269.559	1.540	175	41.776	1.549	2.669
Pinares de Pinus radiata	253.812	1.247	204	44.465	1.952	3.589
Otras especies de producción en mezcla	189.784	697	272	27.730	2.860	2.168
Coníferas con frondosas (alóctonas con autóctonas)	126.416	701	180	7.989	3.214	643
TOTAL	1.239.912	6.867	188	184.222	12.201	15.210

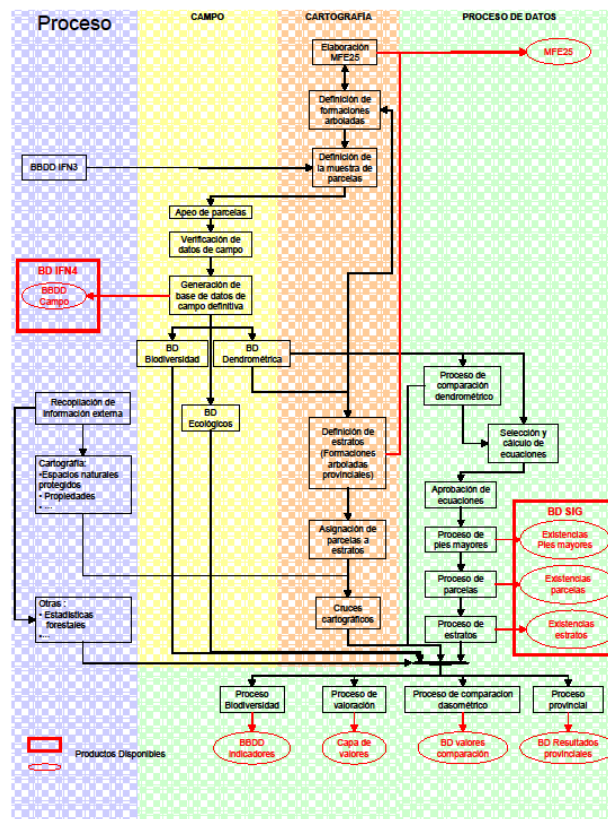
* Datos de volumen e incremento en miles de m3

Revisión metodológica



Revisión metodológica

Productos



Revisión metodológica

Cosas que se han probado

No medición de alturas para reducción de tiempos

Pasar a parcelas de radio fijo





Revisión metodológica

Asignatura Pendiente

WEB



Muchas Gracias

CINCUENTA ANIVERSARIO DEL INVENTARIO FORESTAL NACIONAL

Madrid, 9 de Junio 2015