

RED SEGUIMIENTO DE DAÑOS EN ECOSISTEMAS CON PRESENCIA DE PINSAPO

Francisco Manuel Sánchez Callado
Técnico Sanidad Forestal - Málaga
Agencia de Medio Ambiente y Agua de Andalucía, M.P.



Redes Andaluzas de Seguimiento de Daños

La Red de Seguimiento de Daños Sobre Ecosistemas Forestales (Red SEDA) fue instalada en Andalucía en los años 2000-2001, utilizando la metodología de la Red Europea de Seguimiento de Daños en los bosques, pero aumentando su presencia mediante una base de malla de 8x8 km combinada con los terrenos forestales. Se realizó una ampliación en 2009/2010 al comprobarse el posible establecimiento de nuevos puntos y mejorar la representatividad.



Calomicrus foveolatus Rosenhauer



Cryphalus numidicus Eichhoff



Desde su creación se observó que no existía una representatividad de los bosques de *Abies pinsapo* Boiss., al no tener ningún punto con presencia de esta especie, por lo que se procedió al diseño e instalación de una Red específica para ecosistemas con presencia de Pinsapo (Red PINSAPO).

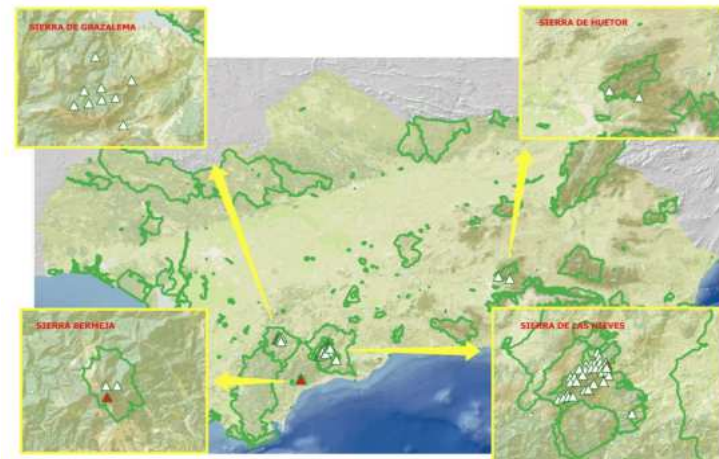
Red Andaluza de Seguimiento de Daños sobre Ecosistemas forestales (Red SEDA)

- 363 puntos activos, más de 9600 árboles.
- Malla 8x8 km.
- Puntos formados entre 12 a 24 árboles en 50 m.
- Adaptación a zonas adehesadas, masa ahuecadas y con decaimiento con un mínimo de 12 pies en los 50m y ampliación hasta 75m para los 24 pies.
- Evaluación anual de defoliación, decoloración y agentes, y evaluación dasométrica cada 5 años.
- Pie apto: $D_b \geq 7$ cm y $H \geq 60$ cm.
- Marcas en árbol 1 y árbol 5, todos con chapa identificativa.

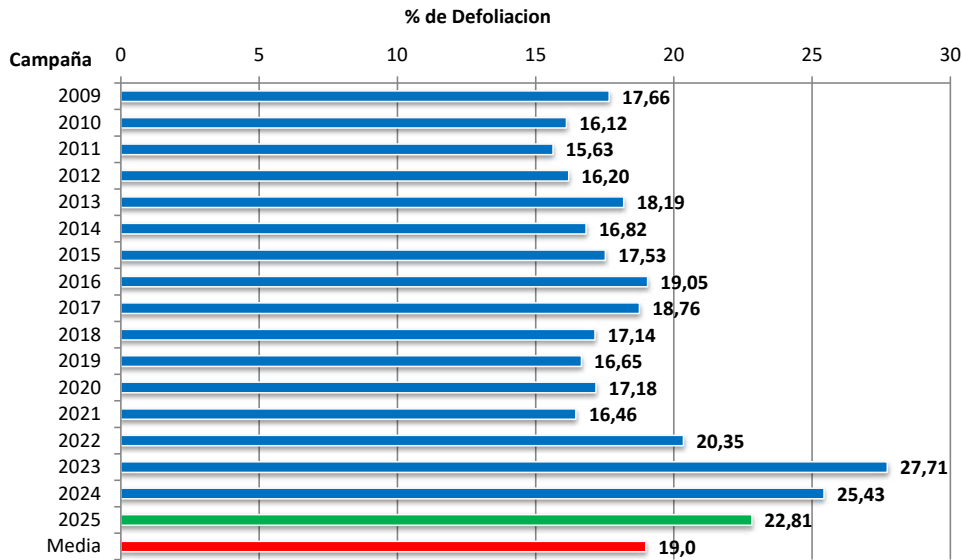


Red Andaluza de Seguimiento de Daños sobre Ecosistemas con presencia de Pinsapo (Red PINSAPO)

- 44 puntos activos, más de 1000 pinsapos.
- Malla 1 x 1 km.
- Cádiz (9), Granada (2) y Málaga (33).
- Adaptación a Red PINSAPO, mínimo de 12 pies.
- Evaluación anual de defoliación, decoloración y agentes, y evaluación dasométrica cada 5 años.
- Pie apto: $H \geq 100$ cm.
- Marcas en árbol 1, todos con chapa identificativa.

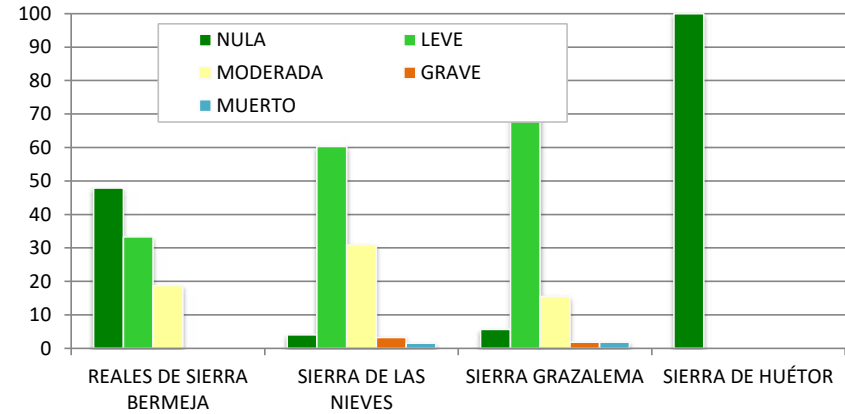


Red Andaluza de Seguimiento de Daños sobre Ecosistemas con presencia de Pinsapo (Red PINSAPO)



Heterobasidion abietinum Niemelä & Korhonen

% de ejemplares por Espacio

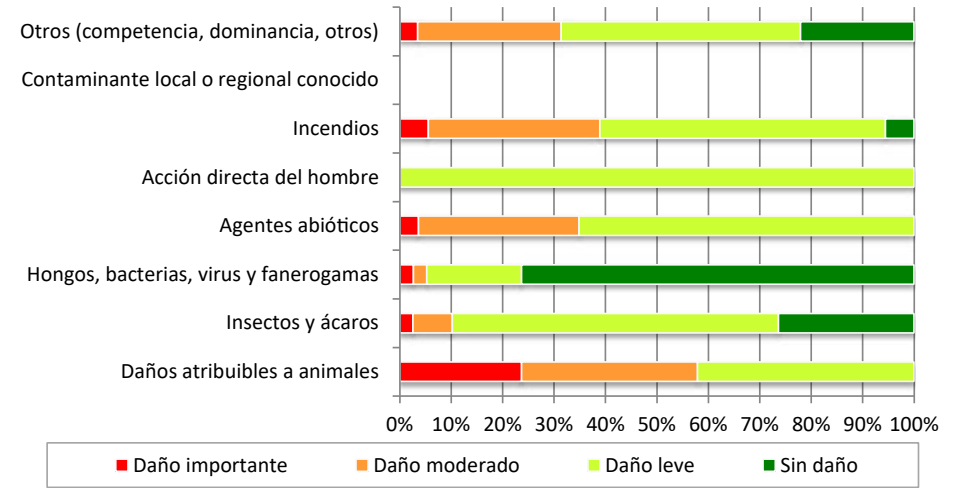
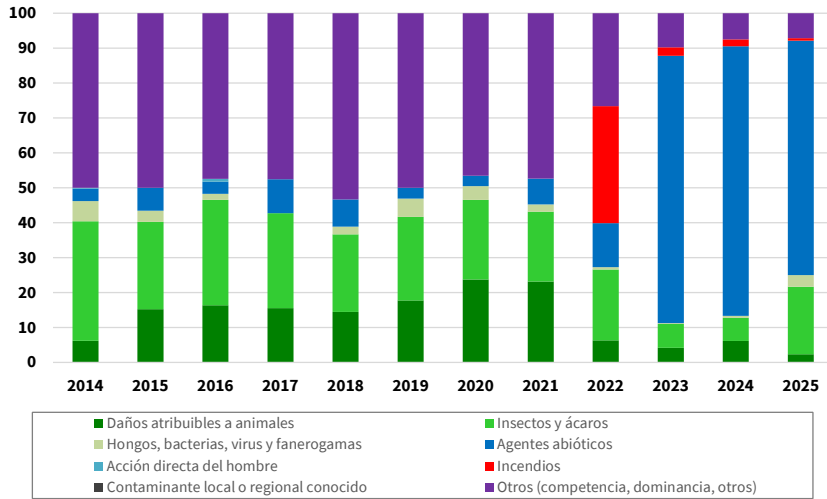


Junta de Andalucía

31 may 2025
30S 31

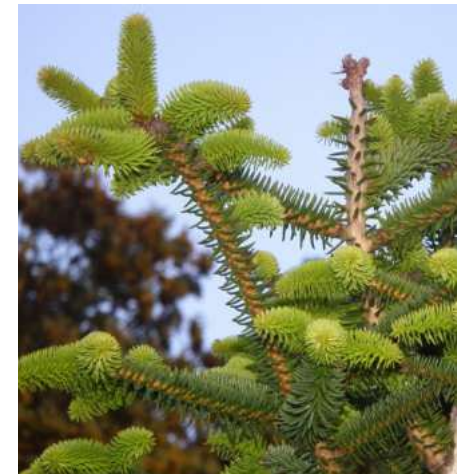
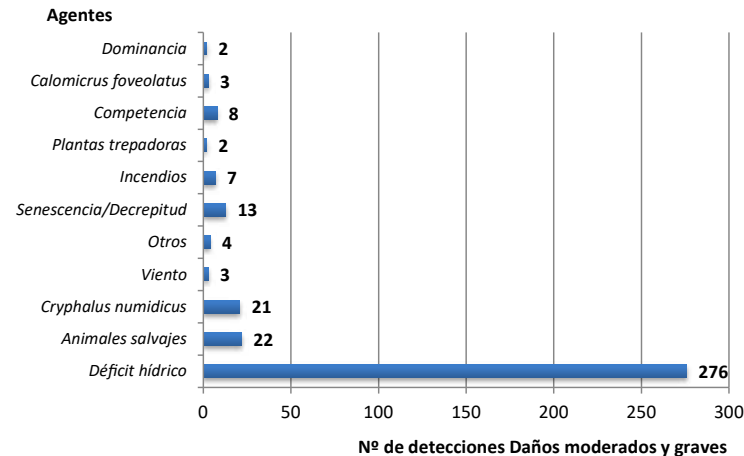
Déficit hídrico

Red Andaluza de Seguimiento de Daños sobre Ecosistemas con presencia de Pinsapo (Red Pinsapo)



Junta de Andalucía

Cencellada



Dioryctria aulloi Barbey

