

VU

PRIMULACEAE

*Androsace cylindrica* subsp. *willkommii* P. Monts.



D. Goñi

Subespecie endémica que cuenta con una sola población y un área de ocupación muy reducida; vive en una "isla biogeográfica" de ambiente eurosiberiano de alta montaña dentro de un entorno submediterráneo.

#### Datos generales

**Altitud:** 1.400-1.700 m

**Hábitat:** Extraplomos de conglomerado calizo orientados al norte

**Fitosociología:** *Petrocoptido hispanicae-Androsacetum willkommii*

**Biotipo:** Caméfito pulviniforme

**Biología reproductiva:** Alógama

**Floración:** (V) VI-VII (VIII)

**Fructificación:** VII-VIII (IX)

**Expresión sexual:** Hermafrodita

**Polinización:** Entomófila

**Dispersión:** No observada

**Nº cromosómico:** No conocido

**Reproducción asexual:**

No observada

#### Identificación

Forma pequeños cojinetes compuestos de numerosos tallos columnares apretados, que se originan en una cepa ramificada. Tiene hojas alargadas, que se diferencian de la subespecie típica por ser más anchas cerca del ápice y tener más pelos ramificados. Flores blancas, con 5 pétalos soldados en tubo, en una inflorescencia simple, sin brácteas. Pedúnculo alargado, doblado al madurar las flores.

#### Distribución

Subespecie endémica de la Peña Oroel, en el término municipal de Jaca (Huesca). La especie es endémica del Pirineo central. Ocupa dos cuadrículas UTM de 1x1 km. La referencia con dudas de Hoz de Jaca<sup>1</sup> se trata realmente de *Androsace hirtella*.

#### Biología

Planta perenne que forma pulvínulos a veces grandes, lo que indica que puede alcanzar una longevidad importante.

#### Hábitat

Vive en los extraplomos de conglomerado de la pared norte de esta montaña, en un ambiente subalpino, muy protegida de la insolación. La comunidad de la que forma parte es muy pobre en especies. Le acompaña casi siempre *Petrocoptis hispanica* (que también pasa a la solana) y, menos frecuentemente, *Saxifraga longifolia*.

#### Demografía

Solamente existe una población, en la que se han muestreado 14 puntos accesibles a partir de los cuales se ha estimado una densidad de 0,55 individuos/m<sup>2</sup> ( $\pm 0,52$  S.D.). A partir de la densidad y del cálculo de superficie de extraplomos mediante fotografías digitales, se ha estimado el área total disponible (asumido como área de ocupación) en 48.370 m<sup>2</sup>. Finalmente, la estimación total (realizada por separado en las dos cuadrículas UTM en las que se localiza la pared) ha sido de 31.435 individuos.

### Amenazas

Es una planta que se encuentra en un hábitat muy estable y poco accesible. No tiene riesgos inminentes, ya que no se encuentra en ningún eje de comunicaciones ni en una situación propicia para las actividades que suelen tener impacto sobre los roquedos: canteras, carreteras, torres de comunicaciones y tendidos, etc. Además, la roca de esta pared es poco apta para la escalada, por lo que apenas se ha realizado esta actividad. La única amenaza hipotética es la de hacer instalaciones para favorecer el acceso a un mayor público a la cumbre de la Peña Oroel. En concreto, de la que más se ha hablado es de un vía ferrata por la cara norte, que cruzaría por la mitad la población de *A. cylindrica* subsp. *willkommii* y provocaría una reducción y fragmentación de la misma casi con toda seguridad. A pesar de tener pocas amenazas, su pequeño tamaño y la singularidad de su hábitat la hacen una planta amenazada.

### Conservación

La población se encuentra dentro del LIC "San Juan de la Peña y Oroel", y la comunidad en la que vive se puede enclavar dentro del Hábitat de Directiva 8210: "Pendientes rocosas calcáreas con vegetación casmofítica".

### Medidas propuestas

Sería deseable la conservación estricta del hábitat mediante una figura de protección de espacios naturales. En concreto, la figura que parece más adecuada para el espacio de las sierras de la Depresión Media pirenaica de San Juan de la Peña y Peña Oroel es la de Parque Natural. Aunque el ambiente es estable y la biología de la planta parece indicar también una dinámica estable, sería conveniente realizar seguimientos periódicos de la densidad en los puntos de muestreo que se han utilizado en el censo para este proyecto.

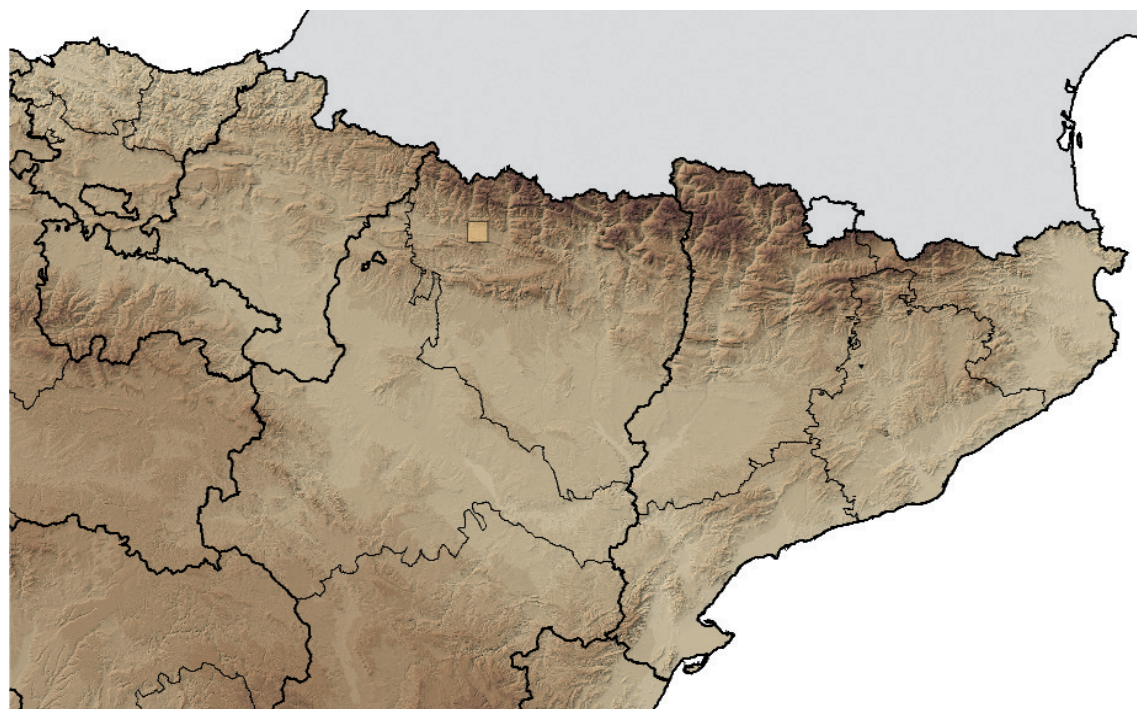
### Ficha Roja

Categoría UICN para España:  
VU D2

Categoría UICN mundial:  
Ídem

Figuras legales de protección:  
Aragón (V)

POBLACIÓN	INDIVIDUOS	PRESENCIA (UTM 1x1 km)	AMENAZAS
Peña Oroel (Hu)	31.435 (E)	2	Facilitación de la accesibilidad



### Corología

UTM 1x1 visitadas:	9
UTM 1x1 confirmadas:	2
Poblaciones confirmadas:	1
Poblaciones estudiadas:	1
Poblaciones nuevas:	0
Poblaciones extintas:	0
Poblaciones espontáneas:	1
Poblaciones restituidas s.l.:	0
Poblaciones no confirmadas:	0
Poblaciones no visitadas:	0
Poblaciones descartadas:	0



Referencias: [1] KRESS (1997).

Autores: D. GOÑI.

Agradecimientos: Arancha Campo.