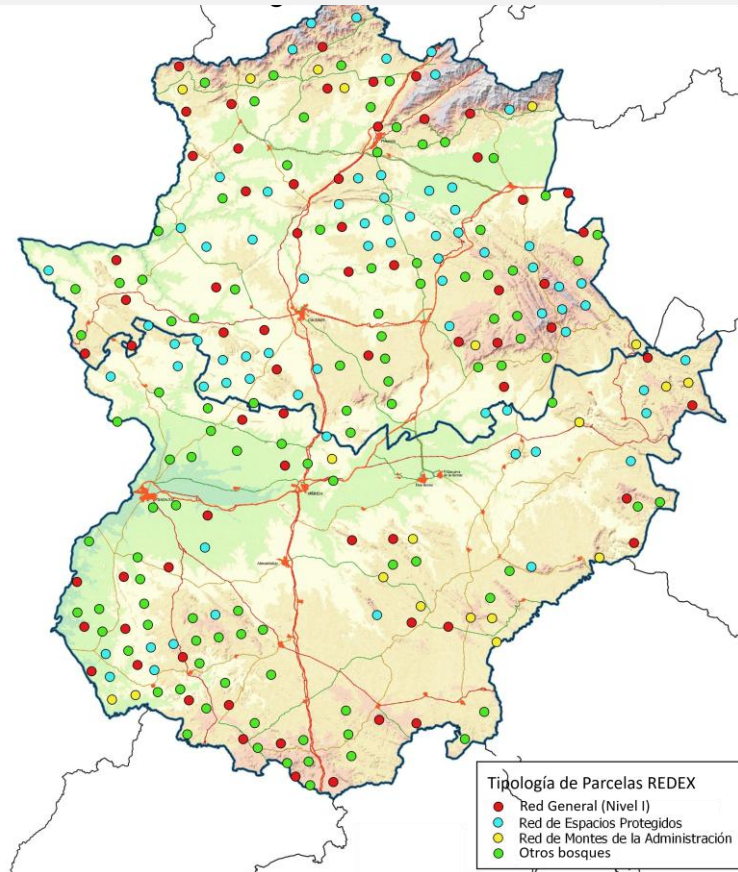


JORNADAS DE INTERCALIBRACIÓN EN EVALUACIÓN Y SEGUIMIENTO DE DAÑOS EN LOS BOSQUES.

Ronda 12, 13 mayo 2026

RED DE EVALUACIÓN DE DAÑOS EN LOS BOSQUES DE EXTREMADURA



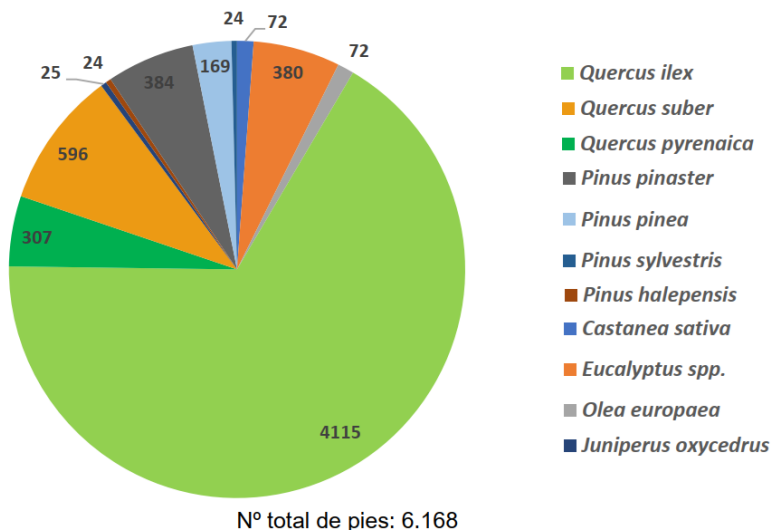
Ismael Forte Ríos ismael.forte@juntaex.es
Servicio de Ordenación y Gestión Forestal

REDEX. 257 Parcelas. Malla 8 x 8 (169 en encinar puro)

Interrupciones en la serie histórica:
 (faltan 5 años en los últimos 18)

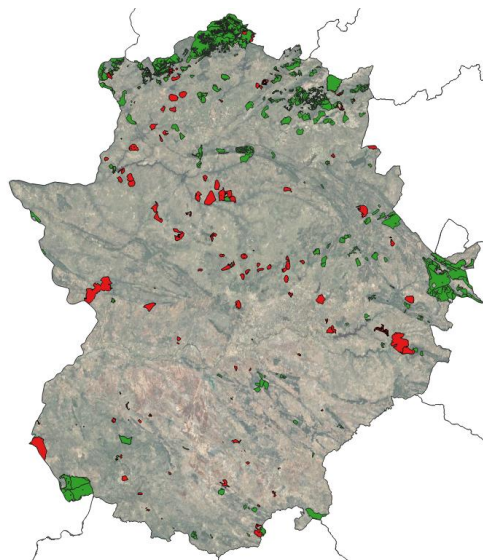
2026 con personal propio del Servicio Forestal

Separación de competencias (distintas Consejerías):
 -Servicio de Sanidad Vegetal
 -Servicio de Ordenación y Gestión Forestal



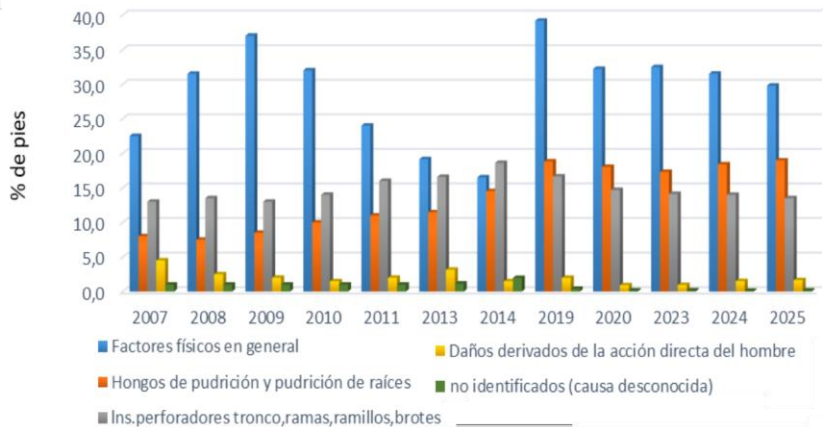
Especie arbórea	Nº de puntos de muestreo				Total	%
	Red General	Red de Espacios Protegidos	Red de Montes de la Administración	Red de Bosques de Extremadura		
Quercus ilex	41	44	2	82	169	65,7 %
Quercus suber	7	8	0	7	22	8,56 %
Quercus pyrenaica	4	2	1	4	11	4,28 %
Masa mixta Qi + Qs	2	1	1	1	5	1,95 %
Pinus pinaster	5	4	5	2	16	6,22 %
Pinus pinea	2	2	3	0	7	2,72 %
Pinus sylvestris	0	1	0	0	1	0,39 %
Pinus halepensis	0	1	0	0	1	0,39 %
Eucalyptus spp.	3	5	5	3	16	6,22 %
Juniperus oxycedrus	0	1	0	0	1	0,39 %
Masa mixta Qi + Qpy	1	0	1	0	2	0,78 %
Castanea sativa	0	1	0	2	3	1,17 %
Olea europaea	3	0	0	0	3	1,17 %
Total	66	70	20	101	257	

Montes públicos: 180 + 150 M ha.



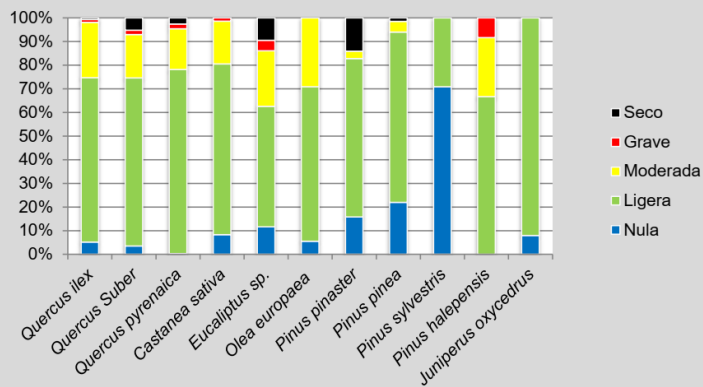
FORMACIONES FORESTALES ARBOLADAS	SUPERFICIE	
	(ha)	(%)
Dehesas de Quercus ilex	1.151.258,73	58,32
Dehesas de Quercus ilex y Quercus suber	68.990,92	3,49
Dehesas de Quercus suber	62.908,67	3,19
Dehesas de Quercus pyrenaica y otras dehesas	40.104,54	2,03
Dehesas	1.323.262,86	67,02
Encinares (Quercus ilex)	196.054,13	9,93
Melojares (Quercus pyrenaica) y quejigares (Quercus suber)	64.914,61	3,29
Alcornocales (Quercus suber)	56.898,69	2,88
Madroñales (Arbutus unedo)	10.003,39	0,51
Castañares (Castanea sativa)	6.523,86	0,33
Masas dominadas por frondosas autóctonas	334.394,68	16,94
Pinares de Pinus pinaster	87.088,14	4,41
Pinares de pino piñonero (Pinus pinea)	30.664,50	1,55
Mezcla de Pinus pinea y Pinus pinaster, y otras cc	4.752,10	0,24
Masas dominadas por coníferas autóctonas	122.504,74	6,20
Mezcla de Quercus ilex y Quercus suber	40.235,43	2,04
Mezclas de Quercus ilex y otras frondosas autóctonas	29.126,29	1,48
Otras mezclas de frondosas autóctonas	21.016,15	1,06
Mezclas de frondosas autóctonas	90.377,87	4,58
Eucaliptales (Eucalyptus spp.)	57.822,57	2,93
Mezclas de Eucalyptus spp. con otras especies y r	11.152,47	0,56
Repoblaciones de producción	68.975,04	3,49
Mezclas de Pinus pinaster y frondosas autóctonas	11.936,51	0,60
Otras mezclas de coníferas y frondosas autóctonas	6.128,46	0,31
Mezclas de coníferas y frondosas autóctonas	18.064,97	0,91
Bosques ribereños	16.835,80	0,85
Riberas	16.835,80	0,85
Total*	1.974.415,96	100,00

RESULTADOS 2025. DEFOLIACIÓN

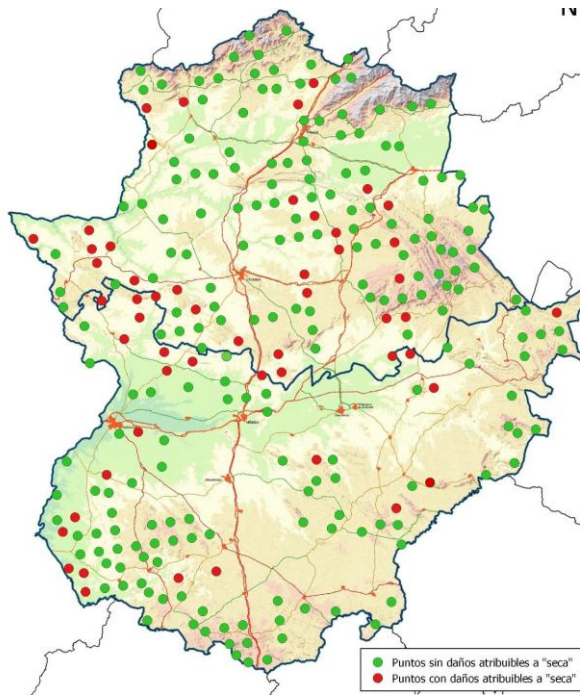


Distribución de la defoliación por clases

Red de Sanidad Forestal de Extremadura



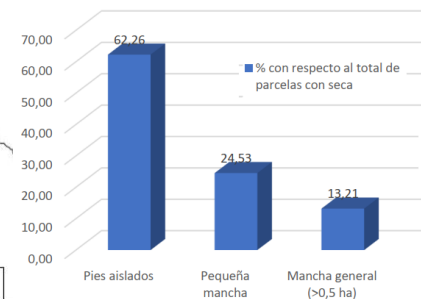
INFORME EVALUACIÓN DE SECA EN REDEX



Evaluación en los árboles de la parcela y su entorno

53 parcelas con sintomatología atribuible a la "Seca"

Distribución del daño en parcelas afectadas por "Seca"

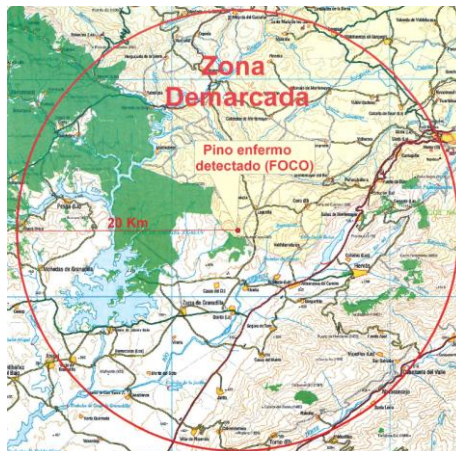
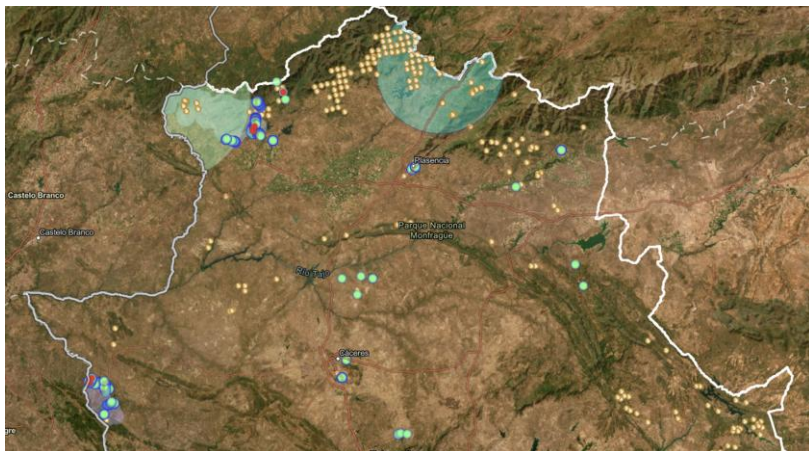


IMPORTANTE APUESTA EN PROGRAMAS DE MEJORA GENÉTICA



PRINCIPALES PREOCUPACIONES

<i>Nematodo del pino</i>	Dos zonas demarcadas Valverde del Fresno, Lagunillas (expansión reciente)
<i>Xylella fastidiosa</i>	Dos zonas demarcadas Valverde del Fresno, V. Alcántara (en expansión)
Seca de la encina y alcornoque	Problema importante
<i>Cerambyx welensii</i> / cerdo	Problema relevante
<i>Tortrix viridana</i>, <i>Limantria dispar</i>	Apariciones puntuales
<i>Biscogniauxia mediterranea</i>	Frecuente en repoblaciones con fuerte intervención selvícola
<i>Curculio elephas</i>	Importantes pérdidas en montanera
Procesionaria del pino	Problemas cíclicos en Hurdes, Sierra de Gata, Siberia.
<i>Ips</i> y <i>Tomicus</i>	Importantes episodios de mortandad
<i>Leptoglossus</i>	Se supone que está, pero no se ha confirmado
Chancro del castaño	Problema grave en Villuercas y Valle del Ambroz
Avispilla del castaño	Bastante controlada por sueltas de <i>Torymus</i>



CONCLUSIONES Y PROPUESTAS

Necesidad de confluencia e integración de datos con Servicio de Sanidad Vegetal, Secciones de montes públicos, organismos de investigación y otros. (mal endémico)

Recursos escasos e inespecíficos para sanidad FORESTAL

A implementar esta campaña:

- Coordinadas de todos los árboles, ajuste LIDAR ARBOL (H-D y grado de envejecimiento)
- Mejora de comunicación con gestores
- Retorno: comunicación de resultados, encuestas, indicaciones de manejo de sus masas....

¿Tiene sentido duplicar parcelas N-1? (Red general)

¿Cómo podemos hacer mas útil la REDEX?

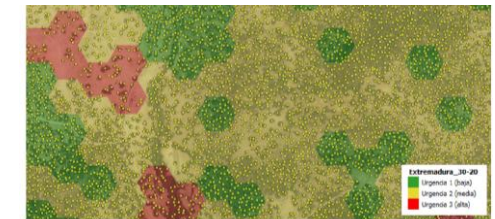
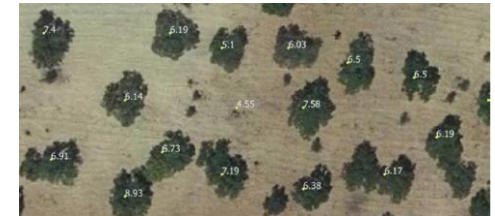


Figura 3. Urgencia de regeneración y pins en debeta organizada en celdas hexagonales de una hectárea.

