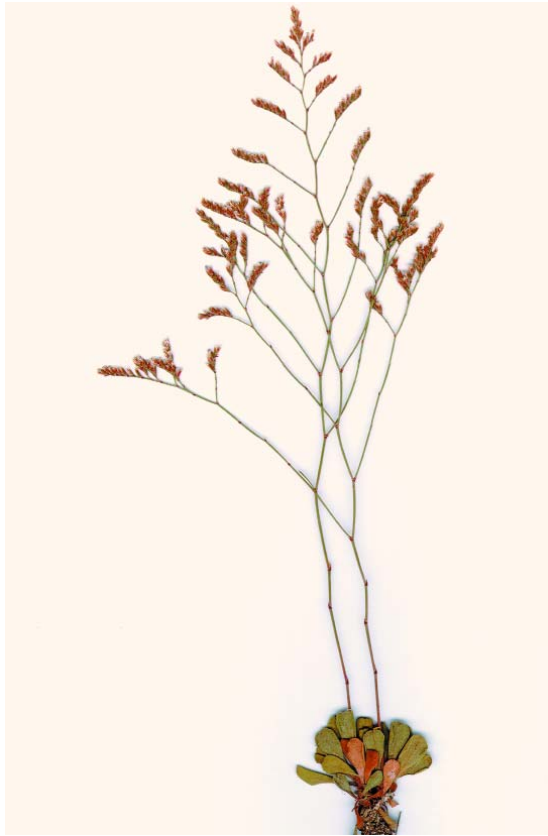


PLUMBAGINACEAE

CR *Limonium inexpectans* L. Sáez & Rosselló

Saladina

Endemismo restringido
a dos poblaciones, con escasísimos ejemplares, situadas en ecosistemas frágiles muy alterados, que se encuentra próximo a la extinción.

Datos generales

Altitud: 0-10 m
Hábitat: Saladares costeros
Biotipo: Caméfito
Biología reproductiva: Monoica auto-incompatible
Floración: V-VIII (IX)
Fructificación: IX-X
Expresión sexual: Hermafrodita
Polinización: Entomófila generalista
Dispersión: Anemócora
Nº cromosómico: 2n = 26
Reproducción asexual: Apomixis

Identificación

Hierba perenne, glabra. Cepa 5-25 cm, laxamente ramificada, foliosa en la parte superior. Hojas 1,5-5,6 x 0,7-2,3 cm, enteras, basales, verdes en la antesis; lámina espatulada-elíptica, ápice subobtusado o retuso; peciolo ligeramente canaliculado, 1/3-1/2 de la longitud de la lámina, de 1-2 mm de ancho. Escapo 28-60 cm, erecto. Inflorescencia paniculada, ramificada en el tercio inferior. Ramas dísticas de hasta 20 cm, con pocas o ninguna rama estéril. Espigas 15-25 mm de longitud, con 4-6 espiguillas por cm. Espiguillas 4,5-5 mm, 1-4 flores. Bráctea externa 1,1-1,5 x 1,3-1,6 mm, triangular-ovada; margen anchamente membranáceo; zona central subcarnosa, largamente acuminada, con el acumen que llega hasta casi el margen. Bráctea media 1,5-1,8 x 1,1-1,3 mm, oblongo-elíptica, de ápice obtuso o emarginado, membranáceo. Bráctea interna 3,5-4 x 2,4-2,8 mm, de obovada a elíptica, de obtusa a redondeada, con un amplio margen membranáceo; zona central subcarnosa, de 3-3,3 x 1,7-1,9 mm, oblonga, triangular-acuminada, con el acumen que no llega hasta el margen. Flores actinomorfas, hermafroditas. Cáliz 3,8-4,4 mm; tubo piloso, con dientes de 0,4 x 0,6 mm, semielípticos; costillas que no llegan a los lóbulos del cáliz. Corola infundibuliforme. Pétalos 6-6,7 x 1,8-2 mm, cuneados, violáceos.

Distribución

Endemismo del suroeste de Mallorca, Islas Baleares.

Biología

Se trata de una especie apomíctica triploide, de supuesto origen híbrido. La mayor parte de los granos de polen presentan malformaciones e irregularidades y sólo se ha detectado un único sistema de incompatibilidad en los individuos analizados¹.

Hábitat

Crece en vestigios de saladares y marjales sublitorales que han sido colmatados, sobre suelos salinos, junto a *Limonium virgatum*, *L. magallufianum*, *Dittrichia viscosa*, *Juncus acutus*, *Anagallis arvensis*, entre otras.

Demografía

Los individuos adultos conocidos apenas sobrepasan la docena y, aunque las poblaciones se encuentran ubicadas en cuadrículas UTM de 1 x 1 km diferentes, se encuentran próximas geográficamente (a escasos centenares de metros).

L. Sáez

Amenazas

La especie se encuentra en grave peligro de extinción debido a su ubicación en microentornos de restos de saladar ubicados en una zona calificada como suelo urbano y que presenta un número crítico de individuos. La competencia con otras especies halófilas más agresivas, la ruderalización y degradación de su hábitat por el vertido de escombros y otros residuos hace que se vea abocada a una inminente extinción².

Conservación

No existen medidas de conservación.

Medidas propuestas

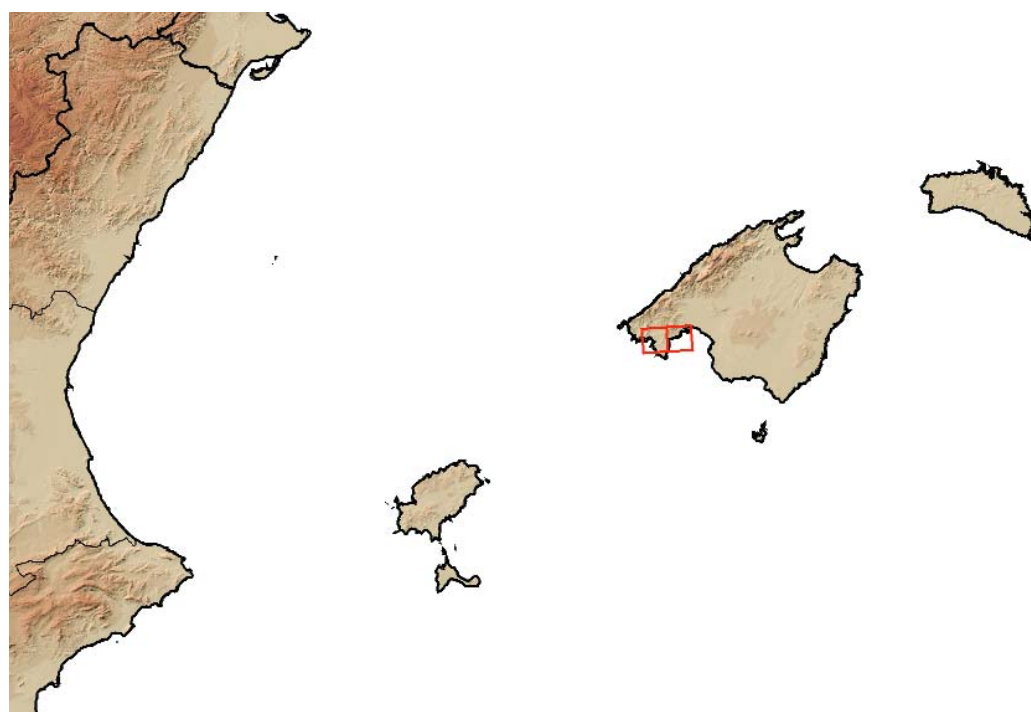
El carácter apomítico de la especie aparentemente facilitaría su supervivencia mediante la conservación de pocas semillas en bancos de germoplasma. Se recomienda de igual modo su cultivo en jardines botánicos a partir de semillas.

Ficha Roja

Categoría UICN para España:
CR B1ab(ii,iii,iv,v)+2ab(ii,iii,iv,v);
C2a(i); D

Categoría UICN mundial: Ídem
Figuras legales de protección:
No existen

POBLACIÓN	INDIVIDUOS	PRESENCIA (UTM 1x1 km)	AMENAZAS
Prat de Magalluf (PM)	2	1	Urbanización, relleno de zona húmeda, pisoteo y artificialización, herbicidas, hibridación, competencia vegetal natural
Son Maties (PM)	12	1	Urbanización, relleno de zona húmeda, pisoteo y artificialización, herbicidas, hibridación, competencia vegetal natural

**Corología**

UTM 1x1 visitadas:	14
UTM 1x1 confirmadas:	2
Poblaciones confirmadas:	2
Poblaciones nuevas:	0
Poblaciones extintas:	0
Poblaciones restituidas:	0
Poblaciones no confirmadas:	0
Poblaciones no visitadas:	0
Poblaciones descartadas:	0



Referencias: [1] SÁEZ & ROSSELLÓ (1996); [2] SÁEZ & ROSSELLÓ (2001).

Autores: J.A. ROSSELLÓ y L. SÁEZ.