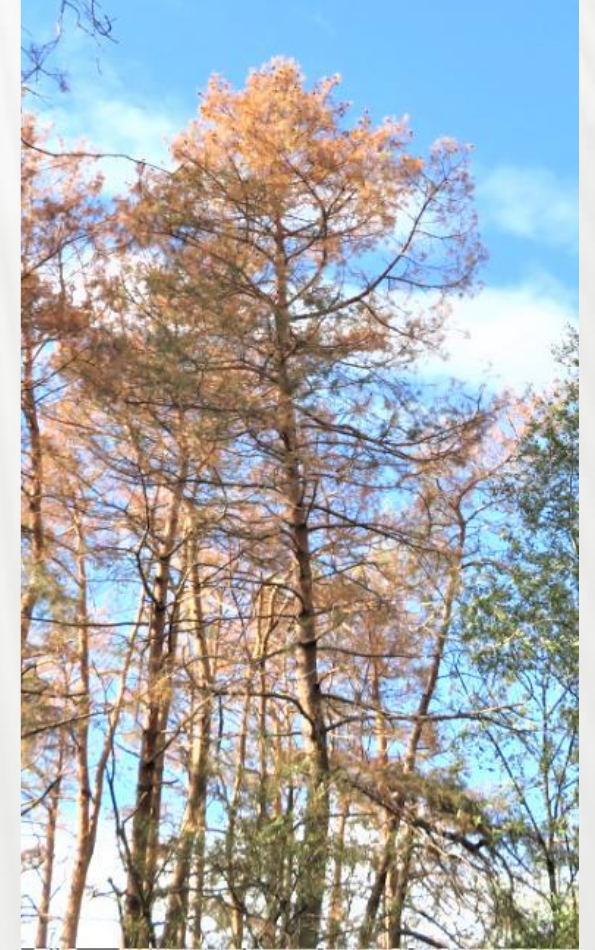


VIEJOS Y NUEVOS PROBLEMAS DE LAS CONÍFERAS: ALERTAS GEOGRÁFICAS Y SECTORIALES

¿MISMOS SÍNTOMAS?



¿MISMOS SÍNTOMAS?



Hematoloma / Banda roja / Escolítidos / Sphaeropsis

HEMATOLOMA DORSATA



HETEROBASIDIUM ABIETINUM / ANNOSUM / IRREGULARE

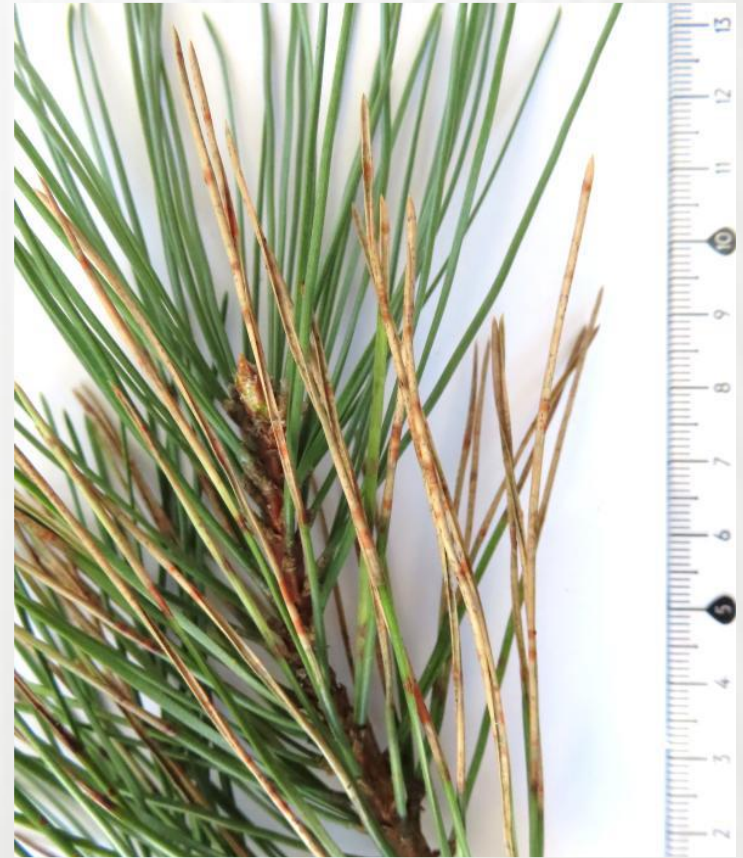


BANDA MARRÓN: LECANOSTICTA ACICULA

BANDA ROJA: DOTHISTROMA PINI, D. SEPTOSPORUM



BANDA ROJA





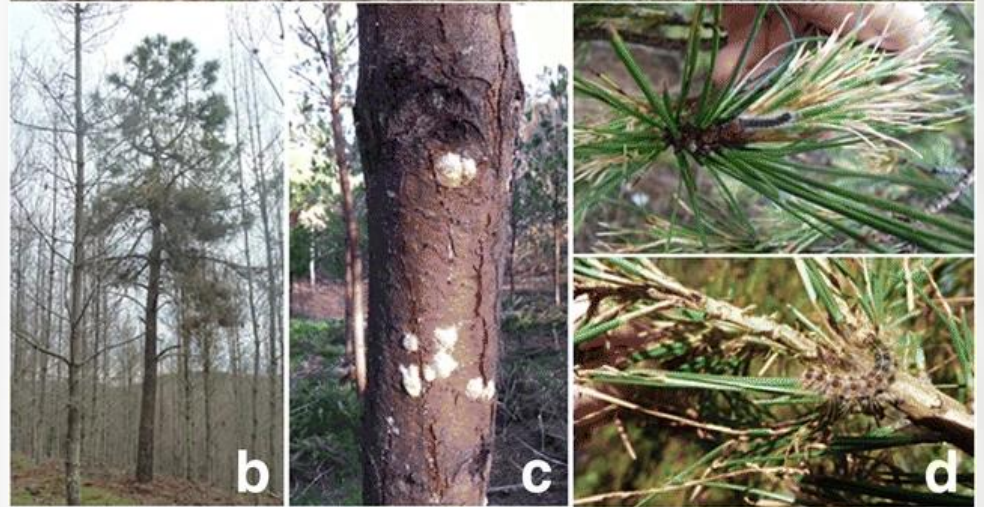
COLAPSO *versus* ESCOLITINOS



NMP



OTROS DEFOLIADORES



PECULIARIDADES GEOGRÁFICAS – PALABRAS CLAVE

- × Galicia : BANDAS DEL PINO - NMP
- × Cantabria: BANDAS DEL PNO, PROCESIONARIA, FUSARIUM CIRCINATUM
- × Asturias: BANDAS DEL PINO
- × Navarra: BANDAS DEL PINO, FUSARIUM CIRCINATUM, I. TYPOGRAPHUS
- × Aragón: ESCOLITINOS, PROCESIONARIA, DEC. ABETO
- × Cataluña: SEQUÍA, PROCESIONARIA, ESCOLITINOS
- × Comunidad Valenciana: SEQUÍA, PROCESIONARIA, TOMICUS
- × Islas Baleares: PROCESIONARIA, PERFORADORES, SEQUÍA
- × Murcia: SEQUÍA
- × Andalucía: PROCESIONARIA, PERFORADORES
- × Castilla-La Mancha: PROCESIONARIA, SEQUÍA, PERFORADORES
- × Extremadura: NMP, SEQUÍA, PERFORADORES
- × Madrid: PERFORADORES, SEQUÍA, PROCESIONARIA
- × Castilla y León: ESCOLITINOS, NMP, SEQUÍA, “HONGOS”
- × La Rioja: DECAIMIENTO, PERFORADORES, “HONGOS”
- × País Vasco: BANDAS, PROCESIONARIA, PERFORADORES