

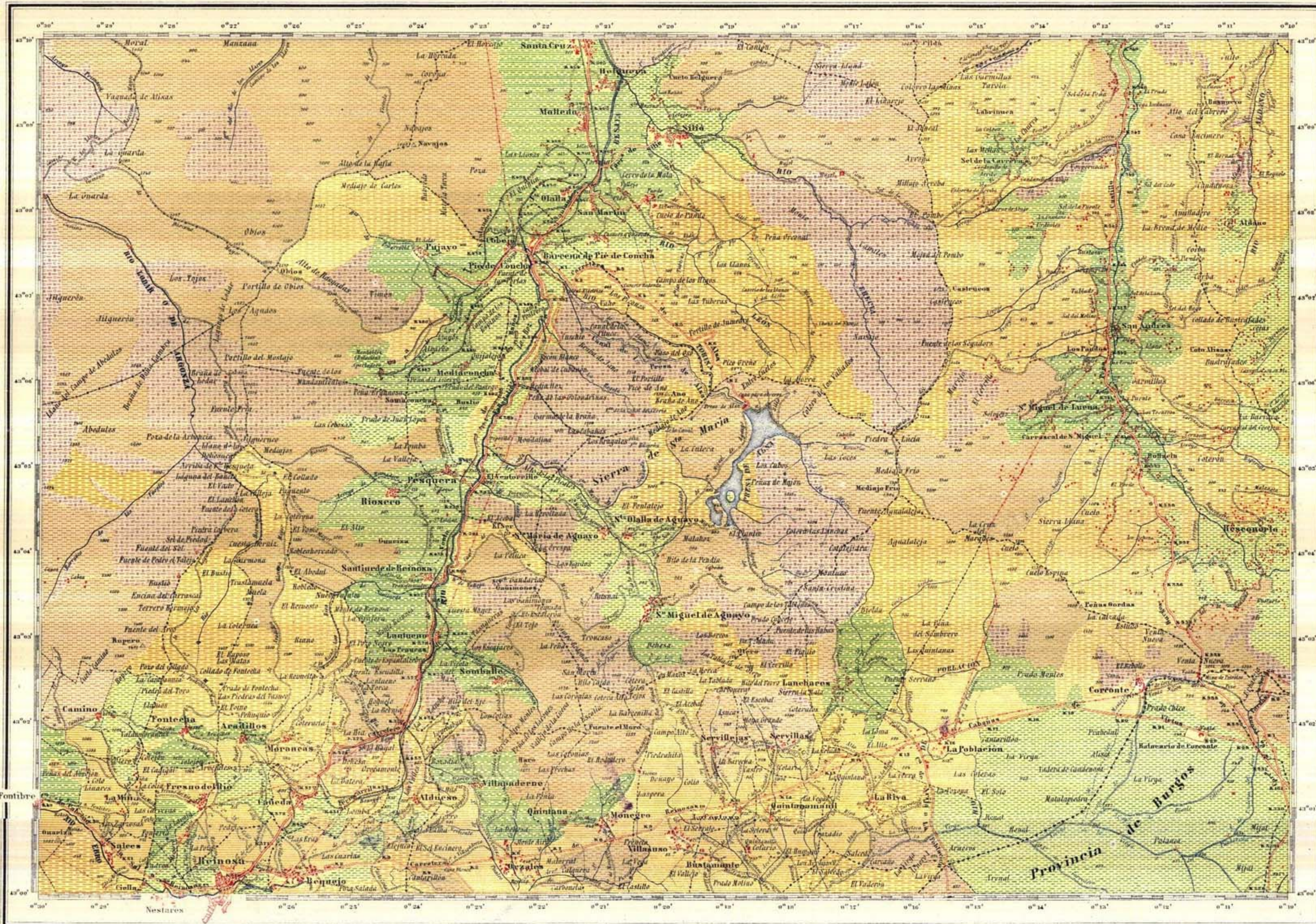
# MAPA AGRONÓMICO NACIONAL DE ESPAÑA

Masas de cultivo y forestales.

## REINOSA.

83

57 58 59  
62 63 64  
107 108 109

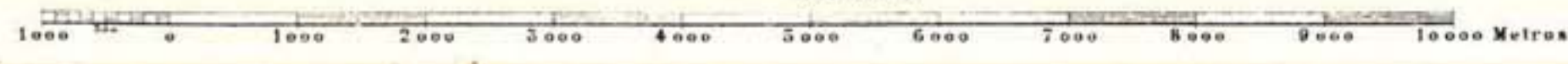


### EXPLICACIÓN

- Prados y cultivo
- Cereal
- Prado
- Erial
- Matorral higrófilo
- Montes mezclados

La topografía está tomada de las hojas del Mapa Topográfico Nacional del Instituto Geográfico y Catastral.

Escala de  $\frac{1}{50000}$



Formado y publicado por la Comisión Directora del Mapa Agronómico Nacional bajo la dirección del Ilmo. Sr. D. José Cruz Lapazarán Berstain. Año 1949.