

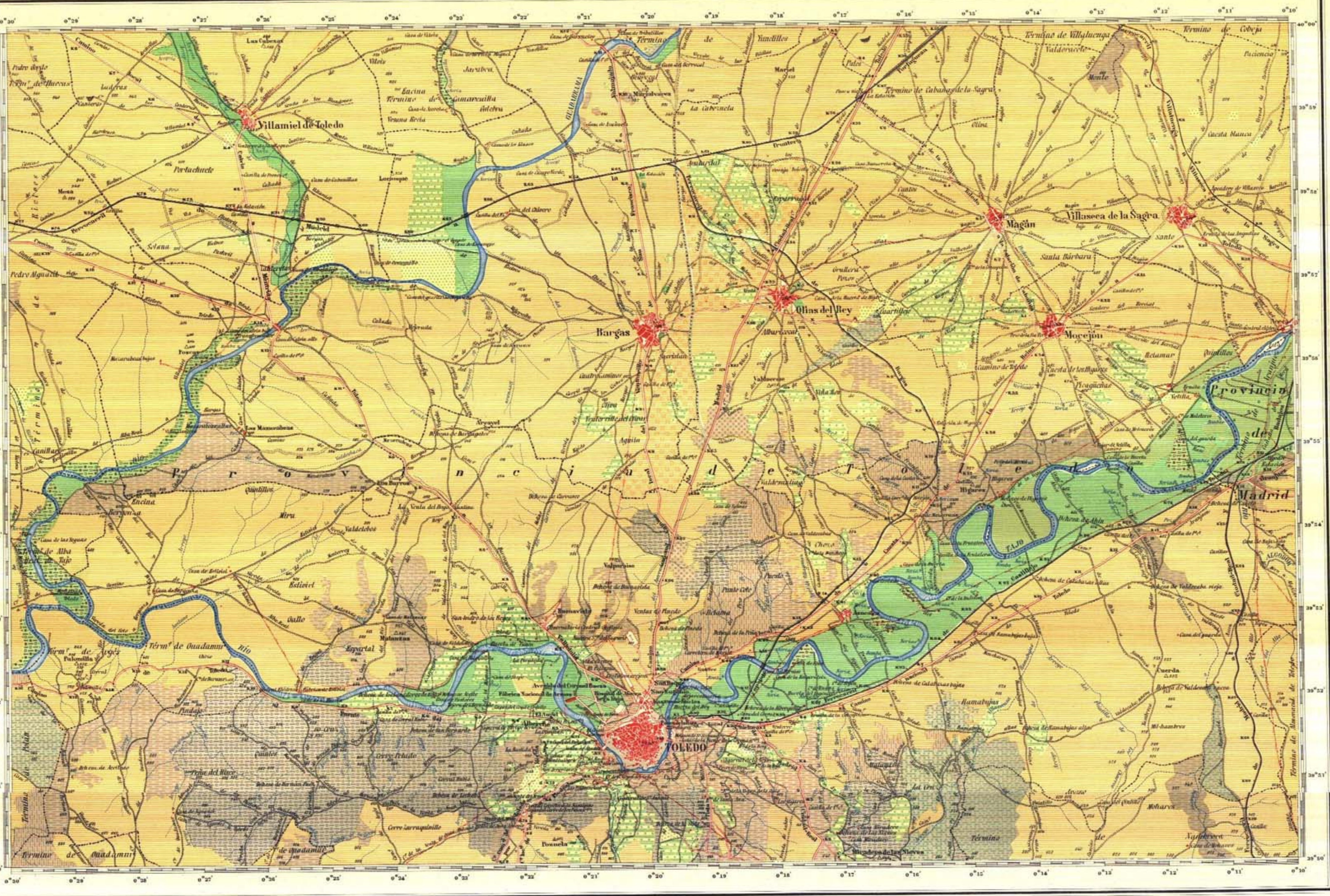
# MAPA AGRONÓMICO NACIONAL DE ESPAÑA

Masas de cultivo y forestales.

## TOLEDO.

629

805 004 805  
678 808 830  
858 057 858



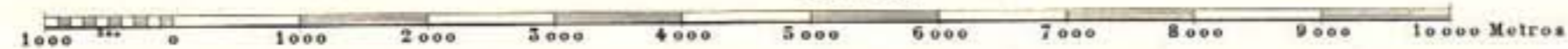
### EXPLICACIÓN

- Cereal regadio
- Cereal riego eventual
- Cereal seco
- Cereal con olivos (regadio)
- Cereal con olivos (secano)
- Dehesas de pasto o labor (con arbolado)
- Encinares puros para fruto o carbonco
- Erial
- Espartizales
- Frutales
- Huerta
- Matas de roble, quejigo, encina o alcornoque
- Matorral xerófilo
- Olivar
- Prados
- Rasos con pastos
- Soto de ribera
- Terreno en repoblación
- Viña
- Viña y olivar

La topografía está tomada de las hojas del Mapa Topográfico Nacional del Instituto Geográfico y Catastral.

Valores del Instituto Geográfico y Catastral.

Escala de  $\frac{1}{50000}$



Formado y publicado por la Comisión Directora del Mapa Agronómico Nacional bajo la dirección del Ilmo. Sr. D. Pedro E. Górdon y de Artstegui.