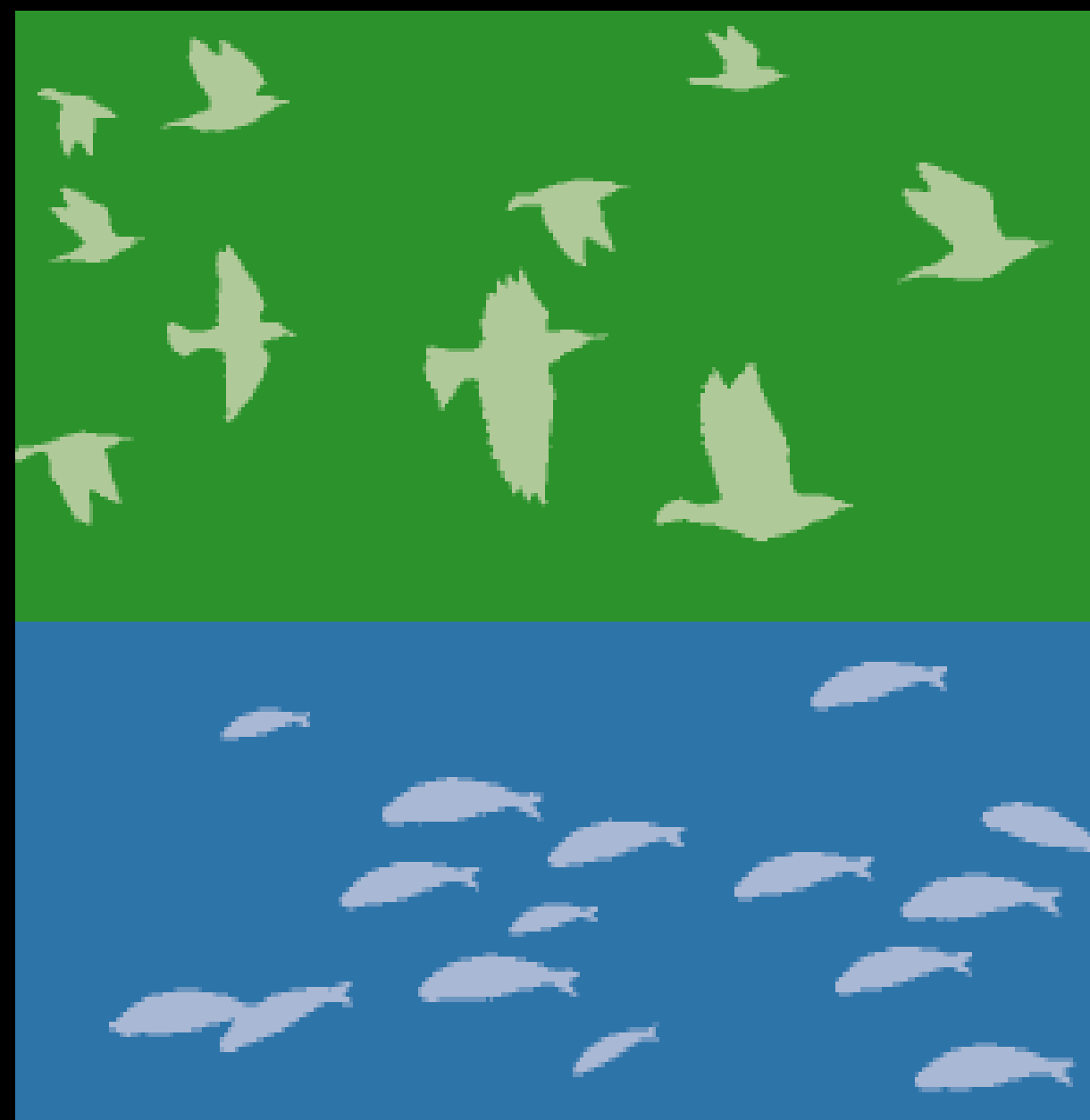


# Cómo trabajar el mar desde tierra: propuestas y recursos educativos



**Begoña Vendrell-Simón<sup>\*0a</sup>, Janire Salazar, Josep-Maria Gili<sup>0</sup>**

<sup>\*</sup>Escola Sant Gregori, Barcelona

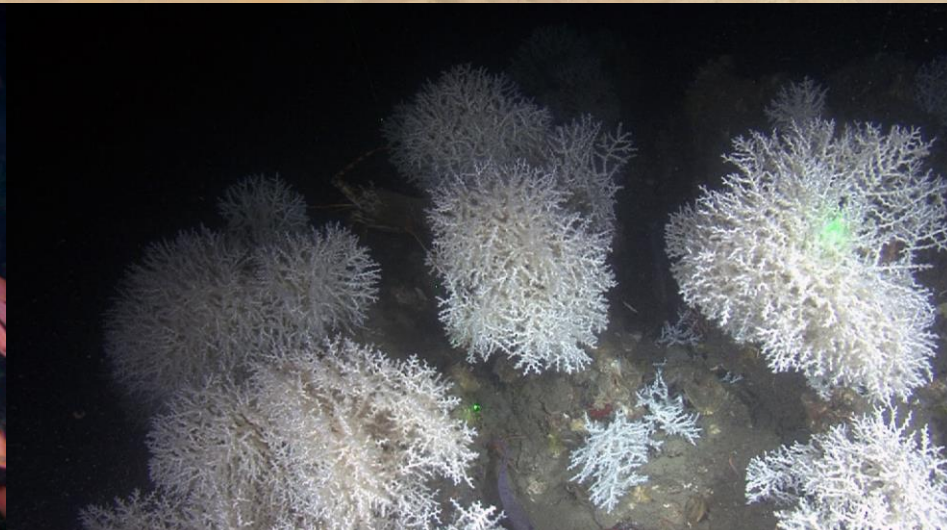
<sup>0</sup>Institut de Ciències del Mar (ICM-CSIC), Barcelona

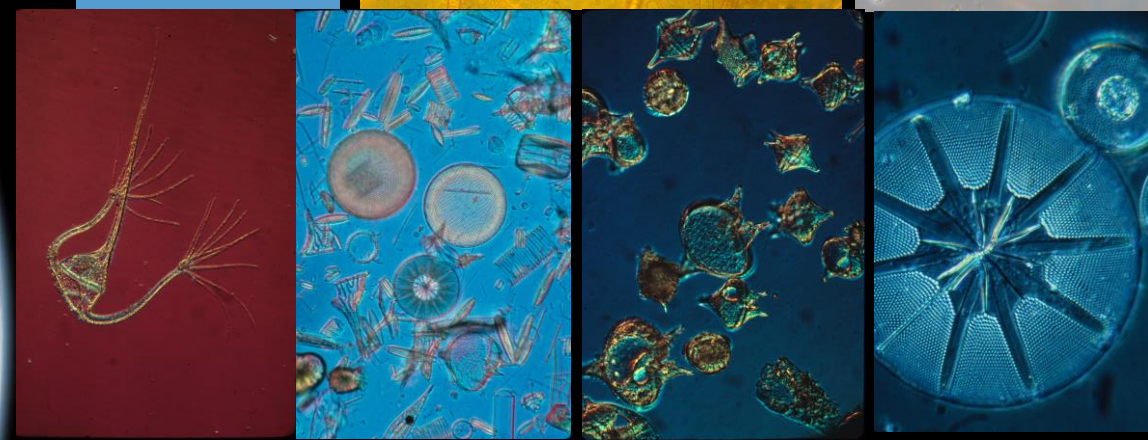
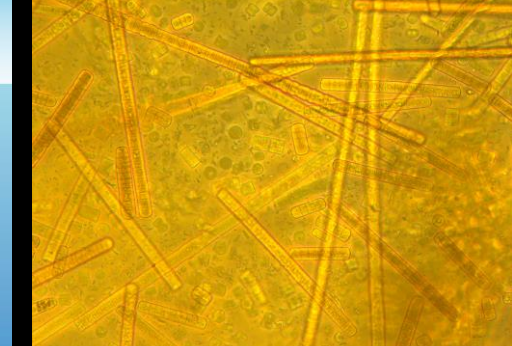
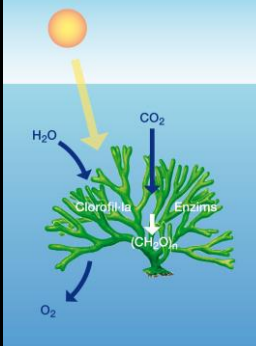
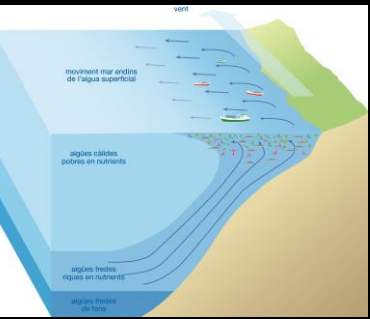
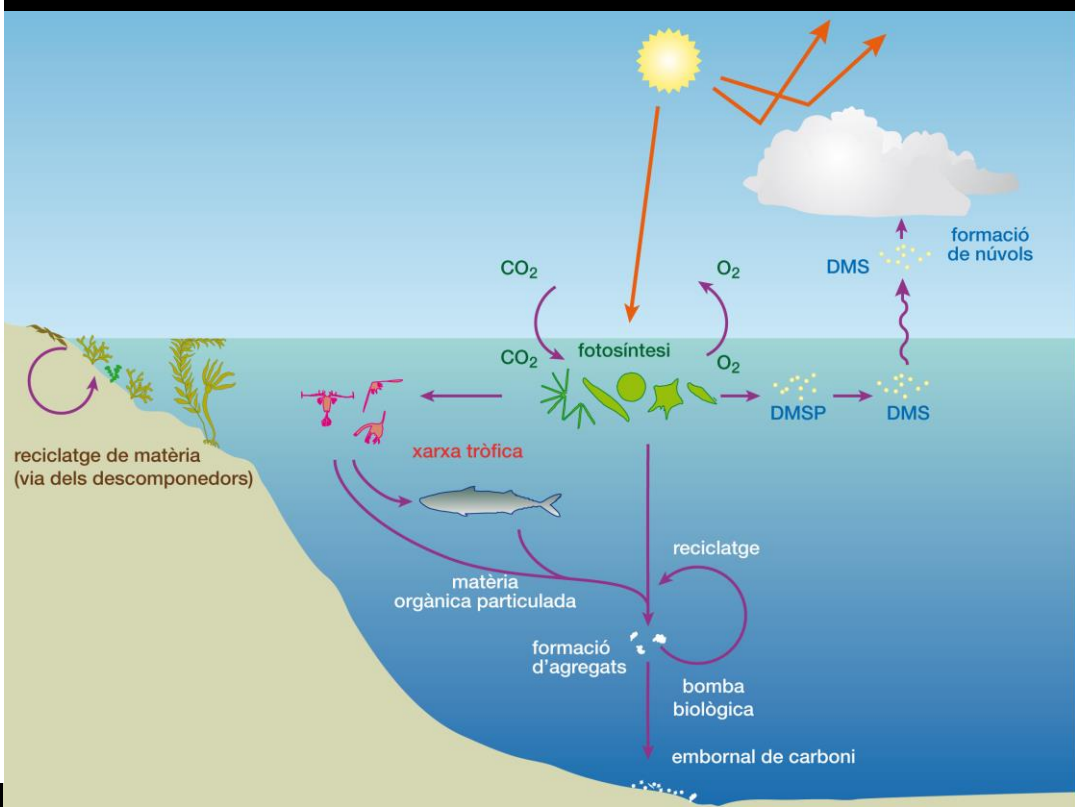
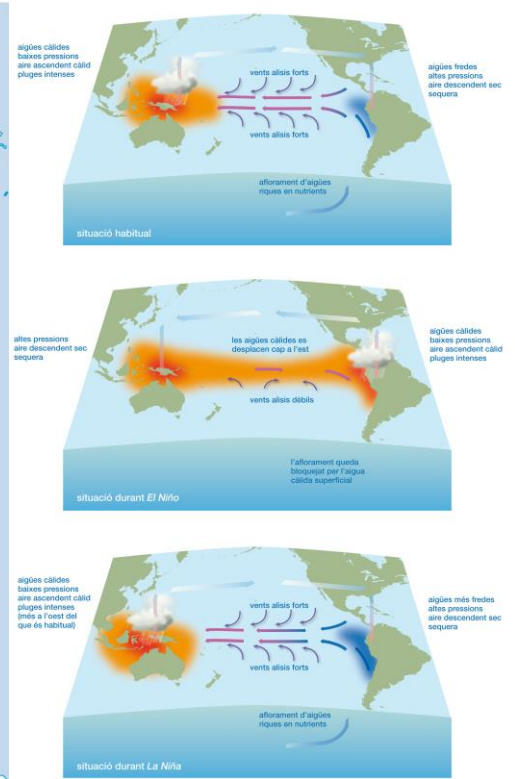
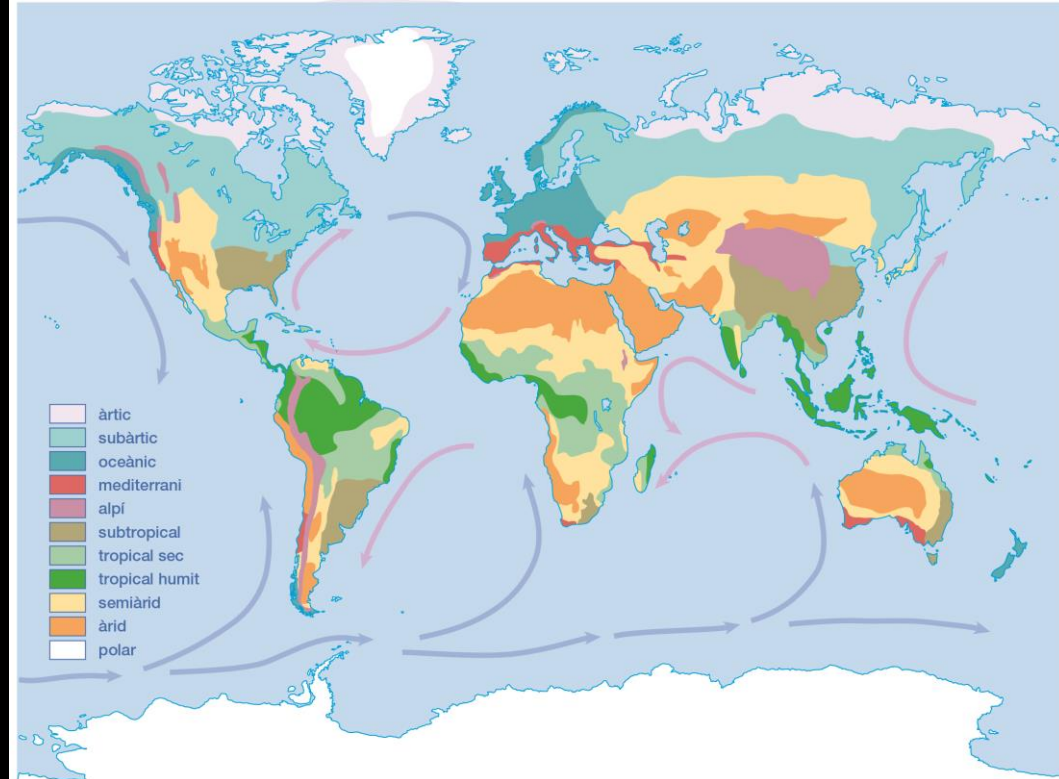
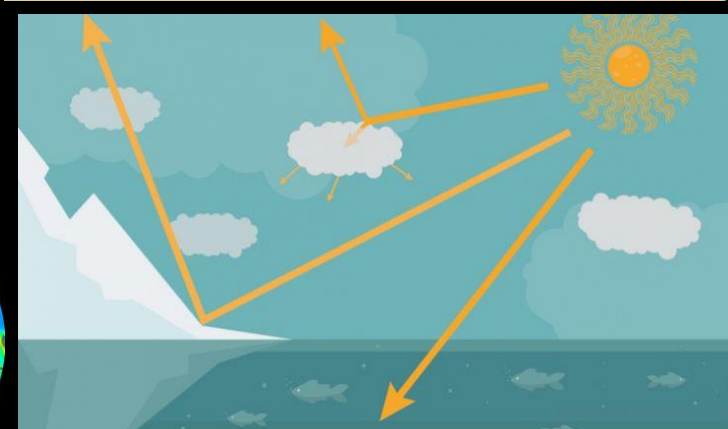
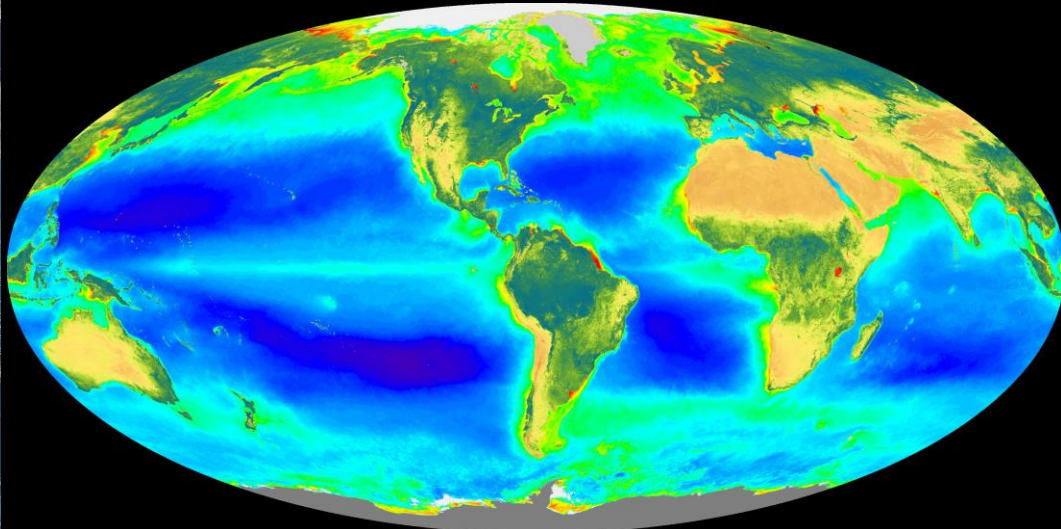
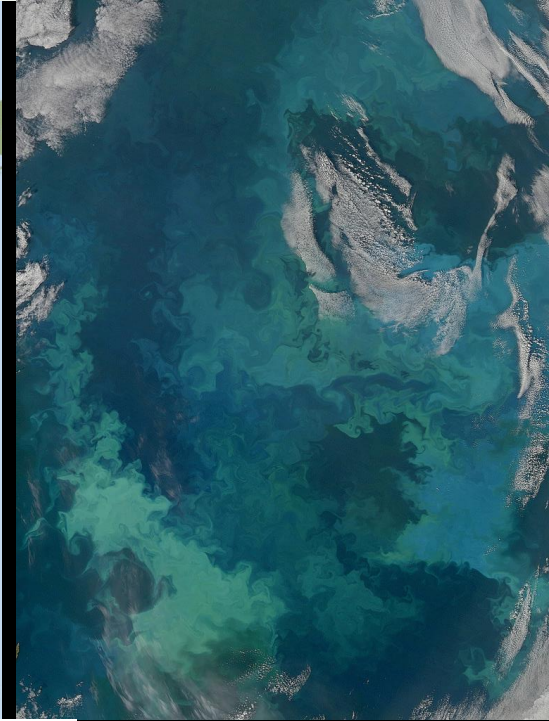
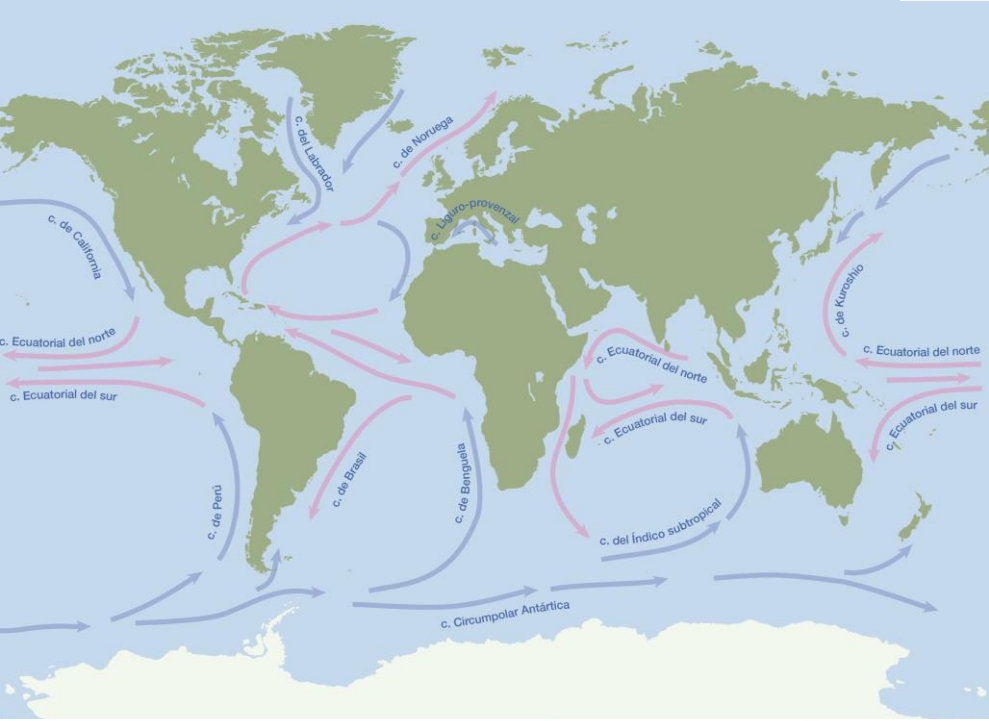
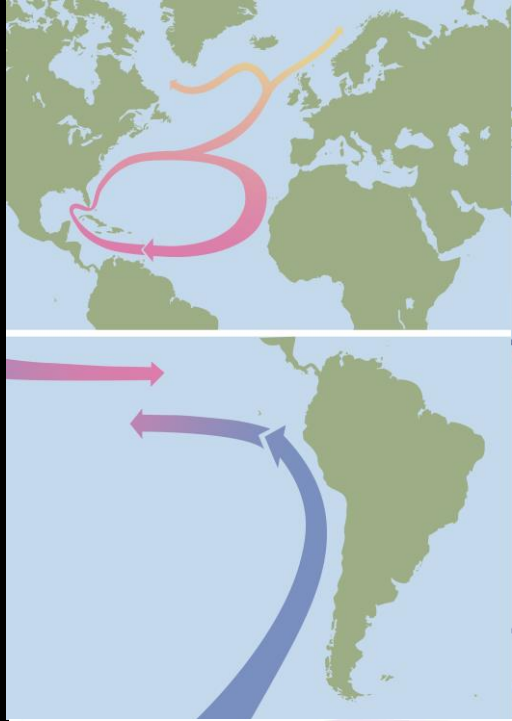
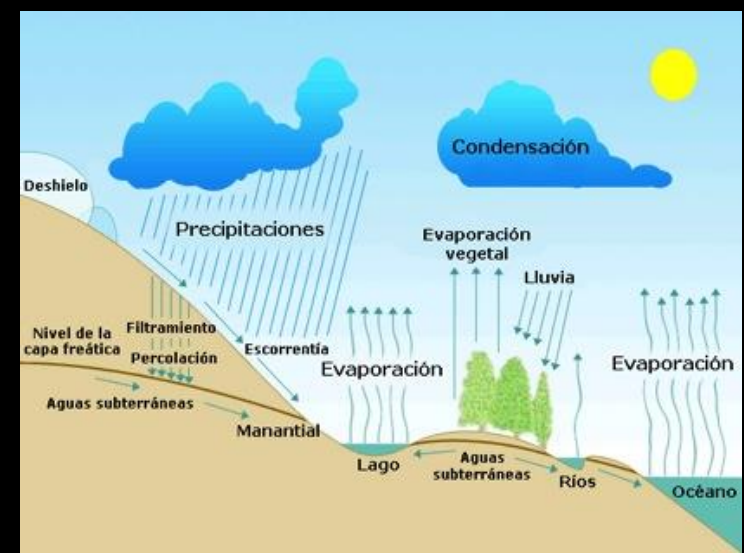
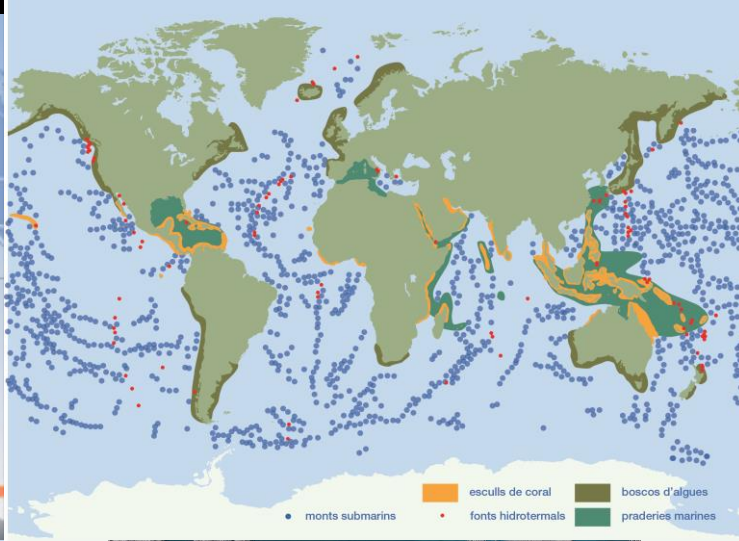
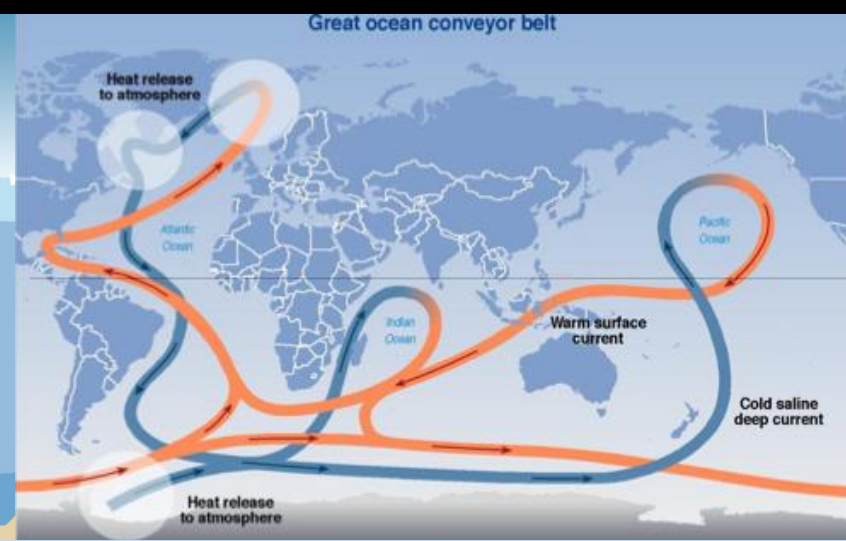
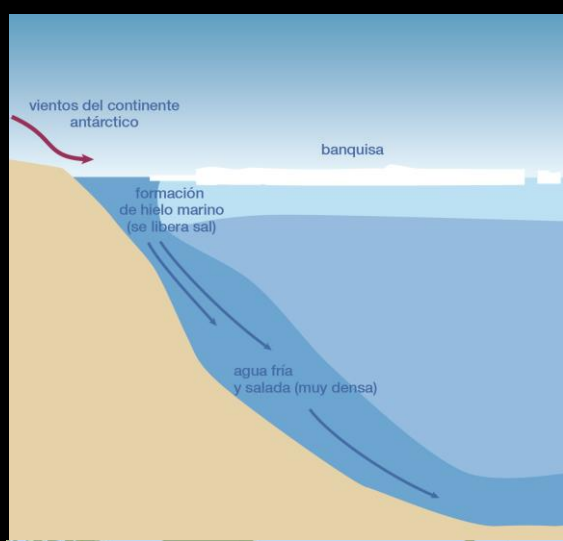
<sup>a</sup>Universitat de Barcelona (UB)

**Seminario de REEDUCAMAR, Valsaín**

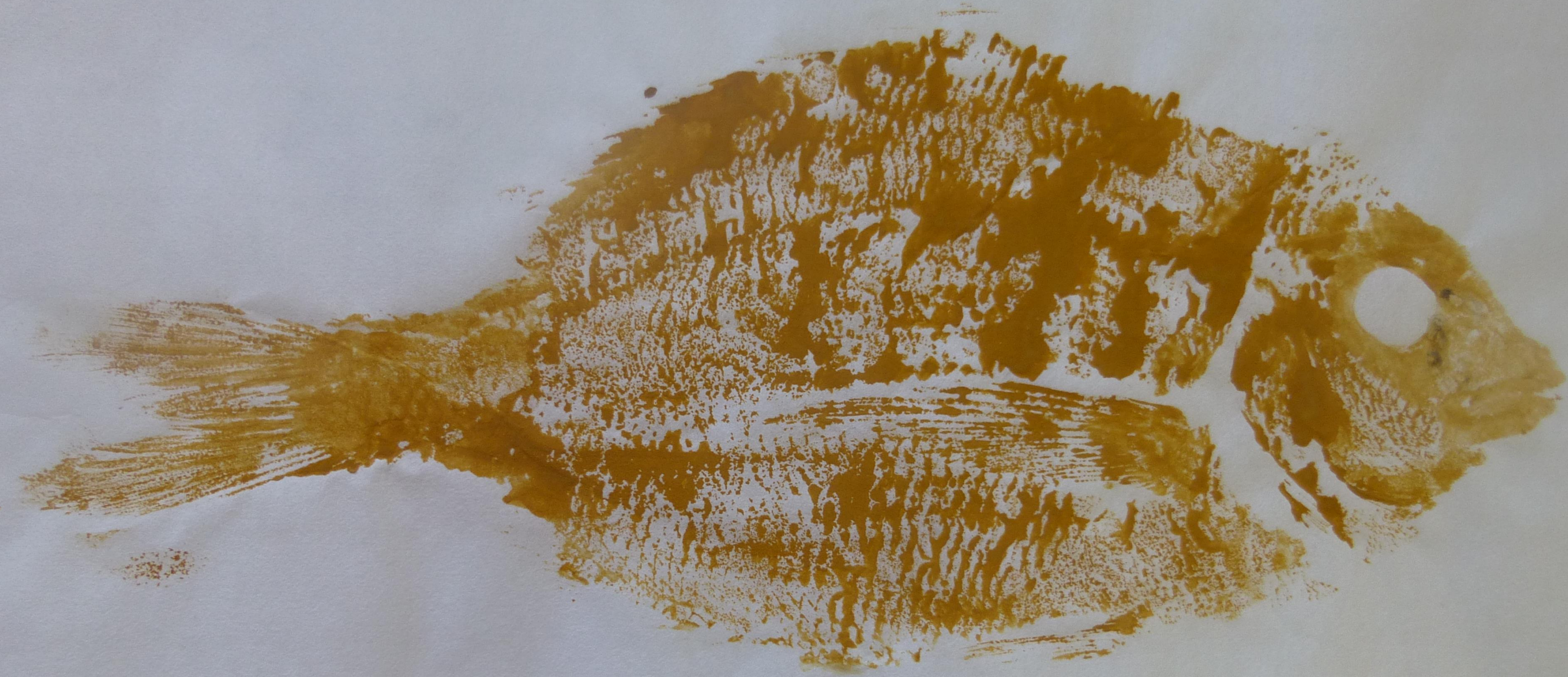
14 de junio de 2023



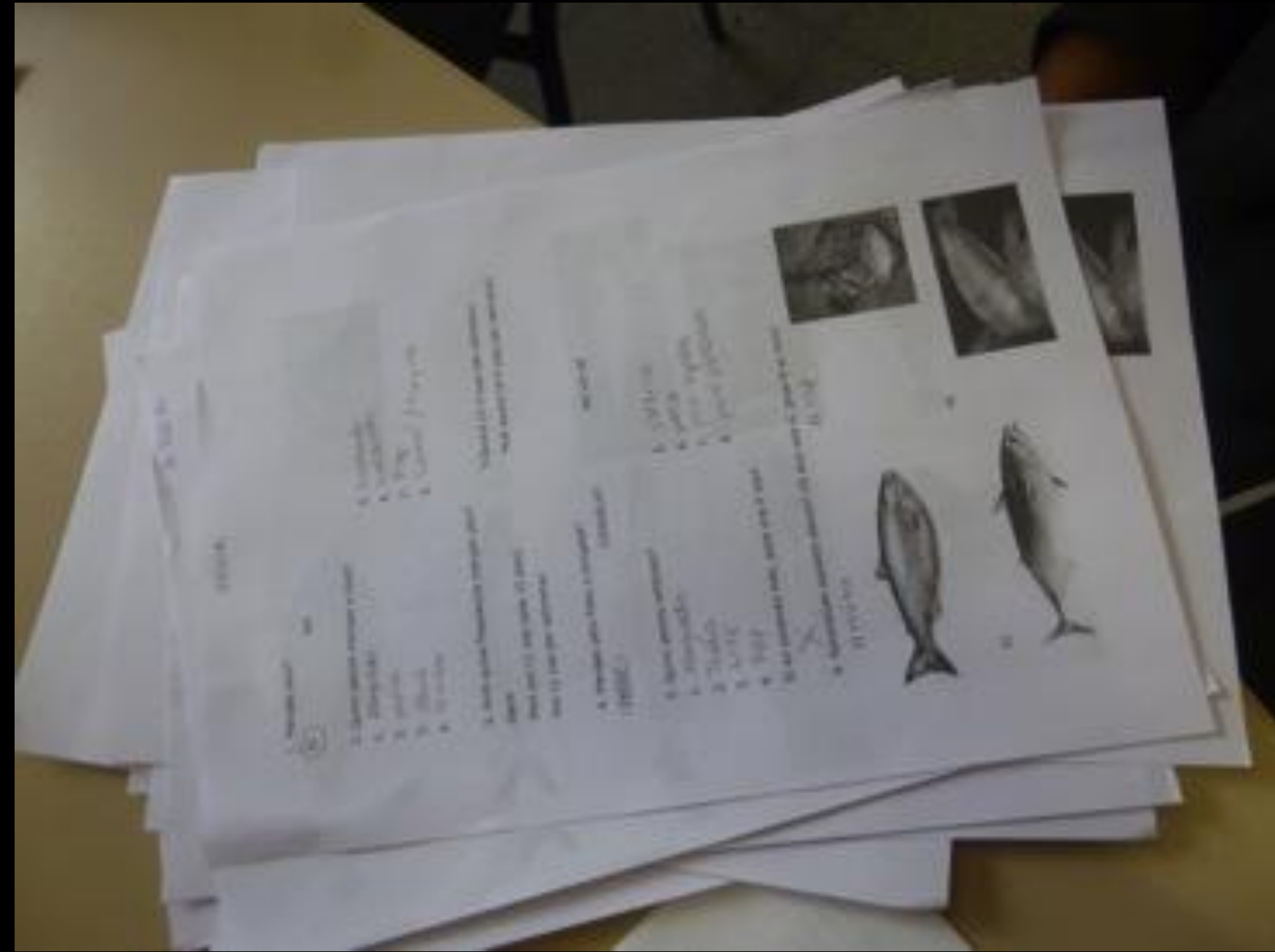




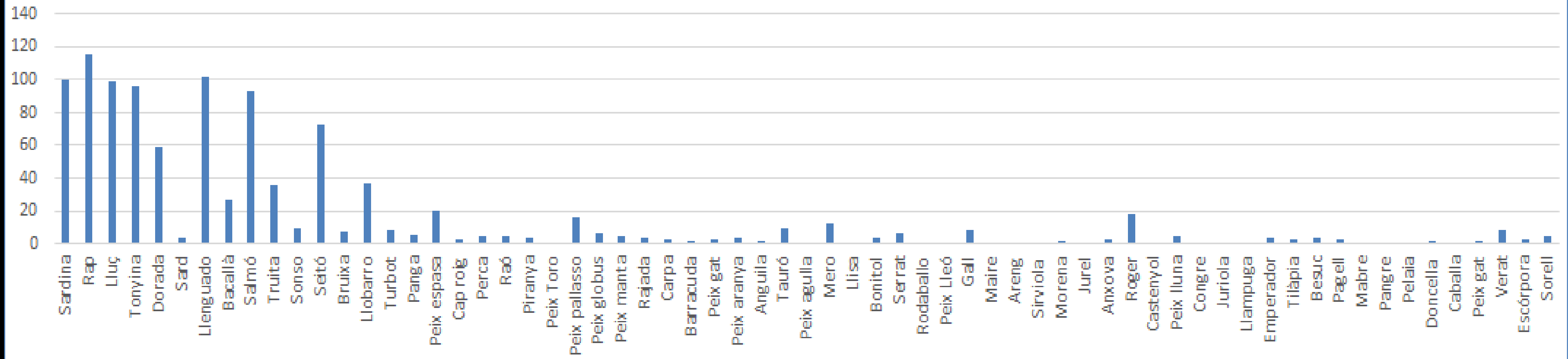






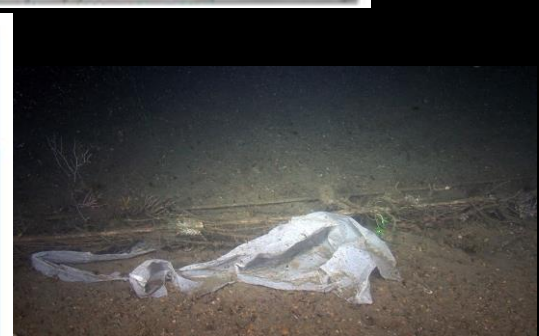
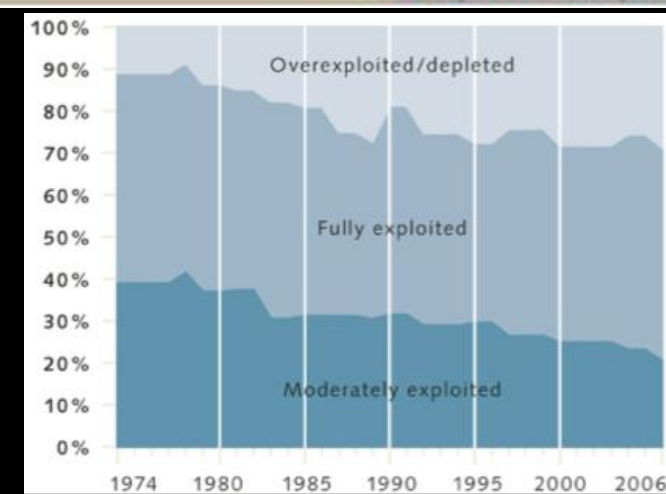
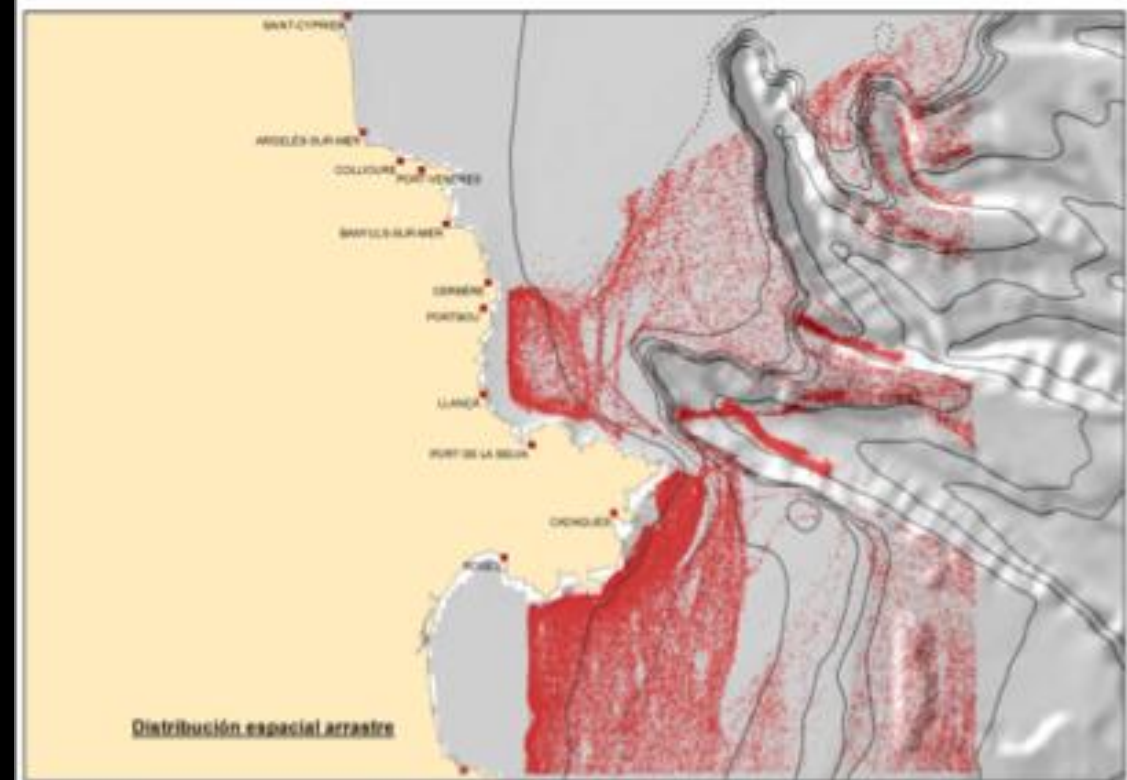
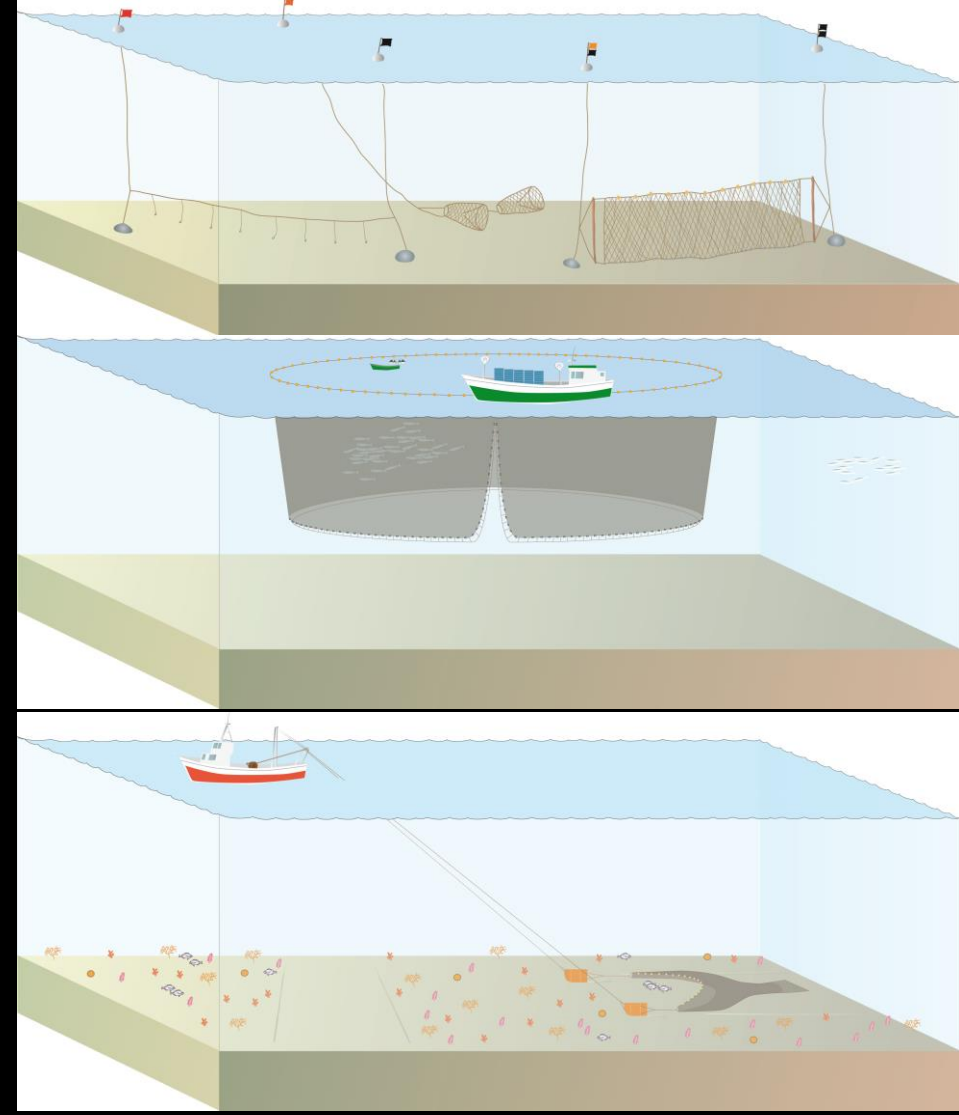


### PEIXOS CONEGUTS

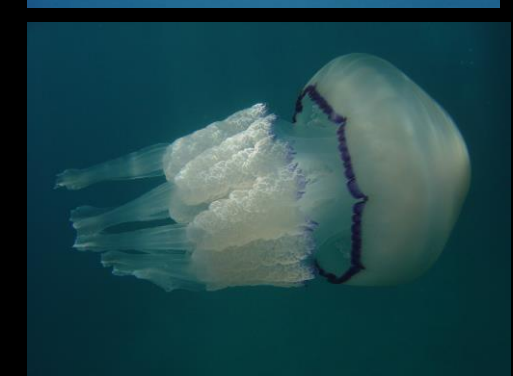
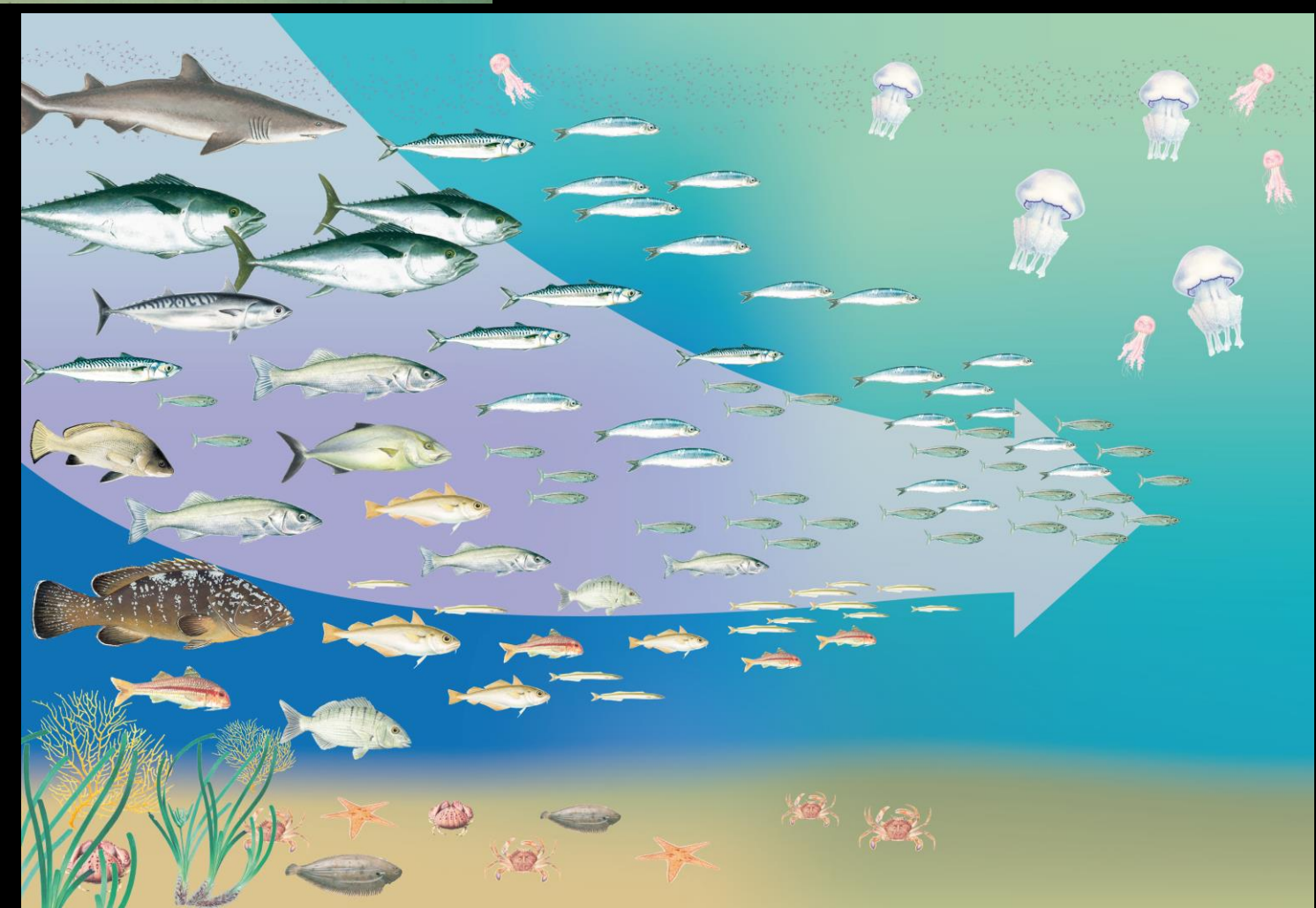


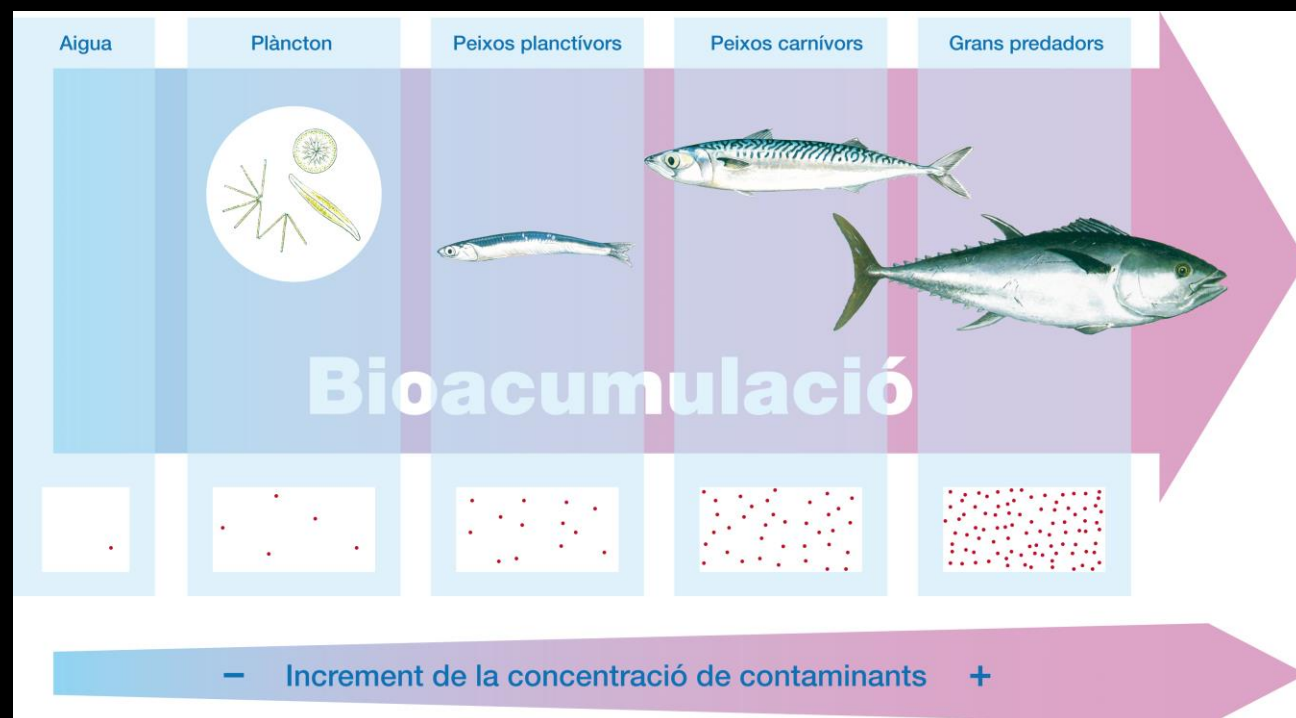
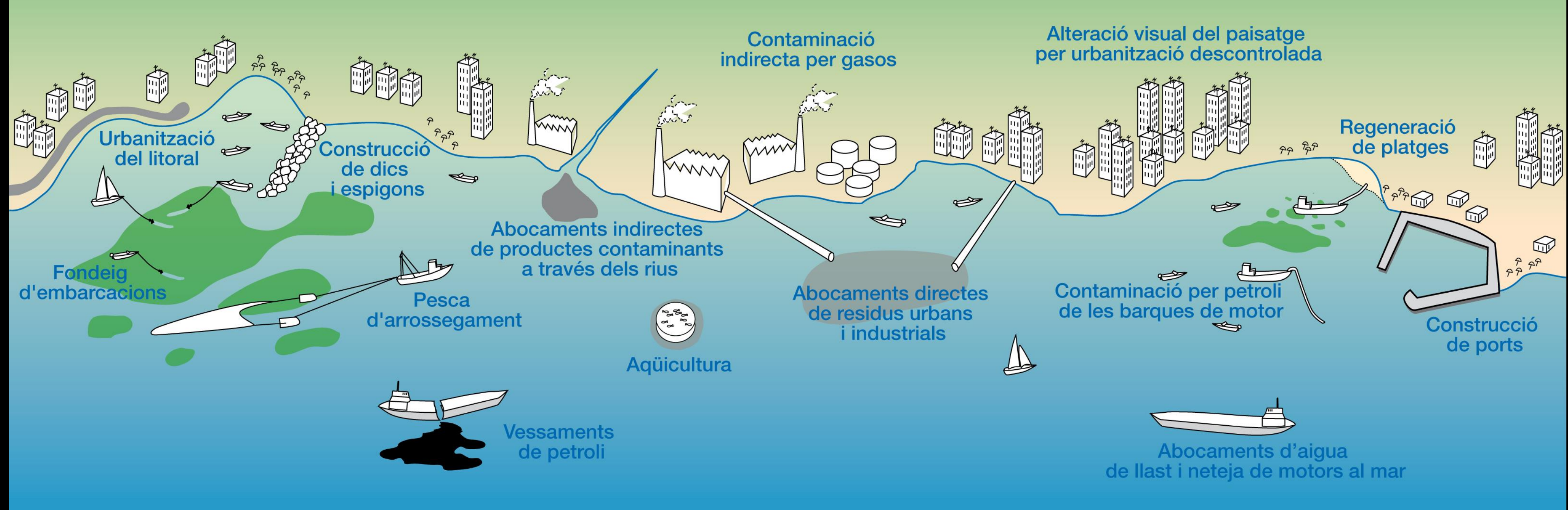






ESPECIE	MIDA MÍNIMA (cm)	ESPECIE	MIDA MÍNIMA (cm)
Lluç ( <i>Merluccius merluccius smiridus</i> )	20	Lenguado ( <i>Solea vulgaris</i> )	20
Rap ( <i>Lophius</i> spp.)	30	Llobarro ( <i>Dicentrarchus labrax</i> )	25
Besuc ( <i>Pagellus acarne</i> )	17	Mero ( <i>Epinephelus marginatus</i> )	45
Besuc de la piga ( <i>Pagellus bogavareo</i> )	33	Rom ( <i>Scophthalmus rhombus</i> )	30
Sardina ( <i>Sardina pilchardus</i> )	11	Peix espasa ( <i>Xiphias gladius</i> )	90
Seitó, anxova ( <i>Engraulis encrasicolus</i> )	9	Llagosta ( <i>Palinurus elephas</i> )	9
Tonyina ( <i>Thunnus thynnus</i> )	115 pes mínim de 30 kg	Llagosti ( <i>Millicertus kerathurus</i> )	10
Verat ( <i>Scomber scombrus</i> )	18	Escamarlà ( <i>Nephrops norvegicus</i> )	2,7
Roger ( <i>Mullus</i> spp.)	11	Pop roquer ( <i>Octopus vulgaris</i> )	pes mínim d'1 kg
Orada ( <i>Sparus aurata</i> )	20	Cloissa ( <i>Venerupis</i> spp.)	2,5
Pagell ( <i>Pagellus erythrinus</i> )	15	Rossellona ( <i>Chamelea gallina</i> )	2,5



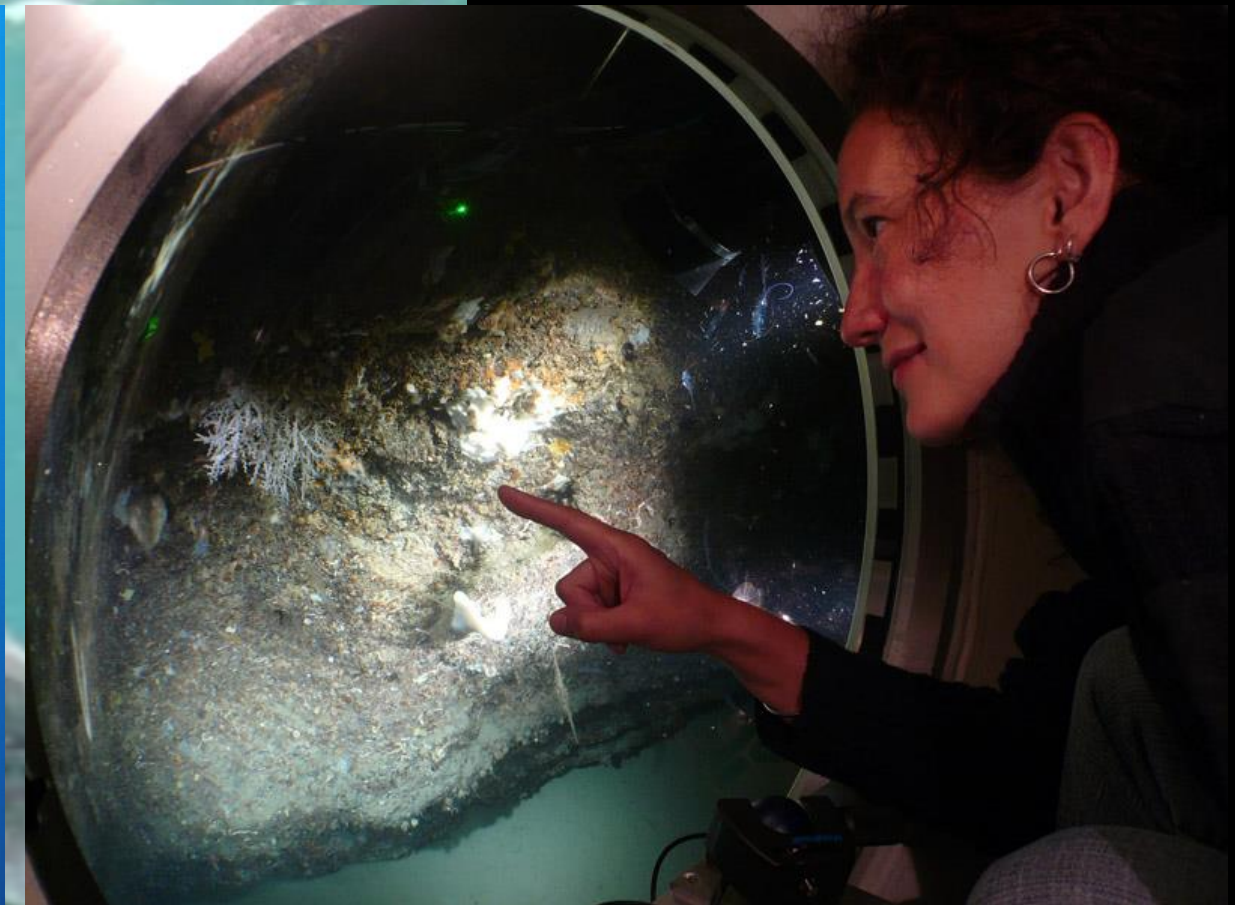
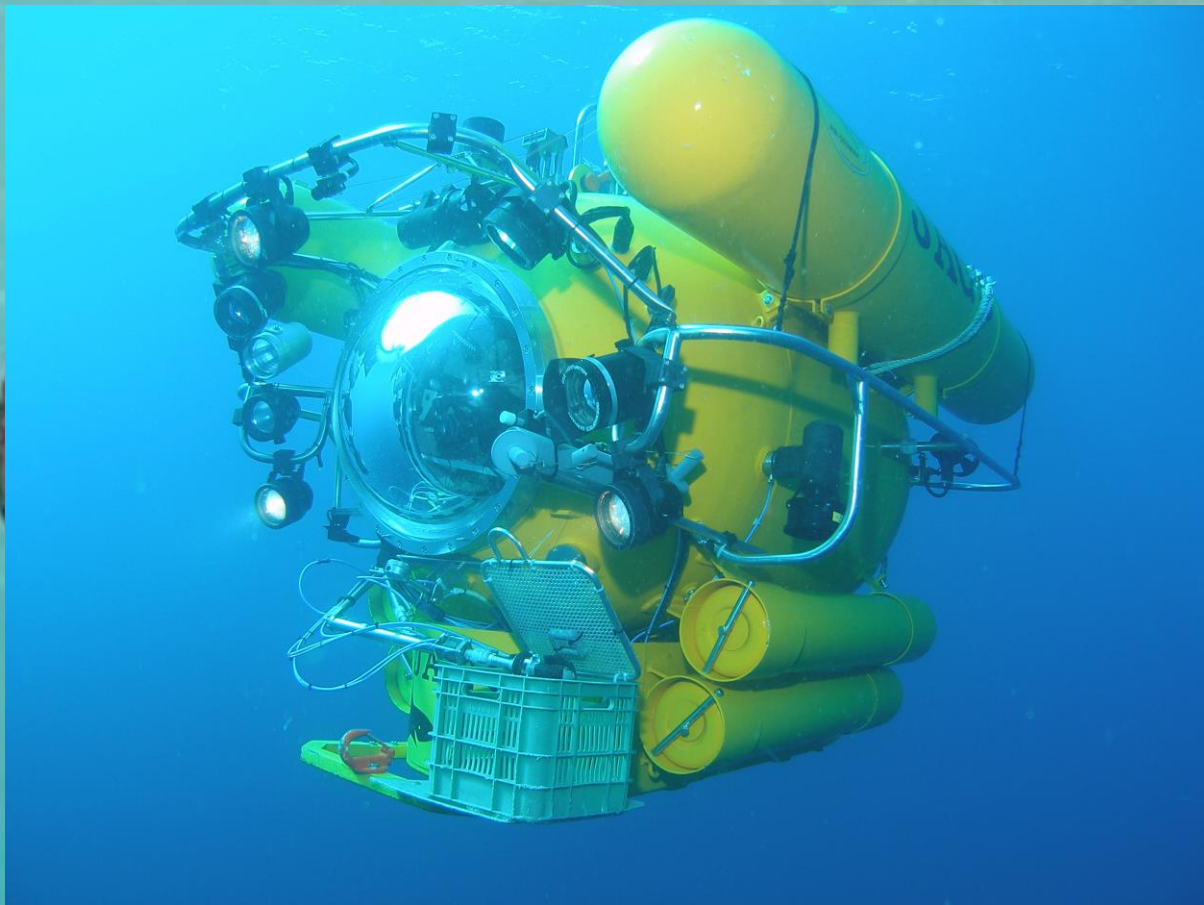
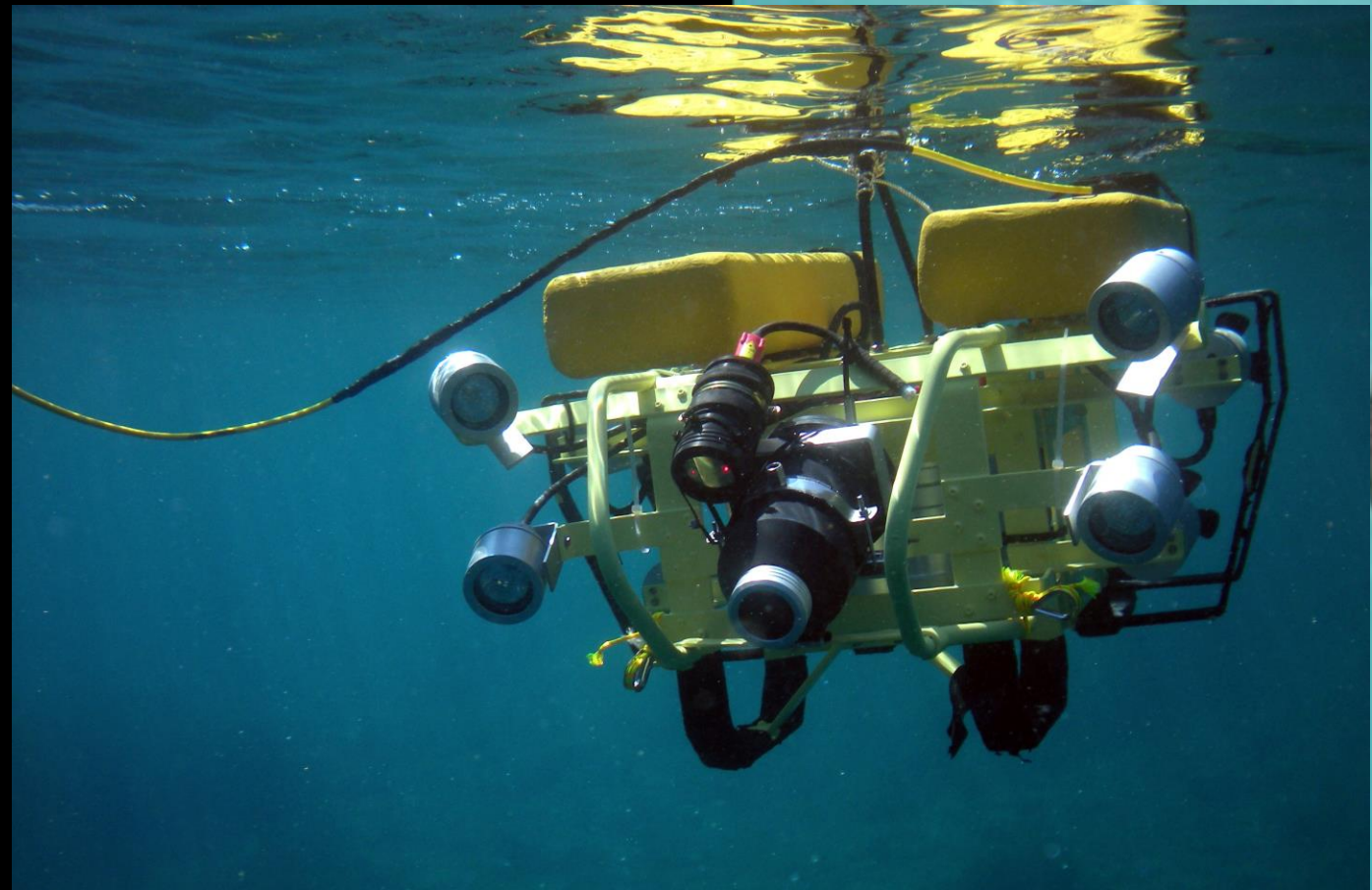


Pero... ¿por qué?



1





## currículum educació primària

decret 119/2015, de 23 de juny,  
d'ordenació dels ensenyaments  
de l'educació primària

ordre ens/164/2016, de 14 de juny,  
per la qual es determinen el procediment  
i els documents i requisits formals del procés  
d'avaluació en l'educació primària

Generalitat de Catalunya  
Departament d'Ensenyament

### DISPOSICIONS

#### DEPARTAMENT D'ENSENYAMENT

##### DECRET 187/2015, de 25 d'agost, d'ordenació dels ensenyaments de l'educació secundària obligatòria.

La Generalitat de Catalunya, d'acord amb allò previst a l'article 131.3.c) de l'Estatut d'autonomia de Catalunya, té atribució de potestat compartida per a l'establiment dels plans d'estudi corresponents a l'educació secundària obligatòria (ESO), incloent-hi l'ordenació curricular.

D'acord amb la Llei orgànica 2/2006, de 3 de maig, d'educació, s'entén per currículum la regulació dels elements que determinen els processos d'ensenyament i aprenentatge per a cada un dels ensenyaments. El currículum de l'educació secundària obligatòria comprèn els objectius, els continguts, els mètodes pedagògics i els criteris d'avaluació, que han de permetre que els alumnes acabin l'ensenyament obligatori havent assolit les competències bàsiques que determina aquest Decret. El currículum guia les activitats educatives escolars, en concreta les intencions i proporciona guies d'acció adequades al professorat, que té la responsabilitat última a l'hora de concretar-ne l'aplicació.

La Llei 12/2009, del 10 de juliol, d'educació, estableix que correspon al Govern de la Generalitat de Catalunya determinar el currículum per a cadascuna de les etapes i ensenyaments del sistema educatiu català, en el marc dels aspectes que garanteixen l'assoliment de les competències bàsiques, la validesa dels títols i la formació



?!



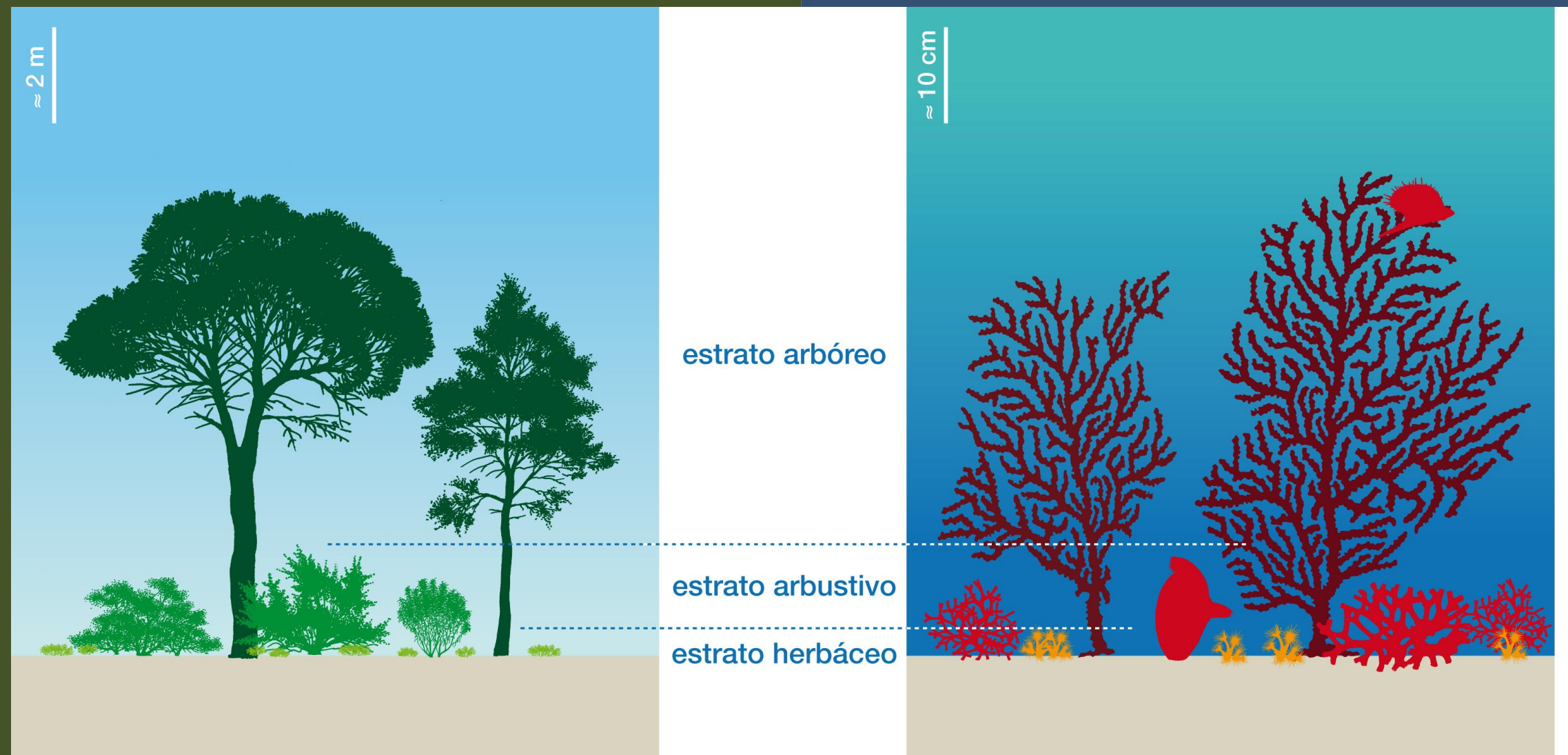
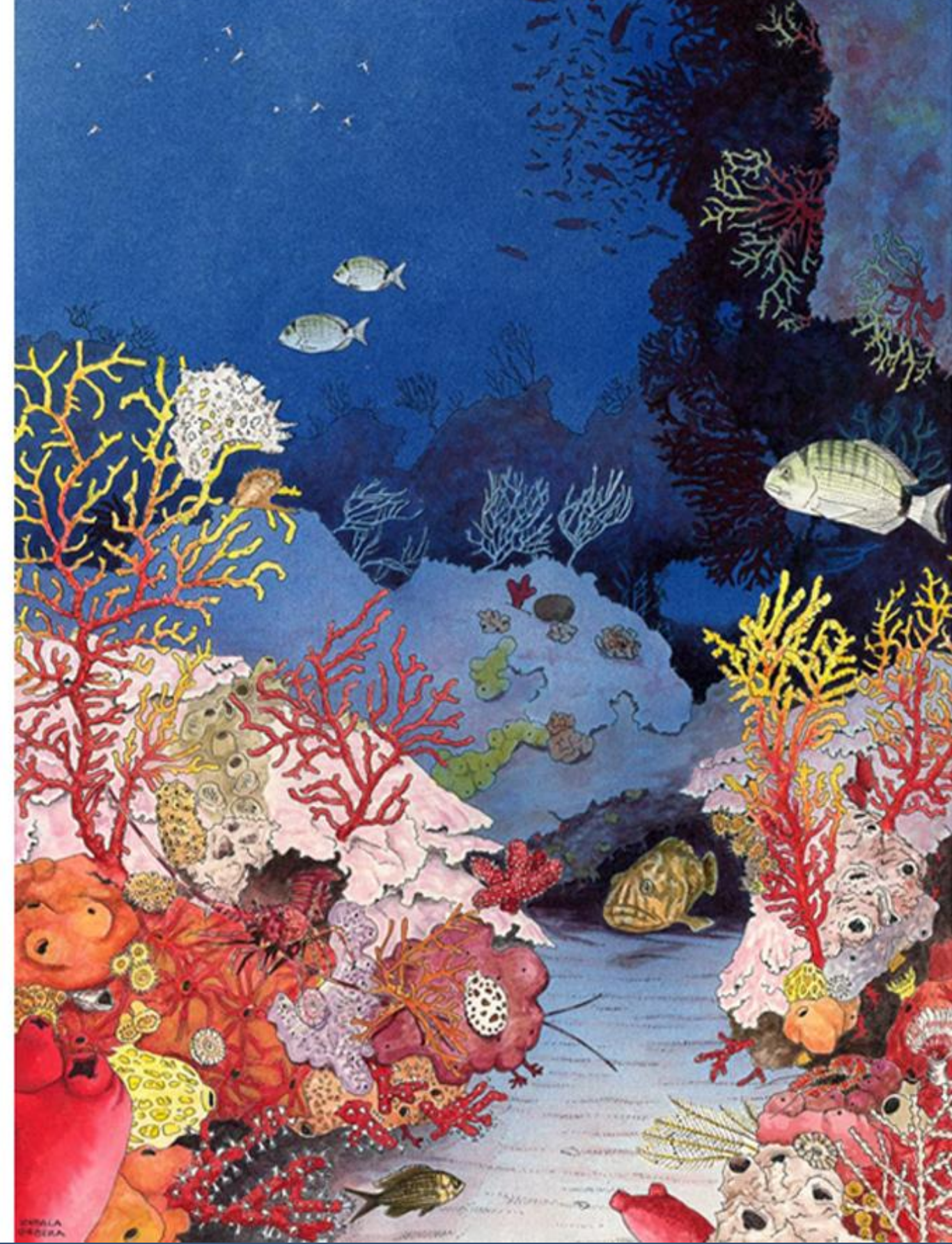
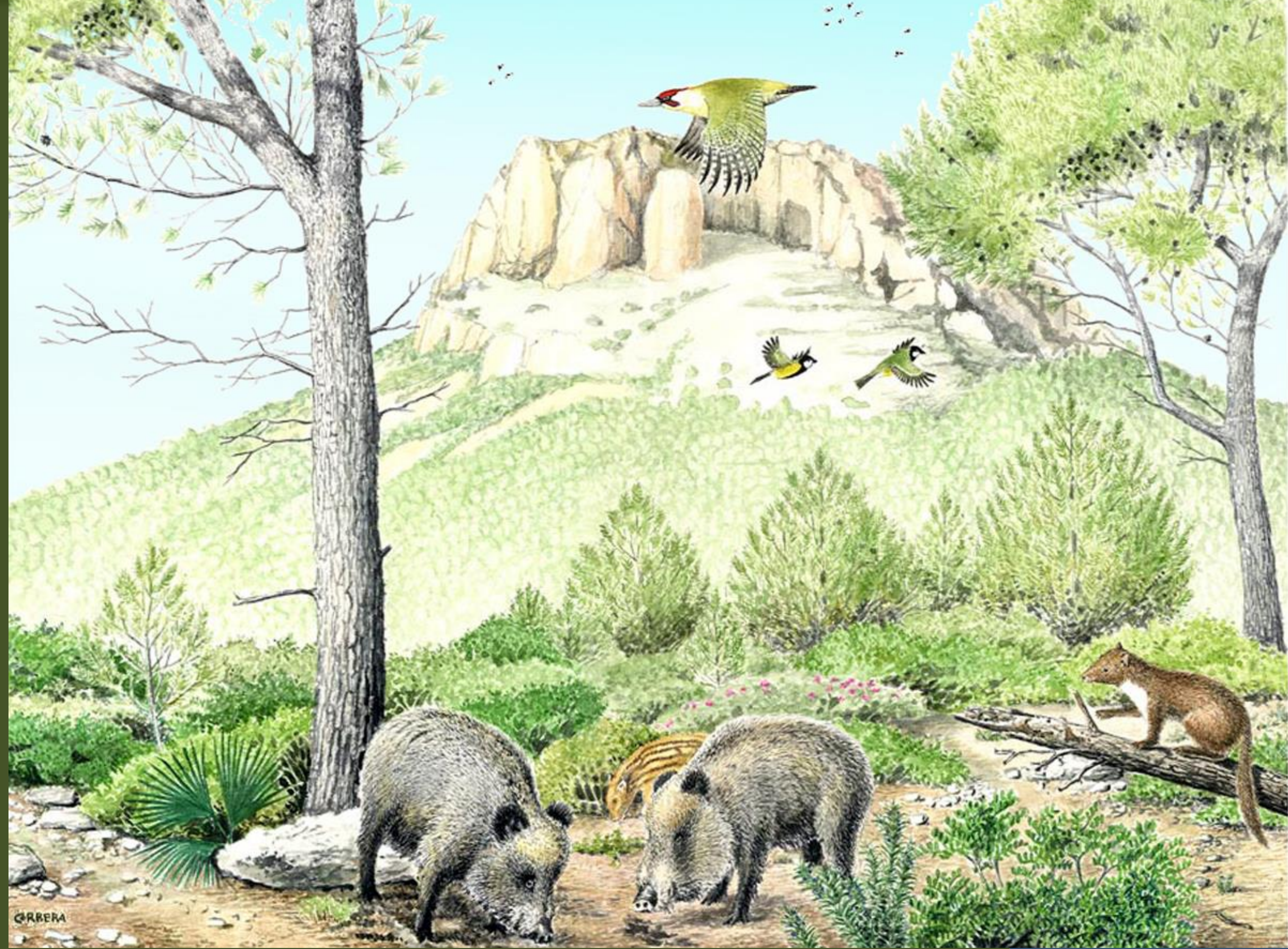




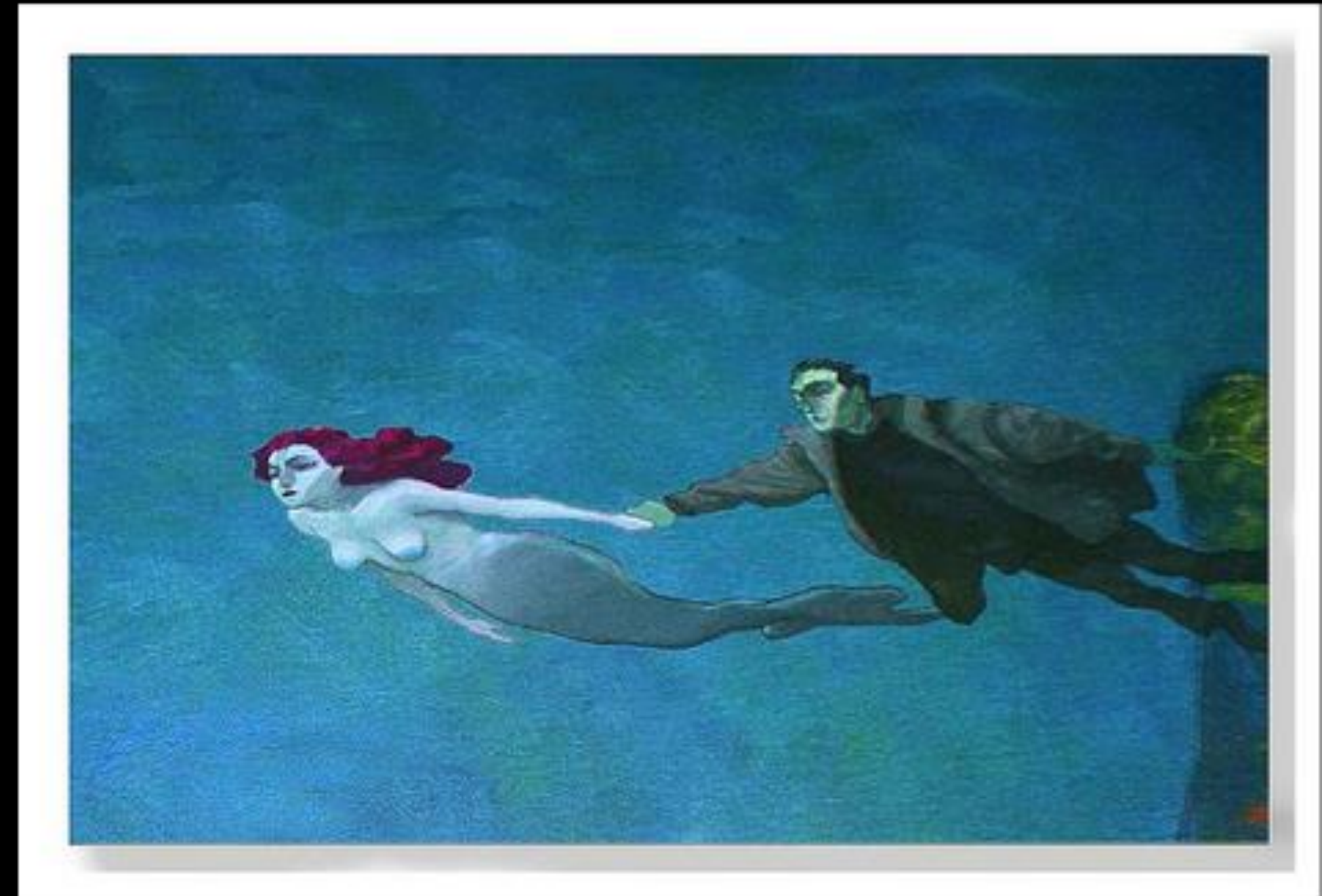






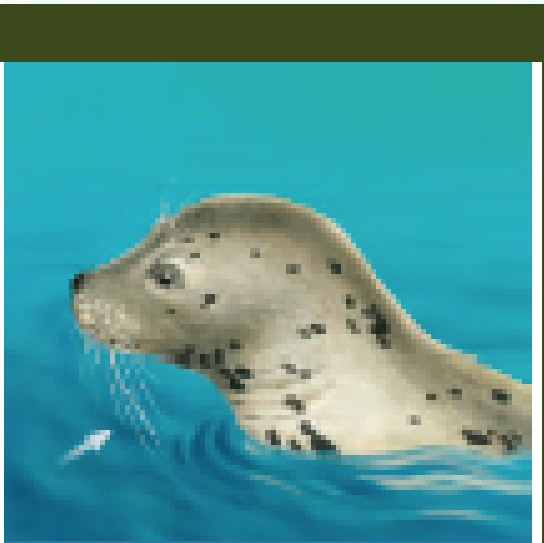
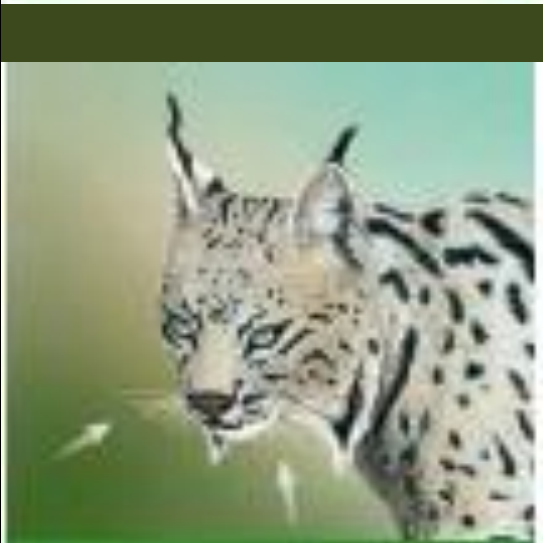


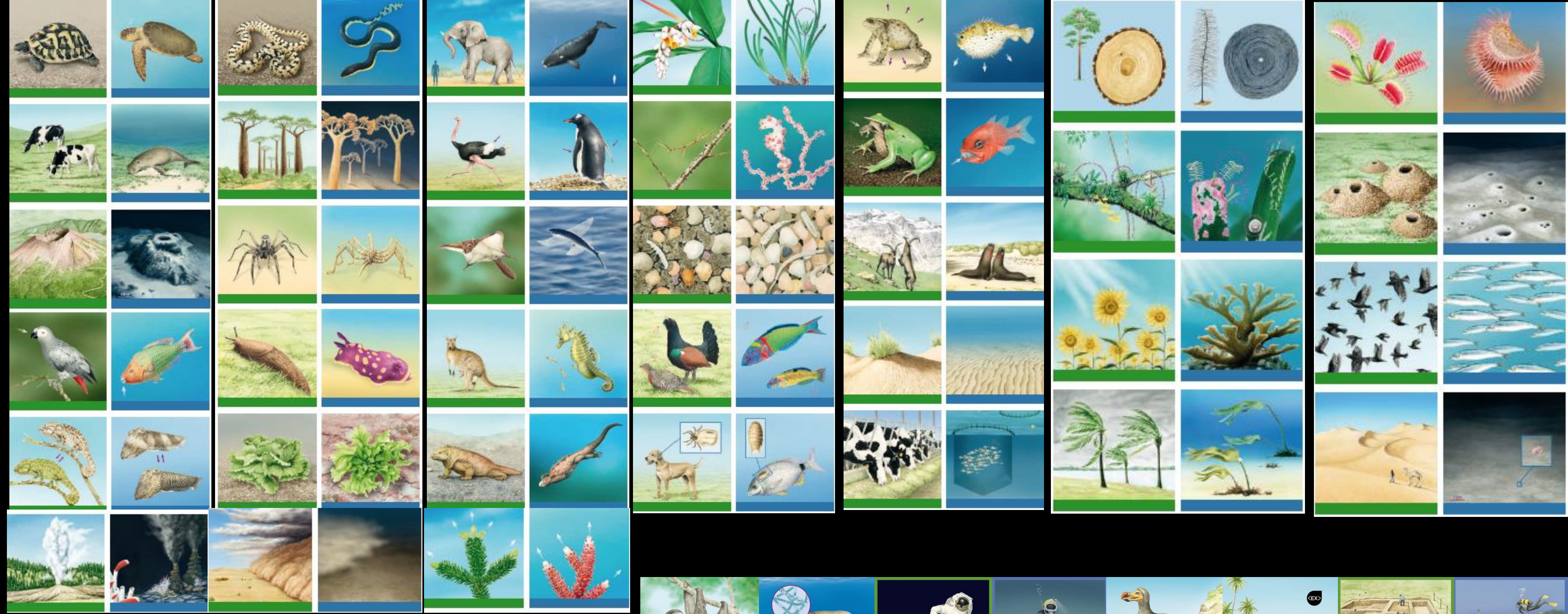
*Imaginad que todo lo que véis...*



*De Profundis*

*... está cubierto por agua.*









- Dibuixeu un bosc marí i un bosc terrestre. Pensa en les semblances i diferències que hi pots trobar.



- Anoteu un parell de semblances i diferències que hàgiu trobat.

les dos semblances són el arbust i el corall i també el arbre i les algues i les diferències són: la diferències són que els animals floten.

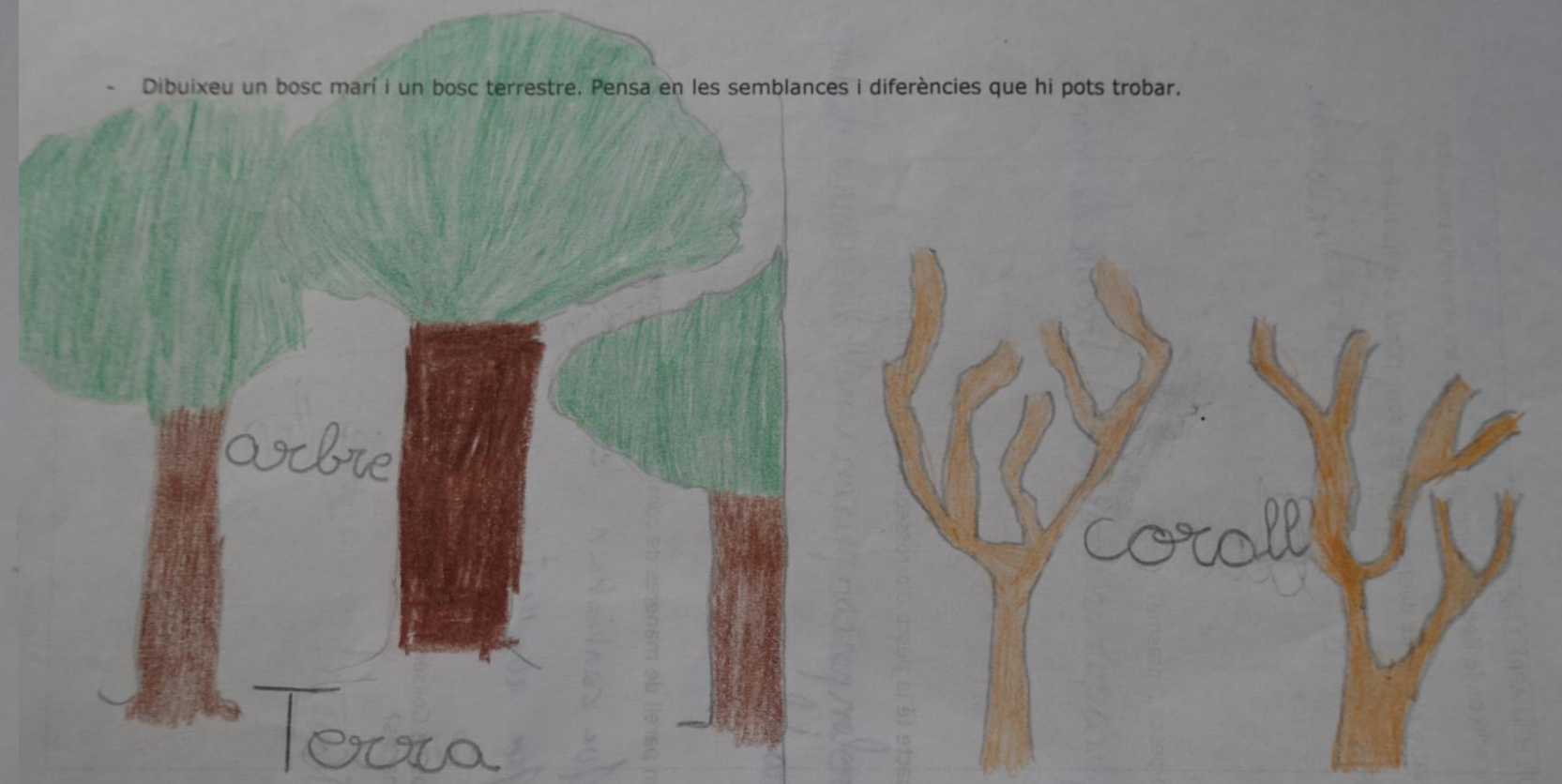
- Dibuixeu un bosc marí i un bosc terrestre. Pensa en les semblances i diferències que hi pots trobar.



- Anoteu un parell de semblances i diferències que hàgiu trobat.

semblances: hi ha vegetació, hi ha energia vius

- Dibuixeu un bosc marí i un bosc terrestre. Pensa en les semblances i diferències que hi pots trobar.



- Anoteu un parell de semblances i diferències que hàgiu trobat.

arbre i corall

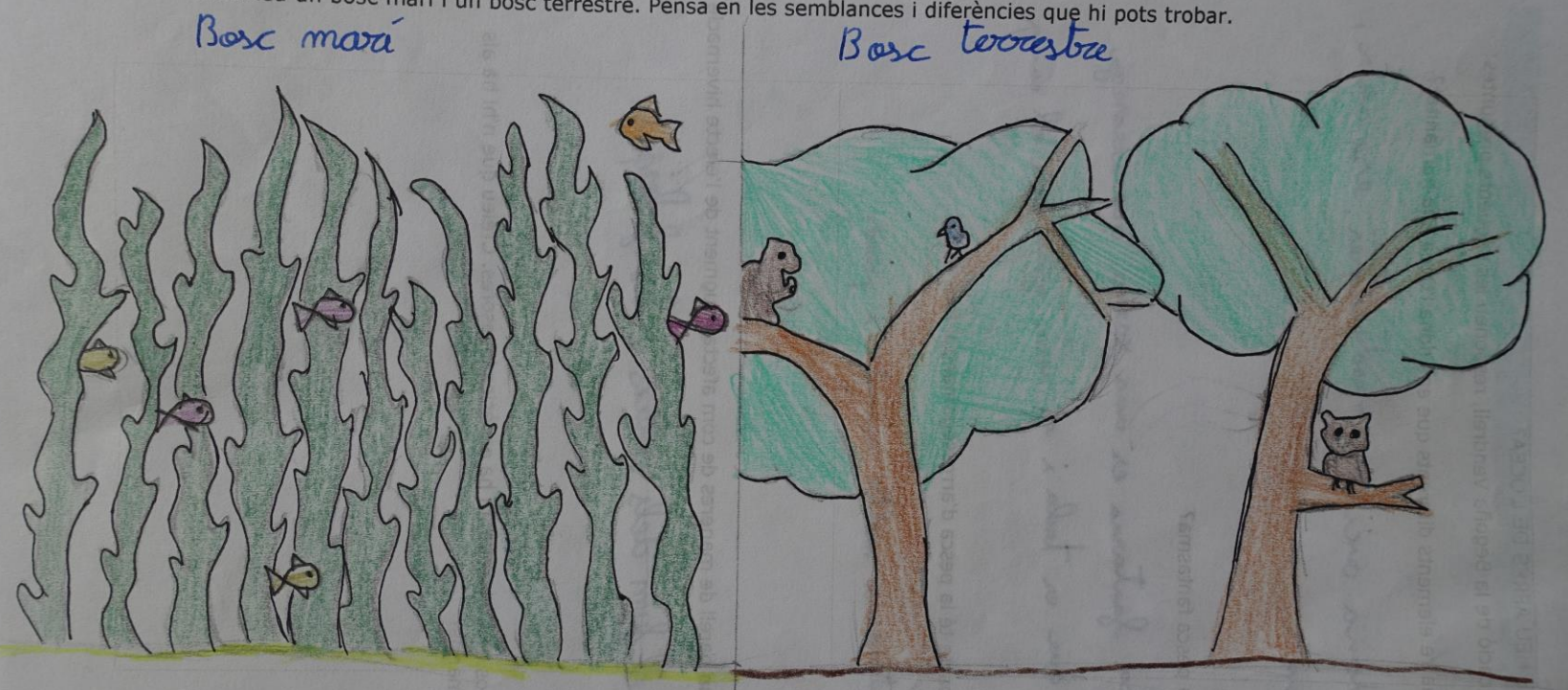
- Dibuixeu un bosc marí i un bosc terrestre. Pensa en les semblances i diferències que hi pots trobar.



- Anoteu un parell de semblances i diferències que hàgiu trobat.

Semblances:  
1. Els dos terreny aigua  
2. En els dos hi ha blau

- Dibuixeu un bosc marí i un bosc terrestre. Pensa en les semblances i diferències que hi pots trobar.



- Anoteu un parell de semblances i diferències que hàgiu trobat.

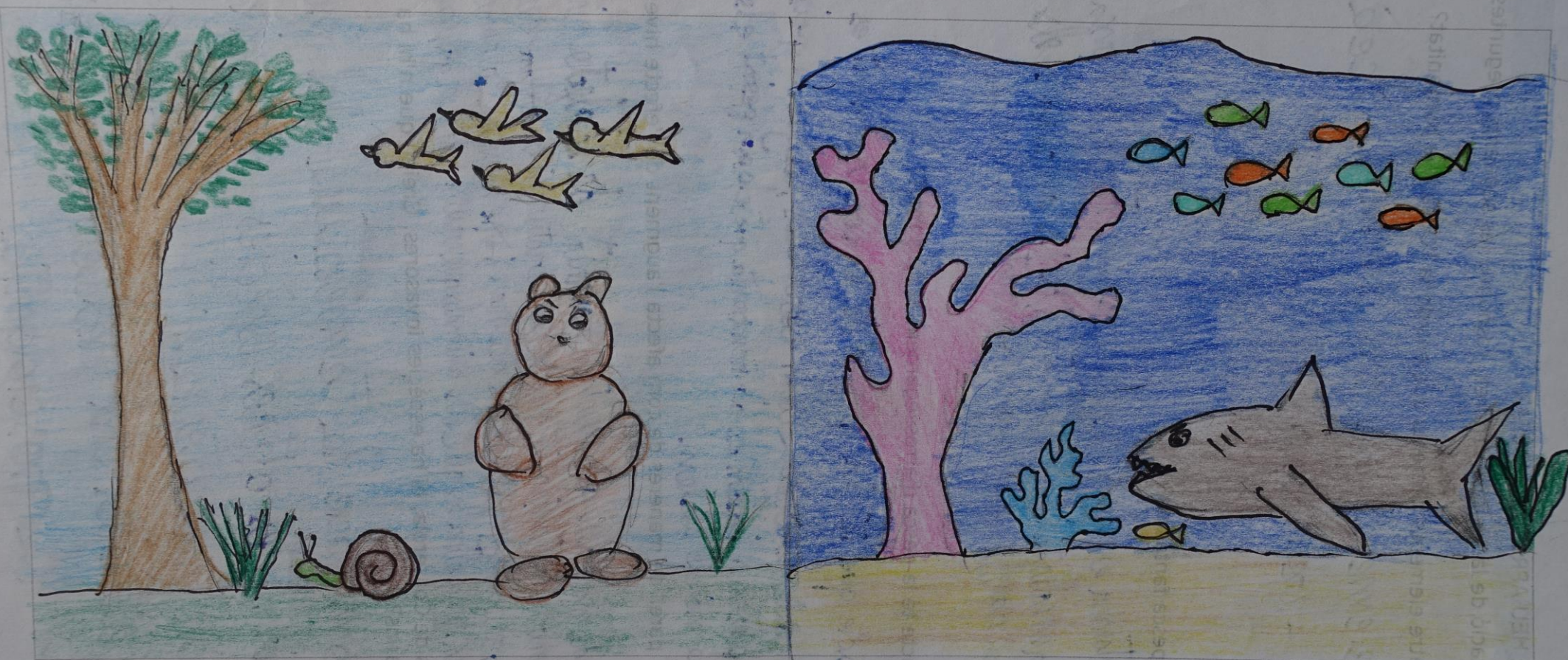
Semblances: En els dos boscos hi ha essentis i vegetacions.  
Diferències: En un hi ha algues i en l'altre hi ha arbres. En un hi ha animals aquatics i en l'altre terrestres.

- Dibuixeu un bosc marí i un bosc terrestre. Pensa en les semblances i diferències que hi pots trobar.



Anoteu un parell de semblances i diferències que hàgiu trobat.

Dibuixeu un bosc marí i un bosc terrestre. Pensa en les semblances i diferències que hi pots trobar.



- Anoteu un parell de semblances i diferències que hàgiu trobat.

- banc de peixos - estel d'ocells
- arbres i plantes - algues i corals
- animals terrestres - animals marins

Al bosc no podem veure els animals  
Al mar no caminem els peixos

- Dibuixeu un bosc marí i un bosc terrestre. Pensa en les semblances i diferències que hi pots trobar.



- Anoteu un parell de semblances i diferències que hàgiu trobat.

Un parell de semblances i diferències són:  
 Semblances { Els arbres i els arbusts són els corals.  
 Els ocells són els peixos.

Diferències { Com això està al fons del mar, està a forques, i l'altre imatge té llum

- Dibuixeu un bosc marí i un bosc terrestre. Pensa en les semblances i diferències que hi pots trobar.



- Anoteu un parell de semblances i diferències que hàgiu trobat.

1. Les dues tenen plantes.
2. Les dues tenen animals.
3. A les dues hi ha oxigen.
4. A les dues pot haver-hi llum.

1. A les dues hi ha animals, però són diferents

- Dibuixeu un bosc marí i un bosc terrestre. Pensa en les semblances i diferències que hi pots trobar.



- Anoteu un parell de semblances i diferències que hàgiu trobat.

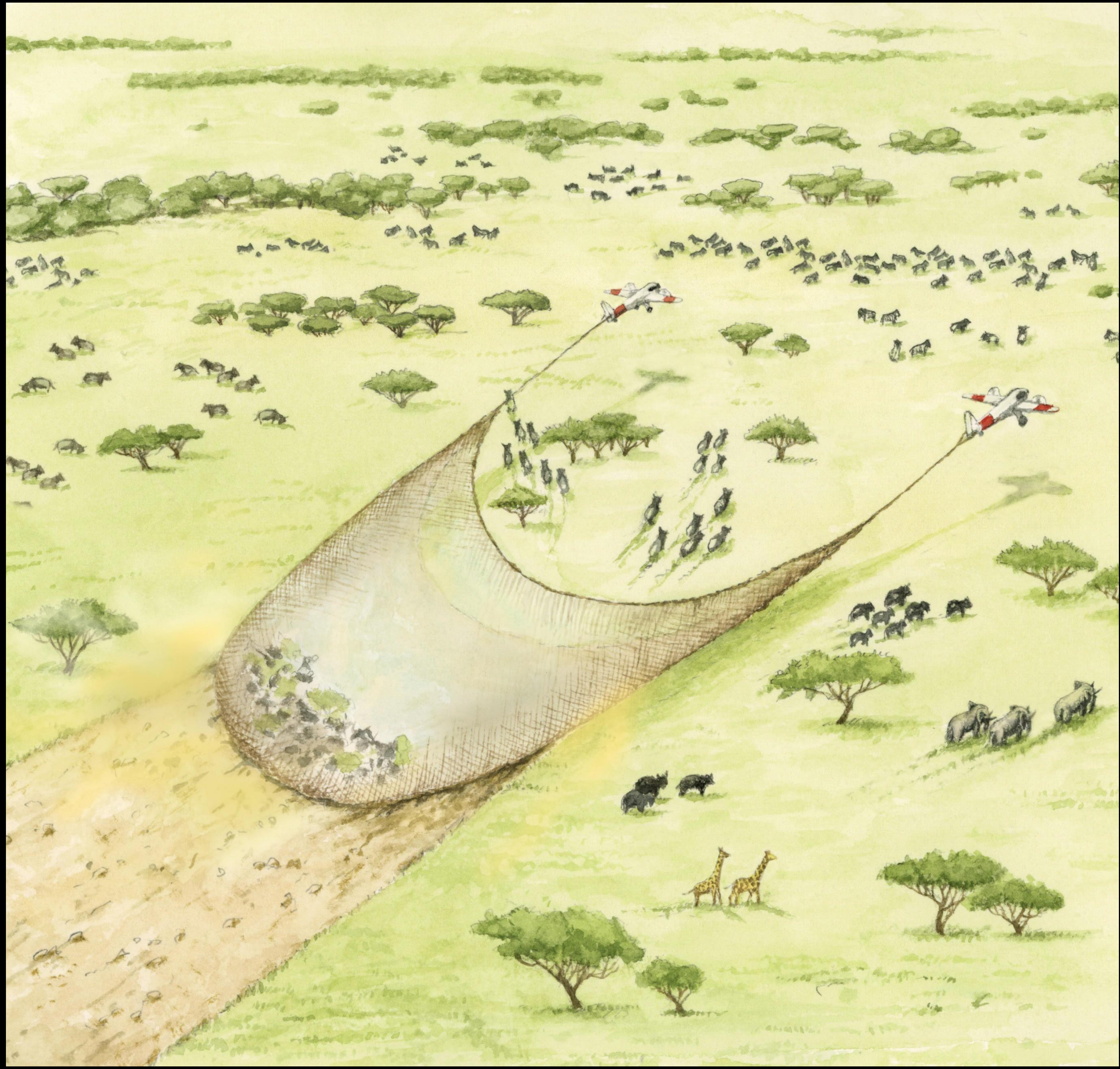
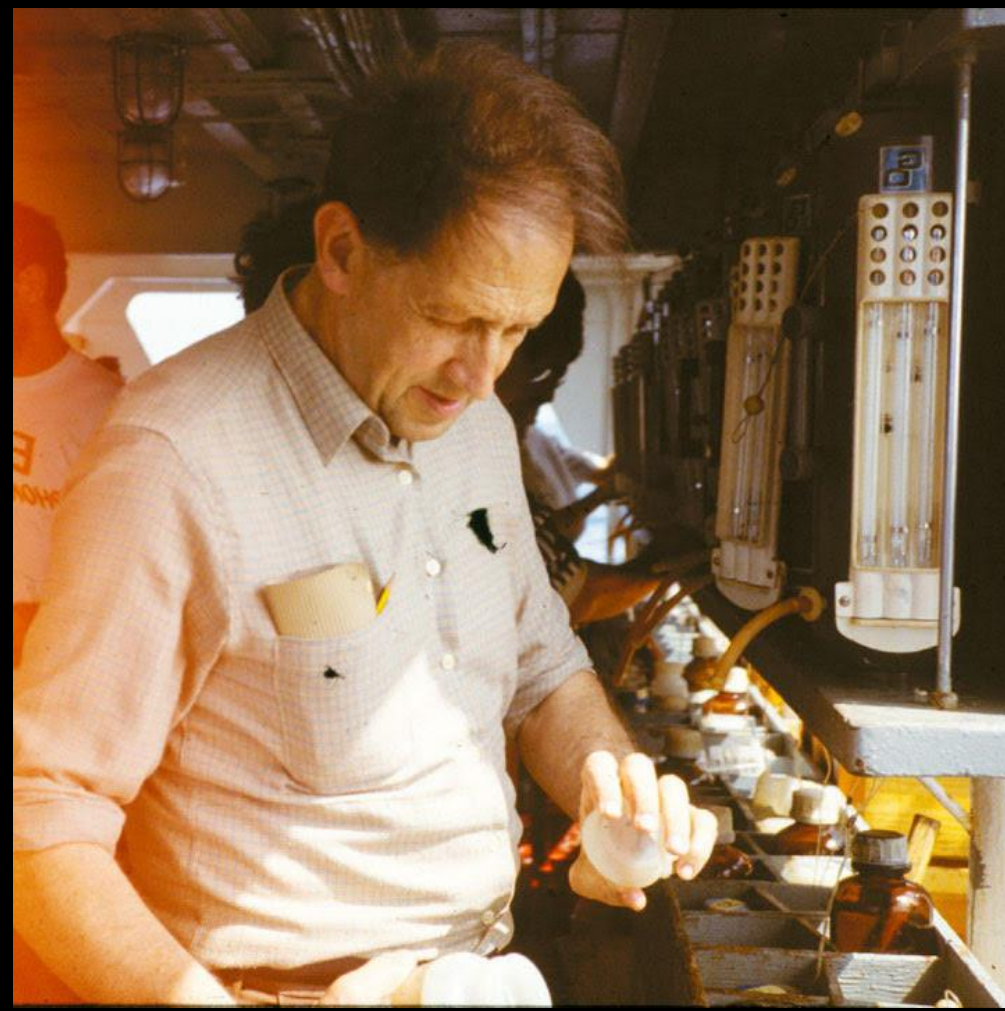
Arbres - Coral Arbusts - Coral  
 Ocells - Peixos





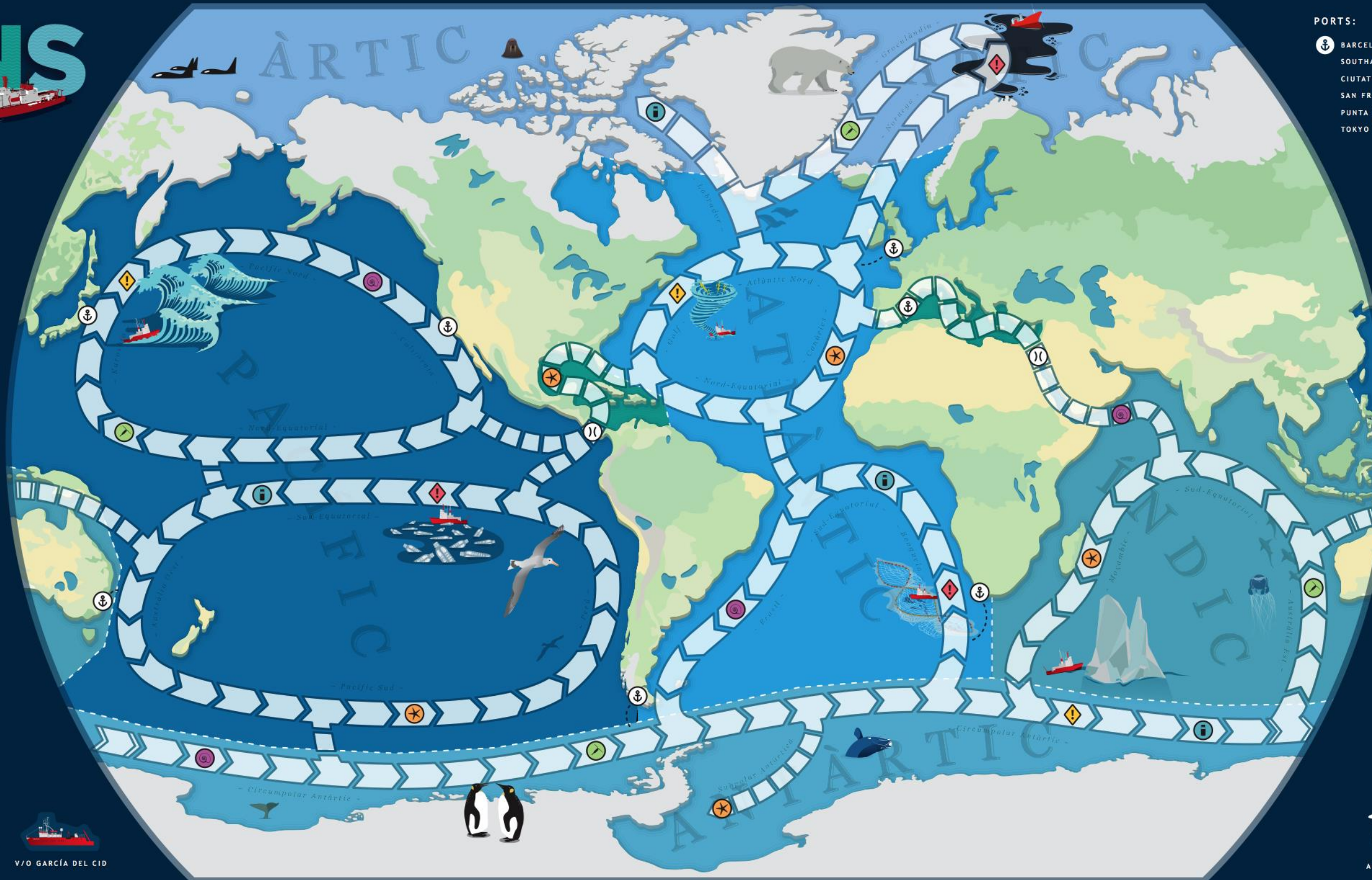








# OCEANS



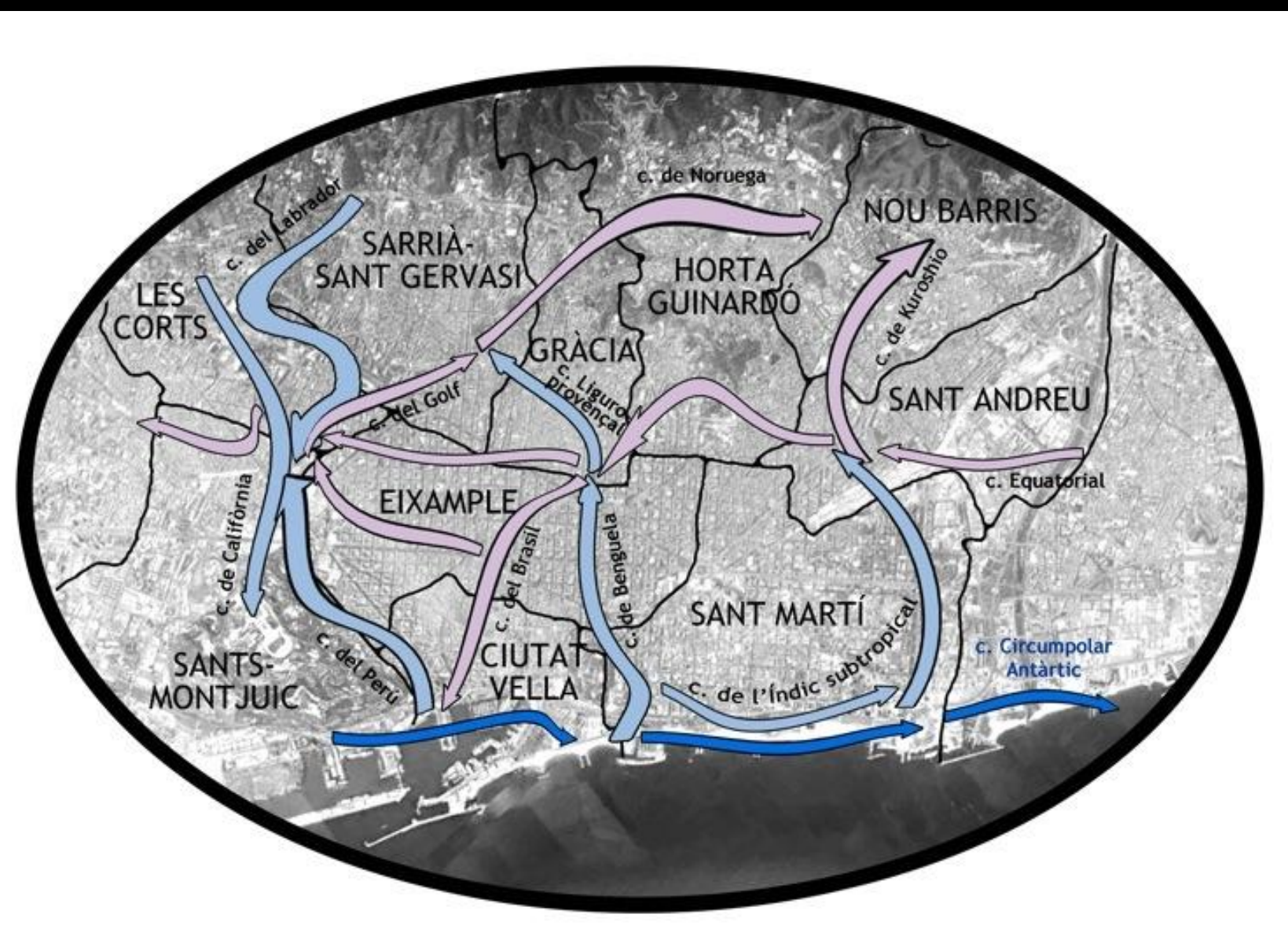
PORTS:  
 BARCELONA (MEDITERRANI)  
 SOUTHAMPTON (EUROPA)  
 CIUTAT DEL CAP (AFRICA)  
 SAN FRANCISCO (AMERICA)  
 PUNTA ARENAS (AMERICA)  
 TOKYO (ASIA)  
 SIDNEY (OCEANIA)

MOSTRES:  
 MOSTRA BENTONICA  
 MOSTRA D'AIGUA  
 MOSTRA PLANCTONICA  
 MOSTRA GEOLÒGICA

PERTORBACIONS:  
 NATURALS  
 ANTROPOGENICA  
 ALTRES:  
 CANAL MARÍTIM



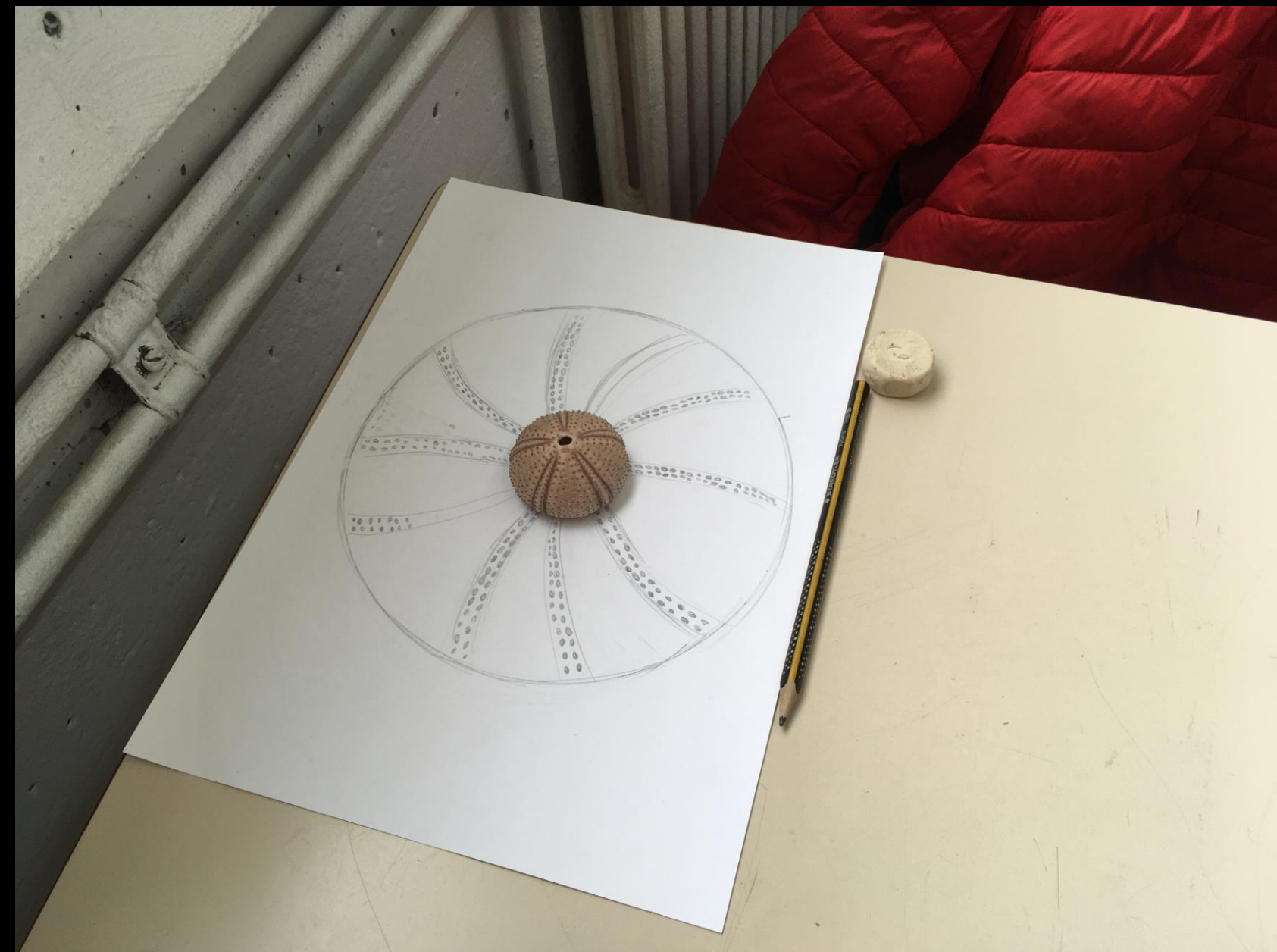
Obra Social "la Caixa"  
 Amb la col·laboració de: ICM Institut de Ciències del Mar, CSIC

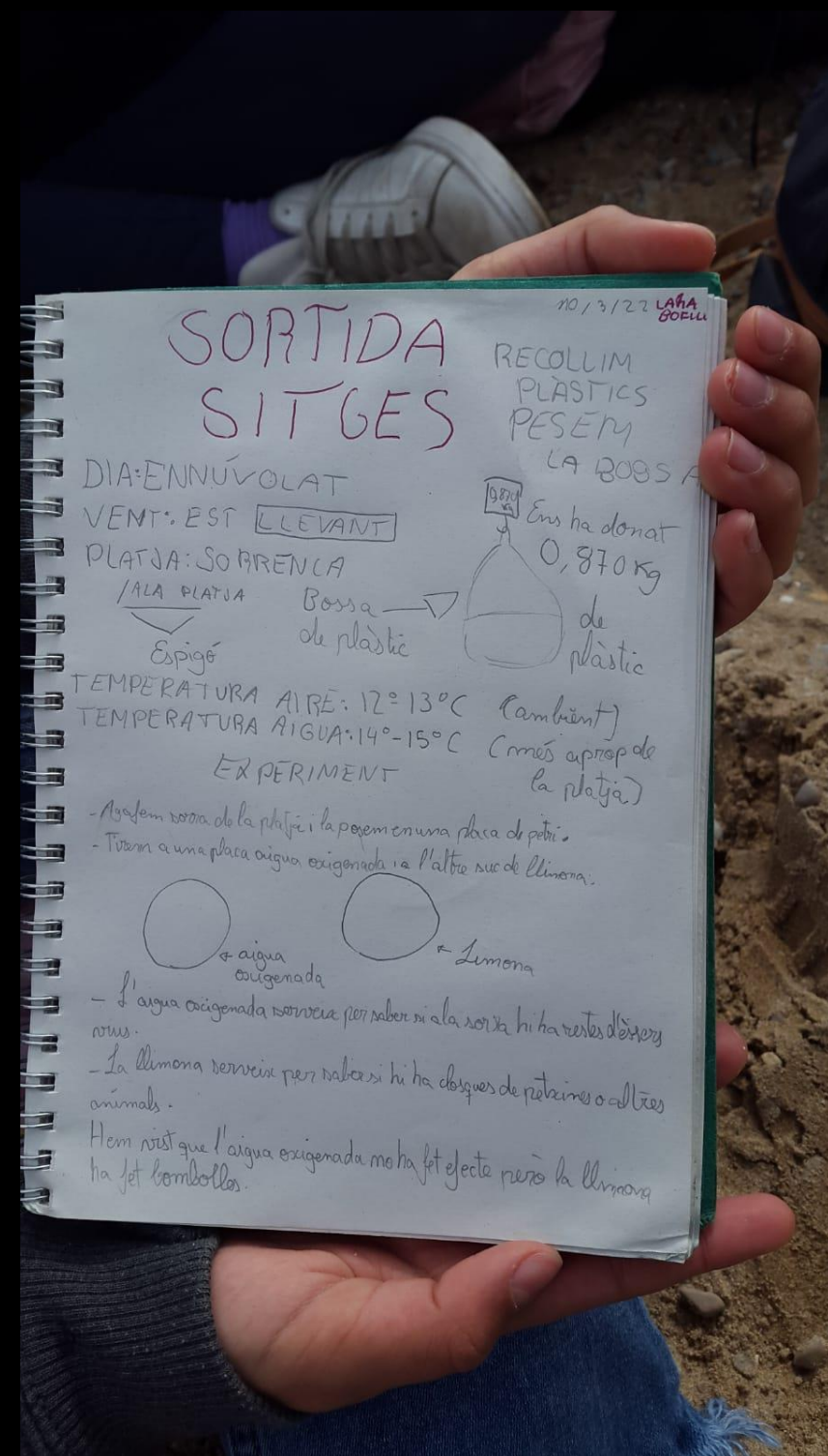


[www.elmarafons.icm.csic.es](http://www.elmarafons.icm.csic.es)







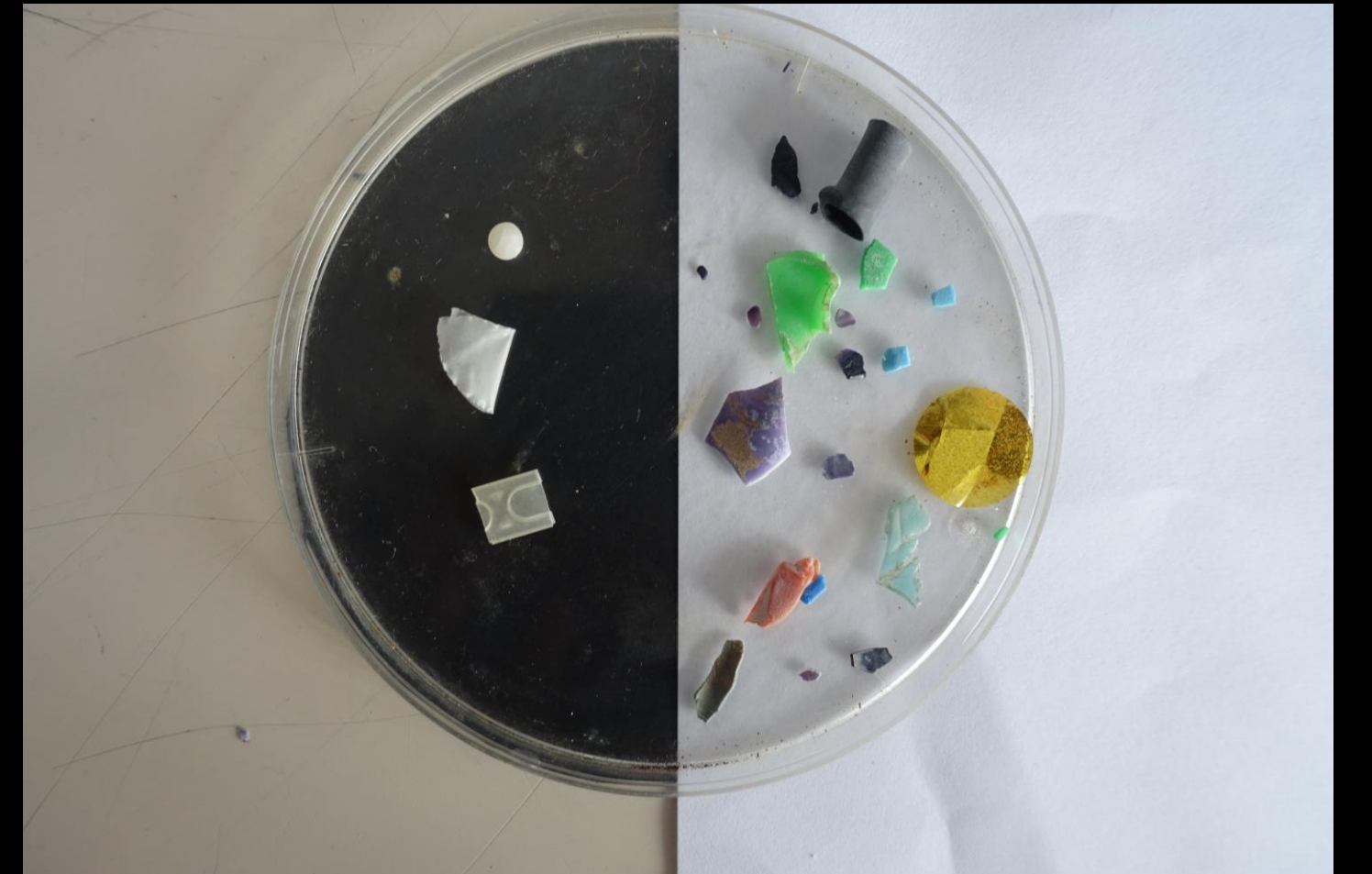
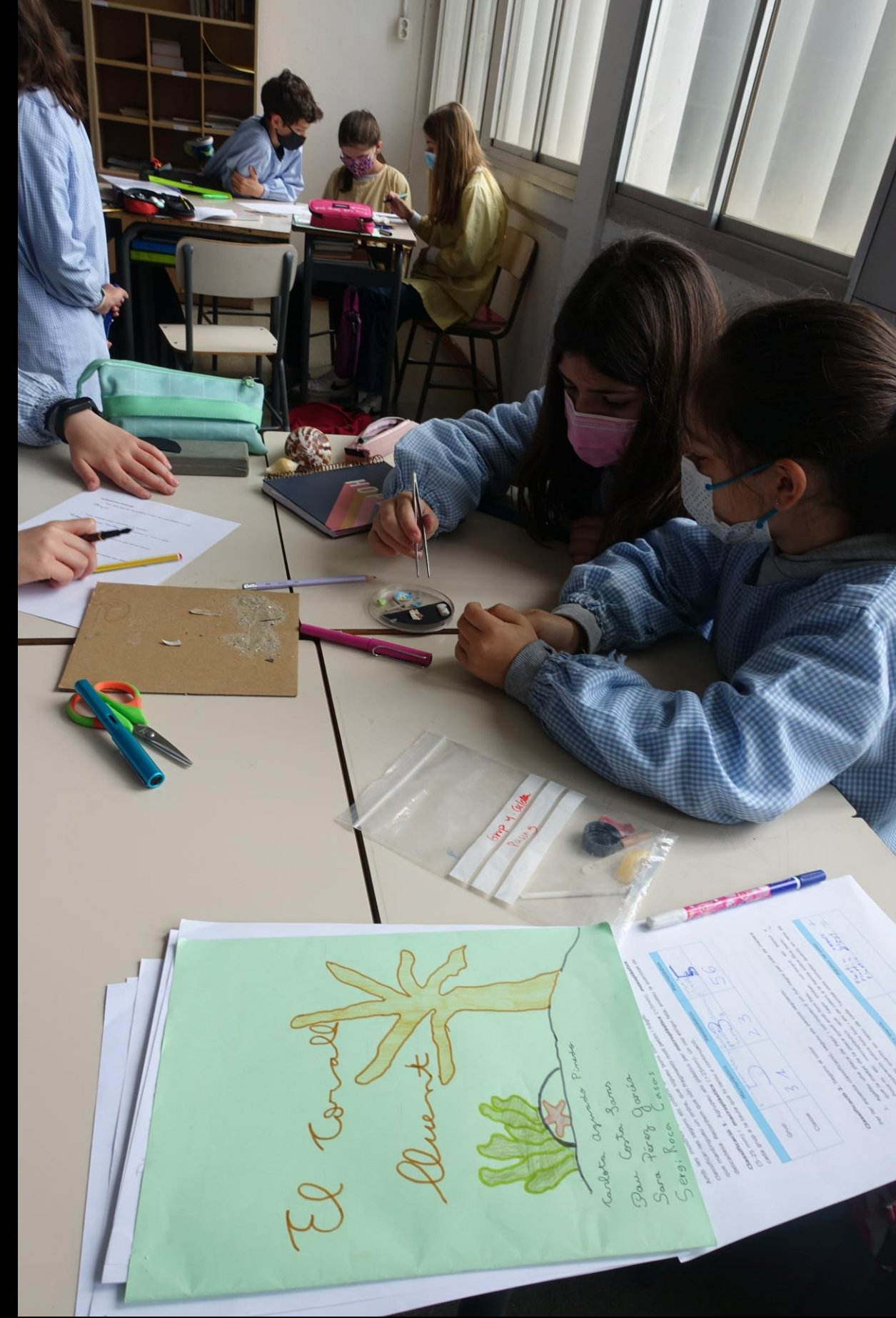




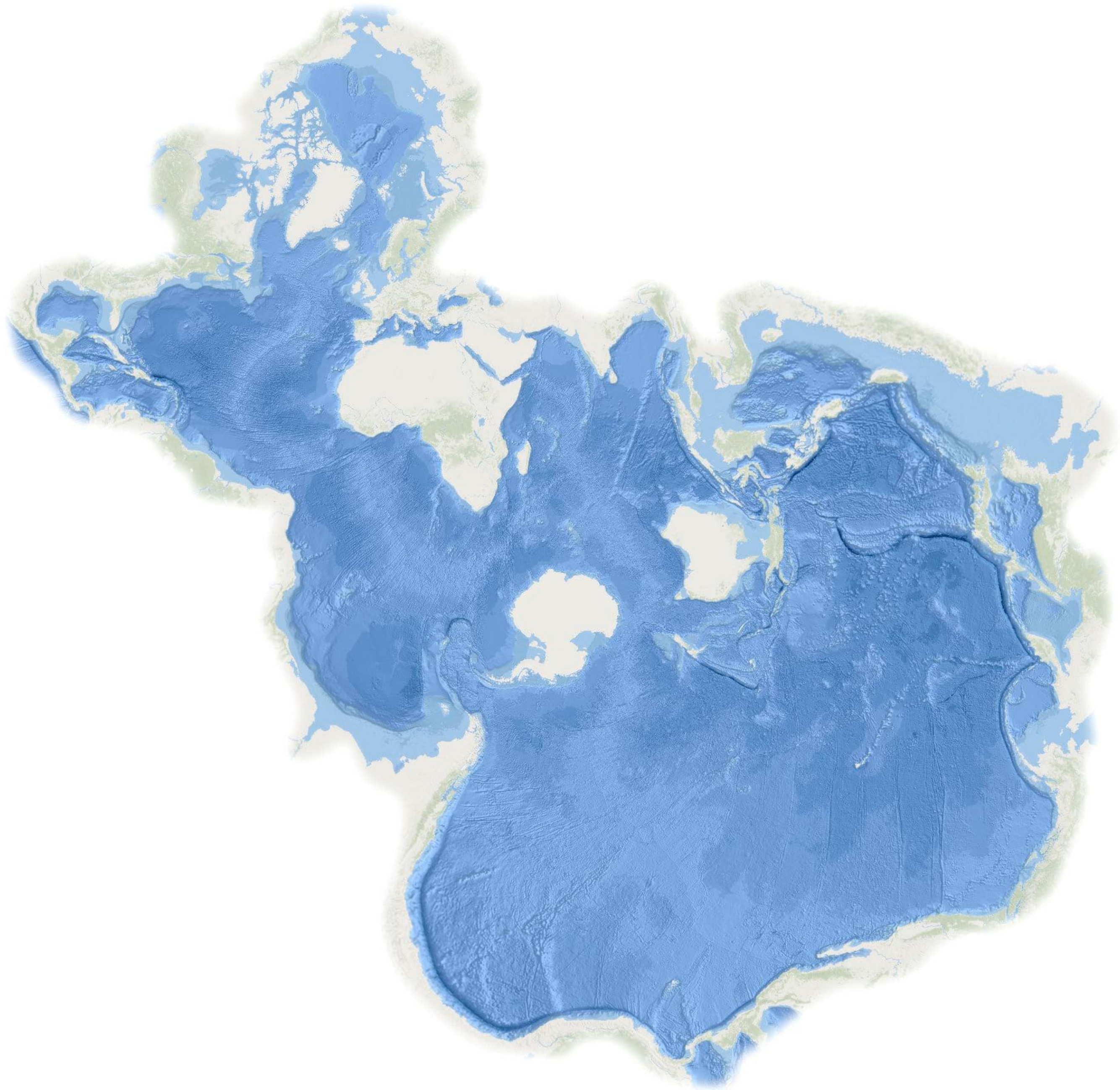
















  
OCEAN SUSTAINABILITY THROUGH  
EDUCATION AND SPORT

**Tell us how you are using  
water sports to educate people  
about the ocean and coastal  
protection!**

**Fill out the form in:**

-  English
-  Spanish
-  French



<https://www.emsea.eu/news/submit-your-water-sports-project-our-good-practices-handbook-deadline-extended>

<https://forms.gle/h7sD2dfw1Q9pbdx37>

# Encuesta de cultura oceánica en Cataluña (6 dimensiones)

## GRUPOS OBJETIVO:

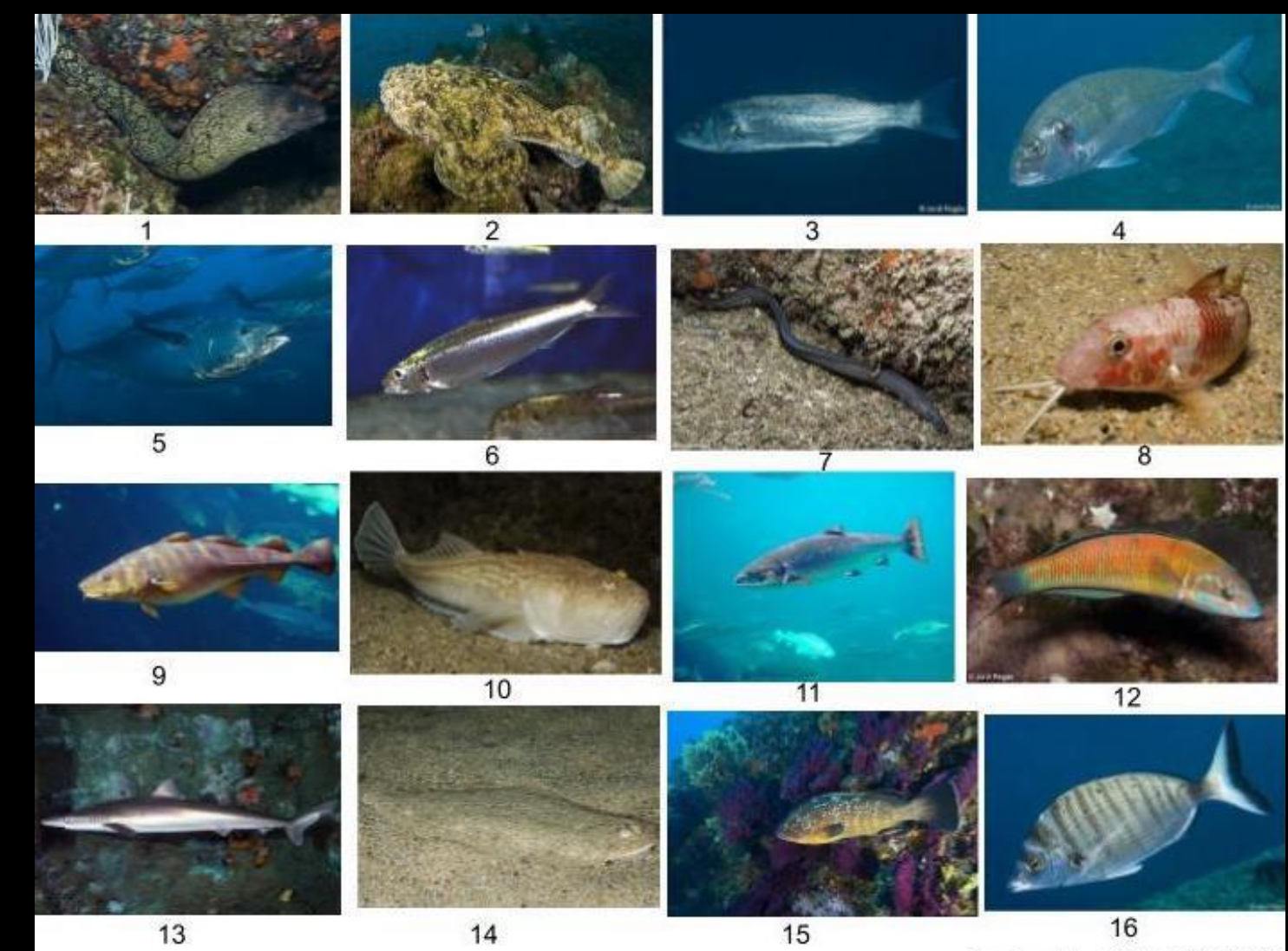
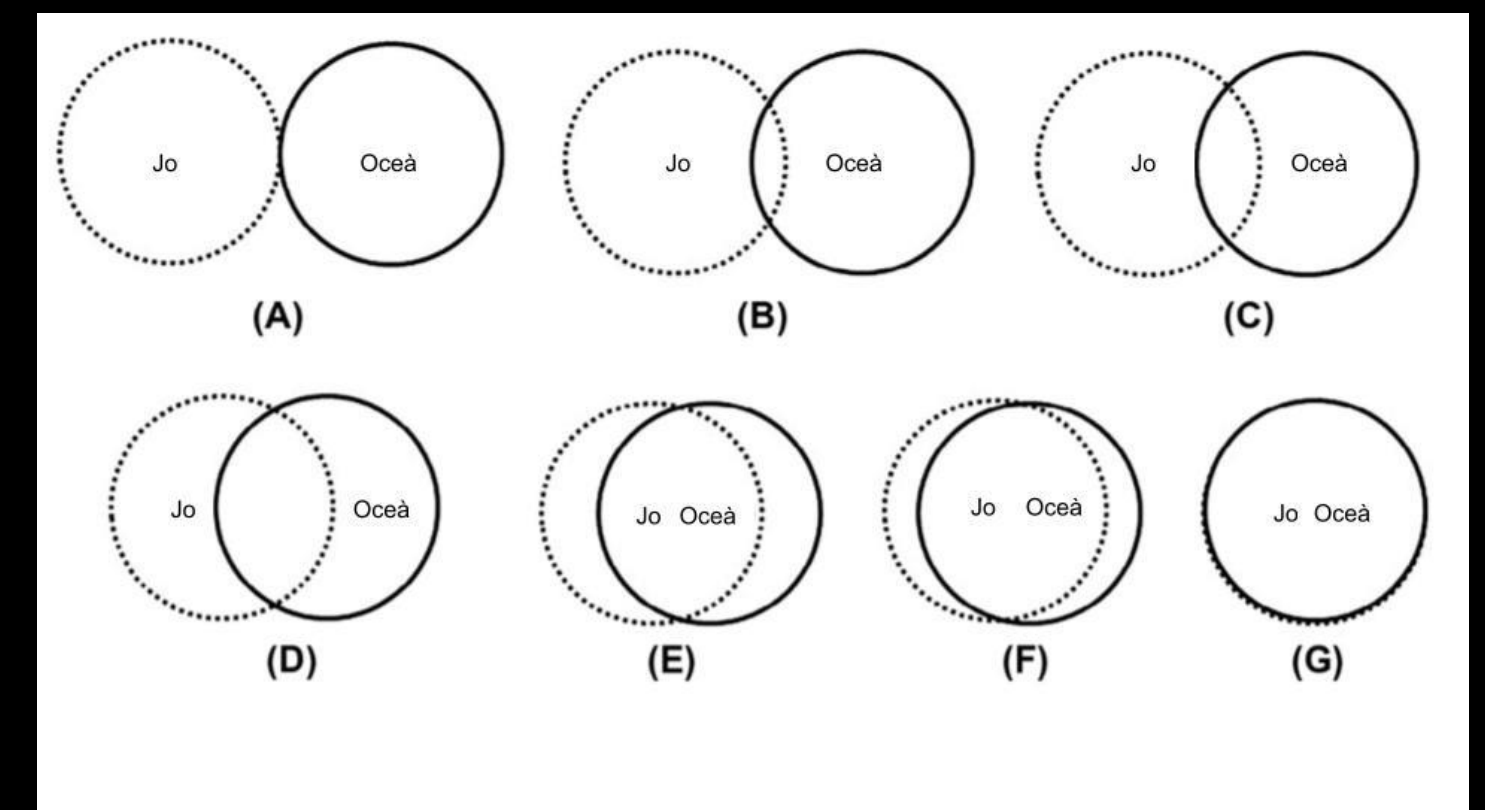
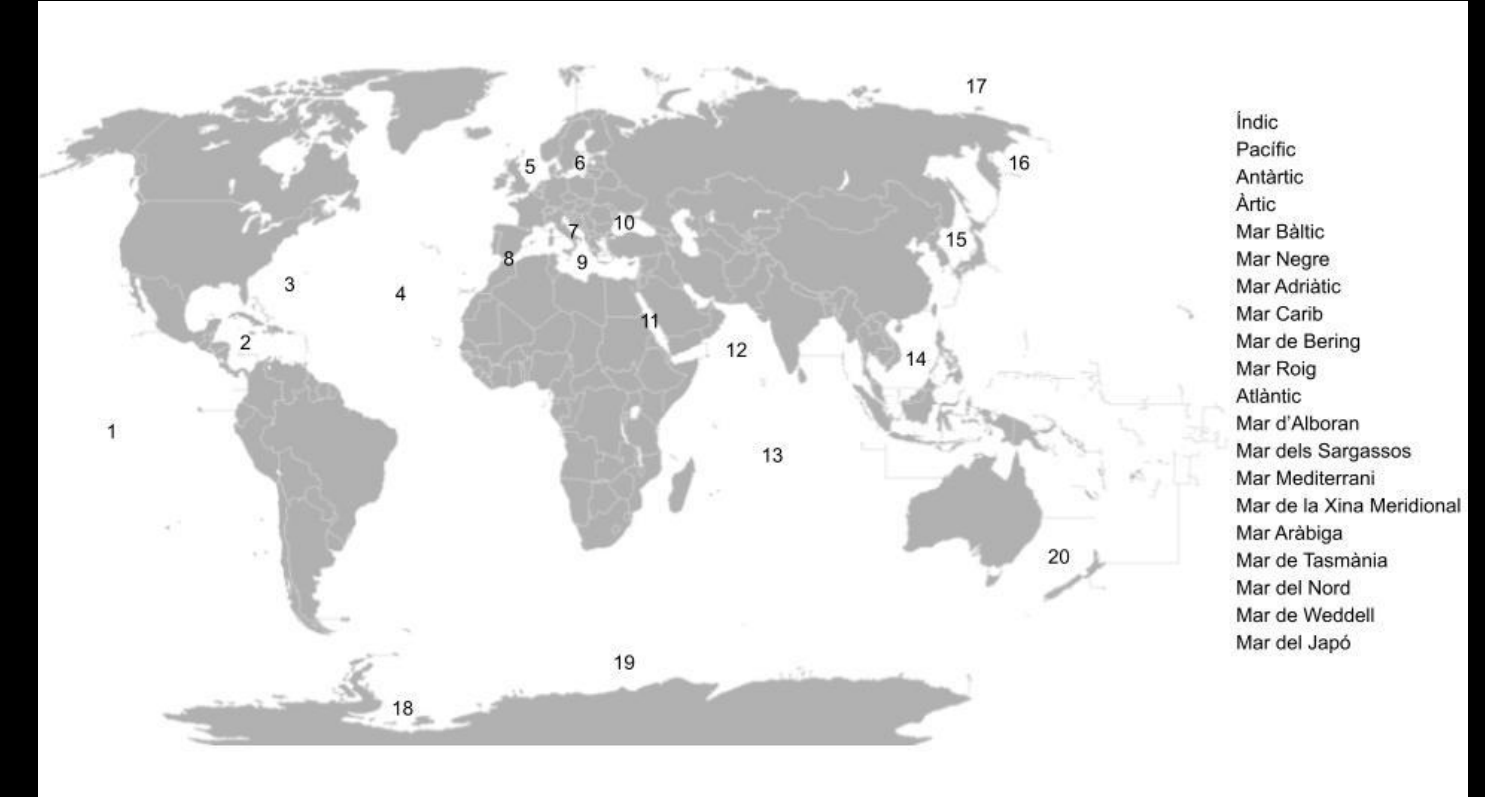
Alumnado a partir de 3ºESO  
Profesorado de EI, EP, ESO, Bach, FP  
Personal docente en formación  
Alumnado universitario

## ACTUALMENTE...:

Unas 400 completas  
Más de 1000 incompletas

## BUSCO:

colaboración en la formulación de preguntas del bloque relativo a conocimiento local





Muchas gracias

