

“Reconstrucción de dos escaleras en Cala Lanuza” TM de El Campello
(MANTENIMIENTO Y CONSERVACIÓN DE LA COSTA DE ALICANTE, 2011)

Código: 03-0310

Descripción de la actuación

Consistió en la reconstrucción de dos escaleras con fábrica de hormigón en masa que se encontraban muy deterioradas. También se las dotó de una barandilla de madera.

Año ejecución: 2012

Valoración EC: 48.067,91€

Plano localización de la obra:



Escalera 1

Fotos del antes:



Fotos obra terminada:



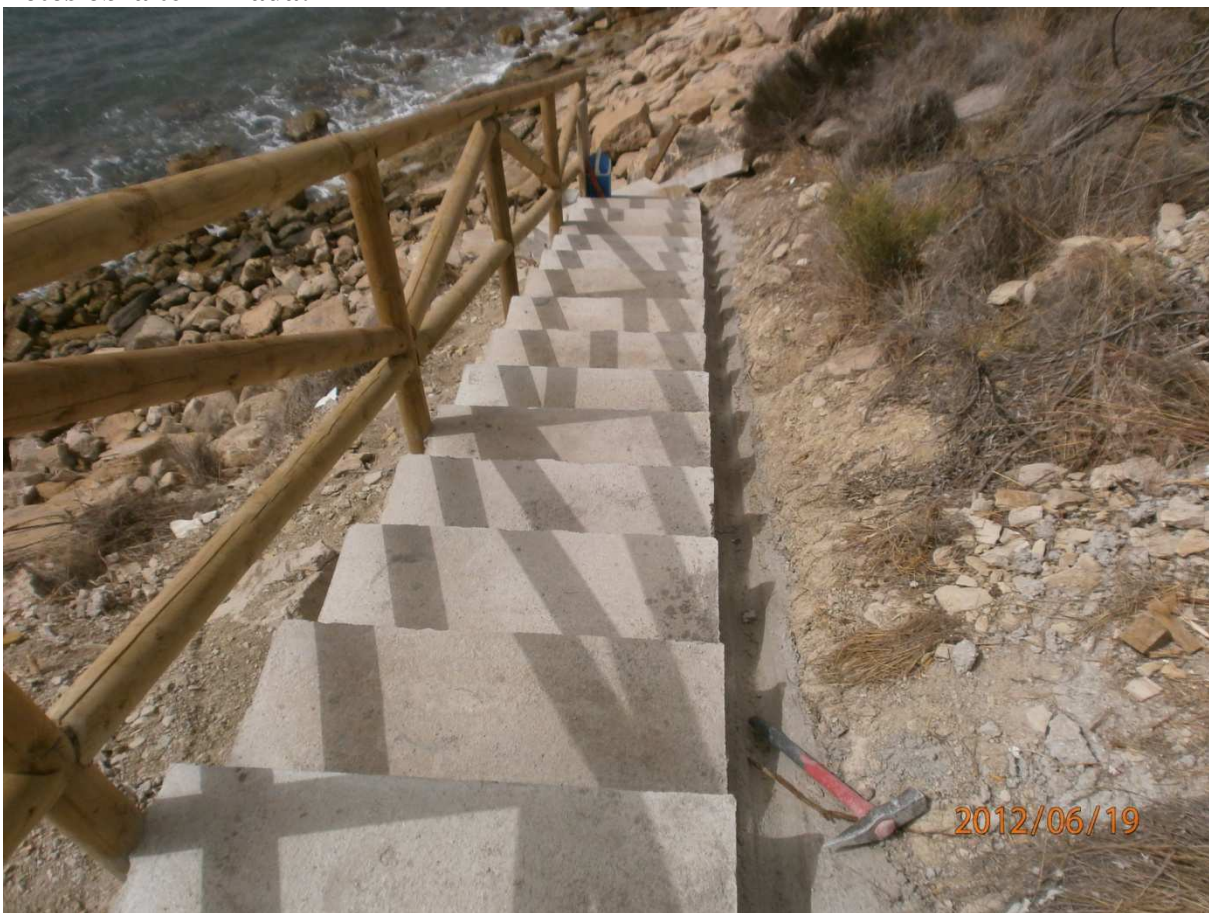


Escalera 2
Fotos del antes:





Fotos obra terminada:





Coordenadas en el formato: Huso, X, Y.

Escalera 1: 30S, 734355.00, 4262086.00

Escalera 2: 30S, 734277.00, 4262019.00