

Título: PROYECTO DE MANTENIMIENTO DEL LITORAL DE LA PROVINCIA DE GIPUZKOA 2012.**ACTUACION:
EJECUCIÓN DEL ACCESO RODADO A LA PLAYA DE ONDARBELTZ****Situación: MUTRIKU**

OBJETO DEL PROYECTO: La playa de Ondarbeltz está situada en el T.M. de Mutriku. Se trata de una playa con fachada litoral semiurbana, con accesibilidad para peatones, servicio de limpieza, duchas y vigilancia en la temporada estival.

Como problemática encontramos que el acceso rodado a la playa, utilizado únicamente por los vehículos de emergencia y de limpieza de playas, es muy peligroso pues se accede mediante una rampa de características muy deficientes desde la propia carretera GI-638 sin indicación de desvío ni carril de deceleración alguno.

Debido a esta situación de peligro, se propuso la presente actuación, consistente en transformar la rampa de acceso peatonal existente en una rampa de acceso de vehículos, cumpliendo con la normativa de accesibilidad. Manteniendo las escaleras de acceso a la playa y cerrando definitivamente el acceso actual a la playa desde la carretera GI-638, con el fin de evitar peligros.

ACTUACIONES:

- Demolición de parte de la barandilla de 4 ML existente.
- Ejecución de una rampa de hormigón ciclópeo de 3 metros de anchura y 22 metros de longitud hasta la cota 3 con terminación en hormigón.
- Construcción de un muro de mampostería de piedra similar al existente en la zona.
- Colocación de pavimento de grava Miranda.
- Colocación de barandilla de acero inoxidable con doble pasamanos a lo largo de la nueva rampa y escaleras.

PLAZO: 15 días**AÑO DE ACTUACION: Octubre-noviembre 2014****PRESUPUESTO: 45.840.17 €****PLANO DE LOCALIZACION:**

COORDENADAS:

Zona: 30 T

Abscisa: 552.228,00

Norte: 4.794.280,00

FOTOS DE LA ACTUACION:



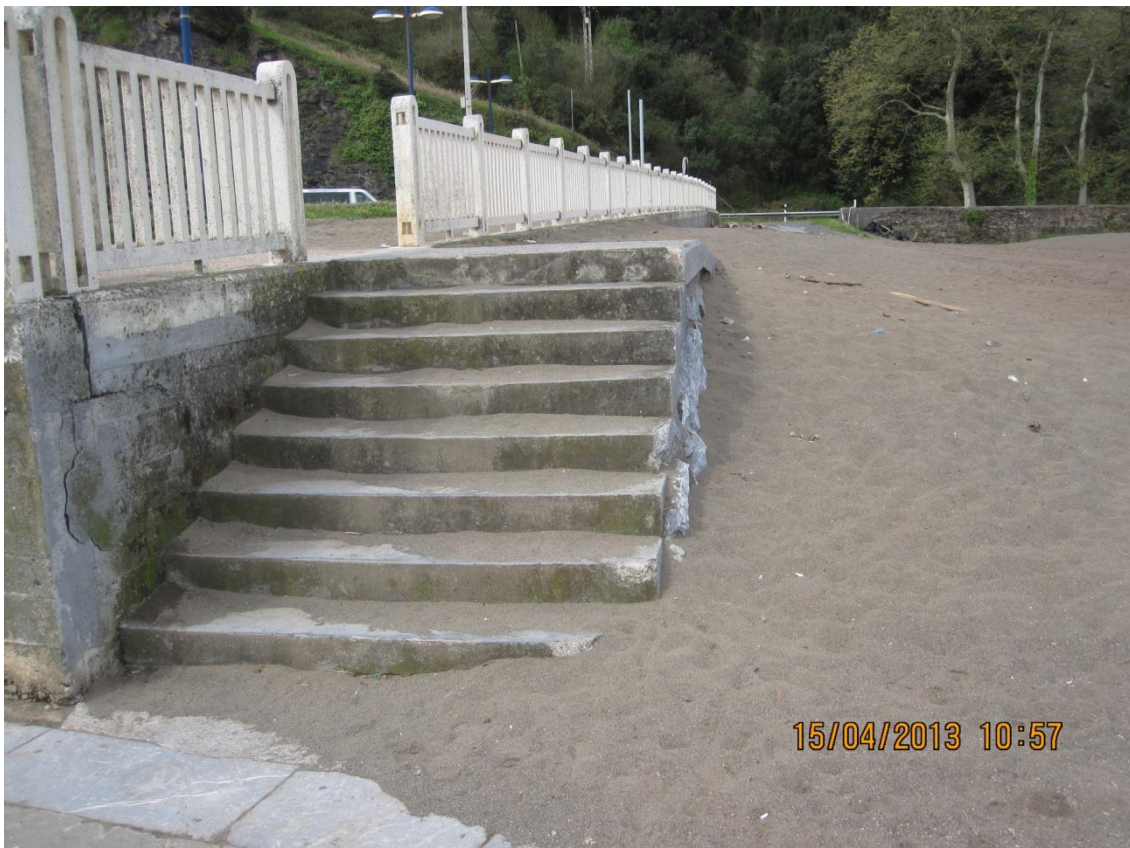
(Antes)



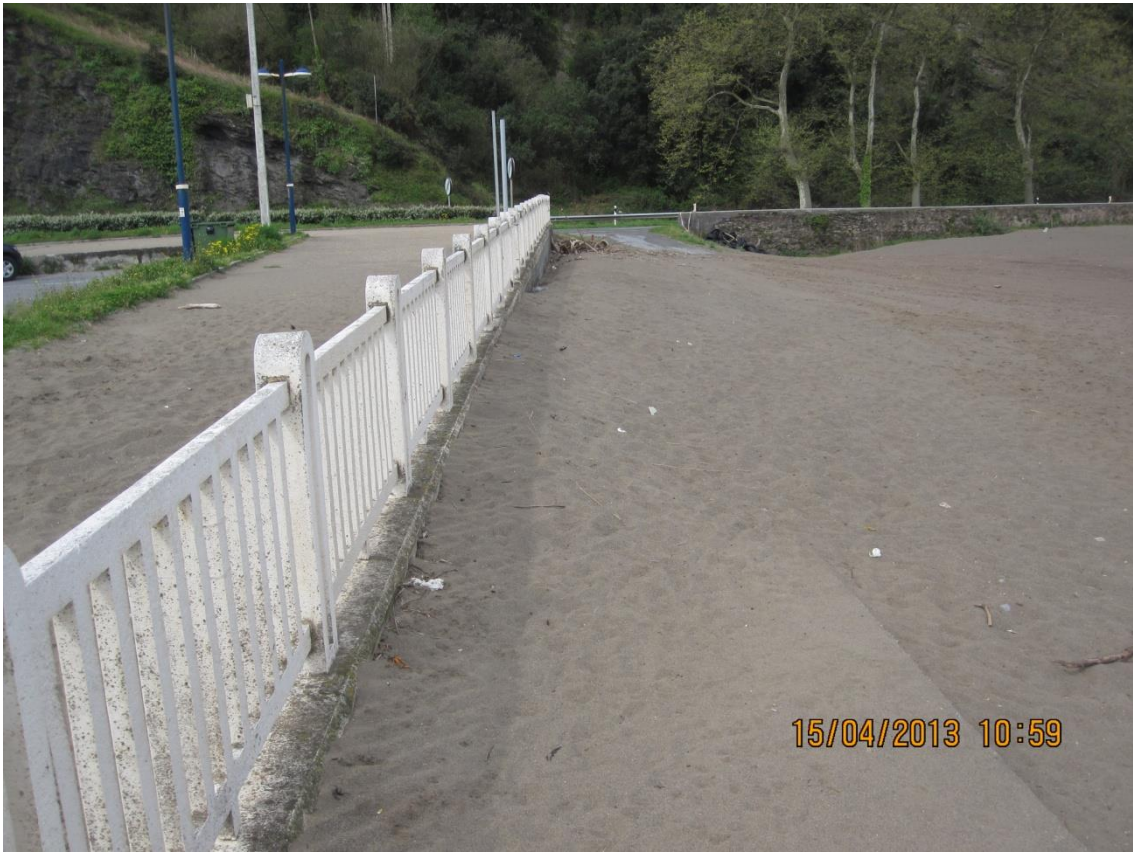
(Antes)



(Antes)



(Antes)



(Antes)



(Durante)



(Durante)



(Durante)



(Durante)



(Durante)



(Después)



(Después)



(Después)



(Después)



(Después)



(Después)