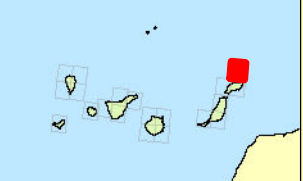


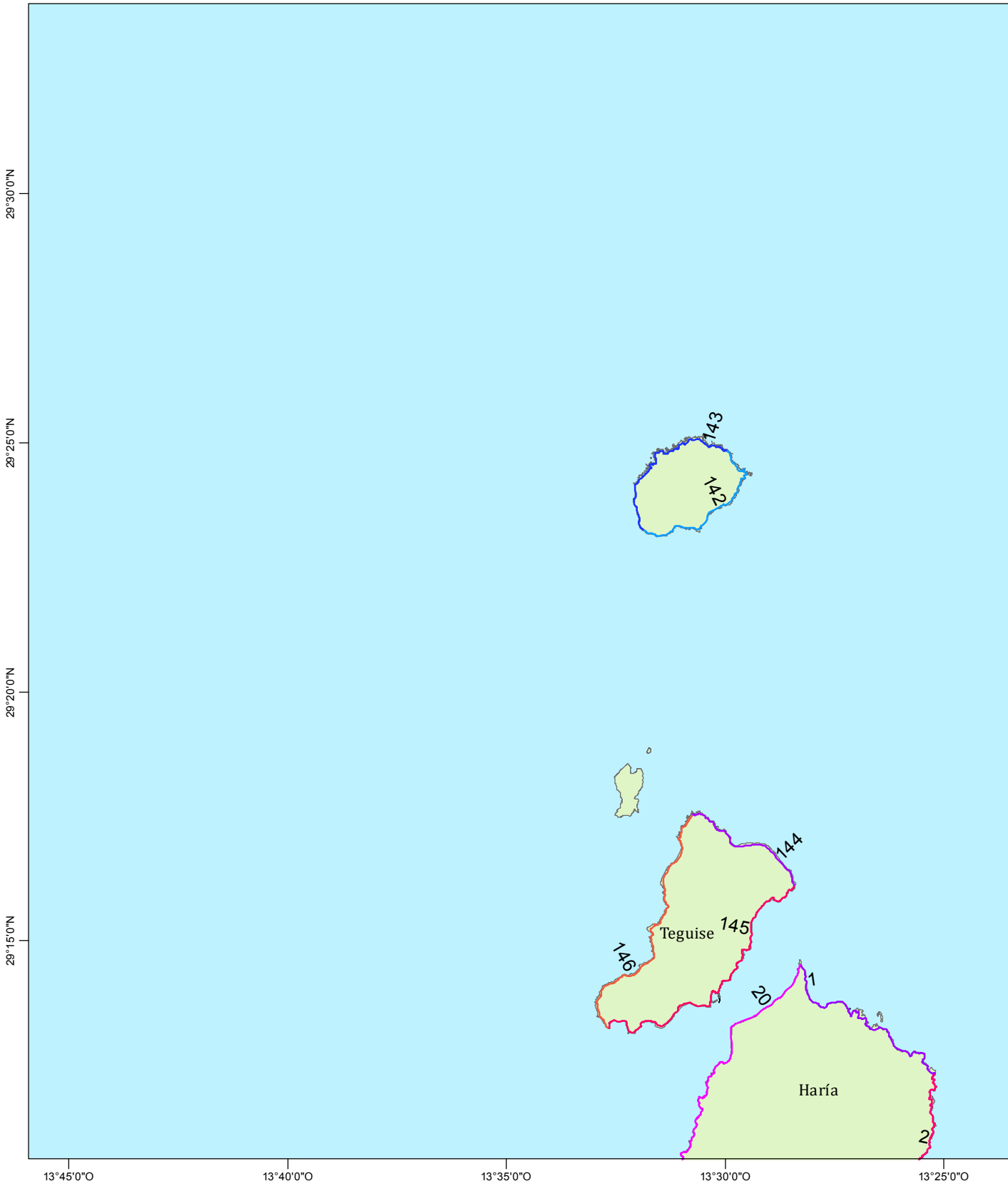
Tramitación de la línea de costa: Mapa guía

Canarias **Página 74 de 93**



1:200.000

(Para más información consultar la "Guía de interpretación de los mapas")





Gobierno de España

Ministerio de Agricultura, Alimentación y Medio Ambiente

Secretaría de Estado de Medio Ambiente

Dirección General de Sostenibilidad de la Costa y del Mar

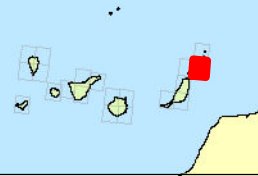
Plan RIBERA

Plan Estatal de Protección de la Ribera del Mar contra la Contaminación

Tramificación de la línea de costa: Mapa guía

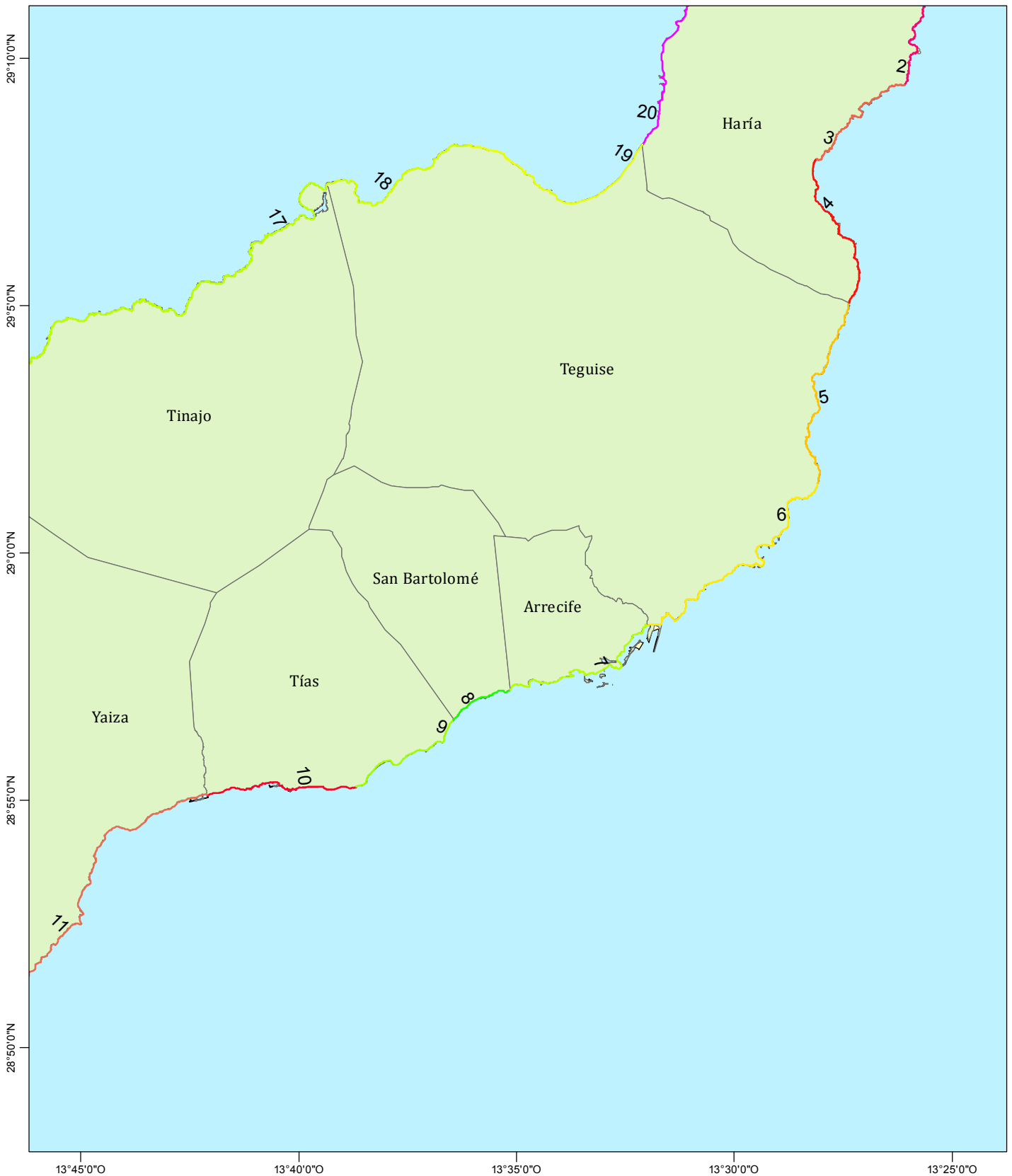
Canarias

Página 75 de 93



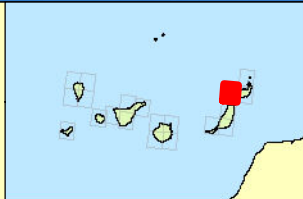
1:200.000

(Para más información consultar la "Guía de interpretación de los mapas")



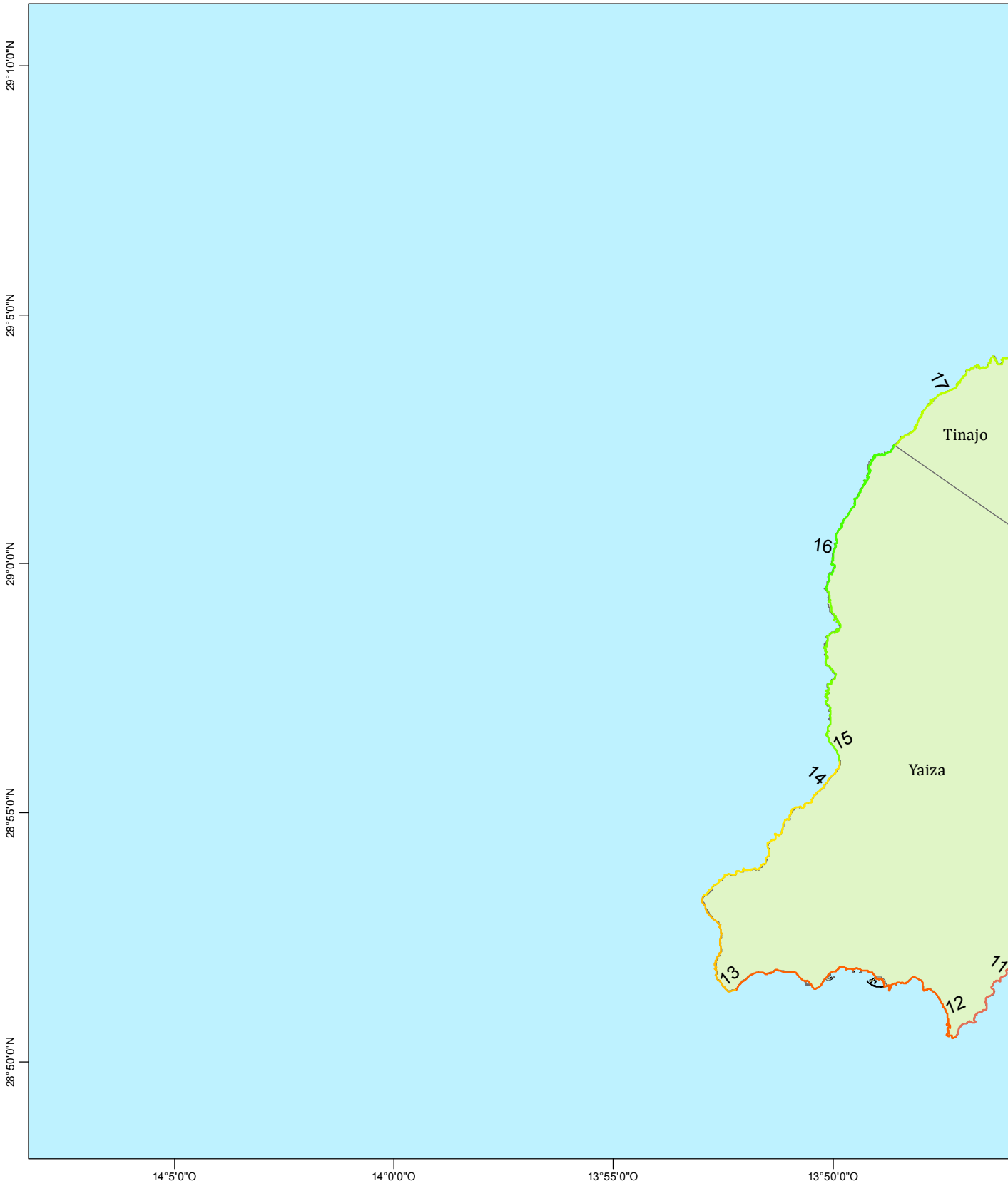
Tramificación de la línea de costa: Mapa guía

Canarias **Página 76 de 93**



1:200.000

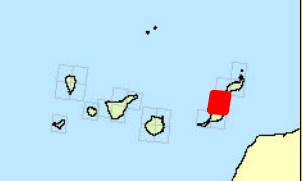
(Para más información consultar la "Guía de interpretación de los mapas")



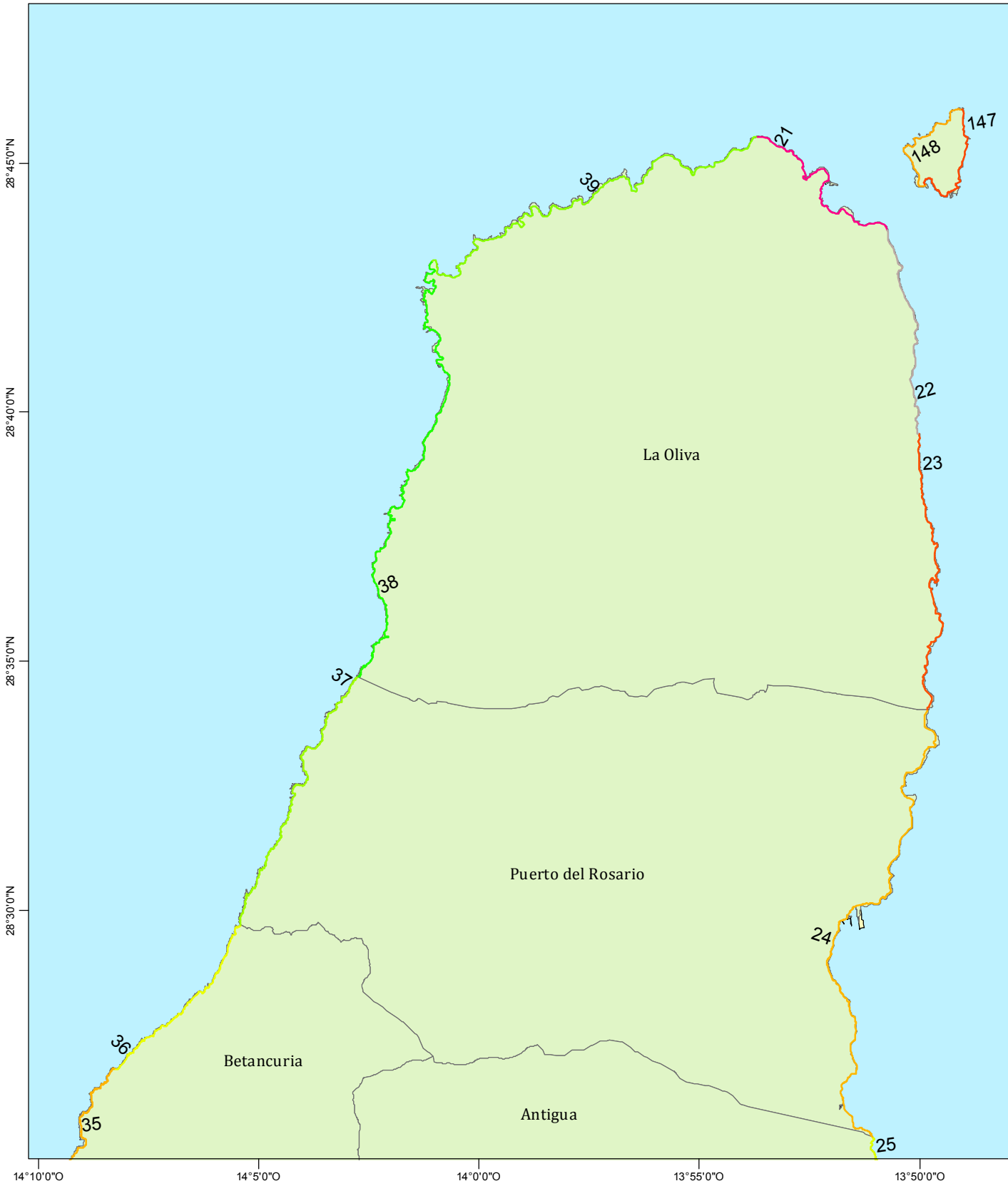
Tramificación de la línea de costa: Mapa guía

Canarias **Página 77 de 93**

(Para más información consultar la "Guía de interpretación de los mapas")



1:200.000





GOBIERNO DE ESPAÑA

MINISTERIO DE AGRICULTURA, ALIMENTACIÓN Y MEDIO AMBIENTE

SECRETARÍA DE ESTADO DE MEDIO AMBIENTE

DIRECCIÓN GENERAL DE SOSTENIBILIDAD DE LA COSTA Y DEL MAR

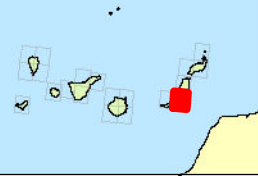
Plan RIBERA

Plan Estatal de Protección de la Ribera del Mar contra la Contaminación

Tramificación de la línea de costa: Mapa guía

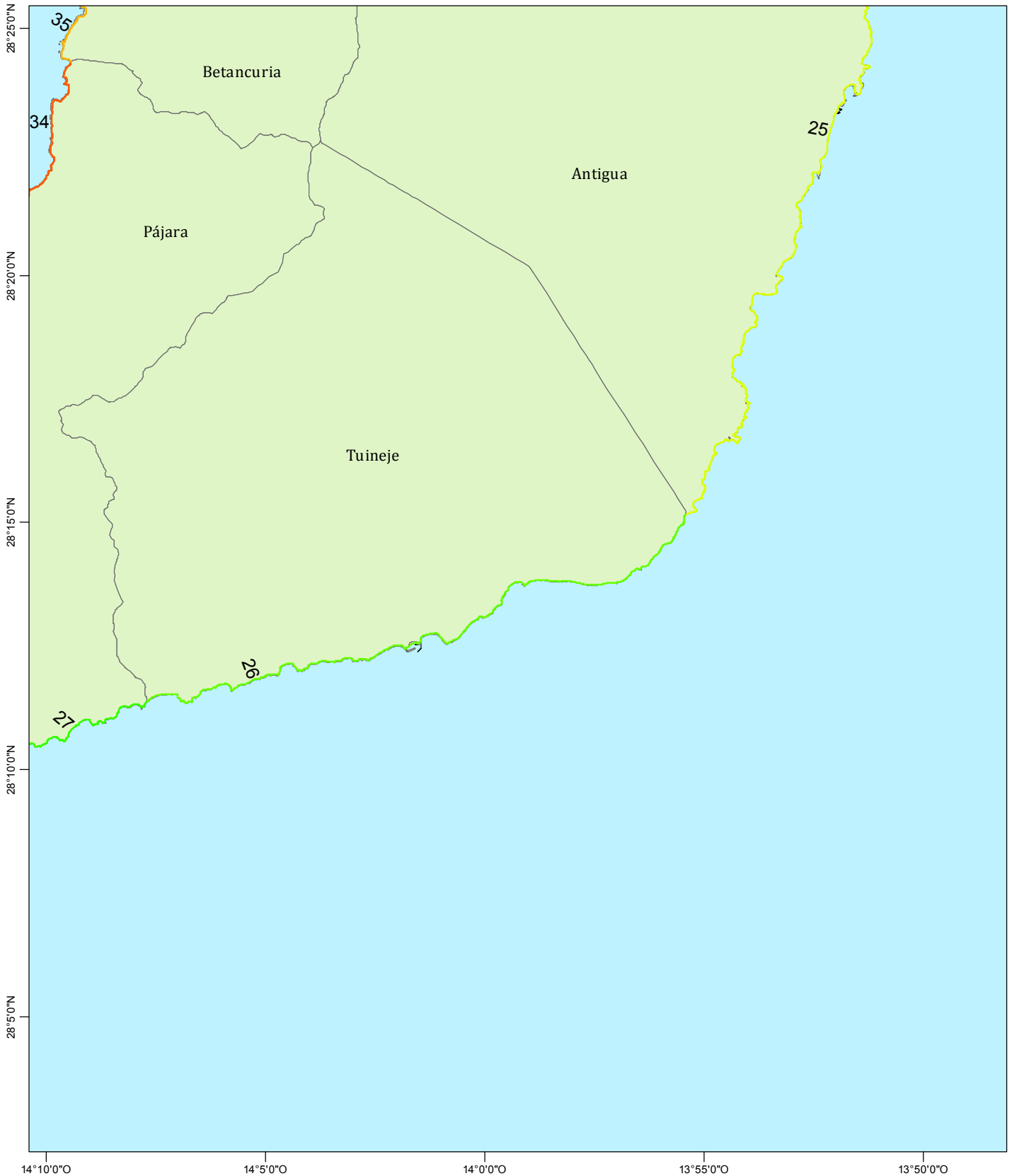
Canarias

Página 78 de 93



1:200.000

(Para más información consultar la "Guía de interpretación de los mapas")





Gobierno de España

Ministerio de Agricultura, Alimentación y Medio Ambiente

Secretaría de Estado de Medio Ambiente

Dirección General de Sostenibilidad de la Costa y del Mar

Plan RIBERA

Plan Estatal de Protección de la Ribera del Mar contra la Contaminación

Tramificación de la línea de costa: Mapa guía

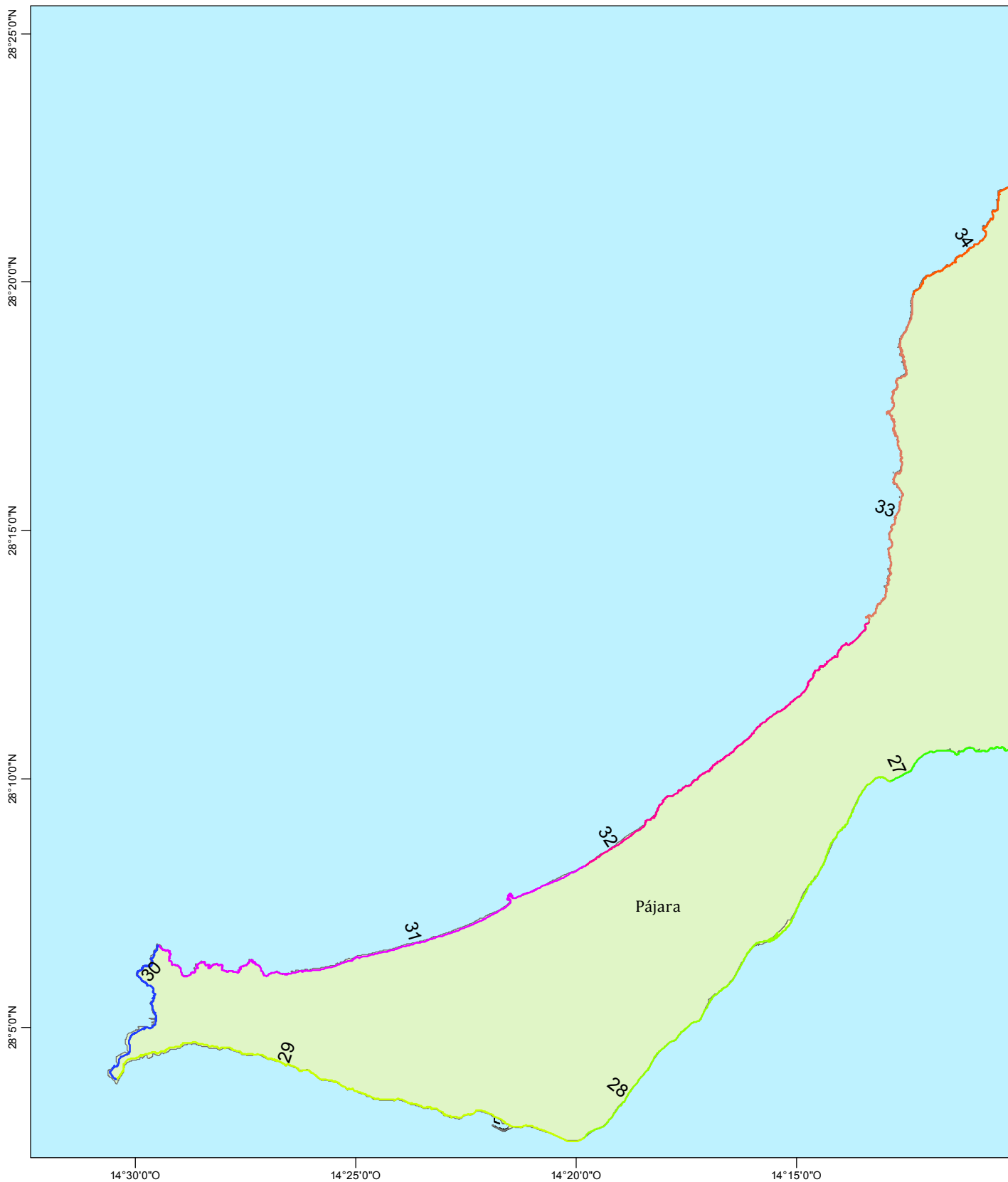
Canarias

Página 79 de 93



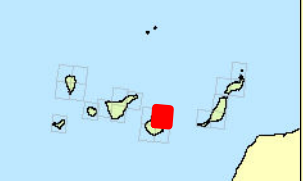
1:200.000

(Para más información consultar la "Guía de interpretación de los mapas")



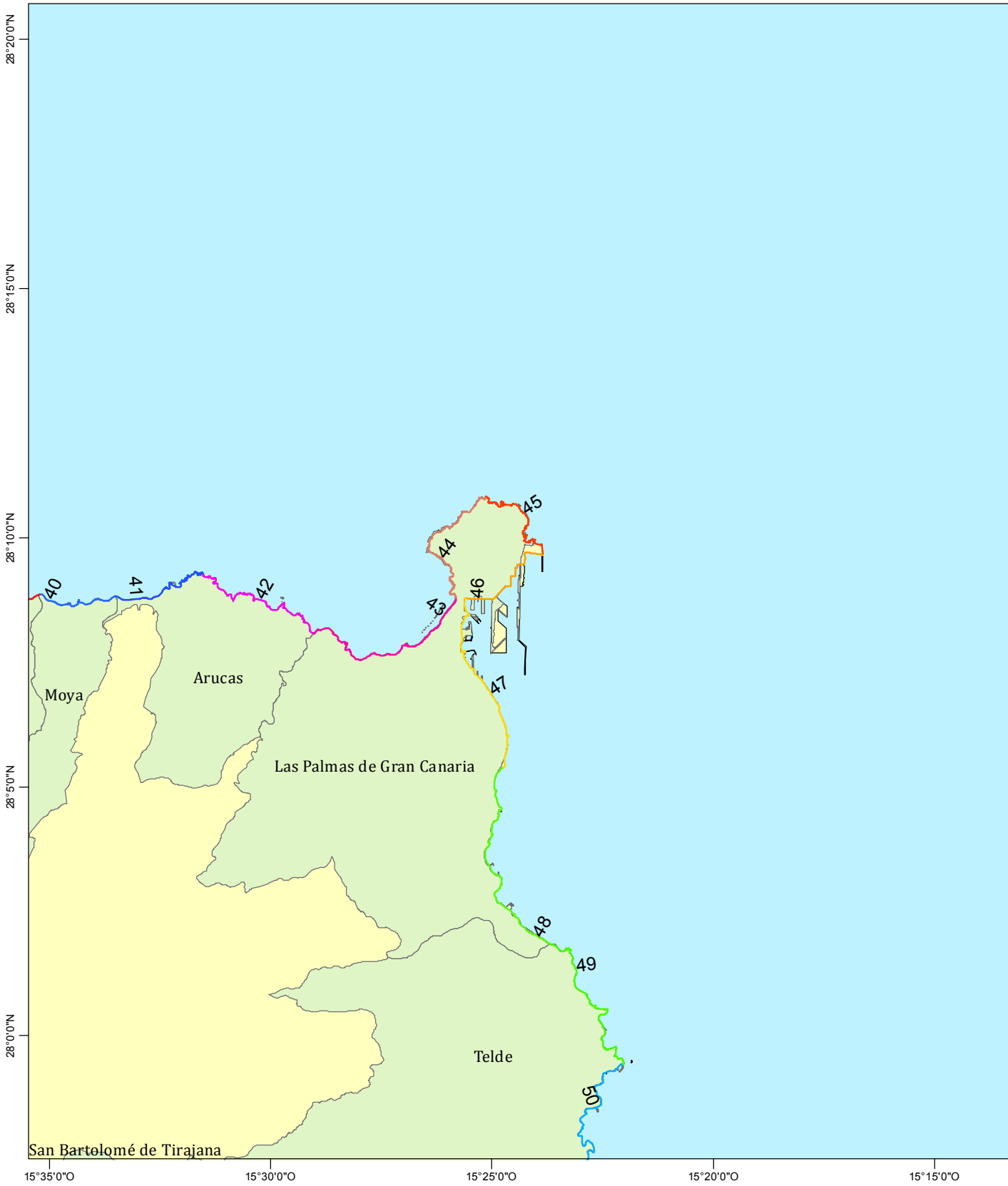
Tramificación de la línea de costa: Mapa guía

Canarias **Página 80 de 93**



1:200.000

(Para más información consultar la "Guía de interpretación de los mapas")





Gobierno de España

Ministerio de Agricultura, Alimentación y Medio Ambiente

Secretaría de Estado de Medio Ambiente

Dirección General de Sostenibilidad de la Costa y del Mar

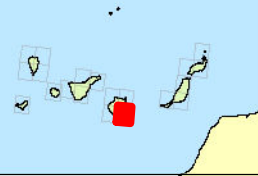
Plan RIBERA

Plan Estatal de Protección de la Ribera del Mar contra la Contaminación

Tramificación de la línea de costa: Mapa guía

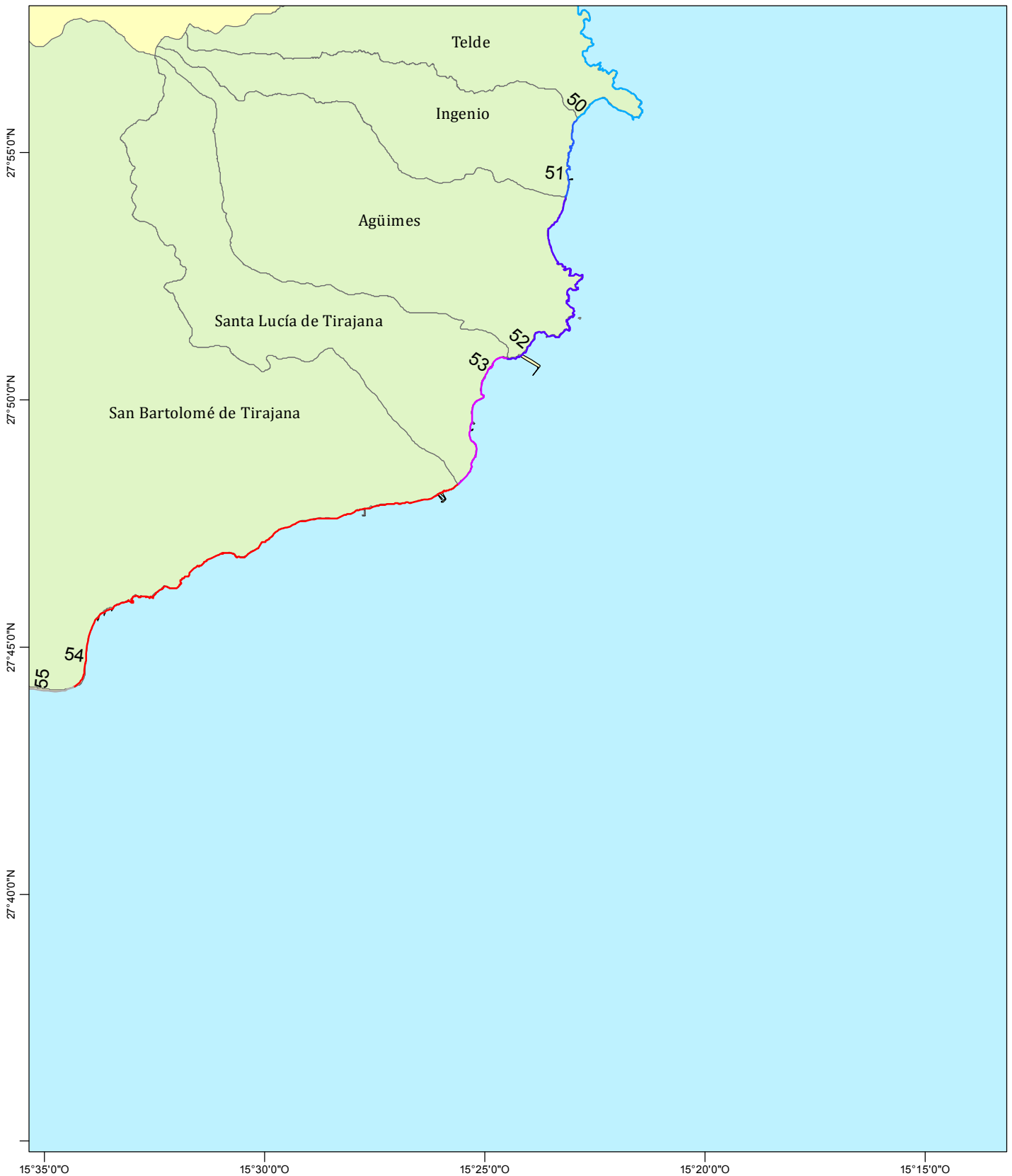
Canarias

Página 81 de 93



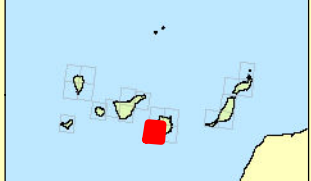
1:200.000

(Para más información consultar la "Guía de interpretación de los mapas")



Tramificación de la línea de costa: Mapa guía

Canarias **Página 82 de 93**

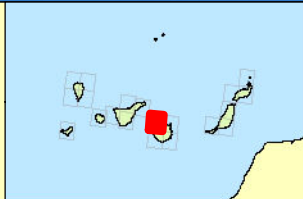
 1:200.000

(Para más información consultar la "Guía de interpretación de los mapas")



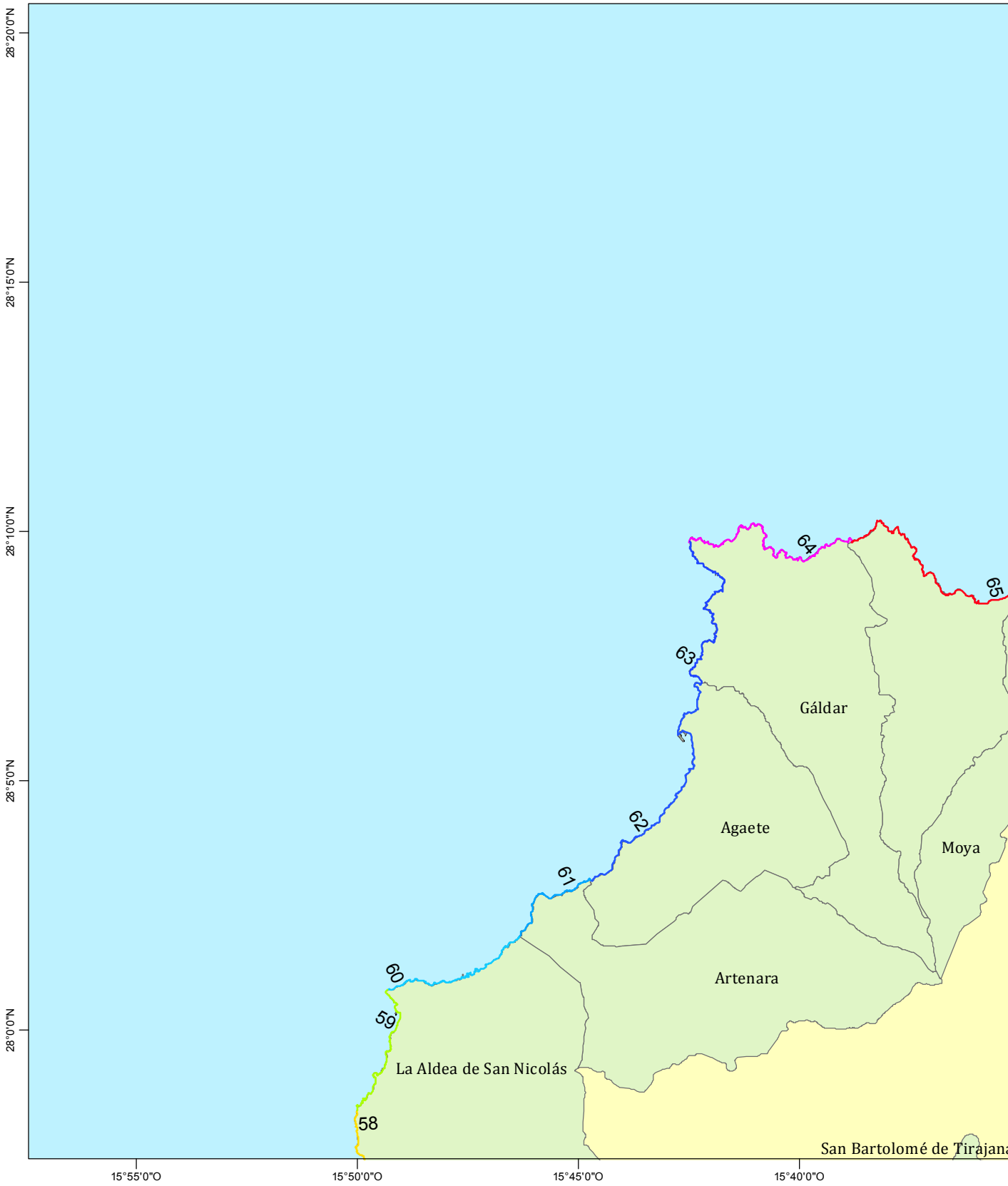
Tramificación de la línea de costa: Mapa guía

Canarias **Página 83 de 93**



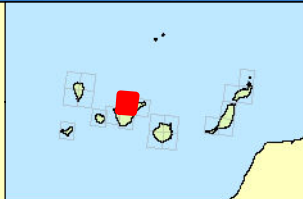
1:200.000

(Para más información consultar la "Guía de interpretación de los mapas")



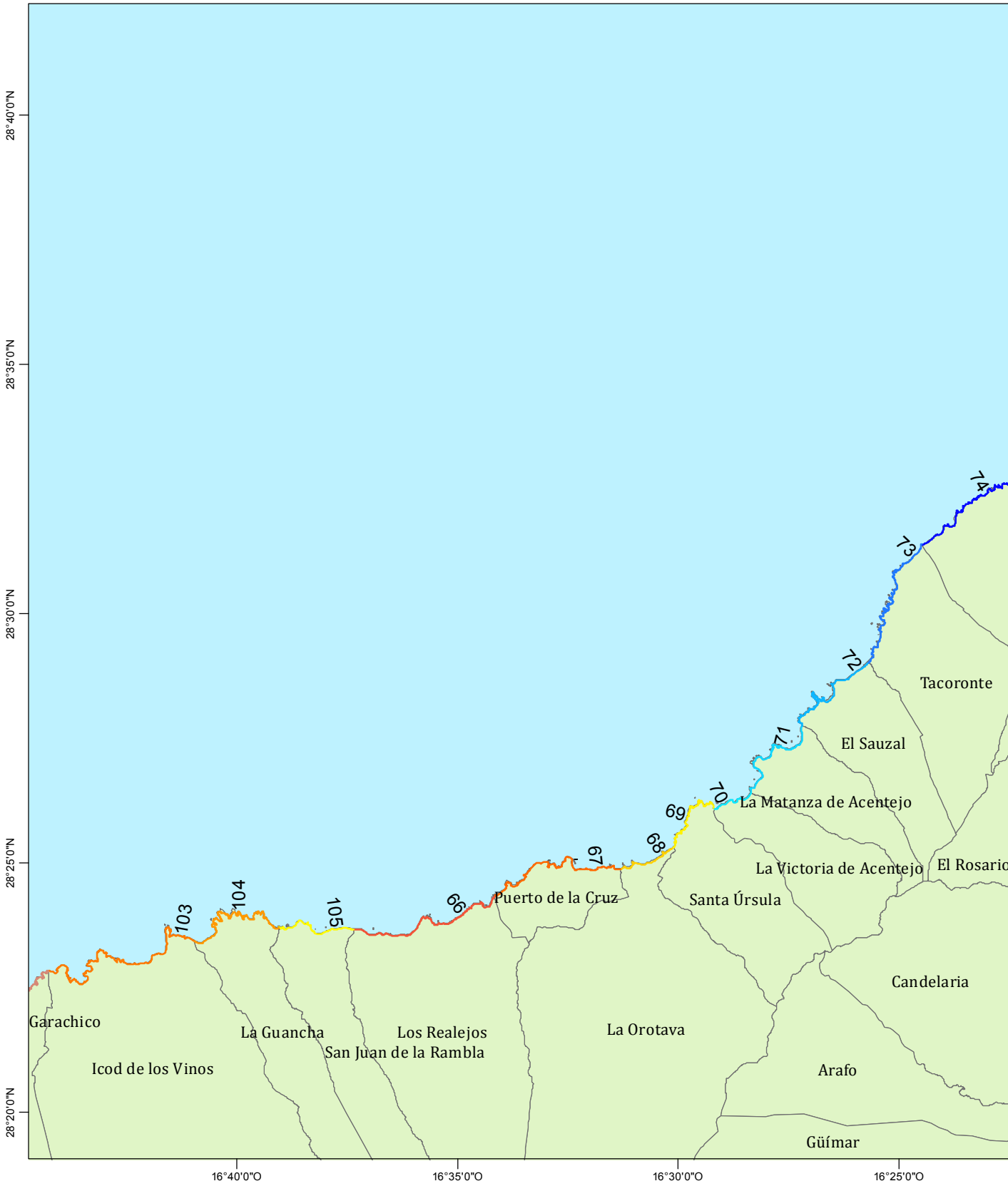
Tramificación de la línea de costa: Mapa guía

Canarias **Página 84 de 93**



1:200.000

(Para más información consultar la "Guía de interpretación de los mapas")





Gobierno de España

Ministerio de Agricultura, Alimentación y Medio Ambiente

Secretaría de Estado de Medio Ambiente

Dirección General de Sostenibilidad de la Costa y del Mar

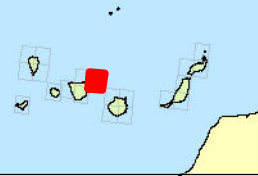
Plan RIBERA

Plan Estatal de Protección de la Ribera del Mar contra la Contaminación

Tramificación de la línea de costa: Mapa guía

Canarias

Página 85 de 93



1:200.000

(Para más información consultar la "Guía de interpretación de los mapas")





GOBIERNO DE ESPAÑA

MINISTERIO DE AGRICULTURA, ALIMENTACIÓN Y MEDIO AMBIENTE

SECRETARÍA DE ESTADO DE MEDIO AMBIENTE

DIRECCIÓN GENERAL DE SOSTENIBILIDAD DE LA COSTA Y DEL MAR

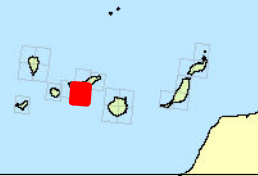
Plan RIBERA

Plan Estatal de Protección de la Ribera del Mar contra la Contaminación

Tramificación de la línea de costa: Mapa guía

Canarias

Página 86 de 93



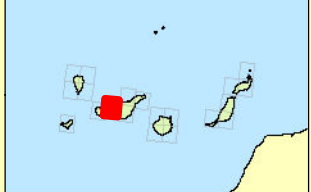
1:200.000

(Para más información consultar la "Guía de interpretación de los mapas")



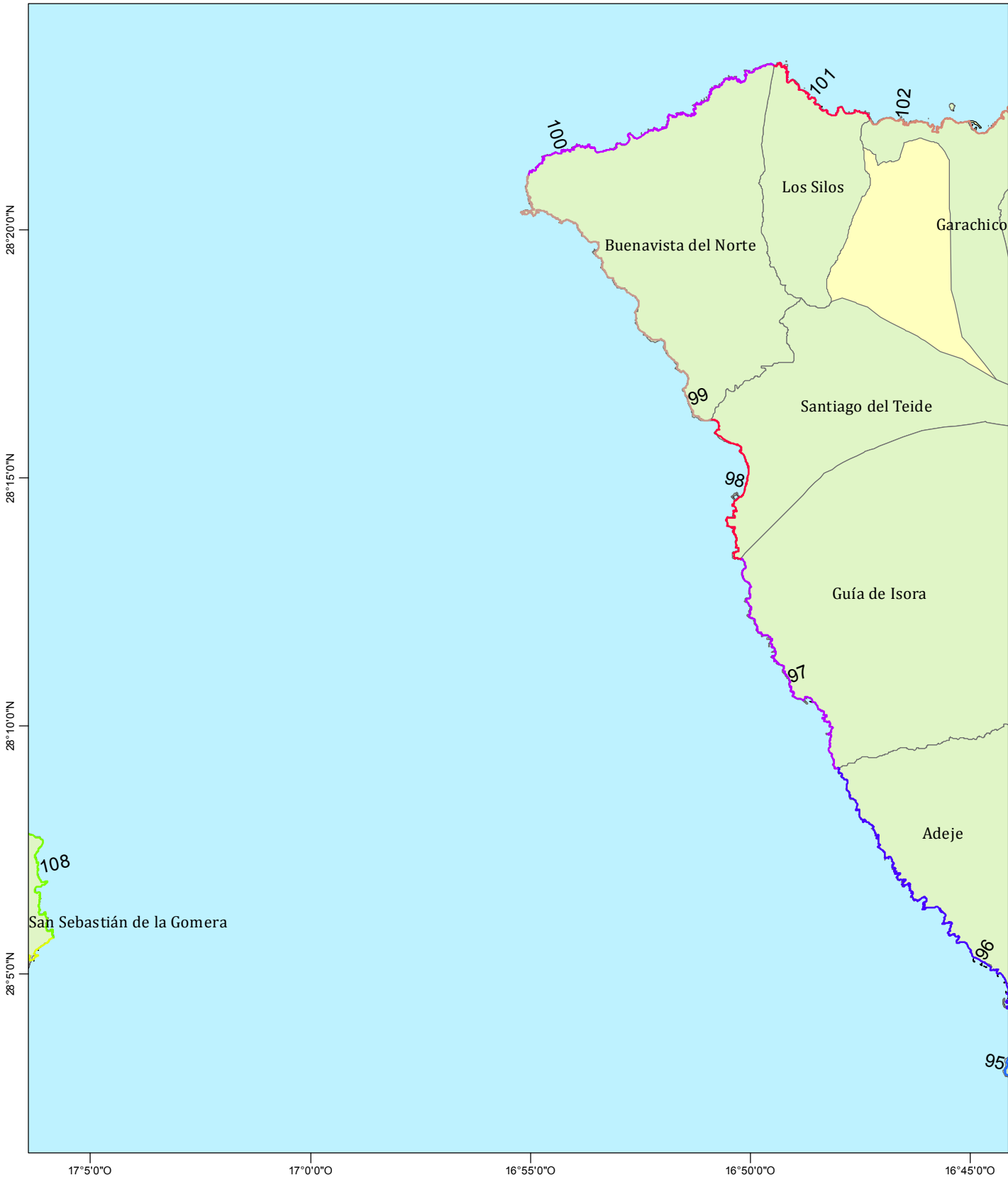
Tramificación de la línea de costa: Mapa guía

Canarias **Página 87 de 93**



1:200.000

(Para más información consultar la "Guía de interpretación de los mapas")





GOBIERNO DE ESPAÑA

MINISTERIO DE AGRICULTURA, ALIMENTACIÓN Y MEDIO AMBIENTE

SECRETARÍA DE ESTADO DE MEDIO AMBIENTE

DIRECCIÓN GENERAL DE SOSTENIBILIDAD DE LA COSTA Y DEL MAR

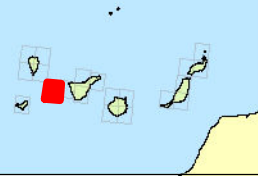
Plan RIBERA

Plan Estatal de Protección de la Ribera del Mar contra la Contaminación

Tramificación de la línea de costa: Mapa guía

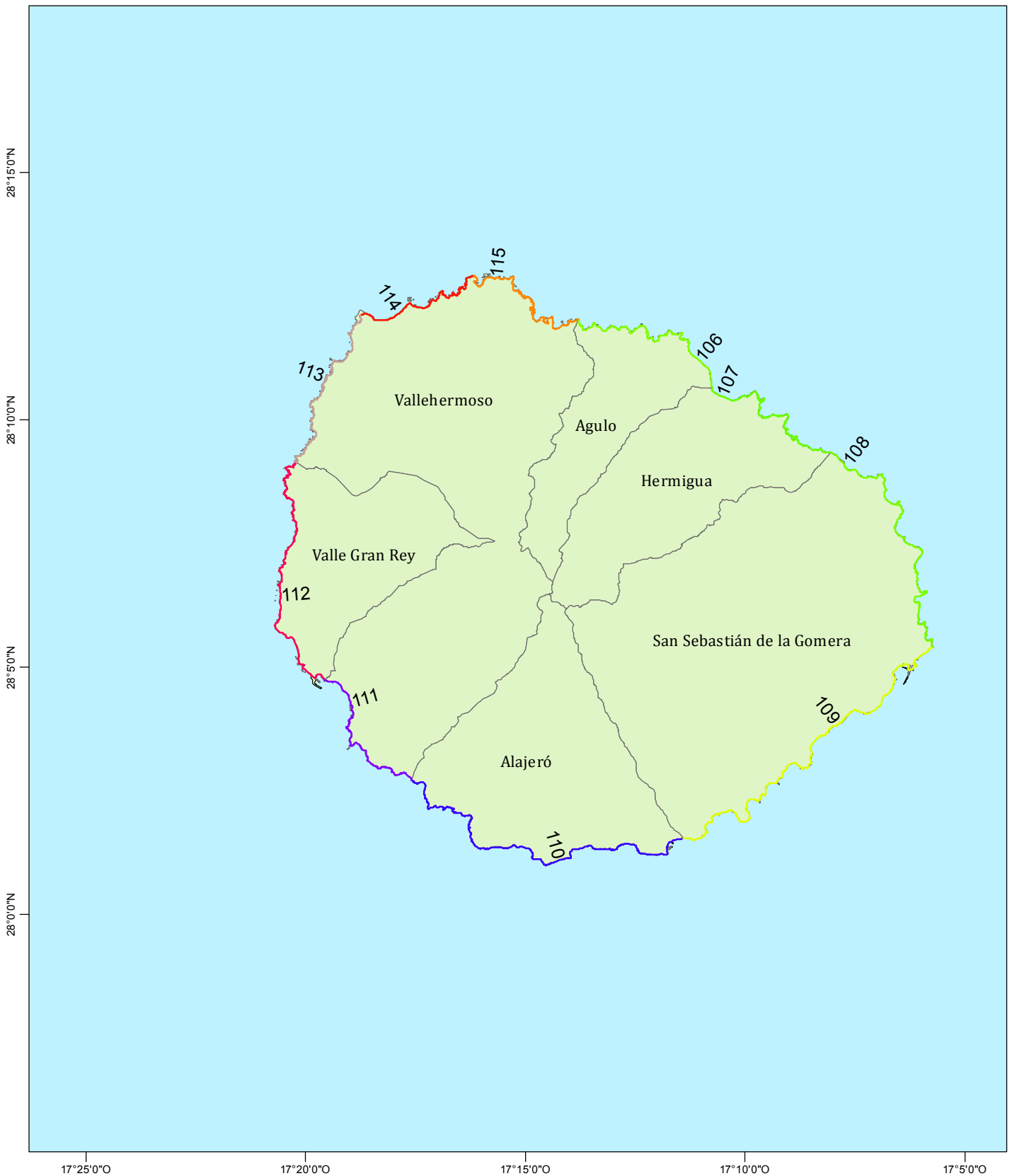
Canarias

Página 88 de 93



1:200.000

(Para más información consultar la "Guía de interpretación de los mapas")





GOBIERNO DE ESPAÑA

MINISTERIO DE AGRICULTURA, ALIMENTACIÓN Y MEDIO AMBIENTE

SECRETARÍA DE ESTADO DE MEDIO AMBIENTE

DIRECCIÓN GENERAL DE SOSTENIBILIDAD DE LA COSTA Y DEL MAR

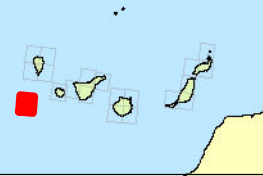
Plan RIBERA

Plan Estatal de Protección de la Ribera del Mar contra la Contaminación

Tramificación de la línea de costa: Mapa guía

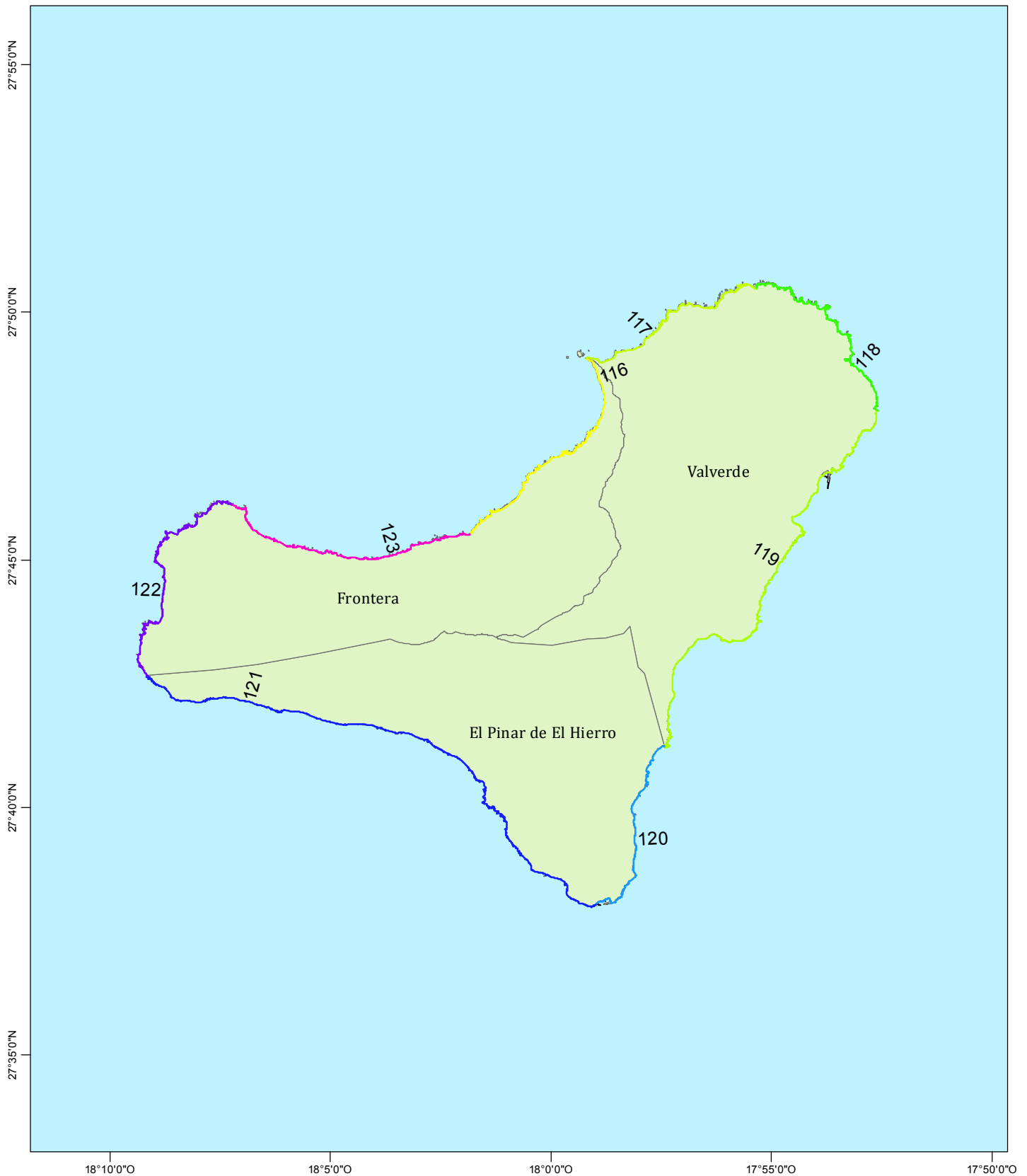
Canarias

Página 89 de 93



1:200.000

(Para más información consultar la "Guía de interpretación de los mapas")





Gobierno de España

Ministerio de Agricultura, Alimentación y Medio Ambiente

Secretaría de Estado de Medio Ambiente

Dirección General de Sostenibilidad de la Costa y del Mar

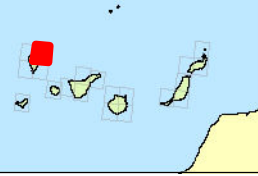
Plan RIBERA

Plan Estatal de Protección de la Ribera del Mar contra la Contaminación

Tramificación de la línea de costa: Mapa guía

Canarias

Página 90 de 93



1:200.000

(Para más información consultar la "Guía de interpretación de los mapas")





GOBIERNO DE ESPAÑA

MINISTERIO DE AGRICULTURA, ALIMENTACIÓN Y MEDIO AMBIENTE

SECRETARÍA DE ESTADO DE MEDIO AMBIENTE

DIRECCIÓN GENERAL DE SOSTENIBILIDAD DE LA COSTA Y DEL MAR

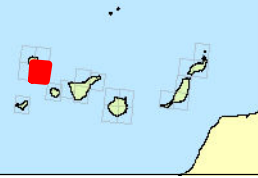
Plan RIBERA

Plan Estatal de Protección de la Ribera del Mar contra la Contaminación

Tramificación de la línea de costa: Mapa guía

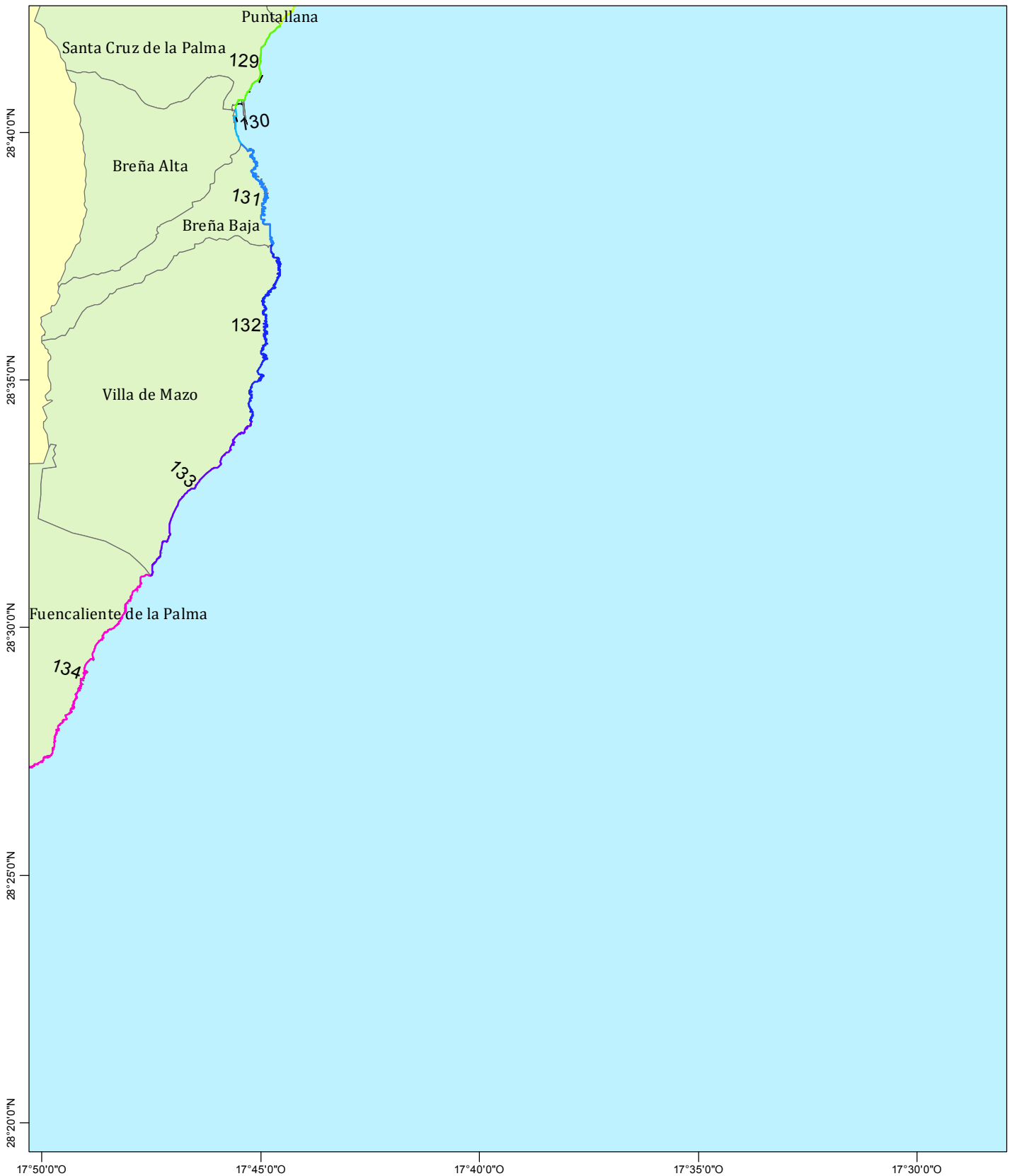
Canarias

Página 91 de 93



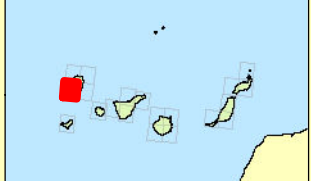
1:200.000

(Para más información consultar la "Guía de interpretación de los mapas")

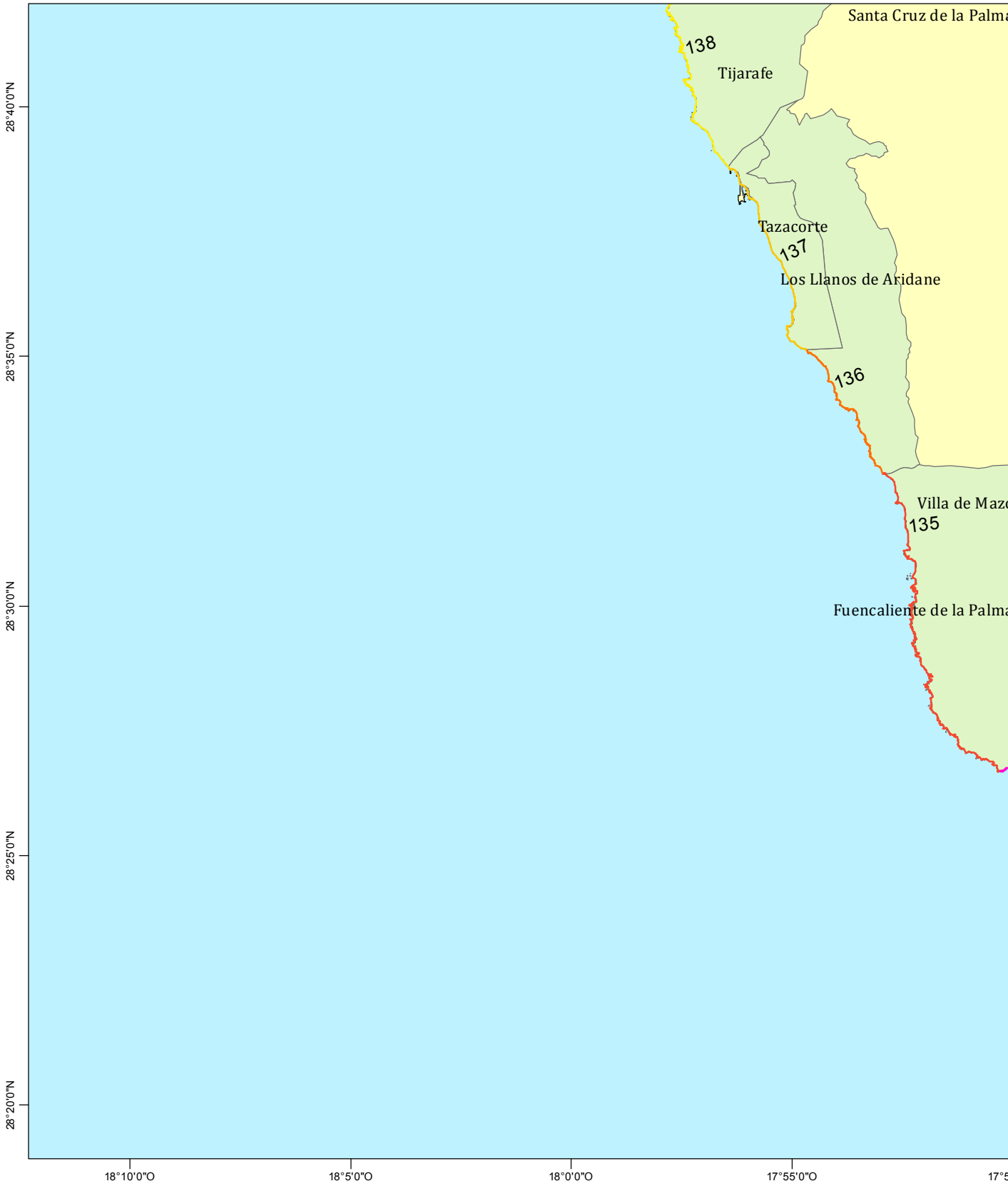


Tramificación de la línea de costa: Mapa guía

Canarias **Página 92 de 93**

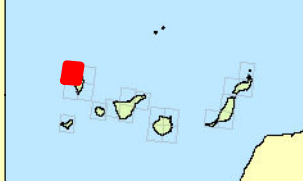
 1:200.000

(Para más información consultar la "Guía de interpretación de los mapas")



Tramificación de la línea de costa: Mapa guía

Canarias **Página 93 de 93**



1:200.000

(Para más información consultar la "Guía de interpretación de los mapas")

