



GOBIERNO DE ESPAÑA

VICEPRESIDENCIA TERCERA DEL GOBIERNO
MINISTERIO PARA LA TRANSICIÓN ECOLÓGICA Y EL RETO DEMOGRÁFICO

MAP MAR MENOR
MARCO de ACTUACIONES PRIORITARIAS para RECUPERAR el MAR MENOR



Plan de Recuperación, Transformación y Resiliencia



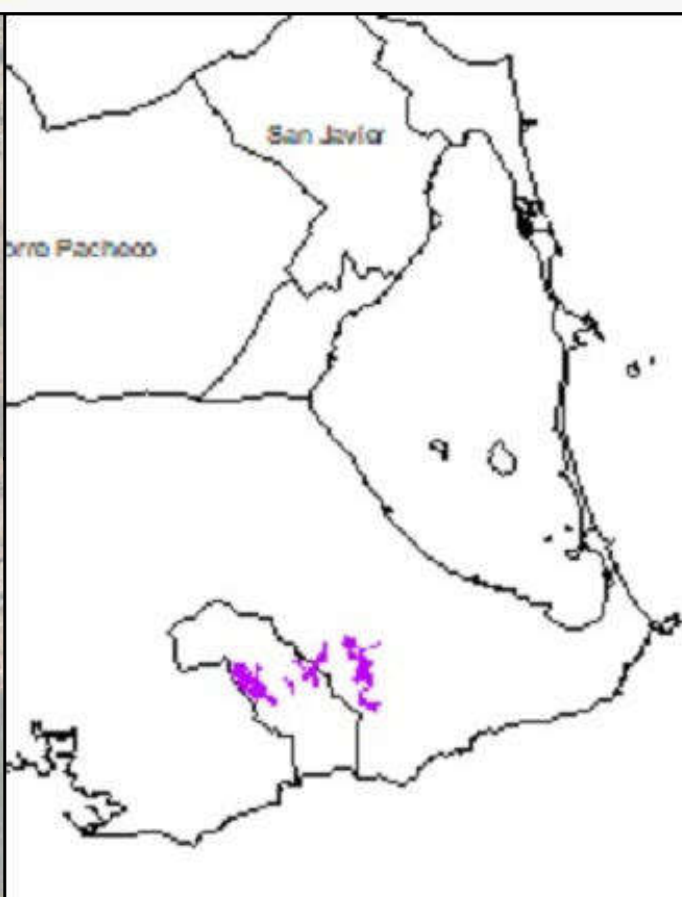
Financiado por la Unión Europea
NextGenerationEU

OCTUBRE 2022

PROPUESTA de ACTUACIÓN

ZONA MINERA

Superficie de actuación: 289,03 ha
Presupuesto: 41,29 ME



Esparza
Superficie 14,68 ha



Torrecica II
Superficie 4,2 ha



Torrecica I
Superficie 11,64 ha



Colegio público
Superficie 4,32 ha



Descargador II
Superficie 8,93 ha



Frente a Descargador II
Superficie 4,09 ha



Marqués de Pejar
Superficie 16,82 ha



Parada FEVE
Superficie 0,24 ha



San Agustín
Superficie 0,78 ha



Estrecho de San Ginés
Superficie 1,05 ha



FASE 9



FASE 3



FASE 3



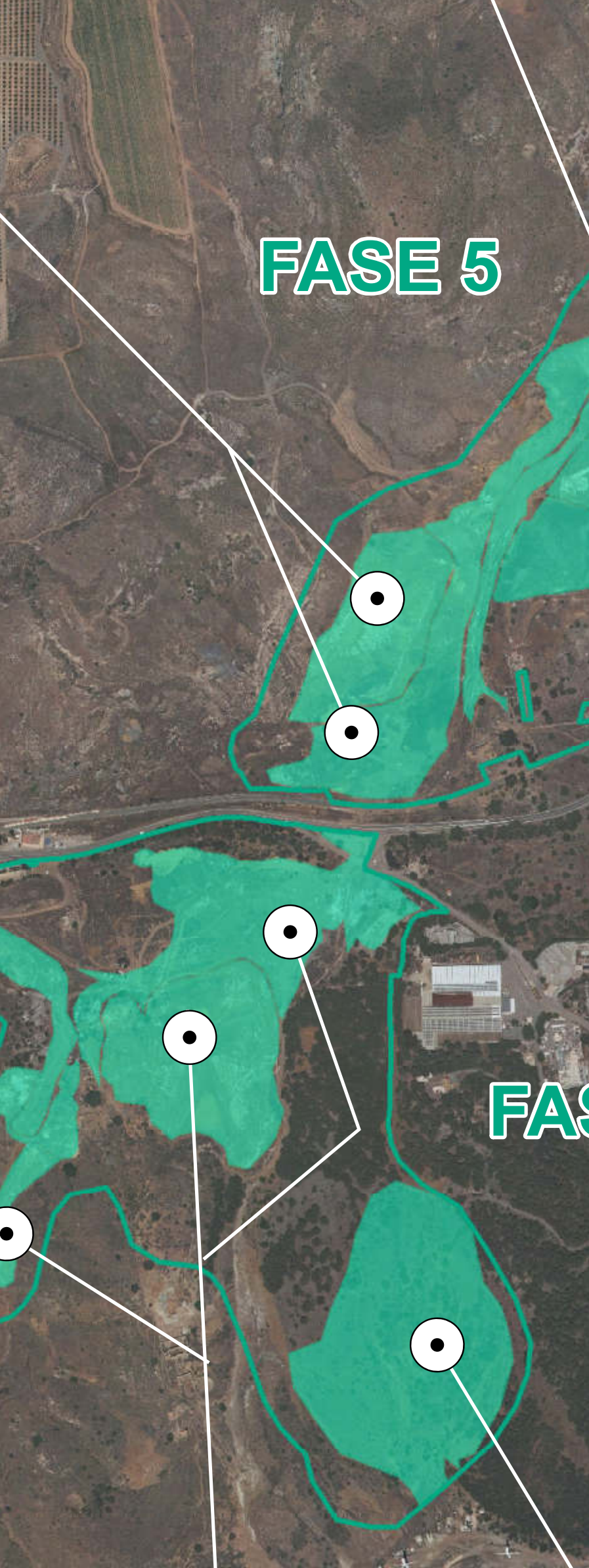
Benzales
Superficie 5,02 ha



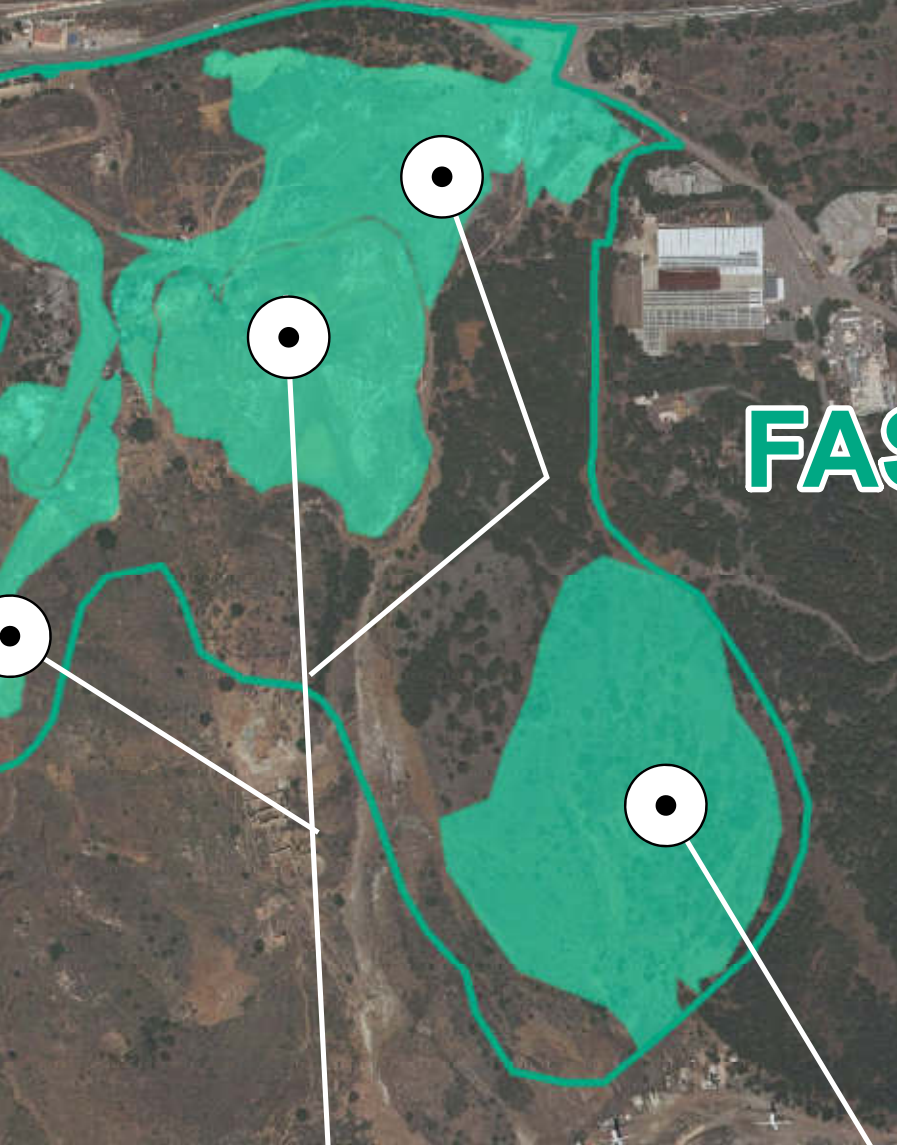
FASE 2



FASE 6



FASE 5



FASE 5



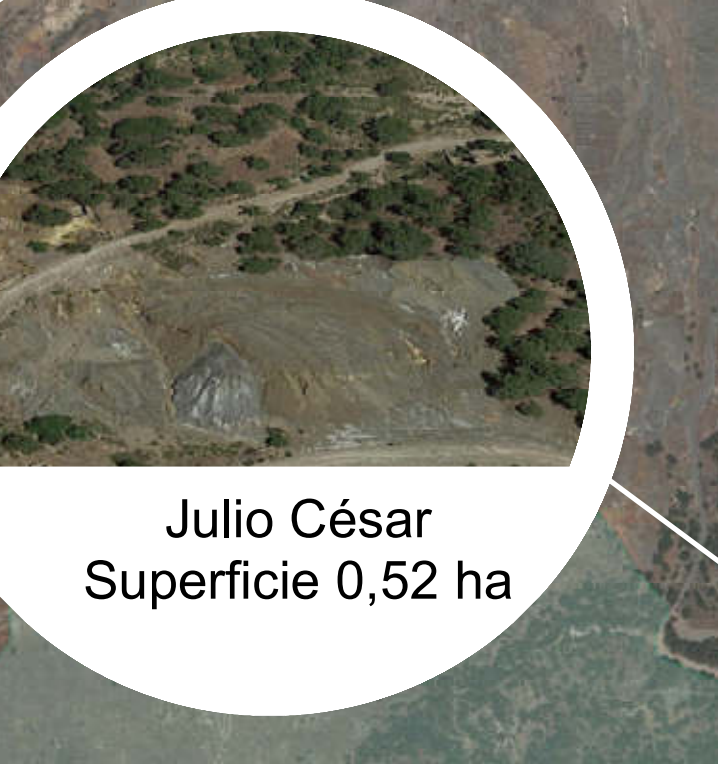
Los Pajarillos
Superficie 5,24 ha



Sur Potasa
Superficie 2,51 ha



Pobrecica
Superficie 2,84 ha



Entorno Llano del Beal
Superficie 1,02 ha



Colindante Mendoza
Superficie 3,17 ha



Julio César
Superficie 0,52 ha



Pantano de la Rosa
Superficie 3,05 ha



Pantano del Mercader
Superficie 2,84 ha



Pocilgas
Superficie 5,22 ha



Brunita
Superficie 17,80 ha



Este cementerio I
Superficie 13,88 ha



Cuesta de las Lajas
Superficie 4,49 ha



Descargador I
Superficie 9,13 ha



Sancti Spiritu-Colosal
Superficie 5,79 ha



Peña del Águila II
Superficie 3,22 ha



Peña del Águila I
Superficie 3,41 ha

Depósitos	Fase	Nombre	Área (ha)
	1	NÚCLEO URBANO BEAL	20,04
	2	COLEGIO DE LA UNIÓN	8,77
	3	BENZALES	8,87
	4	BRUNITA	67,77
	5	DESCARGADOR	59,89
	6	CUESTA DE LAS LAJAS	8,53
	7	MARQUÉS DE PEJAR	29,31
	8	PEÑA DEL ÁGUILA	38,61
	9	TORRECICA	47,25
	Espacios Naturales protegidos		
Área total =			289,03

