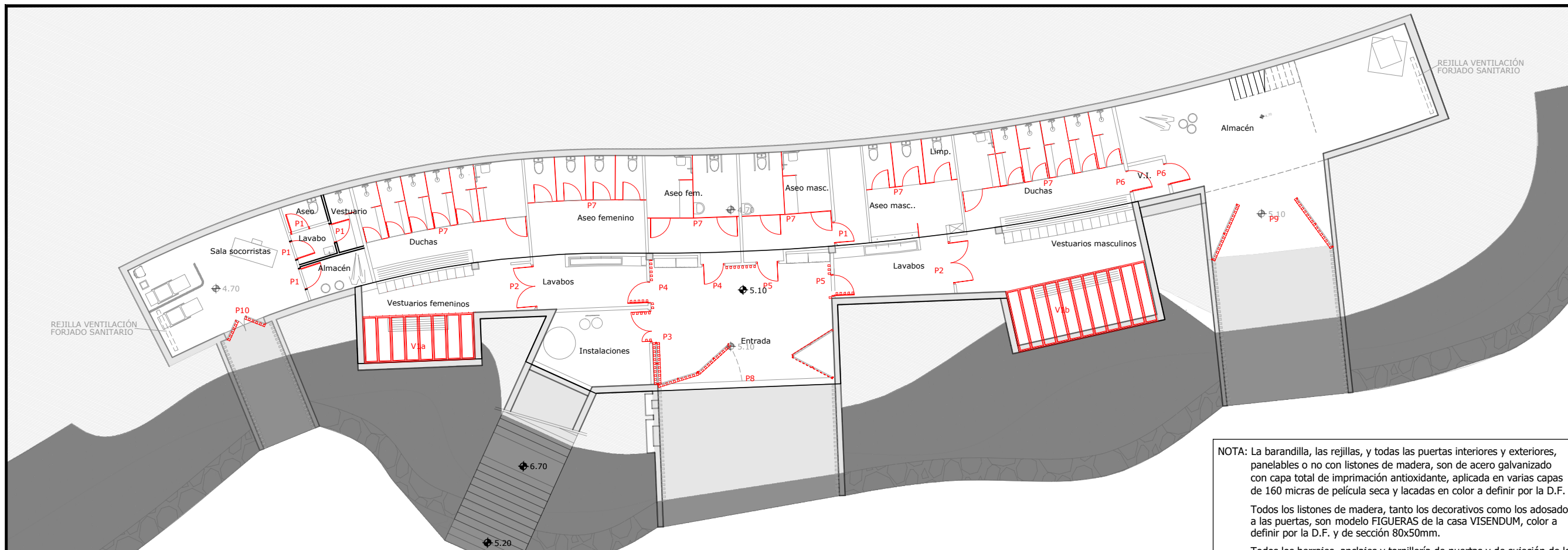
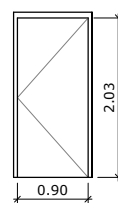


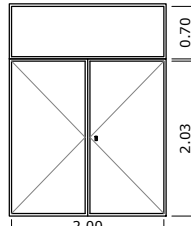
EXISTENTE



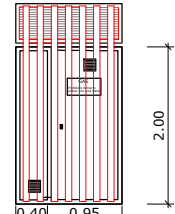
NOTA: La barandilla, las rejillas, y todas las puertas interiores y exteriores, panelables o no con listones de madera, son de acero galvanizado con capa total de imprimación antioxidante, aplicada en varias capas de 160 micras de película seca y lacadas en color a definir por la D.F.
 Todos los listones de madera, tanto los decorativos como los adosados a las puertas, son modelo FIGUERAS de la casa VISENDUM, color a definir por la D.F. y de sección 80x50mm.
 Todos los herrajes, anclajes y tornillería de puertas y de sujeción de los listones a las mismas son de acero inoxidable 316L.



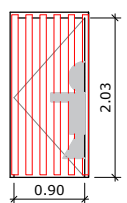
P1 INTERIOR	
MATERIAL	CHAPA PRELACADA
VIDRIO	NO
HERRAJES	MANILLA Y CERRADURA
REJILLA	NO
E.I.	NO
SITUACION	PASO INTERIOR
UNIDADES	5 UD



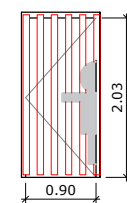
P2 INTERIOR RF	
MATERIAL	CHAPA GALVANIZADA Y LACADA
VIDRIO	NO
HERRAJES	CERRADURA NORMALIZADA
REJILLA	NO
E.I.	EI-60
SITUACION	ENTRADA VESTUARIOS
UNIDADES	2 UD



P3 INSTALACIONES	
MATERIAL	CHAPA GALVANIZADA Y LACADA
VIDRIO	NO
HERRAJES	CERRADURA NORMALIZADA PARA REVESTIR DE MADERA
REJILLA	SI
E.I.	NO
SITUACION	ENTRADA INSTALACIONES
UNIDADES	1 UD



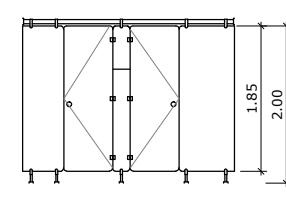
P4 VEST. FEM	
MATERIAL	CHAPA GALVANIZADA Y LACADA
VIDRIO	NO
HERRAJES	MANILLA Y CERRADURA PARA REVESTIR DE MADERA
REJILLA	NO
E.I.	NO
SITUACION	ACCESO VESTUARIO FEMENINO
UNIDADES	2 UD



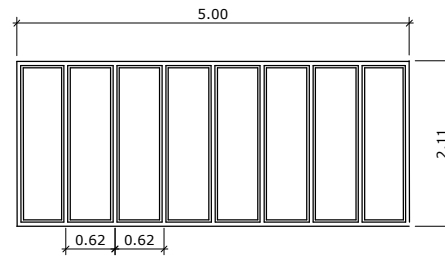
P5 VEST. MASC.	
MATERIAL	CHAPA GALVANIZADA Y LACADA
VIDRIO	NO
HERRAJES	MANILLA Y CERRADURA PARA REVESTIR DE MADERA
REJILLA	NO
E.I.	NO
SITUACION	ACCESO VESTUARIO MASCULINO
UNIDADES	2 UD



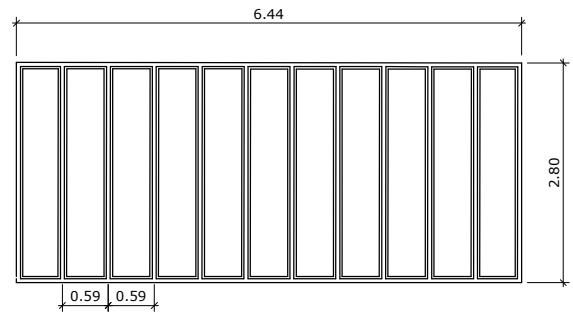
P6 INTERIOR-RF	
MATERIAL	CHAPA GALVANIZADA Y LACADA
VIDRIO	NO
HERRAJES	MANILLA Y CERRADURA
REJILLA	NO
E.I.	EI-60
SITUACION	PASO INTERIOR
UNIDADES	2 UD



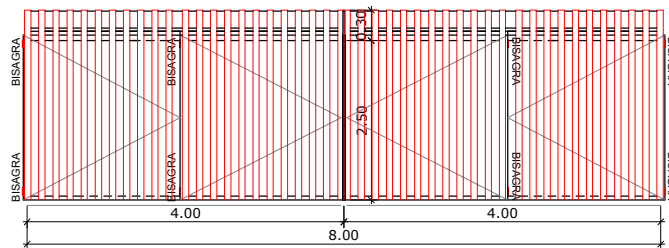
P7 PANELES FENÓLICOS	
MATERIAL	PANEL FENÓLICO
VIDRIO	NO
HERRAJES	MANILLA Y CERRADURA GALVANIZADO ACERO INOX
REJILLA	NO
E.I.	NO
SITUACION	CIERRE VESTUARIOS
UNIDADES	SEGÚN PLANOS



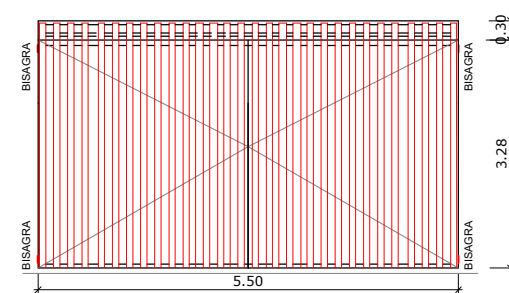
V1a	
MATERIAL	CARPINTERIA DE ALUMINIO ROTURA P. TERMICO
VIDRIO	3+3/14/4 DE SEGURIDAD
HERRAJES	VENTANA INCLINADA
OBSERVACIONES	MODELO COR 9805 DE LA CASA CORTIZO.
SITUACION	VESTUARIOS
UNIDADES	1 UD



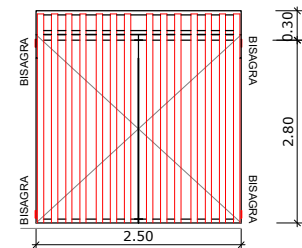
V1b	
MATERIAL	CARPINTERIA DE ALUMINIO ROTURA P. TERMICO
VIDRIO	3+3/14/4 DE SEGURIDAD
HERRAJES	VENTANA INCLINADA
OBSERVACIONES	MODELO COR 9805 DE LA CASA CORTIZO.
SITUACION	VESTUARIOS
UNIDADES	1 UD



P8 ACCESO EXTERIOR	
MATERIAL	BASTIDOR METÁLICO Y LISTONES MADERA
VIDRIO	NO (CHAPA GALVANIZADA)
HERRAJES	MANILLA Y CERRADURA
REJILLA	NO
E.I.	NO
SITUACION	ACCESO EXTERIOR
UNIDADES	1 UD



P9 ACCESO EXTERIOR	
MATERIAL	BASTIDOR METÁLICO Y LISTONES MADERA
VIDRIO	NO (CHAPA GALVANIZADA)
HERRAJES	MANILLA Y CERRADURA
REJILLA	NO
E.I.	NO
SITUACION	ACCESO EXTERIOR
UNIDADES	1 UD



P10 ACCESO EXTERIOR	
MATERIAL	BASTIDOR METÁLICO Y LISTONES MADERA
VIDRIO	NO (CHAPA GALVANIZADA)
HERRAJES	MANILLA Y CERRADURA
REJILLA	NO
E.I.	NO
SITUACION	ACCESO EXTERIOR
UNIDADES	1 UD



181000258
 FEBRERO 2019 OTSAILA
EXEKUZIO PROIEKTUA
 SANTIAGOKO HONDARTZAREN ZERBITZU ERAIKINA

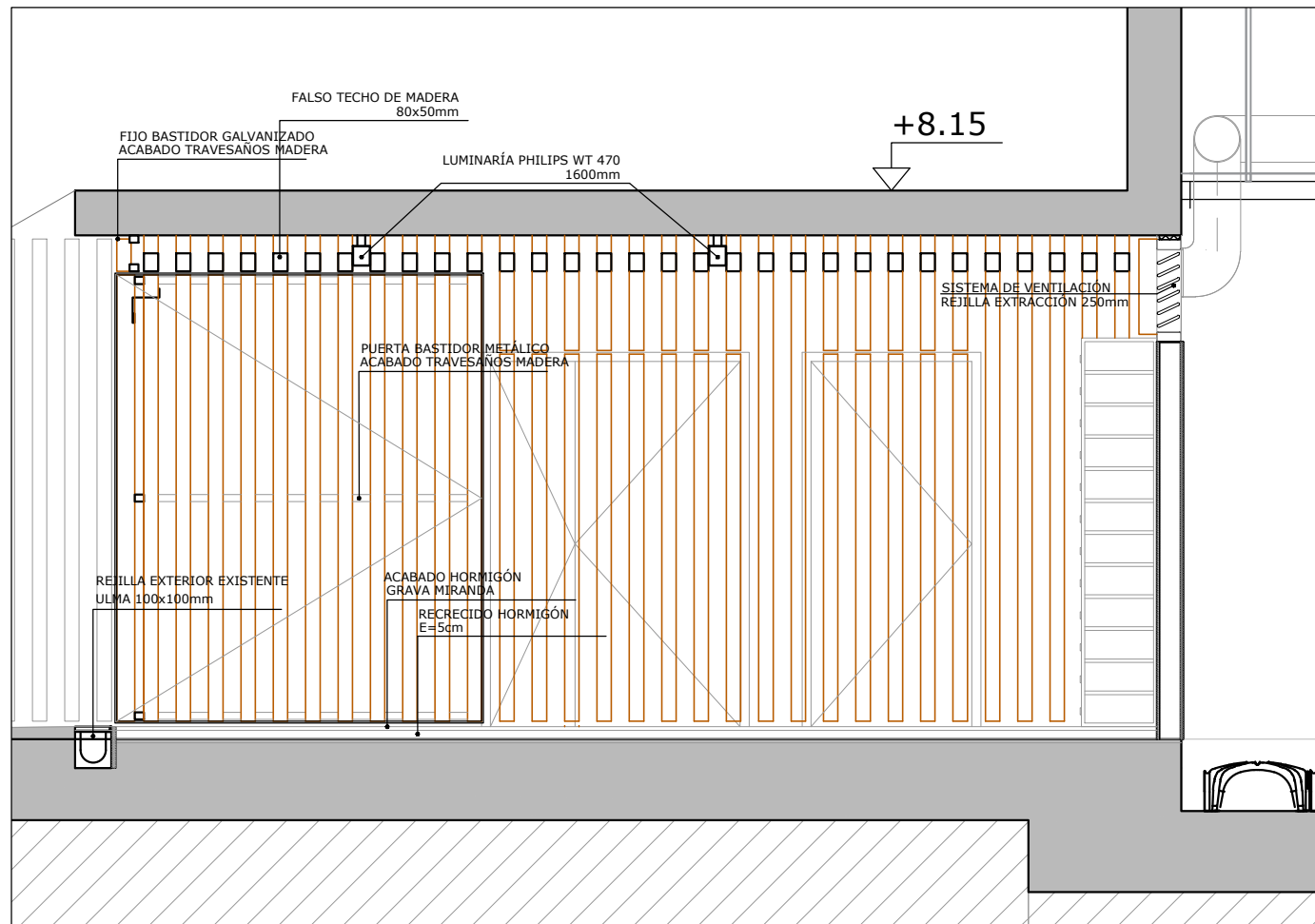
PROYECTO EJECUCIÓN
 EDIFICIO DE SERVICIO DE LA PLAYA DE SANTIAGO
 ZUMAIA (GIPUZKOA)

Zumaia Udal

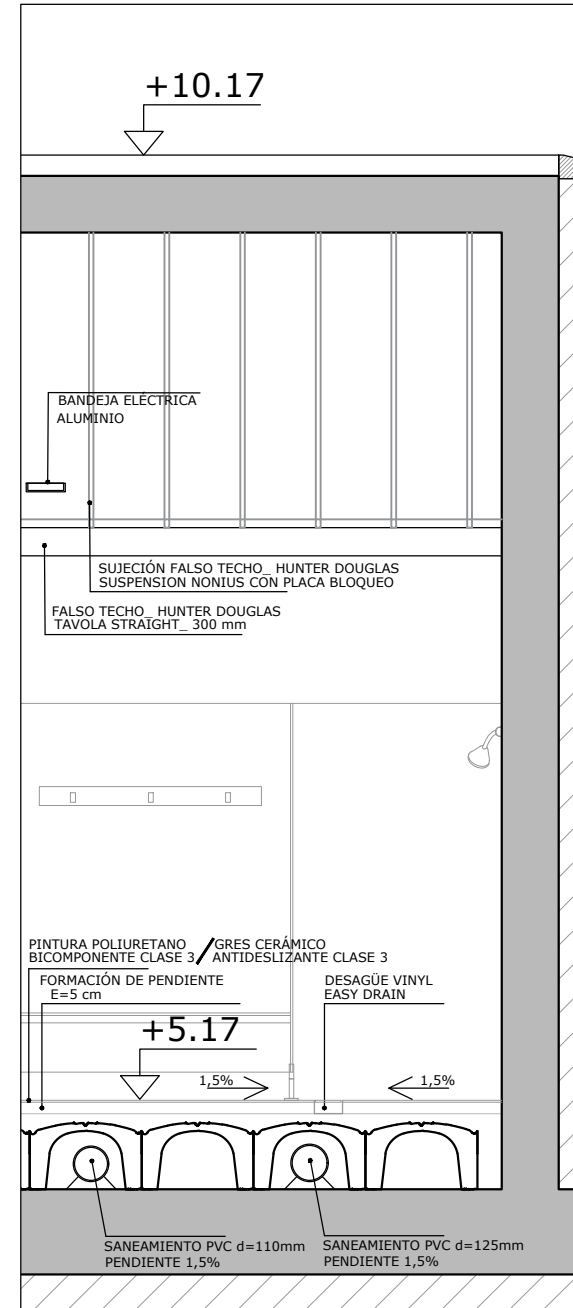
A1: 1/100
 A3: 1/200
BEHEKO SOLAIRUA ERABILERAK ETA AZALERAK

PLANTA BAJA CARPINTERIA PE-CAR-01

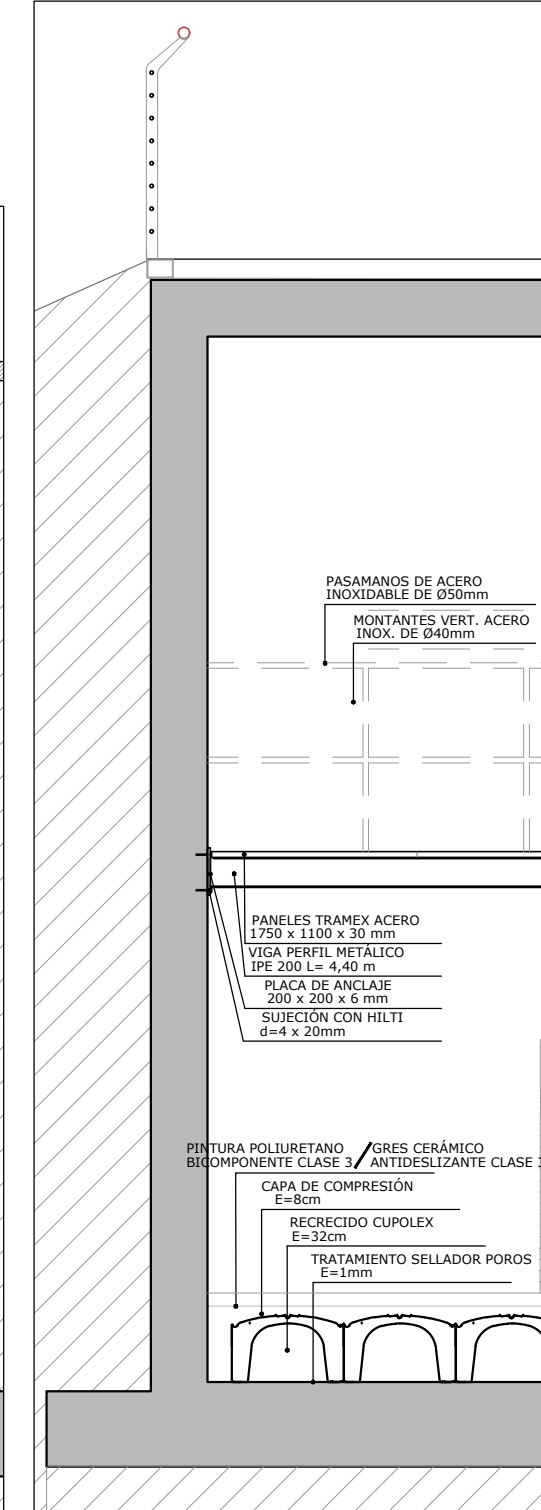
Arkitecto EHAEO - Arquitecto COAVN
 Elkargokide zkoa: 5.164 Colegiado nº.
 XABIER GUESALAGA LAUCIRICA



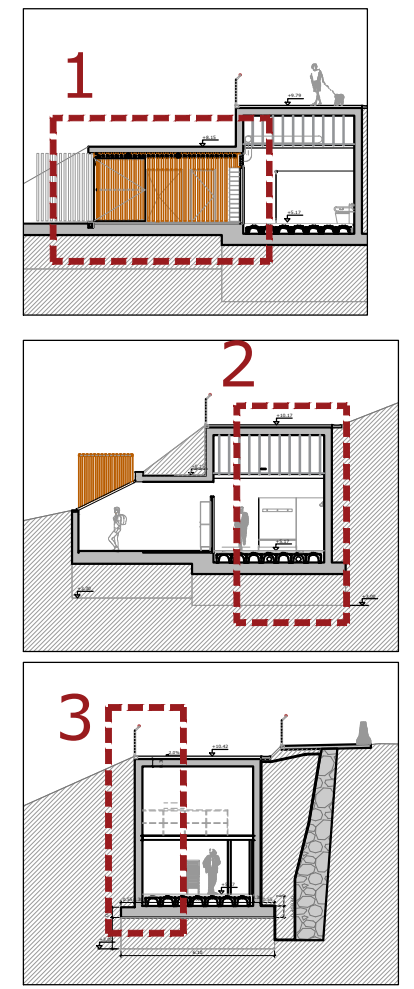
SECCIÓN 1



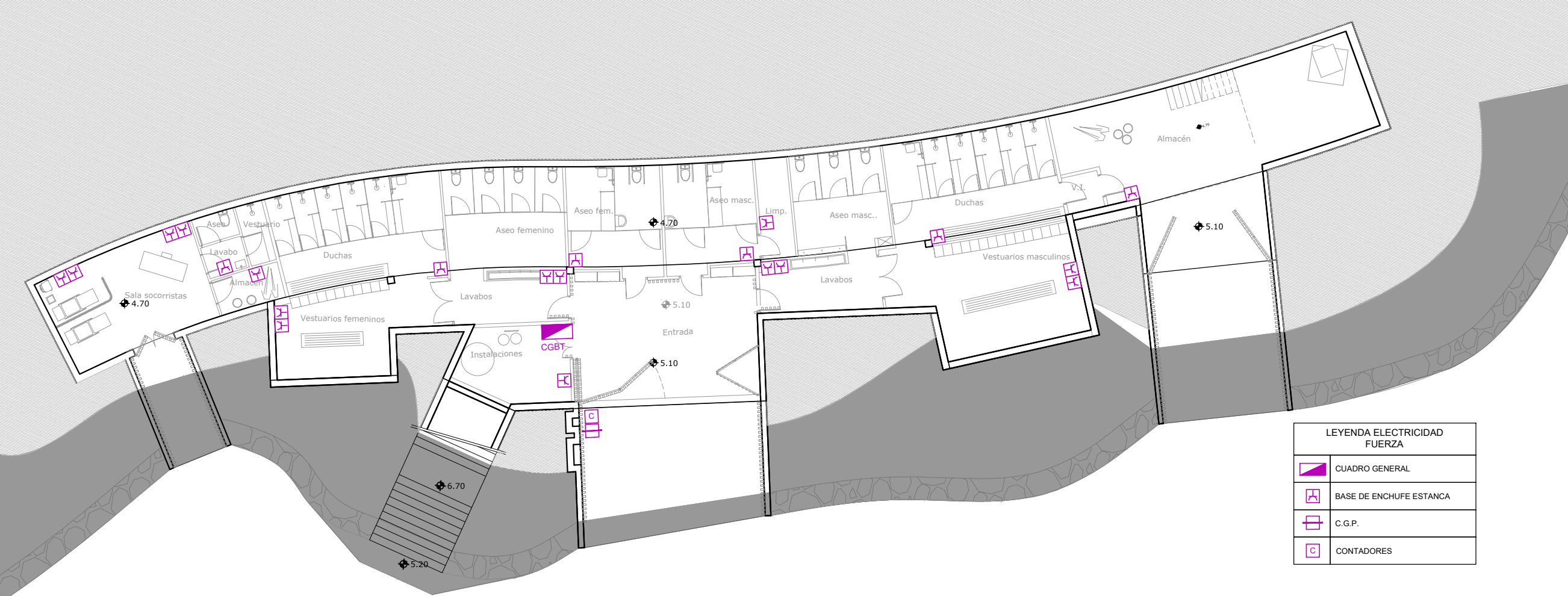
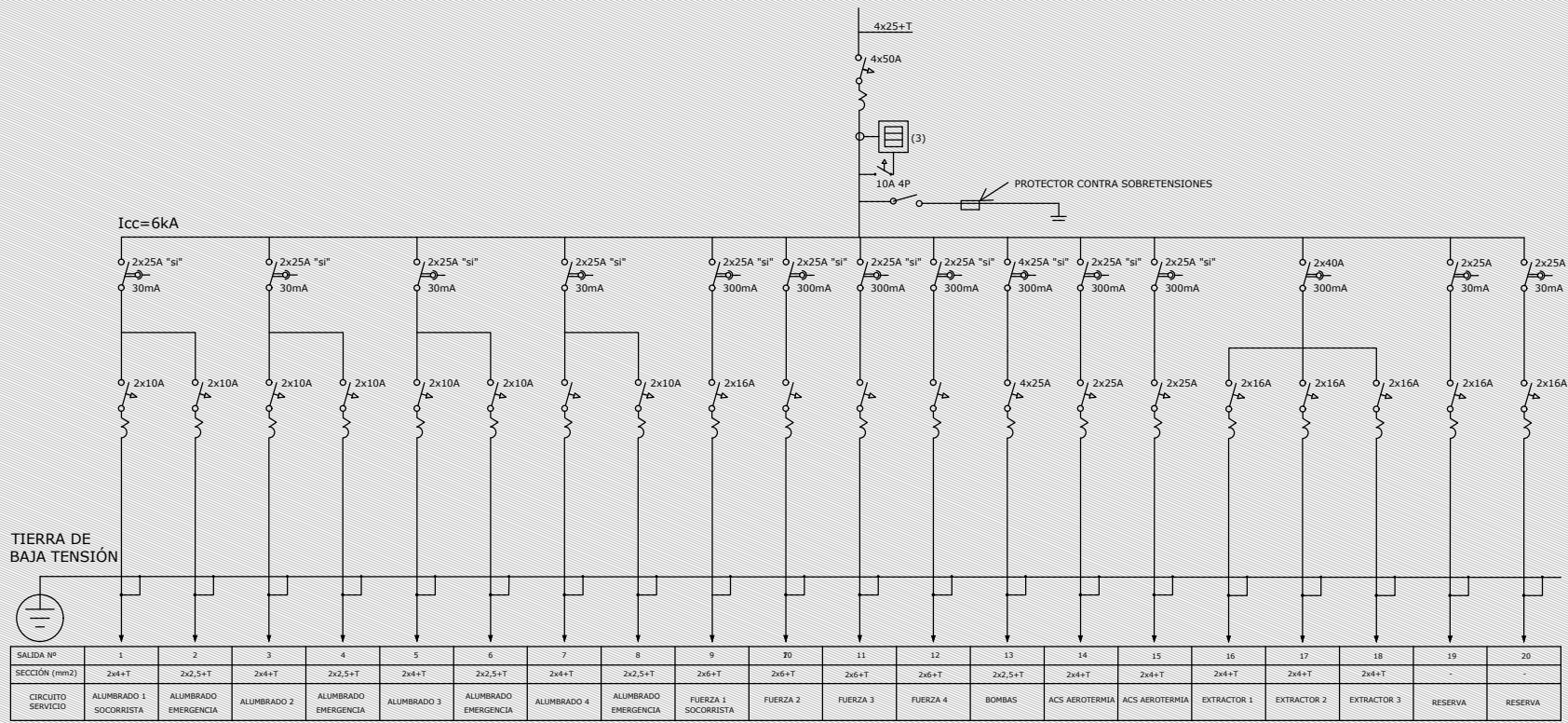
SECCIÓN 2



SECCIÓN 3



proiektua data zk	1810000258
proiektua data zk	FEBRERO 2019 OTSAILA
proiektua data zk	1810000258
proiektua data zk	EXEKUZIO PROIEKTUA
proiektua data zk	SANTIAGOKO HONDARTZAREN
proiektua data zk	ZERBITZU ERAIKINA
proiektua data zk	PROYECTO EJECUCIÓN
proiektua data zk	EDIFICIO
proiektua data zk	DE LA PLAYA DE SANTIAGO
proiektua data zk	ZUMAIA (GIPUZKOA)
proiektua data zk	ZUMAIAKO UDALA
proiektua data zk	R05
proiektua data zk	R04
proiektua data zk	R03
proiektua data zk	R02
proiektua data zk	R01
proiektua data zk	Berrikuspena SECCIÓN 3
proiektua data zk	Revisión SECCIÓN 3
proiektua data zk	29.01.2020
proiektua data zk	GUR
proiektua data zk	A1: 1/25
proiektua data zk	A3: 1/50
proiektua data zk	DETALLES
proiektua data zk	CONSTRUCTIVOS
proiektua data zk	PE-DC-01
proiektua data zk	PE-DC-01_sec_constructiva.dwg
proiektua data zk	Arkitekto EHAEO - Arquitecto COAVN
proiektua data zk	Elkargokide zkoa: 5.164 Colegiado nº.
proiektua data zk	XABIER GUESALAGA LAUCIRICA
proiektua data zk	X. Guesalaga
proiektua data zk	LKS



LEYENDA ELECTRICIDAD FUERZA

	CUADRO GENERAL
	BASE DE ENCHUFE ESTANCA
	C.G.P.
	CONTADORES



1810000258
FEBRERO 2019 OTSAILA
EXEKUZIO PROIEKTUA
SANTIAGOKO HONDARTZAREN ZERBITZU ERAIKINA

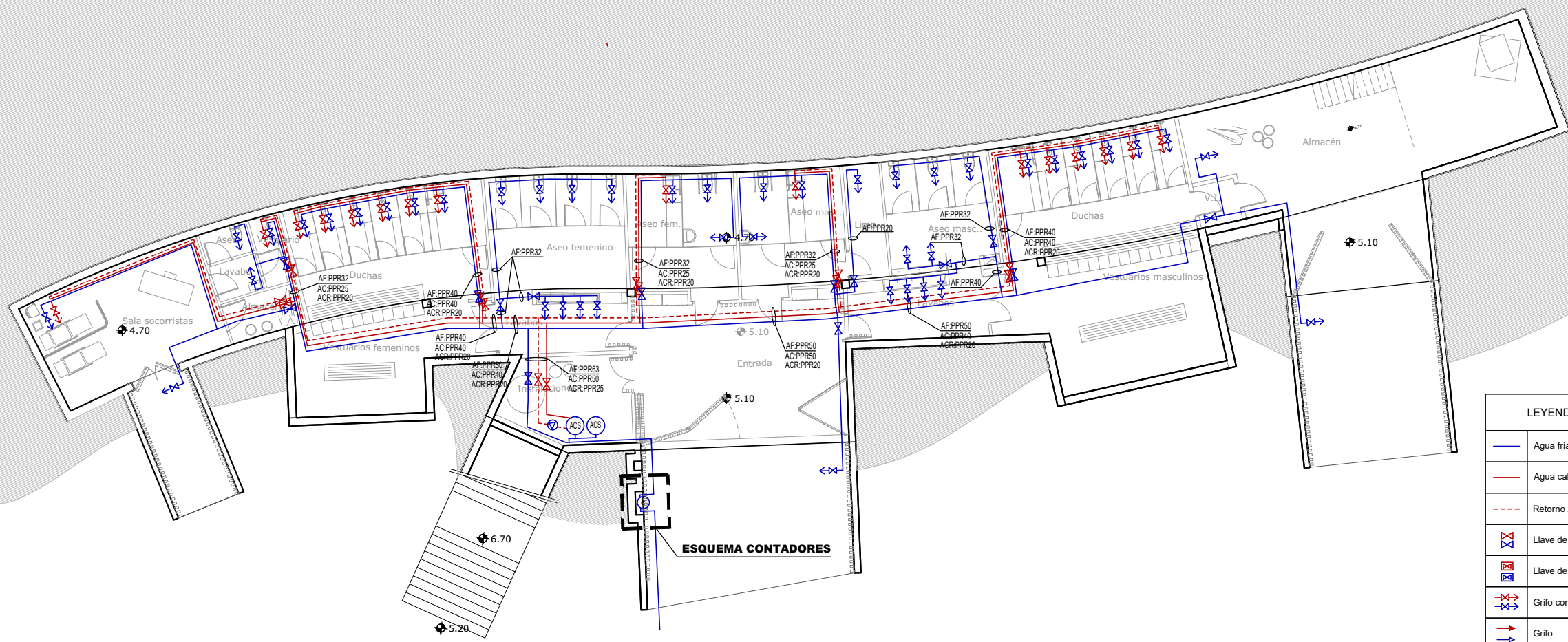
PROYECTO EJECUCIÓN
EDIFICIO DE SERVICIO DE LA PLAYA DE SANTIAGO
ZUMAIA (GIPUZKOA)

Zumaia Udal

eskala: A1: 1/100, A3: 1/200

planoa: ITURGINTZA, ELECTRICIDAD FUERZA, PE-IE-02

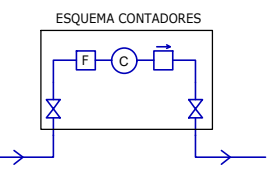
proiektugilea: X. Guesalaga, LKS



ESQUEMA CONTADORES

LEYENDA FONTANERIA	
	Agua fría
	Agua caliente (ACS)
	Retorno ACS
	Llave de corte
	Llave de corte general
	Grifo con llave de corte
	Grifo
	Contador
	Bomba de calor + Deposito Acumulación ACS
	Filtro
	Válvula antirretorno

ACOMETIDAS APARATOS (Pex)	
APARATO	Ø DERIVACION (mm)
LAVABO	15
INODORO	15
URINARIO	15
DUCHA	20



1810000258
FEBRERO 2019 OTSAILA
EXEKUZIO PROIEKTUA
SANTIAGOKO HONDARTZAREN ZERBITZU ERAIKINA
PROYECTO EJECUCIÓN
EDIFICIO DE SERVICIO DE LA PLAYA DE SANTIAGO
ZUMAIA (GIPUZKOA)

Zumaia Uda

berriuspena	R05	-
revisión	R04	-
	R03	-
	R02	-
	R01	Berriuspena GUR
		Revisión 29/01/2020

eskala
escala
A1: 1/100
A3: 1/200

planoa
plano
ITURGINTZA
FONTANERÍA
PE-IF-01

Arkitecto EHAEO - Arquitecto COAVN
Elkargokide zkoa: 5.164 Colegiado nº.
XABIER GUESALAGA LAUCIRICA
X. Guesalaga **LKS**