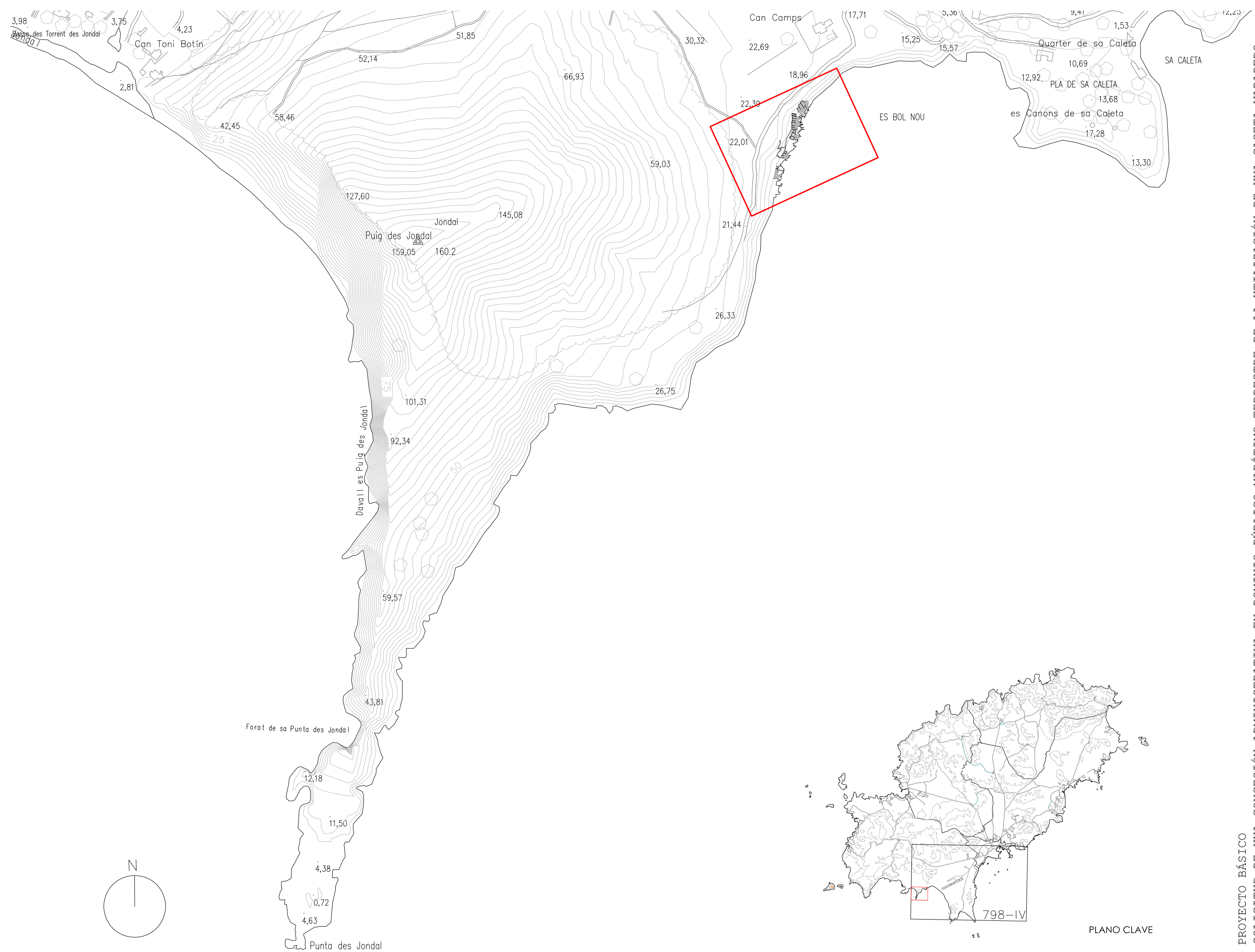


07

e: 1/10.000

JUAN JOSÉ SERRA RODRÍGUEZ
ANA BELÉN VILAFRANCA VILLANUEVA

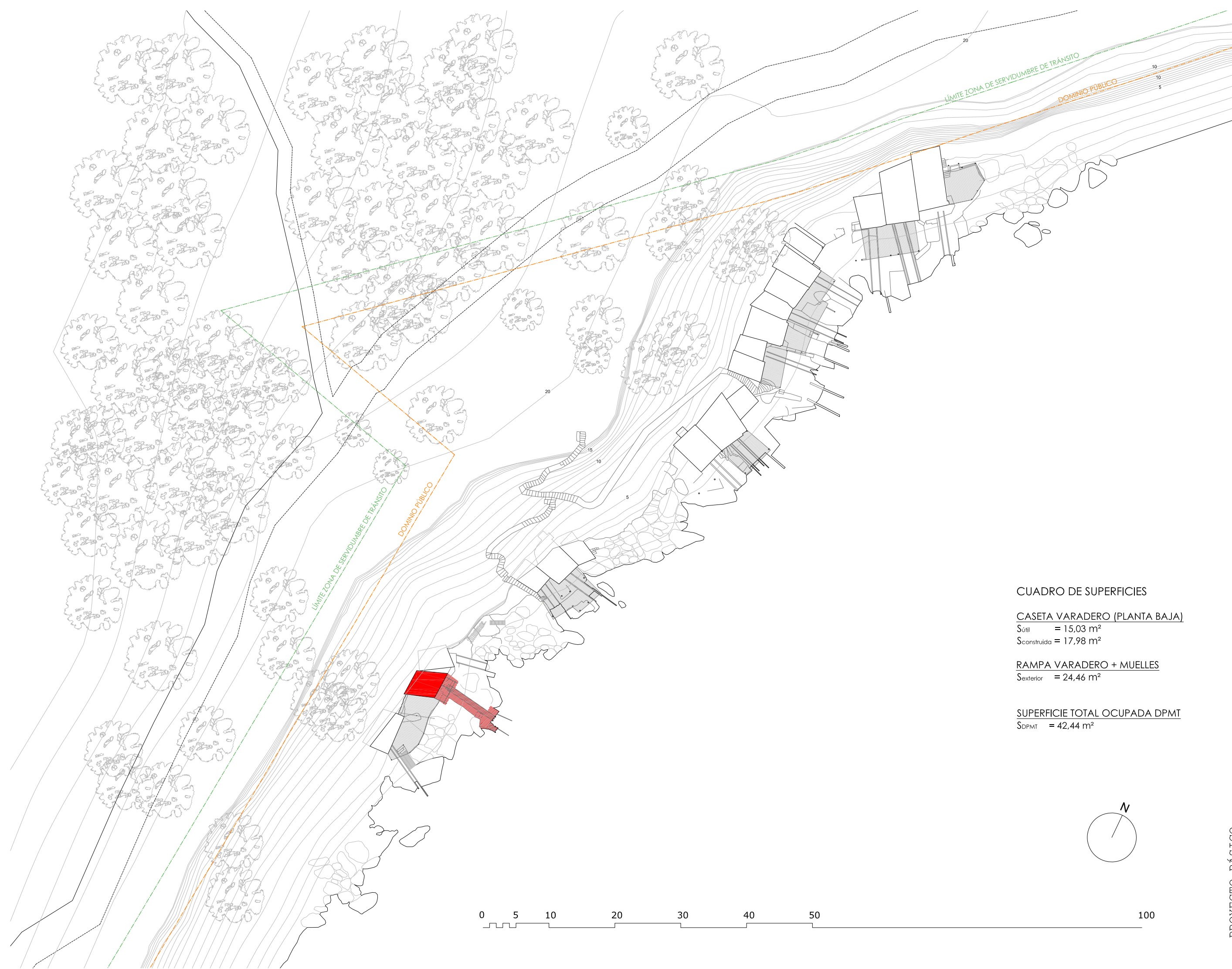
ref.026-15 marzo 2015



PROYECTO BÁSICO
SOLICITUD DE UNA CONCESIÓN ADMINISTRATIVA EN DOMINIO PÚBLICO MARÍTIMO-TERRESTRE DE LA UTILIZACIÓN DE UNA CASETA VARADERO
Es Bol Nou, T.M. Sant Josep de sa Talaia. Illes Balears
Promotor: JUAN CARDONA TUR

02 PLANO DE EMPLAZAMIENTO e: 1/5.000

Arquitectos: JUAN JOSÉ SERRA RODRÍGUEZ
ANA BELÉN VILLAFRANCA VILLANUEVA
ref.026-15 marzo 2015



CUADRO DE SUPERFICIES

CASETA VARADERO (PLANTA BAJA)

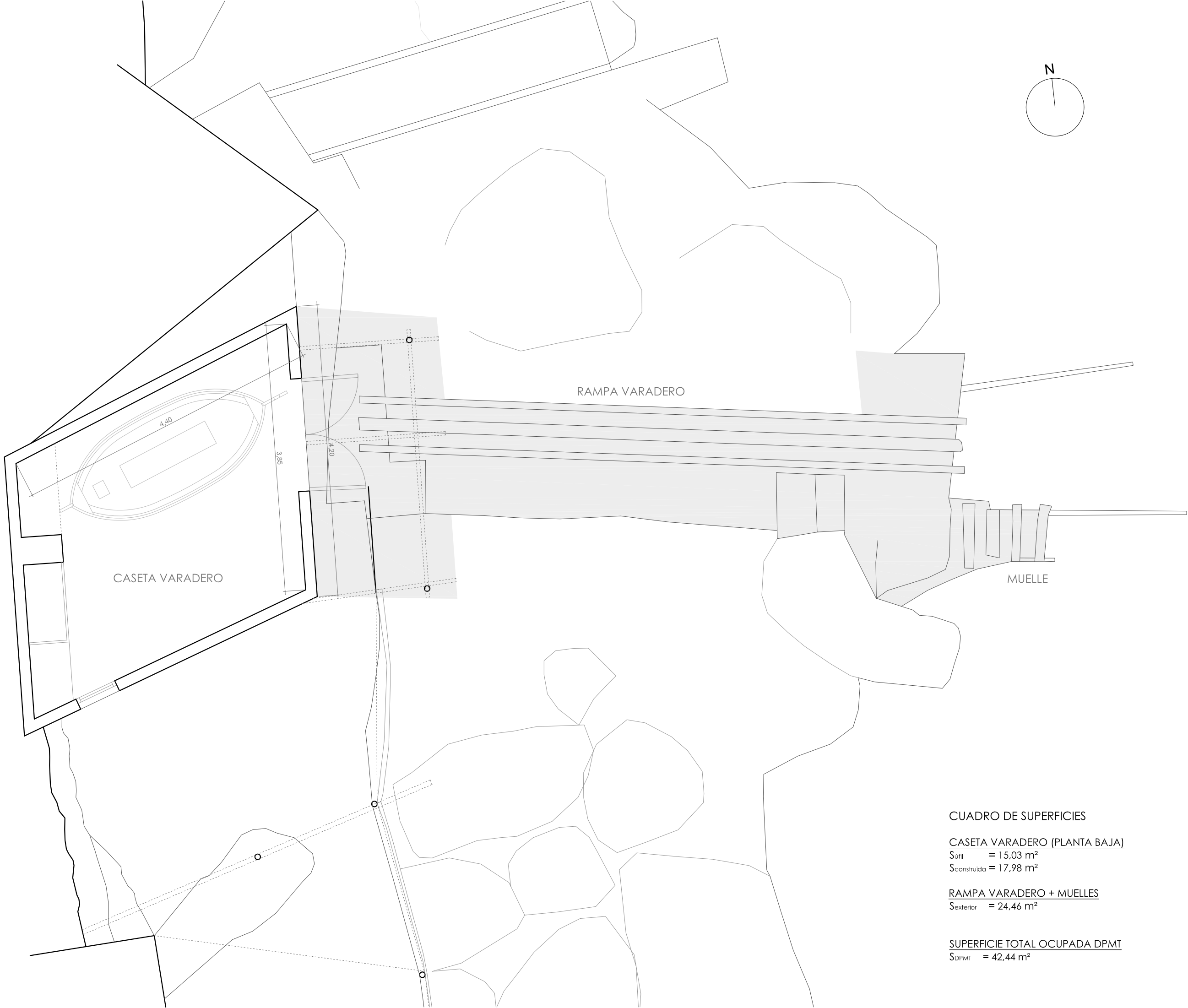
S_{útil} = 15,03 m²
S_{construida} = 17,98 m²

RAMPA VARADERO + MUELLES

S_{exterior} = 24,46 m²

SUPERFICIE TOTAL OCUPADA DPMT

S_{DPMT} = 42,44 m²



CUADRO DE SUPERFICIES

CASETA VARADERO (PLANTA BAJA)
S_{útil} = 15,03 m²
S_{construida} = 17,98 m²

RAMPA VARADERO + MUELLES
S_{exterior} = 24,46 m²

SUPERFICIE TOTAL OCUPADA DPMT
S_{DPMT} = 42,44 m²

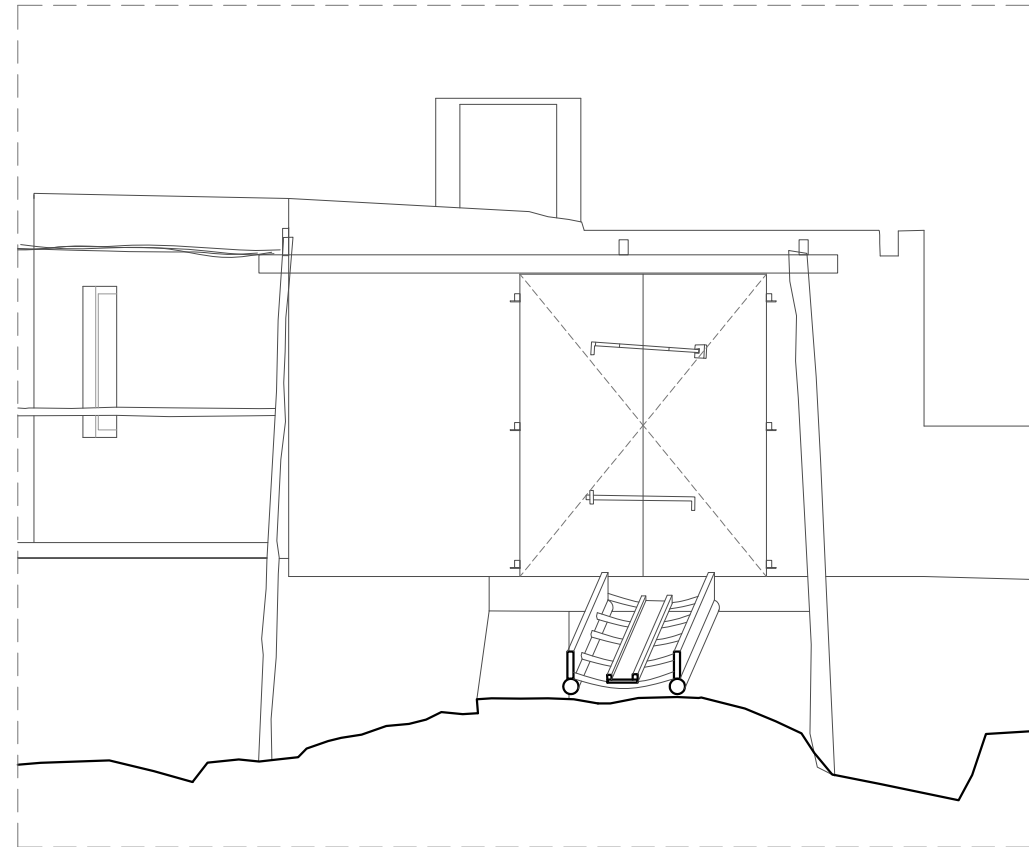


PROYECTO BÁSICO
SOLICITUD DE UNA CONCESIÓN ADMINISTRATIVA EN DOMINIO PÚBLICO MARÍTIMO-TERRESTRE DE LA UTILIZACIÓN DE UNA CASETA VARADERO
Es Bol Nou, T.M. Sant Josep de sa Talaia. Illes Balears
Promotor: JUAN CARDONA TUR

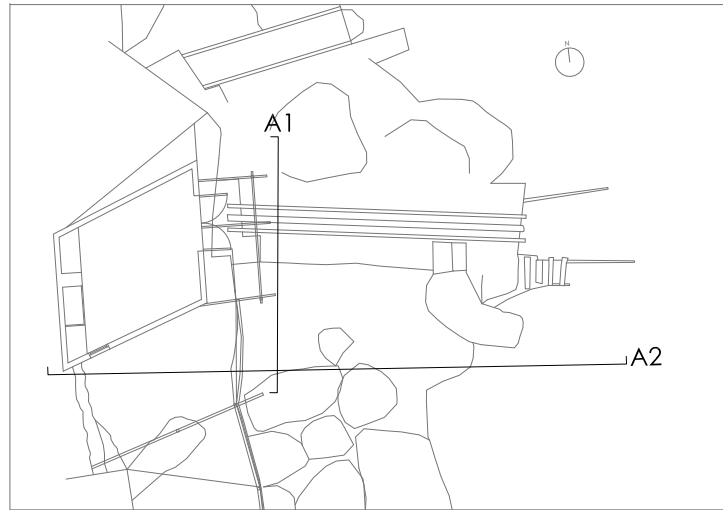
05 PLANTA CUBIERTA e: 1/50

Arquitectos: JUAN JOSÉ SERRA RODRÍGUEZ
ANA BELÉN VILLAFRANCA VILLANUEVA

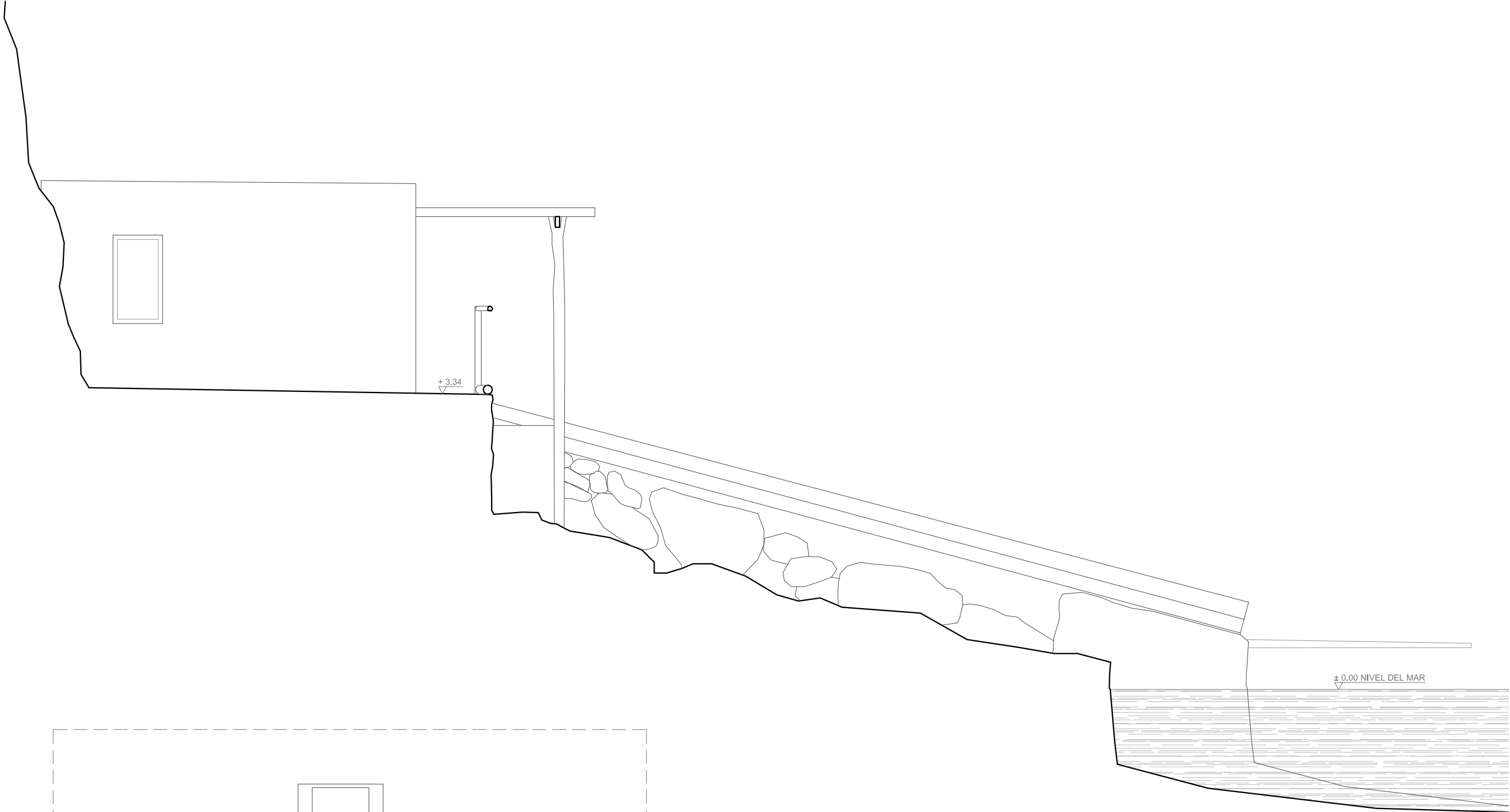
ref.026-15 marzo 2015

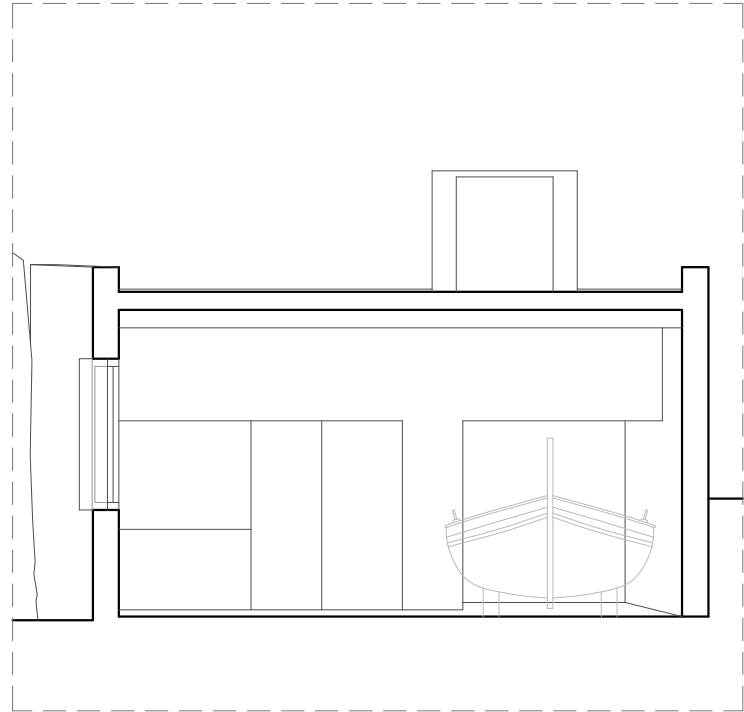


ALZADO FRONTAL A1 E 1/50

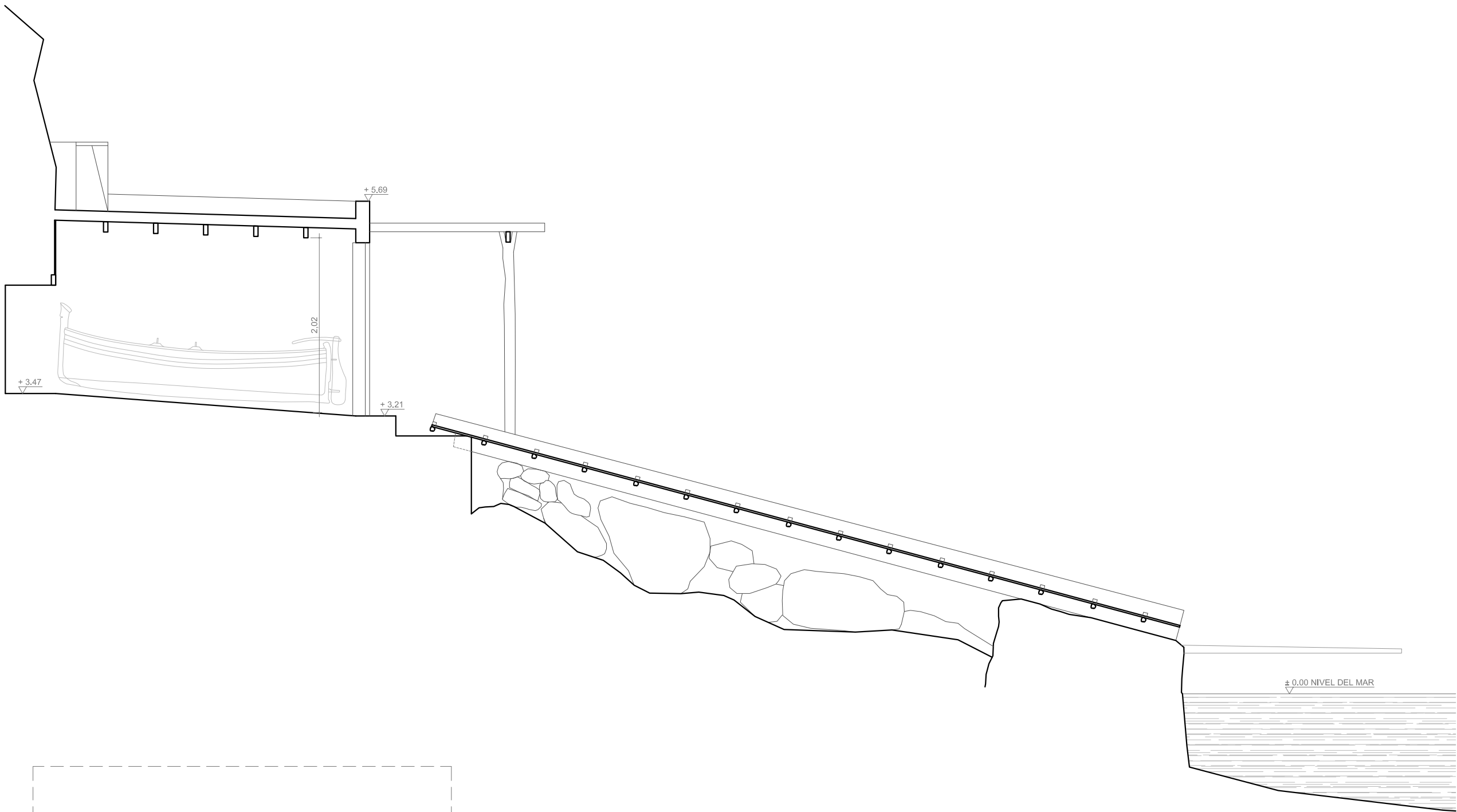


ALZADO LATERAL A2 E 1/50





SECCIÓN TRANSVERSAL S2 E 1/50



SECCIÓN LONGITUDINAL S1 E 1/50

