



CNC02/02/07/0054 - PM/MA-14/AFB (056/02) - C-4024

**PETICIONARIO:** ANTONIA FERNANDEZ BENNASAR  
**MUNICIPIO:** ALCÚDIA  
**LUGAR:** MANRESA  
**OBJETO:** RAMPA-VARADERO Y EXPLANADA-SOLARIUM  
**SUPERFICIE:** 37 m<sup>2</sup>

### PLANO DE SITUACIÓN



### PLANO DE LOCALIZACIÓN



# PLANO DE OBRAS (CONFRONTACIÓN)


 SUPERFICIE SOLICITADA EN ZONA DE DOMINIO PÚBLICO MARÍTIMO-TERRESTRE: 37,00 m<sup>2</sup>

SUPERFICIE EXISTENTE EN ZONA DE DOMINIO PÚBLICO MARÍTIMO-TERRESTRE SOLICITADA EN CONCESIÓN: 40,71 m<sup>2</sup>

 SOLARIUM: 27,16 m<sup>2</sup>

 RAMPA VARADERO: 13,55 m<sup>2</sup>

SUPERFICIE EXISTENTE EN ZONA DE DOMINIO PÚBLICO MARÍTIMO-TERRESTRE NO SOLICITADA EN CONCESIÓN: 8,68 m<sup>2</sup>

 RESTOS DE HORMIGÓN: 1,40 m<sup>2</sup>

 RAMPA VARADERO: 7,28 m<sup>2</sup>





CNC02/02/07/0065 - PM/MA-14/APC(070/02) - C-3950

**PETICIONARIO:** ANTONIA PLANAS COLL

**MUNICIPIO:** ALCÚDIA

**LUGAR:** ES BARCARÉS

**OBJETO:** LEGALIZACIÓN DE UNA PARTE DE TERRAZA Y ESCALERAS

**SUPERFICIE:** 9 m<sup>2</sup>

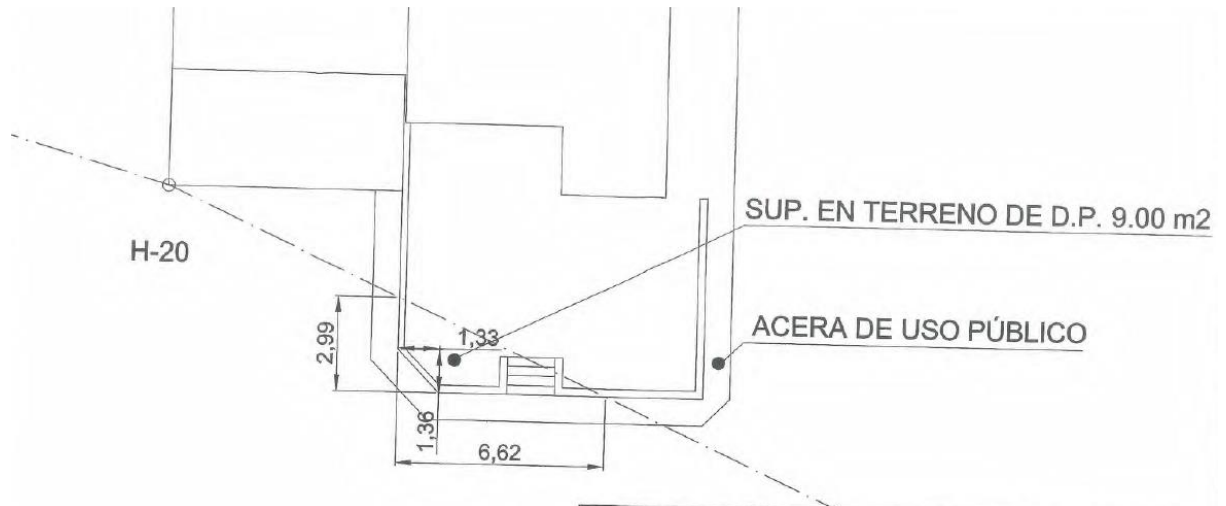
### PLANO DE SITUACIÓN



### PLANO DE LOCALIZACIÓN



# PLANO DE OBRAS





CNC02/03/07/0016 - PM/MA-14/GFT(017/03) - C-4026

**PETICIONARIO:** M<sup>a</sup> GABRIELA DE SA FIALHO TORRES Y HERMANOS

**MUNICIPIO:** ALCÚDIA

**LUGAR:** BONAIRE

**OBJETO:** LEGALIZACIÓN DE ESCALERA DE ACCESO Y ACONDICIONAMIENTO  
DE TRAMO DE COSTA CON LA CONSTRUCCIÓN MURO Y TERRAZA

**SUPERFICIE:** 184,95 m<sup>2</sup>

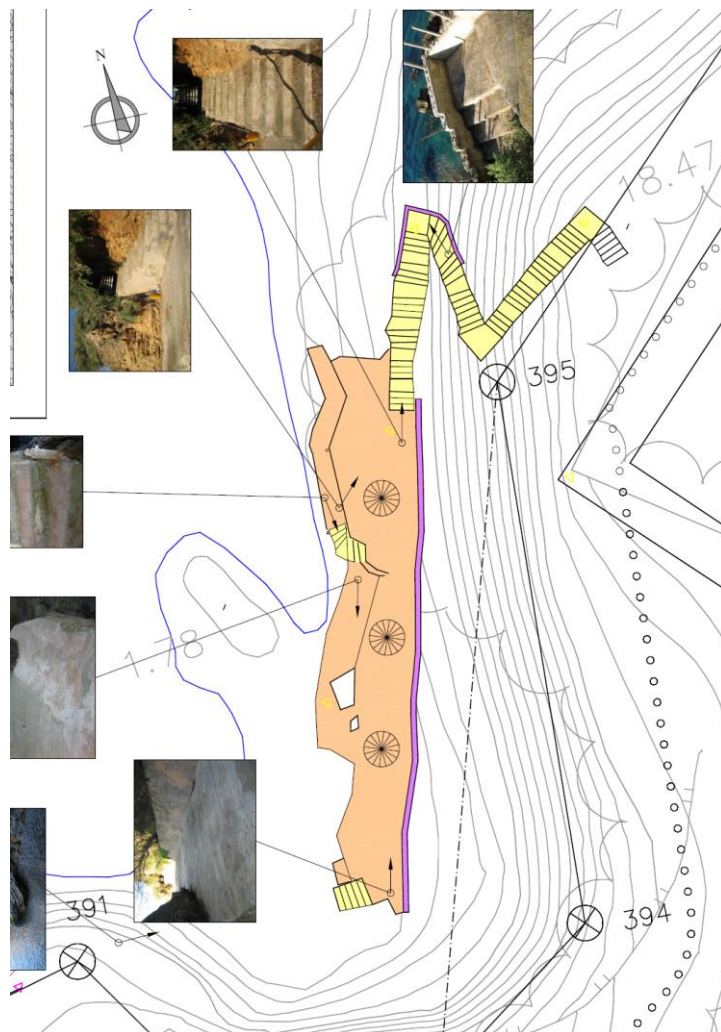
### PLANO DE SITUACIÓN



### PLANO DE LOCALIZACIÓN

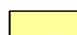




## PLANO DE OBRAS (CONFRONTACIÓN)



SUPERFICIE SOLICITADA EN ZONA DE DOMINIO PÚBLICO  
MARÍTIMO-TERRESTRE: 184,95 m<sup>2</sup>

SUPERFICIE REALMENTE OCUPADA EN ZONA DE DOMINIO PÚBLICO  
MARÍTIMO-TERRESTRE: 189,59 m<sup>2</sup>

	ESCALERAS: 45,12 m <sup>2</sup>
	SOLARIUM: 134,01 m <sup>2</sup>
	MURO: 10,46 m <sup>2</sup>



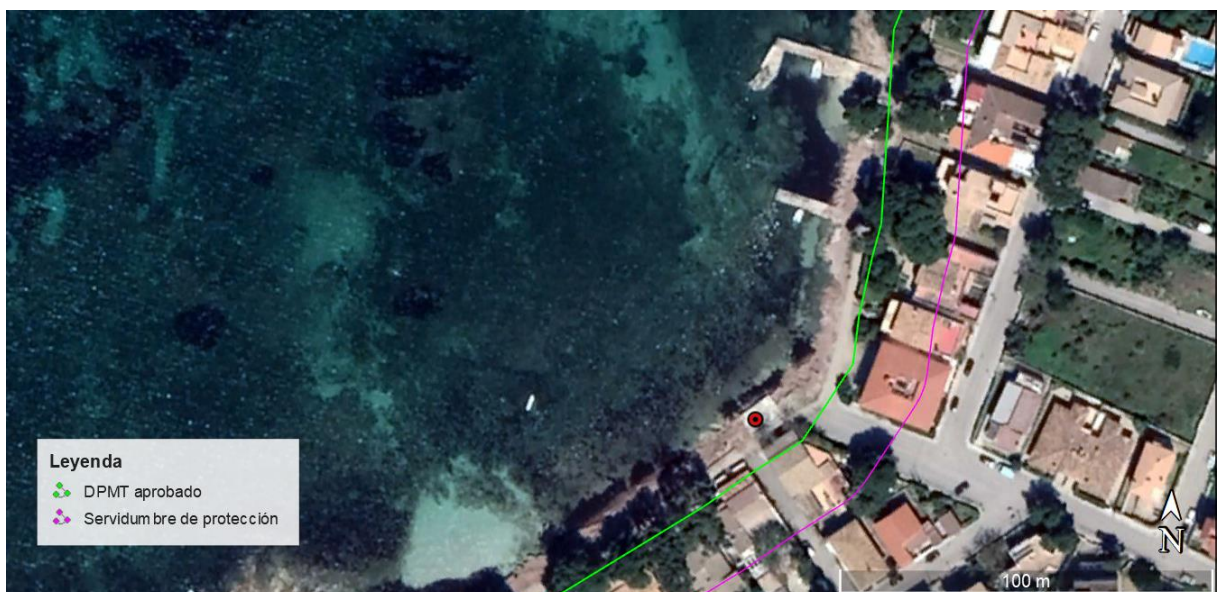
CNC02/03/07/0055 - PM/MA-14/BMA (057/03) - C-4000

**PETICIONARIO:** BONIFACIO MARTINEZ AGUILÓ Y OTROS  
**MUNICIPIO:** ALCÚDIA  
**LUGAR:** ES BARCARÈS  
**OBJETO:** LEGALIZACIÓN DE TERRAZA  
**SUPERFICIE:** 48 m<sup>2</sup>

### PLANO DE SITUACIÓN




### PLANO DE LOCALIZACIÓN



## PLANO DE OBRAS (CONFRONTACIÓN)



 SUPERFICIE SOLICITADA EN ZONA DE DOMINIO PÚBLICO  
MARÍTIMO-TERRESTRE SEGÚN EL PROYECTO PRESENTADO:  
62,06 m<sup>2</sup>

SUPERFICIE TOTAL REALMENTE OCUPADA EN ZONA DE DOMINIO PÚBLICO  
MARÍTIMO-TERRESTRE: 62,36 m<sup>2</sup>

 PLATAFORMA DE HORMIGÓN: 57,98 m<sup>2</sup>

 MURO DE HORMIGÓN: 4,08 m<sup>2</sup>

 ESCALONES: 0,30 m<sup>2</sup>





CNC02/04/07/0014 - PM/MA-14/AL (012/04) - C-4019

**PETICIONARIO:** ADELHEID LEHMACHER

**MUNICIPIO:** ALCÚDIA

**LUGAR:** BONAIRE

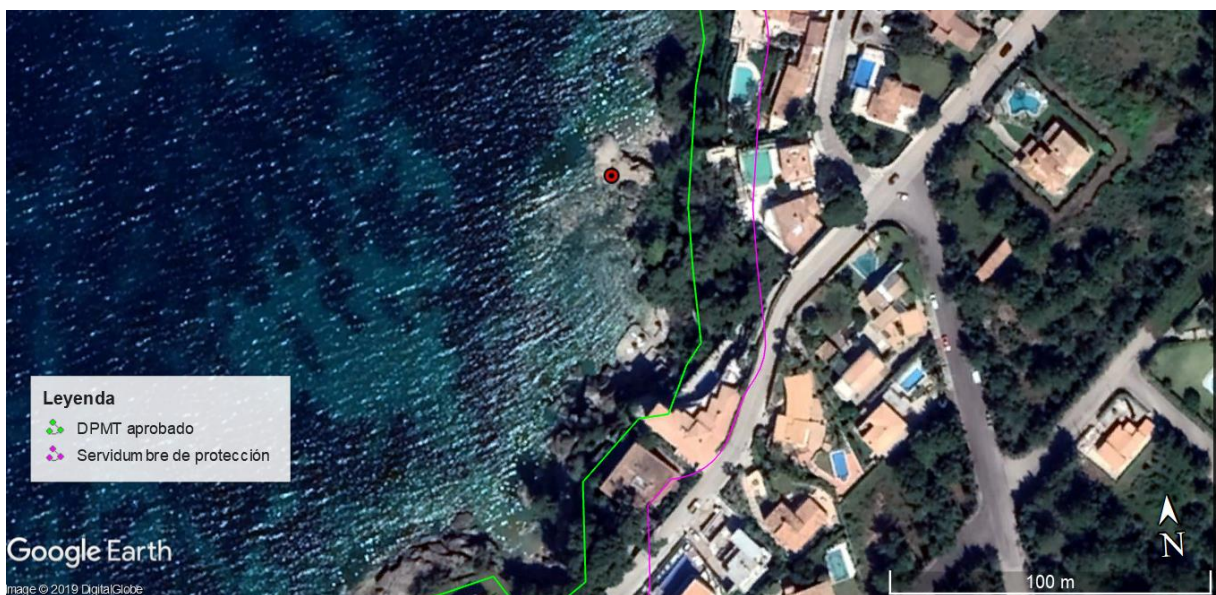
**OBJETO:** LEGALIZACIÓN DE TERRAZAS, SOLARIUM, ESCALERAS Y MURO DE PIEDRA

**SUPERFICIE:** 205 m<sup>2</sup>

### PLANO DE SITUACIÓN



### PLANO DE LOCALIZACIÓN



## PLANO DE OBRAS (CONFRONTACIÓN)



▨ SUPERFICIE SOLICITADA EN CONCESIÓN: 205,00 m<sup>2</sup>

SUPERFICIE TOTAL REALMENTE OCUPADA EN ZONA DE DOMINIO PÚBLICO MARÍTIMO-TERRESTRE: 554,04 m<sup>2</sup>

- ESCALERAS EMPEDRADAS: 74,11 m<sup>2</sup>
- SOLARIUM EMPEDRADO: 72,05 m<sup>2</sup>
- ESCALERAS DE HORMIGÓN: 4,23 m<sup>2</sup>
- SOLARIUM DE HORMIGÓN: 71,96 m<sup>2</sup>
- MURO: 29,76 m<sup>2</sup>
- ZONA AJARDINADA: 276,47 m<sup>2</sup>
- DUCHA: 0,91 m<sup>2</sup>
- EMBARCADERO: 14,35 m<sup>2</sup>
- ESCOLLERA: 10,20 m<sup>2</sup>



CNC02/09/07/0015 - PM/MA-14/CNMP (015/09)

**PETICIONARIO:** CLUB NAÚTICO MAL PAS - BONAIRE

**MUNICIPIO:** ALCÚDIA

**LUGAR:** MAL PAS - BONAIRE

**OBJETO:** EMBARCADERO

**SUPERFICIE:** 1.398,70 m<sup>2</sup>

## PLANO DE SITUACIÓN



## PLANO DE LOCALIZACIÓN







CNC02/10/07/0005 - PM/MA - 14/GPLL (005/10)

**PETICIONARIO:** GABRIEL PAYERAS LLOMPART

**MUNICIPIO:** ALCÚDIA

**LUGAR:** MANRESA

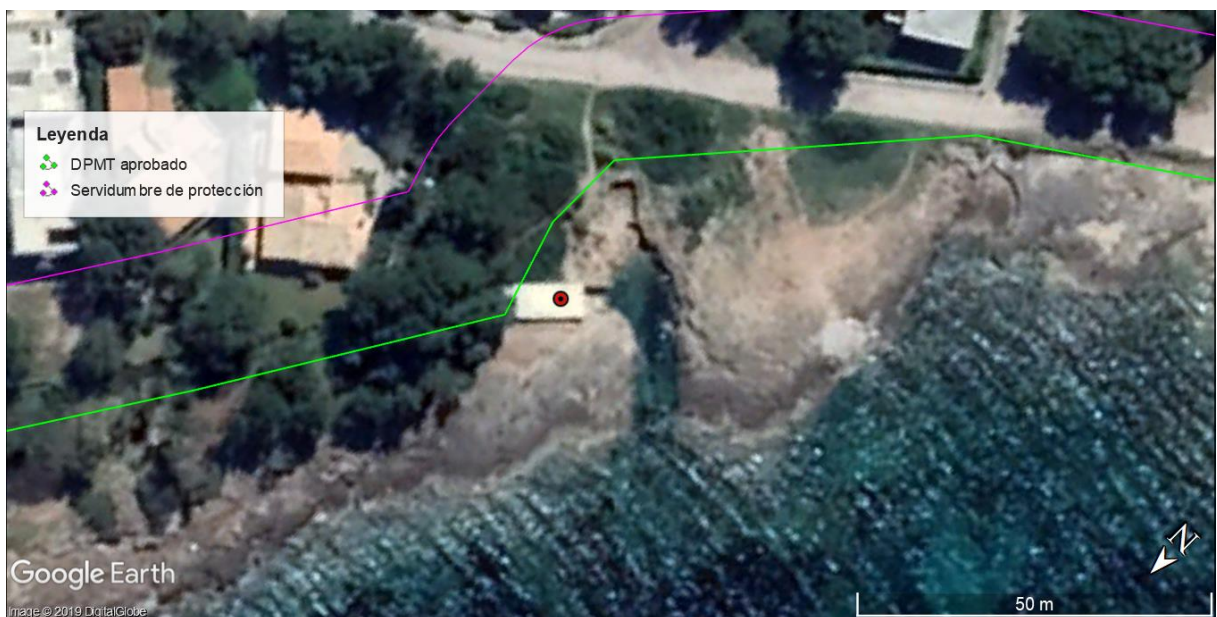
**OBJETO:** CASETA GUARDABOTES

**SUPERFICIE:** 98,87 m<sup>2</sup>

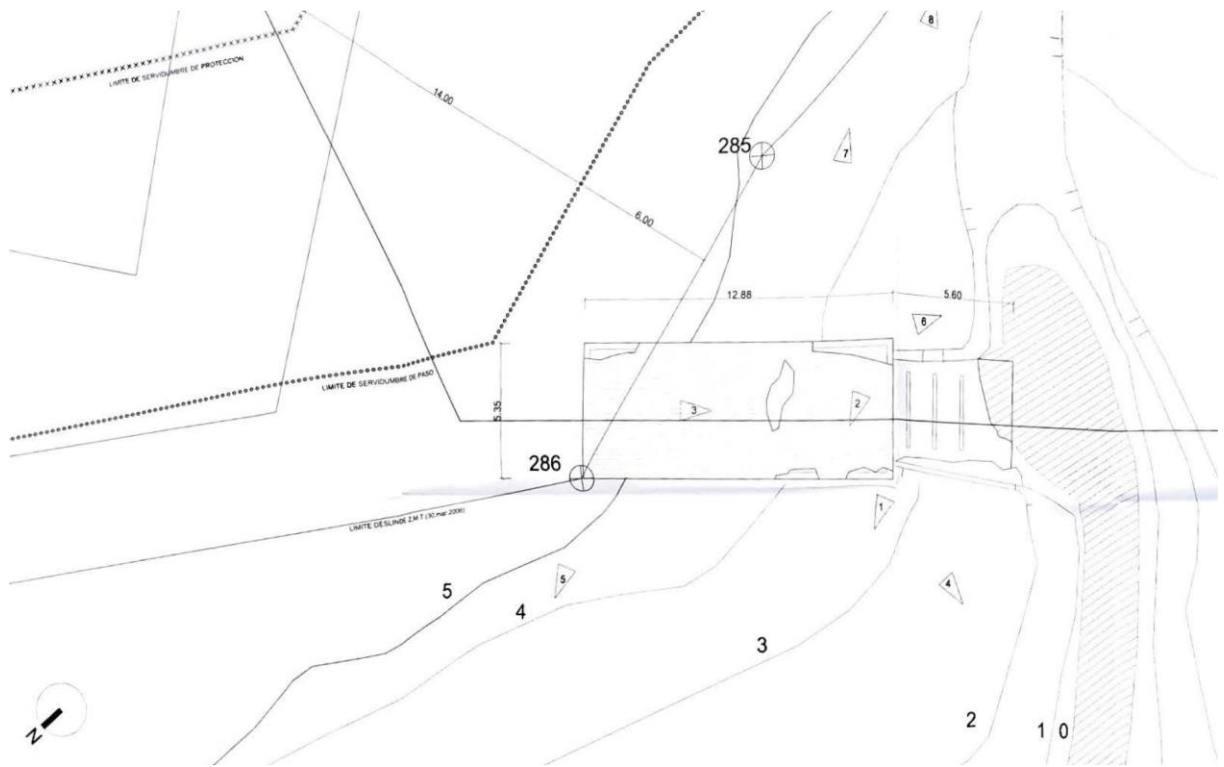
### PLANO DE SITUACIÓN



### PLANO DE LOCALIZACIÓN



# PLANO DE OBRAS





CNC02/10/07/0013 - PM/MA-14 FBP

**PETICIONARIO:** FEDERACIÓ BALEAR DE PIRAGÜISME

**MUNICIPIO:** ALCÚDIA

**LUGAR:** LAGO ESPERANZA

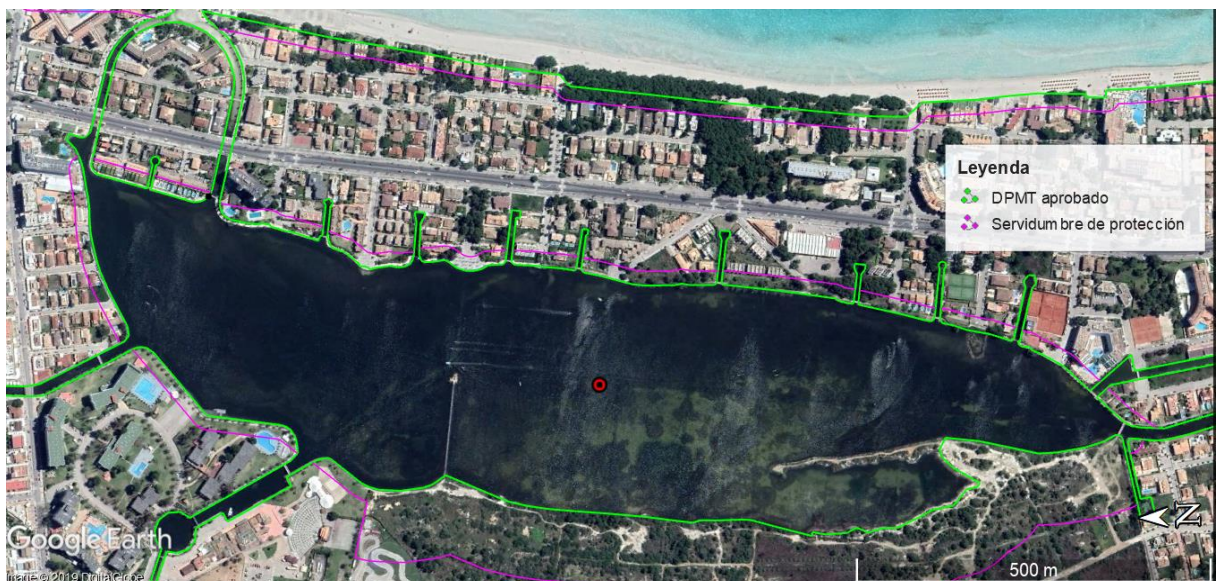
**OBJETO:** INSTALACIÓN DE BOYAS PARA CAMPO DE REGATAS DE PIRAGÜISMO

**SUPERFICIE:** 81.000 m<sup>2</sup>

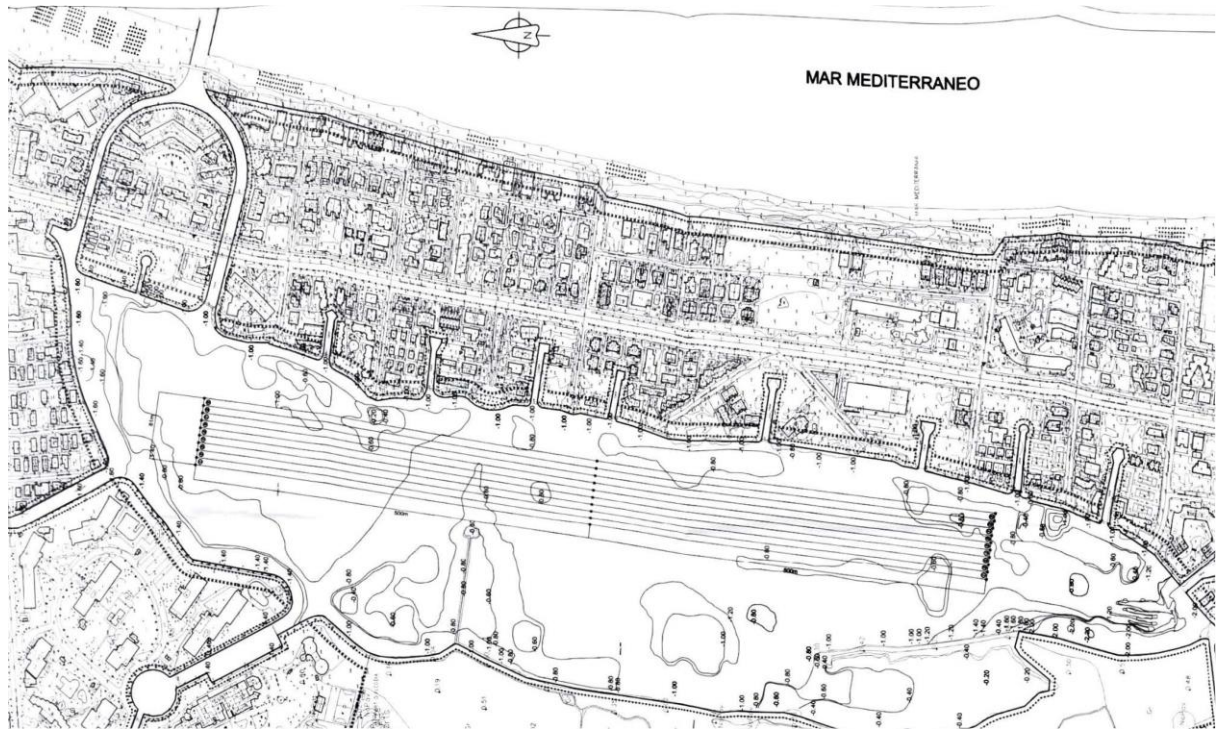
### PLANO DE SITUACIÓN



### PLANO DE LOCALIZACIÓN



# PLANO DE OBRAS







CNC02/11/07/0019 - PM/MA - 14/FBP

**PETICIONARIO:** FEDERACIÓ BALEAR DE PIRAGÜISME

**MUNICIPIO:** ALCÚDIA

**LUGAR:** ES MAL PAS

**OBJETO:** CASETA GUARDABOTES Y RAMPA VARADERO

**SUPERFICIE:** 51,71 m<sup>2</sup>

## PLANO DE SITUACIÓN



## PLANO DE LOCALIZACIÓN







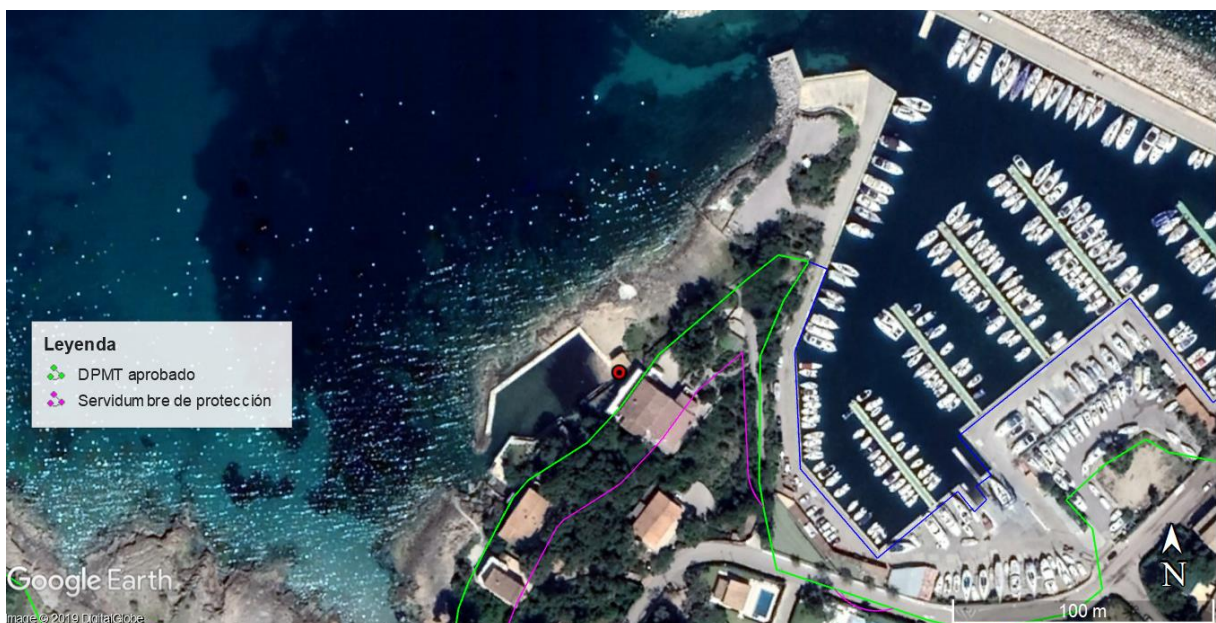
CNC02/11/07/0025 - PM/MA - 14/FBP

**PETICIONARIO:** FEDERACIÓ BALEAR DE PIRAGÜISME  
**MUNICIPIO:** ALCÚDIA  
**LUGAR:** ES MAL PAS  
**OBJETO:** CASETA Y RAMPA VARADERO  
**SUPERFICIE:** 75,12 m<sup>2</sup>

### PLANO DE SITUACIÓN



### PLANO DE LOCALIZACIÓN







CNC02/12/07/0004 - PM/MA - 14/ IASL

**PETICIONARIO:** INVERSORA ANCO, S.L.

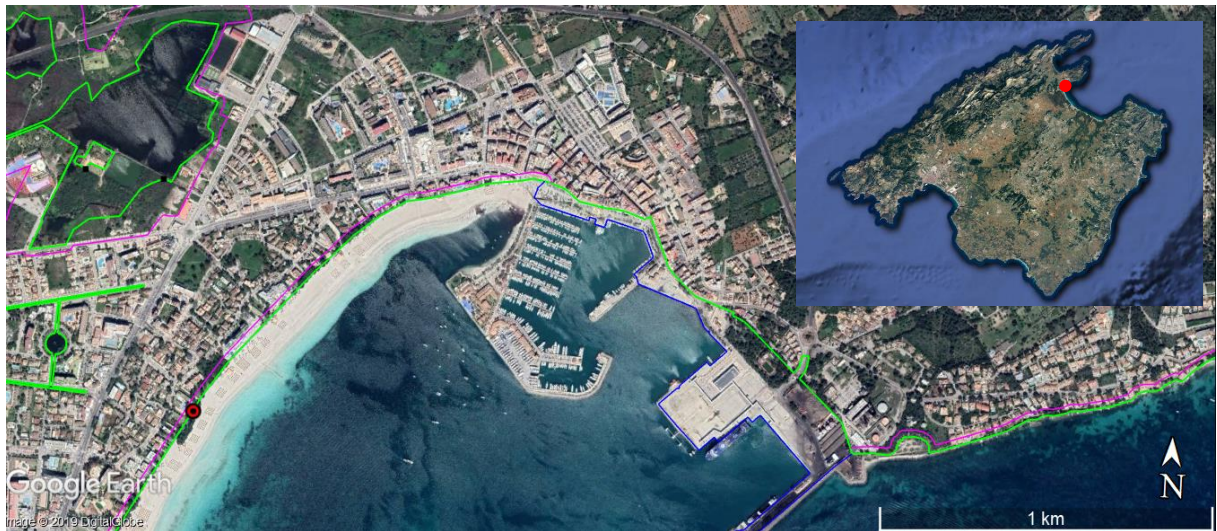
**MUNICIPIO:** ALCÚDIA

**LUGAR:** PLAYA DE ALCÚDIA. SECTOR 1

**OBJETO:** MURO, CAMINO, JARDIN Y JUEGOS INFANTILES

**SUPERFICIE:** 365,90 m<sup>2</sup>

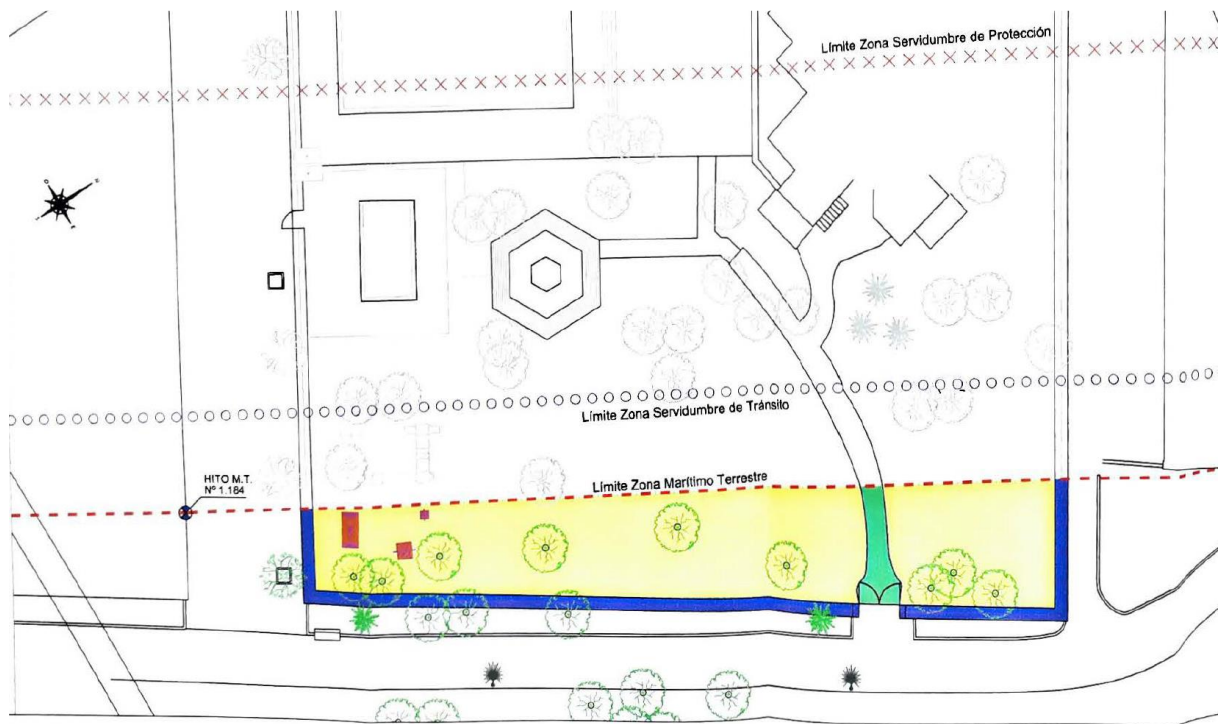
### PLANO DE SITUACIÓN



### PLANO DE LOCALIZACIÓN



# PLANO DE OBRAS





CNC02/13/07/0012 - PM/MA - 14/ GRSL

**PETICIONARIO:** BARCARÈS BEACH CLUB S.L.

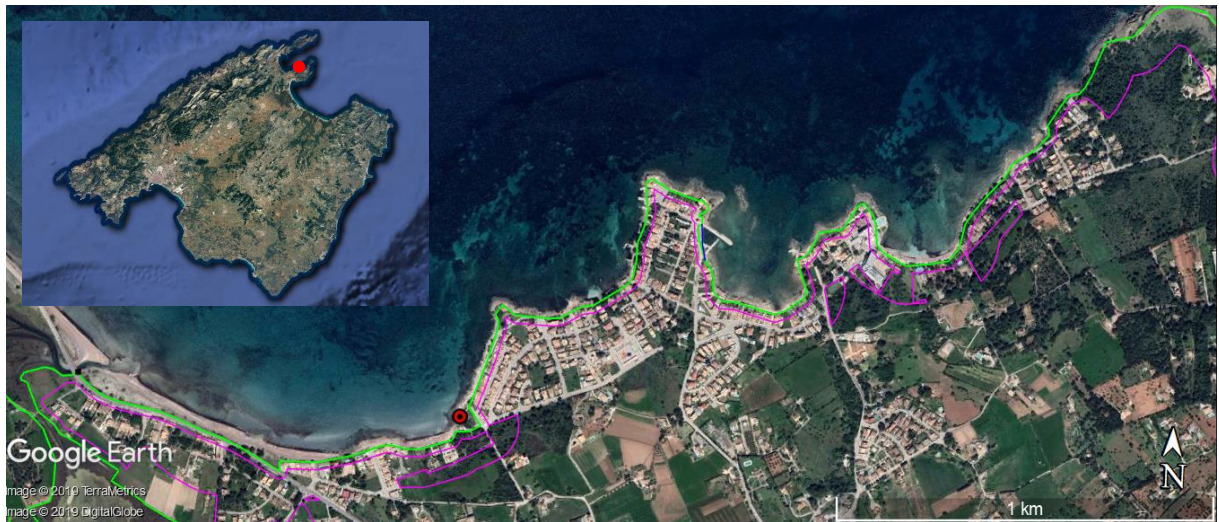
**MUNICIPIO:** ALCÚDIA

**LUGAR:** ES BARCARÈS

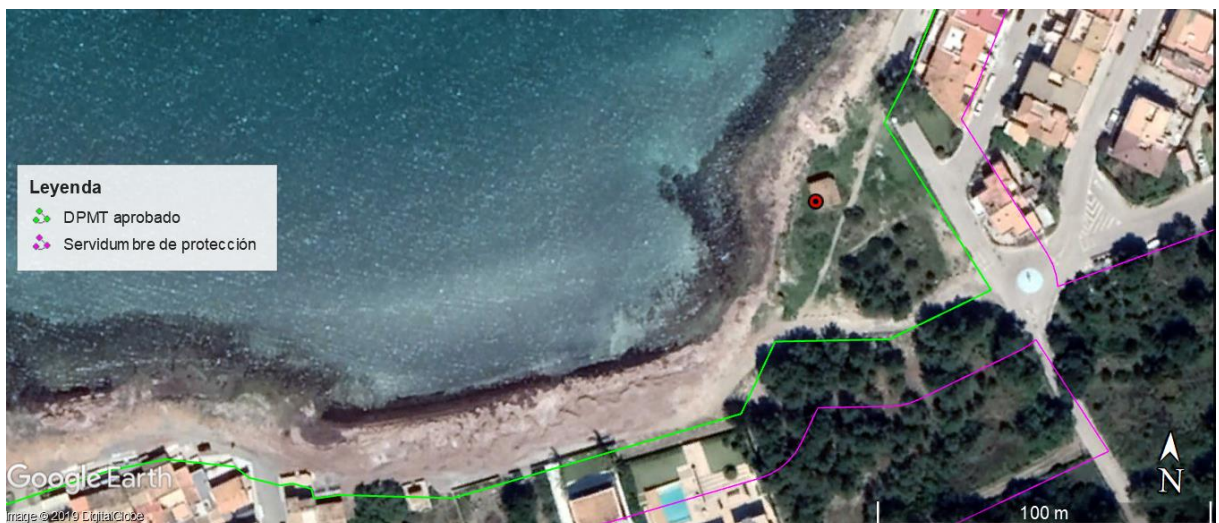
**OBJETO:** BAR-RESTAURANTE Y ELEMENTOS DESMONTABLES

**SUPERFICIE:** 1.036,75 m<sup>2</sup>

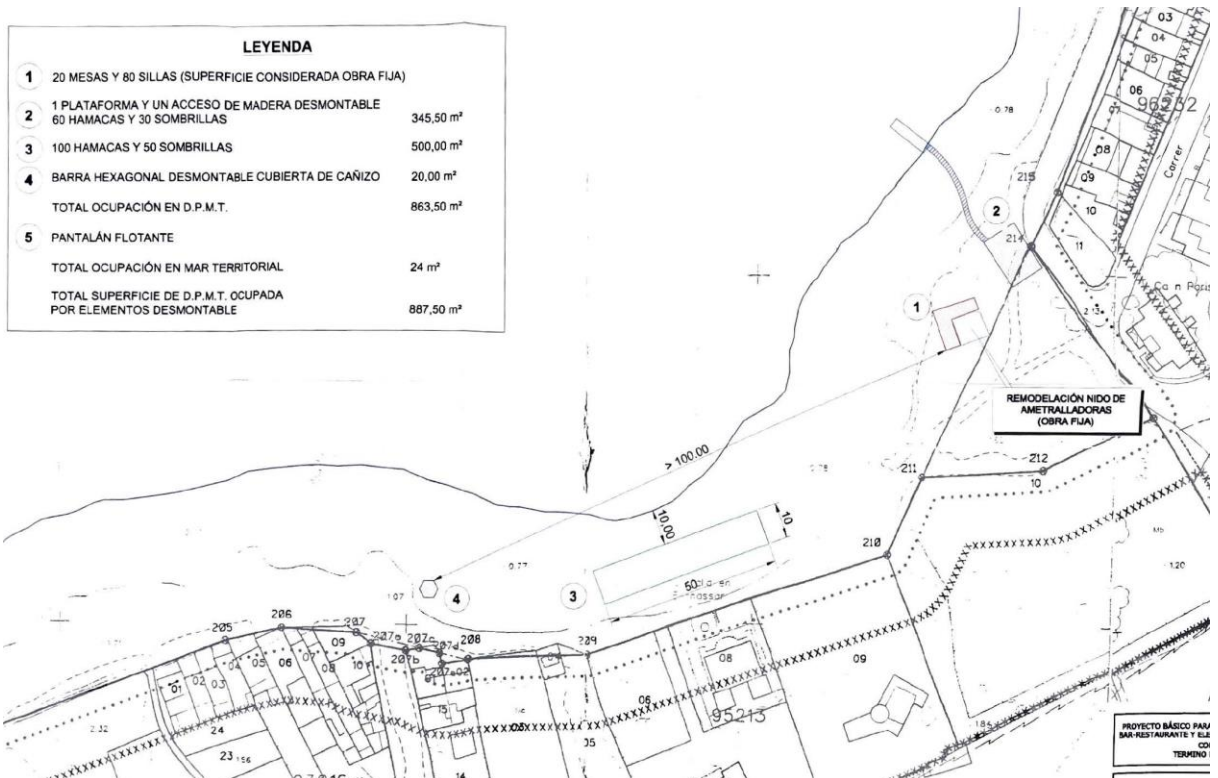
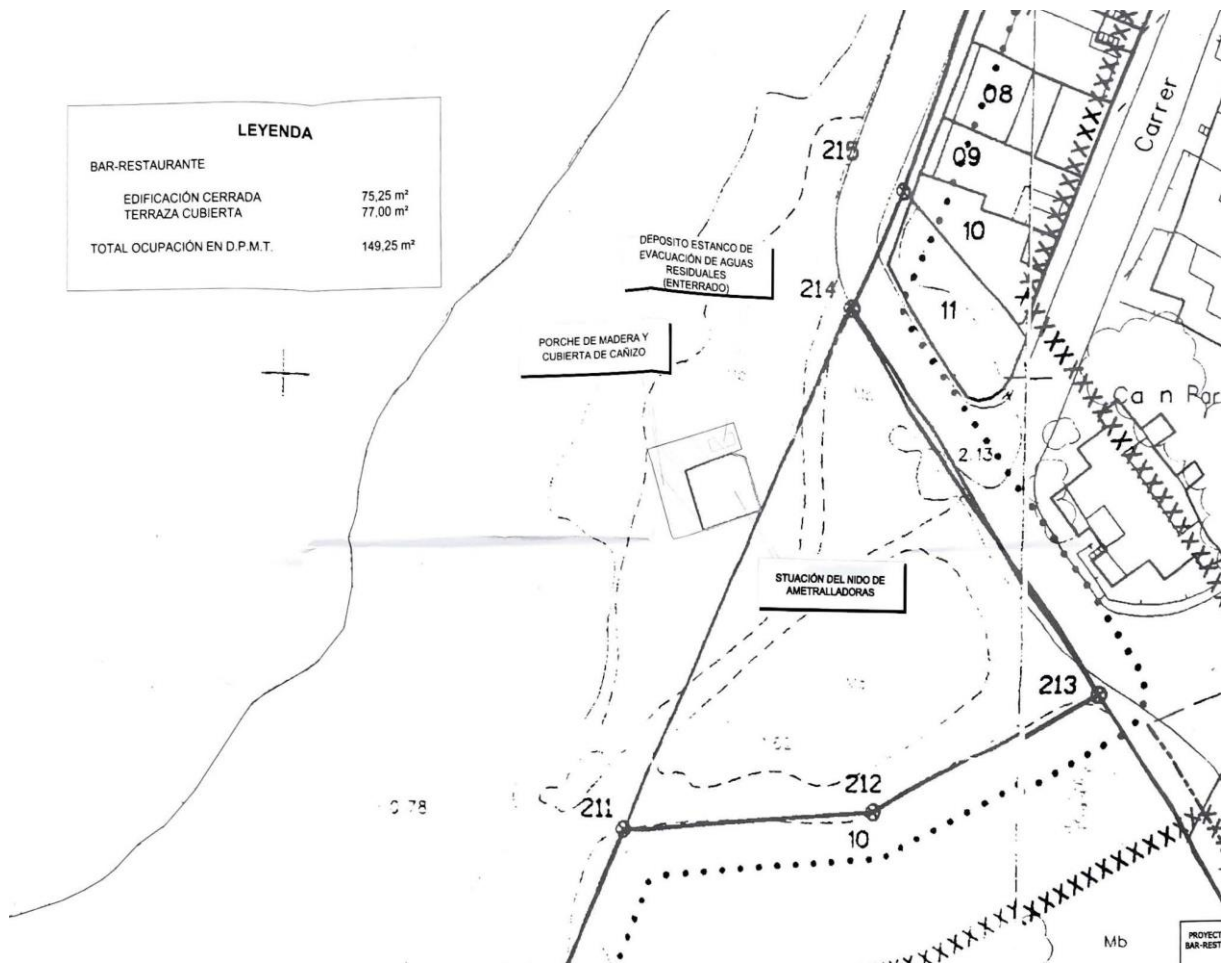
### PLANO DE SITUACIÓN



### PLANO DE LOCALIZACIÓN



# PLANO DE OBRAS







CNC02/13/07/0042 - PM/MA-14/ AFR

**PETICIONARIO:** ANTONIO FLUXÁ ROSSELLÓ  
**MUNICIPIO:** ALCÚDIA  
**LUGAR:** MAL PAS  
**OBJETO:** SOLARIUM Y ESCALERA  
**SUPERFICIE:** 33,50 m<sup>2</sup>

### PLANO DE SITUACIÓN



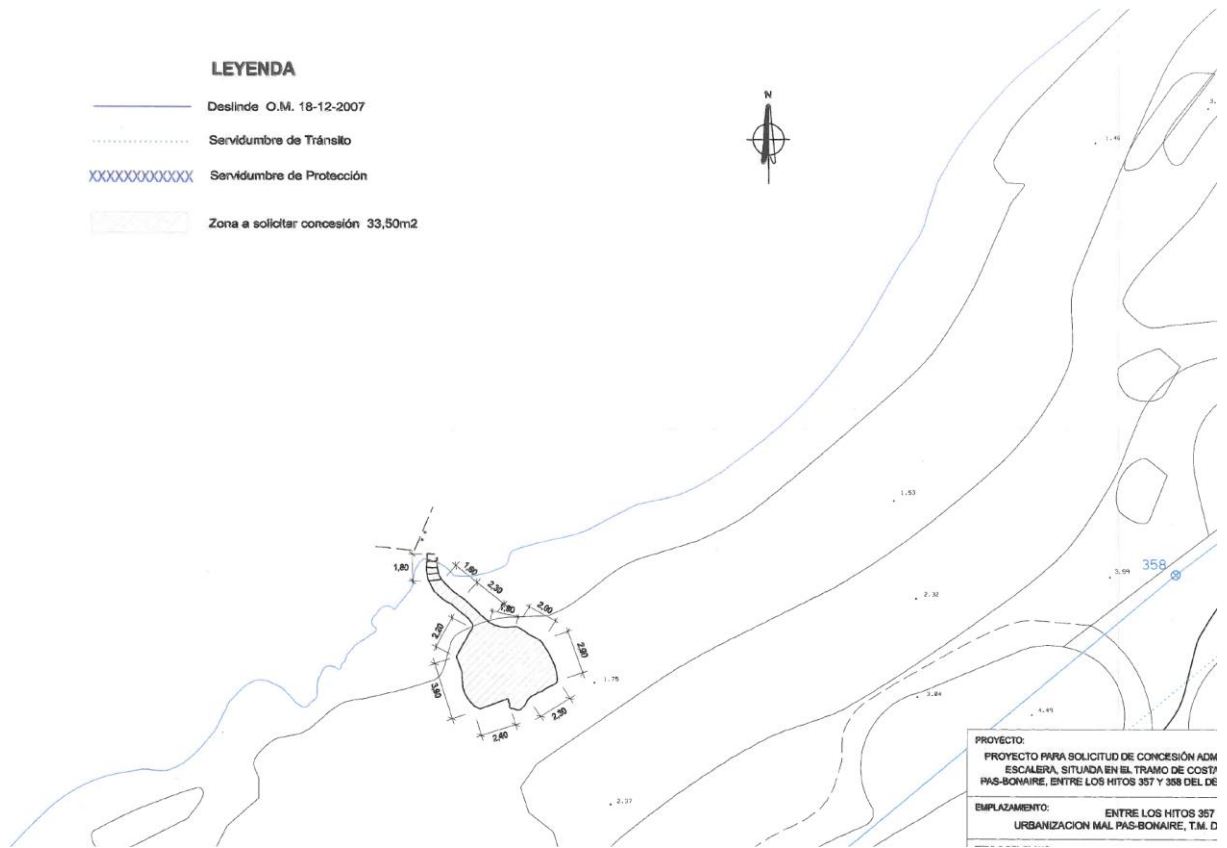
### PLANO DE LOCALIZACIÓN



# PLANO DE OBRAS

## LEYENDA

- Deslinde O.M. 18-12-2007
- ..... Servidumbre de Tránsito
- XXXXXXXXXXXX Servidumbre de Protección
- ▨ Zona a solicitar concesión 33,50m<sup>2</sup>

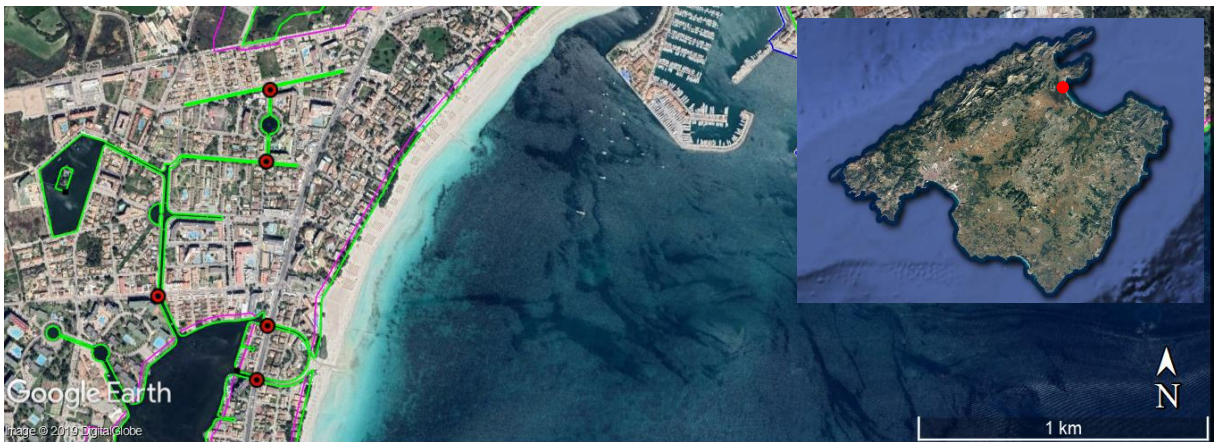




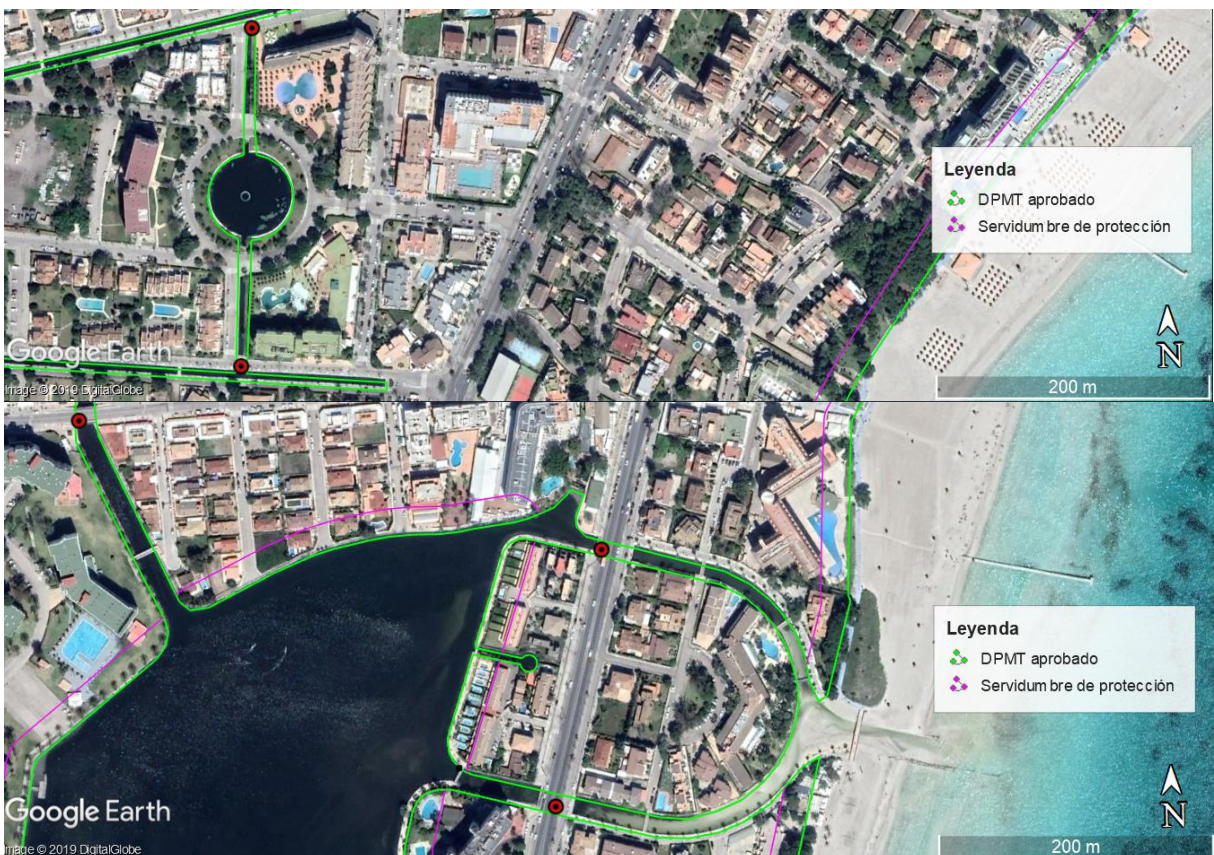
CNC02/15/07/0136 - PM/MA-14/ RG

**PETICIONARIO:** REDEXIS GAS, S.A.U.  
**MUNICIPIO:** ALCÚDIA  
**LUGAR:** PORT D'ALCÚDIA  
**OBJETO:** CANALIZACIÓN DE GAS NATURAL  
**SUPERFICIE APROXIMADA:** 85 m<sup>2</sup>

### PLANO DE SITUACIÓN



### PLANO DE LOCALIZACIÓN







CNC02/16/07/0066 - PM/MA-14/ AA

**PETICIONARIO:** AJUNTAMENT D'ALCÚDIA  
**MUNICIPIO:** ALCÚDIA  
**LUGAR:** LA VICTORIA  
**OBJETO:** INSTALACIÓN DE UN PASO CANADIENSE  
**SUPERFICIE:** 65,15 m<sup>2</sup>

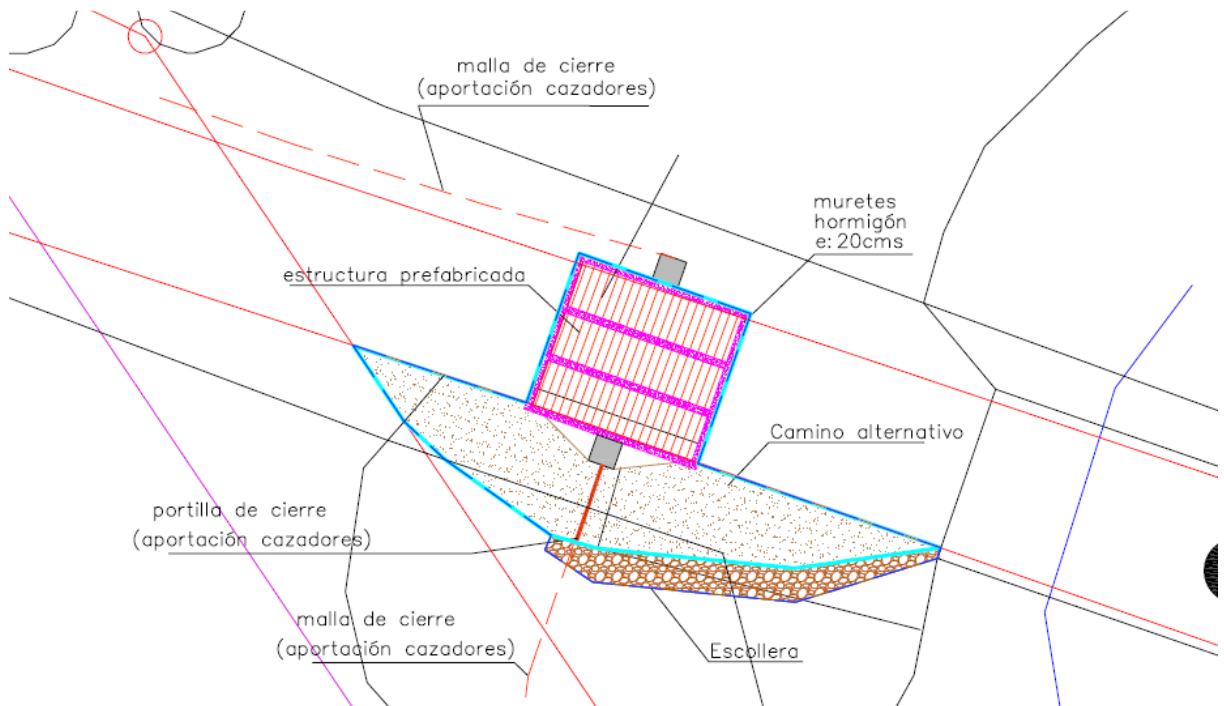
### PLANO DE SITUACIÓN



### PLANO DE LOCALIZACIÓN



# PLANO DE OBRAS



## LEYENDA DPMT

<span style="color: red;">○</span>	Hito Marítimo Terrestre
<span style="color: red;">—</span>	Límite Marítimo Terrestre
<span style="color: magenta;">—</span>	Servidumbre de tránsito

<span style="border: 1px solid cyan; display: inline-block; width: 15px; height: 10px;"></span>	SUPERFICIE SOLICITADA = 65,15 m <sup>2</sup>
<span style="border: 1px solid orange; display: inline-block; width: 15px; height: 10px;"></span>	SUPERFICIE ESCOLLERA = 9,87 m <sup>2</sup>
<span style="border: 1px solid blue; display: inline-block; width: 15px; height: 10px;"></span>	SUPERFICIE TOTAL A OCUPAR = 75,02 m <sup>2</sup>

PASO CANALIZADO EN TRAMO DE COSTA DEL CAMÍ VELL DE LA VICTORIA, ALGÜESÇA

PLANTA ACTUACIÓN

ESCALA



CNC02/16/07/0067 - PM/MA-14/ MWSL

**PETICIONARIO:** MALLORCA WAKEBOARD, SL  
**MUNICIPIO:** ALCÚDIA  
**LUGAR:** LAGO MENOR  
**OBJETO:** INSTALACIÓN DE CABLE DE ESQUÍ  
**SUPERFICIE APROXIMADA:** 20.300 m<sup>2</sup>

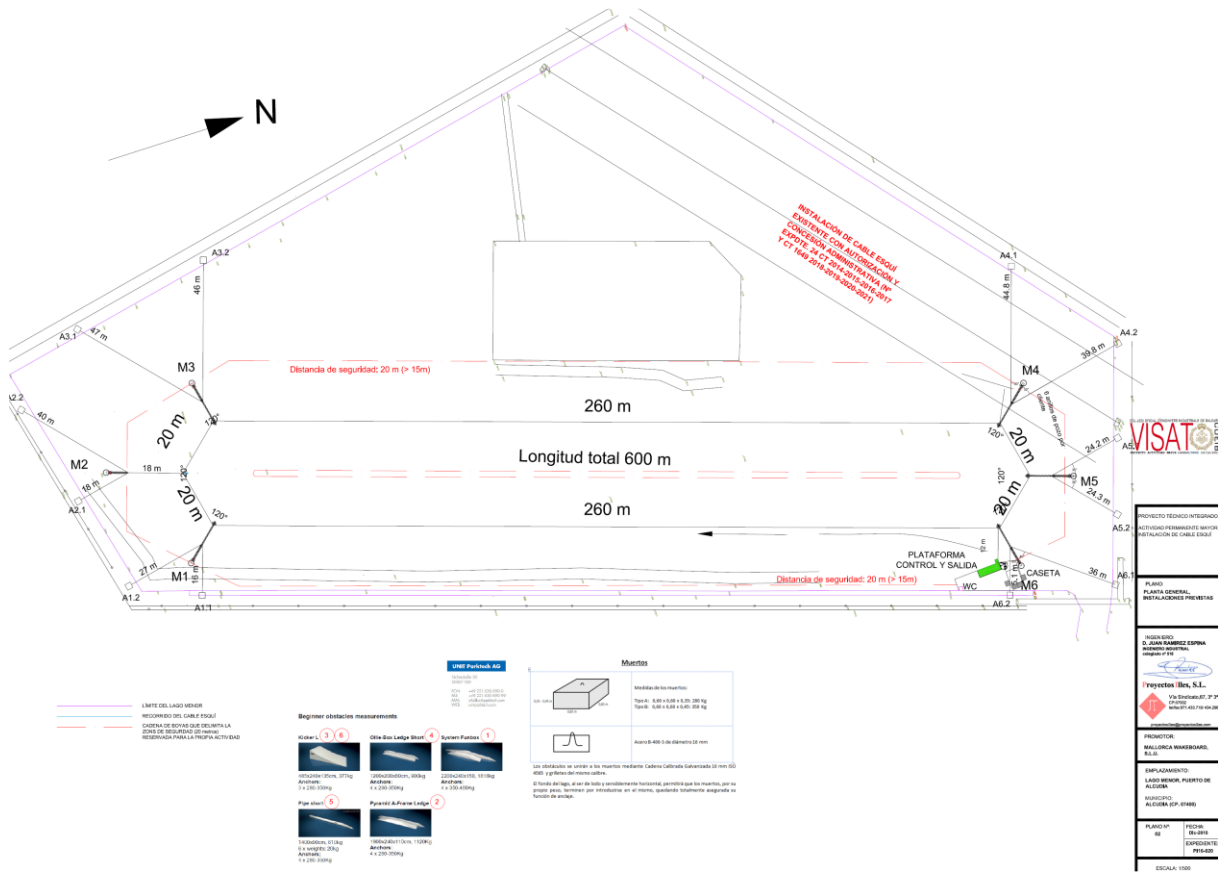
### PLANO DE SITUACIÓN



### PLANO DE LOCALIZACIÓN



# PLANO DE OBRAS



--- LÍMITE DEL LADO VENCER  
 --- RECORRIDO DEL CABLE EDUCI  
 --- CORONA DE BARRAS DE REFORZO LA ZONA DE SEGURIDAD (20 metros) RESERVADA PARA LA FERIA ACTIVIDAD

**Beginner obstacles measurements**

<p><b>Kicker</b> (1)</p> <p>Altura: 100 cm, 20 kg Anchura: 1 x 200 (200 cm)</p>	<p><b>Caja de Ledges</b> (4)</p> <p>Altura: 100 cm, 20 kg Anchura: 1 x 200 (200 cm)</p>	<p><b>Synchron Fatigue</b> (1)</p> <p>Altura: 100 cm, 20 kg Anchura: 1 x 200 (200 cm)</p>
<p><b>Pipe shot</b> (5)</p> <p>Altura: 100 cm, 20 kg Anchura: 1 x 200 (200 cm)</p>	<p><b>Pyramid &amp; Paralel Ledges</b> (2)</p> <p>Altura: 100 cm, 20 kg Anchura: 1 x 200 (200 cm)</p>	

**Muestras**

<p>Muestras de los muros</p> <p>Tapa: 8.80 x 0.80 x 0.20 m Base: 8.80 x 0.80 x 0.20 m</p>	<p>Acero D-408-10a diámetro 10 mm</p>
---	---------------------------------------

Los obstáculos se van a los muros mediante Carrera Calibrada Calibrada 20 mm Ø 400, según el plano adjunto.  
 El fondo del lago, al ser de balsa y nivelación horizontal, permite que los muros, por su propio peso, tienden por inclinarse en el mismo, quedando totalmente asegurado su función de anclaje.

**VISAT**

ACTIVIDAD TÉCNICO INGENIERO  
 ACTIVIDAD PERMANENTE DE BOMBA  
 INSTALACIONES DE CABLE EDUCI

PLANO: PLATAFORMA GENERAL, INSTALACIONES PREVENTIVAS

PROYECTISTA:  
 J. JUAN RAMÍREZ ESPINA  
 INGENIERO TÉCNICO  
 INGENIERO DE B.O.

PROYECTO: PROYECTO SIES, S.L.  
 Vía de acceso Nº 27 Pº  
 03001 Alicante

PROYECTOR:  
 MALLORCA INGENIEROS, S.L.

EMPLAZAMIENTO:  
 LADO MENOR, PUERTO DE ACCESO

MUNICIPIO:  
 ALICANTE (03106)

PLANO Nº:  
 02

FECHA:  
 02/08/2018

EXPEDIENTE:  
 000000

ESCALA: 1:500





CNC02/16/07/0079 - PM/MA-14/ DSL

**PETICIONARIO:** DASKA, S.L.  
**MUNICIPIO:** ALCÚDIA  
**LUGAR:** BONAIRE  
**OBJETO:** MUROS, ESCALERAS Y SOLARIUM  
**SUPERFICIE:** 261 m<sup>2</sup>

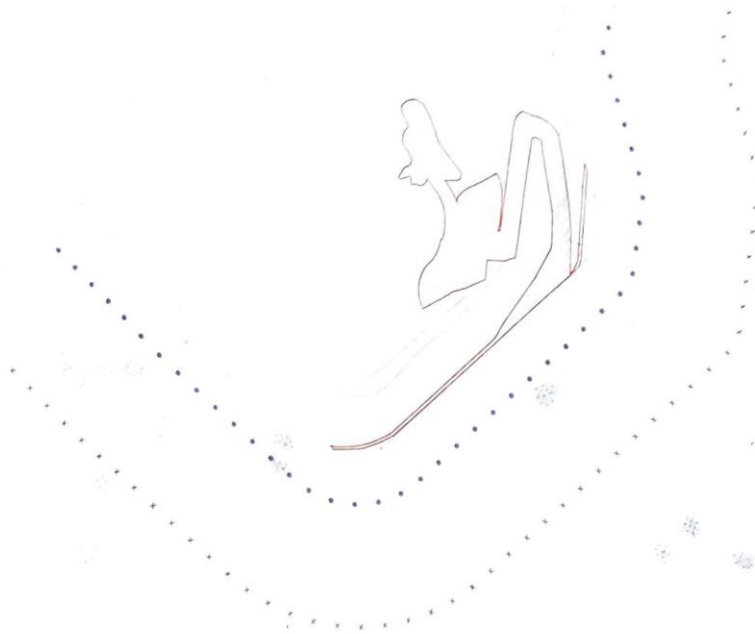
### PLANO DE SITUACIÓN



### PLANO DE LOCALIZACIÓN



# PLANO DE OBRAS



SUPERFICIE TOTAL A OCUPAR  
EN D.P.M.T  
261 m<sup>2</sup>



CNC02/16/07/0099 - PM/MA-14/FBP

**PETICIONARIO:** FEDERACIÓ BALEAR DE PIRAGÜISME  
**MUNICIPIO:** ALCÚDIA  
**LUGAR:** LAGO MENOR  
**OBJETO:** INSTALACIÓN DE CAMPO DE REGATAS  
**SUPERFICIE:** 9.000 m<sup>2</sup>

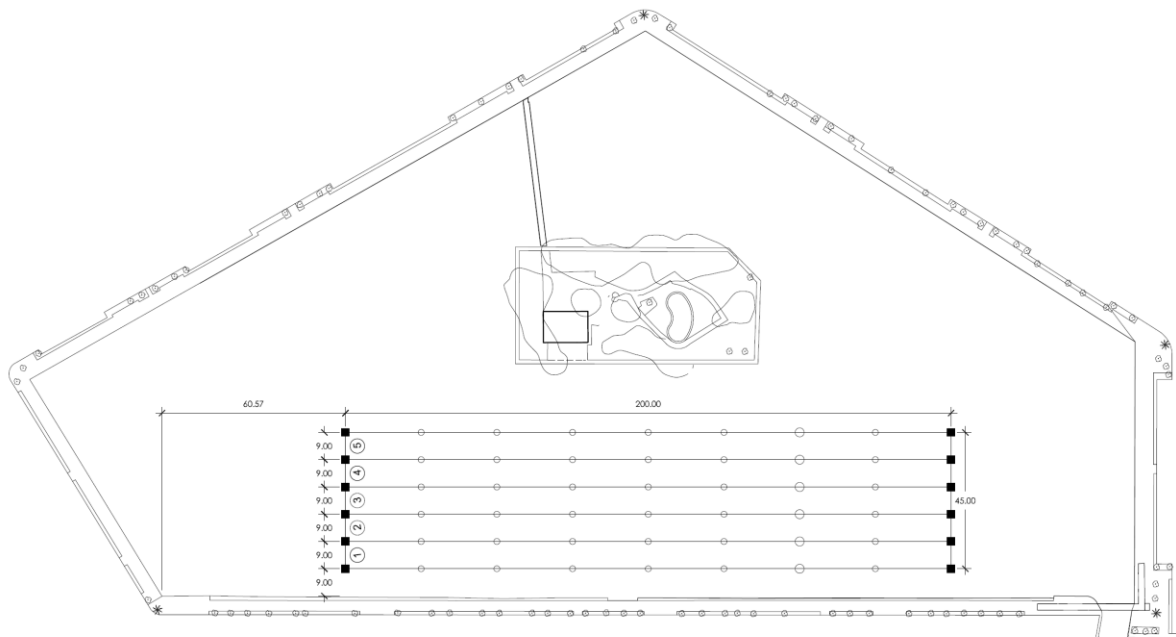
### PLANO DE SITUACIÓN




### PLANO DE LOCALIZACIÓN



# PLANO DE OBRAS



		INSTALACIÓN DE BOYAS PARA CAMPO DE REGATAS PIRAGÜISMO DE REGATAS PIRAGÜISMO	PROMOTOR:  Federación Balear de Piragüisme
INGENIERO INDUSTRIAL: IGNACIO MORENO MIRALLES			
SITUACIÓN: LAGO MENOR, PORT D'ALCÚDIA, T.M. ALCÚDIA			
PLANO Nº 2	PROYECTO CONCESIÓN ADMINISTRATIVA	SITUACIÓN Y EMPLAZAMIENTO	
ALCUDIA, OCTUBRE 2016		ESCALA	1/1.000



CNC02/16/07/0109 - PM/MA-14/ AA

**PETICIONARIO:** AJUNTAMENT D'ALCÚDIA

**MUNICIPIO:** ALCÚDIA

**LUGAR:** MARISTANY

**OBJETO:** ACONDICIONAMIENO ZONA HÚMEDA PARA TURISMO  
ORNITOLÓGICO

**SUPERFICIE APROXIMADA:** 175 m<sup>2</sup>

### PLANO DE SITUACIÓN



### PLANO DE LOCALIZACIÓN



# PLANO DE OBRAS





CNC02/17/07/0029 - PM/MA-14 JPB

**PETICIONARIO:** JAIME PONS BUJOSA

**MUNICIPIO:** ALCÚDIA

**LUGAR:** MAL PAS

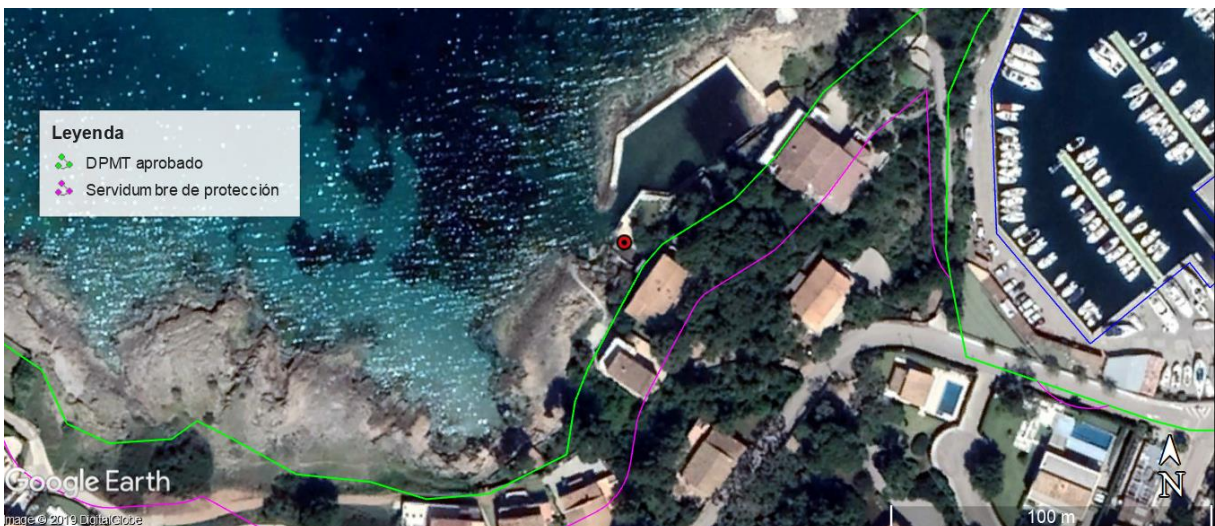
**OBJETO:** PLATAFORMA, VARADERO Y ZONA AJARDINADA

**SUPERFICIE:** 213,92 m<sup>2</sup>

### PLANO DE SITUACIÓN



### PLANO DE LOCALIZACIÓN



# PLANO DE OBRAS







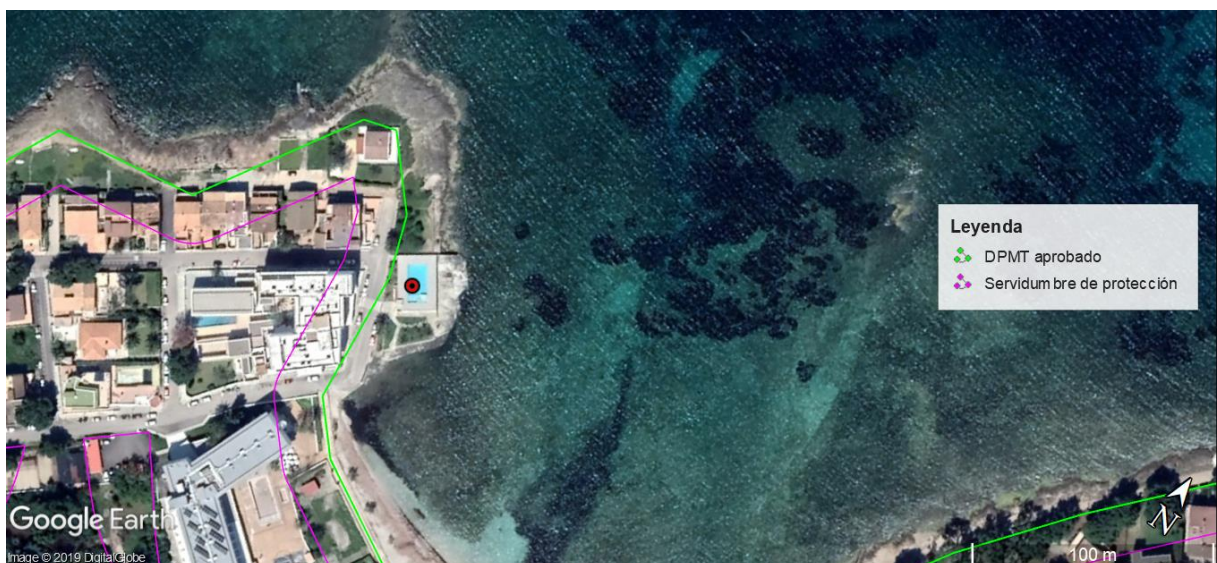
CNC02/18/07/0002 - PM/MA-14/ JCB

**PETICIONARIO:** JUANA ANA CRESPI BISQUERRA  
**MUNICIPIO:** ALCÚDIA  
**LUGAR:** MORER VERMELL  
**OBJETO:** PISCINA SENDERO Y TERRAZA  
**SUPERFICIE:** 664,18 m<sup>2</sup>

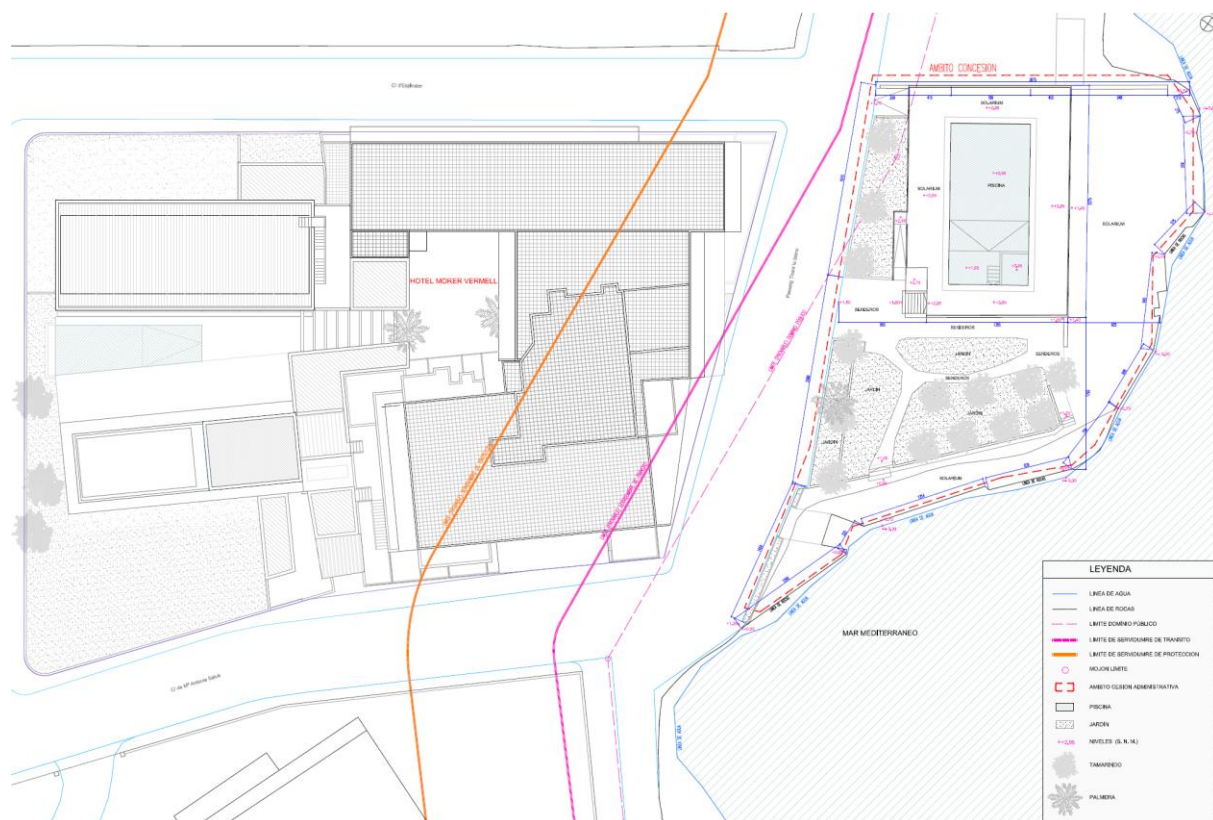
### PLANO DE SITUACIÓN



### PLANO DE LOCALIZACIÓN



# PLANO DE OBRAS





CNC02/18/07/0051 - PM/MA-14/ BFG

**PETICIONARIO:** BALEARIC FINANCE GRUP CAPITAL, S.L.

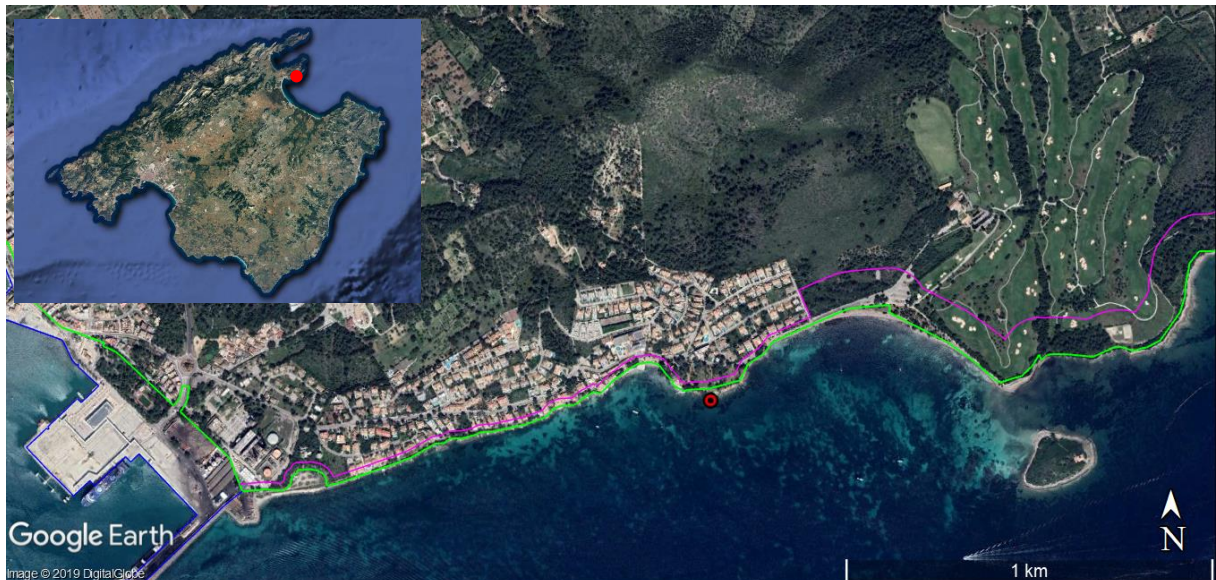
**MUNICIPIO:** ALCÚDIA

**LUGAR:** ALCANADA

**OBJETO:** REHABILITACIÓN DE TERRAZA, SOLARIUM Y EMBARCADERO

**SUPERFICIE:** 452,94 m<sup>2</sup>

### PLANO DE SITUACIÓN



### PLANO DE LOCALIZACIÓN







CNC02/18/07/0062 - PM/MA-14/ CPSL

**PETICIONARIO:** CALA PONCET, S.L.  
**MUNICIPIO:** ALCÚDIA  
**LUGAR:** AUCANADA  
**OBJETO:** ADECUACIÓN DE OBRAS EXISTENTES  
**SUPERFICIE:** 542 m<sup>2</sup>

### PLANO DE SITUACIÓN



### PLANO DE LOCALIZACIÓN







CNC02/18/07/0078 - PM/MA-14/ PTA

**PETICIONARIO:** PROMOCIONES TURÍSTICAS AUCANADA, S.A.

**MUNICIPIO:** ALCÚDIA

**LUGAR:** AUCANADA

**OBJETO:** TERRAZA, SOLARIUM Y UMBRÁCULO

**SUPERFICIE:** 430,40 m<sup>2</sup>

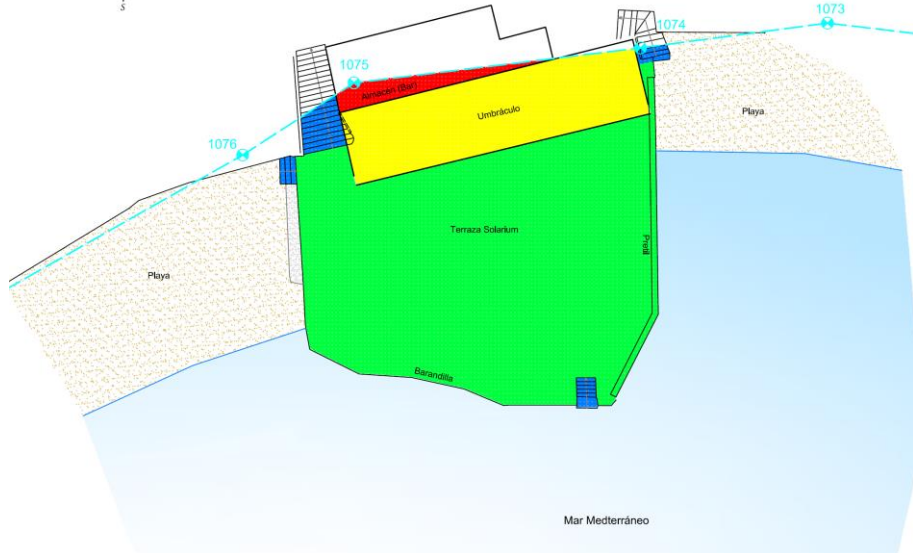
### PLANO DE SITUACIÓN



### PLANO DE LOCALIZACIÓN



# PLANO DE OBRAS



**LEYENDA**

— Límite D.P.M.T  
● Hito DPMT

**SUPERFICIE OCUPACION**

Almacén (Bar).....	12,00 m <sup>2</sup>
Umbráculo.....	87,60 m <sup>2</sup>
Escalera.....	13,03 m <sup>2</sup>
Solarium.....	317,77 m <sup>2</sup>
<b>Total =</b>	<b>430,40 m<sup>2</sup></b>





CNC02/18/07/0106 - PM/MA-14/ PAG

**PETICIONARIO:** PETER ALEXIS GLADWIN  
**MUNICIPIO:** ALCÚDIA  
**LUGAR:** ES BARCARÉS  
**OBJETO:** RAMPA VARADERO  
**SUPERFICIE:** 67,75 m<sup>2</sup>

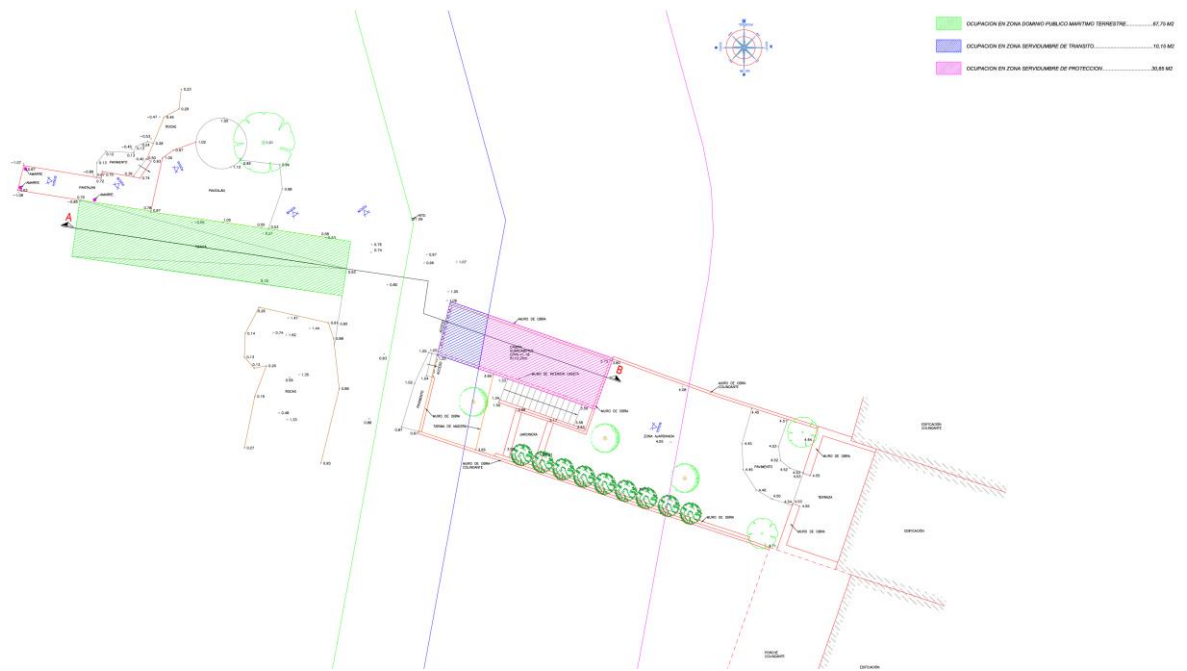
### PLANO DE SITUACIÓN



### PLANO DE LOCALIZACIÓN



# PLANO DE OBRAS





CNC02/96/07/0017 - PM/MA-14/AOB (008/96)

**PETICIONARIO:** ANTONIO OCHOGAVIA BARCELO

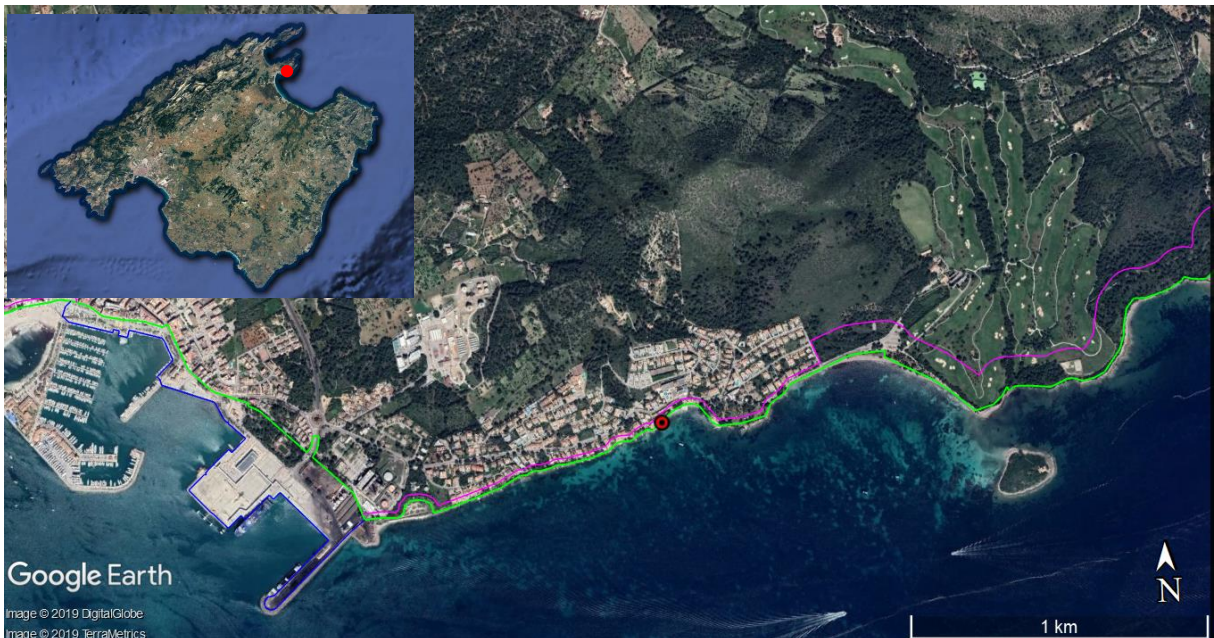
**MUNICIPIO:** ALCÚDIA

**LUGAR:** ALCANADA

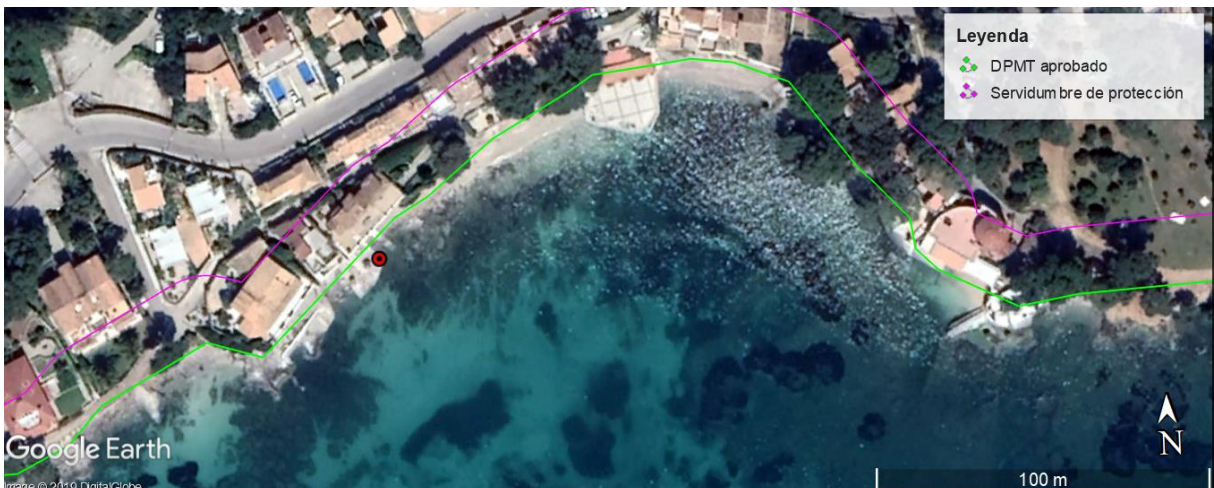
**OBJETO:** SOLARIUM, MURO, LOCAL-TERRAZA Y RAMPA VARADERO

**SUPERFICIE:** 88 m<sup>2</sup>

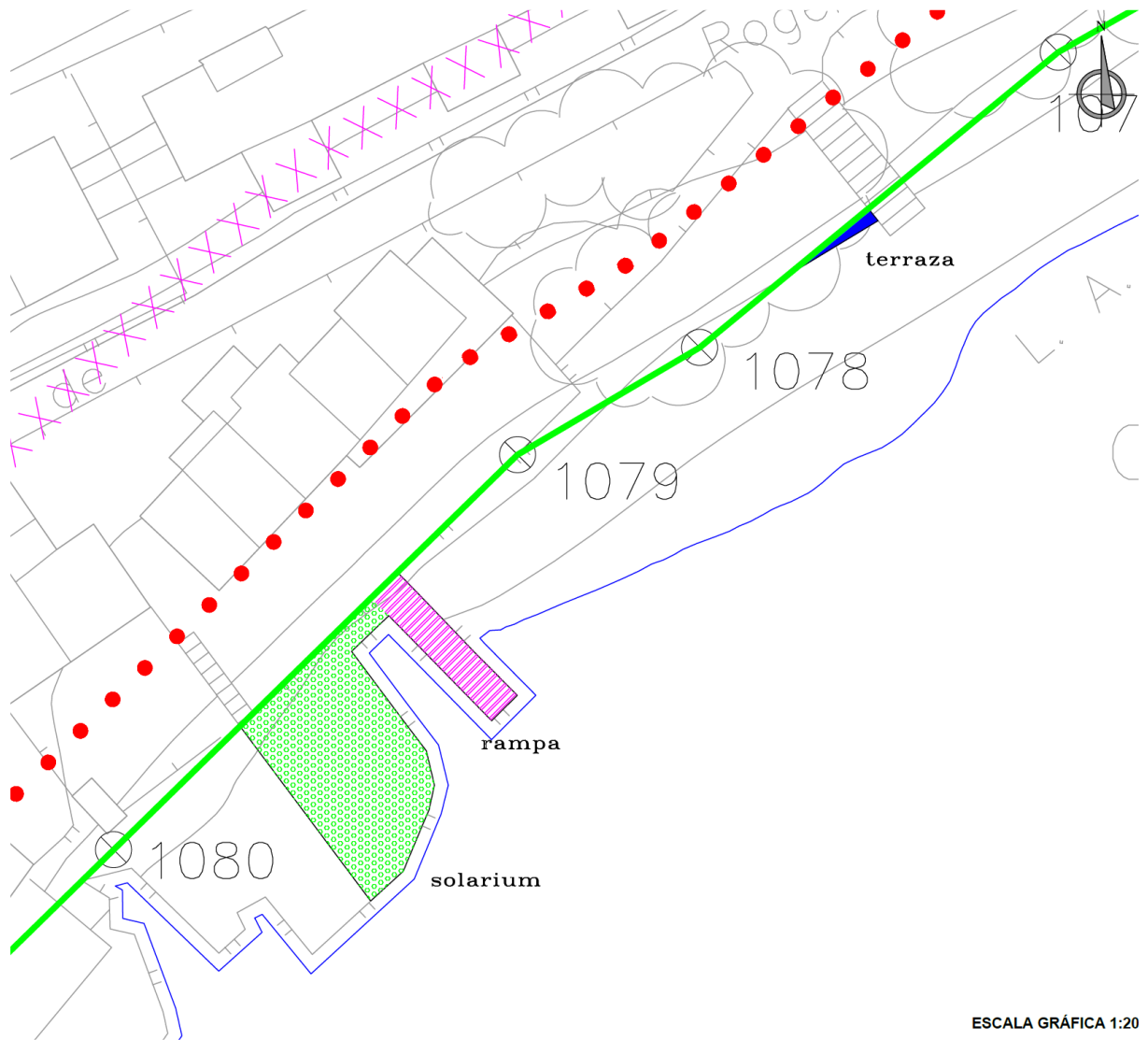
### PLANO DE SITUACIÓN



### PLANO DE LOCALIZACIÓN



# PLANO DE OBRAS (CONFRONTACIÓN)



ESCALA GRÁFICA 1:20



CNC02/96/07/0042 - PM/MA-14/ AA (040/96)

**PETICIONARIO:** AJUNTAMENT D'ALCÚDIA

**MUNICIPIO:** ALCÚDIA

**LUGAR:** PLAYA DE ALCÚDIA

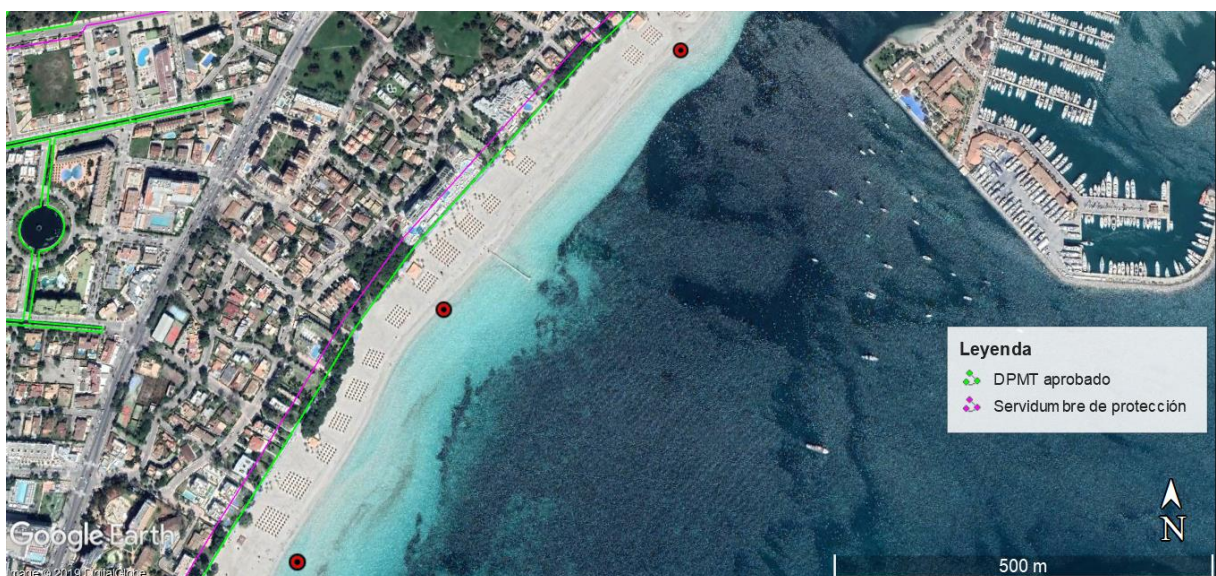
**OBJETO:** INSTALACIÓN DE RED DE AGUAS PLUVIALES

**SUPERFICIE:** 414 m<sup>2</sup>

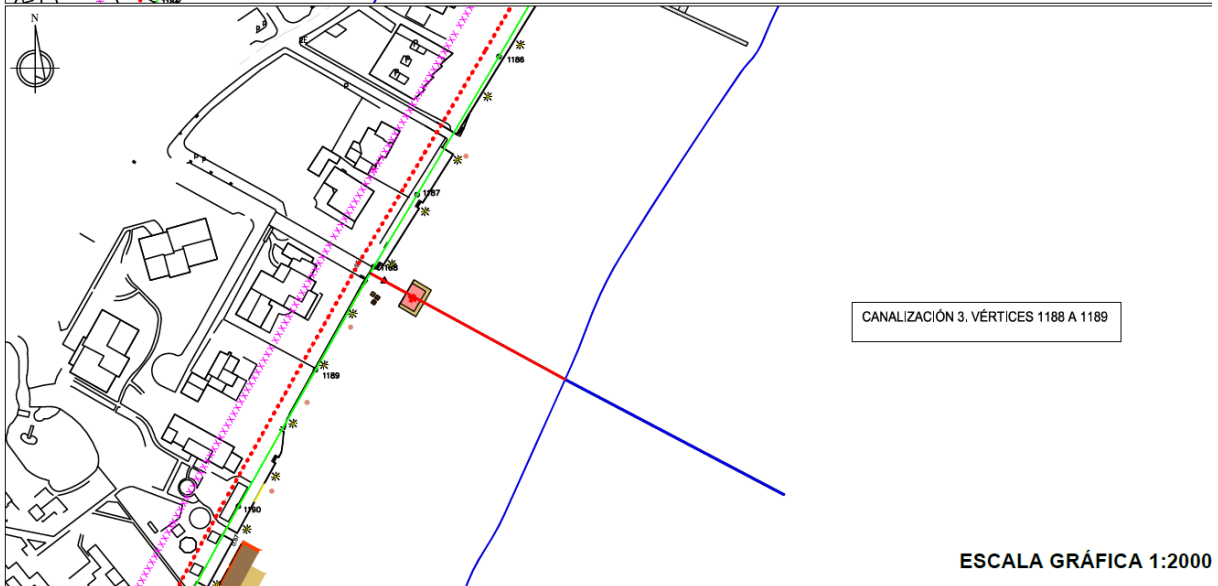
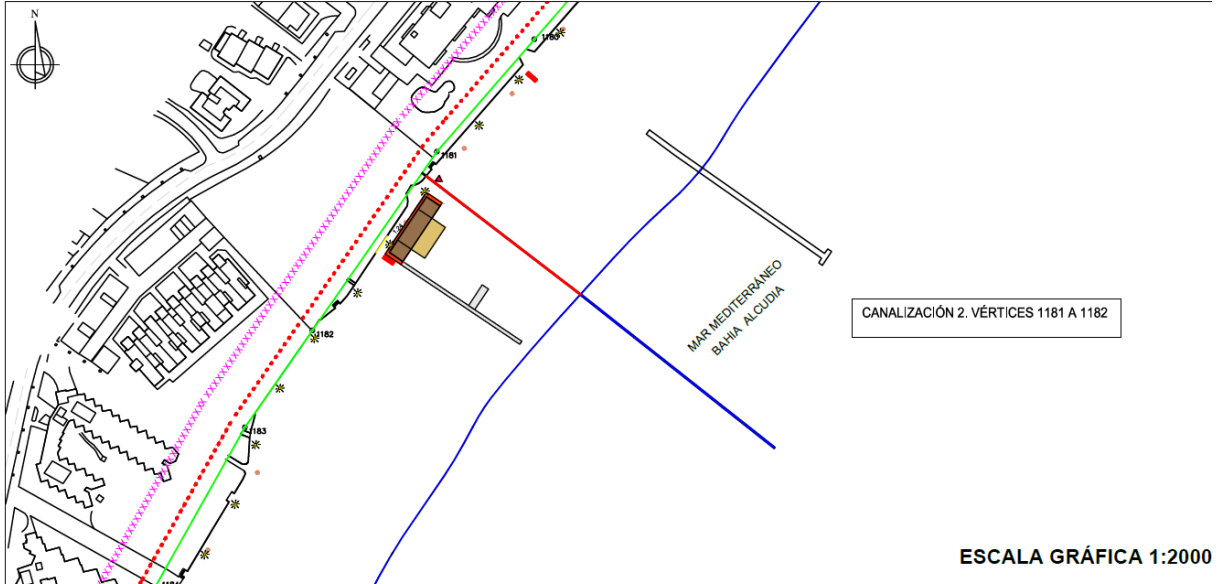
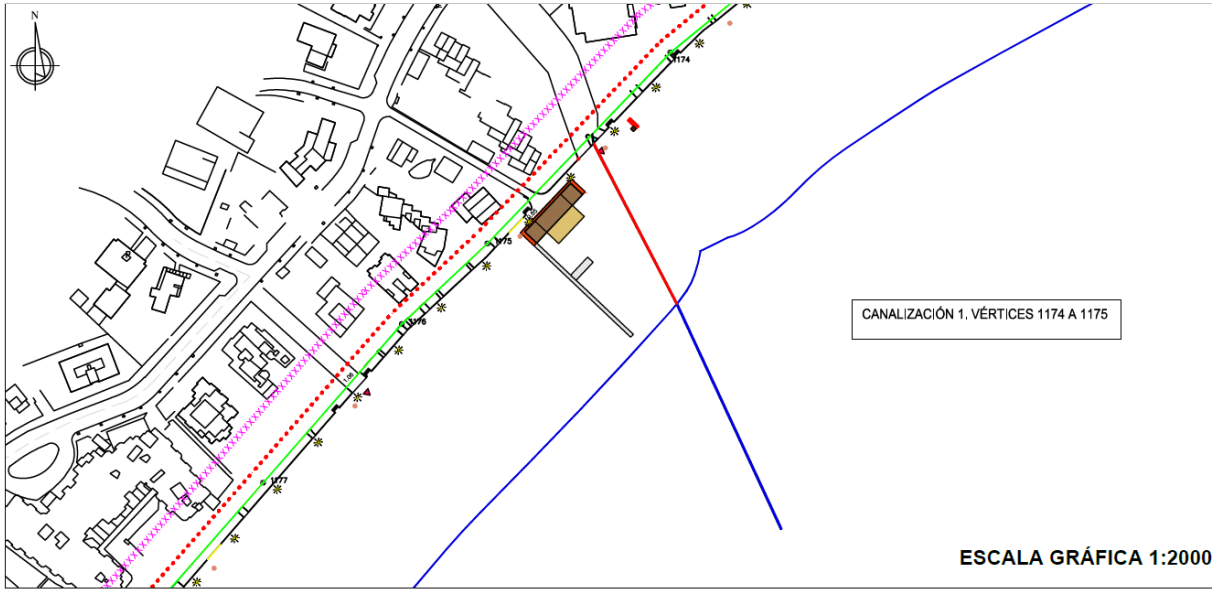
### PLANO DE SITUACIÓN



### PLANO DE LOCALIZACIÓN



# PLANO DE OBRAS (CONFRONTACIÓN)





CNC02/96/07/0855 - PM/MA-14/AA (864/96) - C-3607

**PETICIONARIO:** AYUNTAMIENTO DE ALCÚDIA

**MUNICIPIO:** ALCÚDIA

**LUGAR:** ALCANADA

**OBJETO:** CONSTRUCCIÓN DE UN PASO PEATONAL CON ESCALERAS DE ACCESO A LA COSTA Y TUBERIA DE EVACUACIÓN DE AGUAS PLUVIALES

**SUPERFICIE:** 29,60 m<sup>2</sup>

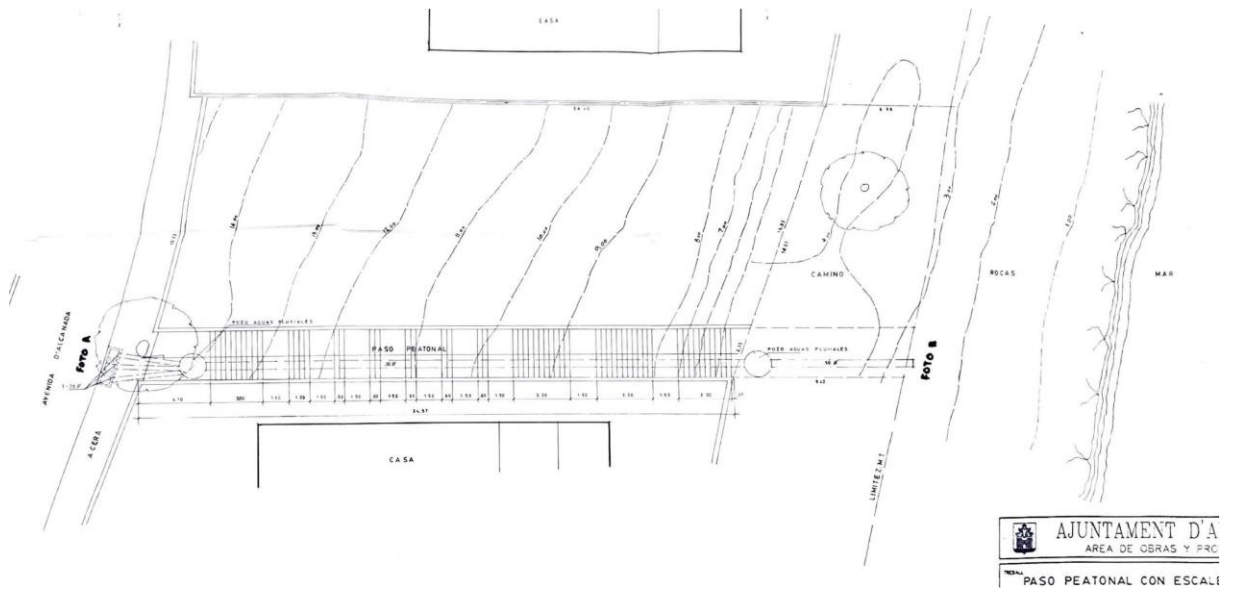
### PLANO DE SITUACIÓN



### PLANO DE LOCALIZACIÓN



# PLANO DE OBRAS







CNC02/96/07/0857 - PM/MA-14/A.A. (866/96) - C-3640

**PETICIONARIO:** AYUNTAMIENTO DE ALCÚDIA

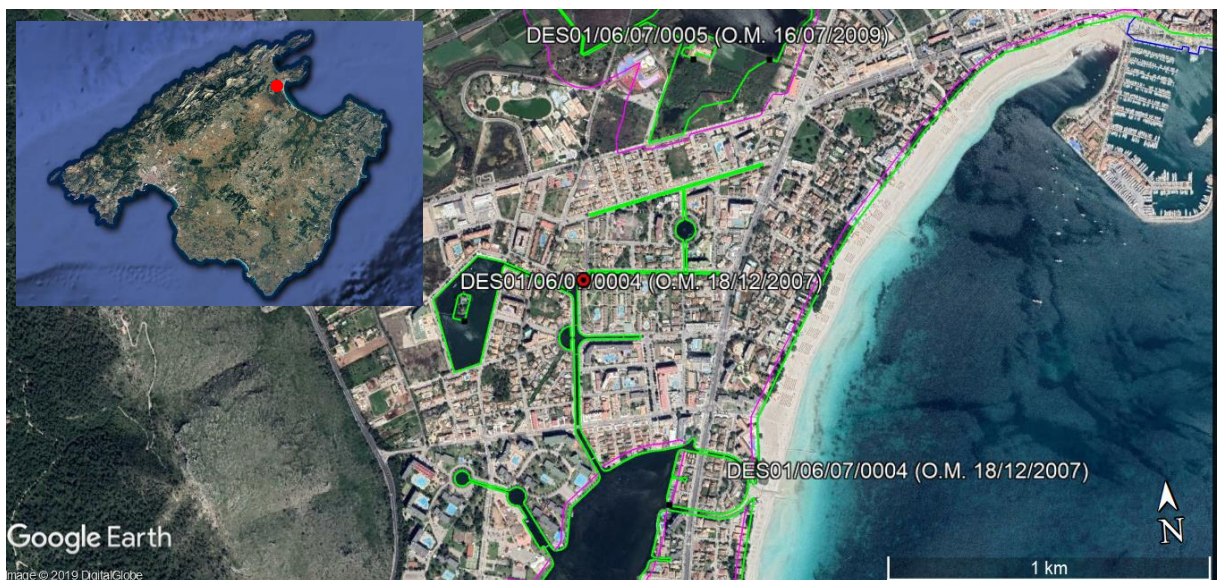
**MUNICIPIO:** ALCÚDIA

**LUGAR:** LAGO MENOR

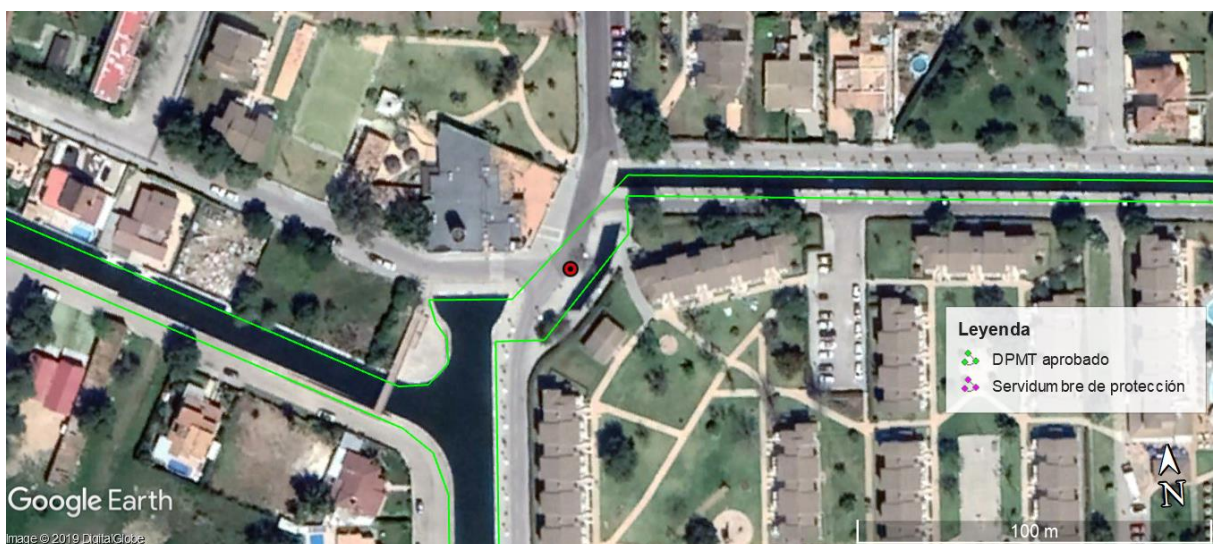
**OBJETO:** OBRAS DE INTERCONEXIÓN DE CANALES DEL LAGO MENOR  
(PRIMER TRAMO)

**SUPERFICIE:** 195 m<sup>2</sup>

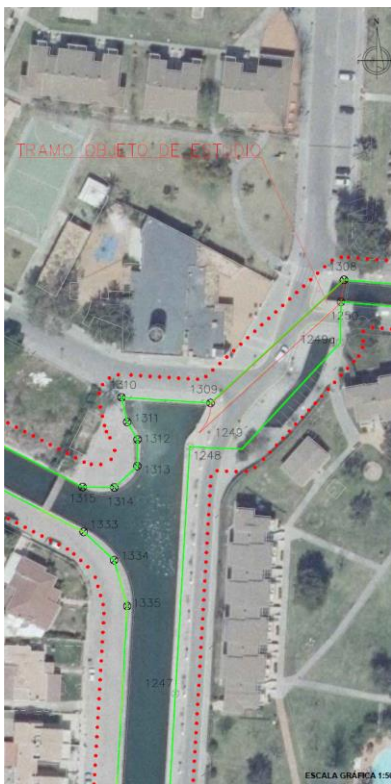
### PLANO DE SITUACIÓN



### PLANO DE LOCALIZACIÓN



# PLANO DE OBRAS (CONFRONTACIÓN)





CNC02/96/07/0858 - PM/MA-14/AA (867/96)

**PETICIONARIO:** AYUNTAMIENTO DE ALCÚDIA

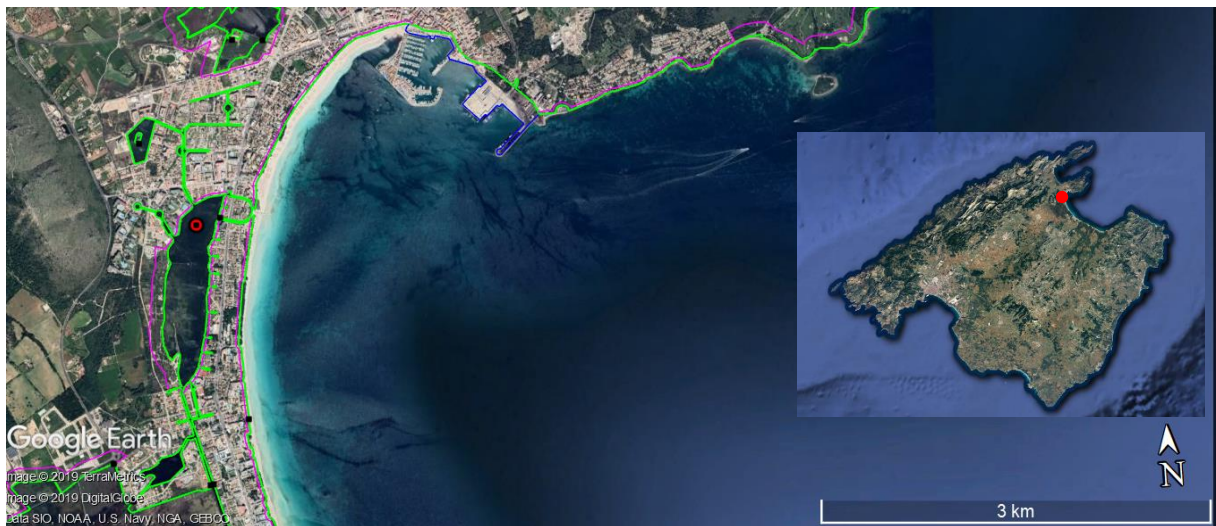
**MUNICIPIO:** ALCÚDIA

**LUGAR:** LAGO ESPERANZA, LAGO MENOR

**OBJETO:** OBRAS PARA LA NAVEGACIÓN DE PEQUEÑAS EMBARCACIONES  
EN EL LAGO ESPERANZA, LAGO MENOR Y CANAL DE ENLACE

**SUPERFICIE:** 90 m<sup>2</sup>

### PLANO DE SITUACIÓN



### PLANO DE LOCALIZACIÓN



# PLANO DE OBRAS

