

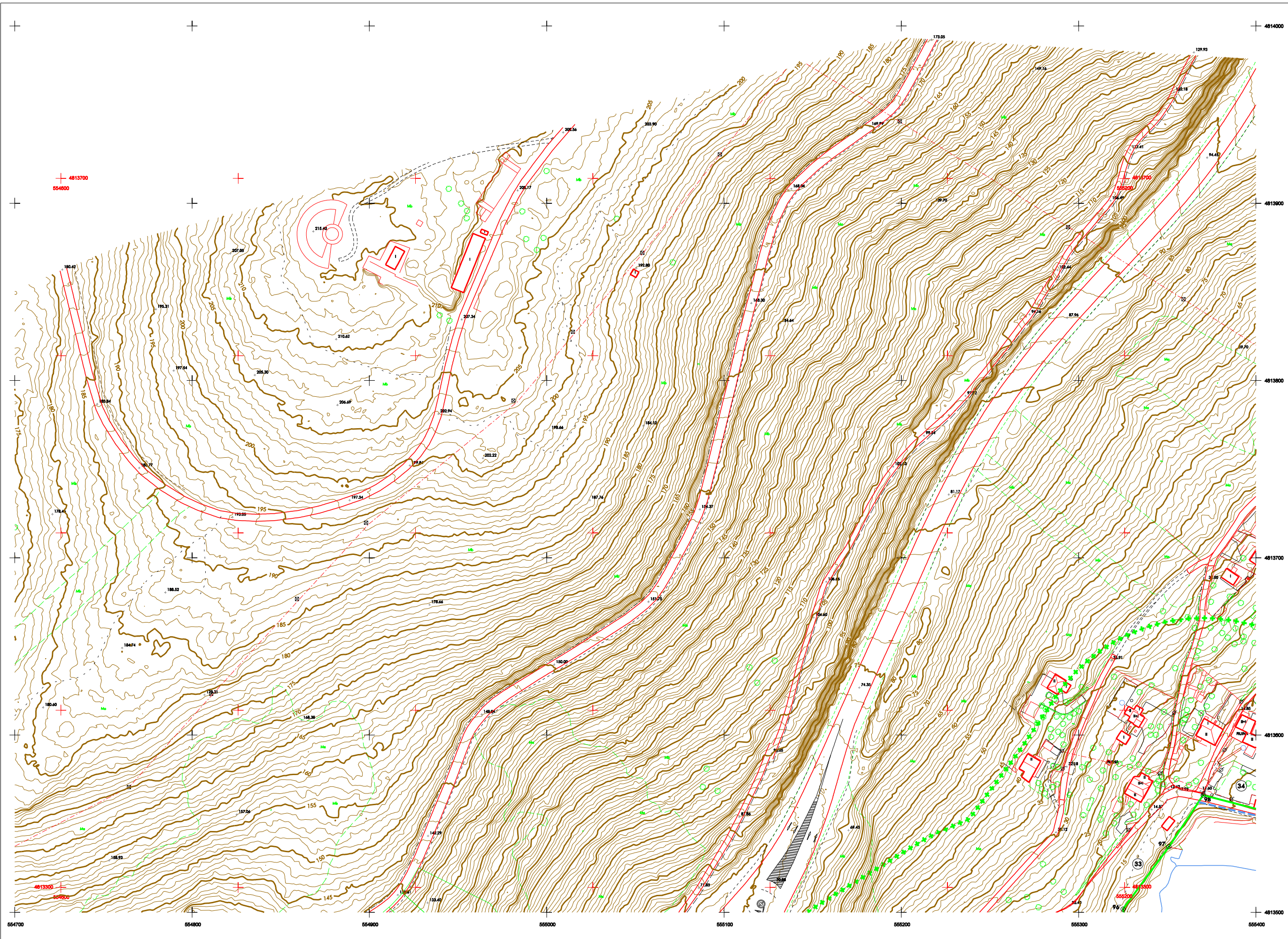
DESLINDE APROBADO DL-145-LC
POR O. M. 22-05-2008

DESLINDE APROBADO DL-157-LC
POR O. M. 15-03-2004

INFORMACION CARTOGRAFICA
 PROYECCION U.T.M. ELIPSOIDE INTERNACIONAL-HUSO
 ALTITUDES REFERIDAS AL NIVEL DEL MAR EN LA ZONA
 COORDENADAS GRAFICAS EN LAS ESQUINAS DE LA HOJA
 VUELO FOTOGRAFICO REALIZADO EN: Marzo de 1990
 POR DIRECCION GRAL. DE COSTAS.
 TRANJULACION PROPIA DE ESTE LEVANTAMIENTO
 REFERIDA A LA RED GEODESICA NACIONAL
 APOYO DE CAMPO REALIZADO EN: Abril de 1990
 RESTITUCION Y DIBUJO REALIZADO EN: Mayo de 1990
 POR TOPONOR S.L.S.
 BASE CARTOGRAFICA DEL AYTO. DE FERROL DE 2.014 Y
 ACTUALIZADA EN: Octubre de 2.021
 POR COMPASS SOLUCIONES DE ING. Y ARQ.

REPRESENTACION COORDENADAS UTM ETRS 89
 TRANSFORMADAS SEGUN PROGRAMA DE APLICACIONES
 GEODESICAS 1.0 BETA DEL INSTITUTO GEOGRAFICO
 NACIONAL OCTUBRE 2021.

- SIGNOS CONVENCIONALES PARTICULARES**
- Línea límite interior de la fibra del mar
 - Línea deslinde del D. P. M. T.
 - Línea servidumbre de protección
 - Línea de deslinde antiguo aprobado por O.M. de ...
 - Línea de perímetro de concesión
 - Límite parcelas colindantes.
 - Número de Parcela
 - Límite Zona de Servicio de la Ad. Port. Ferrol-San Cibrao
 - HITOS, MUJON
 - VERTICES RED GEODESICA
 - VERTICES REPLANTEO
 - 4732800 COORDENADA DE CUADRÍCULA UTM ETRS 89
 - 4762900 COORDENADA DE CUADRÍCULA UTM ETRS 89

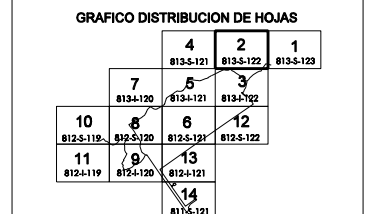


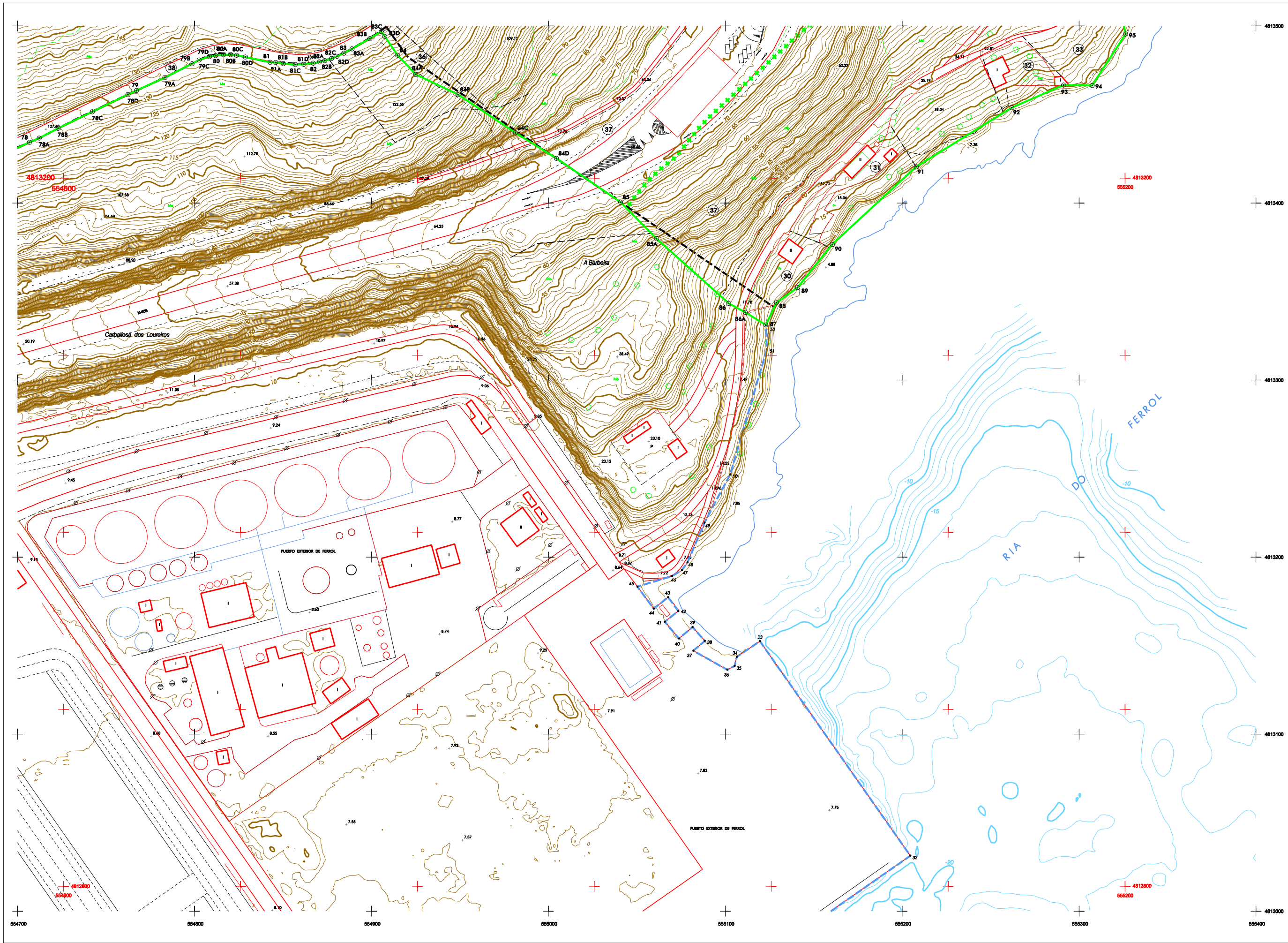
COORDENADAS DE MOJONES					
PT	EDSO	E	N	ETRS89	X
95	555328.322	4813495.494	8.515	555300.507	4813281.450
96	555328.074	4813501.788	10.955	555198.078	4813287.774
97	555350.952	4813537.017	8.767	555224.958	4813323.004
98	555370.270	4813598.078	11.338	555244.273	4813352.064
99	555445.888	4813548.489	11.514	555319.891	4813332.488

INFORMACION CARTOGRAFICA
 PROYECCION U.T.M. ELIPSOIDE INTERNACIONAL-HUSO
 ALTITUDES REFERIDAS AL NIVEL DEL MAR EN LA ZONA
 COORDENADAS GRAFICAS EN LAS ESQUINAS DE LA HOJA
 VUELO FOTOGRAFICO REALIZADO EN: Marzo de 1990
 POR DIRECCION GRAL. DE COSTAS.
 TRANSLUCACION PROPIA DE ESTE LEVANTAMIENTO
 REFERIDA A LA RED GEODESICA NACIONAL
 APOYO DE CAMPO REALIZADO EN: Abril de 1990
 RESTITUCION Y DIBUJO REALIZADO EN: Mayo de 1990
 POR TOPONOR S.a.
 BASE CARTOGRAFICA DEL AYTO. DE FERROL DE 2.014 Y
 ACTUALIZADA EN: Octubre de 2.021
 POR COMPASS SOLUCIONES DE ING. Y ARQ.

SIGNOS CONVENCIONALES PARTICULARES

	Linea limite interior de la fibra del mar
	Linea deslinde del D. P. M. T.
	Linea servidumbre de proteccion
	Linea de deslinde antiguo aprobado por O.M. de ...
	Linea de patrimonio de concesion
	Limite parcelas colindantes.
	Número de Parcela
	Limite Zona de Servicio de la Ad. Port. Ferrol-San Cibrao
	HITOS, MOJON
	VERTICES RED GEODESICA
	VERTICES REPLANTEO
	COORDENADA DE CUADRICULA UTM ED50
	COORDENADA DE CUADRICULA UTM ETRS89





COORDENADAS DE MOJONES

ETRS89	EDSO	X	Y	Z	ETRS89	X	Y	Z
77D	55473.389	4813418.191	124.591	554947.402	4813204.138			
77B	55478.859	4813418.248	124.591	554947.402	4813204.225			
78A	55472.234	4813438.854	127.248	554996.245	4813222.820			
78B	55472.917	4813442.178	128.016	554996.929	4813228.153			
78C	55474.228	4813461.518	128.385	554918.238	4813227.492			
78D	55476.357	4813481.248	130.861	554836.379	4813247.222			
79	55477.194	4813483.591	131.137	554841.205	4813249.568			
79A	55478.314	4813479.897	132.188	554857.325	4813258.873			
79B	55478.527	4813478.532	133.282	554772.538	4813266.425			
79C	55482.004	4813480.744	133.483	554876.815	4813285.721			
79D	554808.404	4813482.702	133.723	554882.415	4813288.879			
80	554812.005	4813483.310	133.965	554886.018	4813289.288			
80A	554818.385	4813483.722	134.123	554890.378	4813289.700			
80B	554820.498	4813483.818	134.370	554894.509	4813289.795			
80C	554823.778	4813483.484	134.628	554897.787	4813289.442			
80D	554828.785	4813483.510	134.770	554702.775	4813286.487			
81	554842.727	4813478.532	136.894	554718.737	4813285.508			
81A	554845.930	4813478.424	136.814	554718.940	4813285.402			
81B	554850.198	4813478.745	136.273	554724.208	4813284.723			
81C	554856.939	4813478.271	136.967	554730.949	4813284.248			
81D	554861.810	4813478.401	136.921	554735.820	4813284.379			
82	554867.118	4813479.003	137.234	554741.128	4813284.961			
82A	554870.891	4813478.713	137.455	554744.871	4813285.991			
82B	554873.990	4813478.455	137.523	554747.700	4813286.433			
82C	554877.481	4813481.592	137.652	554751.471	4813287.870			
82D	554880.574	4813482.898	137.788	554754.594	4813288.878			
83	554884.408	4813484.829	137.988	554758.418	4813270.808			
83A	554888.014	4813487.053	138.248	554763.024	4813273.031			
83B	554890.129	4813482.880	138.948	554773.139	4813278.839			
83C	554905.591	4813486.880	139.358	554778.801	4813282.838			
83D	554907.258	4813484.077	138.282	554781.568	4813286.026			
84	554914.829	4813483.529	131.594	554789.339	4813286.508			
84A	554925.058	4813472.851	124.982	554799.059	4813285.830			
84B	554948.941	4813481.257	111.848	554822.950	4813247.236			
84C	554961.398	4813438.652	82.134	554855.405	4813225.831			
84D	555004.539	4813425.222	66.233	554878.548	4813211.201			
85	555040.839	4813400.458	65.899	554914.849	4813188.437			
85A	555061.149	4813378.889	48.859	554935.190	4813186.868			
85B	555101.984	4813343.318	21.515	554976.874	4813288.295			
85A	555111.340	4813338.242	17.855	554985.350	4813124.220			
87	555122.898	4813331.158	11.840	554996.908	4813117.138			
88	555128.987	4813343.689	10.828	555002.897	4813128.679			
89	555140.947	4813352.287	7.772	555014.958	4813138.247			
90	555180.505	4813378.827	8.988	555034.514	4813182.808			
91	555207.954	4813420.505	9.905	555081.962	4813208.487			
92	555262.021	4813453.917	8.299	555136.027	4813238.901			
93	555291.258	4813488.606	10.305	555185.264	4813252.590			
94	555307.443	4813488.394	8.885	555181.449	4813252.379			
95	555328.302	4813485.484	8.515	555200.307	4813281.450			
96	555325.074	4813501.789	10.855	555198.079	4813287.774			

INFORMACION CARTOGRAFICA

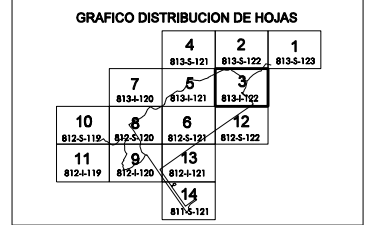
PROYECCION U.T.M. ELIPSOIDE INTERNACIONAL-HUSO
 ALTITUDES REFERIDAS AL NIVEL DEL MAR EN LA ZONA
 COORDENADAS GRAFICAS EN LAS ESQUINAS DE LA HOJA
 VUELO FOTOGRAFICO REALIZADO EN: Marzo de 1990
 POR DIRECCION GRAL. DE COSTAS.
 TRANSLUCACION PROPIA DE ESTE LEVANTAMIENTO
 REFERIDA A LA RED GEODESICA NACIONAL
 APOYO DE CAMPO REALIZADO EN: Abril de 1990
 RESTITUCION Y DIBUJO REALIZADO EN: Mayo de 1990
 POR TOPONOR S.a.s.

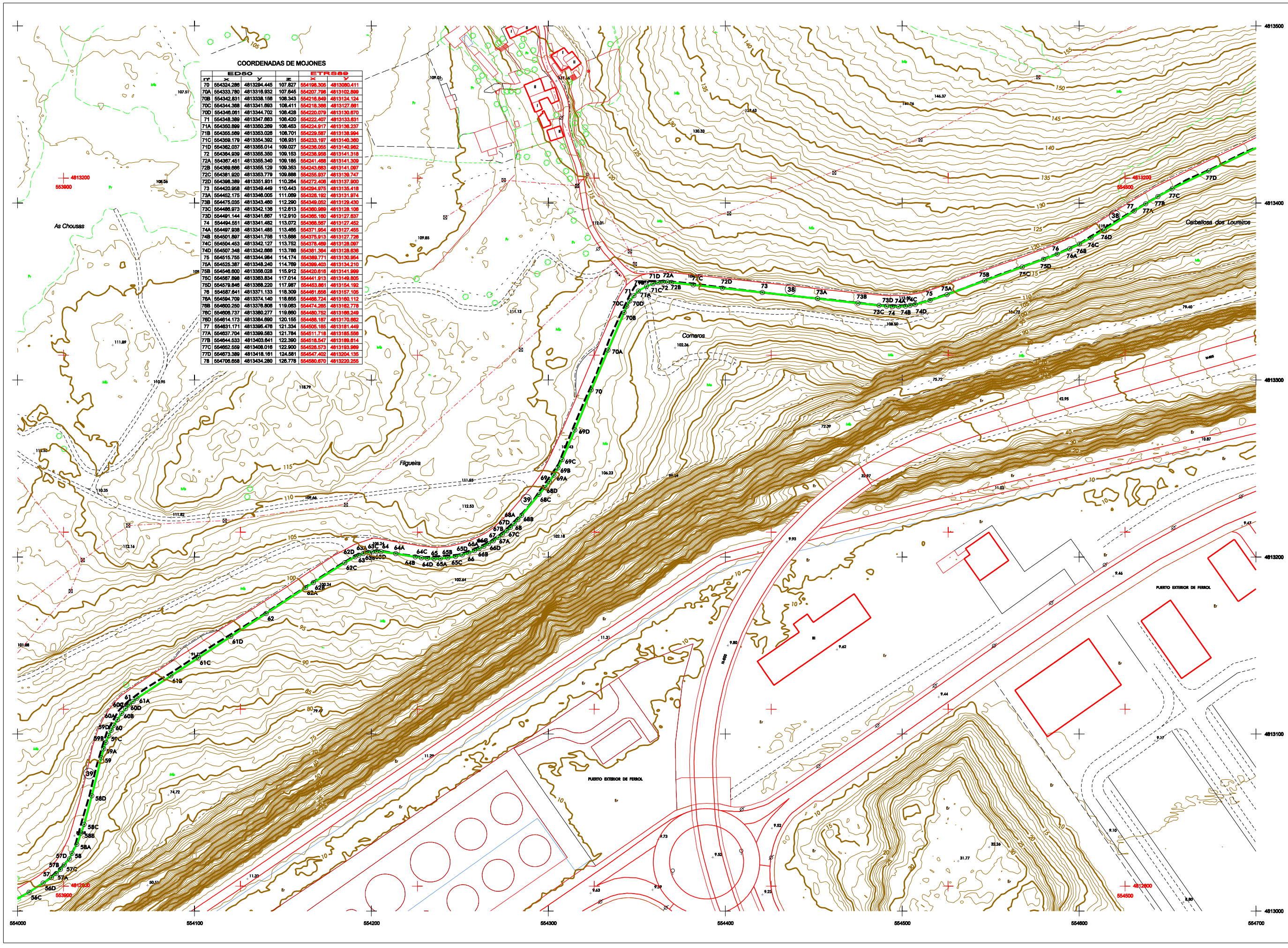
BASE CARTOGRAFICA DEL AYTO. DE FERROL DE 2.014 Y
 ACTUALIZADA EN: Octubre de 2.021
 POR COMPASS SOLUCIONES DE ING. Y ARQ.

REPRESENTACION COORDENADAS UTM ETRS 89
 TRANSFORMADAS SEGUN PROGRAMA DE APLICACIONES
 GEODESICAS 1.0 BETA DEL INSTITUTO GEOGRAFICO
 NACIONAL OCTUBRE 2021.

SIGNOS CONVENCIONALES PARTICULARES

---	Linea limite interior de la fibra del mar
---	Linea deslindada del D. P. M. T.
+++	Linea servidumbre de proteccion
---	Linea de deslindado antiguo aprobado por D.M. de ...
---	Linea de patrimonio de concesion
---	Limite percales colindantes.
①	Número de Parcela
---	Limite Zona de Servicio de la Ad. Port. Ferrol-San Cibrao
○	HTOS. MOJON
●	VERTICES RED GEODESICA
▲	VERTICES REPLANTEO
4732800	COORDENADA DE CUADRÍCULA UTM ESDO
4762500	COORDENADA DE CUADRÍCULA UTM ETRS89





COORDENADAS DE MOJONES

PT	X	Y	Z	ETRS89
70	554324.286	4813294.446	107.827	554198.305
70A	554333.780	4813318.932	107.846	554207.798
70B	554342.831	4813338.156	108.343	554216.849
70C	554344.398	4813341.993	108.411	554218.398
70D	554348.081	4813344.792	108.428	554220.870
71	554348.399	4813347.883	108.420	554222.407
71A	554350.899	4813350.289	108.463	554224.917
71B	554355.689	4813353.028	108.701	554228.587
71C	554359.179	4813354.392	108.931	554233.197
71D	554362.037	4813355.014	109.027	554236.055
72	554364.939	4813356.350	109.183	554238.956
72A	554367.451	4813356.340	109.186	554241.498
72B	554369.699	4813355.129	109.353	554243.883
72C	554381.620	4813363.779	109.888	554252.937
72D	554388.389	4813361.931	110.284	554272.408
73	554420.958	4813349.449	110.443	554294.975
73A	554452.175	4813348.005	111.089	554328.182
73B	554475.035	4813343.480	112.280	554349.052
73C	554486.973	4813342.136	112.813	554360.999
73D	554491.144	4813341.887	112.910	554362.483
74	554494.561	4813341.482	113.072	554368.597
74A	554497.638	4813341.485	113.406	554371.954
74B	554501.887	4813341.756	113.888	554375.913
74C	554504.453	4813342.127	113.752	554378.480
74D	554507.348	4813342.889	113.789	554381.394
75	554515.755	4813344.984	114.174	554389.771
75A	554525.225	4813348.240	114.789	554402.493
75B	554548.800	4813359.028	115.912	554420.618
75C	554587.898	4813363.834	117.014	554441.913
75D	554578.848	4813368.220	117.987	554453.891
76	554587.841	4813371.133	118.309	554481.856
76A	554594.709	4813374.140	118.855	554488.724
76B	554600.250	4813376.808	119.083	554474.285
76C	554609.737	4813380.277	119.990	554488.752
76D	554614.178	4813384.990	120.156	554495.187
77	554631.171	4813395.478	121.334	554508.186
77A	554637.704	4813399.583	121.784	554511.718
77B	554644.633	4813403.941	122.390	554518.547
77C	554652.659	4813408.018	122.800	554528.573
77D	554673.389	4813418.181	124.881	554547.402
78	554706.658	4813434.280	128.778	554580.670

COORDENADAS DE MOJONES

PT	X	Y	Z	ETRS89
69B	553998.423	4813000.785	77.153	553983.451
69C	554014.433	4813015.850	80.511	553988.458
69D	554019.127	4813018.854	81.017	553989.154
69E	554021.803	4813021.145	81.371	553989.828
69F	554024.188	4813023.643	81.586	553990.216
69G	554026.341	4813028.019	81.862	553990.387
69H	554028.329	4813028.444	82.048	553990.398
69I	554030.782	4813029.989	82.117	553991.778
69J	554033.474	4813037.886	82.414	553997.500
69K	554035.911	4813044.033	82.784	553998.937
69L	554037.943	4813048.989	82.868	553911.899
69M	554041.925	4813055.115	83.081	553915.951
69N	554047.272	4813068.515	85.150	553921.287
69O	554048.678	4813091.612	85.677	553922.701
69P	554049.922	4813085.275	85.863	553923.627
69Q	554051.498	4813099.144	86.354	553925.103
69R	554052.915	4813102.087	86.837	553926.940
69S	554054.454	4813104.928	86.732	553928.479
69T	554056.367	4813108.154	87.153	553930.391
69U	554058.849	4813111.653	87.509	553932.674
69V	554061.088	4813114.342	87.892	553935.113
69W	554063.124	4813116.437	87.988	553937.148
69X	554065.243	4813118.674	88.190	553941.271
69Y	554067.488	4813120.238	88.391	553941.610
69Z	554069.845	4813122.855	90.414	553980.069
69AA	554102.244	4813143.082	92.108	553978.288
69AB	554120.548	4813156.081	94.282	553984.571
69AC	554140.471	4813168.085	96.829	554014.484
69AD	554162.808	4813182.668	100.113	554038.828
69AE	554187.225	4813195.533	103.865	554061.271
69AF	554218.829	4813208.082	108.694	554083.610
69AG	554254.904	4813220.180	104.385	554084.828
69AH	554294.844	4813201.078	104.637	554086.885
69AI	554319.411	4813201.980	104.877	554088.433
69AJ	554348.175	4813202.621	105.089	554072.197
69AK	554369.703	4813202.977	105.183	554074.728
69AL	554392.931	4813205.123	105.302	554076.953
69AM	554413.299	4813207.280	105.354	554079.212
69AN	554423.758	4813201.893	105.839	554087.780
69AO	554424.799	4813200.087	106.421	554088.821
69AP	554428.290	4813199.550	106.780	554102.312
69AQ	554431.552	4813199.185	106.802	554105.573
69AR	554435.411	4813199.085	107.058	554109.432
69AS	554438.913	4813198.138	107.234	554112.934
69AT	554443.210	4813198.574	107.483	554117.271
69AU	554447.558	4813200.290	107.893	554121.578
69AV	554451.312	4813201.233	107.851	554125.333
69AW	554454.991	4813202.348	107.708	554129.012
69AX	554458.275	4813203.618	107.553	554132.288
69AY	554460.818	4813204.732	108.103	554134.839
69AZ	554463.512	4813206.017	108.488	554137.833
69BA	554466.352	4813207.578	108.787	554140.313
69BB	554469.808	4813208.182	108.684	554142.929
69BC	554471.788	4813211.088	108.853	554145.807
69BD	554474.091	4813212.870	108.028	554148.112
69BE	554478.489	4813214.844	108.082	554150.510
69BF	554478.538	4813216.708	108.154	554152.559
69BG	554480.843	4813218.828	108.410	554154.863
69BH	554482.750	4813221.080	108.327	554156.770
69BI	554484.875	4813223.532	108.490	554158.289
69BJ	554489.753	4813236.389	109.851	554168.753
69BK	554498.045	4813239.257	110.055	554172.085
69BL	554500.538	4813242.558	110.015	554174.558
69BM	554503.135	4813248.281	110.119	554177.155
69BN	554505.445	4813250.349	109.788	554179.485
69BO	554507.801	4813255.028	108.679	554181.821
69BP	554514.977	4813271.790	108.780	554186.988
69BQ	554524.286	4813294.445	107.827	554198.355

INFORMACION CARTOGRAFICA

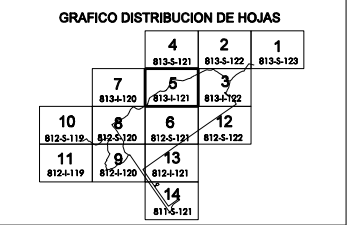
PROYECCION UTM, ELIPSOIDE INTERNACIONAL-HU80
 ALTITUDES REFERIDAS AL NIVEL DEL MAR EN LA ZONA
 COORDENADAS GRAFICAS EN LAS ESQUINAS DE LA HOJA
 VUELO FOTOGRAFICO REALIZADO EN: Marzo de 1990
 POR DIRECCION GENERAL DE COSTAS.
 TRANJULACION PROPIA DE ESTE LEVANTAMIENTO
 REFERIDA A LA RED GEODESICA NACIONAL
 APOYO DE CAMPO REALIZADO EN: Abril de 1990
 RESTITUCION Y DIBUJO REALIZADO EN: Mayo de 1990
 POR TOPONOR S.A.

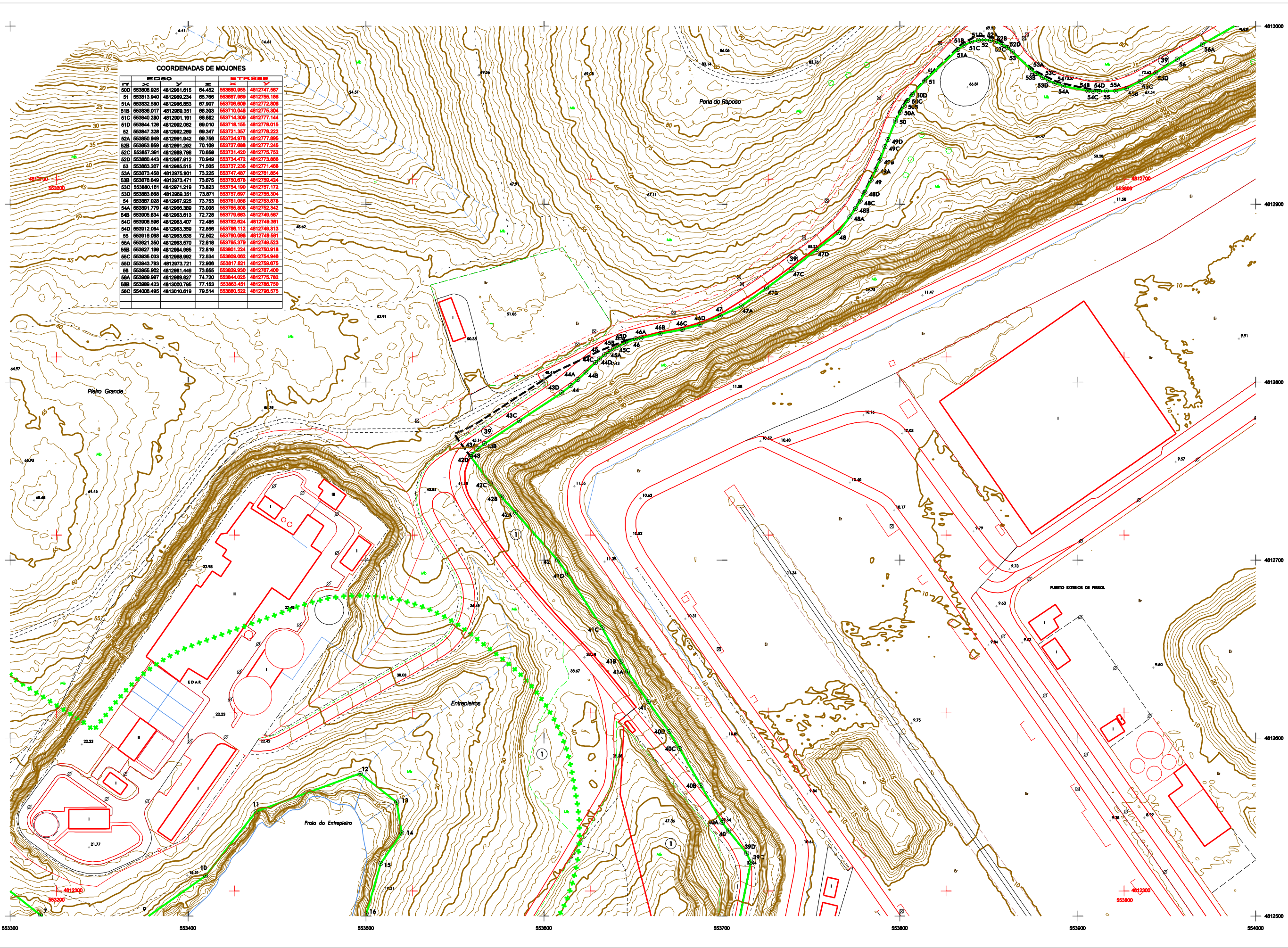
BASE CARTOGRAFICA DEL AYTO. DE FERROL DE 2.014 Y
 ACTUALIZADA EN: Octubre de 2.021
 POR COMPASS SOLUCIONES DE ING. Y ARQ.

REPRESENTACION COORDENADAS UTM ETRS 89
 TRANSFORMADAS SEGUN PROGRAMA DE APLICACIONES
 GEODESICAS 1.0 BETA DEL INSTITUTO GEOGRAFICO
 NACIONAL OCTUBRE 2021.

SIGNOS CONVENCIONALES PARTICULARES

— — — — —	Linea limite interior de la fibra del mar
— — — — —	Linea limite del D. P. M. T.
+	Linea señalizadora de protección
— · — · — · —	Linea de alineación antiguo aprobado por O.M. de ...
— — — — —	Linea de patrimonio de concesión
— — — — —	Limite parcelas colindantes.
①	Número de Parcela
— · — · — · —	Limite Zona de Servicio de la Ad. Port. Ferrol-San Cibrao
○	HITOS, MOJON
●	VERTICES RED GEODESICA
▲	VERTICES REPLANTEO
4732800	COORDENADA DE CUADRÍCULA UTM ETRS
4762500	COORDENADA DE CUADRÍCULA UTM ETRS89





COORDENADAS DE MOJONES

PT	EDSO		ETRS89		
	X	Y	X	Y	
50D	55300.625	4812901.615	64.452	55300.625	4812747.597
51	55301.940	4812901.234	65.700	55301.940	4812747.187
51A	55302.580	4812908.863	67.907	55302.580	4812772.808
51B	55308.017	4812909.351	68.303	55310.048	4812775.304
51C	55304.200	4812901.191	68.682	55314.309	4812777.144
51D	55304.128	4812902.082	69.010	55318.165	4812778.016
52	55307.328	4812902.209	69.347	55321.357	4812778.222
52A	55305.949	4812901.942	69.756	55324.976	4812777.896
52B	55305.659	4812901.202	70.109	55327.264	4812777.245
52C	55307.201	4812909.708	70.859	55331.420	4812778.762
52D	55300.443	4812907.912	70.849	55334.472	4812773.868
53	55303.207	4812905.515	71.506	55337.236	4812771.468
53A	55307.458	4812975.901	73.225	55347.487	4812781.854
53B	55307.649	4812973.471	73.875	55350.878	4812769.424
53C	55300.181	4812971.219	73.823	55354.190	4812757.172
53D	55303.698	4812909.351	73.971	55357.267	4812775.304
54	55307.028	4812907.825	73.753	55361.024	4812783.918
54A	55301.779	4812908.389	73.008	55370.808	4812752.342
54B	55305.634	4812903.613	72.728	55379.863	4812749.587
54C	55300.590	4812903.407	72.485	55378.624	4812748.381
54D	553012.084	4812903.359	72.856	55378.112	4812748.313
55	553016.088	4812903.638	72.502	55379.096	4812748.581
55A	553021.350	4812903.570	72.618	55379.379	4812748.523
55B	553027.028	4812907.825	73.910	55381.224	4812783.918
55C	55305.033	4812908.992	72.534	55380.082	4812754.948
55D	553043.783	4812973.721	72.900	55381.821	4812759.875
56	553055.902	4812901.446	73.655	55382.930	4812767.400
56A	553009.987	4812908.827	74.720	55384.025	4812775.782
56B	553009.423	4813000.795	77.153	55383.451	4812766.750
56C	554008.485	4813010.619	79.514	55380.622	4812766.575

COORDENADAS DE MOJONES

PT	EDSO		ETRS89		
	X	Y	X	Y	
7	55316.990	4812900.591	14.815	55319.031	4812296.487
8	55337.554	4812498.448	14.287	55317.048	4812275.374
9	55340.884	4812522.588	14.529	55320.924	4812284.383
10	55348.278	4812558.667	15.223	55312.317	4812344.638
11	55346.691	4812580.100	13.963	553370.729	4812388.049
12	553517.182	4812583.979	13.359	55391.220	4812349.919
14	553020.089	4812546.724	16.994	55394.107	4812332.064
15	55308.291	4812598.588	14.192	55393.309	4812335.263
16	55300.101	4812591.238	15.213	55374.205	4812338.480
17	55302.012	4812470.802	17.182	55376.052	4812268.740
38B	553708.718	4812462.065	23.675	55382.767	4812278.637
38C	553716.271	4812530.284	27.235	55390.309	4812316.226
38D	553713.838	4812535.344	27.850	55387.874	4812321.288
40	553705.780	4812547.783	28.055	55377.871	4812333.785
40A	553705.194	4812552.527	28.511	55374.205	4812338.480
40B	55398.195	4812573.289	31.835	55382.233	4812339.232
40C	553978.227	4812594.052	33.639	55390.284	4812379.996
40D	553970.298	4812603.678	33.100	55384.333	4812389.827
41	553958.613	4812620.414	32.134	55382.648	4812408.357
41A	553946.929	4812637.149	33.236	55392.999	4812423.093
41B	553943.181	4812643.137	34.143	55391.218	4812429.051
41C	553956.499	4812706.318	45.028	55392.044	4812447.807
41D	553913.215	4812692.158	25.368	55387.281	4812478.102
42	553907.710	4812700.011	28.100	55381.748	4812485.956
42A	553984.103	4812726.573	36.811	55348.136	4812612.518
42B	553978.234	4812738.427	38.817	55340.270	4812621.372
42C	553958.827	4812743.172	40.312	55343.882	4812629.116
42D	553958.783	4812758.191	44.887	55342.819	4812644.135
43	553956.499	4812766.318	45.028	55392.044	4812647.807
43A	553928.294	4812823.330	45.198	55348.978	4812649.582
43B	553958.800	4812785.455	45.328	55340.635	4812651.400
43C	553958.151	4812778.270	46.754	55340.186	4812664.221
43D	553908.988	4812783.987	48.148	55348.002	4812679.933
44	553915.078	4812788.104	48.457	55349.110	4812684.050
44A	553919.022	4812801.472	48.591	55349.036	4812687.418
44B	553923.541	4812805.842	48.950	55349.578	4812691.588
44C	553928.294	4812813.448	49.748	55357.815	4812698.369
44D	553931.110	4812812.958	48.440	55305.144	4812698.903
45	553934.089	4812815.388	48.534	55308.123	4812801.313
45A	553938.513	4812817.073	48.402	55351.547	4812803.020
45B	553938.188	4812818.757	48.342	55351.221	4812804.703
45C	553942.034	4812820.307	48.339	55351.807	4812808.253
45D	553946.845	4812821.977	48.370	55351.678	4812807.824
46	553958.578	4812829.346	48.289	55358.605	4812810.708
46A	553954.450	4812824.780	48.289	55358.636	4812810.708
46B	553958.296	4812827.195	48.735	55358.330	4812813.143
46C	553977.838	4812829.551	49.238	55351.899	4812815.499
46D	553987.957	4812832.347	49.824	55361.700	4812818.286
47	553996.015	4812837.158	50.818	55373.048	4812823.107
47A	553710.800	4812842.742	51.527	55384.833	4812828.091
47B	553728.100	4812852.805	52.061	55396.133	4812838.754
47C	553738.294	4812863.357	54.335	55381.328	4812849.307
47D	553753.280	4812874.527	55.343	55387.312	4812860.477
48	553766.383	4812883.921	57.046	55389.415	4812869.871
48A	553771.889	4812892.841	57.801	55385.920	4812878.792
48B	553775.053	4812897.489	58.216	55389.404	4812883.448
48C	553777.717	4812901.713	58.748	55381.748	4812887.953
48D	553780.351	4812908.728	59.234	55384.382	4812892.678
49	553783.784	4812913.448	59.748	55387.815	4812898.369
49A	553786.822	4812919.488	60.283	55390.653	4812905.440
49B	553788.810	4812924.709	60.692	55392.841	4812910.060
49C	553791.806	4812932.288	61.309	55395.635	4812918.247
49D	553793.282	4812936.230	61.748	55397.313	4812922.182
50	553797.511	4812948.882	63.026	553971.541	4812932.844
50A	553800.131	4812951.590	63.475	553874.161	4812937.542
50B	553802.277	4812955.129	63.743	553878.307	4812941.975
50C	553804.386	4812958.180	64.355	553878.390	4812944.133
50D	553806.925	4812961.615	64.452	553880.955	4812947.687

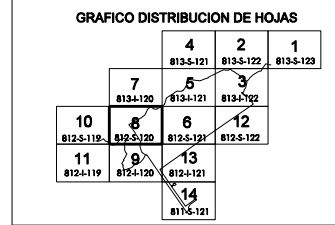
INFORMACION CARTOGRAFICA

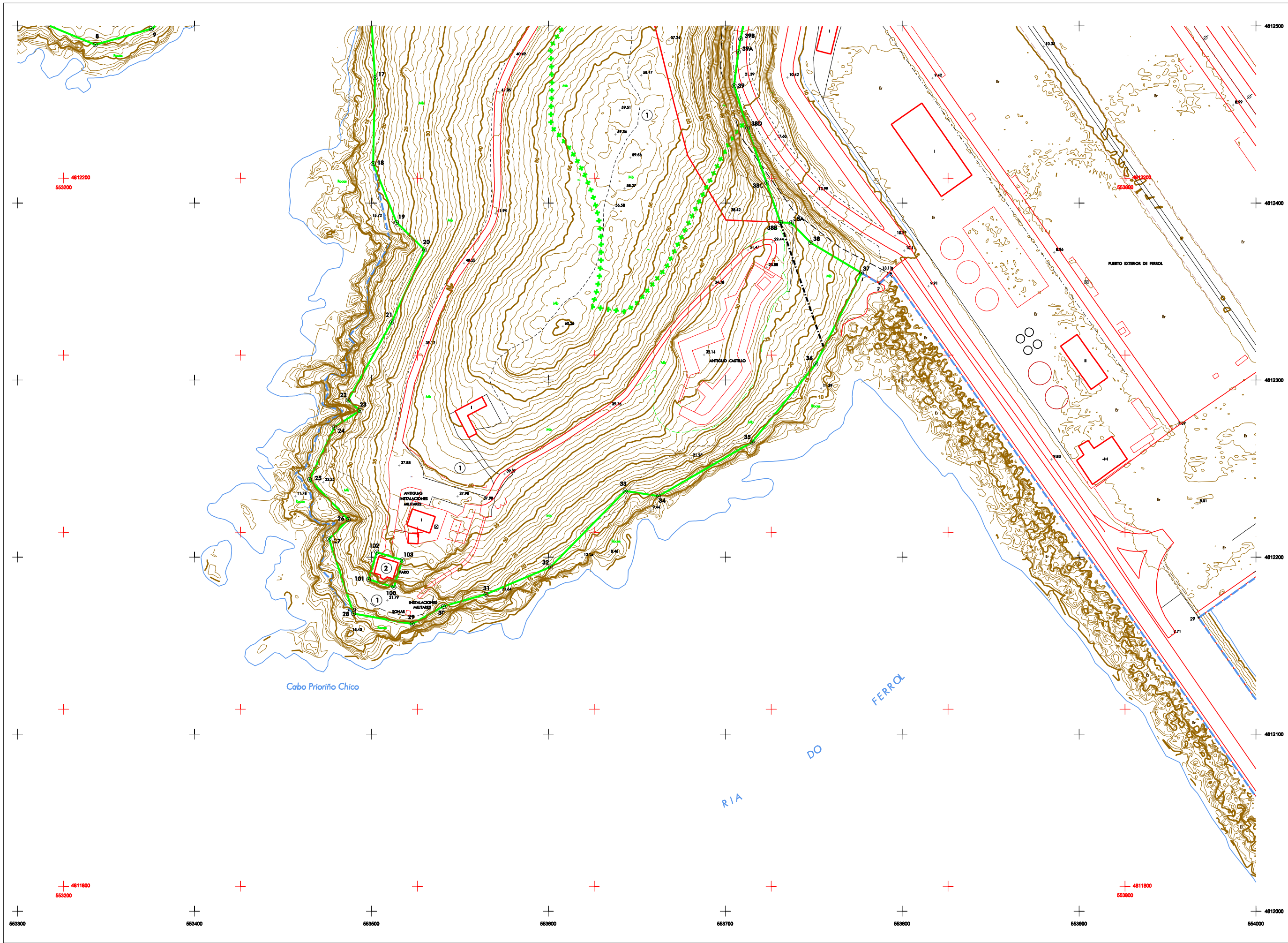
PROYECCION UTM. ELIPSOIDE INTERNACIONAL-HU80
 ALTITUDES REFERIDAS AL NIVEL DEL MAR EN LA ZONA
 COORDENADAS GRAFICAS EN LAS ESQUINAS DE LA HOJA
 VUELO FOTOGRAFICO REALIZADO EN: Marzo de 1990
 POR DIRECCION GRAL. DE COSTAS.
 TRANSLUCACION PROPIA DE ESTE LEVANTAMIENTO
 REFERIDA A LA RED GEODESICA NACIONAL
 APOYO DE CAMPO REALIZADO EN: Abril de 1990
 RESTITUCION Y DIBUJO REALIZADO EN: Mayo de 1990
 POR: TOPONIA S.A.

BASE CARTOGRAFICA DEL AYTO. DE FERROL DE 2.014 Y
 ACTUALIZADA EN: Octubre de 2.021
 POR: COMPAS SOLUCIONES DE ING. Y ARQ.

REPRESENTACION COORDENADA UTM ETRS 89
 TRANSFORMADAS SEGUN PROGRAMA DE APLICACIONES
 GEODESICAS 1.0 BETA DEL INSTITUTO GEOGRAFICO
 NACIONAL OCTUBRE 2021.

- SIGNOS CONVENCIONALES PARTICULARES**
- Línea límite interior de la fibra del mar
 - Línea desde el D. P. M. T.
 - +++ Línea de señalización de protección
 - Línea de señalización antigua aprobada por C.M. de ...
 - Línea de patrimonio de concesión
 - Límite parcelas colindantes.
 - ① Número de Parcela
 - Límite Zona de Servicio de la Ad. Port. Ferrol-San Cibrao
 - HITOS, MUCJON
 - VERTICES RED GEODESICA
 - ▲ VERTICES REPLANTEO
 - 4732800 COORDENADA DE CUADRÍCULA UTM ED50
 - 4762500 COORDENADA DE CUADRÍCULA UTM ETRS89



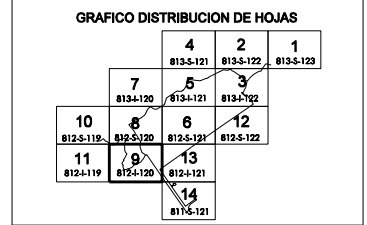


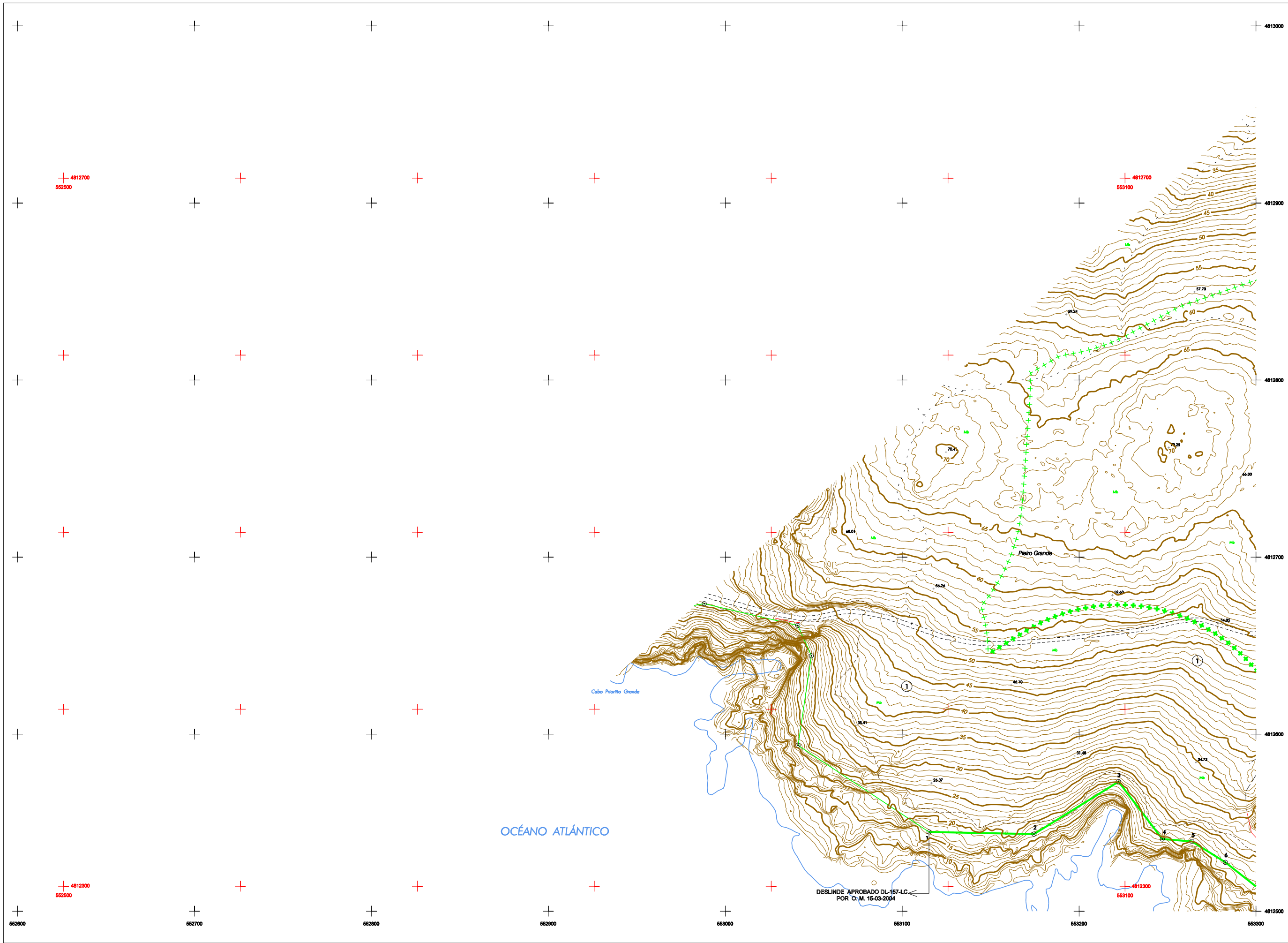
COORDENADAS DE MOJONES					
ETRS89	EDSO	ETRS89	EDSO	ETRS89	EDSO
7	55318.990	481250.551	14.815	55319.031	481228.487
8	55343.205	481242.258	18.561	55337.635	481228.195
9	55375.554	481248.448	14.287	55345.695	481228.283
10	55348.884	481252.588	14.529	55328.624	481230.524
16	55350.101	481250.238	15.213	55374.140	481228.177
17	55302.012	481247.802	17.182	55376.062	481228.740
18	55308.991	481242.258	18.561	55376.035	481228.195
19	55351.221	481238.087	21.825	55368.282	481217.024
20	55353.029	481233.489	28.900	55340.070	481218.428
21	55351.454	481232.788	27.847	55338.498	481218.721
22	55348.857	481228.694	24.853	55360.900	481207.628
23	55343.578	481228.801	27.873	55387.819	481208.735
24	553478.142	4812273.429	20.288	55363.185	481208.383
25	55348.007	481234.791	18.435	55358.051	481208.724
26	55347.024	481221.258	18.888	55381.088	481207.181
27	553478.028	4812210.238	18.188	55390.070	481198.188
28	553488.874	4812168.089	14.570	55383.019	481194.021
29	553623.064	4812182.273	17.397	55387.109	481194.205
30	553540.702	4812172.209	18.358	55344.748	481198.141
31	553564.724	4812178.986	18.889	55348.788	481194.928
32	553801.284	4812194.423	15.344	55378.328	481198.357
33	55343.429	481227.353	18.013	55317.471	481203.288
34	55382.383	4812234.441	14.485	55338.425	481202.378
35	553715.208	4812285.009	14.573	55388.249	481205.948
36	553751.181	4812308.124	13.955	55385.221	481205.082
37	553777.004	4812360.487	14.755	55381.044	481214.438
38	553748.400	4812377.549	24.217	55382.440	481218.488
38A	553737.343	4812388.787	25.403	55381.383	4812174.708
38B	553731.170	4812388.007	27.863	55385.209	4812174.948
38C	553723.425	4812411.384	28.381	55387.445	4812167.303
38D	553712.825	4812442.403	24.818	55388.684	481228.343
39	553704.970	4812468.224	21.528	55378.015	481222.184
39A	553707.407	4812485.373	22.935	55381.445	4812271.314
39B	553708.718	4812482.685	23.575	55382.757	4812278.637
39C	553716.271	4812530.284	27.235	55390.309	4812318.228
100	553512.725	4812183.045	37.210	55391.484	481194.325
101	553488.342	4812187.484	22.881	55388.788	481198.877
102	553503.058	4812202.811	23.528	55372.387	4811973.398
103	553517.440	4812198.382	33.718	55377.102	4811988.744

INFORMACION CARTOGRAFICA
 PROYECCION UTM. ELIPSOIDE INTERNACIONAL-HU80
 ALTITUDES REFERIDAS AL NIVEL DEL MAR EN LA ZONA
 COORDENADAS GRAFICAS EN LAS ESQUINAS DE LA HOJA
 VUELO FOTOGRAFICO REALIZADO EN: Marzo de 1990
 POR DIRECCION GRAL. DE COSTAS.
 TRANQUILIDAD PROPIA DE ESTE LEVANTAMIENTO
 REFERIDA A LA RED GEODESICA NACIONAL
 APOYO DE CAMPO REALIZADO EN: Abril de 1990
 RESTITUCION Y DIBUJO REALIZADO EN: Mayo de 1990
 POR: TOPONOR S.L.
 BASE CARTOGRAFICA DEL AYTO. DE FERROL DE 2.014 Y
 ACTUALIZADA EN: Octubre de 2.021
 POR: COMPASS SOLUCIONES DE ING. Y ARQ.

SIGNOS CONVENCIONALES PARTICULARES

	Linea limite interior de la fibra del mar
	Linea deslido del D. P. M. T.
	Linea servidumbre de proteccion
	Linea de alineamiento antiguo aprobado por D.M. de ...
	Linea de patrimonio de concesion
	Limite parcelas colindantes.
	Número de Parcela
	Limite Zona de Servicio de la Ad. Port. Ferrol-San Cibrao
	HITOS, MOJON
	VERTICES RED GEODESICA
	VERTICES REPLANTEO
	4732850
	4762550
	COORDENADA DE CUADRÍCULA UTM EDSO
	COORDENADA DE CUADRÍCULA UTM ETRS89





COORDENADAS DE MOJONES

	EDSO		ETRS89	
Nº	X	Y	X	Y
1	553115.198	4812544.798	18.502	553068.249
2	553174.823	4812543.663	18.547	553048.565
3	553222.325	4812573.158	20.313	553068.388
4	553247.048	4812540.735	19.225	553121.089
5	553283.807	4812538.379	20.032	553137.848
6	553282.861	4812827.824	22.338	553166.702
7	553316.990	4812500.551	14.815	553191.031

INFORMACION CARTOGRAFICA

PROYECCION U.T.M. ELIPSOIDE INTERNACIONAL-HUSO
 ALTITUDES REFERIDAS AL NIVEL DEL MAR EN LA ZONA
 COORDENADAS GRAFICAS EN LAS ESQUINAS DE LA HOJA
 VUELO FOTOGRAFICO REALIZADO EN: Marzo de 1990
 POR DIRECCION GRAL. DE COSTAS.
 TRIANGULACION PROPIA DE ESTE LEVANTAMIENTO
 REFERIDA A LA RED GEODESICA NACIONAL
 APOYO DE CAMPO REALIZADO EN: Abril de 1990
 RESTITUCION Y DIBUJO REALIZADO EN: Mayo de 1990
 POR TOPONOR S.a.s.

BASE CARTOGRAFICA DEL AYTO. DE FERROL DE 2.014 Y
 ACTUALIZADA EN: Octubre de 2.021
 POR COMPASS SOLUCIONES DE ING. Y ARQ.

REPRESENTACION COORDENADAS UTM ETRS 89
 TRANSFORMADAS SEGUN PROGRAMA DE APLICACIONES
 GEODESICAS 1.0 BETA DEL INSTITUTO GEOGRAFICO
 NACIONAL OCTUBRE 2021.

SIGNOS CONVENCIONALES PARTICULARES

- Linea limite interior de la fibra del mar
- Linea deslinda del D. P. M. T.
- Linea servidumbre de proteccion
- Linea de deslinda antiguo aprobado por O.M. de ...
- Linea de patrimonio de concesion
- Limite parcelas colindantes
- Número de Parcela
- Limite Zona de Servicio de la Aut. Port. Ferrol-San Cibrao
- HITOS MOJON
- VERTICES RED GEODESICA
- VERTICES REPLANTEO
- COORDENADA DE CUADRÍCULA UTM ESDO
- COORDENADA DE CUADRÍCULA UTM ETRS89

