

- SUPERFICIE DE PARCELA SEGUN ESCRITURA= 924 m2
- SUPERFICIE DE PARCELA UTILIZADA= 545,98 m2
- DESLINDE DE 1997 D.P.M.T

EMPLAZAMIENTO e/ 1:200

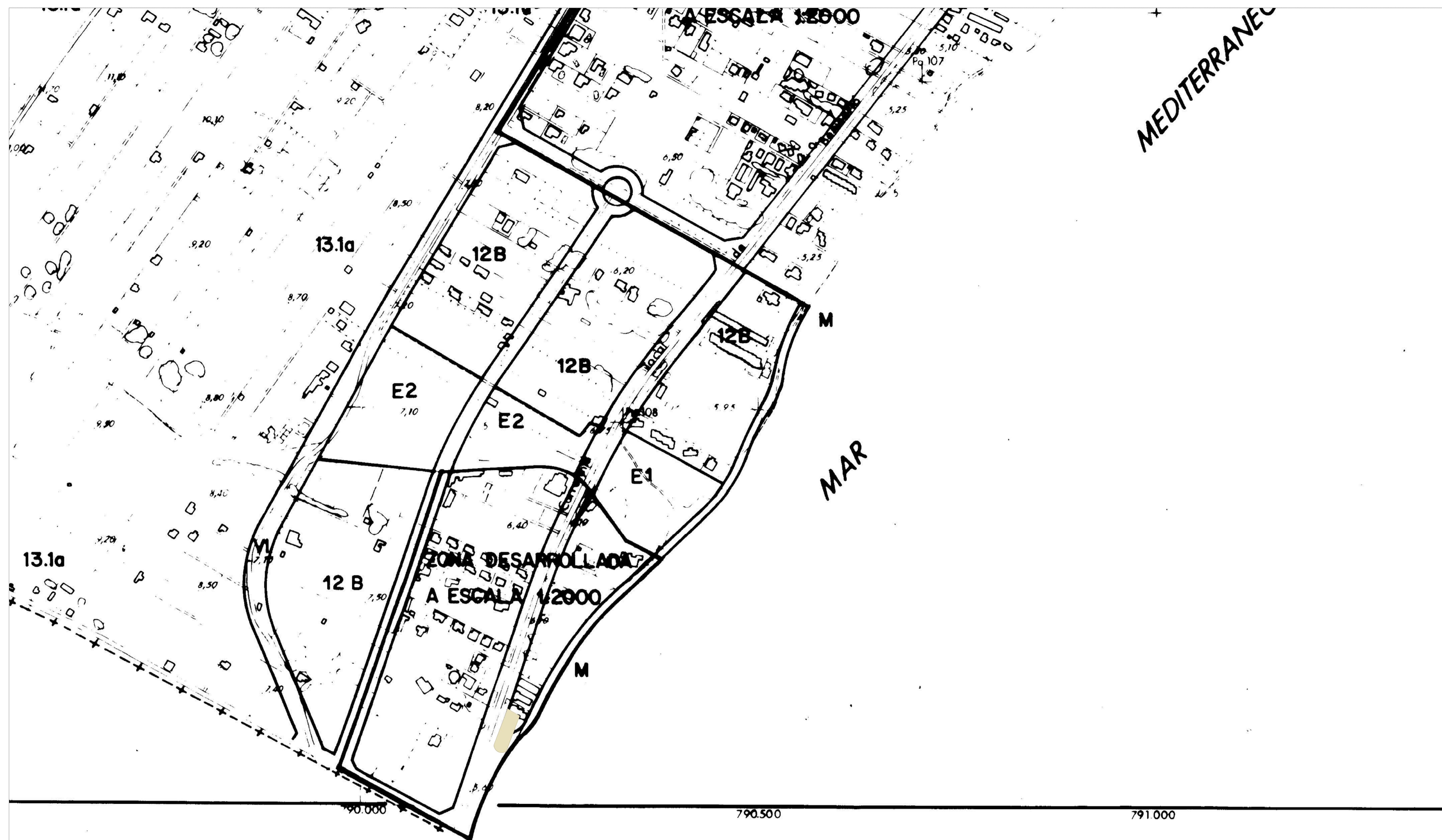


EMPLAZAMIENTO e/ 1:1000



EMPLAZAMIENTO e/ 1:2000



FASE : PROYECTO BÁSICO PARA CONCESIÓN EN DOMINIO PÚBLICO MARÍTIMO-TERRESTRE  
 Arquitecto: MIGUEL ANGEL MARTÍNEZ CAMPUZANO. Promotor: CARMEN GARCÍA CUENCA  
 MIMARCAM ARQUITECTURA S.L.P.U.  
 Situación: AV. PAPA LUNA Nº135. BENICARLÓ. CASTELLÓN



### LEYENDA

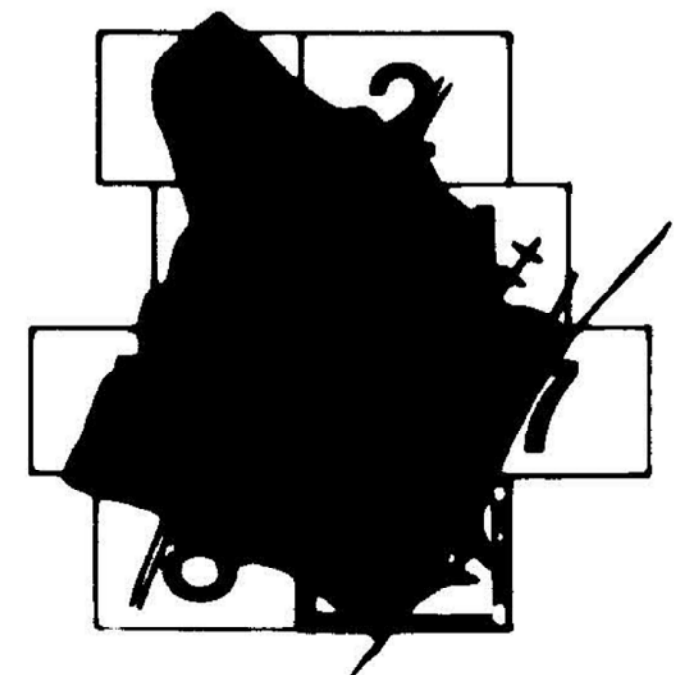
- SISTEMAS**
- A Abastecimiento
  - C Socio- Cultural
  - D Docente
  - E Espacios libres
    - E1 Parques y Jardines Públicos
    - E2 Parques y Jardines Privados
    - E2 Zonas Deportivas Públicas
    - E2 Zonas Deportivas Privadas
  - F Ferroviario
  - H Histórico- Artístico- (Catálogo)
  - I Infraestructuras
  - M Costero
  - N Portuario
  - P Público- Administrativo
  - R Religioso
  - S Sanitario
  - V Viario
    - V1 Vías y áreas de protección
    - V2 Aparcamiento
  - Z Cementerio

- ZONAS**
- Suelo Urbano
- Límite del suelo urbano
  - 1 Casco Antiguo
  - 2 Ensanche (Subzonas a, b, c, d)
  - 3 Según Plan Parcial aprobado (Subzonas a, b, c, d, e)
  - 4 Ordenación especial
  - 5 Industrial
  - 6 Edificación Aislada
  - 7 Hotelera
  - 8 Ordenación volumétrica anterior (Subzonas a, b, c, d, e, f, g)

-  Plan Especial de concreción de alineaciones y de creación de dotaciones.
-  Unidad de Actuación
- Suelo Urbanizable
- 10 Residencial 10A,10B,10C,10D
  - 11 Industrial 11A,11B,11C,11D,11E,11F
  - 12 Especial 12A,12B,12C,12D,12E

# PLAN GENERAL MUNICIPAL de ORDENACION de BENICARLO

APROBACION DEFINITIVA : 29-7-1.986 B.O.P. 4-9-1.986



COORDENADAS T.M

## PLANO DE : USOS GENERAL CATEGORIAS

# LEYENDA


## SISTEMAS

- A Abastecimiento
- C Socio- Cultural
- D Docente
- E Espacios libres
  - E1 Parques y Jardines Públicos
  - E2 Zonas Deportivas Públicas
  - E3 Zonas Deportivas Privadas
- F Ferroviario
- H Histórico- Artístico- (Catálogo)
- I Infraestructuras
- M Costero
- N Portuario
- P Público- Administrativo
- R Religioso
- S Sanitario
- V Viario
  - V1 Vías y áreas de protección
  - V2 Aparcamiento
- Z Cementerio

## ZONAS

### Suelo Urbano

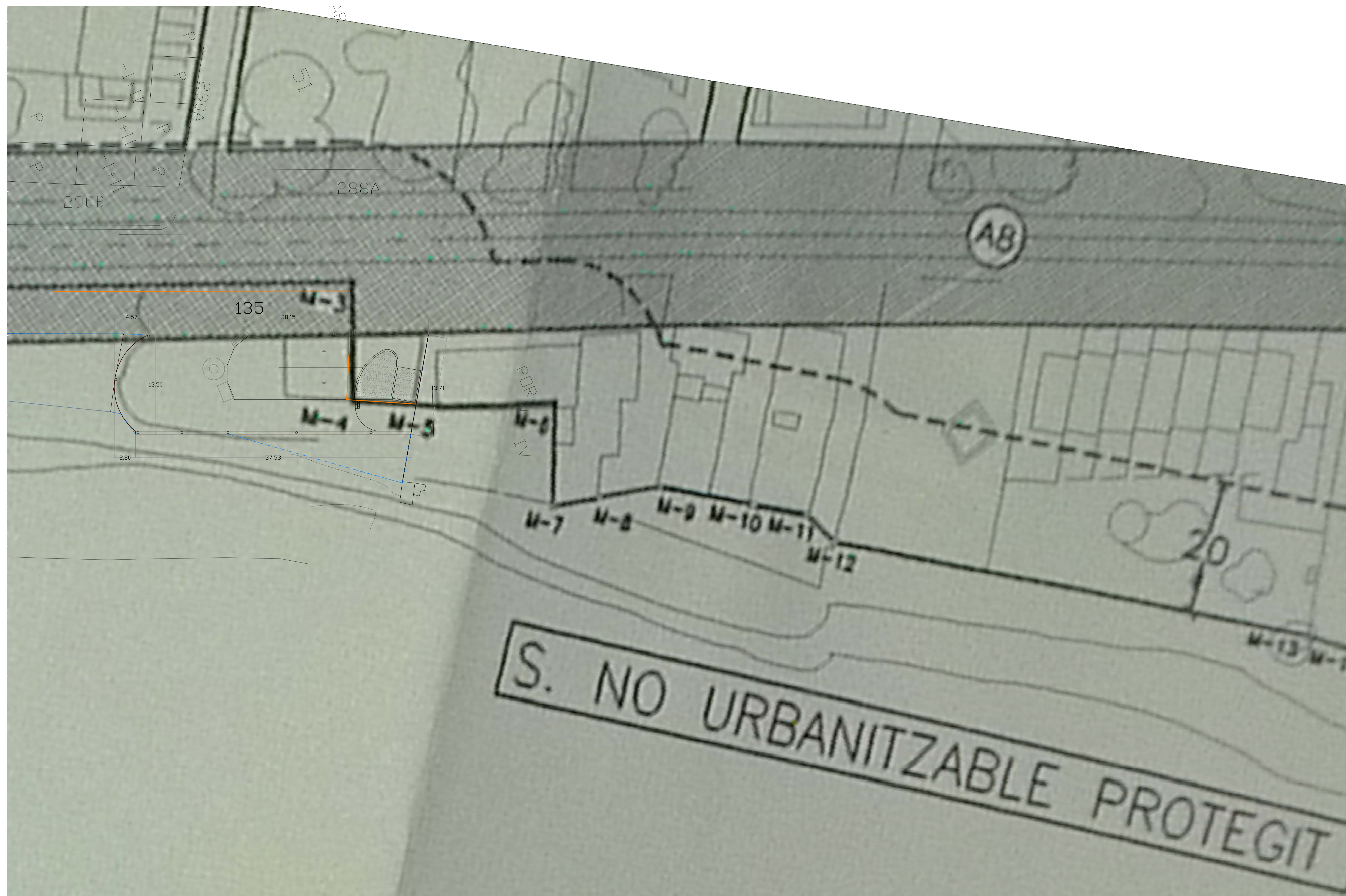
- Límite del suelo urbano
- 1 Casco Antiguo
- 2 Ensanche (Subzonas a, b, c, d)
- 3 Según Plan Parcial aprobado (Subzonas a, b, c, d, e)
- 4 Ordenación especial
- 5 Industrial
- 6 Edificación Aislada
- 7 Hotelera
- 8 Ordenación volumétrica anterior (Subzonas a, b, c, d, e, f, g)

 Plan Especial de concreción de alineaciones y de creación de dotaciones.

 Unidad de Actuación

### Suelo Urbanizable

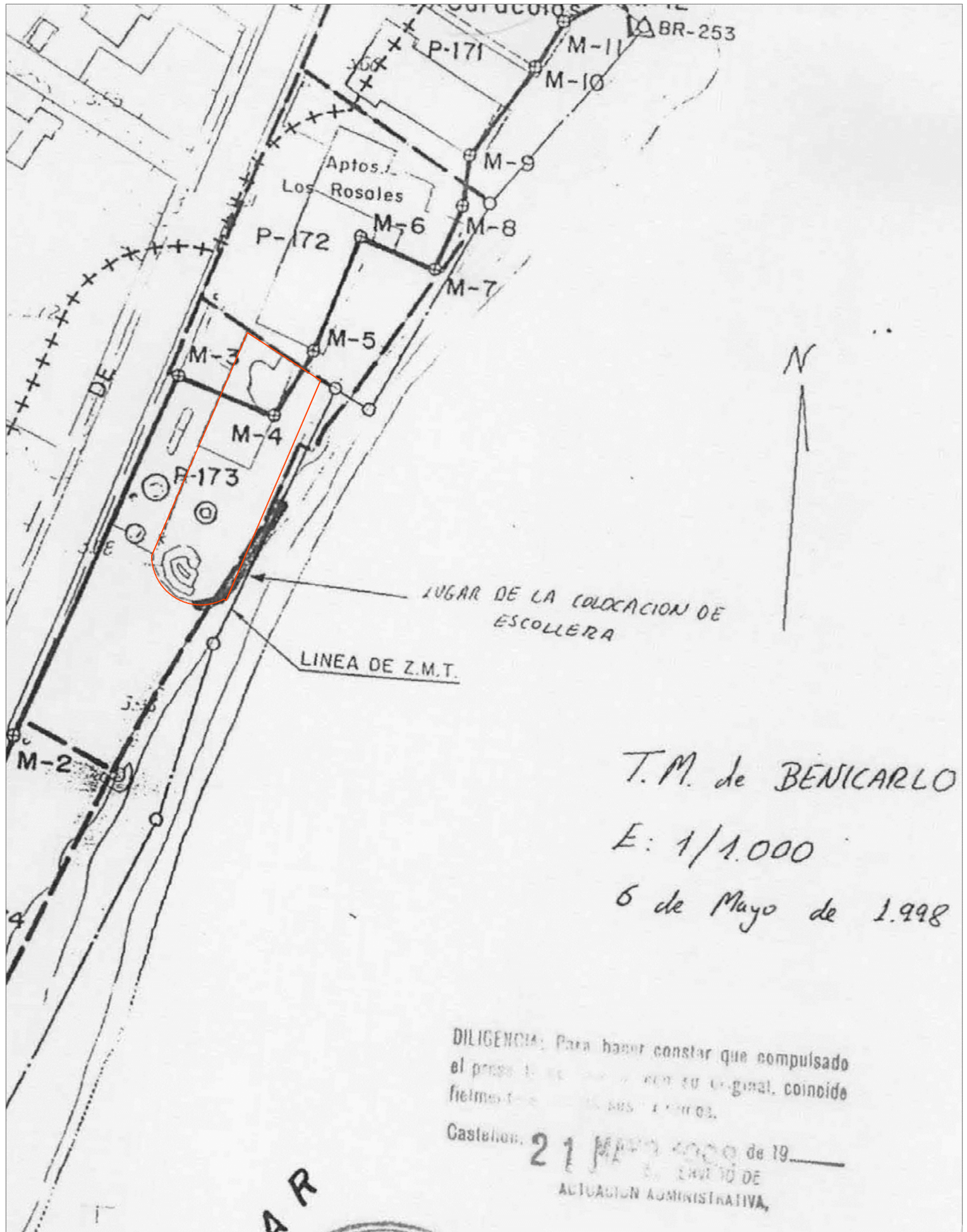
- 10 Residencial 10A,10B,10C,10D
- 11 Industrial 11A,11B,11C,11D,11E,11F
- 12 Especial 12A,12B,12C,12D,12E



S. NO URBANITZABLE PROTEGIT

FASE : PROYECTO BÁSICO PARA CONCESIÓN EN DOMINIO PÚBLICO MARÍTIMO-TERRESTRE  
Arquitecto: MIGUEL ANGEL MARTÍNEZ CAMPUZANO Promotor: CARMEN GASCO CUENCA  
Situación: AV. PAPA LUNA N°135, BENICARLÓ, CASTELLÓN

SITUACIÓN RESPECTO A PLAN GENERAL MUNICIPAL DESDE LA HOMOLOGACIÓN ADOPTANDO EL DISEÑO ESCALA 1/2000 FECHA JULIO 2012 PLANO BAR-RESTAURANTE 1.2.C



FASE : PROYECTO BÁSICO PARA CONCESIÓN EN DOMINIO PÚBLICO MARITIMO-TERRESTRE  
 Arquitecto: MIGUEL ANGEL MARTÍNEZ CAMPUZANO. Promotor: CARMEN GASCÓ CUENCA  
 MIMARCAM ARQUITECTURA SLPJ.  
 Situación: AV. PAPA LUNA N°135. BENICARLÓ. CASTELLÓN

BAR-RESTAURANTE

SITUACION RESPECTO A PLANO DE ALINEACIÓN DE COSTAS

ESCALA

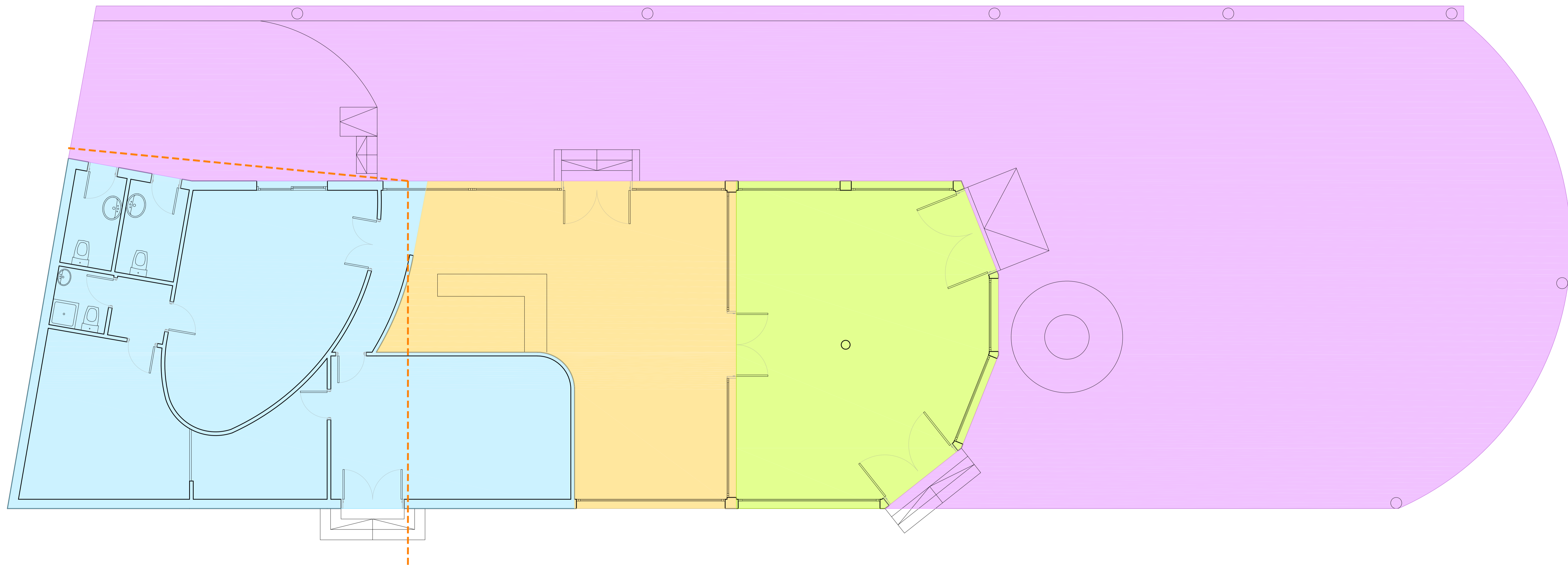
1/750

FECHA

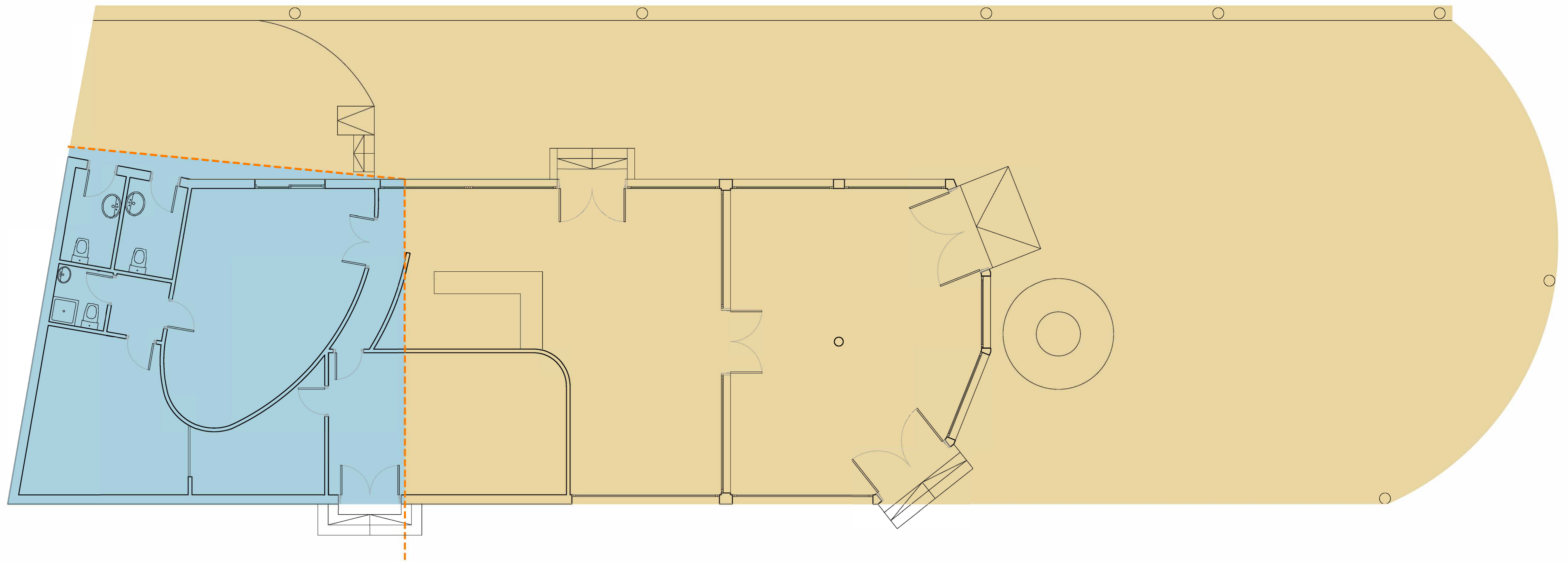
JULIO 2012




PLANO

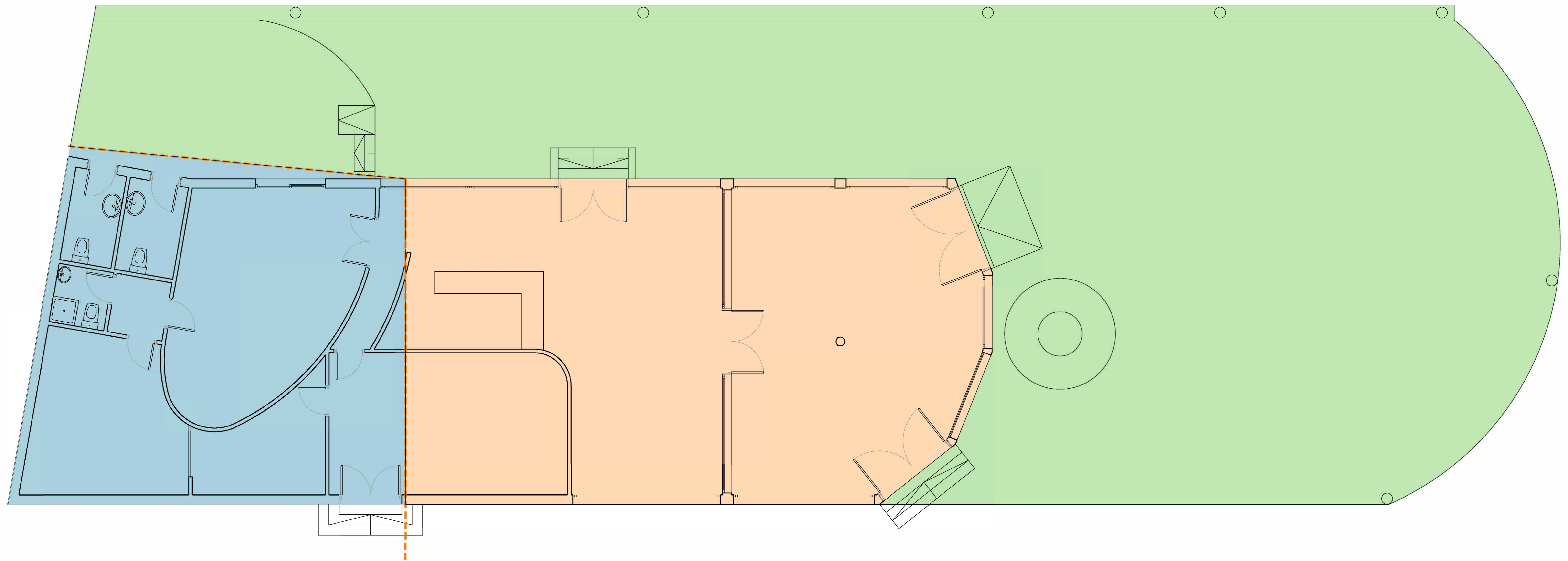
1.3



	SUPERFICIE AUTORIZADA POR DIRECCION GENERAL DE MARINA MERCATE EL 27 DE JUNIO DE 1988 Y SUPERFICIE QUE FIGURA EN EL REGISTRO DE LA PROPIEDAD= 100,68 m <sup>2</sup>
	SUPERFICIE CONSTRUIDA CERRADA CON ELEMENTOS NO DESMONTABLES= 66,08 m <sup>2</sup>
	SUPERFICIE CONSTRUIDA CERRADA CON ELEMENTOS DESMONTABLES= 56,24 m <sup>2</sup>
	SUPERFICIE ATERRAZADA ABIERTA PROLONGACION DE PASEO MARITIMO= 312,92 m <sup>2</sup>



	SUPERFICIE DE SERVIDUMBRE DE PROTECCIÓN = 92,09 m <sup>2</sup>
	SUPERFICIE AFECTADA POR DOMINIO PÚBLICO = 443,85 m <sup>2</sup>
	DESLINDE DE 1997 D.P.M.T.

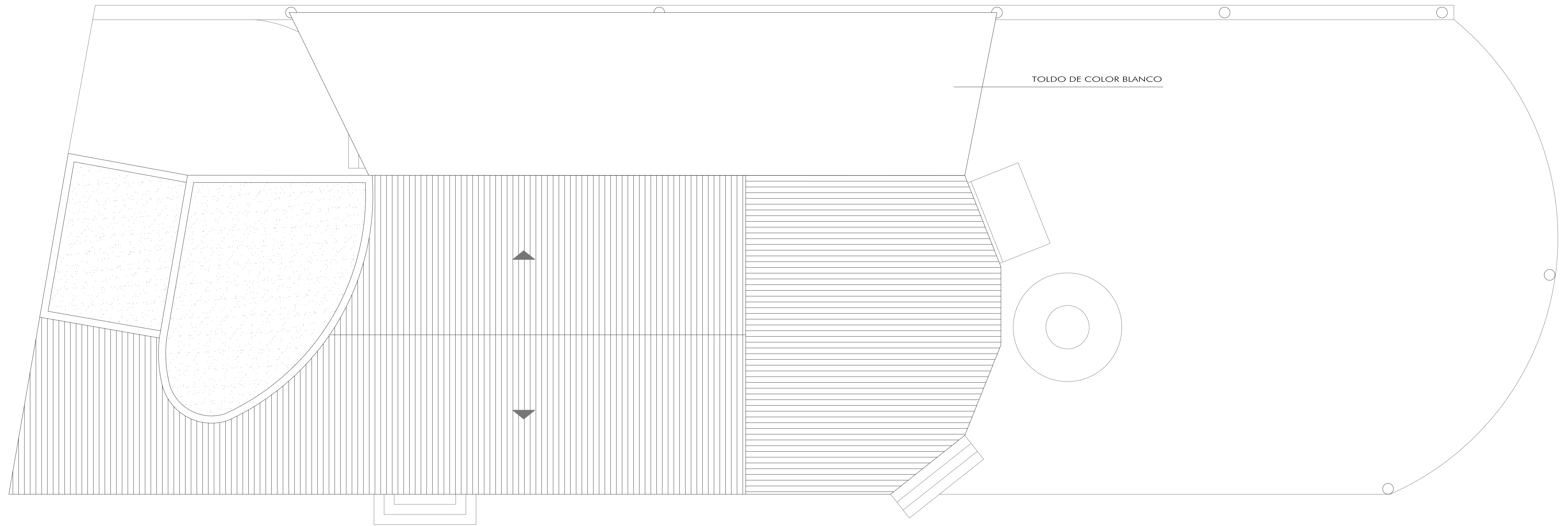


- SUPERFICIE DE SERVIDUMBRE DE PROTECCIÓN= 92,09 m<sup>2</sup>
- SUPERFICIE DE EDIFICIO A LEGALIZAR= 133,94 m<sup>2</sup>
- SUPERFICIE DE TERRAZA= 309,91 m<sup>2</sup>
- DESLINDE DE 1997 D.P.M.T

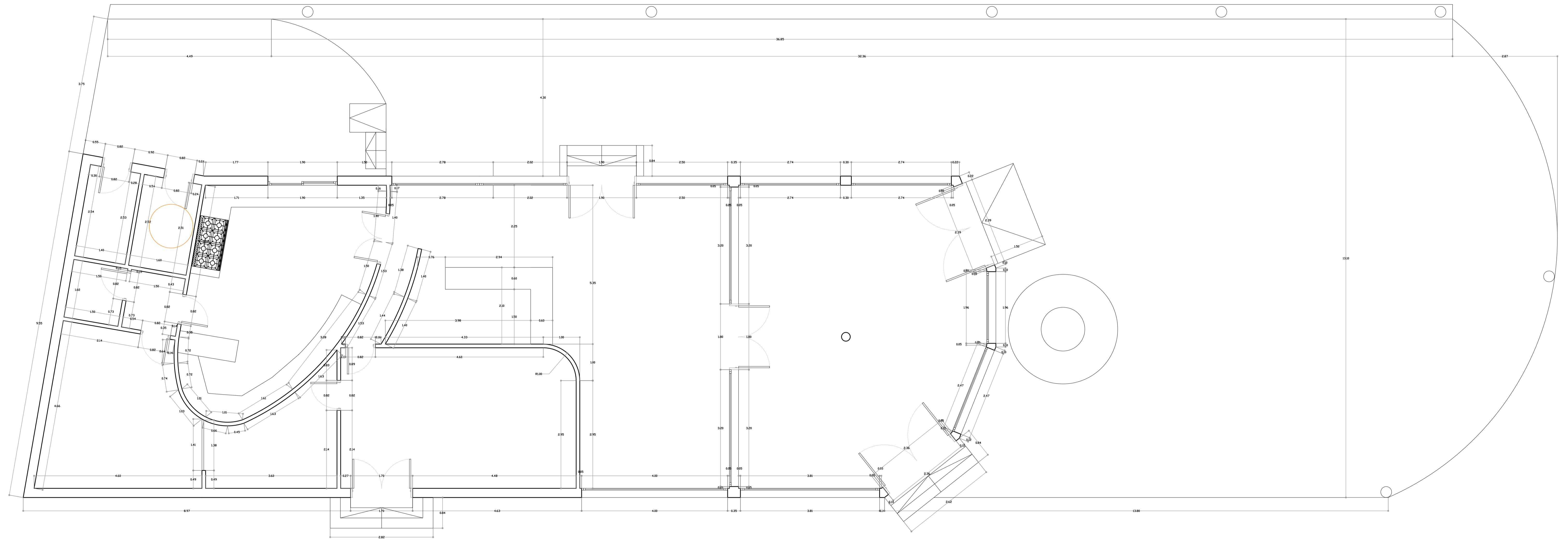
SE SOLICITA LA CONCESIÓN DE LA PARTE DEL EDIFICIO A LEGALIZAR Y DE LA TERRAZA REFLAJADA EN LOS PLANOS DE LA CUAL SE OBTUVO LICENCIA EN SU DÍA

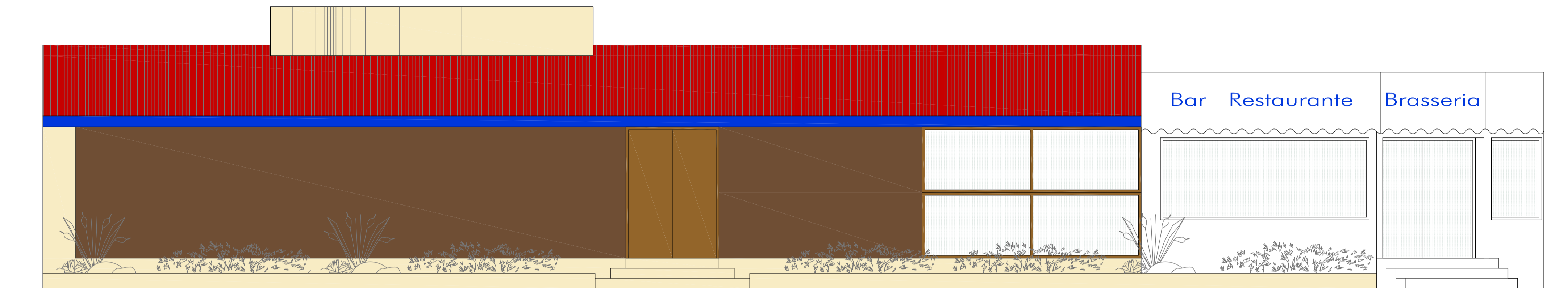
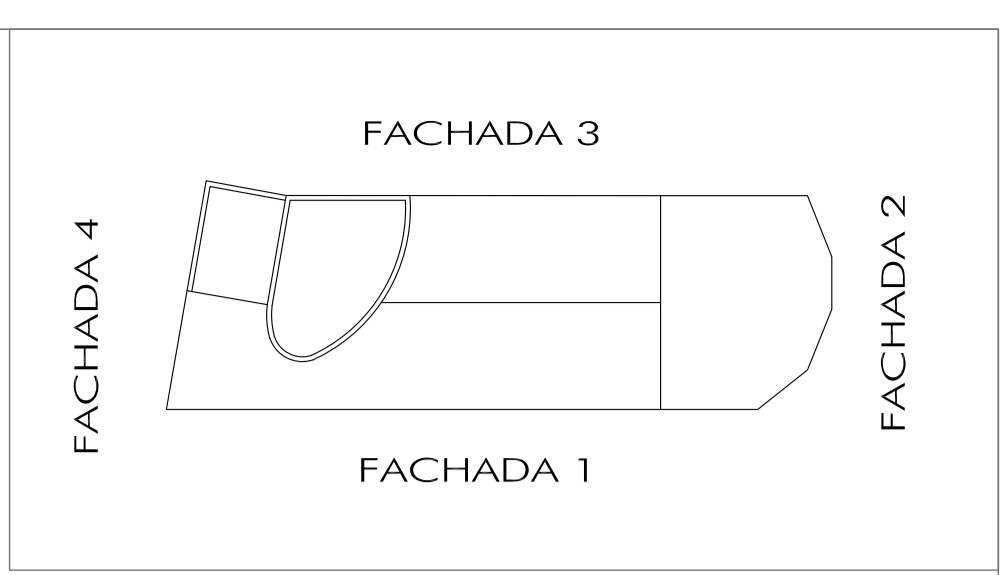






TOLDO DE COLOR BLANCO

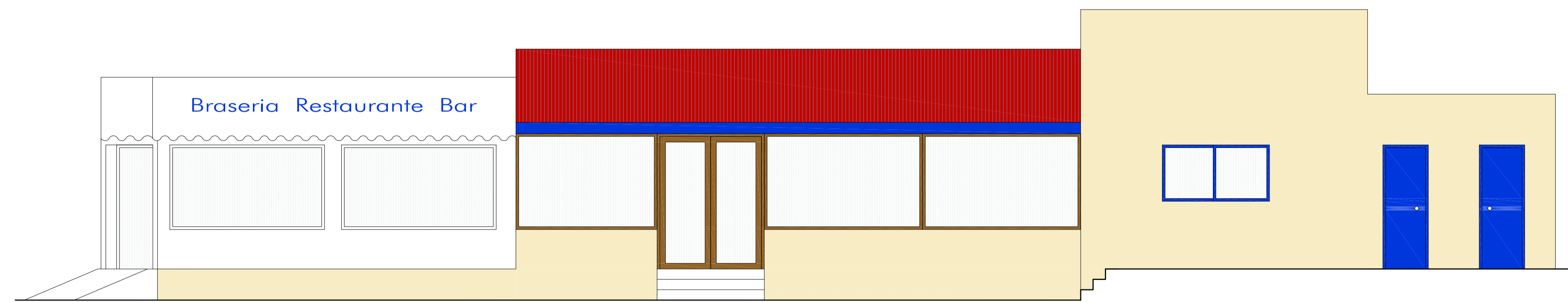




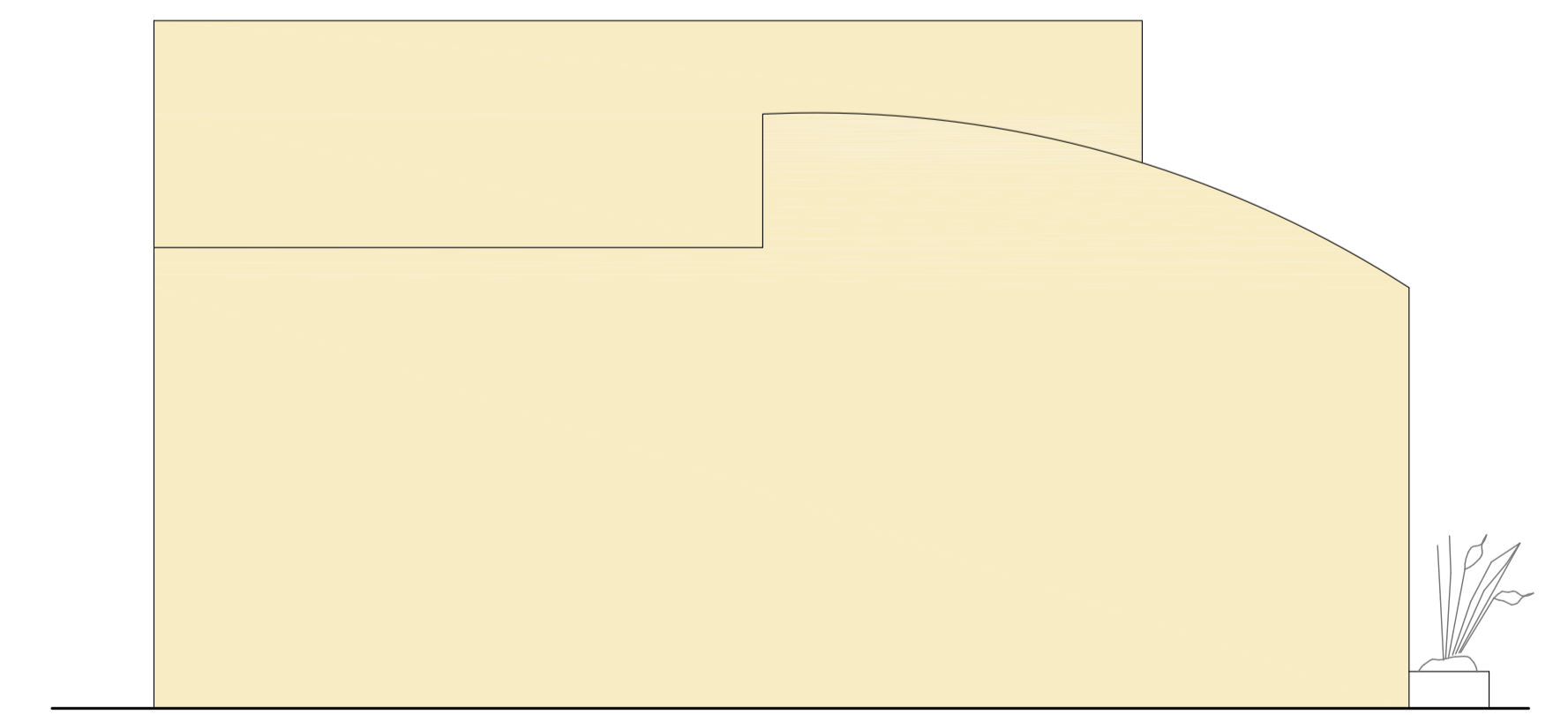
FACHADA 1



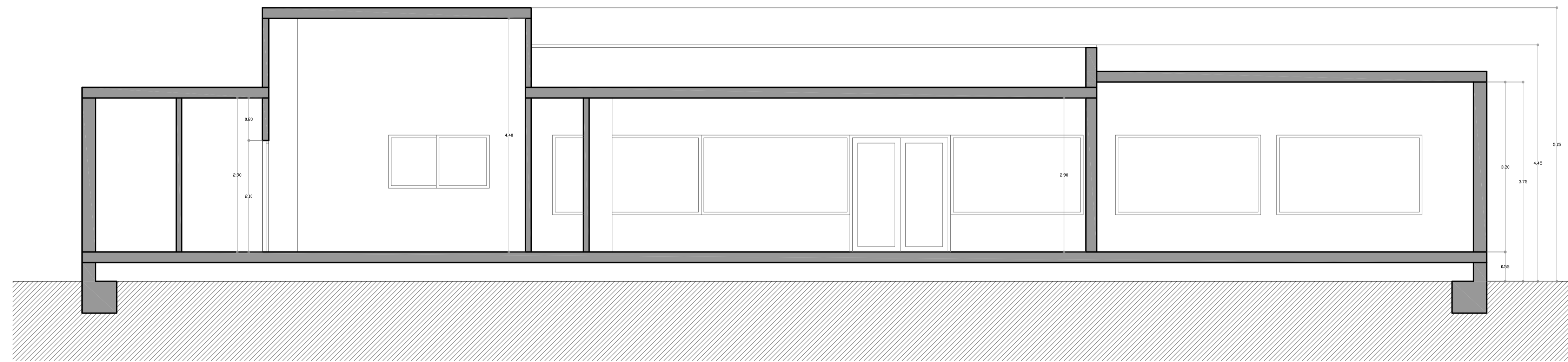
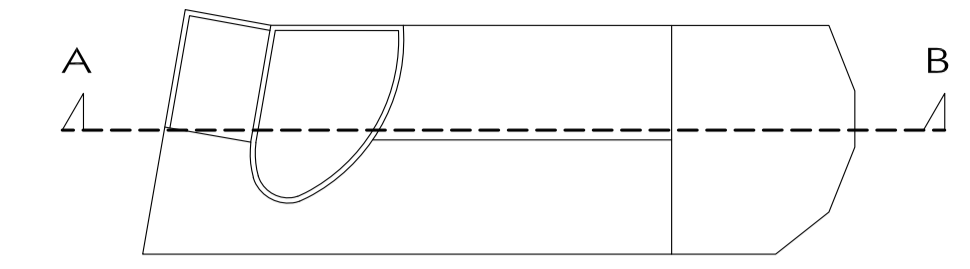
FACHADA 2



FACHADA 3



FACHADA 4



FASE: PROYECTO BÁSICO PARA CONCESIÓN EN DOMINIO PÚBLICO MARITIMO-TERRESTRE  
 Arquitecto: MIGUEL ANGEL MARTÍNEZ CAMPUZANO Promotor: CARMEN GASCO CUENCA  
 MIMARCAM ARQUITECTURA S.L.P.U.  
 Situación: AV. PAPA LUNA Nº135, BENICARLÓ, CASTELLÓN

BAR-RESTAURANTE

SECCION A-B

ESCALA  
1:50

FECHA  
FEBRERO 2020

PLANO  
6