



Govern de les Illes Balears

Conselleria d'Agricultura, Medi Ambient i Territori

Agència Balear de l'Aigua
i de la Qualitat Ambiental

**SEPARATA RESUMEN PARA TRAMITAR LAS
OBRAS EN ZONA DE D.P.M.T. DE COSTAS DEL
PROYECTO DE "RENOVACIÓ DE LA XARXA DE
SANEJAMENT EN ALTA DE LA PLATJA DE
MURO – T.M. MURO (MALLORCA)"**

1. DESCRIPCIÓN DE LAS OBRAS PROYECTADAS

Las obras que se pretenden realizar en el presente proyecto, y que afectan al D.P.M.T., consisten en la sustitución funcional de determinadas conducciones de la red de saneamiento de la zona de Playa de Muro por otras conducciones nuevas, de polietileno, que comunican diferentes estaciones de bombeo de aguas residuales. Debe entenderse por sustitución funcional que se mantienen provisionalmente en servicio las tuberías actualmente existentes (las cuales no prestan un servicio adecuado a las previsiones de caudales máximos futuros) mientras se instalan junto a ellas, por un trazado próximo y cuasi paralelo, las nuevas tuberías, con el fin de mejorar sustancialmente las condiciones de servicio. Por otra parte, una vez instaladas las nuevas tuberías, no se prevé la retirada de las existentes, con la finalidad de poder contar con ellas como reserva de emergencia en caso de avería o mantenimiento en la nueva instalación.

Las actuaciones se basan en modificar ciertos recorridos del caudal, cambiando las conducciones de acuerdo a las nuevas condiciones y necesidades y actuar sobre las estaciones de bombeo existentes para adecuarlas a la mejora del funcionamiento de la red. A modo de resumen, estas actuaciones se concretan en:

- Reordenar el esquema hidráulico de la red de saneamiento de la zona urbana de Playas de Muro (entre EBAR Gaviotas y el *Pont dels Anglesos*) para que éste sea conducido a la nueva EBAR Principal y desde ella impulsar a la nueva EBAR Albufera Park, acompañada de la sustitución funcional de la tubería actual de 300 mm de diámetro por otra de PE de 400 mm de diámetro nominal.
- Sustitución funcional de las tuberías de impulsión entre la EBAR Albufera Park – EBAR Ses Salines – EDAR
- Previsión de tubería de futura impulsión de las aguas residuales del Camping hasta la nueva EBAR Albufera Park, lo cual permitirá que dicho caudal no tenga que pasar por la EBAR Ses Salines y permitir que en un futuro ésta pueda ser suprimida, ya que una vez entre en funcionamiento la EDAR de Can Picafort, el único motivo que existiría para mantener la EBAR Ses Salines sería para impulsar el caudal de aguas residuales procedentes del Camping, el cual llega a ella por gravedad a través de las tuberías existentes que conducen el caudal procedente de Can Picafort y son impulsados a la EDAR.

Otras actuaciones previstas en el proyecto consisten en la modificación de las estaciones de bombeo existentes de Cibollar, Polígono 7 y 16, la supresión de la EBAR Albufera Park actual y la construcción de una nueva EBAR en una parcela urbana próxima a ella, fuera de la zona de Dominio Público Marítimo Terrestre. El proyecto, además, abre la posibilidad a una futura supresión de la EBAR Ses Salines (no forma parte de esta fase de proyecto), una vez entre en

funcionamiento la EDAR de Can Picafort, ya que todo el caudal de aguas residuales se impulsará a la EDAR desde la nueva EBAR Albufera Park

Estas obras se incluyen dentro de las actuaciones descritas en el Proyecto de "RENOVACIÓ DE LA XARXA DE SANEJAMENT EN ALTA DE LA PLATJA DE MURO", consistente en la mejora de la red de saneamiento en alta (bombeos y colectores).

Las afecciones previstas al D.P.M.T. son:

- La sustitución del tramo de colector que va desde la estación de bombeo de aguas residuales Principal (isleta C/Siulador) a la nueva estación de bombeo Albufera Park, comprendido entre los PK 0+140 y PK 0+315 (Cruce por el Pont dels Anglesos) y entre el PK 1+240 y el PK 1+350 (Av. Platges de Muro), situadas dentro del casco urbano. Las obras consisten en la instalación de una conducción de polietileno de alta densidad PE-100 PN10 DN400, a una profundidad mínima de 0,80 m, con una anchura media de zanja de 1,6 m en la parte superior.
- La sustitución funcional de los colectores procedentes de la nueva estación de bombeo de aguas residuales Albufera Park y la Estación Depuradora entre los PK 0+090 y PK 1+414, junto con la previsión de colector de futura conexión del Camping con la estación de bombeo Albufera Park entre ésta y la actual estación de Ses Salines. Las obras consisten en la instalación de una conducción de polietileno de alta densidad PE-100 PN10 DN160, a una profundidad mínima de 0,80 m, con una anchura media de zanja de 1,15 m en la parte superior y dos conducciones de polietileno de alta densidad PE-100 PN10 DN400, a una profundidad mínima de 0,80 m, con una anchura media de zanja de 1,5 m en la parte superior. Es necesario incluir en esta fase de obras el tramo de tubería de 160 mm de diámetro entre la nueva estación de bombeo de Albufera Park y el cruce del Camí de Ses Salines aprovechando la sustitución funcional de los colectores hasta la EDAR, a pesar de que no entrará en servicio hasta que se ejecute, en una fase posterior una nueva estación de bombeo de titularidad pública que recoja las aguas residuales del Camping.
- Demolición del actual pozo de bombeo de la estación Albufera Park, y restitución de la superficie ocupada, tras la construcción del nuevo pozo de bombeo en parcela urbana destinada a infraestructuras.

2. JUSTIFICACION DE LA SOLUCIÓN DE TRAZADO

Para la definición de los trazados de las tuberías objeto del proyecto, el criterio adoptado es evitar nuevas afecciones, por lo que los trazados son lo más similares posible a los existentes, sin obviar que, por necesidades de servicio se mantienen las tuberías existentes en el tramo entre la estación de bombeo de Albufera Park y la conexión a la EDAR..

Los trazados de las tuberías que afectan a la zona de D.P.M.T. transcurren por suelo urbano excepto en un tramo entre Albufera Park y la EDAR, que transcurre por suelo rústico junto a las tuberías existentes, si bien, siempre que ha sido posible, se han ubicado los tubos bajo calle o camino existentes.

3. CÁLCULO DE SUPERFICIES AFECTADAS POR LAS CONDUCCIONES OBJETO DE PROYECTO.

Las superficies afectadas por la conducción, en el tramo que nos ocupa, son las siguientes:

Tramo	Calificación suelo	De (PK)	A (PK)	Longitud aproximada ocupación DPMT (m)
Avda. de S'Albufera	URBANO	0+140	0+315	175
Avda. Platges de Muro	URBANO	1+240	1+350	110
Albufera	RÚSTICO	0+090	1+414	1.324
TOTAL LONGITUD AFECTADA				1.609 m

La superficie ocupada del D.P.M.T. será:

- Colector imp. 400 mm de EBAR Principal a EBAR Albufera Park: $175 \times 1,5 = 262,50 \text{ m}^2$
- Colector imp. 400 mm de EBAR Principal a EBAR Albufera Park: $110 \times 1,5 = 165,0 \text{ m}^2$
- Colectores imp. 400 mm de EBAR Albufera Park a EDAR (tramo desde Ses Salines): $504 \times 1,5 = 756,0 \text{ m}^2$
- Colector imp. 160 mm + colectores imp 400 mm (Tramo de EBAR Albufera Park a Ses Salines): $820 \times 1.65 = 1.353,0 \text{ m}^2$

TOTAL SUPERFICIE OCUPADA DPMT APROXIMADA: 2.536.5 m², El trazado de las conducciones será sensiblemente paralelo con el de otras existentes a las que sustituyen funcionalmente.

4. DESCRIPCIÓN DE LAS INSTALACIONES EXISTENTES EN EL D.P.M.T. DE COSTAS Y QUE SE MANTIENEN.

Las instalaciones afectadas por el presente proyecto, que se deben mantener en funcionamiento y que afectan al D.P.M.T., son las siguientes:

- La actual E.B.A.R. de Ses Salines, la cual es necesario mantener hasta que entre en servicio la nueva EDAR de Can Picafort y las dos conducciones existentes actualmente procedentes de Can Picafort y que vierten en la EBAR Ses Salines desde la que se

impulsan a la EDAR, puedan suprimirse hasta su eliminación en una fase ulterior del proyecto, tras la entrada en servicio de la EDAR de Can Picafort,

- Las tuberías de impulsión existentes cuyos trazados parten de la actual EBAR Albufera Park, pasando por la EBAR Ses Salines, desde la cual se impulsa el caudal hasta la EDAR, las cuales no serán retiradas para dar servicio durante la fase de las obras de mejora de la red de saneamiento.
- Las dos conducciones procedentes de Can Picafort, que transportan el caudal de aguas residuales de este núcleo poblacional hasta la EBAR Ses Salines. Estas dos tuberías transcurren paralelas a la carretera de Artá a Puerto de Alcudia bajo camino existente, según la información transmitida. Según la información disponible, las características de estas tuberías son: Una tubería de PVC tipo sanecor de diámetro nominal 400 mm, y una tubería de FC de diámetro nominal 450 mm.

5. APROXIMACIÓN DE LA SUPERFICIE DE D.P.M.T. AFECTADA POR LAS CONDUCCIONES ACTUALMENTE EXISTENTES.

Las superficies afectadas por la conducción, en el tramo que nos ocupa, son las siguientes:

Tramo	Calificación suelo	De (PK)	A (PK)	Longitud aproximada ocupación DPMT (m)
Avda. de S'Albufera	URBANO	0+140	0+315	175
Avda. Platges de Muro	URBANO	1+240	1+350	110
Albufera	RÚSTICO	0+090	1+414	1.324
Can Picafort-Ses Salines	RÚSTICO	0+000	0+717	717
EBAR Albufera Park	RUSTICO			56
EBAR Ses Salines	RUSTICO			75
TOTAL LONGITUD AFECTADA (aproximada)				2.326 m

La superficie ocupada del D.P.M.T. será:

- Colector impulsión de 300 mm desde la EBAR Gaviotas a la EBAR Albufera Park actual:
 $285 \times 1,5 = 427,50 \text{ m}^2$
- Colector impulsión desde EBAR Pol 7 y 16 hasta impulsión Hotel Esperanza Mar:
 $37 \times 1,15 = 42,55 \text{ m}^2$
- Colectores impulsión desde la EBAR Ses Salines a EDAR (tramo desde Ses Salines):
 $504 \times 1,5 = 756,0 \text{ m}^2$
- Colectores impulsión desde EBAR Albufera Park actual hasta EBAR Ses Salines (Incluye tubería procedente de EBAR Gaviotas desde la cámara de llaves de conexión)

con EBAR Albufera Park y la tubería procedente de la EBAR Albufera Park, hasta EBAR Ses Salines): $820 \times 1.5 = 1.230,0 \text{ m}^2$

- Colectores procedentes de la recogida de aguas residuales de Can Picafort: un tubo de PVC de 400 mm de diámetro nominal y un tubo de FC de 450 mm de diámetro nominal: Superficie aproximada: $717 \times 2.0 = 1.494,0 \text{ m}^2$.
- Estación de bombeo de aguas residuales Albufera Park: Superficie : 56 m²
- Estación de bombeo de aguas residuales Ses Salines: Superficie: 75 m²

TOTAL SUPERFICIE OCUPADA D.P.M.T. APROXIMADA: 4.081,05 m², El trazado de las conducciones será sensiblemente paralelo con el de otras existentes a las que sustituyen funcionalmente.

6. MEDIDAS COMPLEMENTARIAS

El desarrollo de este proyecto supone una cierta disminución de la superficie operativa de afección al Dominio Público Marítimo Terrestre, por los siguientes motivos:

- a. El proyecto de renovación de la red de saneamiento en alta de Playas de Muro contempla la eliminación de la actual estación de bombeo de aguas residuales "Albufera Park", situada en zona de D.P.M.T. y la construcción de una nueva estación de bombeo en una parcela en suelo urbano, de titularidad municipal, cuyo uso previsto en el planeamiento municipal vigente es para Infraestructuras.
- b. La ejecución de este proyecto prevé la futura eliminación de la actual estación de bombeo de aguas residuales "Ses Salines", ubicada también en zona de D.P.M.T., ya que con el esquema de funcionamiento de la red de saneamiento previsto en el proyecto, el único motivo por el que se mantiene dicha EBAR es para impulsar el caudal de aguas residuales procedentes de Can Picafort a la EDAR, pero en el momento en que dichos caudales puedan tratarse en la futura EDAR de Can Picafort, dicha estación de bombeo dejará de prestar servicio y podrá suprimirse. Es también por este motivo por el que se plantea dejar la previsión del tubo procedente de un futuro bombeo de aguas residuales del Camping hasta la nueva estación de bombeo de Albufera Park.
- c. Menor afección por lo que respecta a posibles vertidos accidentales a la zona de dominio público marítimo terrestre provocado por la sustitución funcional de unas tuberías que en la actualidad presentan deficiencias de servicio (roturas, averías, etc), y por la supresión de dos estaciones de bombeo de aguas residuales situadas en DPMT, que son la actual EBAR Albufera Park, cuya supresión está prevista en el presente proyecto, y la EBAR Ses Salines, cuya supresión prevista para una actuación futura que no forma parte del presente proyecto).

7. APROXIMACIÓN DE LA SUPERFICIE DE D.P.M.T. AFECTADA POR LAS CONDUCCIONES UNA VEZ EJECUTADAS LAS OBRAS.

En este apartado se pretende acotar una aproximación de la superficie de D.P.M.T. que estará "ocupada" por las conducciones en servicio de la red de aguas residuales de Playas de Muro, es decir, teniendo en cuenta las que se sustituyen funcionalmente, las existentes que se mantienen en servicio y descontando las que se eliminan atendiendo a las medidas compensatorias objeto de este proyecto.

La superficie ocupada del D.P.M.T. será:

- Colector imp. 400 mm de EBAR Principal a EBAR Albufera Park: $175 \times 1,5 = 262,50 \text{ m}^2$
- Colector imp. 400 mm de EBAR Principal a EBAR Albufera Park: $110 \times 1,5 = 165,0 \text{ m}^2$
- Colectores imp. 400 mm de EBAR Albufera Park a EDAR (tramo desde Ses Salines): $504 \times 1,5 = 756,0 \text{ m}^2$
- Colector imp. 160 mm + colectores imp 400 mm (Tramo de EBAR Albufera Park a Ses Salines): $820 \times 1,65 = 1.353,0 \text{ m}^2$
- Colector impulsión entre EBAR Pol 7 y 16 , y la impulsión Hotel Esperanza Mar: $37 \times 1,15 = 42,55 \text{ m}^2$
- Colectores procedentes de la recogida de aguas residuales de Cal Picafort: un tubo de PVC de 400 mm de diámetro nominal y un tubo de FC de 450 mm de diámetro nominal: Superficie aproximada: $717 \times 2,0 = 1.494,0 \text{ m}^2$.
- Estación de bombeo de aguas residuales Ses Salines: Superficie: 75 m^2

TOTAL SUPERFICIE OCUPADA D.P.M.T. APROXIMADA: $4.148,05 \text{ m}^2$, El trazado de las conducciones será sensiblemente paralelo con el de otras existentes a las que sustituyen funcionalmente.

El pequeño incremento de superficie se debe a la previsión de la tubería de una futura impulsión desde el Camping hasta la nueva EBAR Albufera Park, que permitiría, junto con la entrada en funcionamiento de la futura EDAR de Can Picafort, suprimir la EBAR Ses Salines. *Una vez se suprima la EBAR Ses Salines, junto con las tuberías procedentes de Can Picafort, la Superficie de D.P.M.T. afectada por la red de saneamiento será aproximadamente de 2.579 m^2 .*

8. PRESUPUESTO ESTIMADO DE LAS OBRAS EN EL D.P.M.T

De acuerdo con el detalle indicado en el Anejo nº1 a partir del Documento nº 4 del proyecto, el presupuesto de las obras emplazadas en el D.P.M.T. se estima en:

Presupuesto de ejecución material: 536.356,61 €

Gastos generales y beneficio industrial del Contratista (19 %): 101.907,76 €.

Presupuesto Base, sin IVA: 638.264,37 €

9. PLANEAMIENTO URBANÍSTICO MUNICIPAL

Se adjunta el plano urbanístico de clasificación del suelo, en el anexo 2 de este documento

10. PLANOS

En el anejo 3, se adjuntan los siguientes planos:

- DELIMITACIÓN D.P.M.T
- PLANO DE EMPLAZAMIENTO DE LAS OBRAS Y ZANJA TIPO

Anexo 1 - Presupuesto estimado de las obras afección a DPMT

PRESUPUESTO Y MEDICIONES

CÓDIGO	RESUMEN	UDS	LONGITUD	ANCHURA	ALTURA	PARCIALES	CANTIDAD	PRECIO	IMPORTE
CAPÍTULO 01 OBRA CIVIL									
SUBCAPÍTULO 01.01 TRABAJOS PREVIOS Y DEMOLICIONES									
U01AQ050	m3 DEMOLICIÓN O.F. DE MAMPOSTERÍA Demolición obra de fábrica de mampostería, incluso carga sobre camión y transporte de los productos resultantes a vertedero o lugar de empleo.								
	Armario Albufera Park	1	1.15	0.85	1.50	1.47			
							1.47	24.97	36.71
U01AO110	m3 DEMOLICIÓN O.F. HORMIGÓN ARMADO Demolición de obra de fábrica de hormigón armado, incluso corte de acero, incluso carga sobre camión, transporte y retirada del material resultante a vertedero.								
	EBAR ALBUFERA PARK EXISTENTE	1	5.80	0.30	2.90	5.05			
		1	4.30	0.30	2.90	3.74			
		1	3.56	0.30	2.90	3.10			
		1	4.10	0.30	2.90	3.57			
		1	3.25	0.50	2.90	4.71			
		2	23.00	1.00	0.30	13.80			
							33.97	56.79	1,929.16
DEMOL003	m2 DEMOLICIÓN DE PAQUETE DE FIRME, INCLUSO PAVIMENTO Demolición de pavimento asfáltico (espesor hasta 10 cm) incluyendo: recorte previo, esponjamiento, carga y transporte sobrantes a vertedero autorizado con sistema de reciclado aprobado por autoridad competente, incluso canon de vertido y reciclaje. Incluso p.p. de medios auxiliares.								
	Colector de Principal a EDAR								
	Tramo entre Principal y Albufera Park	1				124.00			
		1				178.00			
							302.00	4.41	1,331.82
DESM002	u DESMONTAJE DE MARCOS Y TAPAS EXISTENTES Desmontaje de marcos y tapas existentes, incluso su transporte a lugar de almacenamiento o vertedero autorizado incluyendo transporte. Incluso p.p. de medios auxiliares.								
	ALBUFERA PARK	7				7.00			
							7.00	14.61	102.27
DESMEQ	PA DESMONTAJE Y RETIRADA DE EQUIPAMIENTOS Partida alzada a justificar destinada al desmontaje manual de los equipamientos de la estación de bombeo a demoler, previamente a la demolición de la estructura, incluyendo la retirada a lugar de almacenamiento definido por la D.F. o a vertedero autorizado (sin incluir canon). El desmontaje y retirada incluirá los equipamientos tales como bombas sumergidas, colectores, válvulas, ventosas, guías, grupo electrogeno, cuadro eléctrico, contador, c.g.p. y todos aquellos equipamientos susceptibles de ser desmontados previo a la demolición.								
	Albufera Park	1				1.00			
							1.00	6,000.00	6,000.00
TIERR001	u CATA DE LOCALIZACIÓN DE SERVICIOS Excavación manual de cata, en cualquier tipo de terreno incluso roca, para localización e identificación de servicios existentes bajo pavimento de acera o calzada, incluso p.p. de medios auxiliares, incluso carga y transporte del material sobrante a vertedero autorizado, a lugar de acopio o a lugar de empleo. Incluso p.p. de medios auxiliares.								
	TELEFONICA								
	Cruces con conducción de Principal a Albufera Park	6				6.00			
	Cruces con conducción de Albufera Park a EDAR	3				3.00			
	Cruces con conducción camping GESA	2				2.00			

PRESUPUESTO Y MEDICIONES

CÓDIGO	RESUMEN	UDS	LONGITUD	ANCHURA	ALTURA	PARCIALES	CANTIDAD	PRECIO	IMPORTE
	Tramo entre Principal y Albufera Park	4				4.00			
	Tramo entre Albufera Park y EDAR	4				4.00			
	Conduccion Camping	2				2.00			
	AGUA POTABLE (FUSOSA)								
	Tramo entre Principal y Albufera Park	4				4.00			
	Tramo entre Albufera Park y EDAR	2				2.00			
	Conduccion Camping	1				1.00			
	VARIOS EN CONDUCCIONES URBANAS DE ALUMBRADO PUBLICO, ...	4				4.00			
							32.00	164.13	5,252.16
	TOTAL SUBCAPÍTULO 01.01 TRABAJOS PREVIOS Y								14,652.12
	SUBCAPÍTULO 01.02 MOVIMIENTO DE TIERRAS								
TIERR012	m2 RASANTEO CORONACIÓN EXPLANADA								
	Rasanteo y refino de la superficie de coronación de explanada de desmonte y terraplén, en terreno sin clasificar, así como aporte de material necesario y retirada del sobrante a vertedero o lugar de empleo, extendido, humectación y compactación. Incluso p.p. de medios auxiliares.								
	Colector entre Albufera Park y EDAR	1				1,742.00			
	Colector entre Principal y EDAR	1				2,169.50			
	a descontar paso bajo puente	-1				-318.00			
	Colector Camping a Albufera Park	1				186.00			
							3,779.50	1.96	7,407.82
TIERR009	m3 EXCAVACIÓN ZANJA EN TODO TIPO DE TERRENO EXCEPTO ROCA								
	Excavación en zanja en todo tipo de terreno excepto roca, por medios mecánicos y manuales, con parte proporcional de recorte previo de pavimentos y su demolición, obras accesorias para localización y/o desvío y proyección de servicios existentes, incluso entibación cuajada con paneles deslizantes de 54 KN/m2 de resistencia, tipo Mecanolubo o similar, norma UNE-EN-13331, agotamiento de agua en zanja mediante bomba, limpieza y extracción de resto, carga y transporte de sobrantes a vertedero de reciclaje autorizado, o a acopio con selección previa del material, esponjamiento incluido. Incluso p.p. de medios auxiliares.								
	Colector entre EBAR Principal y EDAR	1				372.15			
		1				165.90			
	Colector entre EBAR Albufera Park y EDAR	1				1,908.50			
	Colector Camping a Albufera Park (fase 1)	1				928.04			
							3,374.59	19.43	65,568.28
TIERR014	m3 RELLENO GRAVILLA 2/6 mm								
	Relleno de zanja en cama, riñones y cubrición de tubería, con material procedente de machaqueo del propio de la obra o procedente de cantera tipo gravilla 2/6 mm, suministro, nivelación rasanteo y compactación en zanja. Incluso p.p. de medios auxiliares.								
	Colector entre EBAR Principal y EDAR	1				87.60			
		1				38.90			
	Colector entre EBAR Albufera Park y EDAR	1				603.20			
	Colector Camping a Albufera Park (fase 1)	1				232.54			
							962.24	16.62	15,992.43
TIERR015	m3 RELLENO LOCALIZADO ZANJA								
	Relleno localizado compactado en zanja, con material procedente del machaqueo del material duro de la excavación o granular ZA (25) procedente de prestamos, incluso humectación, extendido compactado al 95% del Proctor modificado y rasanteado, terminado. Incluso p.p. de medios auxiliares.								
	Colector entre EBAR Principal y EDAR	1				208.05			

PRESUPUESTO Y MEDICIONES

CÓDIGO	RESUMEN	UDS	LONGITUD	ANCHURA	ALTURA	PARCIALES	CANTIDAD	PRECIO	IMPORTE
		1				97.10			
	Colector entre EBAR Albufera Park y EDAR	1				705.20			
	Colector Camping a Albufera Park (fase 1)	1				410.56			
							1,420.91	9.89	14,052.80
TIERR016	m3 RELLENO ZANJA ZAHORRA Z-1								
	Relleno de zanja con zahorra artificial Z-1, granulometría 0/25 para cama y cubrición de tubo y granulometría 0/40 para relleno de zanja, suministro, colocación, humectación y compactación en tongadas no mayores de 25 cm, hasta alcanzar el 98% de la densidad máxima del proctor modificado. Incluso p.p. de medios auxiliares.								
	Colector entre EBAR Principal y EDAR	1				78.35			
		1				51.73			
	Colector entre EBAR Albufera Park y EDAR	1				442.60			
	Colector Camping a Albufera Park (fase 1)	1				262.24			
							834.92	14.11	11,780.72
TIERR007	m3 EXCAVACIÓN CIM. Y POZOS MED. MEC.								
	Excavación en cimientos y pozos en cualquier tipo de material excepto roca, con medios mecánicos, agotamiento de agua en zanja mediante bomba, limpieza y extracción de resto, carga y transporte de sobrantes a vertedero de reciclaje autorizado, o a acopio con selección previa del material, esponjamiento incluido. Incluso p.p. de medios auxiliares.								
	ARQUETAS	6	4.00	4.00	2.50	240.00			
	POZOS	4	1.50	1.50	2.50	22.50			
							262.50	16.43	4,312.88
PERFHOR	m1 PERFORACION HORIZONTAL EN CRUCE DE CARRETERAS								
	Perforación horizontal en cruce de carreteras, incluyendo tubería de hormigón con camisa de chapa del diámetro interior necesario según diámetro de la conducción a cruzar, hasta 600 mm, incluso carga y transporte de productos a vertedero y parte proporcional por traslados de maquinaria								
	Cruces con la carreta Ma-12	1	15.50			15.50			
							15.50	1,239.12	19,206.36
HORMIG005	m3 HM-20 EN PROTECCIÓN DE TUBERIAS Y RELLENO								
	Hormigón HM-20 para protección de tuberías y rellenos, incluso preparación de la superficie de asiento, regleado y nivelado, terminado. Incluso p.p. de medios auxiliares.								
	Cruces con la carreta Ma-12	1	15.50	1.55	0.80	19.22			
	Lastre de tuberías	1	260.00	1.00	1.00	260.00			
							279.22	93.57	26,126.62
U01RM030	m3 RELLENO TRASDÓS MURO C/MAT. FILTRANTE								
	Relleno localizado en trasdós de muros con material filtrante, extendido, humectación y compactación en capas de 30 cm. de espesor, con un grado de compactación del 95% del proctor modificado.								
	Arquetas	6	2.50	1.50	2.50	56.25			
	Pozos	4	6.00	0.50	2.50	30.00			
							86.25	22.15	1,910.44
TOTAL SUBCAPÍTULO 01.02 MOVIMIENTO DE TIERRAS.....									166,358.35

PRESUPUESTO Y MEDICIONES

CÓDIGO	RESUMEN	UDS	LONGITUD	ANCHURA	ALTURA	PARCIALES	CANTIDAD	PRECIO	IMPORTE
SUBCAPÍTULO 01.03 CONDUCCIONES Y ACCESORIOS									
U06TP600	m. COND.POLIET.PE 100 PN 10 DN=160mm. Tubería de polietileno alta densidad PE 100, de 160 mm. de diámetro nominal y una presión nominal de 10 bar, suministrada en barras, colocada en zanja sobre cama de arena, relleno lateral y superior hasta 10 cm. por encima de la generatriz con la misma arena, i/p.p. de elementos de unión, piezas especiales como codos electrosoldados, derivaciones en te electrosoldadas, bridas electrosoldadas, conexiones a válvulas u otras tuberías y demás accesorios y medios auxiliares, prueba de presión y estanqueidad, sin incluir la excavación ni el relleno posterior de la zanja, colocada s/N TE-IFA-13. Colector entre EBAR Camping y EBAR Albufera Park (fase 1)	1				855.00		855.00	
							855.00	14.28	12,209.40
U06TP625	m. COND.POLIET.PE 100 PN 10 DN=400mm. Tubería de polietileno alta densidad PE 100, de 400 mm. de diámetro nominal y una presión nominal de 10 bar, suministrada en barras, colocada en zanja sobre cama de arena, relleno lateral y superior hasta 10 cm. por encima de la generatriz con la misma arena, i/p.p. de elementos de unión y piezas especiales como codos electrosoldados, derivaciones en te electrosoldadas, bridas electrosoldadas, conexiones a válvulas u otras tuberías y demás accesorios y medios auxiliares, prueba de presión y estanqueidad, sin incluir la excavación ni el relleno posterior de la zanja, colocada s/N TE-IFA-13. Conduccion entre EBAR Principal y EDAR Conduccion entre EBAR Albufera Park y EDAR	1				1,619.00		1,619.00	
		1				1,334.00		1,334.00	
							2,953.00	78.41	231,544.73
SEÑAL005	m BANDA DE SEÑALIZACIÓN Banda de plástico señalizadora, colocada. Incluso p.p. de medios auxiliares. Total Conducciones	1				3,808.00		3,808.00	
							3,808.00	0.46	1,751.68
U06VAV029	ud VÁLV.COMPUE.CIERRE ELÁST.D=150mm Válvula de compuerta de fundición PN 16 de 150 mm. de diámetro interior, cierre elástico, unión mediante bridas colocada en tubería de presión de saneamiento, unión del cuerpo y tapa sin tornillería, compuerta de fundición dúctil, revestida interior y exteriormente de elastómero, paso de agua rectilíneo, eje de maniobra de acero inoxidable, fojado en frío, parte proporcional por junta y tornillería cadmiada, incluso uniones y accesorios, sin incluir dado de anclaje, completamente instalada y probada.						2.00	519.57	1,039.14
U06VAV040	ud VALV.COMPUE.CIERRE ELAST.D=400mm Válvula de compuerta de fundición PN 10 de 400 mm. de diámetro interior, cierre elástico, unión mediante bridas colocada en tubería de presión de saneamiento, unión del cuerpo y tapa sin tornillería, compuerta de fundición dúctil, revestida interior y exteriormente de elastómero, paso de agua rectilíneo, eje de maniobra de acero inoxidable, fojado en frío, parte proporcional por junta y tornillería cadmiada, incluso uniones y accesorios, sin incluir dado de anclaje, completamente instalada y probada.						6.00	2,395.45	14,372.70
U06VAF040	ud VENTOSA/PURGADOR AUTOM. DN=100mm Ventosa/purgador automático 3 funciones, de fundición, con brida PN-10, de 100 mm. de diámetro, colocada en tubería de saneamiento, i/juntas y accesorios, sin incluir dado de anclaje, completamente instalada. Colector Principal a EDAR Colector Albufera Park a EDAR	1				1.00		1.00	
		1				1.00		1.00	
							2.00	1,037.52	2,075.04
TOTAL SUBCAPÍTULO 01.03 CONDUCCIONES Y									262,992.69

PRESUPUESTO Y MEDICIONES

CÓDIGO	RESUMEN	UDS	LONGITUD	ANCHURA	ALTURA	PARCIALES	CANTIDAD	PRECIO	IMPORTE
SUBCAPÍTULO 01.04 ARQUETAS Y ANCLAJES									
HORMIG008	m3 HORMIGÓN HA-30/B/20/IIIb+Qb EN ESTRUCTURA								
	Hormigón HA-30/B/20/IIIb+Qb. elaborado en central, vertido y vibrado en estructuras, incluso formación de pasamuros, formación de llave de cortante en uniones incluso suministro y colocación de cordón hidrófilo. . Incluso p.p. de medios auxiliares.								
	ARQUETAS VALVULAS								
	Losa superior	6	2.50	2.50	0.25		9.38		
	Muros	12	2.50	2.00	0.25		15.00		
		12	2.00	2.00	0.25		12.00		
	Losa cimentación	6	2.70	2.70	0.25		10.94		
	ANCLAJES CODOS								
	Codos 90° diam 400 mm	6					36.00		
	Codos 45° diam 400 mm	2					6.50		
	Codos 90° diam 160 mm	4					3.84		
	Codos 45° diam 160 mm	2					1.04		
	ANCLAJES TES 400 mm	1					1.70		
	ANCLAJES VALVULAS 150 mm	2					0.70		
	ANCLAJES VALVULAS 400 mm	6					10.20		
								107.30	148.14
									15,895.42
POZOS003	ud POZO PREF. HM M-H D=100 cm h entre 2,0 y 2,5 m								
	Pozo de registro prefabricado completo, de 100 cm de diámetro interior, entre 2 y 2,5 m de altura útil interior, formado por solera de hormigón HA-25/P/40/I de 20 cm de espesor, ligeramente armada con mallazo, anillos de hormigón en masa, prefabricados de borde machihembrado, y cono asimétrico para formación de brocal del pozo, de 60 cm de altura, con cierre de marco y tapa de fundición D-400 con inscripción a definir por DF, incluso perforaciones para acometidas, resaltos, sellado de juntas con mortero de cemento y arena, M-15, recibido de pates y de cerco de tapa y medios auxiliares, incluido su relleno perimetral posterior.								
	Ventosas	3					3.00		
								3.00	531.52
									1,594.56
HORMIG001	kg ACERO CORRUGADO B-500-S								
	Acero corrugado en redondos B-500-S, ferrallado y puesto en obra incluso despuntes y solapes, armaduras de montaje, alambre para atar, separadores, etc, todo según EHE. Medición según despiece aprobado por DF. Incluso p.p. de medios auxiliares.								
	ARQUETAS VALVULAS								
	Losa cimentación	6					533.52		
		6					58.98		
	Muros	6					628.98		
		6					955.20		
		6					391.98		
		6					262.08		
	Losa superior	6					533.52		
		6					58.98		
	Anclajes codos, tes, válvulas, ...	1	20.00				3,823.60		
								7,246.84	1.43
									10,362.98
HORMIG006	m2 HORMIGÓN DE LIMPIEZA HM-20 e=10 cm								
	Hormigón de limpieza HM-20 de espesor 10 cm, incluso preparación de la superficie de asiento, reglado y nivelado, terminado. Incluso p.p. de medios auxiliares.								
	ARQUETAS VALVULAS	6	3.00	3.00			54.00		
	Anclajes	23	2.00	2.00			92.00		
								146.00	11.32
									1,652.72

PRESUPUESTO Y MEDICIONES

CÓDIGO	RESUMEN	UDS	LONGITUD	ANCHURA	ALTURA	PARCIALES	CANTIDAD	PRECIO	IMPORTE
HORMIG003	m2 ENCOFRADO DE MADERA EN PARAMENTOS VERTICALES Y HORIZONTALES								
	Encofrado y desencofrado con paneles de madera, incluso puntales, arriostramientos, etc, según EHE. Incluso p.p. de medios auxiliares.								
	ARQUETAS VALVULAS								
	Encofrado Vertical								
	Losa cimentacion	24	2.70		0.25		16.20		
	Muros	24	2.50		2.00		120.00		
		24	2.00		2.00		96.00		
	Losa superior	24	2.50		0.25		15.00		
	Encofrado horizontal	6	2.50	2.50			37.50		
	Anclajes	23	2.00	2.00	1.50		138.00		
							422.70	35.60	15,048.12
ANCLAJE ESTR	ud ANCLAJE DE TUBERIA DE PE 400 MM PN-10 A ESTRUCTURA DE HORMIGON								
	Anclaje y fijación de tubería de polietileno de diámetro nominal 400 mm, PN-10, incluso replanteo de la fijación formada por una abrazadera de acero inoxidable tipo MP-MRXI 406 M-16 de Hilti o similar, 4 anclajes de acero inoxidable tipo HST-R M8-10 de Hilti o similar, 2 placa base de acero inoxidable tipo MGL2-R-M16 de Hilti o similar y 2 varillas roscadas de 0.3 m de longitud tipo GEST-R-M16 de Hilti o similar, con pp de medios auxiliares, accesorios, herramientas, ..., totalmente instalado, montado y probado, listo para entrar en servicio. La separación máxima entre abrazaderas será de 2 metros.								
							62.00	186.85	11,584.70
D-400POZO	ud MARCO Y TAPA CIRCULAR CLASE D-400 EN ARQUETAS Y POZOS								
	Suministro y colocación de marco y tapa circular en pozo de registro y arqueta de válvulas, clase D-400, de fundición dúctil, incluso fijación, medios auxiliares, totalmente terminada.								
	Arquetas	6					6.00		
	Pozos	4					4.00		
							10.00	229.23	2,292.30
PATE	ud PATE DE POLIPROPILENO								
	Suministro y colocación de pate de polipropileno para acceso al interior de arquetas y pozos de registro, incluso medios auxiliares, pequeño material, totalmente terminado.								
	Arquetas	12					12.00		
	Pozos	8					8.00		
							20.00	16.43	328.60
TOTAL SUBCAPÍTULO 01.04 ARQUETAS Y ANCLAJES.....									58,759.40

PRESUPUESTO Y MEDICIONES

CÓDIGO	RESUMEN	UDS	LONGITUD	ANCHURA	ALTURA	PARCIALES	CANTIDAD	PRECIO	IMPORTE
SUBCAPÍTULO 01.06 REPOSICIONES DE FIRMES Y PAVIMENTOS									
FIRMYPAV004	m2 FRESADO (POR cm) FIRME MEZCLA BITUM. CALIENTE								
	Fresado (por cm) de firme de mezcla bituminosa en caliente, incluso carga, barrido y transporte a vertedero (incluso canon y tasas) o lugar de empleo. Incluso p.p. de medios auxiliares.								
	LONGITUD ZANJA COLECTORES	1	1,609.00	0.50	4.00	6,436.00			
							6,436.00	0.65	4,183.40
U03VC180	m2 CAPA INTERMEDIA G-20 e=6 cm. D.A.<30								
	Suministro y puesta en obra de M.B.C. tipo G-20 en capa intermedia de 6 cm. de espesor, con áridos con desgaste de los ángeles < 30, extendida y compactada, incluido riego asfáltico, filler de aportación y betún.								
	Colector de Principal a EDAR								
	Tramo entre Principal y Albufera Park	1				124.00			
		1				178.00			
							302.00	9.90	2,989.80
U03VC230	m2 CAPA RODADURA S-12 e=4 cm. D.A.<25								
	Suministro y puesta en obra de M.B.C. tipo S-12 en capa de rodadura de 4 cm. de espesor, con áridos con desgaste de los ángeles < 25, extendida y compactada, incluido riego asfáltico, filler de aportación y betún.								
	Colector de Principal a EDAR								
	Tramo entre Principal y Albufera Park	1				124.00			
		1				178.00			
							302.00	8.16	2,464.32
TOTAL SUBCAPÍTULO 01.06 REPOSICIONES DE FIRMES Y									9,637.52
SUBCAPÍTULO 01.07 INTEGRACION AMBIENTAL									
U13AF110	m2 MODELADO DE TERRENO SUELTO								
	Modelado de terreno suelto a mano sin aporte de tierras y con alteraciones del perfil del suelo no superiores a 20 cm. en altura, i/rastrillado, recogida y carga de residuos sin transporte.								
	Albufera Park	1	8.00	7.00		56.00			
							56.00	1.62	90.72
U13AM010	m3 SUMIN.Y EXT.MANU T.VEGETAL CRIBA								
	Suministro, extendido y perfilado de tierra vegetal arenosa, limpia y cribada con medios manuales, suministrada a granel o procedente de la propia obra, apta para la revegetación con plantas autóctonas de igual especie a las existentes en el entorno.								
	Albufera Park	1	8.00	7.00	0.50	28.00			
							28.00	41.93	1,174.04
PAINTAMB	PA INTEGRACION AMBIENTAL ZONA DE DEMOLICION								
	Partida alzada a justificar destinada a la recuperación de la zona donde se ha procedido a la demolición de las estructuras e instalaciones de una estación de bombeo, incluyendo el relleno con material procedente de la propia obra una vez separados los residuos de demolición, nivelación de la superficie (sin incluir aporte de tierra vegetal), reposición de plantaciones existentes afectadas o sustitución por otras de la misma especie complementando con plantas de especies autóctonas iguales a las existentes en el entorno más próximo previa aprobación por la D.F. , totalmente terminado.								
	Albufera Park	1				1.00			
							1.00	2,500.00	2,500.00
TOTAL SUBCAPÍTULO 01.07 INTEGRACION AMBIENTAL.....									3,764.76
TOTAL CAPÍTULO 01 OBRA CIVIL									516,164.84

PRESUPUESTO Y MEDICIONES

CÓDIGO	RESUMEN	UDS	LONGITUD	ANCHURA	ALTURA	PARCIALES	CANTIDAD	PRECIO	IMPORTE
CAPÍTULO 03 SEGURIDAD Y SALUD									
SEGYSAL	UD ESTUDIO DE SEGURIDAD Y SALUD PARTE PROPORCIONAL SEGÚN PRESUPUESTO DEL ESTUDIO DE SEGURIDAD Y SALUD DEL PROYECTO						0.15	78,725.42	11,808.81
TOTAL CAPÍTULO 03 SEGURIDAD Y SALUD.....									11,808.81

PRESUPUESTO Y MEDICIONES

CÓDIGO	RESUMEN	UDS	LONGITUD	ANCHURA	ALTURA	PARCIALES	CANTIDAD	PRECIO	IMPORTE
CAPÍTULO 04 GESTION DE RESIDUOS									
CANONVERT	PA CANON VERTEDERO AUTORIZADO								
	A justificar, canon de vertedero autorizado, para material procedente de la obra, según anejo de Gestión de Residuos (El importe de este capítulo no coincide con el importe de la fianza resultado de la ficha de gestión de residuos, pues ésta se el 125% del canon- El importe de la partida es del 100%).								
							0.15	55,886.40	8,382.96
	TOTAL CAPÍTULO 04 GESTION DE RESIDUOS.....								8,382.96
	TOTAL.....								536,356.61

RESUMEN DE PRESUPUESTO

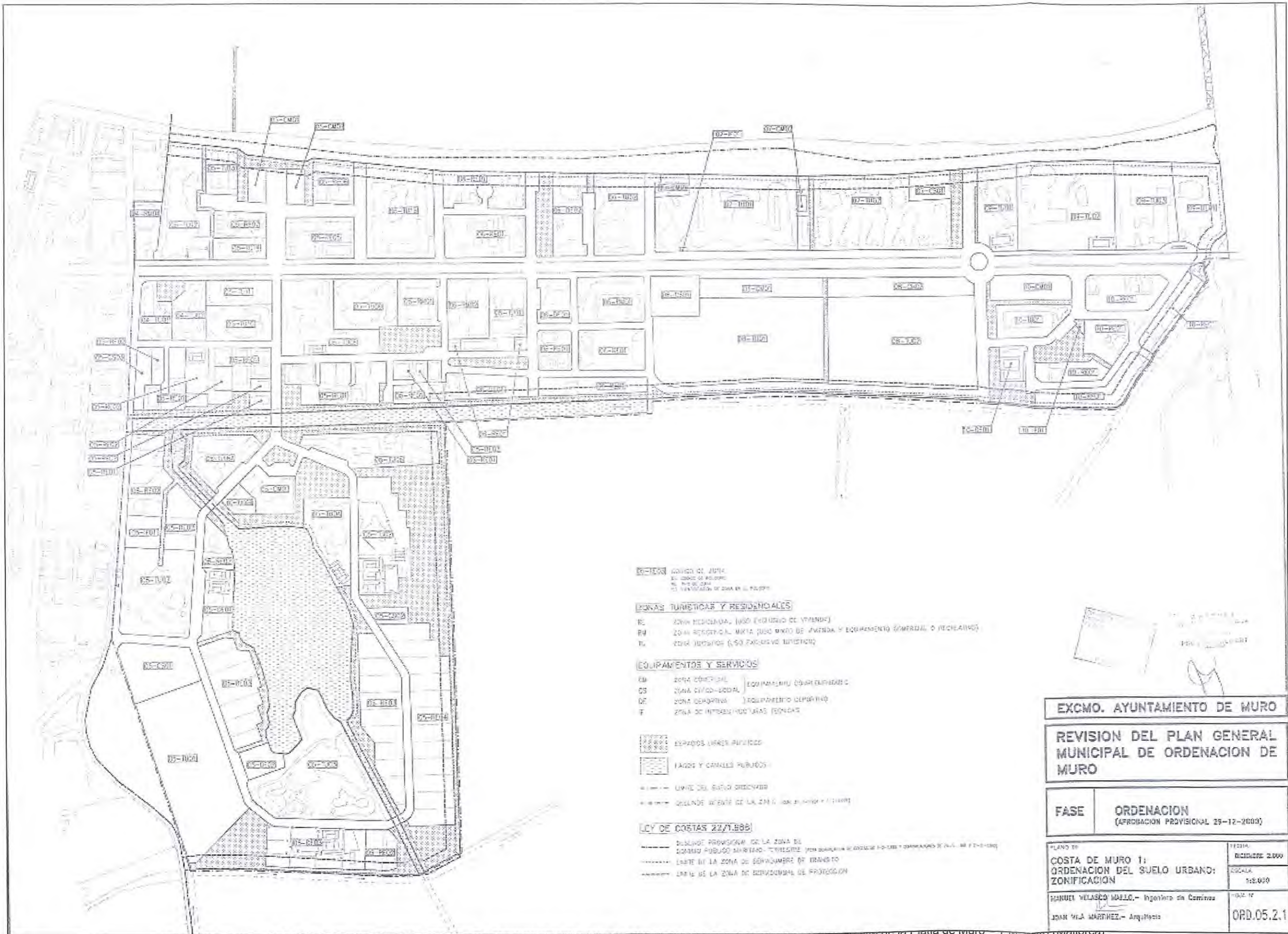
CAPITULO	RESUMEN	EUROS	%
01	OBRA CIVIL.....	516,164.84	96.24
-01.01	-TRABAJOS PREVIOS Y DEMOLICIONES.....	14,652.12	
-01.02	-MOVIMIENTO DE TIERRAS.....	166,358.35	
-01.03	-CONDUCCIONES Y ACCESORIOS.....	262,992.69	
-01.04	-ARQUETAS Y ANCLAJES.....	58,759.40	
-01.06	-REPOSICIONES DE FIRMES Y PAVIMENTOS.....	9,637.52	
-01.07	-INTEGRACION AMBIENTAL.....	3,764.76	
03	SEGURIDAD Y SALUD.....	11,808.81	2.20
04	GESTION DE RESIDUOS.....	8,382.96	1.56
	TOTAL EJECUCIÓN MATERIAL	536,356.61	
	13.00% Gastos generales.....	69,726.36	
	6.00% Beneficio industrial.....	32,181.40	
	SUMA DE G.G. y B.I.	101,907.76	
	21.00% I.V.A.....	134,035.52	
	TOTAL PRESUPUESTO CONTRATA	772,299.89	
	TOTAL PRESUPUESTO GENERAL	772,299.89	

Asciende el presupuesto general a la expresada cantidad de SETECIENTOS SETENTA Y DOS MIL DOSCIENTOS NOVENTA Y NUEVE EUROS con OCHENTA Y NUEVE CÉNTIMOS

Palma de Mallorca, a ..

El Autor del Proyecto

Anexo 2 - Plano clasificación del suelo



- LEY DE COSTAS 22/1.886**
- DISEÑO PROVISIONAL DE LA ZONA DE ESPACIO PÚBLICO MARITIMO (RESERVA DE DERECHO A LA CONSTRUCCIÓN DE PUERTO, Muelle y Diques)
 - LINEA DE LA ZONA DE SERVICIOS DE TRANSITO
 - LINEA DE LA ZONA DE SERVICIOS DE PROTECCION
- ESPACIOS LIBRES PUBLICOS**
- ESPACIOS LIBRES PUBLICOS
 - PASEOS Y CANALES PUBLICOS
- LINEA DEL SUELO DRENADE**
- LINEA DEL SUELO DRENADE
 - QUELINDO INTERIO DE LA ZONA (SOLAMENTE EN EL INTERIO)
- EQUIPAMENTOS Y SERVICIOS**
- ES ZONA EDUCATIVA (EQUIPAMIENTO EDUCATIVO)
 - OS ZONA COMERCIAL (EQUIPAMIENTO COMERCIAL)
 - OE ZONA CORPORATIVA (EQUIPAMIENTO CORPORATIVO)
 - T ZONA DE INTERCOMUNICACIONES (SERVICIOS)
- ZONAS TURISTICAS Y RESIDENCIALES**
- R ZONA RESIDENCIAL (USO EXCLUSIVO DE VIVIENDA)
 - RM ZONA RESIDENCIAL MIXTA (USO MIXTO DE VIVIENDA Y EQUIPAMIENTO GENERAL O RECREATIVO)
 - TL ZONA TURISTICA (USO EXCLUSIVO TURISTICO)
- LEY DE COSTAS 22/1.886**
- DISEÑO PROVISIONAL DE LA ZONA DE ESPACIO PÚBLICO MARITIMO (RESERVA DE DERECHO A LA CONSTRUCCIÓN DE PUERTO, Muelle y Diques)
 - LINEA DE LA ZONA DE SERVICIOS DE TRANSITO
 - LINEA DE LA ZONA DE SERVICIOS DE PROTECCION

EXCMO. AYUNTAMIENTO DE MURO	
REVISION DEL PLAN GENERAL MUNICIPAL DE ORDENACION DE MURO	
FASE	ORDENACION (APROBACION PROVISIONAL 29-12-2003)
PLANO Nº	11214
COSTA DE MURO 1:	ACCIONES 2000
ORDENACION DEL SUELO URBANO:	ESCALA
ZONIFICACION	1:5.000
MARQUEL VELASCO MALLO.- Ingeniero de Caminos	1994-17
JOSÉ Mª MARTÍNEZ.- Arquitecto	ORD.05.2.1

DE-REDA CODIGO DE ZONA
EN ORDEN DE PLANIFICACION
DE 1972 DE 2014
DE IDENTIFICACION DE ZONA EN EL PLANO

ZONAS TURISTICAS Y RESIDENCIALES

- RE ZONA RESIDENCIAL (USO EXCLUSIVO DE VIVIENDA)
- RM ZONA RESIDENCIAL MIXTA (USO MIXTO DE VIVIENDA Y EQUIPAMIENTO COMERCIAL O RECREATIVO)
- TU ZONA TURISTICA (USO EXCLUSIVO TURISTICO)

EQUIPAMIENTOS Y SERVICIOS

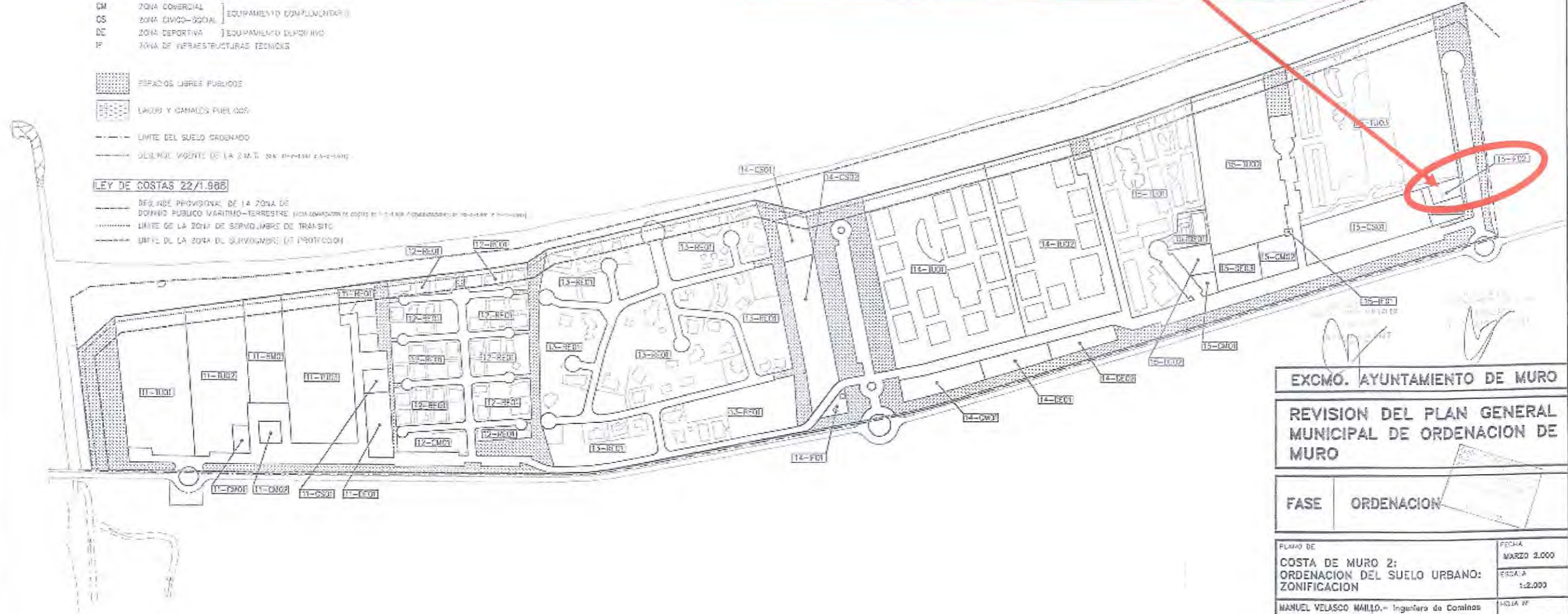
- CM ZONA COMERCIAL } EQUIPAMIENTO COMERCIAL
- CS ZONA CIVICO-SOCIAL } EQUIPAMIENTO COMUNITARIO
- DE ZONA DEPORTIVA } EQUIPAMIENTO DEPORTIVO
- IF ZONA DE INFRAESTRUCTURAS TECNICAS

- ESPACIOS LIBRES PUBLICOS
- LAGUNAS Y CANALES PUBLICOS
- LIMITE DEL SUELO ORDENADO
- DELINEACION VISUAL DE LA Z.M.T. (EN SU CASO)

LEY DE COSTAS 22/1.986

- DELINEACION PROVISIONAL DE LA ZONA DE DOMINIO PUBLICO MARITIMO-TERRESTRE (CON COMARCACION DE COSTAS EN SU CASO)
- LIMITE DE LA ZONA DE SERVIDUMBRE DE TRANSITO
- LIMITE DE LA ZONA DE SERVIDUMBRE (DE PROTECCION)

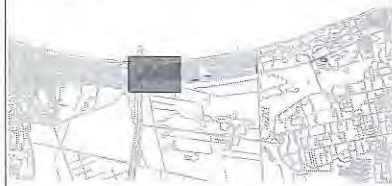
PARCELA DESTINADA A INFRAESTRUCTURAS EN LA QUE SE PROPONE UBICAR LA EBAR ALBUFERA PARK, SUPRIMIENDOSE LA ACTUAL.



EXCMO. AYUNTAMIENTO DE MURO	
REVISION DEL PLAN GENERAL MUNICIPAL DE ORDENACION DE MURO	
FASE	ORDENACION
PLANO DE COSTA DE MURO 2: ORDENACION DEL SUELO URBANO: ZONIFICACION	FECHA: MARZO 2000 ESCALA: 1:2.000
MANUEL VELASCO MAILLO, - Ingeniero de Caminos JOAN VILA MARTINEZ, - Arquitecto	FOLIO Nº: ORD.05.3

Anexo 3 - Planos

Localizador



Legenda

- Límite Zona Marítimo Terrestre
- Límite Zona Servidumbre de Protección
- Límite Zona Servidumbre de Tránsito
- Saneamiento existente por gravedad
- Saneamiento existente por impulsión
- Saneamiento existente por impulsión 10300 FC
- Saneamiento propuesto por impulsión 10315 PE PN10
- Saneamiento propuesto por impulsión 10400 PE PN10
- Saneamiento propuesto por impulsión 10200 PE PN10
- Saneamiento propuesto por impulsión 10160 PE PN10
- Saneamiento propuesto por impulsión 10125 PE PN10
- Pozos de registro existentes
- Estaciones de impulsión de titularidad intercambiada



 PROYECTO DE RENOVACIÓN DE LA RED DE SANEAMIENTO EN ALTA DE LA PLAYA DE MURO		
TÍTULO DEL PLANO: RED DE ALCANTARILLADO PLANTA	Nº PLANO: 3.01	ESCALA: ORIGINAL A1 1/1000
	HOJA: 4 DE 9	FECHA: ENERO 2012
DIRECTOR DEL PROYECTO: ANTON BERNAT HOMAR <small>INGENIERO DE C.C. Y P. Nº COLEGIADO: 15.788</small>	AUTOR DEL PROYECTO:  JOSE ALBERTO BALZA SANCHO <small>INGENIERO DE C.C. Y P. Nº COLEGIADO: 17.333</small>	CONSULTOR: 



- Leyenda**
- Limite Zona Marítimo Terrestre
 - Limite Zona Servidumbre de Protección
 - Limite Zona Servidumbre de Tránsito
 - Saneamiento existente por gravedad
 - Saneamiento existente por impulsión
 - Saneamiento existente por impulsión 10300 FC
 - Saneamiento propuesto por impulsión 10315 PE PN10
 - Saneamiento propuesto por impulsión 10400 PE PN10
 - Saneamiento propuesto por impulsión 10200 PE PN10
 - Saneamiento propuesto por impulsión 10180 PE PN10
 - Saneamiento propuesto por impulsión 10125 PE PN10
 - Pozos de registro existentes
 - Estaciones de impulsión de titularidad intercambiada

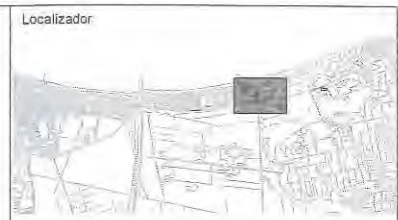




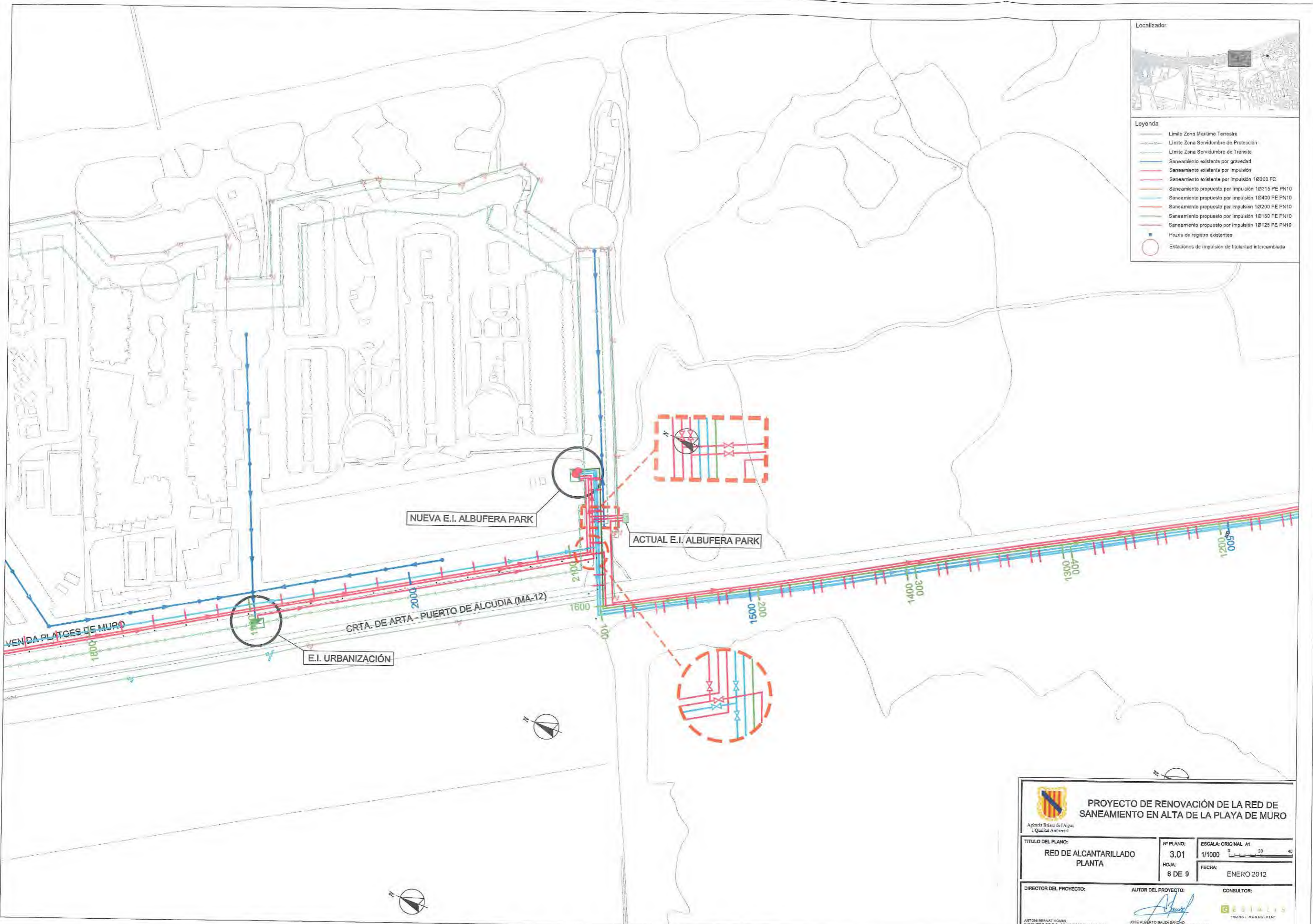
PROYECTO DE RENOVACIÓN DE LA RED DE SANEAMIENTO EN ALTA DE LA PLAYA DE MURO

Agència Balear de l'Aigua i Qualitat Ambiental

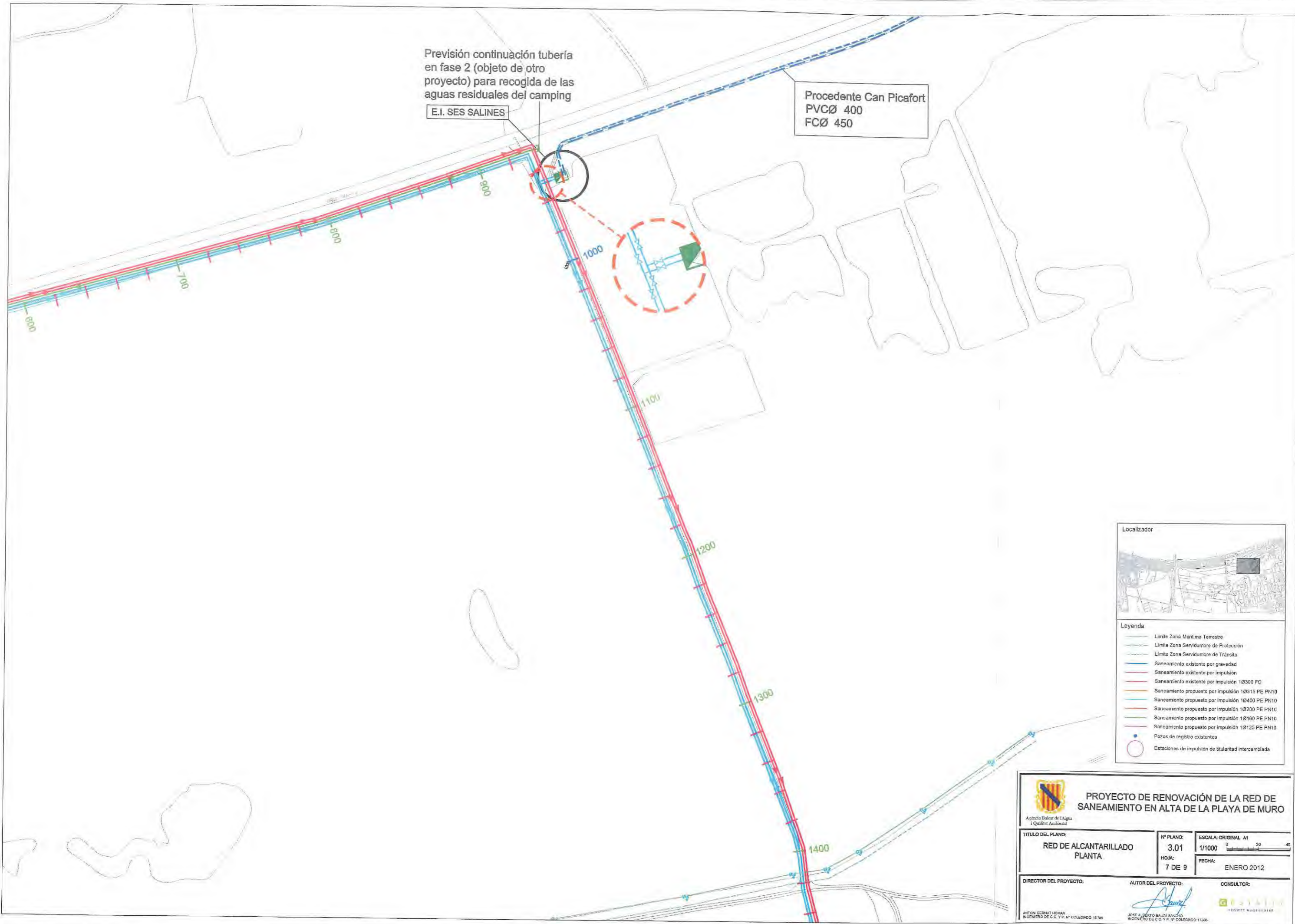
TÍTULO DEL PLANO: RED DE ALCANTARILLADO PLANTA	Nº PLANO: 3.01	ESCALA: ORIGINAL A1 1/1000
DIRECCIÓN DEL PROYECTO:	HOJA: 5 DE 9	FECHA: ENERO 2012
DIRECTOR DEL PROYECTO: ANTONI BERNAT HOVAR INGENIERO DE C.C. Y P. Nº COLEGIADO 15788	AUTOR DEL PROYECTO:  JOSE ALBERTO BALZA SAUCEDO INGENIERO DE C.C. Y P. Nº COLEGIADO 17333	CONSULTOR: 



- Localizador**
- Leyenda**
- Limite Zona Marino Terrestre
 - - - Limite Zona Servedumbre de Protección
 - - - Limite Zona Servedumbre de Tránsito
 - Saneamiento existente por gravedad
 - Saneamiento existente por impulsión
 - Saneamiento existente por impulsión 10300 FC
 - Saneamiento propuesto por impulsión 10315 PE PN10
 - Saneamiento propuesto por impulsión 10400 PE PN10
 - Saneamiento propuesto por impulsión 10200 PE PN10
 - Saneamiento propuesto por impulsión 10160 PE PN10
 - Saneamiento propuesto por impulsión 10125 PE PN10
 - Pozos de registro existentes
 - Estaciones de impulsión de titularidad intercambiada

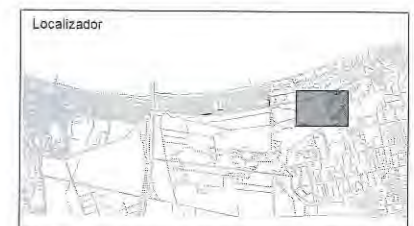


 <p>PROYECTO DE RENOVACIÓN DE LA RED DE SANEAMIENTO EN ALTA DE LA PLAYA DE MURO</p>		
<p>TÍTULO DEL PLANO: RED DE ALCANTARILLADO PLANTA</p>	<p>Nº PLANO: 3.01</p> <p>HOJA: 6 DE 9</p>	<p>ESCALA: ORIGINAL A1 1/1000</p> <p>FECHA: ENERO 2012</p>
<p>DIRECTOR DEL PROYECTO: ANTONI BERNAT HOUAR <small>INGENIERO DE C.C. Y.P. Nº COLEGIADO: 15.786</small></p>	<p>AUTOR DEL PROYECTO:  JOSE ALBERTO BAUZA SANCHEZ <small>INGENIERO DE C.C. Y.P. Nº COLEGIADO: 17.335</small></p>	<p>CONSULTOR:  G3 CONSULTING <small>PROJECT MANAGEMENT</small></p>



Previsión continuación tubería
en fase 2 (objeto de otro
proyecto) para recogida de las
aguas residuales del camping
E.I. SES SALINES

Procedente Can Picafort
PVCØ 400
FCØ 450



- Localizador**
- Legenda**
- Límite Zona Marítima Terrestre
 - Límite Zona Servidumbre de Protección
 - Límite Zona Servidumbre de Tránsito
 - Saneamiento existente por gravedad
 - Saneamiento existente por impulsión
 - Saneamiento existente por impulsión 1Ø300 FC
 - Saneamiento propuesto por impulsión 1Ø315 PE PN10
 - Saneamiento propuesto por impulsión 1Ø400 PE PN10
 - Saneamiento propuesto por impulsión 1Ø200 PE PN10
 - Saneamiento propuesto por impulsión 1Ø160 PE PN10
 - Saneamiento propuesto por impulsión 1Ø125 PE PN10
 - Pozos de registro existentes
 - Estaciones de impulsión de titularidad intercambiada



PROYECTO DE RENOVACIÓN DE LA RED DE SANEAMIENTO EN ALTA DE LA PLAYA DE MURO

Agencia Balear de l'Aigua i Qualitat Ambiental

TÍTULO DEL PLANO:	Nº PLANO:	ESCALA: ORIGINAL A1
RED DE ALCANTARILLADO PLANTA	3.01	1/1000 
	HOJA:	FECHA:
	7 DE 9	ENERO 2012

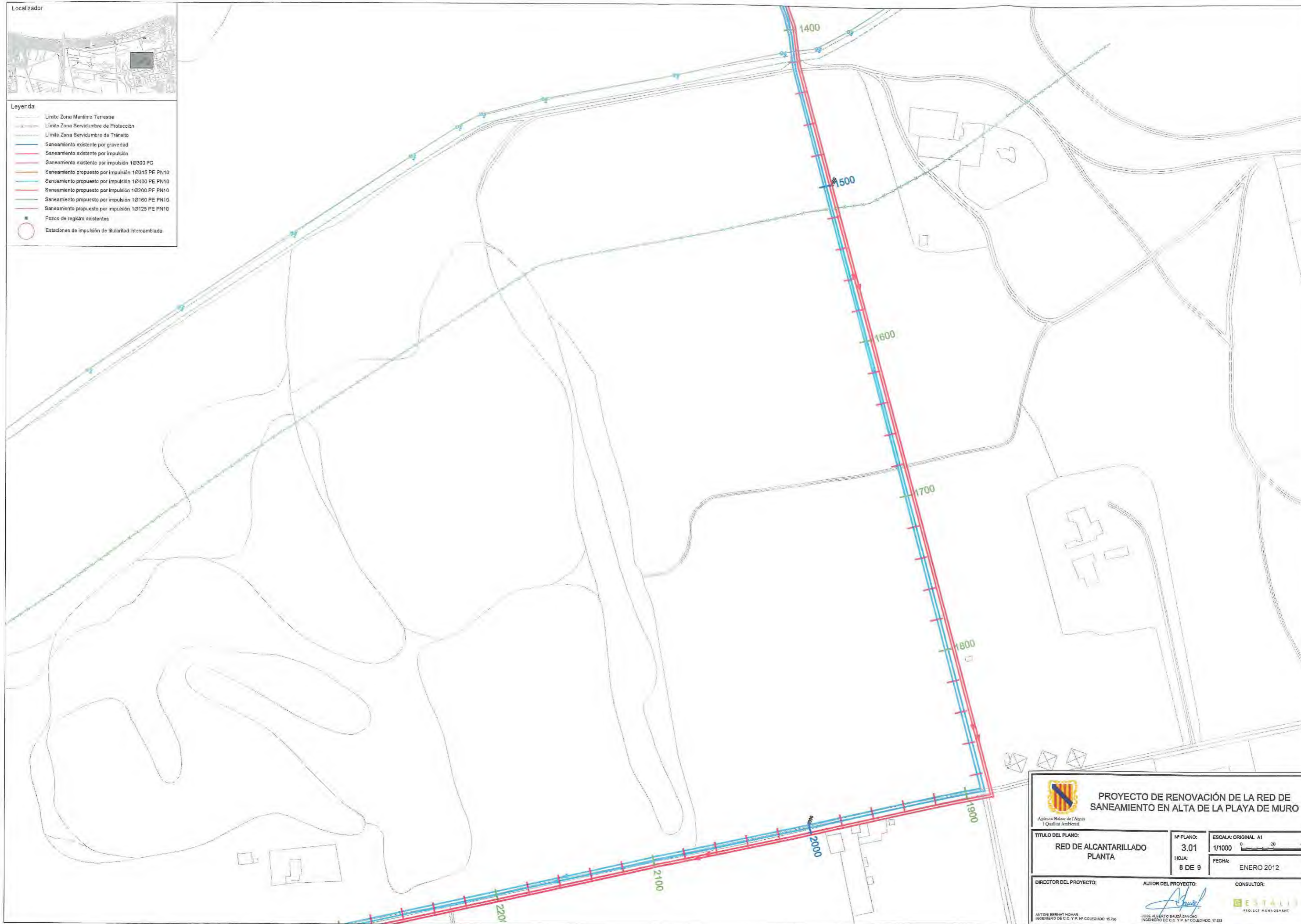
DIRECTOR DEL PROYECTO:	AUTOR DEL PROYECTO:	CONSULTOR:
ANTONI BERNAT HONAR INGENIERO DE C.C. Y P. Nº COLEGIADO: 15.786	JOSE ALBERTO BAUZA SANCHEZ INGENIERO DE C.C. Y P. Nº COLEGIADO: 11333	

Localizador



Leyenda

- Límite Zona Marítimo Terrestre
- Límite Zona Servidumbre de Protección
- Límite Zona Servidumbre de Tránsito
- Saneamiento existente por gravedad
- Saneamiento existente por impulsión
- Saneamiento existente por impulsión 10300 FC
- Saneamiento propuesto por impulsión 10315 PE PN10
- Saneamiento propuesto por impulsión 10400 PE PN10
- Saneamiento propuesto por impulsión 10200 PE PN10
- Saneamiento propuesto por impulsión 10160 PE PN10
- Saneamiento propuesto por impulsión 10125 PE PN10
- Pozos de registro existentes
- Estaciones de impulsión de titularidad intercambiada





PROYECTO DE RENOVACIÓN DE LA RED DE SANEAMIENTO EN ALTA DE LA PLAYA DE MURO

Agència Balear de l'Aigua i Qualitat Ambiental

TÍTULO DEL PLANO: RED DE ALCANTARILLADO PLANTA	Nº PLANO: 3,01	ESCALA: ORIGINAL A1
	HOJA: 8 DE 9	FECHA: ENERO 2012

DIRECTOR DEL PROYECTO:
ANTONI BERNAT HOWAR
INGENIERO DE C.C. Y P. Nº COLEGIADO: 15.786

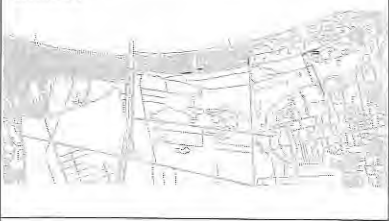
AUTOR DEL PROYECTO:

JOSE ALBERTO BAUZA SANCHEZ
INGENIERO DE C.C. Y P. Nº COLEGIADO: 17.333

CONSULTOR:

ESTALIA
PROJECT MANAGEMENT

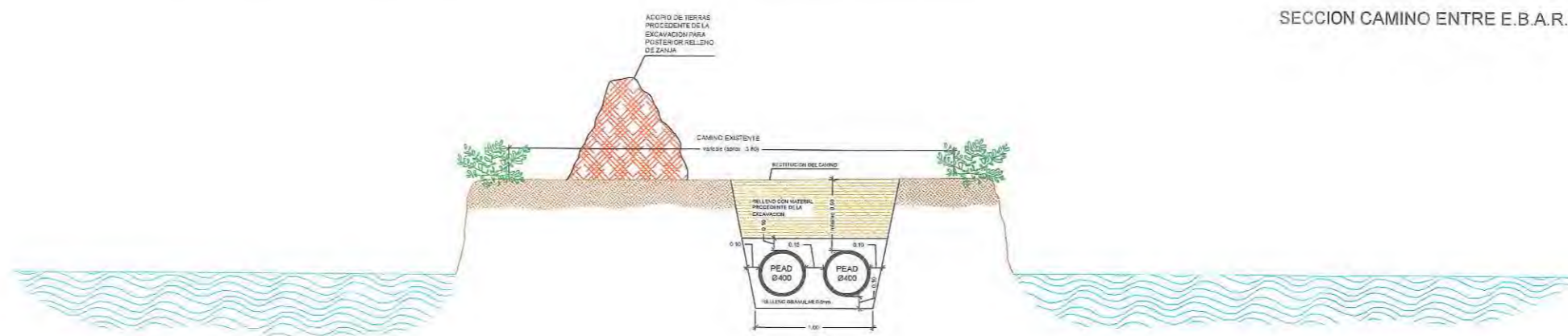
Localizador



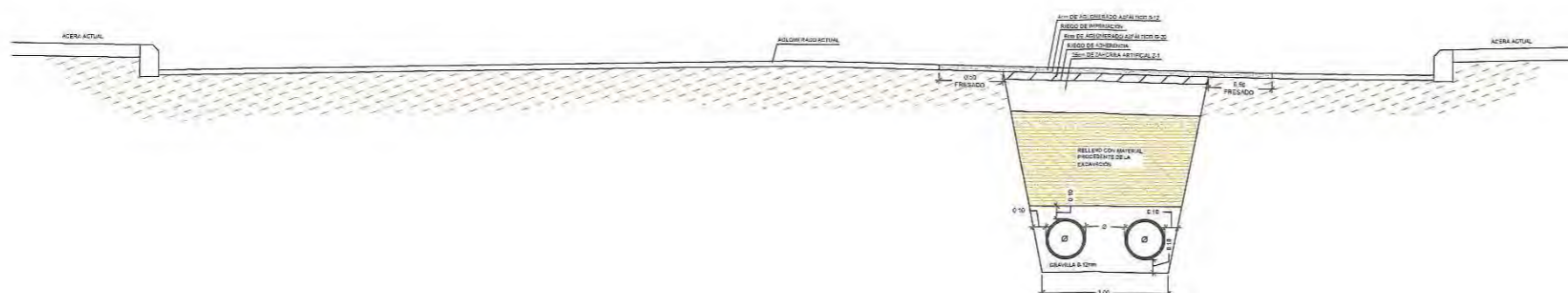
SECCION CAMINO PARALELO A LA MA-12, ENTRE E.B.A.R. ALBUFERA PARK Y E.B.A.R. SES SALINES



SECCION CAMINO ENTRE E.B.A.R. SES SALINES Y E.D.A.R.



SECCION CALLE SIULADOR

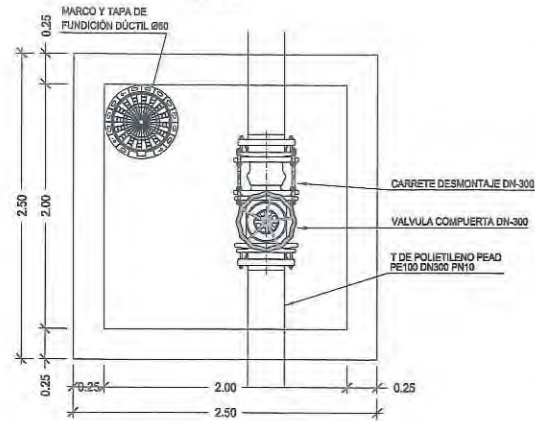


PROYECTO DE RENOVACIÓN DE LA RED DE SANEAMIENTO EN ALTA DE LA PLAYA DE MURO
 Agència Balear de l'Aigua i Qualitat Ambiental

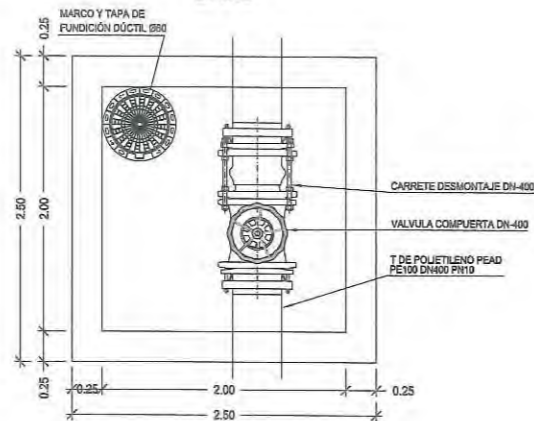
TÍTULO DEL PLANO: SECCIONES CAMINOS ENTRE E.I. ALBUFERA PARK - EDAR C/ SIULADOR	Nº PLANO: 3.03.1	ESCALA: ORIGINAL A1 1/25
DIRECTOR DEL PROYECTO: ANTONI BERNAT HOMAR INGENIERO DE C.C.Y.P. Nº COLEGIADO: 16.706	AUTOR DEL PROYECTO: JOSE ALBERTO BALZA GARCIA INGENIERO DE C.C.Y.P. Nº COLEGIADO: 17.333	FECHA: ENERO 2012

CONSULTOR:
ESTALIS
PROJECT MANAGEMENT

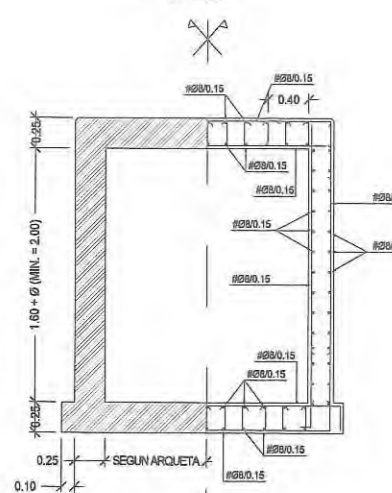
ARQUETA DE MANIOBRA Ø300
E: 1/30



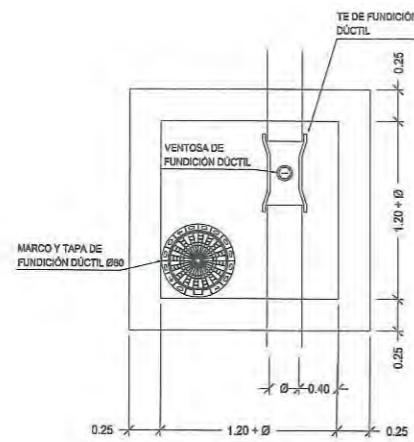
ARQUETA DE MANIOBRA Ø400
E: 1/30



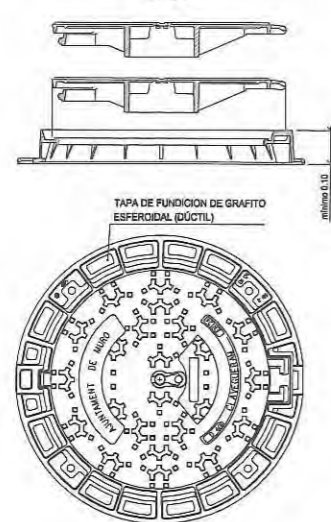
SECCION DE ARQUETA Ø300
E: 1/30



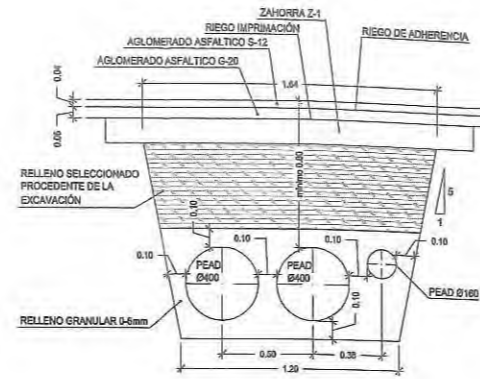
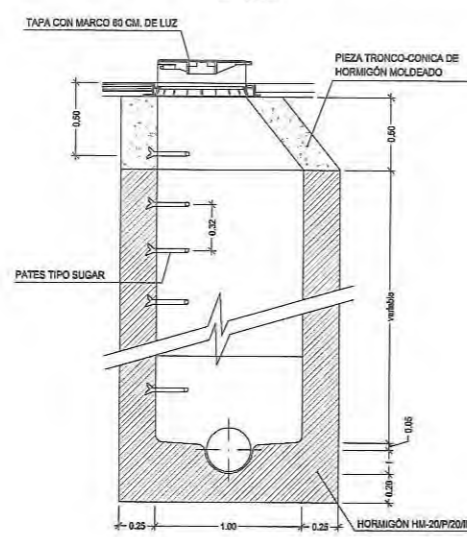
ARQUETA CON VENTOSA
E: 1/30



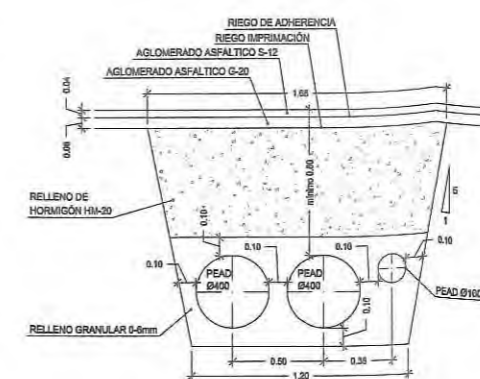
TAPA Y MARCO DE FUNDICIÓN
E: 1/10



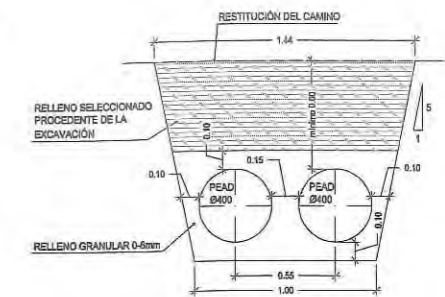
POZO DE REGISTRO CIRCULAR
E: 1/25



ZANJA TIPO BAJO CALZADA
E: 1/20



ZANJA TIPO EN CRUCE CARRETERA MA-12
E: 1/20

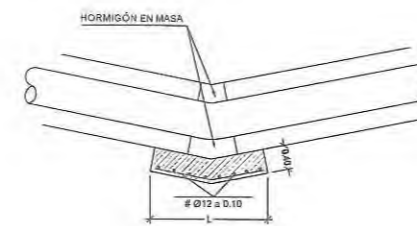


ZANJA TIPO BAJO CAMINO
E: 1/20

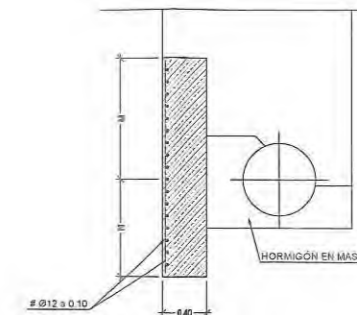
NOTA: LAS INTERSECCIONES ENTRE CONDUCTOS SE ENRASARÁN SIEMPRE POR LA GENERATRIZ SUPERIOR

DETALLES DE LOS ANCLAJES DE LOS CODOS
E: 1/25

PLANTA



SECCIÓN



CUADRO DE ESPECIFICACIONES DE LOS MATERIALES SEGUN EHE						
LOCALIZACIÓN	DESIGNACIÓN	RESISTENCIA CARACT. SUPUESTA CLASIFICA A LOS 28 DÍAS (UNE 7242)	CONSISTENCIA	ASIENTO EN COMO ABRANSE (UNE 7103)	NIVEL DE CONTROL	COEFICIENTE DE MINORACIÓN
ESTRUCTURA	HA-30.B.20.11B-CB	30 N/mm ²	blanda	6-9 cm	normal	1.50
	HA-30.B.20.15A-CB	30 N/mm ²	blanda	6-9 cm	normal	1.50
REMICHTO	Estuctura:		contenidos mínimo 350kg/m ³		A/C máx. 0.50	
	Clasificación:		contenidos mínimo 350kg/m ³		A/C máx. 0.50	
LOCALIZACIÓN	DESIGNACIÓN	LÍMITE ELÁSTICO f_{yk} (N/mm ²)	CARGA ROTURA f_{tk} (N/mm ²)	ALARGAMIENTO EN ROTURA %	NIVEL DE CONTROL	COEFICIENTE DE MINORACIÓN
EN TODA LA OBRA	B-500S	500	850	12	normal	1.15
PERFILES					NIVEL DE CONTROL	COEFICIENTE DE MINORACIÓN
EN TODA LA OBRA					normal	Q. Permanente = 1.50 Q. Variable = 1.60
ESTRUCTURA						

NOTAS DEL PLANO:
1.- TENSION ADMISIBLE DEL TERRENO 0.20 MPa
SI A COTA DE CIMENTACIÓN NO SE ALCANZA ESTA TENSION ADMISIBLE SE RELLENARÁ CON HORMIGÓN CICLOPEO HASTA LA COTA REQUERIDA
2.- EL HORMIGÓN DEBERÁ CUMPLIR CON LOS REQUISITOS DE LIMITACIÓN DEL CONTENIDO DE AGUA Y CEMENTO INDICADOS EN LA TABLA 31.3.2.9 DE LA EHE
3.- EN LOS ELEMENTOS EN CONTACTO CON EL TERRENO NATURAL EL HORMIGÓN SE FABRICARÁ CON CEMENTO RESISTENTE A SULFATOS

Ø (mm)	Ø = 90°		Ø = 45°		Ø = 22.5°	
	E (Tn)	V (m3)	E (Tn)	V (m3)	E (Tn)	V (m3)
125	1.34	0.58	0.73	0.32	0.37	0.16
160	2.21	0.96	1.20	0.52	0.61	0.26
200	3.45	1.50	1.87	0.81	0.95	0.41
250	5.38	2.34	2.91	1.28	1.48	0.64
315	8.66	3.72	4.63	2.01	2.36	1.03
400	13.61	6.00	7.47	3.25	3.61	1.68

PEAD PN10			
Ø (mm)	E (Tn)	S (m2)	V (m3)
125	0.95	0.08	0.20
160	1.58	0.13	0.35
200	2.44	0.20	0.59
250	3.80	0.30	1.08
315	6.05	0.50	1.42
400	9.78	0.85	1.70

PROYECTO DE RENOVACIÓN DE LA RED DE SANEAMIENTO EN ALTA DE LA PLAYA DE MURO

Agència Bàscar de l'Aigua i Qualitat Ambiental

TÍTULO DEL PLANO: **DETALLES RED DE SANEAMIENTO**

Nº PLANO: **3.04**

ESCALA: ORIGINAL A1

FECHA: **1 DE 2**

ENERO 2012

DIRECTOR DEL PROYECTO: **ANTONI BERNAT HONAR**

AUTOR DEL PROYECTO: **JOSÉ ALBERTO BAIZA SANCHO**

CONSULTOR: **PROJECT MANAGEMENT**

ANTONI BERNAT HONAR INGENIERO DE C.C. Y P. Nº COLEGIADO: 15.768

JOSÉ ALBERTO BAIZA SANCHO INGENIERO DE C.C. Y P. Nº COLEGIADO: 17.330